



## Conradstraat 18 - Schiedam

**Huurprijs € 145,- p.m<sup>2</sup> p.j.**

**D&S Makelaardij B.V.**  
Land van Belofte 50  
3111 NW, SCHIEDAM  
Tel: 010 473 75 55  
Fax: 010 204 50 50  
E-mail: [info@densmakelaars.nl](mailto:info@densmakelaars.nl)  
[www.densmakelaars.nl](http://www.densmakelaars.nl)

# Omschrijving

## Conradstraat 18 - Schiedam

Bent u op zoek naar een representatieve kantoorruimte op een uitstekende locatie? Dit kantoor op bedrijventerrein 's-Gravelandsepolder biedt u precies wat u nodig heeft.

Het kantoorgebouw is gelegen aan de Conradstraat in Schiedam, een locatie die zowel met de auto als het openbaar vervoer uitstekend te bereiken is. De op- en afritten van de A20 zijn binnen 5 minuten bereikbaar, wat zorgt voor een snelle verbinding naar omliggende steden. Daarnaast is het NS-station in de nabije omgeving, met diverse verbindingen per bus, tram en metro.

Deze kantoorruimte is gesitueerd in een representatief kantoorgebouw en biedt een professionele werkomgeving voor uw bedrijf. Met een totale oppervlakte van 266 m<sup>2</sup>, bevindt de ruimte zich op de tweede verdieping en is zowel per trap als per lift bereikbaar.

Bij binnenkomst betreedt u een grote open ruimte die momenteel is ingericht als kantoor. Dankzij de vele glazen wanden geniet u van veel licht en een ruimtelijk gevoel. De kantoorruimte omvat:

Vijf af te sluiten kantoorruimtes, welke doormiddel van glaswanden zijn gescheiden.

Een open zitruimte voor informele vergaderingen of ontspanning.

Een afgesloten geheel ingerichte keuken/kantine.

Twee toiletten, waarvan één is aangepast voor mindervaliden (MIVA).

De ruimte is volledig voorzien van een parketvloer, een systeemplafond, binnen zonwering en zes airconditioners voor optimaal comfort.

Zelfstandige Nutsvoorzieningen en internet

De kantoorruimte beschikt over eigen nutsvoorzieningen en internetaansluiting, wat onafhankelijk beheer mogelijk maakt.

Servicekosten

- raambewassing (buitenzijde)
- schoonmaak gemeenschappelijke ruimte
- elektra algemene ruimte
- liftinstallatie
- vuilcontainer

Energielabel

Het object heeft een energielabel B en is geldig tot 8 december 2032

Parkeren

Er is mogelijkheid tot parkeergelegenheid op eigen terrein (parkeerdek). In directe nabijheid van de objecten bevinden zich tevens diverse openbare parkeerplaatsen.

Huurprijs parkeerdek: € 50,- per maand per parkeerplaats

Bestemming "Bedrijventerreinen van de toekomst"

De ambitie is de 's-Gravelandsepolder en Spaanse Polder samen met de ondernemers te transformeren tot innovatieve en hoogwaardige bedrijventerreinen. Met toekomstbestendige ondernemingen.

Met de gebiedsontwikkeling SchieDistrict is de gemeente Schiedam weer zichtbaar in het gebied met een projectmatige aanpak. Opzet is ruimte te maken voor nieuwe ontwikkelingen op de bedrijventerreinen. De gewenste segmentering voor dit gebied betreft: Profiel Mechatronica:

De Mechatronica Innovatie Campus Schiedam (MICS) krijgt gestalte in het gebied tussen 's-Gravelandseweg, Algerastraat, de Schie en rijksweg A20: op een perfect bereikbare locatie dus. Met het profiel Mechatronica zal MICS onderscheidend zijn ten opzichte van andere campussen in de regio.

Mechatronica is een technische discipline die bestaat uit een combinatie van Elektrotechniek, Werktuigbouwkunde/Metaal, Meet- en regeltechniek/ICT.

Meer informatie: <https://schie-district.nl/project/bedrijventerreinen/>

Oplevering  
In overleg.

Huurtermijn  
Vijf jaar met een optieperiode van vijf jaar. Andere termijnen in overleg bespreekbaar!

Voorschot servicekosten  
Per maand, exclusief BTW.  
De eigenaar van het complex coördineert het onderhoud e.d., huurder voldoet periodiek de servicekosten.

Huurprijsherziening  
Jaarlijks, voor het eerst een jaar na datum huuringang, op basis van de wijziging van het maandindexcijfer volgens de consumentenprijsindex (CPI) reeks CPI-Alle Huishoudens (2015=100), gepubliceerd door het Centraal Bureau voor de Statistiek (CBS).

Zekerheidsstelling  
Een bankgarantie (of waarborgsom) ter grootte van een betalingsverplichting van drie maanden, inclusief servicekosten en BTW.

Betalingswijze  
De huurpenningen, servicekosten en BTW dienen te worden voldaan bij vooruitbetaling per maand.

Omzetbelasting  
Uitgangspunt is dat huurder het gehuurde gedurende de gehele huurperiode voor tenminste het bij de wet vastgestelde minimum percentage of meer gebruikt voor met omzetbelasting belaste prestaties.

Huurovereenkomst  
De huurovereenkomst zal op basis van het standaard en meest recente model van de Raad van Onroerende Zaken (ROZ) met bijbehorende Algemene Bepalingen, gedeponereerd en ingeschreven bij de griffie van de rechtbank te 's-Gravenhage worden opgemaakt.

Algemeen  
Deze vrijblijvende en globale informatie met betrekking tot voormeld onroerend goed is met zorg samengesteld, maar voor de juistheid ervan kan door D&S Makelaardij geen aansprakelijkheid worden aanvaard, noch kan aan de vermelde gegevens enig recht worden ontleend.

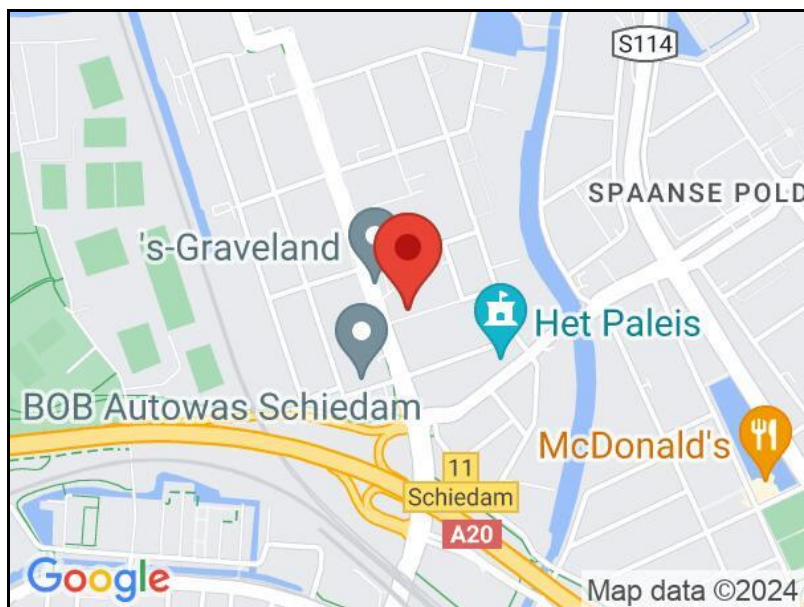
**Huurprijs € 145,- p.m<sup>2</sup> p.j. excl BTW en servicekosten**

## Kenmerken

Aanmelding	in verhuur genomen
Bestemming	Kantoorruimte
Bouwjaar	2005
Bouwworm	Bestaande bouw
Oppervlakte VVO	266 m <sup>2</sup>
In units vanaf	266 m <sup>2</sup>
Aantal etages	1
Opleveringsniveau	casco
Onderhoud binnen	uitstekend
Onderhoud buiten	uitstekend

## Locatie

Conradstraat 18  
3125 BC SCHIEDAM





# Foto's

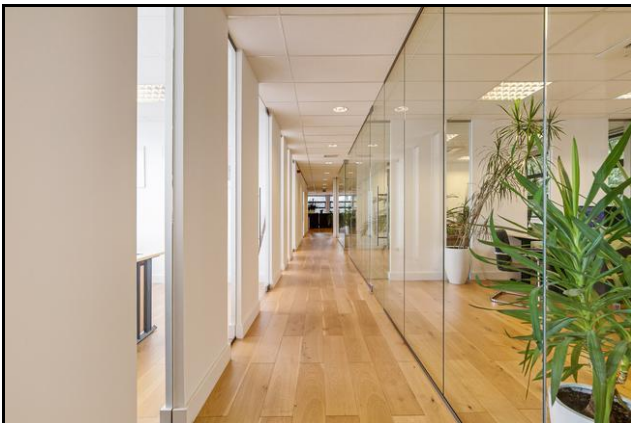


# Foto's

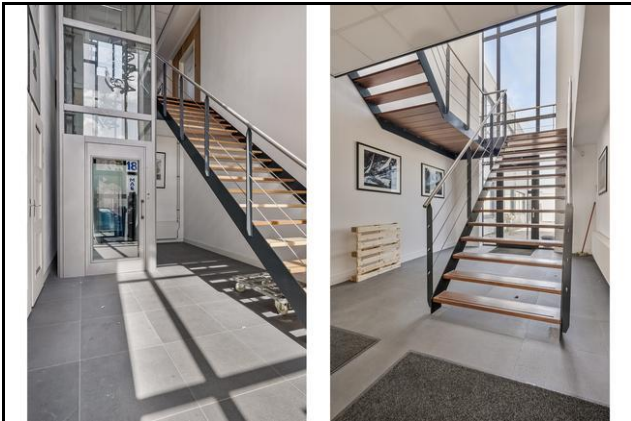




## Foto's



# Foto's





# Foto's



## Kadaster

Kadastrale gegevens	
Adres	Conradstraat 18
Postcode / Plaats	3125 BC Schiedam
Gemeente	Schiedam
Sectie / Perceel	I / 4727
Oppervlakte	1.896 m <sup>2</sup>
Soort	Eigendom belast met erfpacht

## Plattegrond kantoorruimte



Het totaal aantal vierkante meters van deze verdieping bedraagt: ca. 266 vierkante meters  
(let op: het totaal aantal vierkante meters staat niet gelijk aan het verhuurbaar vloeroppervlak)



#### Algemeen

Deze brochure en de hierin opgenomen informatie is met zorg samengesteld. Echter kan het zich voordoen dat gegevens niet juist zijn en in dat geval aanvaardt D&S Makelaars B.V. geen enkele aansprakelijkheid. Nadrukkelijk wordt hierbij vermeld dat deze brochure niet als aanbieding of offerte mag worden beschouwd.

De in deze brochure vermelde oppervlakten zijn indicatief berekend en derhalve geen meting conform NEN 2580 van het Nederlands Normalisatie-instituut. Aan enige onder- of overmaat kunnen dan ook geen rechten worden ontleend.

Mocht u nog vragen hebben dan nodigen wij u gaarne uit om contact met ons op te nemen.