



# Boeingavenue 219, Schiphol-Rijk

Op zoek naar een unieke, zelfstandige KANTOORRUIMTE ter grootte van ca. 200 m<sup>2</sup> met prachtig uitzicht over “RichPort” Business Park en Luchthaven Schiphol? Op de 5<sup>e</sup> verdieping van kantoorgebouw ‘Columba’ bieden wij deze multifunctionele kantoorruimte met veel lichtinval en prachtig uitzicht nu TE HUUR aan.

## Algemeen:

Het kantoor van ca. 200 m<sup>2</sup> incl. omslag algemene ruimte is gelegen op de 5<sup>e</sup> verdieping en bestaat in de huidige indeling uit één grote kantoorruimte en drie afgescheiden kantoor-/vergaderruimtes. Op de begane grond bevindt zich een ontvangstmogelijkheid en de mogelijkheid tot gebruik van vergaderruimte.

De ruimte heeft vrijwel rondom ramen met een fantastisch uitzicht over Schiphol-Rijk. Het is uniek dat een dergelijk, relatief klein metrage zich zelfstandig op een eigen kantoorvloer bevindt.

Kantoorgebouw ‘Columba’ betreft een kwalitatief hoogwaardig en duurzame plek met perfecte bereikbaarheid en OV-voorziening waar diverse bedrijven een comfortabele en representatieve werkomgeving ervaren.

## Voorzieningen/ installaties:

De kantoorruimte is in de huidige indeling onder meer voorzien van:

- Mechanisch ventilatiesysteem met topkoeling;
- Internet (glasvezel) toegankelijkheid;
- Te openen ramen v.v. isolerende beglazing;
- Eigen pantry;
- Airco's
- Luxe sanitaire ruimte op de 4<sup>e</sup> verdieping;
- Drie aparte vergader-/kantoorruimtes;
- Representatieve entree met natuurstenen vloer;
- Dubbele liftinstallatie.

## Bestemming:

Conform het vigerende bestemmingsplan “Schiphol Rijk” d.d. 07-04-2013 kent het object de enkelbestemming ‘Kantoor’.

Voor exacte voorwaarden en overige invullingen of een uitgebreide bestemmingsomschrijving verwijzen wij u naar de gemeente Haarlemmermeer, afdeling Ruimtelijke Ordening.

## Bereikbaarheid:

Kantoorgebouw ‘Columba’ is gelegen direct naast de Kaagbaan van Luchthaven Schiphol en is o.a. bereikbaar via de N201, op enkele minuten van de Rijksweg A4/A5 Amsterdam, Haarlem, Den Haag en Rotterdam. Tevens is het kantoor eenvoudig te bereiken vanaf de A9 en vanuit Amstelveen.

Het openbaar vervoer van en naar Schiphol-Rijk is uitstekend. In de spits rijden de bussen met een frequentie van elke 7 minuten en buiten de spits per kwartier. Het park heeft twee haltes in de directe omgeving van ‘Columba’ voor o.a. buslijn 181, 187, 198 en 287.

## Parkeergelegenheid:

“Columba” kent uitstekende gratis (!) parkeervoorzieningen op openbaar terrein direct voor het complex. Daarnaast is het mogelijk om, indien wenselijk, direct voor het gebouw achter de slagboom of in de ondergelegen parkeergarage te parkeren. De huurprijs voor deze parkeerplaatsen bedraagt respectievelijk € 750,- en € 1.100,- per plaats per jaar excl. BTW.

## Energielabel gebouw:

Het gehuurde beschikt over een duurzaam EPA-certificaat labelklasse: A

## Huurtermijn:

Uitgangspunt 5 jaar met 5 optiejaren. Afwijkende huurtermijnen in overleg.

## Opzegtermijn:

Wederzijds, met inachtneming van een termijn van 12 maanden.

## Contract:

Verhuurders model op basis van de standaard overeenkomst met bijbehorende algemene bepalingen zoals opgesteld door de Raad voor Onroerende Zaken (model 2015) aangevuld met het recht om bepalingen en bijzondere voorwaarden te kunnen wijzigen of toe te voegen.

### Huurbetaling:

Betalingen per maand bij vooruitbetaling.

### Huurprijsindexering:

De huurprijs zal jaarlijks worden geïndexeerd. Wijziging van de huurprijs vindt plaats op basis van de wijziging van het prijsindexcijfer volgens de consumentenprijsindex (CPI) reeks alle huishoudens (2015 = 100), gepubliceerd door het Centraal Bureau van de Statistiek.

### Bankgarantie/waarborgsom:

Huurder zal uiterlijk per datum sleuteloverdracht c.q. huuringangsdatum een bankgarantie conform standaard model ROZ stellen, dan wel een waarborgsom voldoen ter grootte van 3 maanden huurverplichting incl. BTW

### BTW:

Huurder verklaart dat hij voor tenminste 90% met omzetbelasting belast prestaties verricht. Indien huurder op enig moment niet meer aan dit criterium voldoet, zal er van rechtswege sprake zijn van omzetbelasting vrijgestelde verhuur. Alsdan wordt de overeengekomen kale huurprijs, exclusief omzetbelasting, zodanig verhoogd dat het voor verhuurder ontstane financiële nadeel wordt gecompenseerd.

### Servicekosten:

De servicekosten bedragen € 48,50 p/m<sup>2</sup> per jaar, te vermeerderen met BTW als verrekenbaar voorschot, waarbij is inbegrepen:

- elektriciteit incl. vastrecht;
- gas incl. vastrecht (algemene ruimte);
- water incl. vastrecht;
- waterschapsbelasting;
- controle brandblusapparatuur;
- controle, reparaties, periodieke controle lift;
- schoonmaak algemene ruimten;
- tuin- en terreinonderhoud;
- raambewassing buitenzijde;
- onderhoud en reparaties installaties;
- vuilafvoer van normaal kantoorafval in normale hoeveelheden;
- de op de diensten en leveringen drukkende beheersadministratiekosten van 5%.

### Oplevering:

Vanaf 1 januari 2025.

### Bijzonderheden:

Deze informatie is door ons met de nodige zorgvuldigheid samengesteld. Onzerzijds wordt echter geen enkele aansprakelijkheid aanvaard voor enige onvolledigheid, onjuistheid of anderszins, dan wel de gevolgen daarvan.

De oppervlakte is met grootst mogelijke zorgvuldigheid gemeten, maar biedt geen garantie en er kunnen geen rechten aan worden ontleend.

Goedkeuring eigenaar/verhuurder voorbehouden.

Voor vragen, nadere informatie en/of een afspraak tot bezichtiging kunt u contact opnemen met Blauwman Bedrijfsmakelaars: 020-215 8800 / [info@blauwman.nl](mailto:info@blauwman.nl).

**Huurprijs: € 3.100,-- per maand**  
*(excl. servicekosten en BTW)*



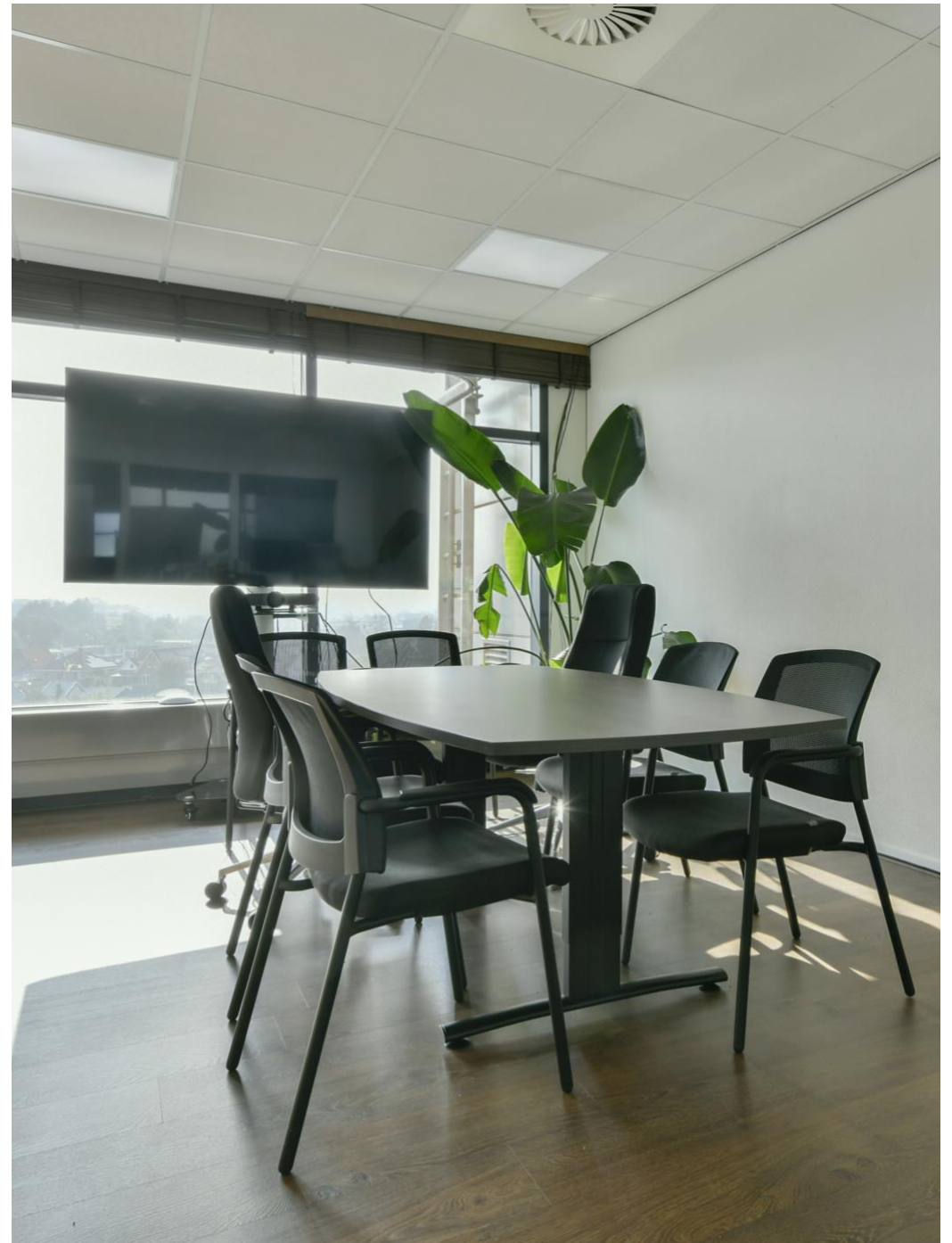




























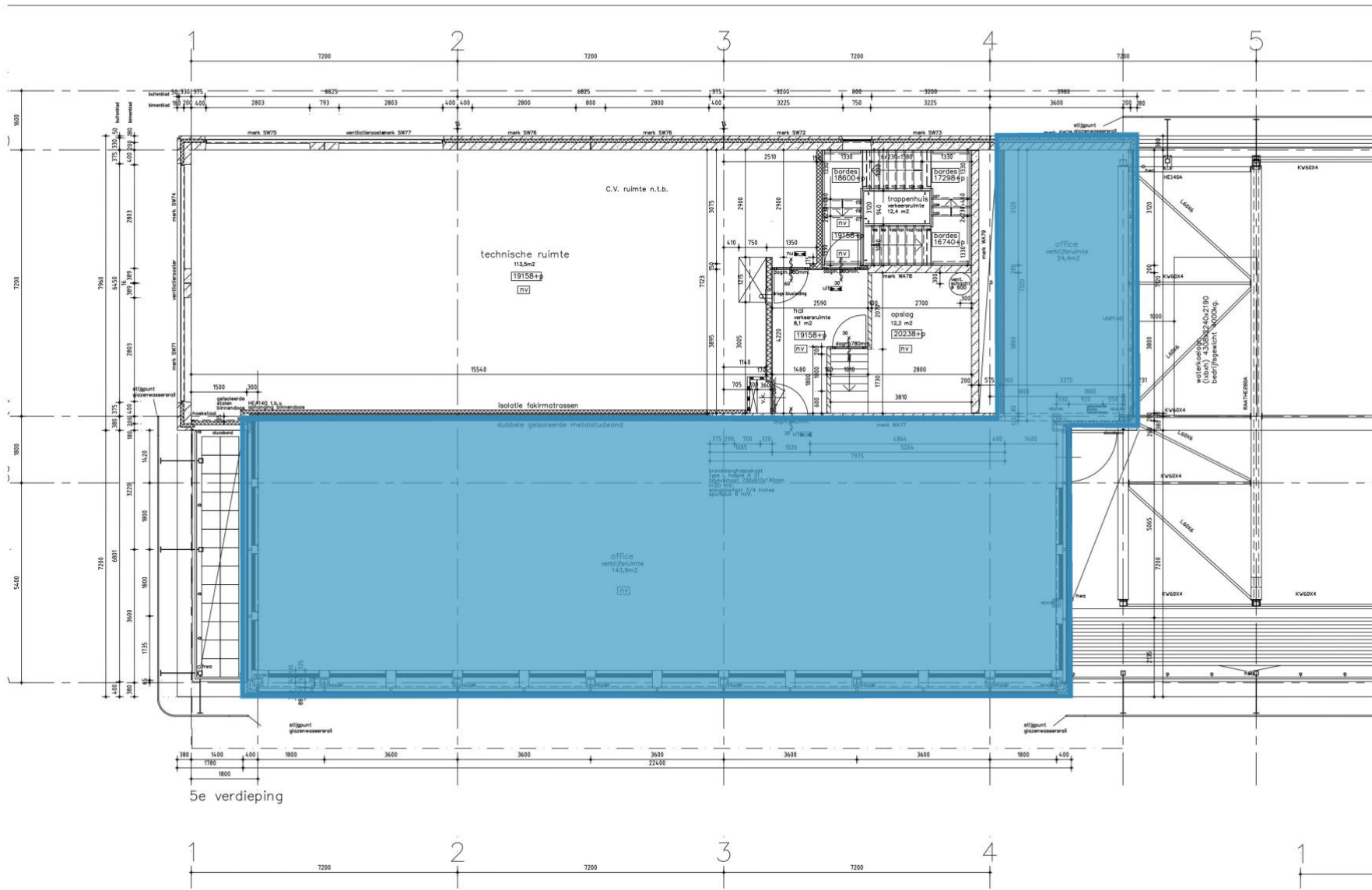






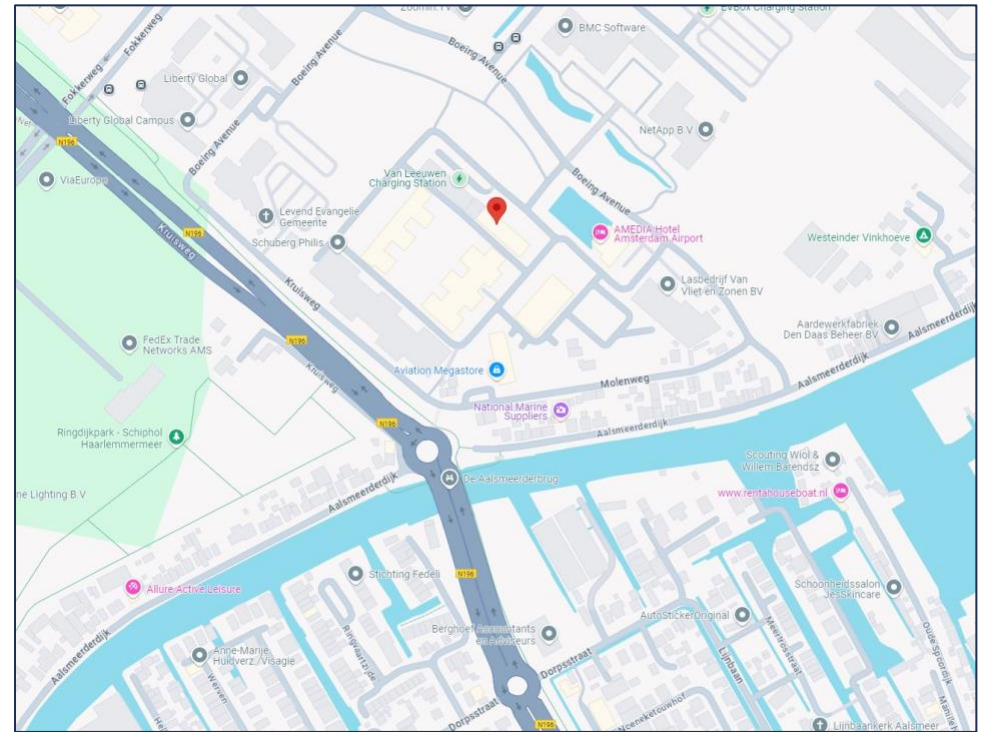
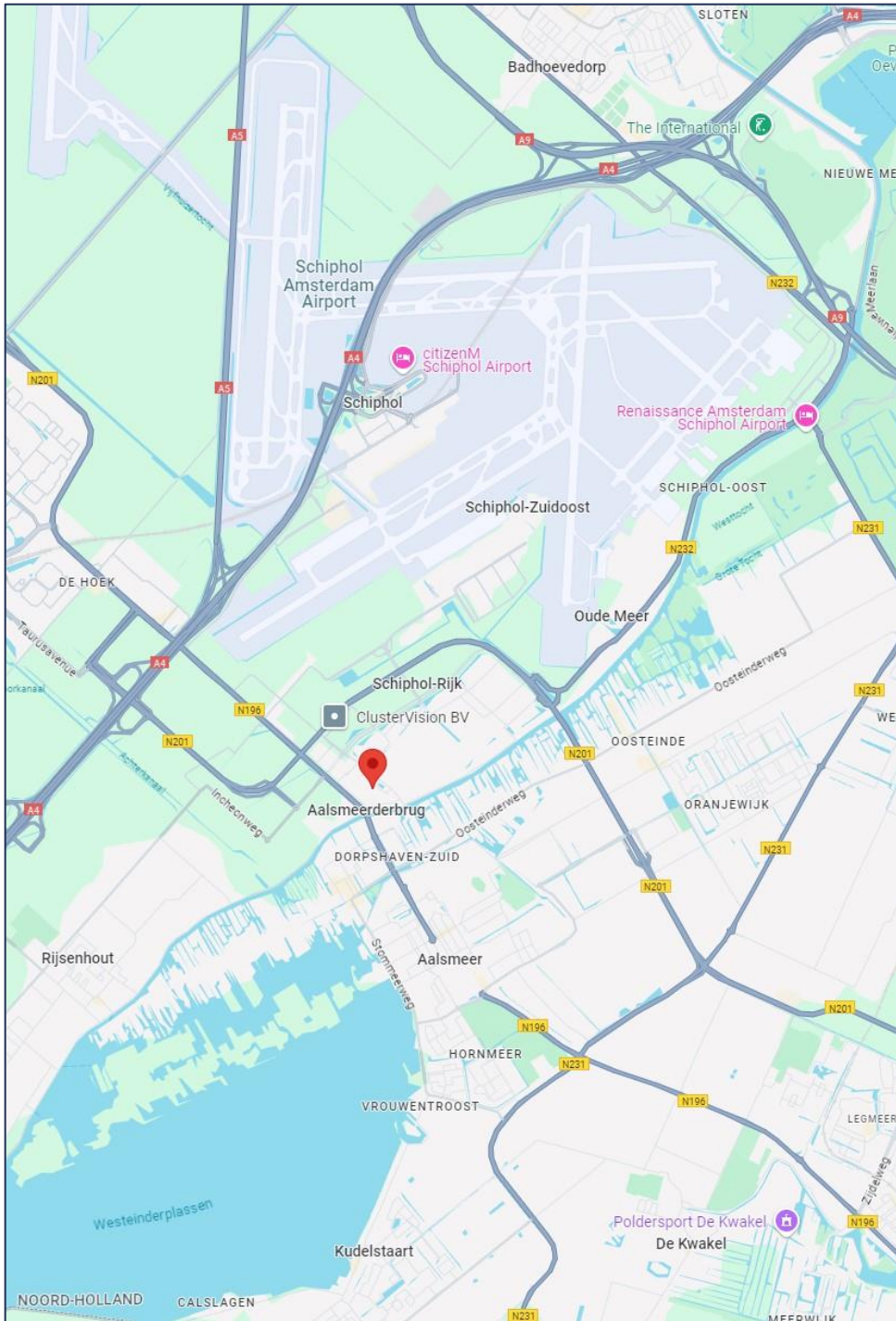






# PLATTEGROND





# LOCATIE





## Kantoor Amstelveen

Bezoekadres Bovenkerkerweg 6  
1185 XE Amstelveen

## Telefoon

Algemeen 020 215 8800

## Email

Algemeen [info@blauwman.nl](mailto:info@blauwman.nl)

## Openingstijden:

Werkdagen	09:00 – 17:30
Zaterdag	op afspraak



**Blauwman**  
Bedrijfsmakelaars

**WWW.BLAUWMAN.NL**