

# PROJECTINFORMATIE

GENERAL AVIATION TERMINAL

THERMIEKSTRAAT 10-106 TE SCHIPHOL-OOST



# OBJECT

## GENERAL AVIATION TERMINAL THERMIEKSTRAAT 10-106 TE SCHIPHOL-OOST

In de bocht van de Thermiekstraat op Schiphol-Oost is de General Aviation Terminal (GA Terminal) gevestigd. Misschien wel het meest opvallende gebouw op Schiphol. Hier grenzen de werkplekken letterlijk aan het platform waar alle privé- en businessjets landen en opstijgen. Dit bijzondere kantoorgebouw heeft een ongekende allure. De unieke ligging aan het platform garandeert in de kantoren een fantastisch uitzicht op de bedrijvigheid van de luchthaven. De combinatie van de verschillende functies in het gebouw, de ligging aan het platform, de architectuur van het gebouw en het hoogwaardige opleveringsniveau maken de General Aviation Terminal tot een unieke locatie om uw kantoorruimte te vestigen.

De GA Terminal is een kantoorgebouw waarin zowel bedrijven zijn gevestigd die producten of diensten aanbieden gerelateerd aan general aviation, als ook bedrijven die simpelweg gekozen hebben voor de opvallende uitstraling en de bijzondere locatie. De kantoorruimten zijn flexibel in te delen, zodat ze aan te passen zijn voor ieders ambitie.



*Met een kantoor in de General Aviation Terminal werkt u direct aan het **platform voor private en business jets.***

# FACILITEITEN

GENERAL AVIATION TERMINAL  
THERMIEKSTRAAT 10-106 TE SCHIPHOL-OOST

## EEN LEVENDIGE WERKOMGEVING

Iedereen die werkt in de GA Terminal profiteert van het rijke aanbod aan faciliteiten op Schiphol-Oost. Voor een tussendoortje en snelle lunch is er Albert Heijn to go of espressobar De Huismeesters. Bij restaurant Wings geniet je van een uitgebreide lunch of diner in een bijzonder gebouw: de oude verkeerstoren. En in het voorjaar én de zomer komen ook de foodtrucks weer tevoorschijn voor een afwisselende lunch. Voor iedereen die op zoek is naar een tijdelijke werkplek is er Nest, gevestigd in gebouw 144. Projectgroepen en flexwerkers vinden hier hun onderkomen. Of loop bij Nest even binnen voor een heerlijke kop koffie met versnapering als je toe bent aan een andere (werk)omgeving. Blijven klanten of collega's overnachten dan is er keuze uit verschillende hotels waaronder Steigenberger en Ibis Styles, waar je met collega's en klanten ook terecht kunt voor een heerlijke lunch, gezellige borrel of smakelijk diner.



- |                                                                                                                                                                 |                                                                                                                                         |                                                                                                                      |                                                                                                                     |
|-----------------------------------------------------------------------------------------------------------------------------------------------------------------|-----------------------------------------------------------------------------------------------------------------------------------------|----------------------------------------------------------------------------------------------------------------------|---------------------------------------------------------------------------------------------------------------------|
|  Espresso bar<br>De Huismeesters                                             |  Albert Heijn to go                                  |  Treinstation<br>Schiphol Airport |  Amsterdamse Bos               |
|  Wings Food & Drinks en<br>Exotique Surinaamse toko                          |  Buslijn (HOV) in directe<br>verbinding met Schiphol |  Play & Meet faciliteit           |  Golfclub<br>The International |
|  Hotel Steigenberger, hotel Ibis<br>Styles en hotel Renaissance<br>Amsterdam |  Parkeerterrein P57                                  |  Ophaalpunt<br>pakketservice      |                                                                                                                     |
|  Spacemaker en Nest<br>(flex) werkplekken                                    |  Luchthaven Amsterdam<br>Airport Schiphol            |                                                                                                                      |                                                                                                                     |



# BESCHIKBARE RUIMTEN

GENERAL AVIATION TERMINAL  
THERMIEKSTRAAT 10-106 TE SCHIPHOL-OOST

## OPPERVLAKTE

Voor verhuur is er circa 365 m<sup>2</sup> v.v.o. kantoorruimte beschikbaar, welke als volgt in het gebouw is onderverdeeld:

Verdieping	Metrage	Beschikbaar
Begane grond	Ca. 365 m <sup>2</sup> v.v.o.	In overleg

*Bovengenoemde huurprijzen dienen te worden vermeerderd met BTW.*

## PARKEREN

Er bevinden zich parkeerplaatsen in de parkeerkelder onder het gebouw en op het terrein van de terminal. De parkeernorm bedraagt 1:70 m<sup>2</sup> v.v.o. kantoorruimte.

Tevens is er additioneel parkeren mogelijk op het op loopafstand gelegen parkeerterrein P57.



# HUURPRIJZEN

GENERAL AVIATION TERMINAL  
THERMIEKSTRAAT 10-106 TE SCHIPHOL-OOST

## HUURPRIJZEN

Kantoorruimte:	€ 225,- per m <sup>2</sup> v.v.o. per jaar;
Parkeerplaats buitenterrein:	€ 1.250,- per plaats per jaar;
Parkeerplaats parkeergarage:	€ 2.500,- per plaats per jaar.

*Bovengenoemde huurprijzen dienen te worden vermeerderd met BTW.*

### **Servicekosten:**

De servicekosten bedragen € 92,- per m<sup>2</sup> v.v.o. per jaar, te vermeerderen met BTW als verrekenbaar voorschot.



*Er bevinden zich parkeerplaatsen in de **parkeerkelder** onder het gebouw en op terrein van de **terminal**.*

# OPLEVERINGSNIVEAU

GENERAL AVIATION TERMINAL

THERMIEKSTRAAT 10-106 TE SCHIPHOL-OOST

## OPLEVERINGSNIVEAU

- Energiezuinige hoogfrequente armaturen;
- Akoestische systeemplafonds;
- Isolerende beglazing;
- Mechanische ventilatie;
- Luchtbehandeling en airconditioning (volgens comfortklasse B, RGD norm);
- Stramienmaat 1.80 meter met een hoogte van 2.70 meter;
- Per stramien aansluitpunten voor elektra;
- Voorbekabeld (CAT 6) voor spraak en data door Schiphol Connect. Voor gebruik van deze bekabeling dient een dienstverleningsovereenkomst gesloten te worden met Schiphol Connect of een andere provider;
- Liftpartijen;
- Toiletgroep voor dames en heren per verdiepingsvleugel;
- Invalidentoilet in centrale hal van de begane grond;
- Gedeelde pantry.

## ENERGIELABEL

Het kantoorgebouw beschikt over energielabel A++.

*De kantoorruimten van het gebouw hebben een **fantastisch uitzicht** op het platform en de luchthaven Schiphol.*

# BEREIKBAARHEID

## GENERAL AVIATION TERMINAL THERMIEKSTRAAT 10-106 TE SCHIPHOL-OOST



### Per auto:

Schiphol-Oost en de General Aviation Terminal zijn gelegen op steenworp afstand van rijksweg A9 (Alkmaar - Diemen, afslag 6 Aalsmeer), in de nabijheid van rijksweg A4 (Amsterdam - Den Haag - Rotterdam), op 10 minuten afstand van rijksweg A2 (Amsterdam - Maastricht) en rijksweg A1 (Amsterdam - Amersfoort). Daarnaast is luchthaven Amsterdam Schiphol Airport via de Loevensteinse Randweg binnen enkele minuten bereikbaar.

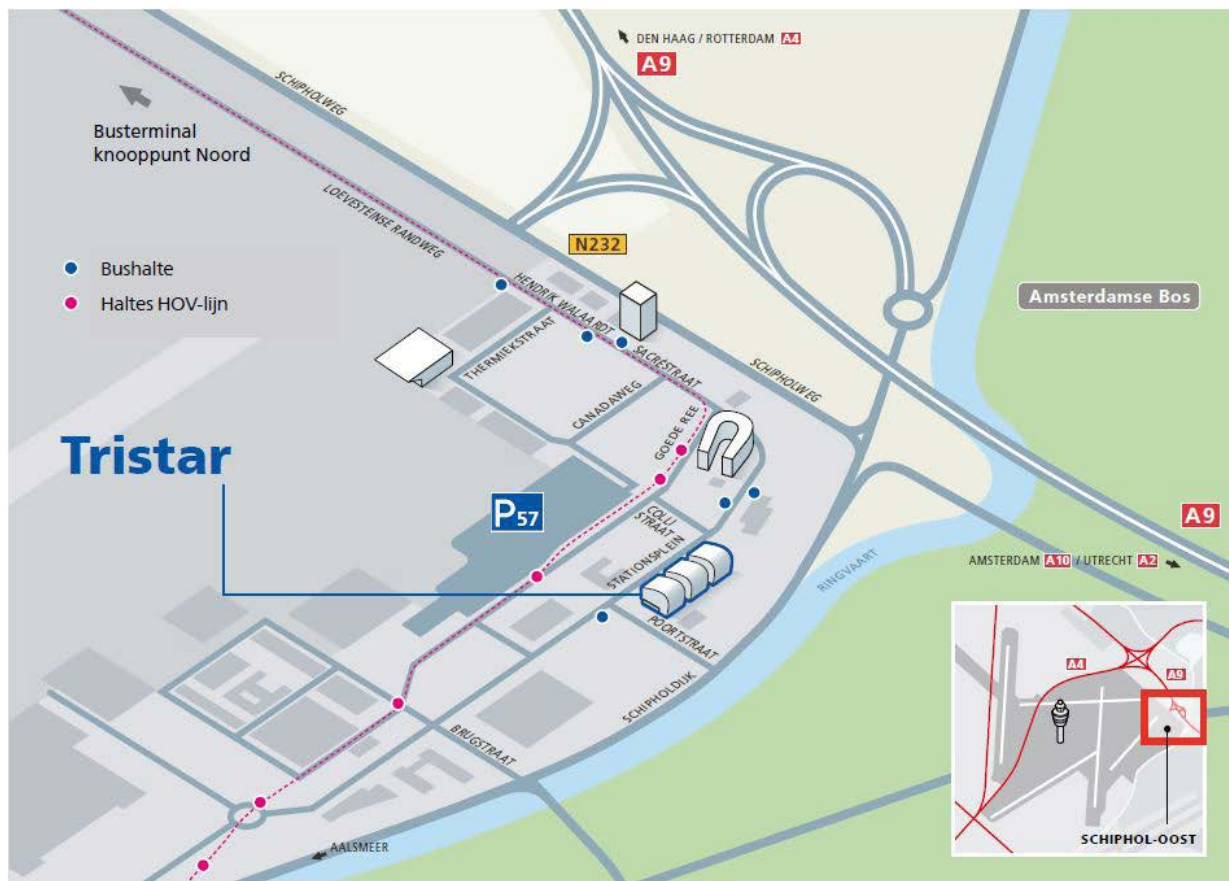


### Per openbaar vervoer:

Schiphol-Oost heeft niet alleen een perfecte verbinding met Schiphol Plaza (circa 12 minuten), ook de hoogwaardige ov-verbinding (HOV) zorgt ervoor dat business park Schiphol-Oost perfect bereikbaar. Voor het kantoorgebouw bevindt zich bushalte Canadaweg waar de buslijnen 199 (Schiphol knooppunt Noord), 186 (Amstelveen busstation) en de Cirkellijn 180/181 passeren.

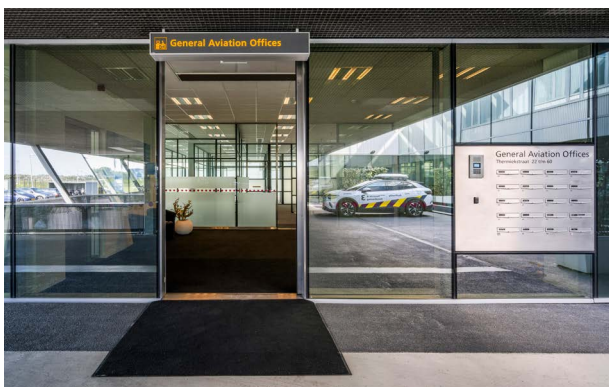


Vanaf Amsterdam Schiphol Airport is een zeer uitgebreid aantal nationale en internationale bestemmingen per trein bereikbaar.



# FOTO'S

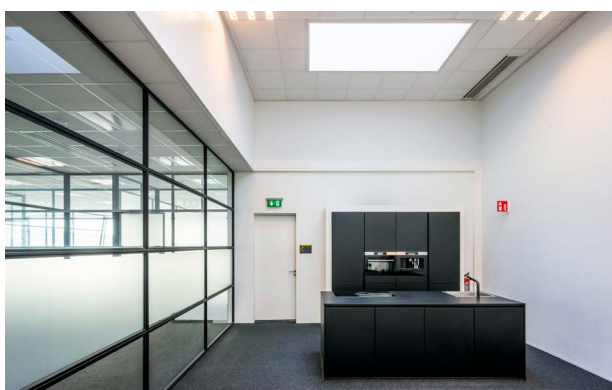
GENERAL AVIATION TERMINAL  
THERMIEKSTRAAT 10-106 TE SCHIPHOL-OOST





# FOTO'S

GENERAL AVIATION TERMINAL  
THERMIEKSTRAAT 10-106 TE SCHIPHOL-OOST



# FACILITEITEN

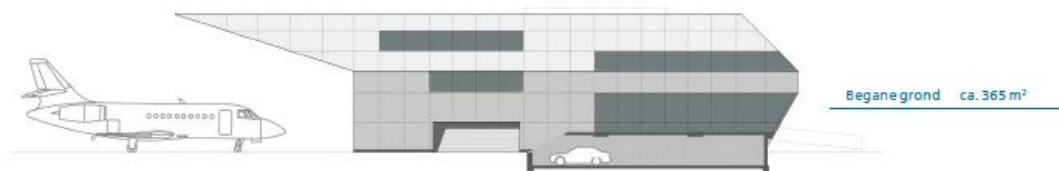
GENERAL AVIATION TERMINAL

THERMIEKSTRAAT 10-106 TE SCHIPHOL-OOST

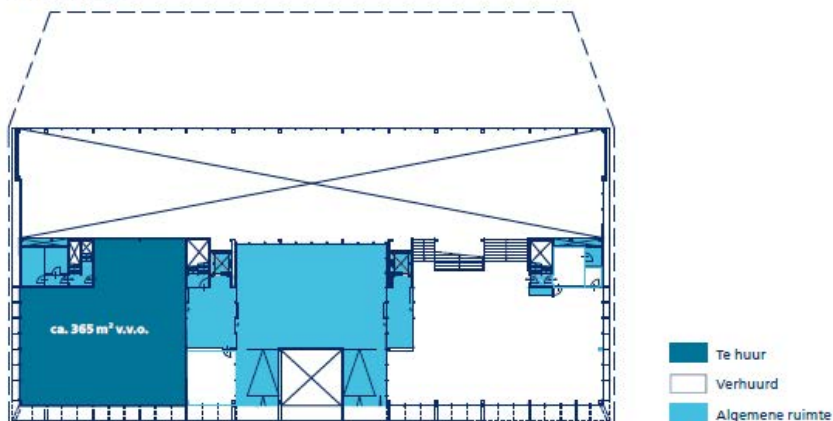


# PLATTEGROND

GENERAL AVIATION TERMINAL  
THERMIEKSTRAAT 10-106 TE SCHIPHOL-OOST



Begane grond



Begane grond

# MEER INFORMATIE

A. Jozef Israëlskade 48 B  
1072 SB Amsterdam  
T. 020 - 767 03 30  
E. info@trec.nl

Boutique-kantoor TREC is een adviesbureau op het gebied van commercieel onroerend goed. De mensen achter, het in 2011 opgerichte TREC, hebben jarenlange ervaring in de vastgoedbranche bij zowel lokale, als internationale (commerciële) vastgoedorganisaties.



De belangrijkste segmenten waarbinnen wij actief zijn:

- Verhuur
- Aanhuur
- Asset management
- Beleggingen
- Project management
- Beheer



TDS is een dochteronderneming van TREC en gespecialiseerd op het gebied van het **renoveren, moderniseren, herindelen en inrichten** van kantoor- en bedrijfsruimten. TDS voorziet in het totaalpakket; van vloerafwerking, scheidingswanden, verlichting, systeemplafonds, pantry voorziening, zelfs meubilair en de styling van uw kantoor tot aan de benodigde gebouw gebonden en individuele installaties. In het proces wordt u als opdrachtgever zo veel als mogelijk ontzorgt en bewaakt TDS de vooraf overeengekomen planning en het budget.