

naber
BEDRIJFSHUISVESTING

KANTOORRUIMTE

**SPOORLAAN 181
TILBURG**

KENMERKEN

TOTALE OPPERVLAKTE

10993 m²

BESTEMMING

kantoorruimte

UNITS

128 m²

ENERGIELABEL

A++

BOUWJAAR

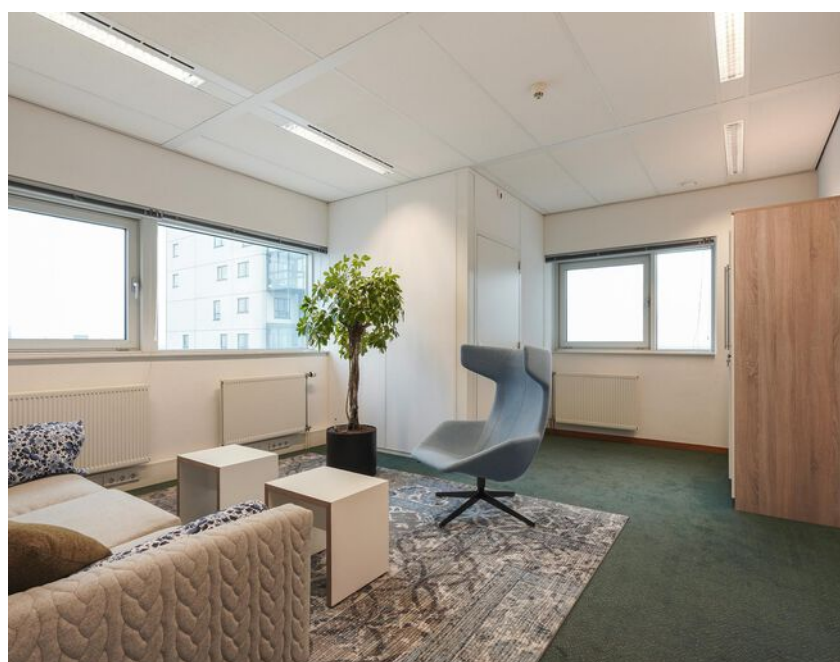
2003

PARKEREN

Naast het gebouw bevindt zich een parkeergarage met voldoende parkeergelegenheid.

AANVAARDING

In overleg





OMSCHRIJVING

SPOORLAAN 181, TILBURG

Spoorlaan 181 te Tilburg is gelegen in de Spoorzone aan de rand van het bruisende centrum van Tilburg. De Spoorlaan wordt gekenmerkt door haar karakteristieke, monumentale villa's en herenhuizen. De Spoorzone is een gebied waar het fijn is om te werken, met talrijke voorzieningen zoals, horeca en AH XL. Daarnaast zijn er volop nieuwbouwontwikkelingen in de Spoorzone, met een mix van wonen, retail en toonaangevende (zakelijke) dienstverleners.

Het kantoorgebouw heeft een representatieve uitstraling en biedt de volgende voorzieningen:

- Gelegen op een goed bereikbare stadslocatie
- Centrale ligging
- Stedelijk knooppunt openbaar vervoer, zowel trein als bus
- Goed bereikbaar met eigen vervoer en gelegen aan fietsroute
- Ruime parkeervoorziening
- Geïntegreerd hospitality concept met grab&go bar, koffiecorner, receptie, vergaderaccommodatie en ontmoetingsruimtes

BEREIKBAARHEID

Eigen vervoer

Het kantoorgebouw is goed bereikbaar met eigen vervoer. De Spoorlaan staat aan de westzijde in verbinding met Ringbaan West. Via Ringbaan West is de snelweg A58 (Eindhoven – Breda) binnen enkele autominuten te bereiken, alsmede de N261 naar Waalwijk.

Openbaar vervoer

De bereikbaarheid met het openbaar vervoer is uitstekend. Het Centraal Station van Tilburg is op ca. 5 minuten loopafstand gelegen, het regionale busstation is gelegen op ca. 2 minuten loopafstand.

Parkeren

Naast het gebouw bevindt zich een ruime parkeergarage van 7 bouwlagen. Voor verhuur zijn 360 parkeerplaatsen beschikbaar. De parkeernorm bedraagt 1:35

GEBOUWINFORMATIE

Beschikbare ruimte

De beschikbare kantoorruimtes van in totaal ca. 10.933 m² v.v.o. is gelegen in de zogenaamde bouwdelen A, B, C, D en H. de verdeling is als volgt:

Bouwdeel A:

- Verdieping 7: ca. 539 m² v.v.o. kantoorruimte
- Verdieping 8: ca. 540,4 m² v.v.o. kantoorruimte
- Verdieping 9: ca. 523,4 m² v.v.o. kantoorruimte
- Verdieping 10: 524,3 m² v.v.o. kantoorruimte
- Verdieping 11: 539 m² v.v.o. kantoorruimte
- Verdieping 12: 539,9 m² v.v.o. kantoorruimte
- Totaal: ca. 3.206 m² v.v.o. kantoorruimte

Bouwdeel B:

- Verdieping 3: ca. 282,3 m² v.v.o. kantoorruimte
- Verdieping 4: ca. 282,1 m² v.v.o. kantoorruimte
- Totaal: ca. 564,4 m² v.v.o. kantoorruimte

Bouwdeel C:

- Begane grond: ca. 426,8 m² v.v.o. kantoorruimte
- Verdieping 1: ca. 500 m² v.v.o. kantoorruimte
- Verdieping 2: ca. 502,8 m² v.v.o. kantoorruimte
- Verdieping 3: ca. 501,5 m² v.v.o. kantoorruimte
- Verdieping 4: ca. 502,8 m² v.v.o. kantoorruimte
- Verdieping 5: ca. 502,4 m² v.v.o. kantoorruimte
- Verdieping 6: ca. 503,7 m² v.v.o. kantoorruimte
- Totaal: ca. 3.440 m² v.v.o. kantoorruimte



Bouwdeel D:

- Begane grond: ca. 309,2 m² v.v.o. kantoorruimte
- Verdieping 1: ca. 333,8 m² v.v.o. kantoorruimte
- Verdieping 2: ca. 337 m² v.v.o. kantoorruimte
- Verdieping 3: ca. 337 m² v.v.o. kantoorruimte
- Verdieping 4: ca. 337 m² v.v.o. kantoorruimte
- Totaal: ca. 1.654,1 m² v.v.o. kantoorruimte

Bouwdeel H:

- Begane grond: ca. 127,6 m² v.v.o. kantoorruimte
- Verdieping 1: ca. 196,1 m² v.v.o. kantoorruimte
- Verdieping 2: ca. 400,1 m² v.v.o. kantoorruimte
- Verdieping 3: ca. 447,9 m² v.v.o. kantoorruimte
- Verdieping 4: ca. 449,5 m² v.v.o. kantoorruimte
- Verdieping 5: ca. 447,9 m² v.v.o. kantoorruimte
- Totaal: ca. 2.069 m² v.v.o. kantoorruimte

Opleveringsniveau

In overleg.

Energie label

De kantoorruimte beschikt over een energie label A++. Dit betekent dat het kantoorgebouw zeer goed presteert op het gebied van zuinigheid.

Huurprijs kantoorruimte

Op aanvraag, gedifferentieerd per unit

Huurprijs parkeren

€ 1.000,- per parkeerplaats per jaar, exclusief BTW

Servicekosten

n.t.b.

Huurbetaling

Per kwartaal vooruit.

BTW

Over de huurprijs zal BTW in rekening worden gebracht. Indien BTW niet in rekening kan worden gebracht, geldt een nader te bepalen opslag op de bovengenoemde huurprijzen.

Huurtermijn en aanvaarding

Nader te bepalen.

Indexering

Jaarlijks, op basis van het Consumenten Prijsindexcijfer (CPI), reeks Alle Huishoudens (2015=100); voor het eerst 1 jaar na de huuringangdatum.

Huurovereenkomst

De huurovereenkomst wordt opgemaakt op basis van Model door de Raad voor Onroerende Zaken (ROZ), vastgesteld op 30 januari 2015 en op 17 februari 2015 gedeponereerd bij de griffie van de rechtbank te Den Haag, met aanvullingen van verhuurder.

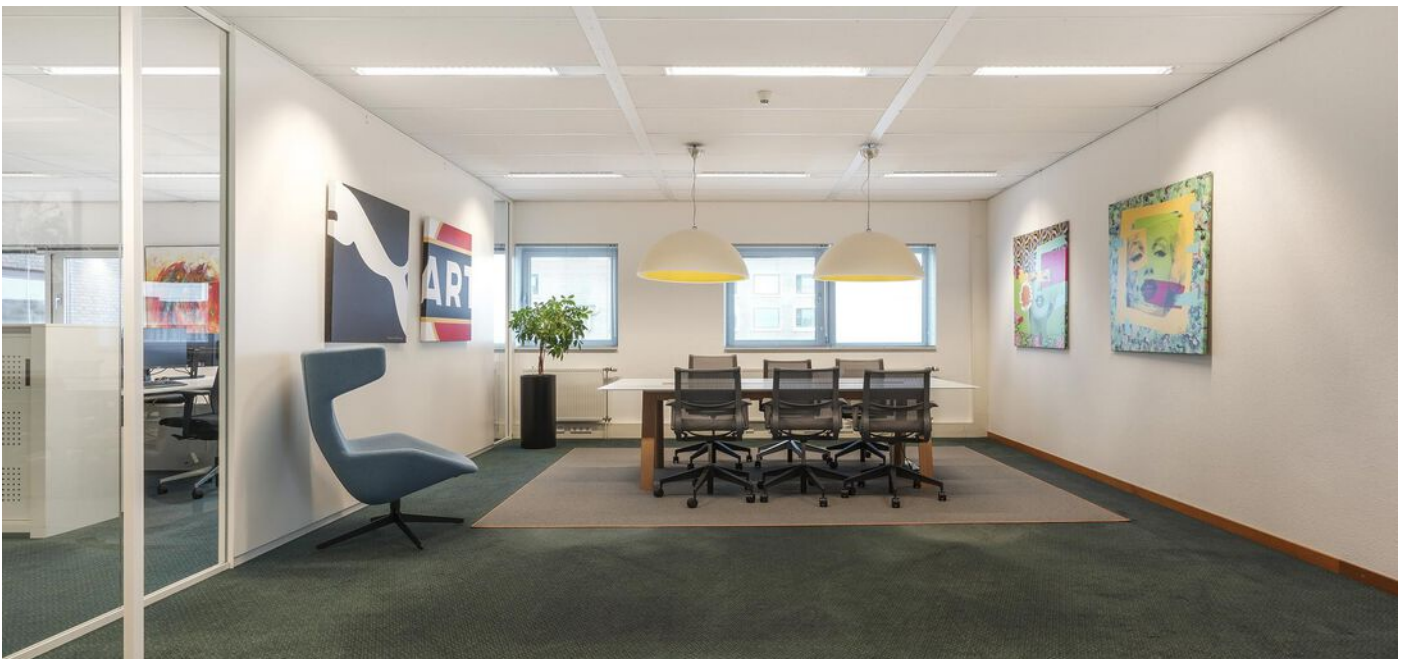
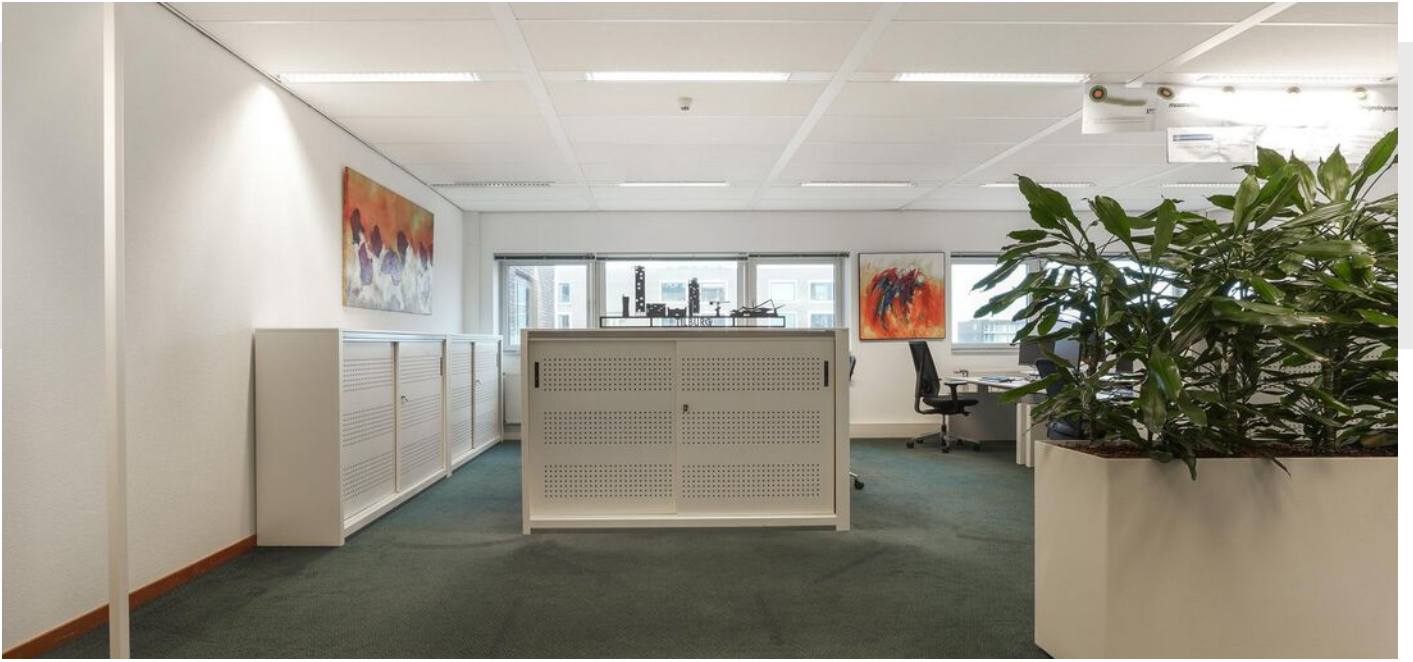
Zekerheidsstelling

Bankgarantie ter grootte van 3 maanden huur, servicekosten en BTW en gesteld en afgegeven door een erkende Nederlandse bankinstelling.

Het bovenstaande behelst geen aanbod doch slechts vrijblijvende en globale informatie met betrekking tot het daarbij genoemde onroerend goed. Wij kunnen niet instaan voor de juistheid van of volledigheid van deze gegevens.









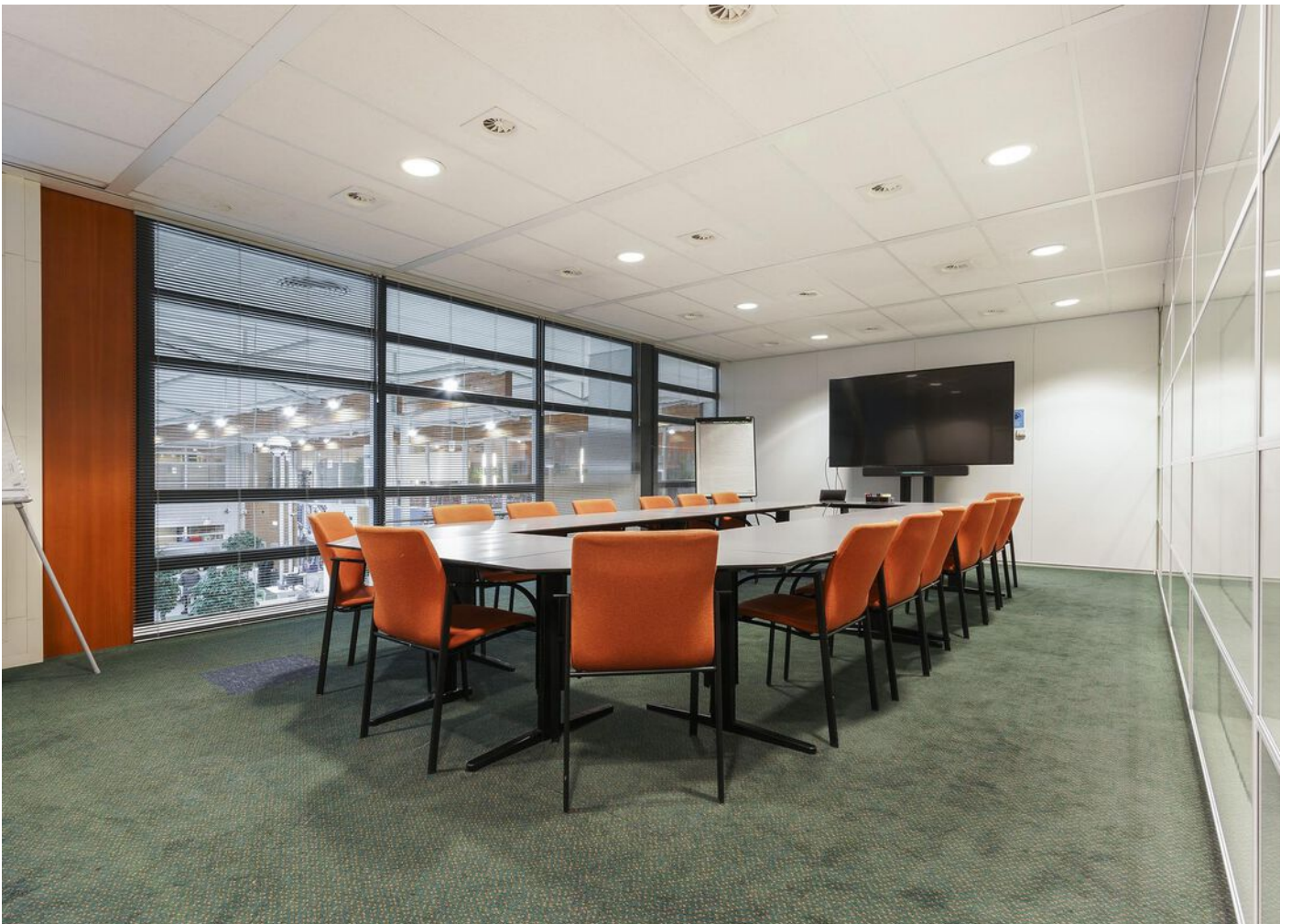






























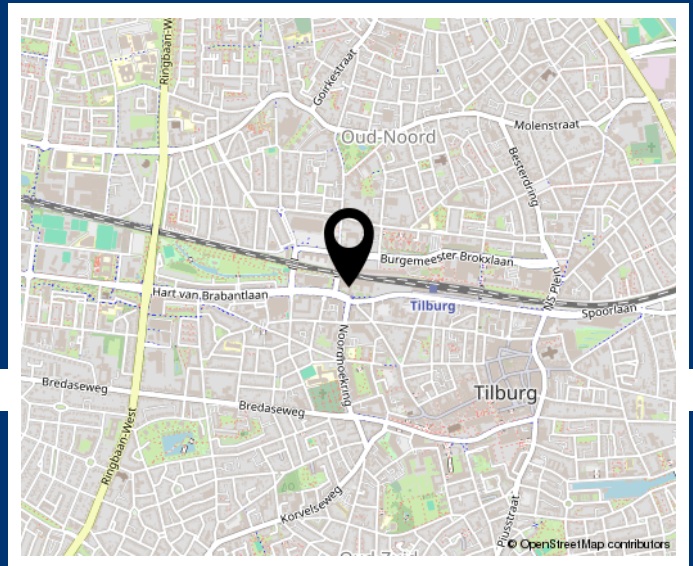




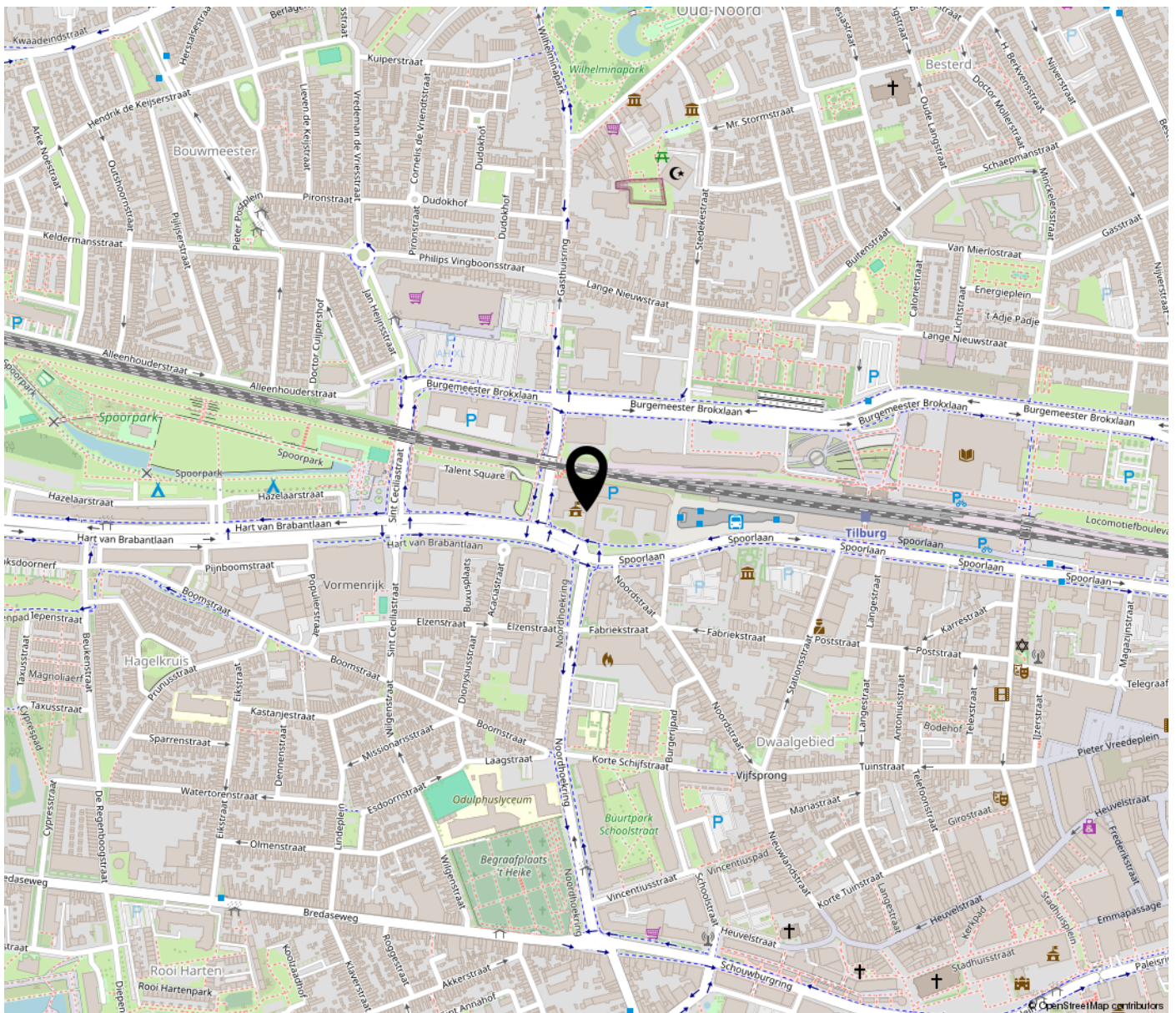


LOCATIE OP DE KAART

WERK JIJ
BINNENKORT
OP DEZE
LOCATIE?



SPOORLAAN 181
TILBURG



INTERESSE?

NEEM CONTACT MET ONS OP!



NABER BOG
SPOORLAAN 400
5038 CG TILBURG

013 - 5 400 700
WWW.NABER.NL
INFO@NABER.NL

naber
BEDRIJFSHUISVESTING