

TE HUUR



FURKAPLATEAU 15
UTRECHT

FURKAPLATEAU 15

UTRECHT

Te huur:

Kantoorruimte gelegen op de vierde verdieping van een zelfstandig kantoorgebouw gelegen tegenover het NS-station Utrecht Lunetten en P+R Utrecht Lunetten. Door zijn ligging op een hoek is het pand zeer goed zichtbaar. In de directe omgeving zijn diverse voorzieningen aanwezig zoals bijvoorbeeld het zalenverhuurcentrum Aristo.

Vloeroppervlakte:

Totaal ca. 692 m² verhuurbaar vloeroppervlak kantoorruimte gelegen op de 4e verdieping.

Parkeren:

Er zijn 12 parkeerplaatsen beschikbaar (tegen betaling) op het achtergelegen terrein.

Huurprijs:

kantoorruimte € 130,= per m² per jaar, te vermeerderen met BTW.

Parkeren € 750,= per parkeerplaats per jaar, te vermeerderen met BTW.

Voorzieningen:

Het object zal (schoon en ontruimd) worden aangeboden in de huidige staat, met onder andere de navolgende voorzieningen:

- gezamenlijke entree;
- huidige indeling;
- 2x dubbele toiletgroepen;
- mindervalide toilet (in de algemene hal);
- kabelgoten deels voorzien van data-aansluitingen;
- intercomsysteem;
- topkoeling;
- mechanische ventilatie;
- cv-installatie met radiatoren;
- lichtsensoren;
- ledverlichtingsarmaturen;
- te openen ramen;
- handmatige screens;
- alarminstallatie;
- brandmeldinstallatie;
- noodverlichting;
- rookmelders;
- brandslanghaspels;
- glasvezelaansluiting;
- huidige vloerbedekking;
- pantry;
- gemeenschappelijke fietsenstalling;
- afsluitbaar parkeerterrein;
- 2 laadpalen (gemeenschappelijk);
- toegangssysteem d.m.v. tags;
- elektrisch hek.

FURKAPLATEAU 15

UTRECHT

Bestemming en gebruik:

De ruimte aan het Furkaplateau zal door of vanwege huurder uitsluitend worden bestemd om te worden gebruikt als kantoorruimte ten behoeve van bureauwerkzaamheden en de parkeerplaatsen als opstelplaats voor personenauto's.

Ligging/bereikbaarheid:

Het kantoorgebouw is gelegen in Lunetten, een subwijk van Zuid, bestaande uit de buurten Lunetten-Noord en Lunetten-Zuid van de stad Utrecht. Lunetten is een stedenbouwkundig experiment uit de jaren '70, waarin inspraak van toekomstige bewoners de leidraad was voor de ontwerpers. Ten zuiden en oosten van Lunetten liggen de autosnelwegen A12 en A27, met het verkeersplein Lunetten. In het noordoosten bevindt zich het treinstation. In het westen wordt de wijk begrensd door de Waterlinieweg. Het kantoorgebouw is direct gelegen aan het knooppunt Lunetten (A27 Hilversum-Den Bosch, A12 Den Haag-Rotterdam-Arnhem, A28 Utrecht-Amersfoort). Het kantoorgebouw is gesitueerd tegenover het NS-station Lunetten. De reistijd per trein naar Utrecht CS bedraagt slechts circa 6 minuten.

Omzetbelasting:

Uitgangspunt is BTW belaste verhuur. Derhalve dient bovengenoemd bedrag te worden vermeerderd met het van toepassing zijnde BTW percentage. Indien huurder niet aan het 90 % criterium voldoet, zal er van rechtswege sprake zijn van omzetbelasting vrijgestelde verhuur. Alsdan wordt de overeengekomen kale huurprijs, exclusief omzetbelasting, zodanig verhoogd dat het voor verhuurder ontstane nadeel volledig wordt gecompenseerd.

Servicekosten:

€ 35,= per m² jaar op voorschotbasis te vermeerderen met BTW voor de navolgende leveringen en diensten:

- verbruik van gas, water en elektra inclusief vastrecht;
- schoonmaakkosten van de algemene ruimten en buitenterrein;
- glasbewassing buitenzijde;
- vuilafvoer;
- onderhoud en waar nodig reparatie van de zonwering;
- waterverbruik, algemeen en individueel;
- onderhoud groenvoorziening;
- vervanging lampen in de algemene ruimten;
- onderhoud liftinstallatie;
- glasverzekering buitenbeglazing;
- onderhoud en periodieke controle van de verwarming- en/of luchtbehandelingsinstallaties;
- kosten bewaking en alarmering;
- pest control;
- klein onderhoud (reparaties/beheer);
- administratiekosten ad 5 % over de servicekosten.

Betalingen:

Huur, BTW en servicekosten per kwartaal vooruit.

Huurtermijn:

5 jaar met een verlengingsperiode van 5 jaar.

Opzegtermijn:

Uiterlijk 12 maanden voor het aflopen van een huurtermijn.

FURKAPLATEAU 15

UTRECHT

Huurprijsaanpassing:

Jaarlijks, voor het eerst één jaar na huuringangsdatum, op basis van het consumptieprijsindexcijfer voor alle huishoudens (CPI, als vastgesteld door het CBS, met als basisjaar 2015).

Zekerheidsstelling:

Een bankgarantie of waarborgsom ter grootte van minimaal drie maanden huur te vermeerderen met servicekosten en BTW.

Overige Condities:

Huurovereenkomst op basis van het standaard model voor de Raad van Onroerende zaken (ROZ).

Aanvaarding:

In overleg.

Bijzonderheden:

Deze vrijblijvende informatie wordt verstrekt onder het uitdrukkelijke voorbehoud van onvoorwaardelijke goedkeuring door verhuurder c.q. eigenaar.

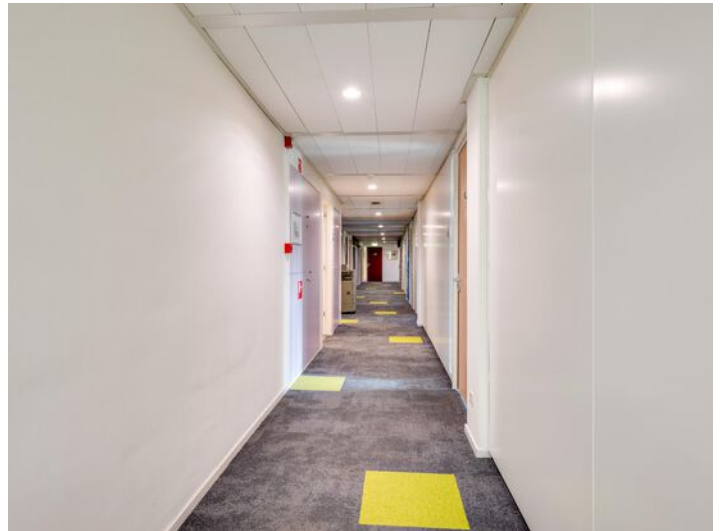
Plattegrondtekeningen:

De in deze brochure opgenomen tekeningen zijn slechts van indicatieve aard. Hieraan kunnen geen rechten worden ontleend.









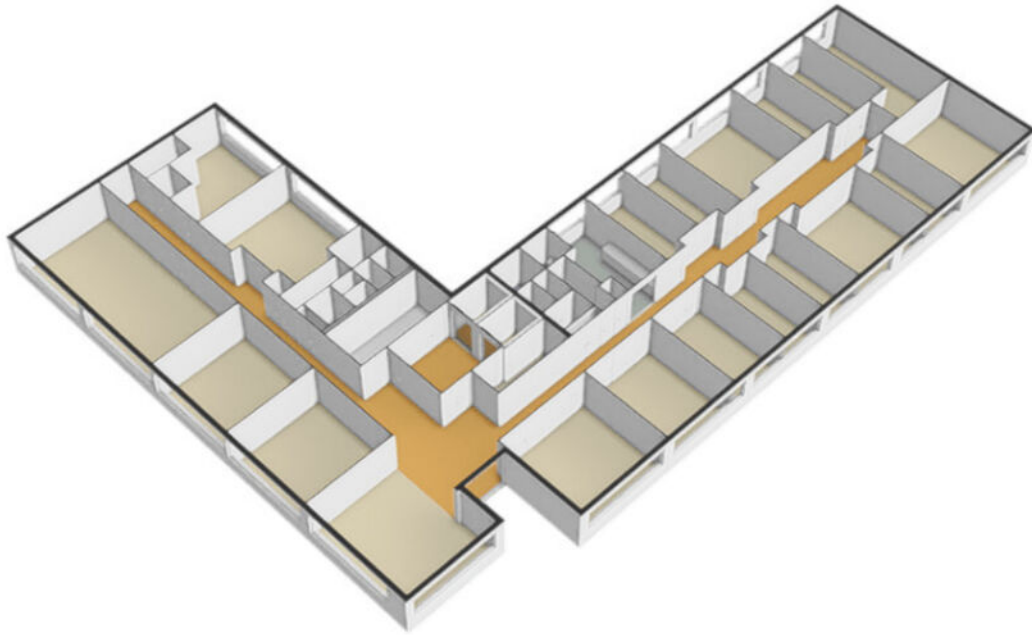








De plattegronden zijn geproduceerd voor promotionele doeleinden en ter indicatie.
 Aan de plattegronden kunnen geen rechten worden ontleend
 © www.objectenco.nl





Ons team aan de Sleepboot 7 in Houten.

V.l.n.r.: Daan Lacor, Marije Bijdevier-Pouw, Monique Storm-Zuiddendorp, Dirk-Jan Jansen, Paul van de Plassche



SLEEPBOOT 7
3991 CN HOUTEN
TEL 030 634 22 25
INFO@ZUIJDPLAS.NL
WWW.ZUIJDPLAS.NL

Samenwerkingsverband met:

De Keizer Makelaars
BILTSTRAAT 113 B
3572 AN UTRECHT
TEL 030 275 90 40

TEVENS VESTIGINGEN IN:
HOUTEN
MAARSSSEN
NIEUWEGEIN
VIANEN
VLEUTEN/DE MEERN

Gevaert Makelaars
STATIONSWEG 10
3445 AB WOERDEN
TEL 0348 417 200

Nijland Makelaars
VINKENLAAN 29
3722 AH BILTHOVEN
TEL 030 228 58 58

TEVENS VESTIGINGEN IN
AMERSFOORT
BAARN
DOORN
UTRECHT
ZEIST