



# HUREN?

**Zonnebaan 18 - 20, Utrecht**

Huurprijs vanaf €495,- per maand, exclusief btw.

Meer weten? [cmc.nl](http://cmc.nl) of bel 030 307 90 50 of 0318 501 000

**CMC**  
o o o o o o o o .nl

Functionele kantoorruimtes gelegen op een goede zichtlocatie op bedrijventerrein Lage Weide!

De Zonnebaan is gelegen op het bekende bedrijventerrein "Lage Weide" waar veel ondernemers zich willen vestigen. De bereikbaarheid is zeer goed te noemen, de rijksweg A2 is binnen 5 autominuten te bereiken en ook de bushalte ligt gelegen op loopafstand.

Wij hebben op dit moment meerdere kantoorruimtes beschikbaar, tevens bestaat de mogelijkheid om meerdere kantoorruimtes met elkaar te combineren zodat op deze manier de gewenste kantoorruimte kan worden gerealiseerd.

### **Wilt u meer weten over dit geweldige pand?**

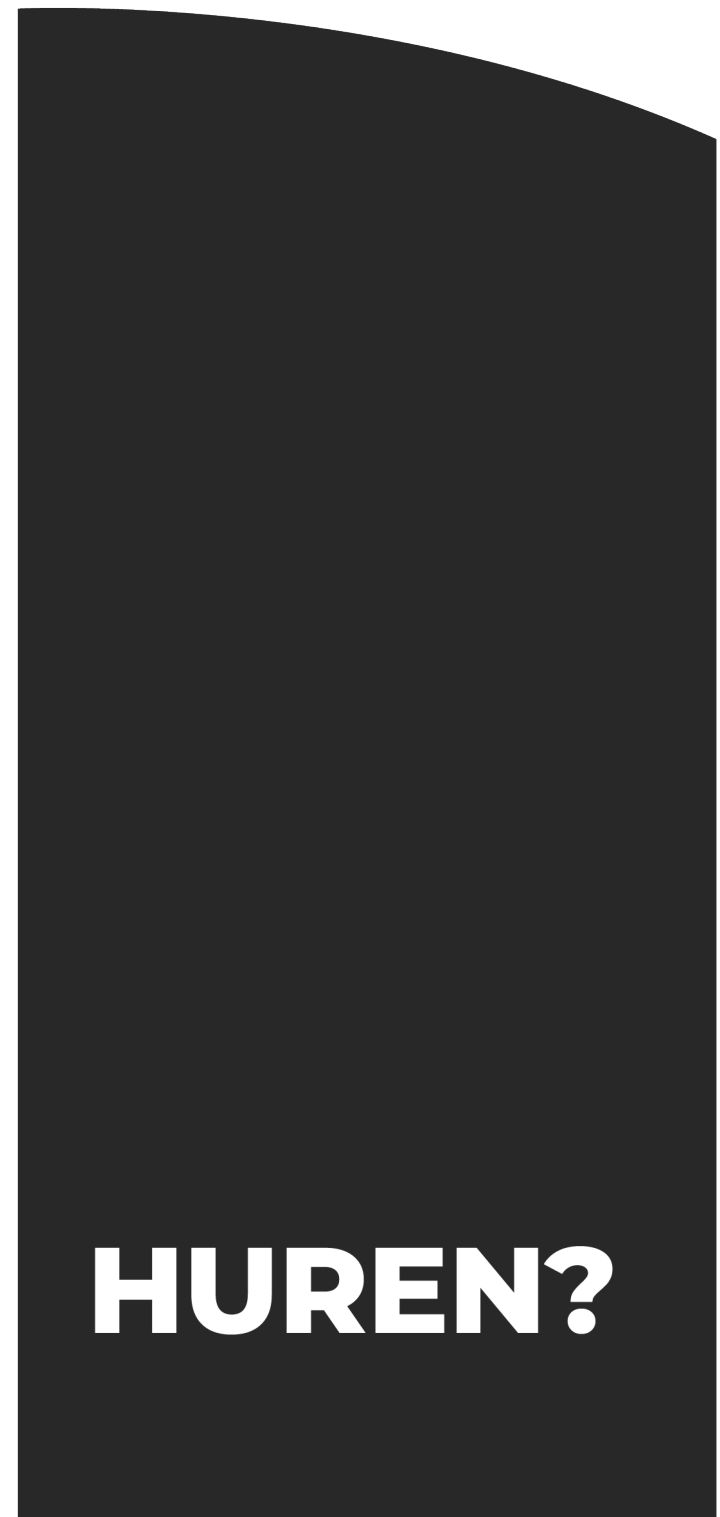
Neem dan contact met ons op. Wij bieden u graag een vrijblijvende rondleiding aan op deze locatie. Zo kunt u direct beoordelen of uw bedrijf zich kan huisvesten op een nieuwe plek!



## **Hoofdquote**

### **Kenmerken**

Tekst





## Natuurlijk bent u benieuwd naar de eigenschappen die dit pand u te bieden heeft:

### *Indeling en voorzieningen;*

begane grond:

Unit 02 / ca. 42 m<sup>2</sup> / € 575,- per maand inclusief servicekosten, exclusief btw.

Unit 03 / ca. 100 m<sup>2</sup> / € 1.270,- per maand inclusief servicekosten, exclusief btw.

Unit 1.2 / ca. 139 m<sup>2</sup> / € 1.730,- per maand inclusief servicekosten, exclusief btw.

Unit 1.3 / ca. 45 m<sup>2</sup> / € 558,- per maand inclusief servicekosten, exclusief btw.

Unit 1.4 / ca. 86 m<sup>2</sup> / € 1.062,- per maand inclusief servicekosten, exclusief btw.

Eerste verdieping

Unit 1.10 / ca. 51 m<sup>2</sup> / € 670,- per maand inclusief servicekosten, exclusief btw.

Tweede verdieping

Unit 2.09 / ca. 39 m<sup>2</sup> / € 495,- per maand inclusief servicekosten, exclusief btw.

Unit 2.11 / ca. 62 m<sup>2</sup> / € 791,- per maand inclusief servicekosten, exclusief btw.

Bovengenoemde metrages zijn inclusief een opslag algemene ruimte.

### *Parkeren*

Op eigen terrein zijn voldoende gratis parkeermogelijkheden aanwezig.

### *Energie label*

Energie label A. Dit energie label is geldig tot 10 juli 2028.

### *Bestemmingsplan*

Kantoor.

### *Btw*

Het uitgangspunt is btw belaste verhuur. Indien huurder de btw niet kan verrekenen dan zal de huurprijs met een nader vast te stellen bedrag worden

verhoogd.

### *Huurprijsaanpassing*

Jaarlijks, op basis van de wijziging van het maandprijs-indexcijfer volgens de consumentenprijsindex (CPI) reeks CPI-Alle Huishoudens (2015 = 100), gepubliceerd door het Centraal Bureau voor de Statistiek (CBS).

### *Servicekosten*

- Gas, water en elektriciteitsverbruik inclusief vastrecht;
- Onderhoud buitenterrein;
- Ophalen afval;
- Glas- en gevelbewassing;
- Onderhoud airconditioninginstallatie.

### *Betaling*

Huurpenningen, servicekosten en btw per maand vooruit.

### *Zekerheidsstelling*

Van minimaal 3 maanden huur, inclusief servicekosten en de verschuldigde btw.

### *Aanvaarding*

In overleg.

### *Huurtermijn*

Flexibele huurtermijnen, doch minimaal 1 (één) jaar.

### *Opzegtermijn*

3 maanden.



Utrecht

Zonnebaan 18 - 20

### Overige condities

Huurovereenkomst op basis van het meest recente standaardmodel van de Raad voor Onroerende Zaken (ROZ).

### Plattegronden

De in deze projectinformatie opgenomen tekeningen zijn slechts van indicatieve aard. Hieraan kunnen geen rechten worden ontleend.

De vermelde informatie behelst geen aanbod doch globale informatie van algemene aard. De informatie is niet meer dan een uitnodiging om in onderhandeling te treden. CMC Bedrijfsmakelaars staat niet in voor de juistheid en volledigheid van de informatie. Aan de inhoud van deze informatie kunnen geen rechten worden ontleend.

## Heeft u meer informatie nodig?

Heeft u nog vragen over het pand? Of wilt u dingen toch graag anders zien? Uw contactpersoon staat klaar om vragen te beantwoorden en belangrijke zaken omtrent de huur of koop te realiseren.

### CMC Bedrijfsmakelaars

info@cmc.nl / cmc.nl

#### Veenendaal

Newtonstraat 30  
3902 HP Veenendaal  
0318 - 50 10 00

#### Ede

Boylestraat 24  
6718 XM Ede  
0318 - 50 10 00

#### Utrecht

Euclideslaan 265  
3584 BV Utrecht  
030 - 307 90 50

#### Amersfoort

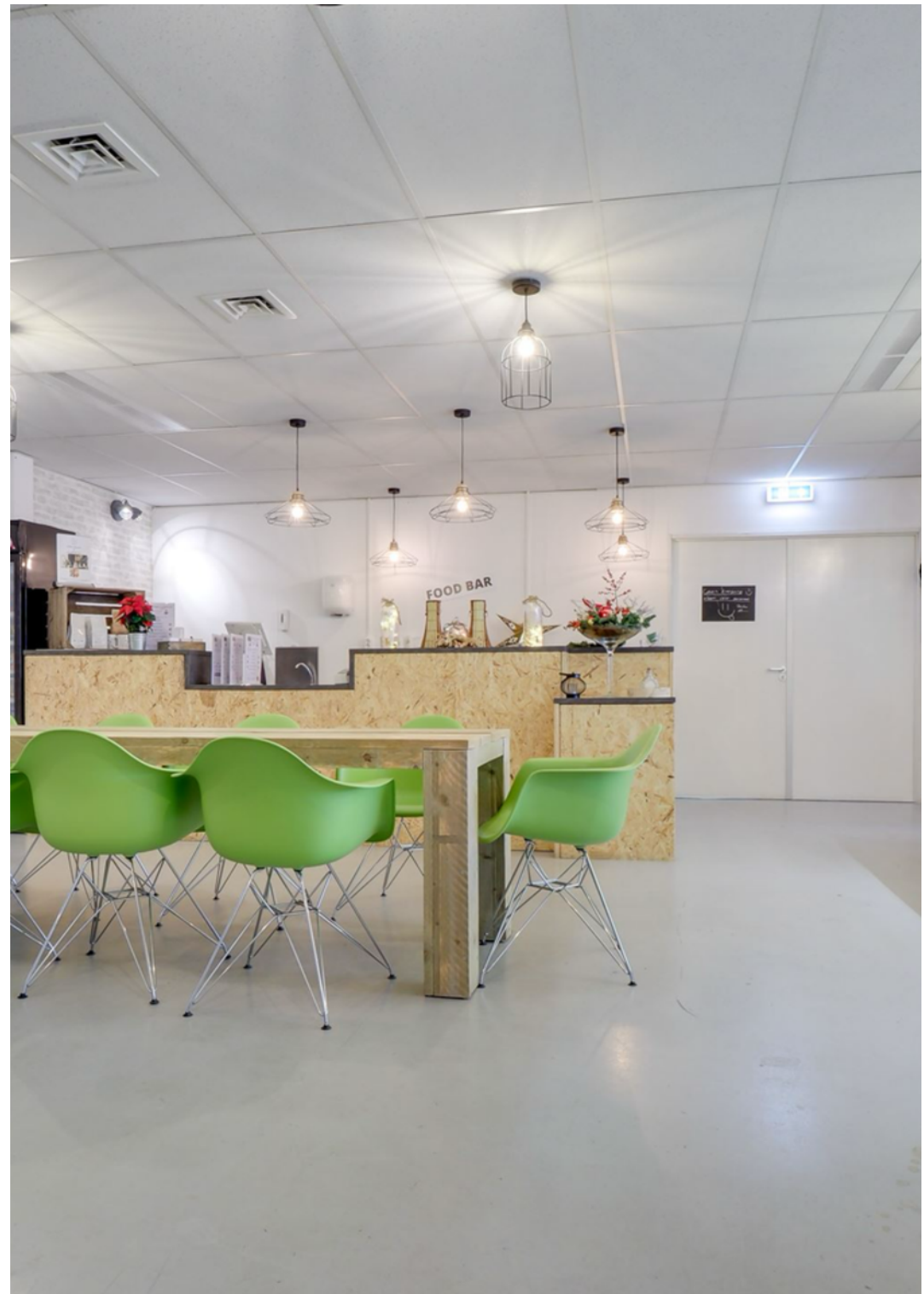
Wiekenweg 52D  
3815 KL Amersfoort  
033 - 303 56 00



# HUREN?

*De vermelde informatie behelst geen aanbod doch globale informatie van algemene aard. De informatie is niet meer dan een uitnodiging om in onderhandeling te treden. CMC Bedrijfsmakelaars staat niet in voor de juistheid en volledigheid van de informatie. Aan de inhoud van deze informatie kunnen geen rechten worden ontleend.*









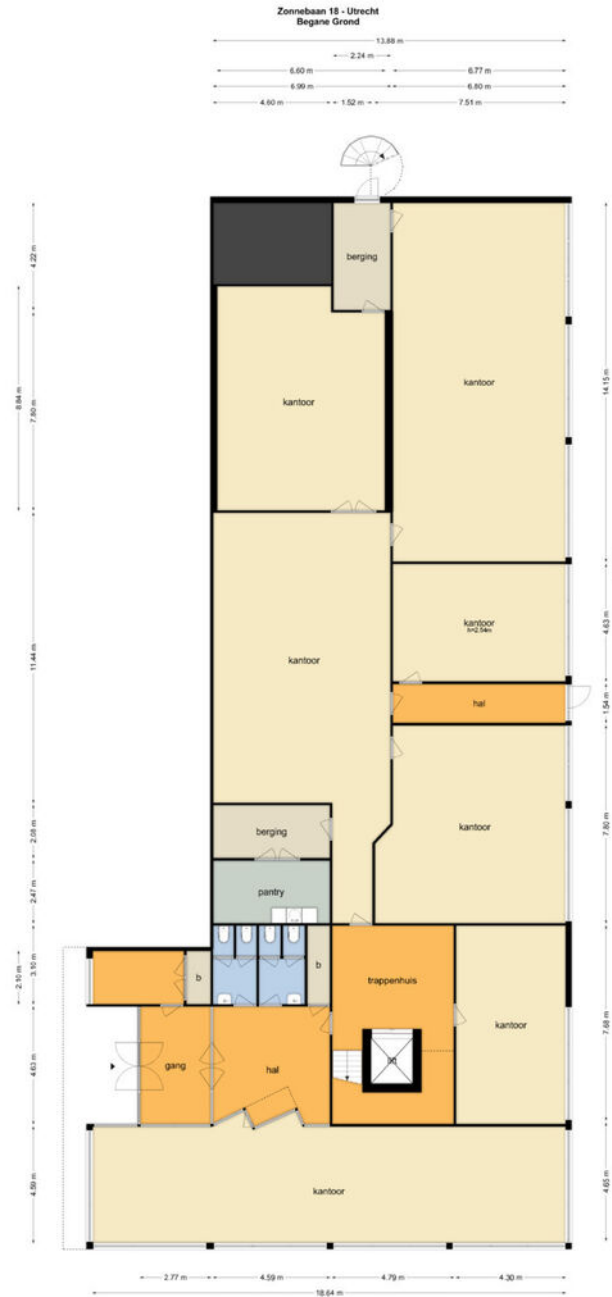




**Quote locatie**

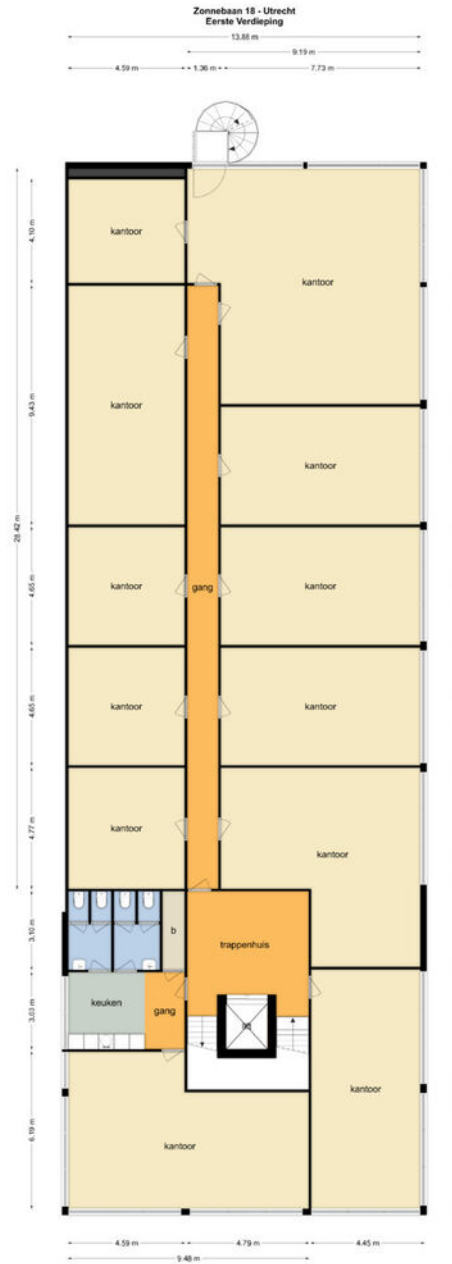
**HUREN?**

# Plattegrond begane grond



De plattegrond is geproduceerd voor promotionele doeleinden en kan fouten bevatten.  
 Aan de plattegrond kunnen geen rechten worden ontleend.  
 © www.stijpland.nl

# Plattegrond eerste verdieping



# Plattegrond tweede verdieping

# Van harte welkom bij CMC!



CMC Bedrijfsmakelaars is onderdeel van de CMC Groep. Wij bieden ondernemers diensten aan op het gebied van bedrijfsverzekeringen en bedrijfshuisvesting. Ons doel is om de ondernemer zowel zakelijk als particulier op deze gebieden te ontzorgen.

CMC Bedrijfsmakelaars is de actieve en creatieve makelaar! U vindt ons in de regio Veenendaal, Ede, Amersfoort & Utrecht.

- Verzekeringen
- Collectief
- Pensioenen
- Vastgoedbeleggingen
- Bedrijfsmakelaars
- Taxaties

## Veenendaal

Newtonstraat 30  
3902 HP Veenendaal  
0318 - 50 10 00

## Ede

Boylestraat 24  
6718 XM Ede  
0318 - 50 10 00

## Utrecht

Euclideslaan 265  
3584 BV Utrecht  
030 - 307 90 50

## Amersfoort

Maanlander 47  
3824 MN Amersfoort  
033 - 303 56 00

## Post & e-mail

Postbus 1410  
3900 BK Veenendaal  
info@cmc.nl

**cmc.nl**

**CMC**  
●●●●●●●●.nl