

Torenlaan 1 a-f

Voorhout

KANTOOR-/SHOWROOMRUIMTE

TE HUUR



KENMERKEN

Totale oppervlakte

265 m²

Te huur vanaf

BTW belast

Bouwjaar

Servicekosten

Parkeren

Energie label

Verdiepingen

1

60 m²

ja

1955

€ 40,- p/m² p/jr excl. BTW

op eigen terrein voldoende
ruimte

A



OMSCHRIJVING

ALGEMEEN / LOCATIE:

In deze voormalige bollenschuur op een prominente zicht locatie aan de N-443 (Sassenheim - Noordwijkerhout) bieden wij representatieve kantoor-/showroomruimte aan.

Het bedrijfsverzamelgebouw huisvest diverse soorten jonge bedrijven en de ruimten zijn hoogwaardig en duurzaam afgewerkt.

Gietvloeren, glazen puien, oude houten balkenplafonds, LED verlichting, airconditioning, maar ook moderne toiletten, pantry's en niet geheel onbelangrijk goede wifi middels diverse Wifi-spots door het gehele pand, maken dat ondernemen in dit complex een feestje wordt. Het energielabel A maakt deze duurzame ruimten compleet.

Aan de achterzijde van het pand bevindt zich een ruim parkeerterrein, waar huurders indien gewenst ook gebruik kunnen maken van vijf laadpalen met tag-systeem voor het laden van elektrische auto's.

De locatie is uitstekend bereikbaar, met directe verbindingen via de N-443, die aansluit op de Rijksweg A44 (Den Haag - Schiphol) en er zijn bushalte(n) op loopafstand.

Kortom, een unieke kans om jouw onderneming te vestigen op een zichtbare en goed bereikbare locatie!

OPPERVLAKTEN:

Ca. 265 m² kantoor-/showroomruimte op de eerste verdieping (het betreft hier de gehele eerste

verdieping).

Eventueel in gedeelten:

- ca. 140 m² (kamers 4, 5, 6 en 7);
- ca. 60 m² (kamer 8) ;
- ca. 73 m² (kamers 9)

Bij deelverhuur komt er per onderdeel een aandeel in de algemene ruimte van 9 m² bij.

Een nader te bespreken combinatie van ruimten is eveneens bespreekbaar.

INDELING:

Entreepartij met tochtsluis en digitaal toegangssysteem. Centrale hal met trap naar de eerste verdieping.

Eerste verdieping:

Ruime en lichte overloop met toiletgroep en daaraan grenzend de beschikbare kantoor-/showroomruimten.

Door de vele raampartijen rondom zijn alle beschikbare ruimten heerlijk licht. In combinatie met het moderne en duurzame afwerking- en voorzieningenniveau zijn het stuk voor stuk heerlijke werkruimten.

VOORZIENINGEN:

- Energielabel A;
- LED-verlichting in het gehele pand;
- Wifi-spots in het gehele pand met voor iedere huurder een eigen Wifi-sleutel;
- Glasvezelaansluiting;
- Gezamenlijke entreepartij met digitaal toegangssysteem;
- Alarminstallatie;
- Gezamenlijke toiletgroepen;
- Diverse keukenblokken;

OMSCHRIJVING

- Rondom grote raampartijen en (deels) te openen ramen;
- Airconditioning voor koeling en bijverwarming;
- Verwarming middels radiatoren;
- 5 laadpalen;
- Ruime parkeergelegenheid;
- Kabelgoten met UTP-aansluitingen en elektra;
- Vloerafwerking met PVC en gietvloeren;
- Raambekleding;
- Aluminium scheidingswanden met glas.

Indien gewenst kan huurder in onderling overleg met verhuurder en tegen nader te bepalen bijdrage gebruik maken van de algemene ruimte op de begane grond alwaar een grote (lunch) tafel met keukenblok en koffiezetapparaat.

PARKEREN:

Er is voldoende parkeergelegenheid op het achtergelegen terrein aanwezig.

BESTEMMING:

Het bestemmingsplan Buitengebied Teylingen geeft aan Enkelbestemming Bedrijf, Dubbelbestemming Waarde-Archeologie 1. De voor Bedrijf aangewezen gronden zijn bestemd voor: bedrijven uit ten hoogste categorie 2 van de Staat van Bedrijfsactiviteiten. De voor 'Waarde - Archeologie 1' aangewezen gronden zijn - behalve voor de andere aldaar geldende bestemming(en) - mede bestemd voor de bescherming en veiligstelling van archeologische waarden. Bedrijven tot en met categorie 2 houdt in dat lichte bedrijfsactiviteiten zijn toegestaan.

HUURPRIJZEN:

Ca. 265 m² kantoor-/showroomruimte op de eerste verdieping met een aandeel in de algemene ruimte van 9 m²: (het betreft hier de kamers 4, 5, 6, 7, 8 en 9 met archieftruimte, pantry en toiletgroep). € 2.750,- per maand exclusief BTW en servicekosten.

Eventueel in gedeelten:

ca. 140m² met aandeel in de algemene ruimte van ca. 9m²: (kamers 4, 5, 6 en 7)
€ 1.895,- per maand exclusief BTW en servicekosten.

ca. 64m² met aandeel in de algemene ruimte van ca. 9m²:
€ 995,- per maand exclusief BTW en servicekosten.

ca. 60m² met aandeel in de algemene ruimte van ca. 9m²:
€ 949,- per maand exclusief BTW en servicekosten.

SERVICEKOSTEN:

Voorschot energie (verbruik water en elektra) € 25,- per m² per jaar exclusief B.T.W.

Voorschot servicekosten ten behoeve van tuinonderhoud, schoonmaak, ramenwassen en vuilnis € 15,- per m² per jaar exclusief BTW.

Aan het einde van het jaar vindt verrekening op basis van werkelijke kosten plaats, waarbij de totale kosten naar rato van het gehuurde aantal meters verdeeld worden.

OMSCHRIJVING

OPLEVERING:

In onderling overleg, op korte termijn mogelijk.

HUURTERMIJN:

Bij verhuur van het geheel geldt een minimale huurtermijn van twee jaar, bij deelverhuur zijn kortere termijnen eveneens bespreekbaar.

HUUROVEREENKOMST:

Standaard huurovereenkomst kantoorruimte en andere bedrijfsruimte in de zin van artikel 7:230a BW, vastgesteld door de Raad voor Onroerende Zaken (ROZ) op 30 januari 2015. Van deze huurovereenkomst maken deel uit de algemene bepalingen kantoorruimte en andere bedrijfsruimte in de zin van artikel 7:230a BW, op 17 februari 2015 gedeponneerd bij de griffie van de rechtbank Den Haag en aldaar zijn ingeschreven onder nummer 15/20.

HUURPRIJSAANPASSING:

Jaarlijks per huuringangsdatum, voor het eerst 12 maanden na huuringangsdatum op basis van de wijziging van het maandprijs-indexcijfer volgens de consumentenprijsindex (CPI) reeks alle huishoudens (2006=100), zoals gepubliceerd door het Centraal Bureau voor de Statistiek (CBS).

ZEKERHEIDSSTELLING:

Bankgarantie ter grootte van drie maanden huurverplichting inclusief eventuele servicekosten en de over het totaal verschuldigde BTW.

COURTAGE:

Mocht door bemiddeling van BM Bedrijfsmakelaars voor dit object een transactie tot stand worden gebracht, dan zult u ons hiervoor geen kosten of courtage verschuldigd zijn.

Deze aanbieding is vrijblijvend, er kunnen derhalve geen rechten aan deze brochure, tekst en tekeningen worden ontleend.



Representatieve
kantoor-/
showroom-
ruimte in
voormalige
bollenschuur!



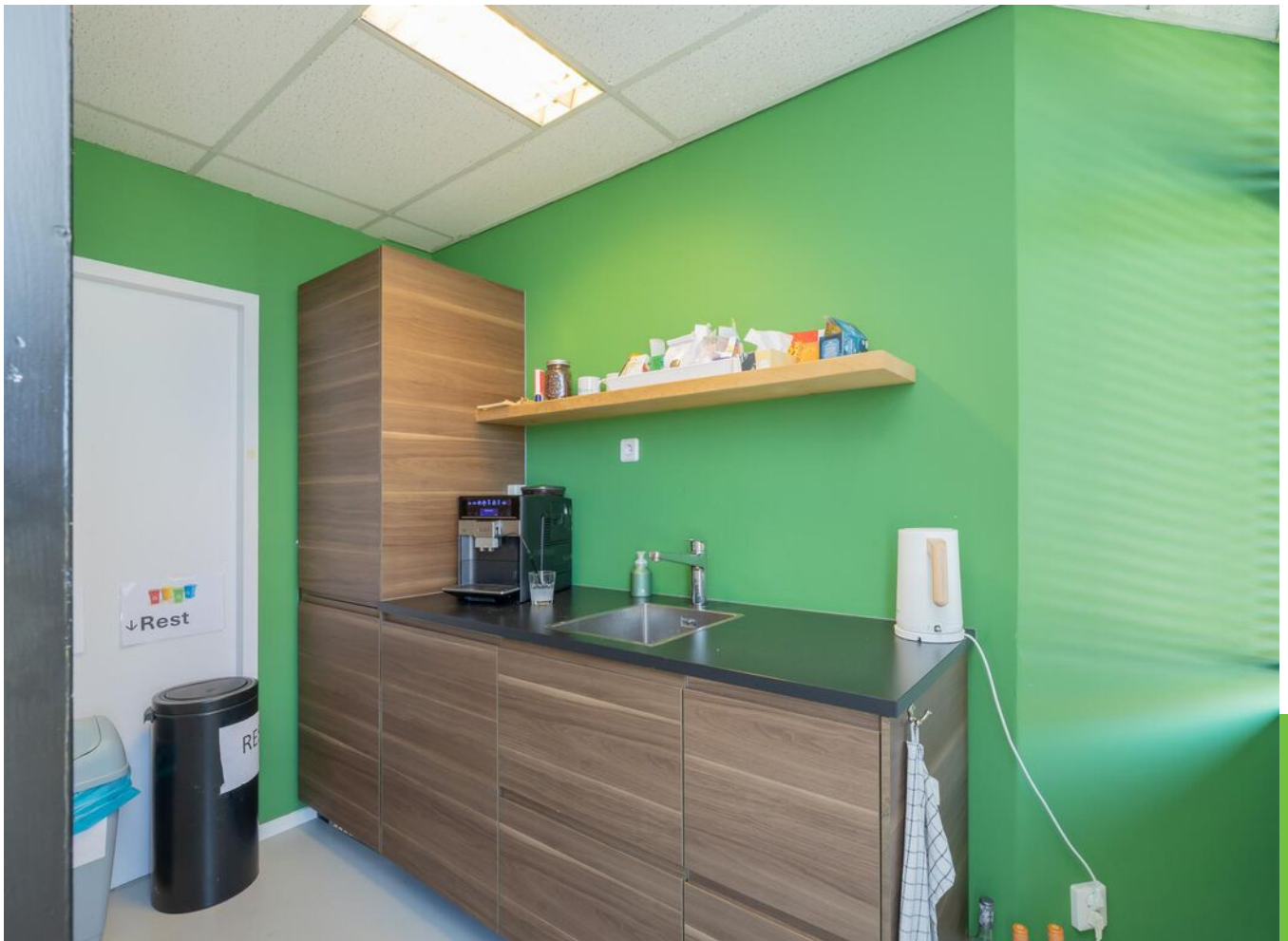


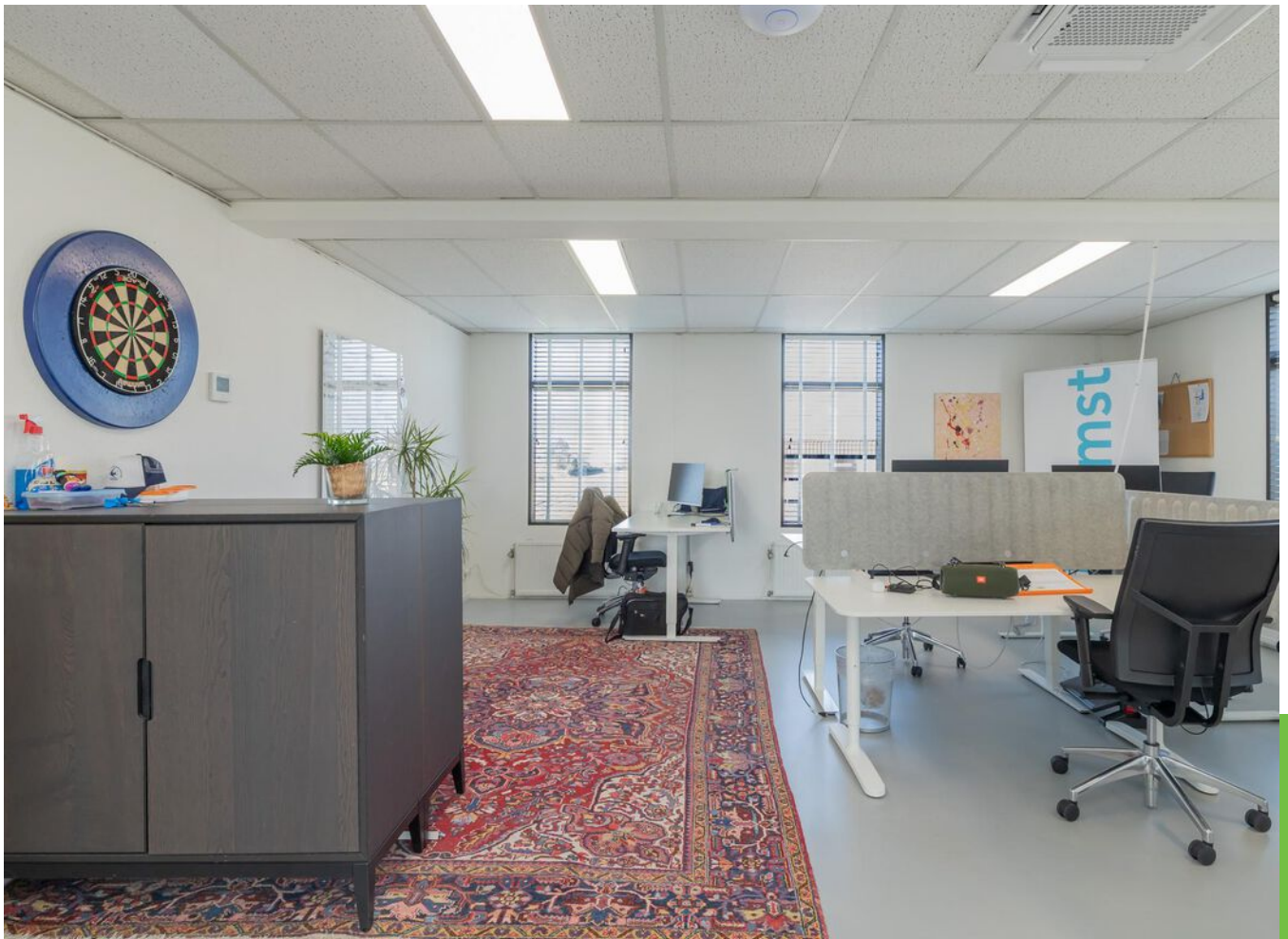




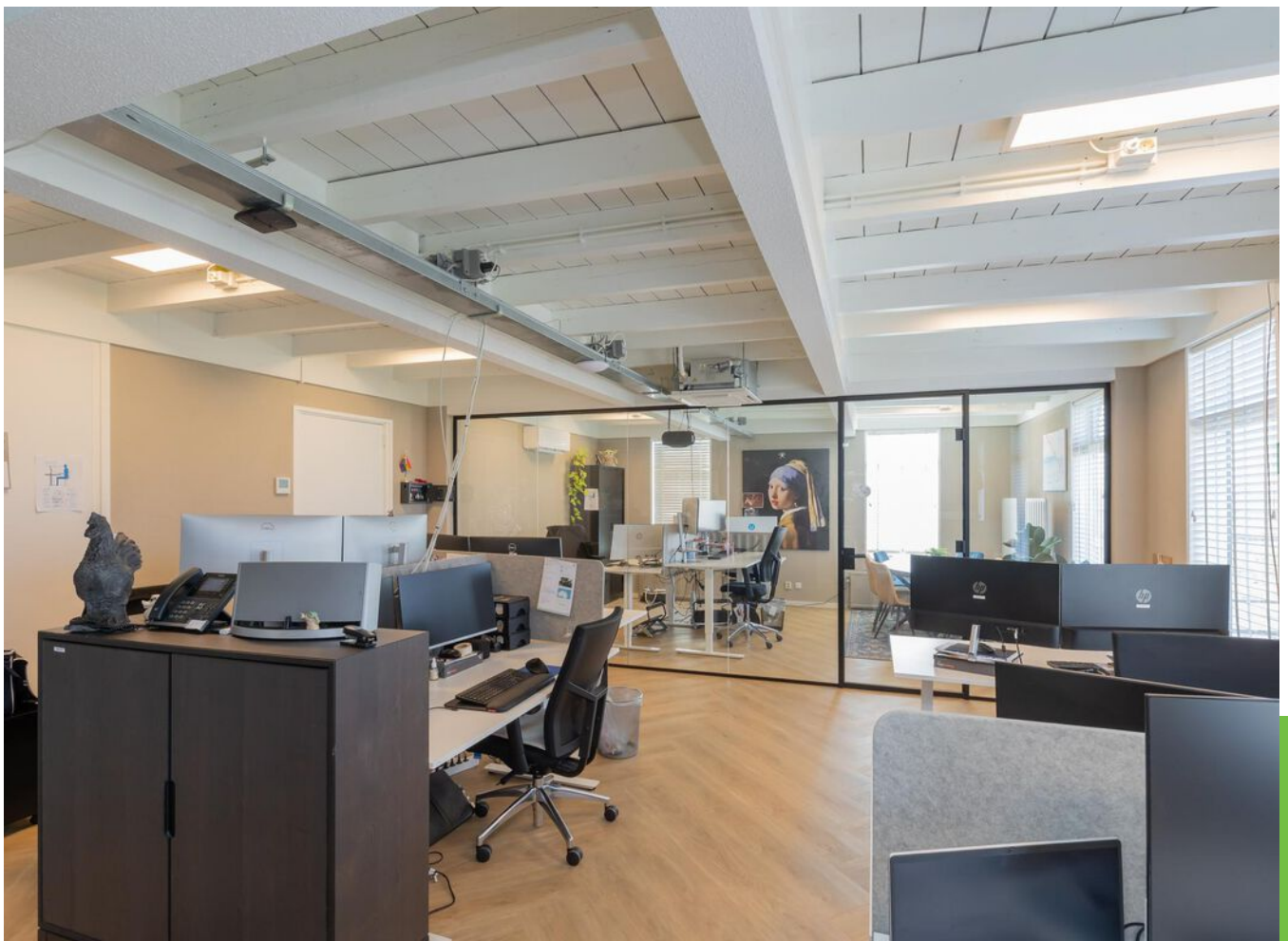






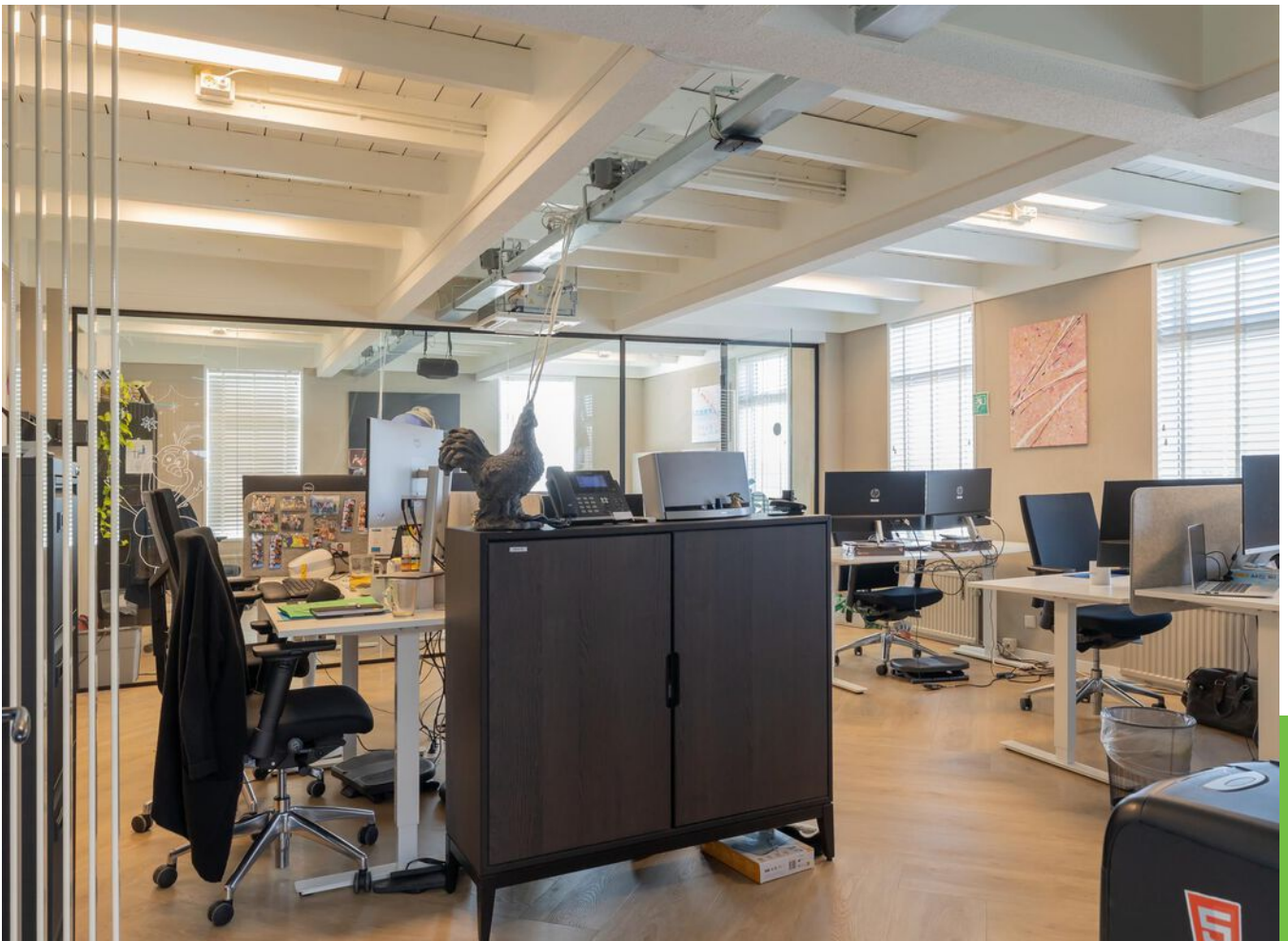




















ENERGIELABEL

A



PLATTEGROND B.G.G.



Begane grond
Torenlaan 1 A
Voorhout



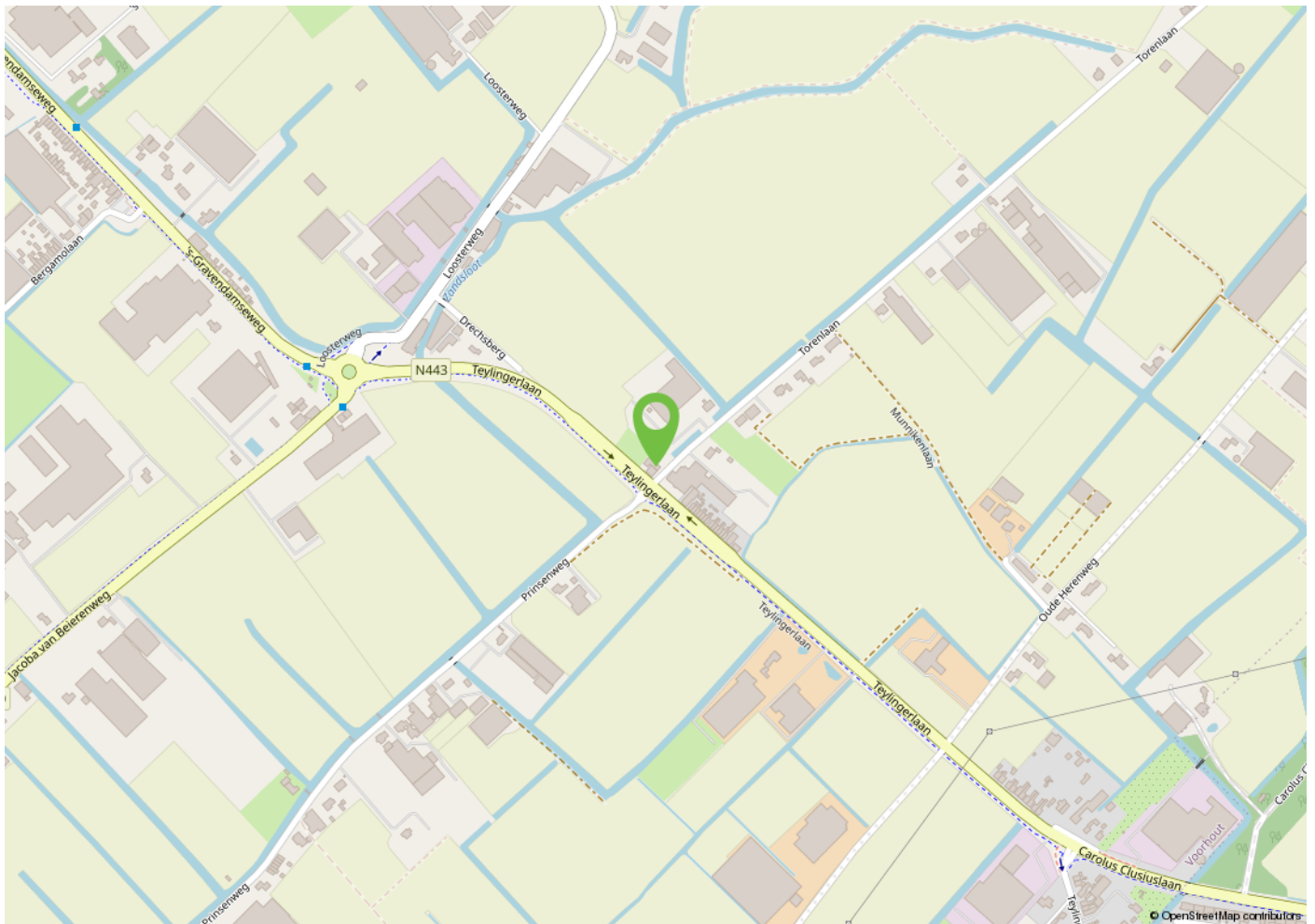
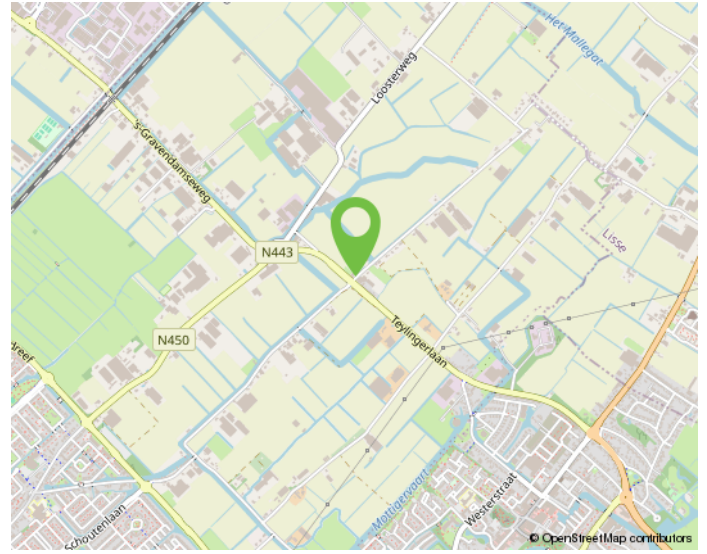
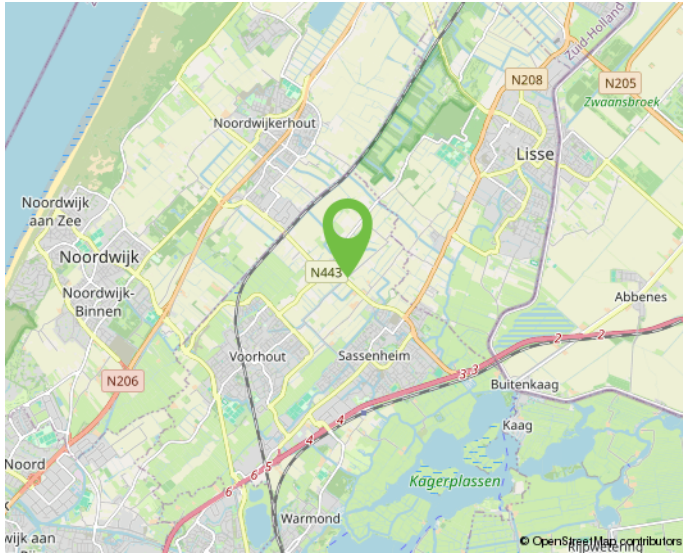
PLATTEGROND 1e VERD.



Eerste verdieping
Torenlaan 1 A
Voorhout



LOCATIE



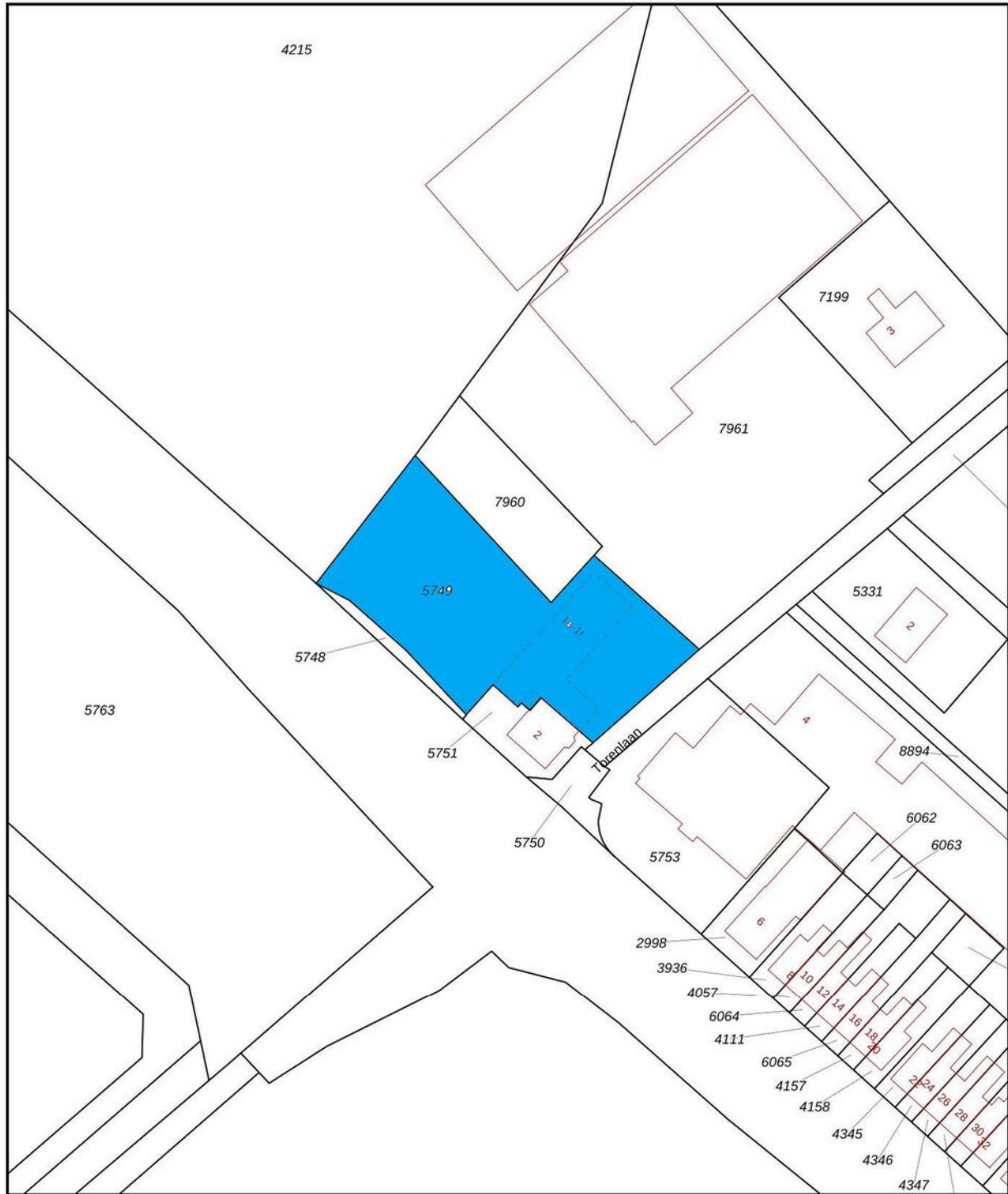
Onderneem jij straks in deze omgeving?



KADASTRALE KAART

Kadastrale kaart

Uw referentie: Torenlaan 1 VH



12345 25	Deze kaart is noordgericht Perceelnummer Huisnummer	Schaal 1: 1000		
	Vastgestelde kadastrale grens	Kadastrale gemeente	Voorhout	
	Voorlopige kadastrale grens	Secție	B	
	Administratieve kadastrale grens	Perceel	5749	
	Bebouwing			
Voor een eensluitend uittreksel, geleverd op 28 januari 2025 De bewaarder van het kadaster en de openbare registers		Aan dit uittreksel kunnen geen betrouwbare maten worden ontleend. De Dienst voor het kadaster en de openbare registers behoudt zich de intellectuele eigendomsrechten voor, waaronder het auteursrecht en het databankenrecht.		

MAAK KENNIS MET ONS KANTOOR



Daniëlle Klop, Nina Ruitenbach, Monique de Bruine en Bernhard Maljaars.

"Samen realiseren wij de meest succesvolle transacties!"

Ervaren eigentijdse kwaliteitsmakelaar

BM Bedrijfsmakelaars is een proactieve en kwalitatief hoogwaardige dienstverlener in bedrijfsmatig onroerend goed in de regio Duin- en Bollenstreek (Rijnsburg, Katwijk, Noordwijk, Noordwijkerhout, Sassenheim, Voorhout, Lisse, Hillegom), Haarlemmermeer en omstreken (Hoofddorp, Nieuw-Vennep, Cruquius, regio Aalsmeer) met eigentijdse marketing en heldere communicatie.

Ondanks het feit dat ons kantoor eind 2018 in Lisse is gestart, hebben wij al bijna 20 jaar ervaring in het vakgebied en inmiddels een plaats in de top-3 van de grootste NVM-bedrijfsmakelaars in de Duin- en Bollenstreek verworven.

Met een professioneel, bevoegen en ervaren team houden wij ons dagelijks bezig met de volgende diensten op het gebied van bedrijfsmatig onroerend goed:

- aan- en verhuur;
- aan- en verkoop;
- beleggingen;
- consultancy;
- taxaties;

Klantgerichte proactieve dienstverlening

Onze dienstverlening is klantgericht en altijd maatwerk. Kenmerkend is onze directe, persoonlijke en proactieve aanpak.

Daarbij is onze meerwaarde als professioneel onderhandelaar al vaak bewezen. BM Bedrijfsmakelaars heeft een moderne, frisse, nuchtere kijk op zaken. Wij geven betrouwbare en gedegen adviezen en leveren geen half werk. Want als je iets doet, moet je het goed doen. Om uiteindelijk samen met onze opdrachtgevers in een partnerschap, de meest succesvolle transacties te realiseren.

Optimale communicatie

Een optimale communicatie maakt deel uit van de werkwijze van BM Bedrijfsmakelaars. Ons doel is de klant volledig te ontzorgen. Proactief en helder communiceren met onze opdrachtgevers vinden wij daarom belangrijk. Daarvoor creëren wij onder meer veel persoonlijke overlegmomenten in het hele traject dat wij met u afleggen.

Maximaal resultaat

BM Bedrijfsmakelaars is aangesloten bij de NVM, vakgroep Business. Ook zijn Bernhard en Monique ingeschreven in zowel VastgoedCert, het kwaliteitsregister voor makelaars alsmede in het Nederlands Register voor Vastgoed Taxateurs (NRVT).

Naast de directe, persoonlijke en klantgerichte aanpak, waarborgt dit kwaliteit en integriteit én vormt dit een uitstekende basis voor een maximaal resultaat!

INTERESSE? NEEM CONTACT OP MET ONS KANTOOR



BM Bedrijfsmakelaars
Heereweg 225
2161 BG Lisse

T 0252 25 50 15
E info@bmbedrijfsmakelaars.nl
W www.bmbedrijfsmakelaars.nl

