

Euverman



Koningsweg 50,
Vriezenveen

Huurprijs: € 500,- per maand

Te huur

Vriezenveen, Koningsweg 50



Multifunctionele maatschappelijke ruimte gelegen in gezondheidscentrum Weemelanden met o.a. huisartsen en apotheek.

Alle verstrekte informatie moet worden beschouwd als een uitnodiging tot het doen van een bod. Aan deze informatie kunnen geen rechten worden ontleend.

Foto's en beeldmateriaal

Vriezenveen, Koningsweg 50



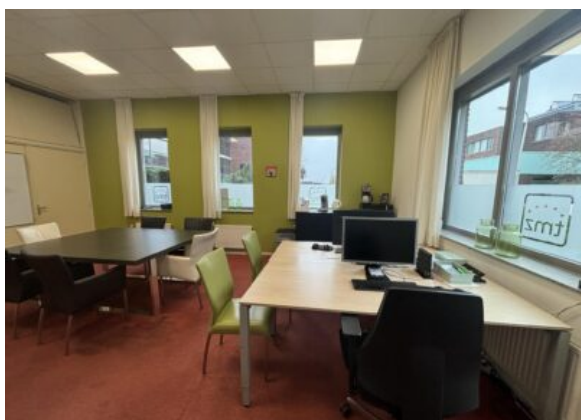
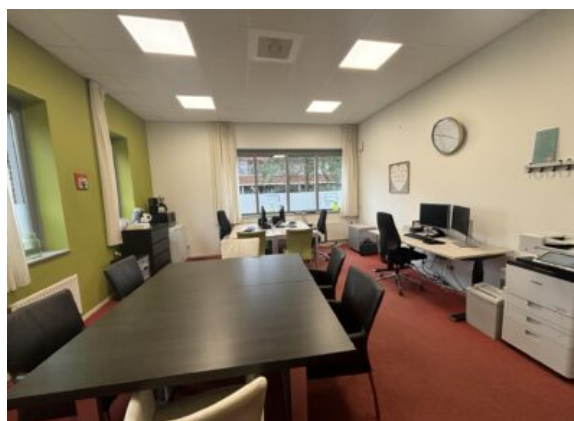
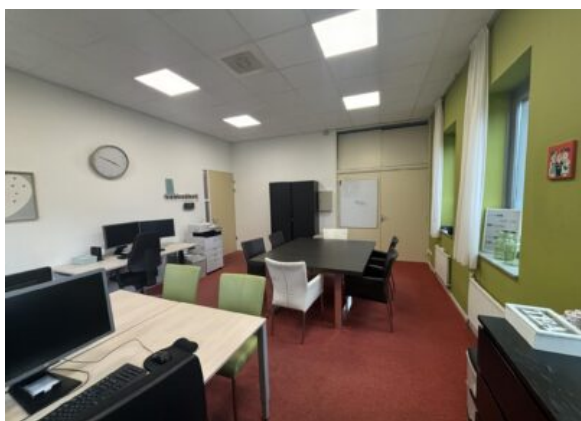
Foto's en beeldmateriaal

Vriezenveen, Koningsweg 50



Foto's en beeldmateriaal

Vriezenveen, Koningsweg 50



Algemene informatie

Vriezenveen, Koningsweg 50

Objectomschrijving:

Multifunctionele maatschappelijke ruimte gelegen in gezondheidscentrum Weemelanden met o.a. huisartsen en apotheek.

Het betreft een praktijkruimte en/of kantoorruimte gelegen op de begane grond. Er is een gezamenlijk entree, wachtruimte en sanitaire voorzieningen. Het gebouw is van alle gemakken voorzien en heeft een hoog afwerkingsniveau. Het prachtige pand is centraal gelegen en er zijn voldoende parkeermogelijkheden.

Verhuurbaar vloeroppervlakte:

Kamer 0.28 ca. 33 m² v.v.o. (5 m. x 6,3 m.)

Adres:

Koningsweg 50, 7672 GD VRIEZENVEEN

Bestemming:

Volgens het vigerende bestemmingsplan bestemd voor "Maatschappelijk".

Bereikbaarheid:

Het gebouw is centraal gelegen in Vriezenveen en goed bereikbaar met het openbaar vervoer en auto.

Voorzieningen:

- Internet;
- Alarm;
- Verwarming;
- Verlichting;

Huurprijs:

€ 500,- per maand

Servicekosten:

€ 381,37 per maand

- Schoonmaak algemene ruimten;
- Schoonmaak dakgoten;
- Glasbewassing buitenzijde;
- Ontstoppen riolering;
- Onderhoud tuinen;
- Glasfonds;
- Elektra (zonder meter);
- Water (zonder meter);
- Gas (zonder meter);
- Alarmering.

Huurcondities:

Ingangsdatum: in overleg

Huurtermijn: in overleg

Huurverlenging: in overleg

Opzegtermijn: in overleg

Huurverlenging: in overleg

Huuraanpassing d.m.v. indexering per jaar op basis van de reeks consumentenprijsindexcijfers (alle huishoudens)

Bankgarantie/Waarborgsom is drie maanden huur + BTW





De adviseurs van team Euverman

Onze expertise blijft op niveau en actueel door permanente educatie en we zijn aangesloten bij NVM. Bemiddeling en exploitatie van bedrijfsmatig onroerend goed is een andere discipline dan woningmakelaardij. Daarom heeft Euverman zich gespecialiseerd op dit gebied, zodat wij u nog beter kunnen helpen. Winkels, kantoren en bedrijfspanden: behalve onroerende zaken zijn het 'kapitaalgoederen' of 'productiemiddelen' die moeten renderen. Kopen of huren, verkopen of verhuren. Het zijn vooral economische beslissingen, waarbij onderbouwingen nog rationeler plaatsvinden dan in de particuliere sfeer. Een zeer belangrijke beslissing.

Als gedreven, accurate bedrijfsmakelaars zetten wij onze hun deskundigheid in om ondernemers bij te staan in het beslissingsproces en spannen ons vervolgens in om die genomen beslissingen ook daadwerkelijk ten uitvoer te brengen.

Euverman is een gerenommeerd makelaarskantoor dat niet alleen lokaal en regionaal een in het oog lopende marktpositie bezit, maar ook met en voor landelijke partijen bemiddelt in bedrijfsmatig onroerend goed. Onafhankelijk bij taxaties, maar zeer partijdig en betrokken bij onderhandelingen.

Euverman

Bornsestraat 5
7556 BA Hengelo
(074) 250 32 22

 **Euverman**
 **Euverman**
 **Euverman_NL**

info@euverman.eu
www.euverman.eu