





Industrieweg 14 C | 5262 GJ Vught

 TE HUUR

 **OPPERVLAKTE**
Circa 185 m² kantoorruimte

 **LOCATIE**
Bedrijvenpark het Spectrum

 **ENERGIELABEL B**

Omschrijving

TE HUUR

Circa 185 m² kantoorruimte

Turn-key opleverniveau

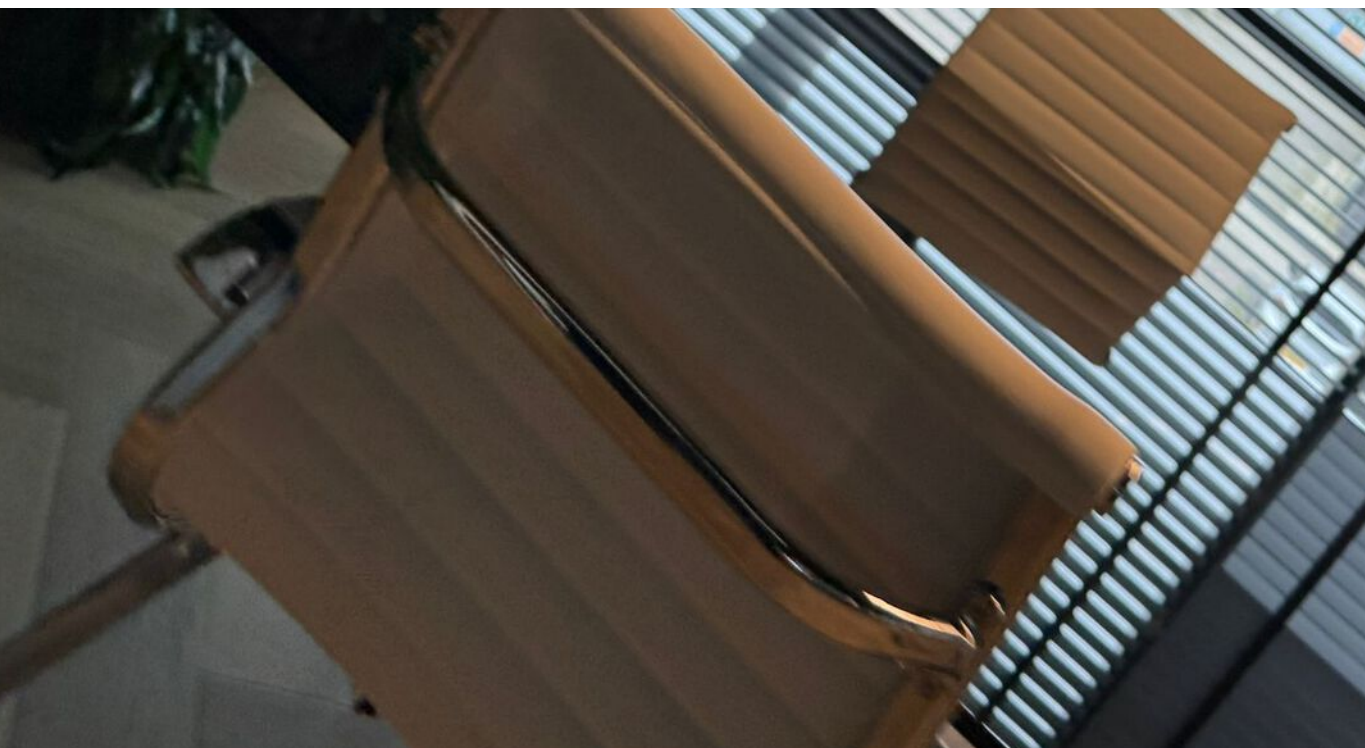
Het pand is gelegen aan de Industrieweg 14C te Vught, plaatselijk bekend als bedrijvenpark het 'Spectrum'. De gemeente Vught bestaat uit de dorpen Vught en Cromvoirt en telt circa 32.000 inwoners.

Het pand is gesitueerd ten oosten van de kern van Vught. De omgeving kenmerkt zich door een mix van midden en klein bedrijven en heeft als zodanig voor die bedrijven voldoende bereikbaarheid en standing.

De bedrijven die zich reeds in dit gebied hebben gevestigd zijn onder andere Schuurmans en Rombouts, Krea D'or, Fysio Fit Vught en diverse autobedrijven.

Specificaties

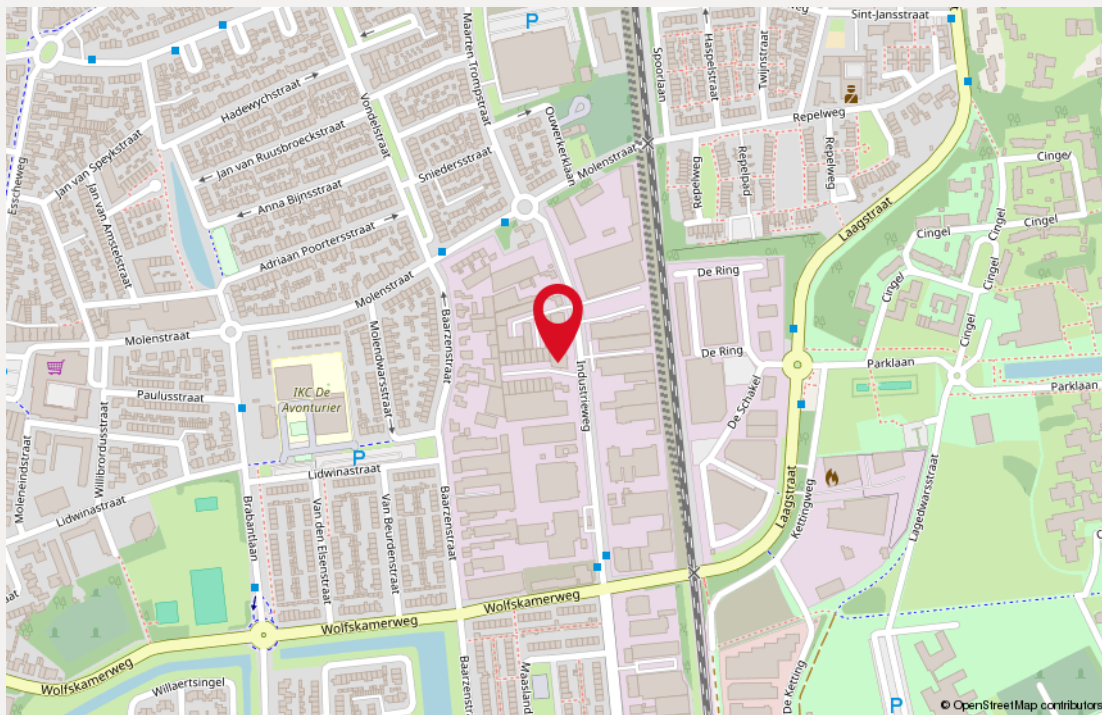
Koop/Huur:	Te huur
Huurprijs:	€ 20.500,00 per jaar
BTW belast:	Ja
Parkeren:	Op het terrein is voldoende parkeergelegenheid aanwezig. Het terrein is tevens voorzien van groenvoorziening, terreinverlichting en naamaanduiding
Ligging:	Bedrijvenpark het Spectrum
Oppervlakte:	Circa 185 m ²
Gebouwdetails:	Bouwjaar 2007
Snelweg afrit:	Op 1500 m tot 2000 m
NS Station:	Op 500 m tot 1000 m



Kantoorruimte

Het betreft een schitterende kantoorruimte van circa 185 m² gelegen op de eerste verdieping. De kantoorruimte maakt onderdeel uit van het commerciële gedeelte van bedrijvenpark 'Het Spectrum' bestaande uit totaal 4 commerciële units. Verder bestaat Bedrijvenpark 'Het Spectrum' uit een 16-tal bedrijfsruimten.

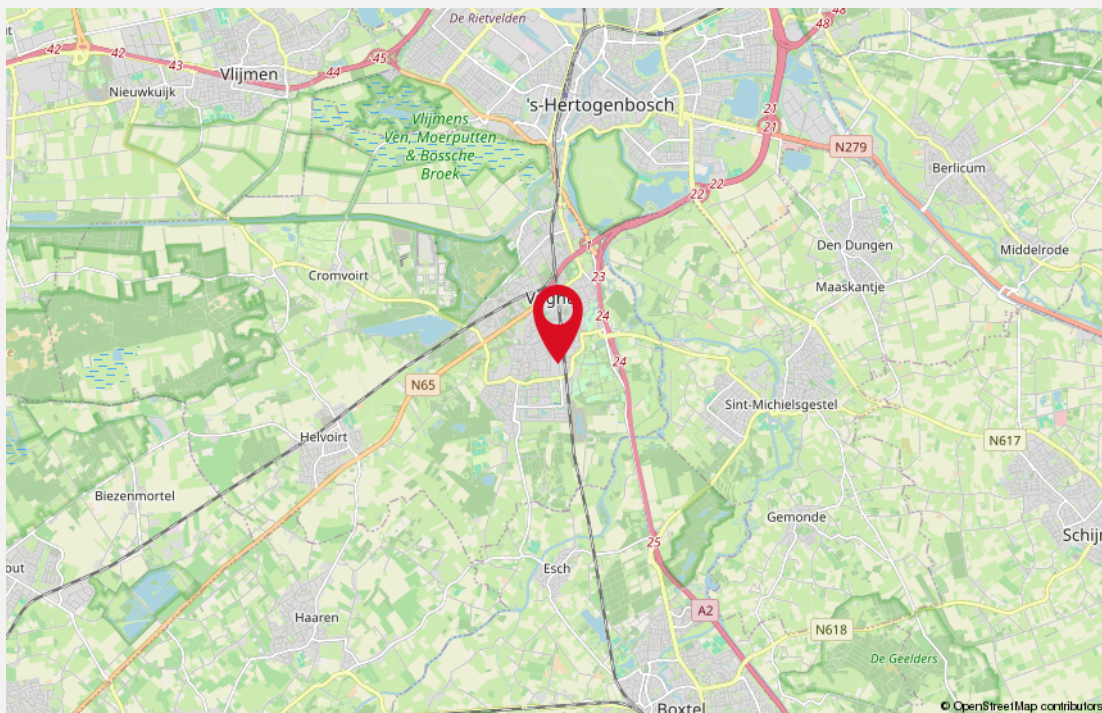




Locatie

Het pand is gelegen op het oorspronkelijke Vughtse bedrijventerrein dat ligt op korte afstand van de op- en afritten van de rijksweg A2 en de provinciale weg N65 waardoor o.a. 's-Hertogenbosch, Tilburg en Eindhoven zeer eenvoudig te bereiken zijn.

Op loopafstand bevindt zich een bushalte en station Vught ligt op ongeveer 10 minuten lopen waardoor de bereikbaarheid goed is te noemen.



Bestemming

Het bedrijfsgebouw is volgens opgave van de gemeente Vught opgenomen in het bestemmingsplan 'Molenstraat eo 2016'. Dit werd vastgesteld bij Raadsbesluit d.d. 22 december 2016.

Het perceel heeft volgens dit bestemmingsplan de bestemming 'Enkelbestemming Gemengd - 2' met als functieaanduiding 'detailhandel volumineus'.

Maximum bebouwingspercentage terrein: 75%

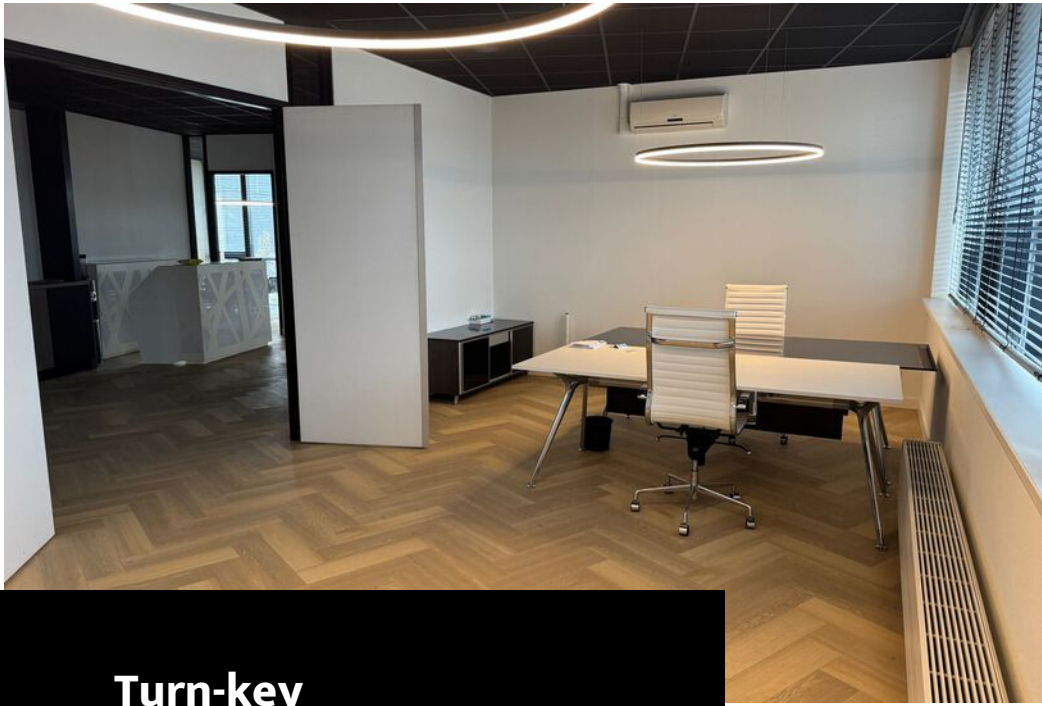
Maximum bouwhoogte: 13 m

Kenmerken

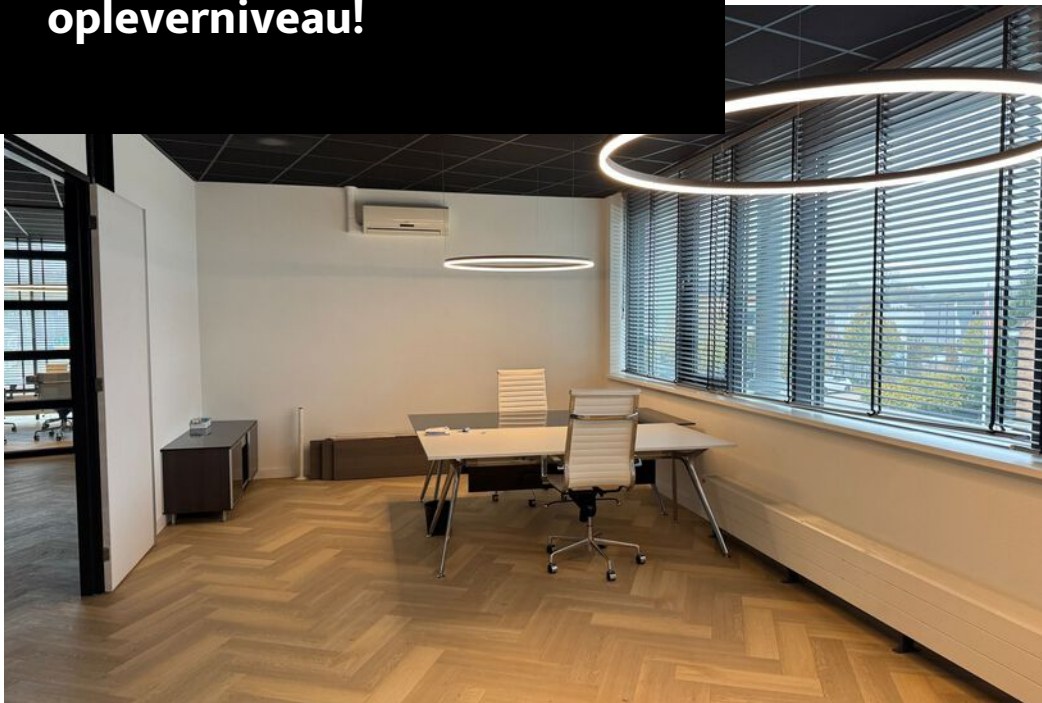
Kantoorruimte

- Balie
- Visgraat pvc vloer
- Verwarming middels radiatoren
- Airco
- Systeemplafond
- Glazen scheidingswanden
- Brandblusvoorzieningen
- Pantry
- Toiletten





**Turn-key
opleverniveau!**







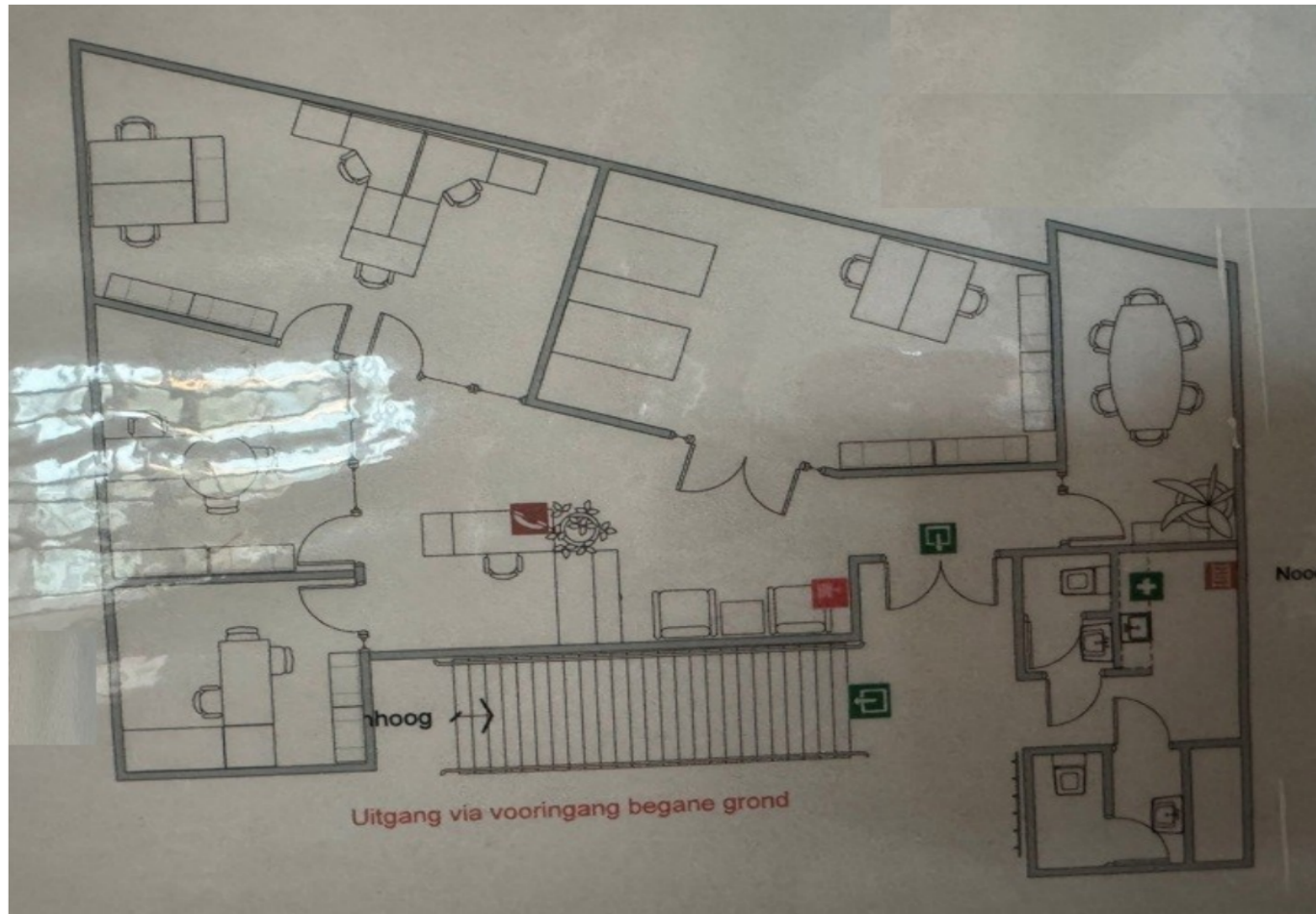


DATA-Kracht

De Koopmanweg 100
M
KOZIJN
• Ramen
• Deuren
• Serviceveranda's
www.mkozijn.nl

S-961-FG

Plattegrond | Eerste verdieping

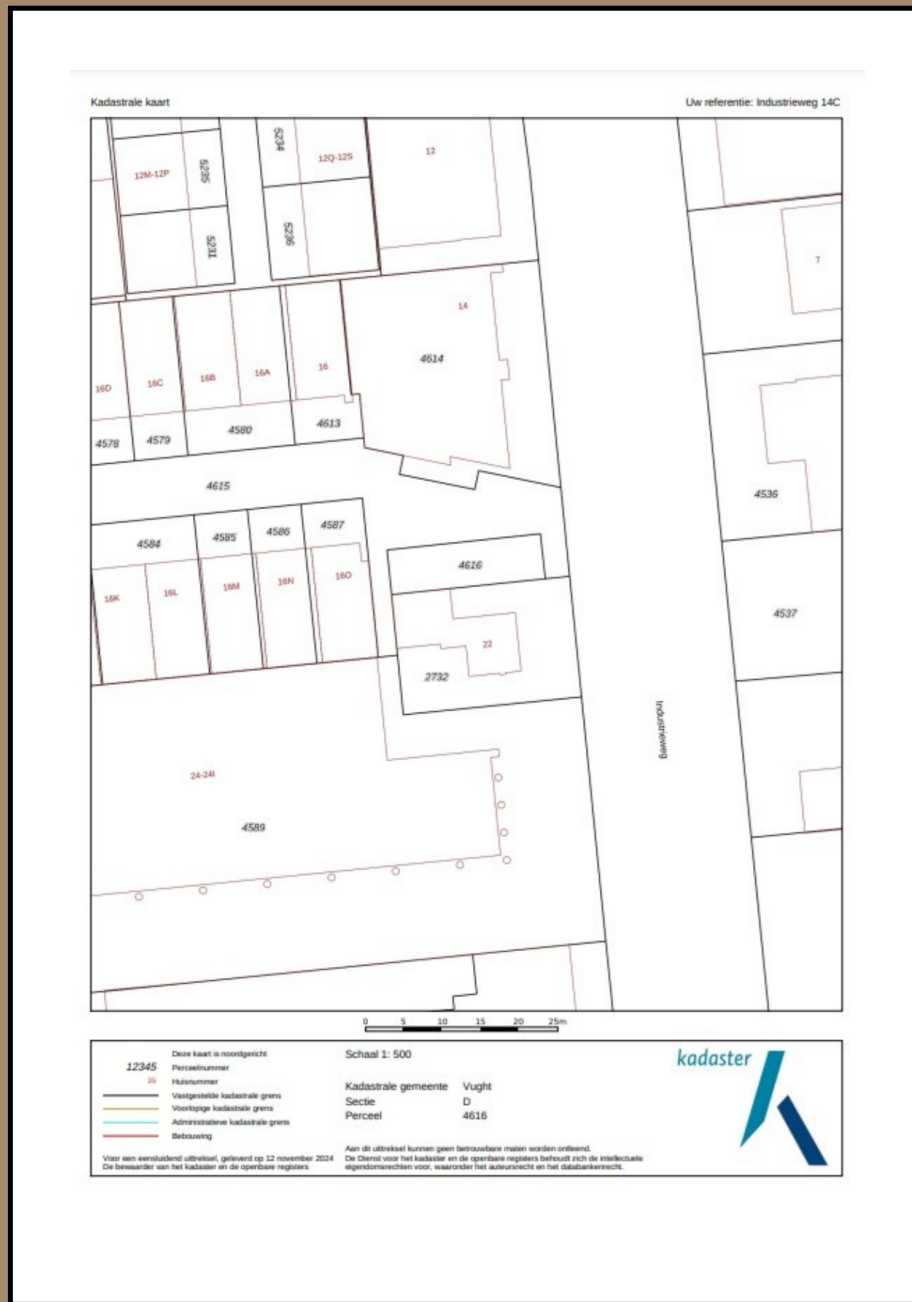


Kadastrale kaart

'Onderstaande afbeelding is verkleind en derhalve niet op schaal.'

Industrieweg 14 C

Gemeente: Vught
Sectie: D
Perceelnummer: 4616
Grootte: 118 m²



Gegevens

Huurgegevens

Huurprijs

€ 20.500,00 per jaar, te vermeerderen met btw.

Huurtermijn

Vijf (5) jaren en telkens verlengingsperioden van vijf (5) jaren.

Opzegtermijn

Twaalf (12) maanden voorafgaande aan de expiratiedatum, wederzijds opzegbaar.

Zekerheidsstelling

Doorlopende bankgarantie of waarborgsom ter grootte van 3 maanden huur inclusief servicekosten en inclusief btw.

Indexering

Jaarlijks, voor het eerst één jaar na huuringangsdatum, op basis van de wijziging van het maandprijsindexcijfer volgens de consumentenprijsindex (CPI), reeks CPI voor alle huishoudens (2015=100), gepubliceerd door het Centraal Bureau voor de Statistiek (CBS). De huurprijs zal nimmer minder bedragen dan de huurprijs van het voorafgaande jaar.

Betalingen

Per één (1) maand vooruit.

Aanvaarding

in overleg.

Heeft u vragen en/of **interesse** in een bezichtiging?

Neem contact met ons op!



Rietveldenweg 84

5222 AS 's-Hertogenbosch



073 – 62 33 311



info@sarisenpartners.nl



sarisenpartners.nl



facebook.com/sarisenpartners



linkedin.com/company/saris-&-partners-makelaars



instagram.com/saris_en_partners