

BARTEN TIEMESSEN®
N V M M A K E L A A R S

WONINGMAKELAARDIJ | BEDRIJFSMAKELAARDIJ | TAXATIES | PLANADVISERING

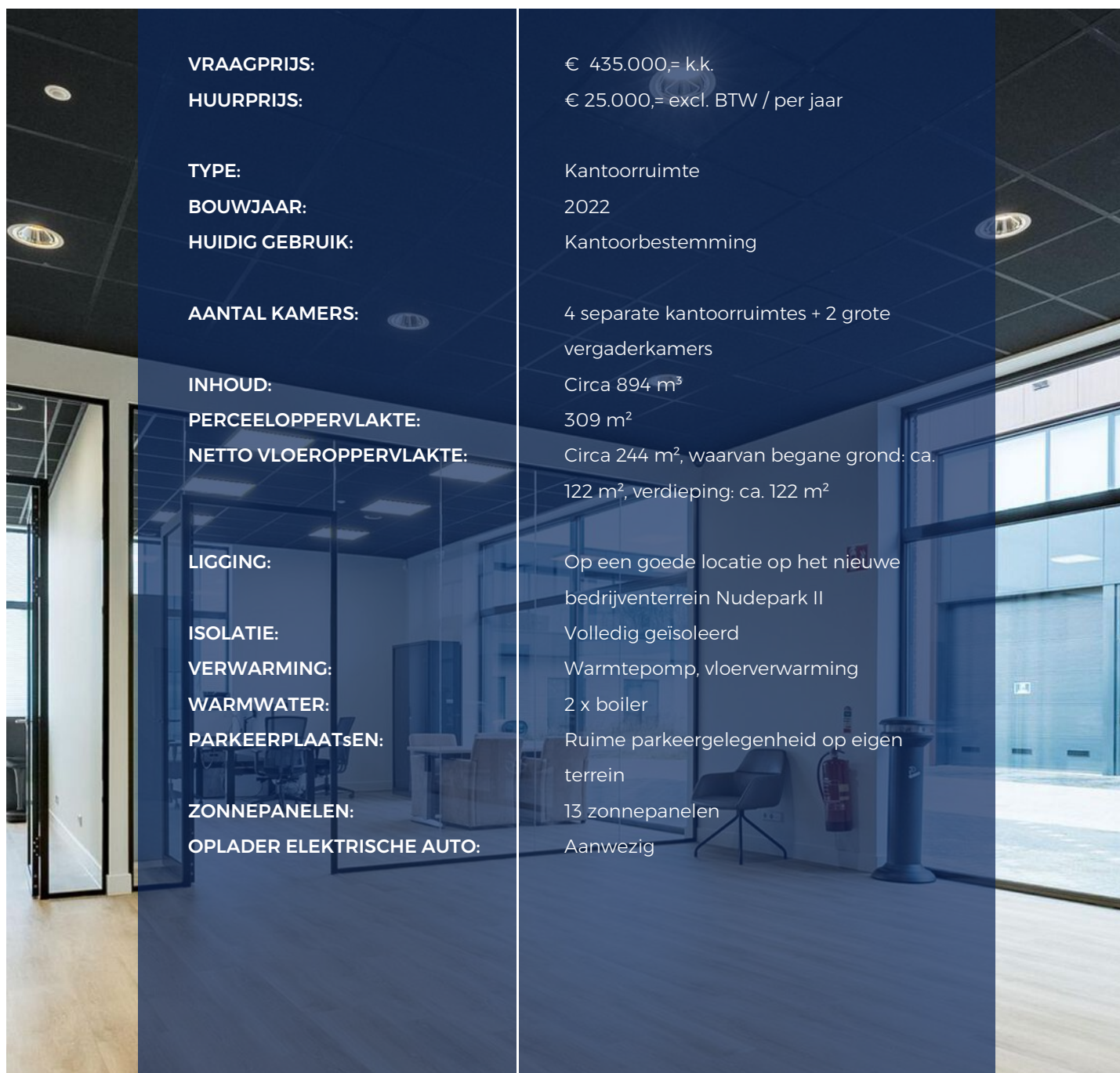


Betsy van Goorstraat 22

WAGENINGEN



KENMERKEN



VRAAGPRIJS:	€ 435.000,= k.k.
HUURPRIJS:	€ 25.000,= excl. BTW / per jaar
TYPE:	Kantoorruimte
BOUWJAAR:	2022
HUIDIG GEBRUIK:	Kantoorbestemming
AANTAL KAMERS:	4 separate kantoorruimtes + 2 grote vergaderkamers
INHOUD:	Circa 894 m ³
PERCEELOPPERVLAKTE:	309 m ²
NETTO VLOEROPPERVLAKTE:	Circa 244 m ² , waarvan begane grond: ca. 122 m ² , verdieping: ca. 122 m ²
LIGGING:	Op een goede locatie op het nieuwe bedrijventerrein Nudepark II
ISOLATIE:	Volledig geïsoleerd
VERWARMING:	Warmtepomp, vloerverwarming
WARMWATER:	2 x boiler
PARKEERPLAATSEN:	Ruime parkeergelegenheid op eigen terrein
ZONNEPANELEN:	13 zonnepanelen
OPLADER ELEKTRISCHE AUTO:	Aanwezig

INTERESSE IN DEZE KANTOORRUIMTE?

CONTACT:

Barten Tiemessen NVM Makelaars
Generaal Foulkesweg 9, 6703 BH Wageningen
T: 0317 - 422 600 E: info@barten-tiemessen.nl

Betsy van Goorstraat 22

6702 DC Wageningen

Te koop of te huur:

Per direct beschikbaar!

Een uniek prachtig kantoorpand met zeer luxe afwerking op een mooie locatie op het nieuwe bedrijventerrein Nudepark II.

De moderne en strakke stijl is goed afgestemd op comfortabel werken.

Op het nieuwe en mooi aangelegde bedrijventerrein Nudepark II ligt deze mooie, royale moderne kantoorruimte van circa 243 m² met hoge plafonds, een prachtige lichte lobby, separate toiletruimte, 2 pantry's, een grote lichte kantoorruimte en een ruime vergaderkamer op de begane grond, 3 kantoorruimtes op de verdieping en een grote vergaderzaal.

Deze prachtige unit is gelegen op een mooie locatie in het hart van de 'Food Valley' te Wageningen en dichtbij de Campus van Wageningen University & Research.

Goede bereikbaarheid:

Vanaf de A12 en de A50 (Ede- Wageningen) en de N225 (Rhenen-Arnhem), maar ook via het OV is het object uitstekend bereikbaar.

Nudepark II:

Het bedrijventerrein Nudepark II is rond 2021 gerealiseerd en hier zijn de mogelijkheden eindeloos.

Bedrijven kunnen hier profiteren van de sterke economische positie van zowel de gemeente als de regio en de gunstige ligging.

Indeling pand:

Via de moderne entree komt u de lobby van circa 59 m², een mooie grote ruimte met veel lichtinval en een hoog plafond. De lobby heeft zicht op een grote kantoorruimte en vergaderkamer middels de glazen scheidingswanden.

Vanuit de lobby is de toiletruimte (2 separate toiletten met een eigen fonteintje en accessoires), moderne pantry.

Vergaderruimte: circa 24 m²

Kantoorruimte 1: circa 29 m²

Verdieping:

Middels de trap naar de eerste verdieping, moderne panty, 3 separate kantoorruimtes en een grote vergaderruimte.

Kantoorruimte 2: circa 16 m²

Kantoorruimte 3: circa 20 m²

Kantoorruimte 4: circa 13 m²

Vergaderruimte 2 : circa 36 m²

Opslag-, technische- en kopieerruimte: circa 12 m²

Omschrijving van de luxe & moderne afwerking:

Plafondafwerking:

Het pand is voorzien van mooie hoge systeemplafonds met zwarte plafondplaten, inbouwspots en led panelen.

Vloerafwerking:

Zowel op de begane grond als op de verdieping is een mooie PVC vloer aanwezig met hoge witte plinten.

Deze informatie is geheel vrijblijvend, uitsluitend bestemd voor geadresseerde en niet bedoeld als een aanbod. Ten aanzien van de juistheid kan door Barten Tiemessen NVM Makelaars B.V. geen aansprakelijkheid worden aanvaard, noch kan aan de vermelde informatie enig recht worden ontleend.

Pantry/kitchenette:

Zowel op de begane grond als op de verdieping is een moderne pantry/kitchenette aanwezig met handdoekdispensers en een koelkast. De pantry op de verdieping is tevens uitgerust met een vaatwasser.

Kenmerken:

De aanwezigheid van veel en prettig (dag)licht. De ruimtes worden grotendeels gescheiden mooie grote glazen wanden wat bevorderend werkt voor de communicatie binnen de organisatie.

Parkeergelegenheid:

Er is ruime parkeergelegenheid aanwezig op eigen terrein;
Er is een oplaadpaal voor de elektrische auto aanwezig.

Voorzieningen

- De begane grondvloer is een gestorte betonvloer met een vloerbelasting van circa 1.000 kg/m²;
- De verdiepingsvloer is uitgevoerd als een kanaalplaatvloer met een zandcement dekvloer en een vloerbelasting van circa 400 kg/m²;
- De gevels zijn opgebouwd uit sandwichpanelen en heeft een minimale RC-waarde van 4,5 m² K/W;
- Het pand is voorzien van een warmtepompinstallatie, zonnepanelen en vloerverwarming;
- Warm water middels boilers in de pantry's.

Vloeroppervlakte (berekend volgens NEN2580 normering)

Totale vloeroppervlakte: circa 244 m²

Begane grond: ca. 122 m², verdieping: ca. 122 m²

Bruto inhoud: circa 894 m³

Er wordt geopteerd voor een met omzetbelasting belaste levering

Bouwjaar 2022

Parkmanagement:

Een belangrijke bijdrage aan het succes van Nudepark II is een bundeling van krachten en activiteiten, die we verzamelen onder de naam 'parkmanagement'. Naast kostenvoordelen levert dit vele pluspunten op voor u als ondernemer. Enkele van de voordelen zijn:

- Positieve bedrijfsomgeving
- Kostenvoordelen door samenwerking
- Kostenverbetering van bedrijfsprocessen
- Waarborgen van waardevastheid van terrein en gebouwen
- Continuïteit in onderhoud van terrein
- Vast aanspreekpunt - parkbeheerder voor centrale afstemming
- Geen extra investeringen

Hierdoor ontstaan er een gunstig vestigings- en ondernemersklimaat.

DISCLAIMER

& ONDERZOEKPLICHT KOPER

Disclaimer

Deze informatie is door ons met de nodige zorgvuldigheid samengesteld. Onzerzijds wordt echter geen enkele aansprakelijkheid aanvaard voor enige onvolledigheid, onjuistheid of anderszins, dan wel de gevolgen daarvan. Alle opgegeven maten en oppervlakten zijn indicatief.

Onderzoekplicht

Barten Tiemessen NVM Makelaars B.V. heeft de opdracht tot verkoop van het onderhavige object. Hoewel gestreefd is naar een zo nauwkeurig mogelijke inventarisatie van de beschikbare gegevens, moet er van uitgegaan worden dat het bovenstaande slechts indicatief is. De gegevens (bedragen, jaartallen, omschrijvingen etc) zijn soms verkregen door mondelinge informatie, soms zijn ze vanuit het geheugen opgediept. De koper heeft zijn eigen onderzoeksplicht naar alle zaken die voor hem van belang zijn en kan zich nimmer beroepen op onbekendheid met feiten die hij zelf had kunnen waarnemen of die kenbaar waren uit de openbare registers. Desgewenst kan koper zich laten begeleiden door een adviseur of een bouwkundige bij de aankoop.

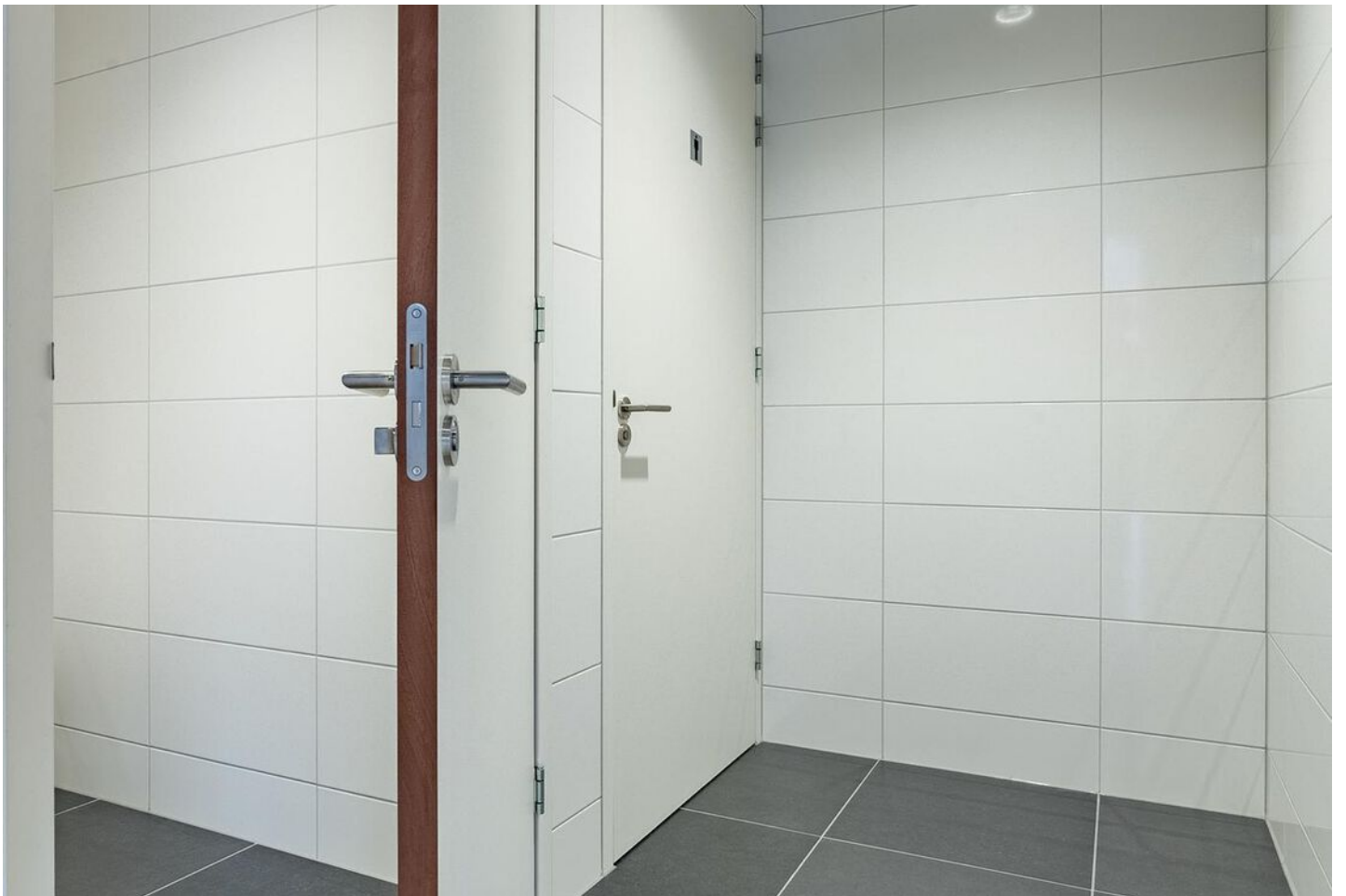
Deze informatie is geheel vrijblijvend, uitsluitend bestemd voor geadresseerde en niet bedoeld als een aanbod. Ten aanzien van de juistheid kan door Barten Tiemessen NVM Makelaars B.V. geen aansprakelijkheid worden aanvaard, noch kan aan de vermelde informatie enig recht worden ontleend.

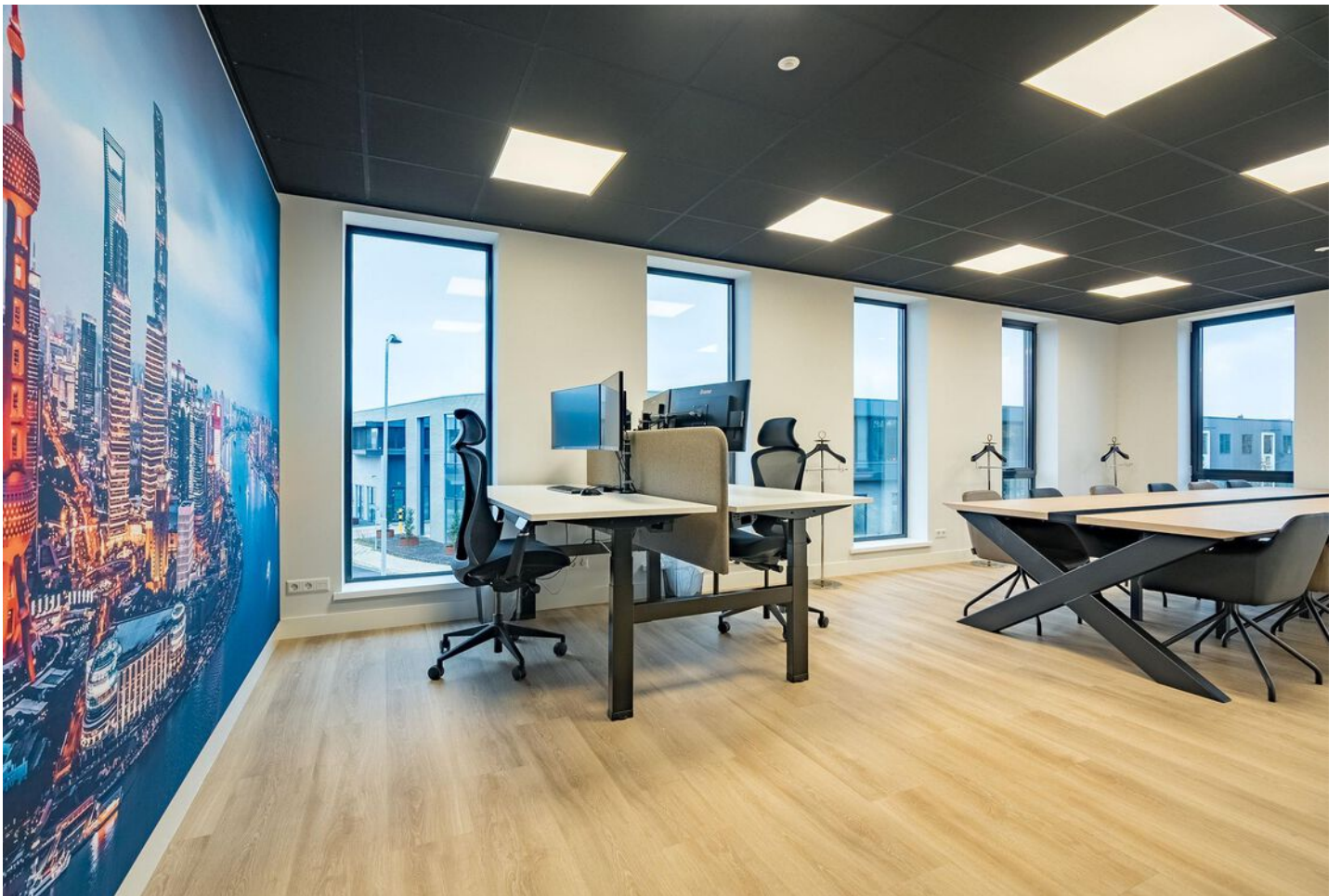




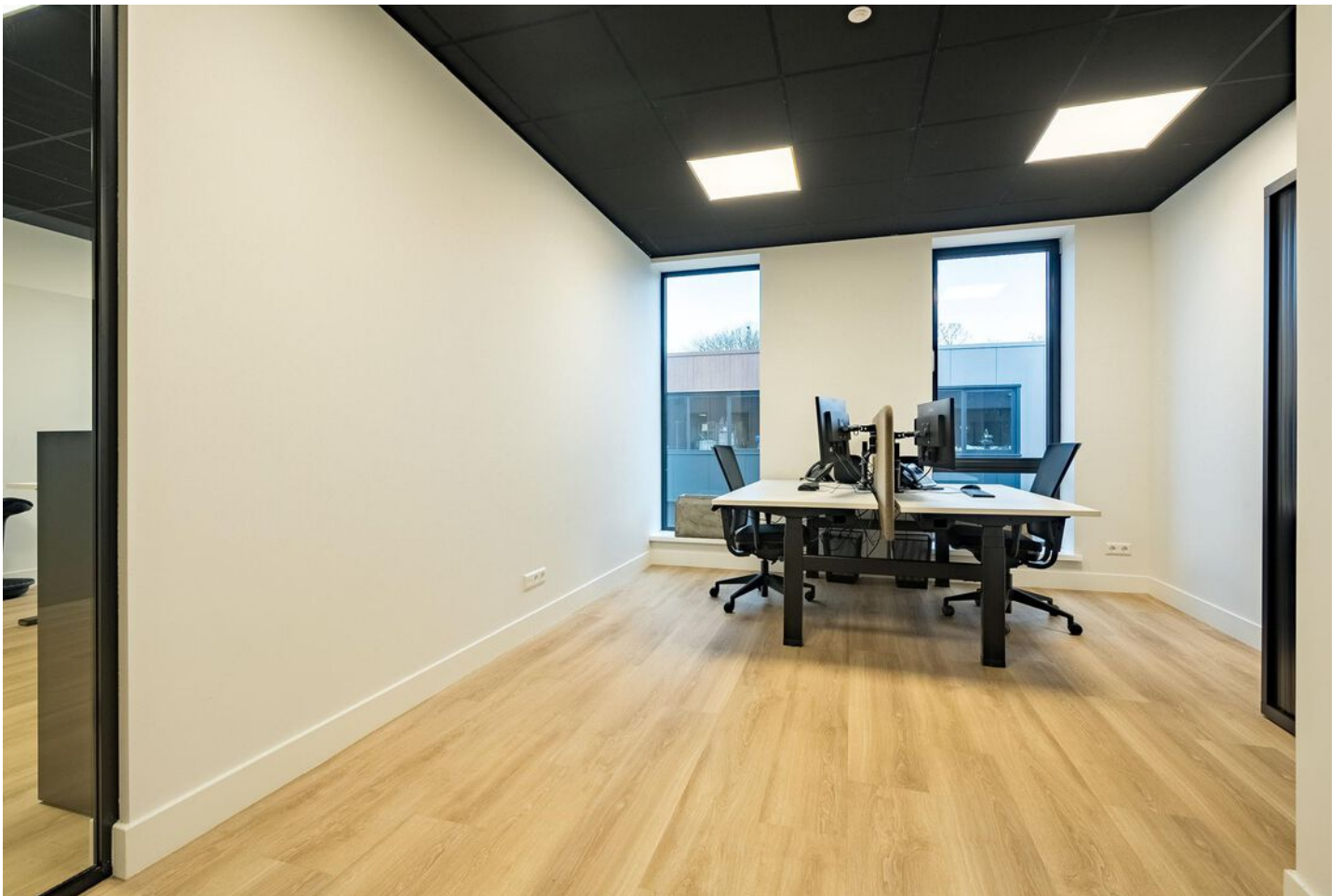










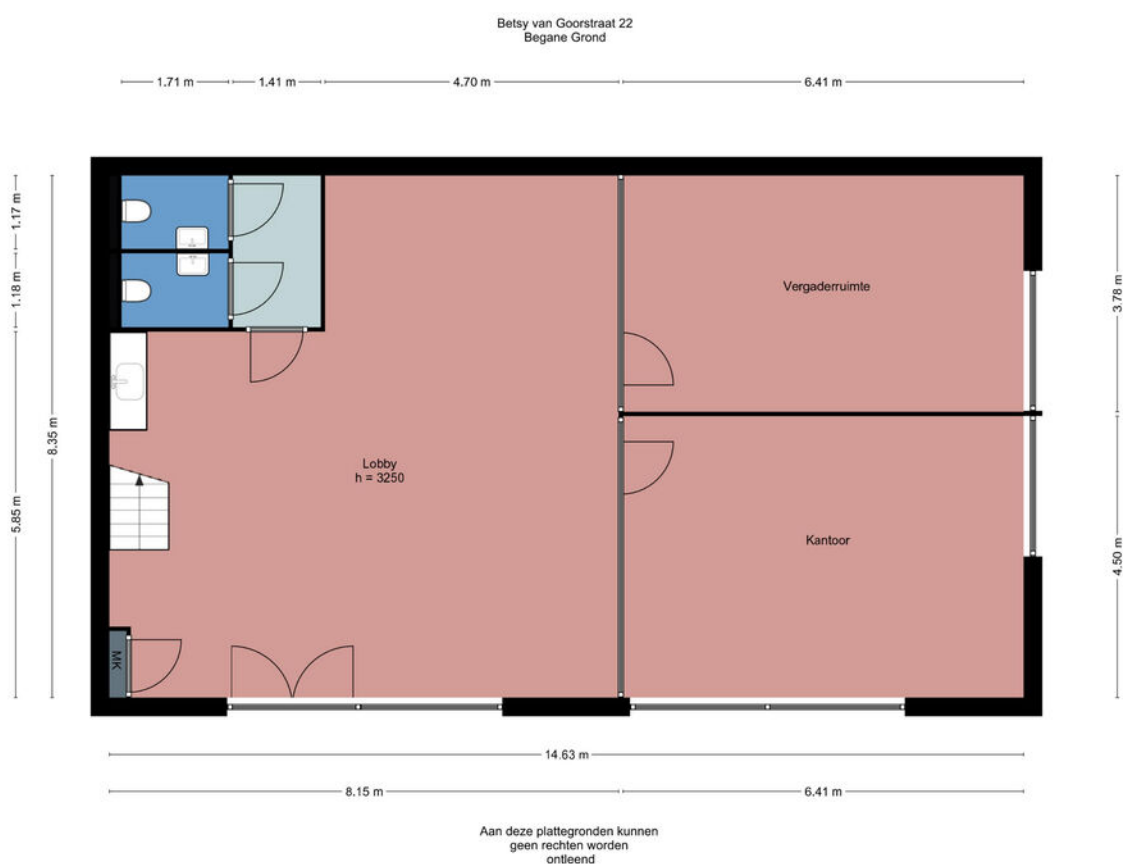






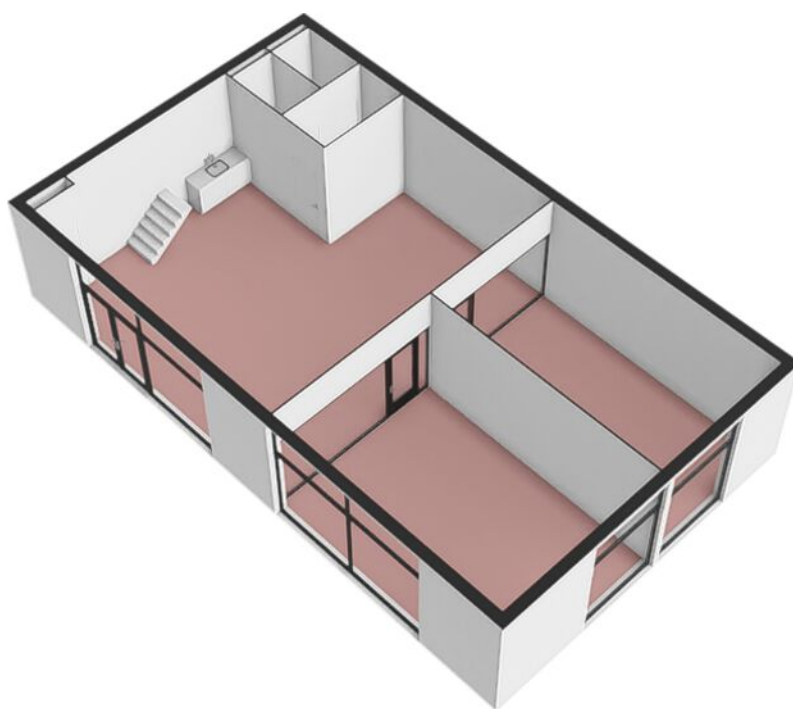


PLATTEGROND



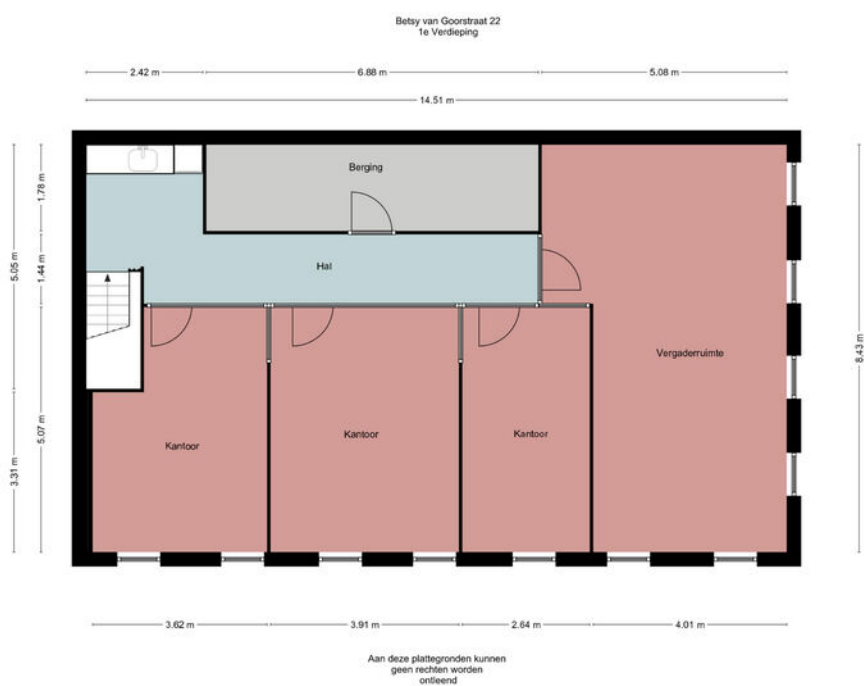
Deze informatie is geheel vrijblijvend, uitsluitend bestemd voor geadresseerde en niet bedoeld als een aanbod. Ten aanzien van de juistheid kan door Barten Tiemessen NVM Makelaars B.V. geen aansprakelijkheid worden aanvaard, noch kan aan de vermelde informatie enig recht worden ontleend.

PLATTEGROND



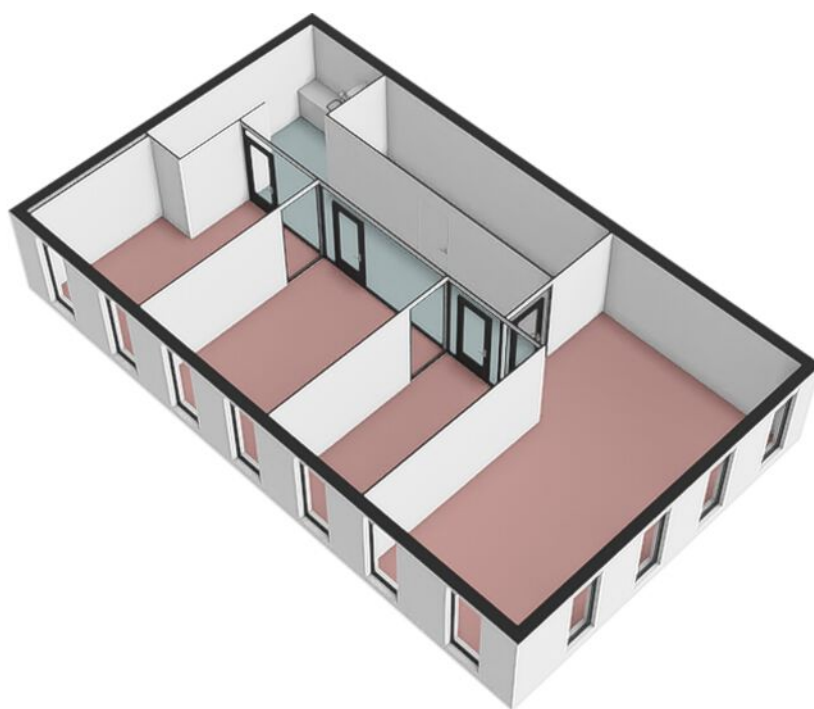
Deze informatie is geheel vrijblijvend, uitsluitend bestemd voor geadresseerde en niet bedoeld als een aanbod. Ten aanzien van de juistheid kan door Barten Tiemessen NVM Makelaars B.V. geen aansprakelijkheid worden aanvaard, noch kan aan de vermelde informatie enig recht worden ontleend.

PLATTEGROND



Deze informatie is geheel vrijblijvend, uitsluitend bestemd voor geadresseerde en niet bedoeld als een aanbod. Ten aanzien van de juistheid kan door Barten Tiemessen NVM Makelaars B.V. geen aansprakelijkheid worden aanvaard, noch kan aan de vermelde informatie enig recht worden ontleend.

PLATTEGROND



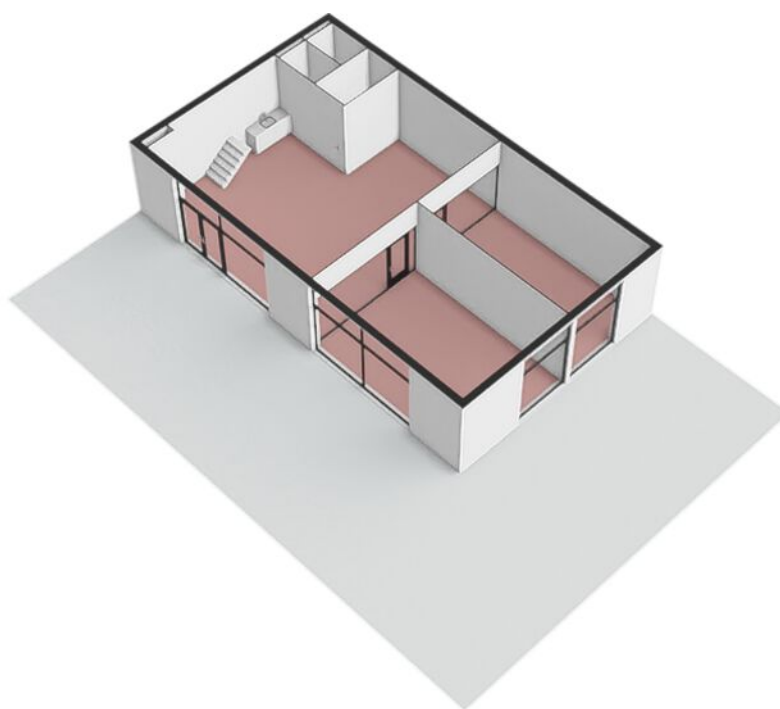
Deze informatie is geheel vrijblijvend, uitsluitend bestemd voor geadresseerde en niet bedoeld als een aanbod. Ten aanzien van de juistheid kan door Barten Tiemessen NVM Makelaars B.V. geen aansprakelijkheid worden aanvaard, noch kan aan de vermelde informatie enig recht worden ontleend.

PLATTEGROND



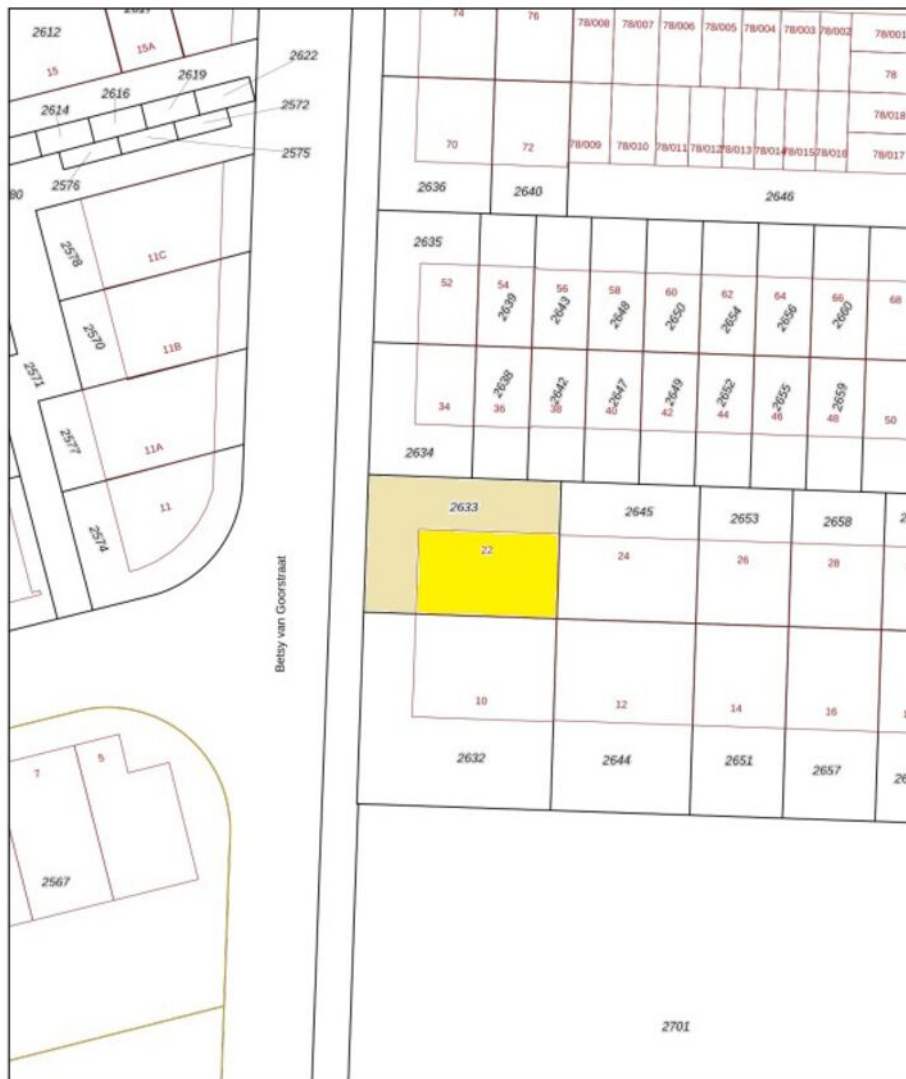
Deze informatie is geheel vrijblijvend, uitsluitend bestemd voor geadresseerde en niet bedoeld als een aanbod. Ten aanzien van de juistheid kan door Barten Tiemessen NVM Makelaars B.V. geen aansprakelijkheid worden aanvaard, noch kan aan de vermelde informatie enig recht worden ontleend.

PLATTEGROND



Deze informatie is geheel vrijblijvend, uitsluitend bestemd voor geadresseerde en niet bedoeld als een aanbod. Ten aanzien van de juistheid kan door Barten Tiemessen NVM Makelaars B.V. geen aansprakelijkheid worden aanvaard, noch kan aan de vermelde informatie enig recht worden ontleend.

KADASTRALE KAART



Deze kaart is noordgericht

12345 Perceelnummer
 25 Huisnummer

— Vastgestelde kadastrale grens
 — Voorlopige kadastrale grens
 — Administratieve kadastrale grens
 — Bebouwing

Kadastrale gemeente Wageningen
 Sectie G
 Perceel 2633

kadaster

Voor een aansluitend uittreksel, geleverd op 13 november 2023
 De bewaarder van het kadaster en de openbare registers

Aan dit uittreksel kunnen geen betrouwbare maten worden ontleend.
 De Dienst voor het kadaster en de openbare registers behoudt zich de intellectuele
 eigendomsrechten voor, waaronder het auteursrecht en het databankrecht.

GEMEENTE:	Wageningen
SECTIE:	G
NUMMER:	2633
EIGENDOM:	volle eigendom

Deze informatie is geheel vrijblijvend, uitsluitend bestemd voor geadresseerde en niet bedoeld als een aanbod. Ten aanzien van de juistheid kan door Barten Tiemessen NVM Makelaars B.V. geen aansprakelijkheid worden aanvaard, noch kan aan de vermelde informatie enig recht worden ontleend.

MEETRAPPORT



Partner in Fotografie en 3d beleving

MEETRAPPORT

CONFORM DE BRANCHEBREDE MEETINSTRUTIE OP BASIS VAN DE NEN2580 NORMERING

Adres:	Betsy van Goorstraat 22
Postcode:	6702 DC
Plaats:	Wageningen

VERDIEPING	OPPERVLAKTE SPECIFICATIE		OPPERVLAKTE
BEGANE GROND	Gebruiksoppervlakte Bedrijfsruimte	(GO)	121,7 m2
	GO Overig Inpandig	(GOOI)	0,0 m2
	GO Gebouw Gebonden Buitenruimte	(GOGBBR)	0,0 m2
	GO Externe Bergruimte	(GOEB)	0,0 m2
	Bruto Inhoud	(BI)	507,7 m3
1E VERDIEPING	Gebruiksoppervlakte Bedrijfsruimte	(GO)	121,9 m2
	GO Overig Inpandig	(GOOI)	0,0 m2
	GO Gebouw Gebonden Buitenruimte	(GOGBBR)	0,0 m2
	GO Externe Bergruimte	(GOEB)	0,0 m2
	Bruto Inhoud	(BI)	386,1 m3
TOTAAL	Gebruiksoppervlakte Bedrijfsruimte	(GO)	243,6 m2
	GO Overig Inpandig	(GOOI)	0,0 m2
	GO Gebouw Gebonden Buitenruimte	(GOGBBR)	0,0 m2
	GO Externe Bergruimte	(GOEB)	0,0 m2
	Bruto Inhoud	(BI)	893,8 m3

Deze plattegronden zijn geproduceerd voor promotionele doeleinden en dienen ter indicatie. Ondanks dat dit document met uiterste zorgvuldigheid is samengesteld kunnen aan de gebruiksoppervlakte en de plattegronden geen rechten worden ontleend.

Deze informatie is geheel vrijblijvend, uitsluitend bestemd voor geadresseerde en niet bedoeld als een aanbod. Ten aanzien van de juistheid kan door Barten Tiemessen NVM Makelaars B.V. geen aansprakelijkheid worden aanvaard, noch kan aan de vermelde informatie enig recht worden ontleend.

MEETRAPPOR

Toelichting NEN2580 Meetrapport

Deze meetinstructie geeft een praktische handleiding voor het meten van de gebruiksoppervlakte van bedrijfsruimtes. Met deze meetinstructie kan de gebruiksoppervlakte van individuele bedrijfsruimtes (de oppervlakte "achter de voordeur") en de bij de bedrijfsruimte behorende externe bergruimte en gebouwgebonden buitenruimte worden gemeten.

De meetinstructie verdeelt de in pandige gebruiksoppervlakte onder in gebruiksoppervlakte bedrijfsruimte en gebruiksoppervlakte overige in pandige ruimte.

Stap 1. Meet de totale in pandige gebruiksoppervlakte van de bedrijfsruimte per bouwlaag voor het meten van de gebruiksoppervlakte gelden de volgende principes:

Voor het meten van de gebruiksoppervlakte gelden de volgende principes:

- a. Meet voor het bepalen van de gebruiksoppervlakte altijd binnen de buitenste- of bedrijfsruimtescheidende wanden (muren), inclusief dragende en niet-dragende binnenwanden. Met buitenste/scheidende wanden (muren) worden bedoeld de wanden/muren die de ene bedrijfsruimte van de andere bedrijfsruimte scheiden en de muren die de bedrijfsruimte van de buitenwereld afscheiden.
- b. Meet altijd per verdieping op vloerniveau tussen de opgaande scheidingsconstructies (muren). Incidentele inspringende gebouwdelen (met een oppervlakte kleiner dan $0,5 \text{ m}^2$), zoals bijvoorbeeld een kolom, worden tot de gebruiksoppervlakte gerekend. Er dient gemeten te worden langs de muur. Radiatoren, leidingen, kabelgoten, wandgoten, kozijnen, vensterbanken etc. kunnen bij de meting worden genegeerd.

Niet tot de gebruiksoppervlakte wordt gerekend:

- De oppervlakte met een netto hoogte die lager is dan 1,50m, met uitzondering van de oppervlakte onder een trap;
- De oppervlakte van ruimten die niet voor mensen toegankelijk zijn;
- De oppervlakte van een trapgat, een vide of een combinatie van beiden, indien deze $4,0 \text{ m}^2$ of groter is;
- De oppervlakte van een leidingschacht, inspringend bouwdeel of van een vrijstaande bouwconstructie, indien deze $0,50 \text{ m}^2$ of groter is;
- De oppervlakte van een liftschacht;
- De oppervlakte van een nis die kleiner is dan $0,5 \text{ m}^2$
- Inspringende gebouwdelen met een oppervlakte groter van $0,5 \text{ m}^2$.

De nu bepaalde oppervlakte is de totale gebruiksoppervlakte van een bedrijfsruimte. Deze oppervlakte bestaat uit gebruiksoppervlakte bedrijfsruimte en gebruiksoppervlakte overige in pandige ruimte. In stap 2 wordt het onderscheid tussen deze twee gemaakt.

MEETRAPPORT

Stap 2. Verdeel de totale inpandige gebruiksoppervlakte in gebruiksoppervlakte bedrijfsruimte en gebruiksoppervlakte overige inpandige ruimte.

Een oppervlakte wordt tot de overige inpandige ruimte gerekend als één van de voorwaarden geldt:

- het hoogste punt van de ruimte is tussen 1,5 meter en 2,0 meter hoog;
- het hoogste punt van de ruimte is boven de 2,0 meter, maar het aaneengesloten oppervlak hoger dan 2,0 m is kleiner dan 4,0 m² (alleen van toepassing wanneer er ook sprake is van een gedeelte van de ruimte met een hoogte van minder dan 2,0 m);
- de ruimte is bouwkundig slechts geschikt als bergruimte. Voorbeelden hiervan zijn een kelder, fietsenstalling of een garage;
- er is sprake van een bergzolder, dat wil zeggen een voor mensen toegankelijke zolder die alleen geschikt is voor incidenteel gebruik. Dit is bijvoorbeeld het geval als de zolder niet met een vaste trap bereikbaar is en/of een zolder met onvoldoende daglichttoetreding (raamoppervlakte kleiner dan 0,5 m²).

Wanneer niet aan de bovenstaande criteria is voldaan, is sprake van gebruiksoppervlakte bedrijfsruimte. In twijfelgevallen worden ruimten gerekend als gebruiksoppervlakte bedrijfsruimte. Een gang, keuken, bijkeuken, pantry, vaste kast, trapkast, meterkast, wasmachine- of cv-ruimte binnen de bedrijfsruimte, worden gerekend tot de gebruiksoppervlakte bedrijfsruimte.

De oppervlakte “onder de wand” die de tussen een gebruiksoppervlakte bedrijfsruimte en een gebruiksoppervlakte overige inpandige ruimte staat, wordt gerekend tot de gebruiksoppervlakte bedrijfsruimte.

Let op! Er kan alleen sprake zijn van gebruiksoppervlakte overige inpandige ruimte als de oppervlakte volgens de criteria onder stap 1 wordt gerekend tot de gebruiksoppervlakte.

Stap 3. Meting van de oppervlakte van de gebouwgebonden buitenruimte(n) (indien aanwezig)

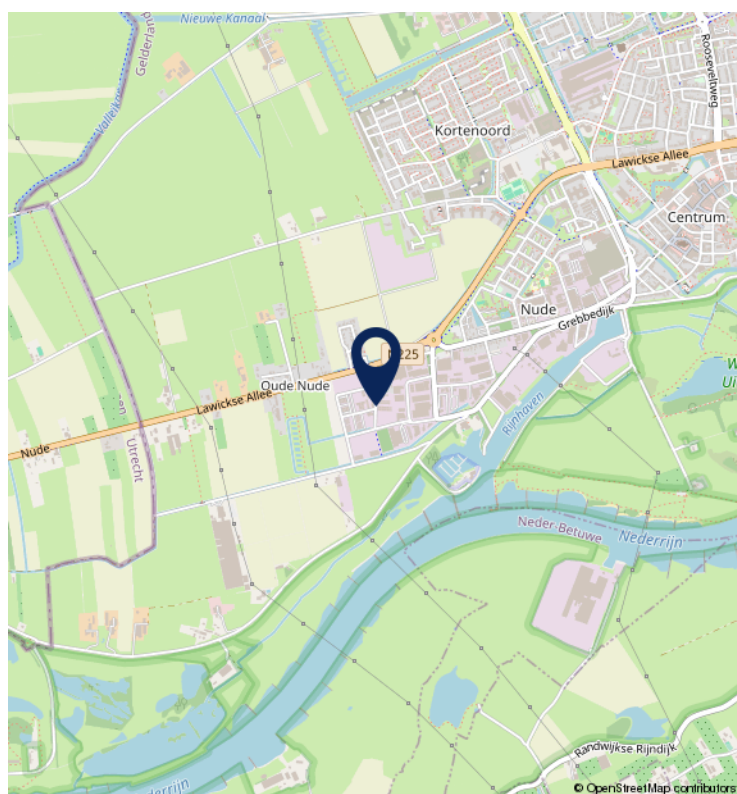
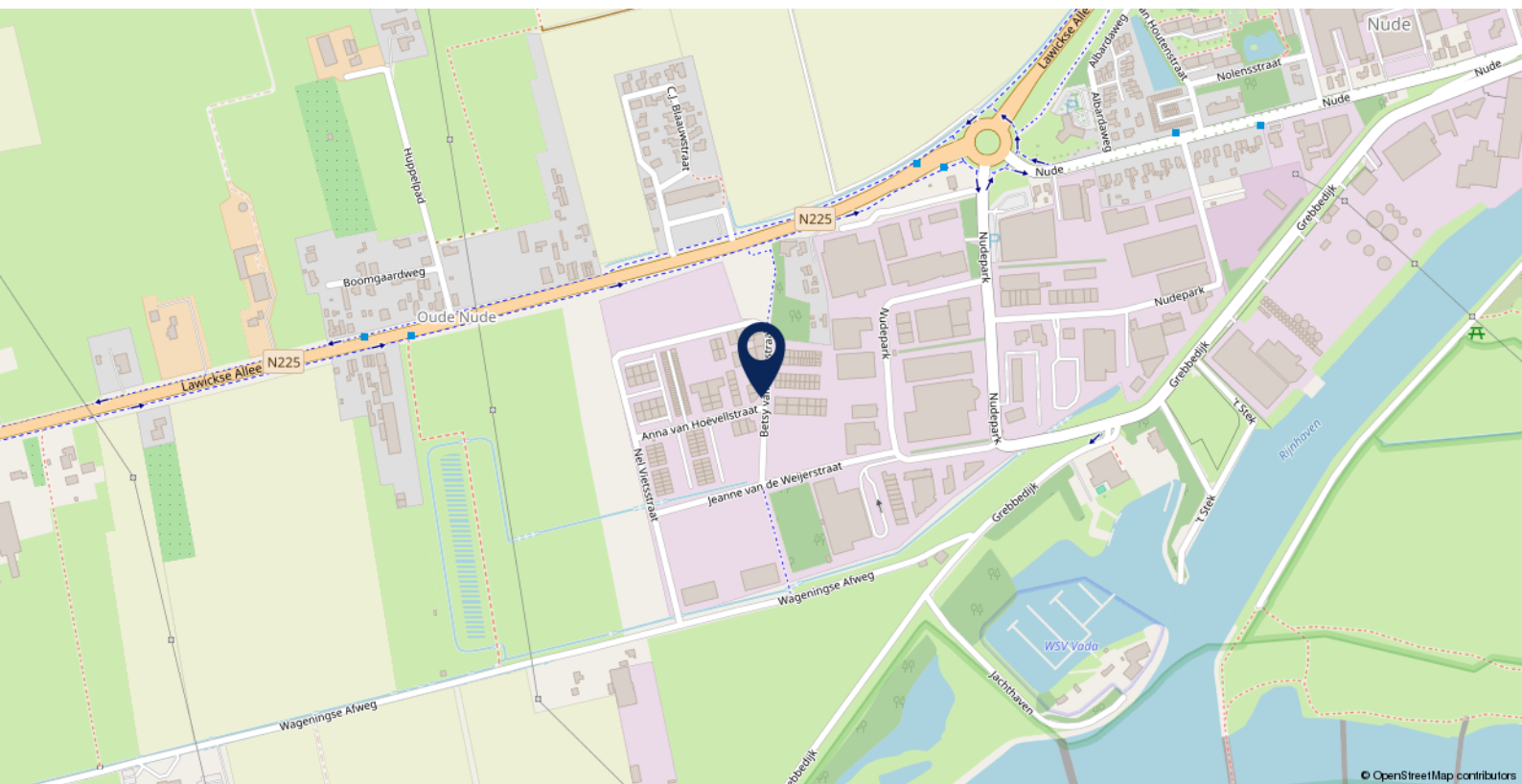
Een ruimte is gebouwgebonden buitenruimte indien deze ruimte niet of slechts gedeeltelijk is omsloten door vaste wanden en daardoor geen vaste buitenomgrenzing heeft. Er is alleen sprake van gebouwgebonden buitenruimte voor zover het gedeelte naast, op, tegen of aan het hoofdgebouw (de bedrijfsruimte) is gelegen. Denk hierbij aan een balkon, carport, veranda of dakterras. Bij een appartement gelegen op de begane grond dient een terras, wanneer en voor zover dit terras rust op een drager die geïntegreerd is in de bouwconstructie van de bedrijfsruimte, ook als gebouwgebonden buitenruimte te worden beschouwd.

Stap 4. Meting van de oppervlak van de externe bergruimte(n)

Een ruimte is een externe bergruimte indien er geen gedeelde muur is met het hoofdgebouw en de ruimte alleen bereikbaar is door de bedrijfsruimte te verlaten. Verder geldt dat externe bergruimte nooit een bedrijfsfunctie kan hebben. Het meten van de externe bergruimte gebeurt met dezelfde principes als bij het meten van de bedrijfsruimte (stap 1).

LOCATIE VAN...

Betsy van Goorstraat 22



WERKT U BINNENKORT IN
DEZE OMGEVING?

BARTEN TIEMESSEN MAKELAARS B.V.

EVEN VOORSTELLEN

Barten Tiemessen NVM Makelaars is in 1972 opgericht. Van het begin af aan heeft ons makelaarskantoor een duidelijke visie op hoe wij de zaken wensen aan te pakken. Deskundigheid en kwaliteit lopen als een rode draad door onze organisatie.

In de decennia die volgden op de start van ons kantoor is van dat uitgangspunt nimmer afgeweken. Sinds 1972 is ons kantoor lid van de Nederlandse Vereniging van Makelaars (kortweg de NVM), een makelaarsorganisatie welke de kwaliteit en marketingmogelijkheden van haar leden in het algemeen op een hoger niveau brengt.

Missie

Barten Tiemessen NVM Makelaars is een solide en integere dienstverlener en werkgever op het gebied van woning-makelaardij, commercieel vastgoed, planadvisering en taxaties. Dit doen wij op een klantgerichte en vooruitstrevende wijze waarbij we streven naar duurzame relaties met onze klanten en relaties. Wij zien vakmanschap en het leveren van kwaliteit als een persoonlijke overtuiging.

De NVM makelaars:

M.J.M. (Theo) Tiemessen, RMT: Sinds 1988 werkzaam in de makelaardij en sinds 1992 beëdigd NVM makelaar – taxateur o/g, (lid NVM Wonen & B.O.G.), register makelaar - taxateur o/g (RMT) en bouwkundige.

A.E.J. (Alexander) van Voorst, RMT: Sinds 1997 werkzaam in de makelaardij en sinds 1998 NVM makelaar – taxateur o/g (lid NVM Wonen & B.O.G.), register makelaar - taxateur o/g (RMT).

Wat betekent RMT?

Sinds 2001 is de wettelijke beëdiging en titelbescherming van makelaars in onroerende goederen afgeschaft. Makelaars - taxateurs o/g hebben nu de mogelijkheid om de titel 'RMT', van Register makelaar - taxateur onroerende goederen (o/g) te voeren. De (aspirant)koper weet met die titel dat hij te maken heeft met een 'vakbekwaam' makelaar - taxateur o/g.

NVM-makelaar betekent kwaliteit

NVM staat voor Nederlandse Vereniging van Makelaars o.g. en vastgoeddeskundigen NVM. De NVM is de grootste branchevereniging in de makelaardij en bestaat al meer

dan 110 jaar. Als je je woning verkoopt, wil je er zeker van zijn dat alles goed geregeld wordt.

Als je kiest voor een NVM-makelaar kies je voor deskundigheid en kwaliteit. Een NVM-makelaar word je namelijk niet zomaar:

- Iedere NVM-makelaar heeft een afgeronde makelaarsopleiding. Jaarlijks dient hij te voldoen aan de vastgestelde educatieverplichting om zijn kennis up-to-date te houden.
- De NVM-makelaar kent de lokale markt goed en is op de hoogte van alle aspecten van aan- en verkoop en juridische haken en ogen.
- Hij weet precies welke marketing- en communicatiemiddelen hij moet en kan inzetten voor de verkoop van je woning. Van het maken van advertentieteksten tot de inzet van sociale media.
- Hij heeft bouwkundig inzicht, kan de waarde van je woning bepalen en houdt zich aan de NVM Erecode. De NVM Erecode bevat gedragsregels waar iedere NVM-makelaar zich aan dient te houden.

Vrijblijvende waardebeoordeling van uw woning

Barten Tiemessen NVM Makelaars kan u eveneens een gratis en vrijblijvende waardebeoordeling van uw huidige woning aanbieden. Dat is makkelijk als u zich aan het oriënteren bent op een andere woning en u graag wilt weten wat uw bestedingsruimte is. U weet dan precies waar u aan toe bent.



BARTEN TIEMESSEN®

NVM MAKELAARS

Taxatie

Een beëdigd NVM makelaar / RMT makelaar is tevens erkend taxateur in onroerende zaken. Barten Tiemessen NVM Makelaars beschikt over aantoonbare kennis, vakmanschap en ruime ervaring in het taxeren van onroerend goed. Voor zowel zakelijke als particuliere objecten.

Taxaties kunnen gewenst zijn bij een aan- of verkoopbeslissing of aangewend worden om inzicht te krijgen in de waarde van het onroerend goed. Een taxatierapport is in veel gevallen ook nodig bij de financiering van woonhuis of bedrijfsobject. Dit rapport wordt verlangd door de financiële instellingen bij hypotheek- of kredietverstrekking. Maar waardebeoordelingen van een onroerende zaak zijn in meer gevallen nodig. Denk aan situaties van een sterfgeval, echtscheiding of bijvoorbeeld bedrijfsbeëindiging.

Barten Tiemessen NVM Makelaars richt zich tevens op de waardering van de onroerend goed portefeuille bij beleggingsvennootschappen, taxaties van de huurwaarde van winkels, kantoor of bedrijfspanden of stelt een onafhankelijk rapport op bij bijvoorbeeld drie partijen taxaties indien er een geschil bestaat over de huurprijs van winkels, kantoren, bedrijfspanden etc. Taxaties voor de Belastingdienst komen ook voor. Zoals waarderingen voor minnelijke waardering, aangifte Inkomstenbelasting, inbreng van onroerend goed in een Besloten Vennootschap, omzetting, WOZ- waardebeoordeling etc. Taxaties ten behoeve van de aanvraag van een splitsingsvergunning voor het juridisch

splitsen van het perceel in appartementsrechten. Taxeren betekent heel intensief met de waarde van het vastgoed bezig zijn in combinatie met toekomstige factoren en aspecten als emoties en sentiment waar de markt op reageert.

Taxatie volgens NVM, RMT ten behoeve van financiering en taxaties ten behoeve van boedelscheiding, successie, splitsing en rechtbank worden bij Barten Tiemessen NVM Makelaars door gecertificeerde/ beëdigde makelaars uitgevoerd. Vooraf brengt Barten Tiemessen NVM Makelaars een offerte uit.

WIE WIL GAAN VERHUIZEN OF
EEN VRAAG HEEFT OP HET GEBIED
VAN DE MAKELAARDIJ, IS BIJ ONS
KANTOOR OP HET JUISTE ADRES
EN MEER DAN WELKOM.

Uiteraard staan wij u ook graag persoonlijk te woord.
Met vriendelijke groeten,

**Het team van
Barten Tiemessen NVM Makelaars
Wageningen**

PRAKTISCHE WEBSITES

OP EEN RIJTJE

Bestemmingsplan:

| www.ruimtelijkeplannen.nl

Op Ruimtelijkeplannen.nl vindt u bestemmingsplannen, structuurvisies en algemene regels die gemaakt zijn door gemeentes, provincies en het Rijk.

Bodemonderzoek:

| www.bodemloket.nl

Door zowel overheid als bedrijfsleven is de afgelopen jaren veel gedaan om de bodemkwaliteit van uw omgeving in kaart te brengen of te verbeteren. Via het Bodemloket krijgt u inzicht in de bij de overheid bekende gegevens. Ook ziet u waar vroeger (bedrijfs)activiteiten hebben plaatsgevonden die extra aandacht verdienen omdat ze de bodemkwaliteit beïnvloed kunnen hebben.

Kadaster:

| www.kadaster.nl

Veel van wat is vastgelegd over een woning of perceel staat in de openbare registers van het Kadaster. Deze informatie kunt u opvragen.

Gemeente Wageningen:

| www.wageningen.nl

Gemeente Ede:

| www.ede.nl

Gemeente Renkum:

| www.renkum.nl

Opslagruimte:

| www.shurgard.nl

Shurgard Self Storage Ede voorziet in opslagruimte voor de regio Hoge Veluwe, Bennekom, Veendendaal, Wageningen, Renkum, Heelsum, Lunteren, Scherpenzeel, Renswoude, Ederveen en Barneveld. Shurgard Ede biedt ruime, schone en veilige opslag voor uw meubels, huisraad of bedrijfsvoorraad. Tijdens kantooruren kunt u bij uw lokale vestiging terecht met al uw vragen over opslag en opslagruimte huren in Ede en omgeving. U heeft 24 uur per dag toegang tot uw opslagruimte. Opslag bij Shurgard Ede is een prima alternatief voor uw garagebox of zolder!

| www.citybox.nl

Makelaardij:

| www.nvm.nl

informatie over kopen, verkopen, huren, verhuren en overige zaken gerelateerd aan de makelaardij.



BARTEN TIEMESSEN®

NVM MAKELAARS



CONTACT:

Barten Tiemessen NVM Makelaars B.V.
Generaal Foulkesweg 9, 6703 BH Wageningen
T: 0317 - 422 600 E: info@barten-tiemessen.nl

OPENINGSTIJDEN:

Maandag t/m vrijdag 09:00 - 17:30. Zaterdag op afspraak.

GRATIS PARKEERPLAATSEN VOOR ONZE BEZOEKERS:

Ons kantoor beschikt over een gratis parkeerterrein achter ons kantoor. Te bereiken via de Otto van Gelreweg (inrit naast kantoor Smit & Moormann notariaat).

Onze gecertificeerde NVM Makelaars:

Theo (M.J.M.) Tiemessen, makelaar - taxateur o/g en
bouwkundige
Alexander (A.E.J.) van Voorst, makelaar - taxateur o/g

Ons kantoor is tevens actief op social media:



Gehele of gedeeltelijke overname van deze publicatie of herpublicatie van gegevens daaruit is verboden. Aan de samenstelling van deze gegevens is maximale zorg besteed. Aan onvolkomenheden in de vermelde gegevens, tekeningen en schaal kunnen geen rechten worden ontleend en is Barten Tiemessen NVM Makelaars B.V. hiervoor niet aansprakelijk.