



**SCHEGGETMAN
MAKELAARDIJ**



Hofcampweg 71 te Wassenaar
Huurprijs vanaf € 430,- p.m. excl. BTW en servicekosten

Scheggetman Makelaardij
Molenstraat 23
2242 HT WASSENAAR
Tel: 070-2228506
E-mail: info@scheggetmanmakelaardij.nl
www.scheggetmanmakelaardij.nl



SCHEGGETMAN
MAKELAARDIJ

Omschrijving

Hofcampweg 71 te Wassenaar

In dit fraaie monumentale pand, centraal in Wassenaar gelegen aan de Hofcampweg hebben wij geregeld units te huur.

De ruimtes beschikt over daglicht, verwarming, intercom en meerdere stroomconnecties.

Diensten & Faciliteiten:

Er zijn op ons eigen terrein parkeerplekken te huur, indien beschikbaar. Tevens is er voldoende parkeergelegenheid in de buurt. Ook is er een overdekte fietsenstalling aanwezig.

De centrale hal op de begane grond is voorzien van een wachtruimte. Op de eerste verdieping is een tweede wachtruimte. Zowel de begane grond als de eerste verdieping beschikt over een keuken en sanitaire voorzieningen en zijn voor gemeenschappelijk gebruik.

Bereikbaarheid / Contact:

Het pand is strategisch gelegen in het fraaie gemeentelijke monument aan de Hofcampweg in Wassenaar, tussen Autobedrijf Rooijackers en het gezondheidscentrum in.

Het is bereikbaar per auto, er is voldoende parkeergelegenheid in de buurt en voor onze sportievelingen is er ook een overdekte fietsenstalling aanwezig.

Op loopafstand bevindt zich een winkelgebied, openbaar vervoer (bussen 43, 44, 90) en voldoende uitvalswegen.

Huurprijzen:

De huurprijzen variëren per unit ivm de m²

* Huurprijzen zijn exclusief btw en exclusief servicekosten!

Interesse gewekt of heeft u andere vragen over de mogelijkheden/ het aanbod in het pand, neem dan gerust contact met ons op!



SCHEGGETMAN
MAKELAARDIJ

English

In this beautiful monumental building, centrally located in Wassenaar on the Hofcampweg, we regularly have units for rent.

The spaces have daylight, heating, intercom and multiple power connections.

Services & Facilities:

There are parking spaces for rent on our own premises, if available. There is also sufficient parking space in the area. There is also a covered bicycle shed.

The central hall on the ground floor has a waiting room. There is a second waiting room on the first floor. Both the ground floor and the first floor have a kitchen and sanitary facilities and are for communal use.

Accessibility / Contact:

The building is strategically located in the beautiful municipal monument on the Hofcampweg in Wassenaar, between Autobedrijf Rooijackers and the health center.

It is accessible by car, there is sufficient parking space in the area and for our sports enthusiasts there is also a covered bicycle shed. Within walking distance there is a shopping area, public transport (buses 43, 44, 90) and sufficient access roads.

Rental prices:

The rental prices vary per unit due to the m²

* Rental prices are exclusive of VAT and exclusive of service costs!

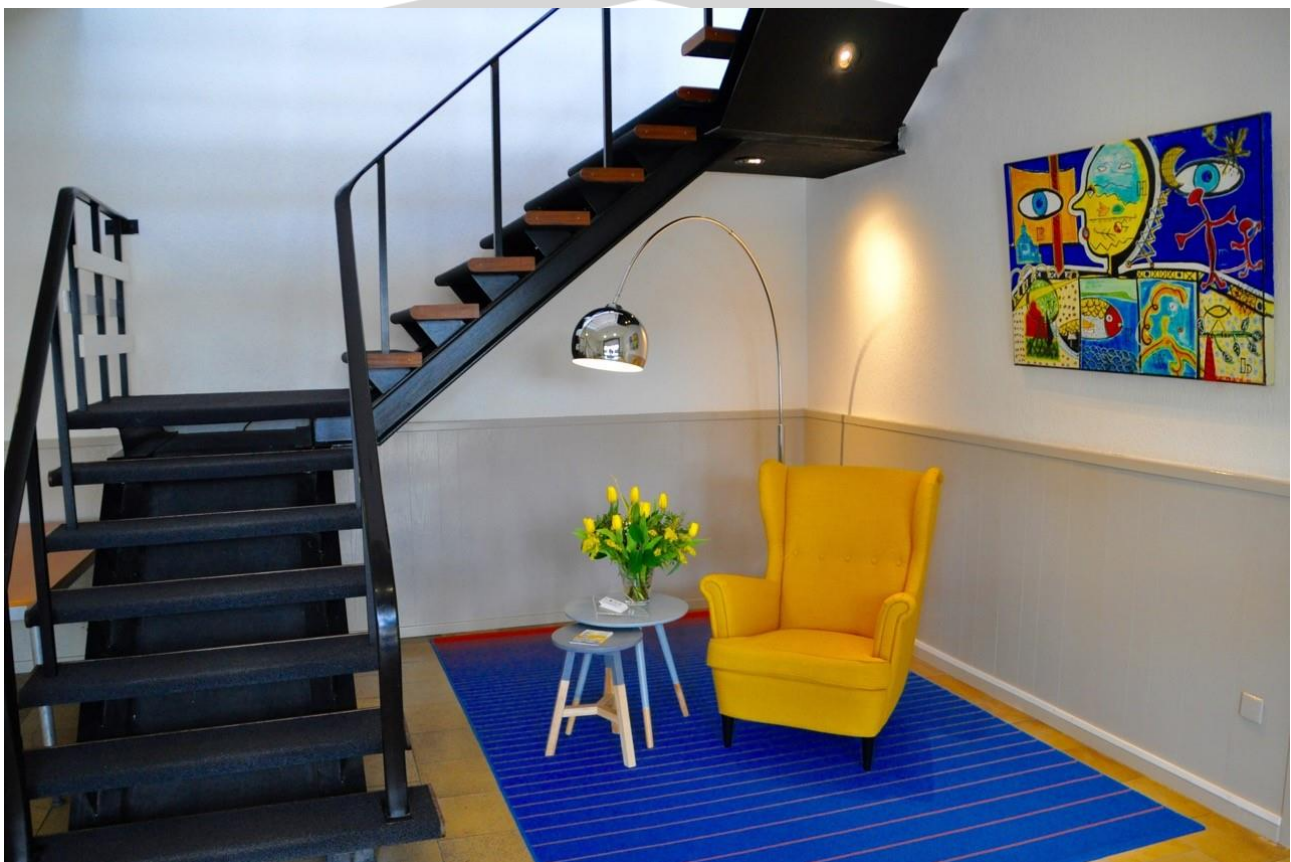
If you are interested or if you have any other questions about the possibilities/offers in the building, please do not hesitate to contact us!



SCHEGGETMAN
MAKELAARDIJ

Foto's

Centrale hal:



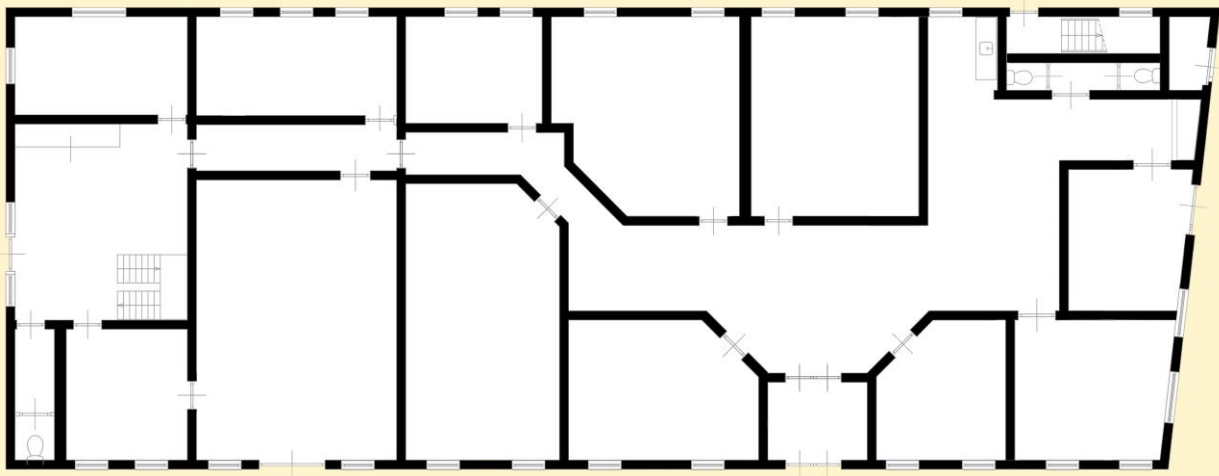
Scheggetman Makelaardij
Molenstraat 23
2242 HT WASSENAAR
Tel: 070-2228506
E-mail: info@scheggetmanmakelaardij.nl
www.scheggetmanmakelaardij.nl



SCHEGGETMAN
MAKELAARDIJ

Plattegrond

Gebouw de Hofcamp Begane grond



gebouw de **HOF CAMP**
RECREATIE- en VERBODEN
Hofcampweg 71 te Wassenaar

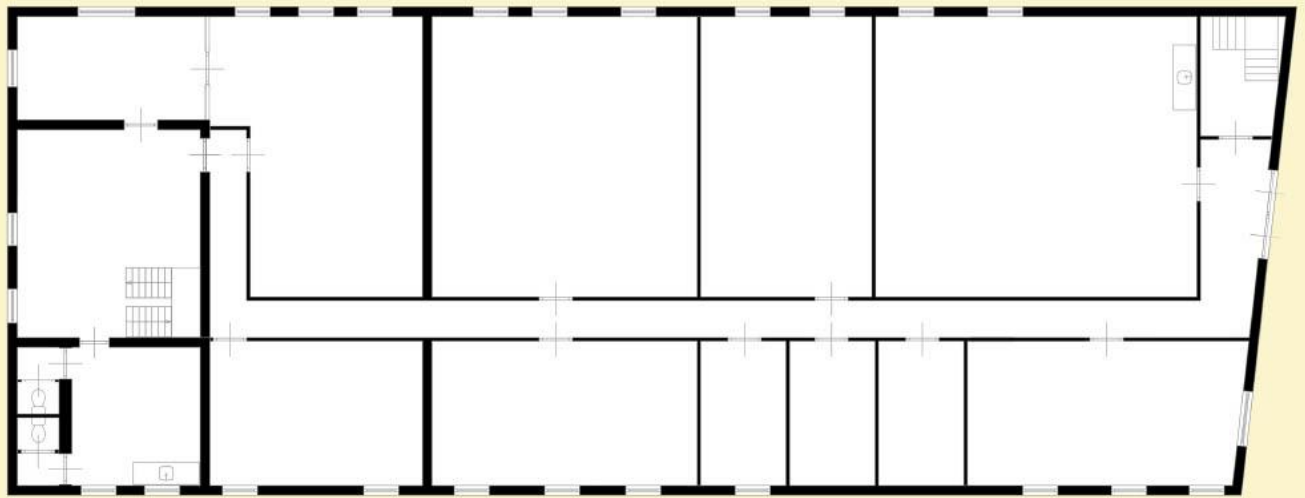
Locatie: _____
Gebouw de Hofcamp
Omschrijving: _____
Hofcampweg 71 te Wassenaar
Begane grond
Datum: _____ Tekeningen: _____ Formaat: _____
01-08-2021 00-04 A3

Scheggetman Makelaardij
Molenstraat 23
2242 HT WASSENAAR
Tel: 070-2228506
E-mail: info@scheggetmanmakelaardij.nl
www.scheggetmanmakelaardij.nl



SCHEGGETMAN
MAKELAARDIJ

Gebouw de Hofcamp Eerste verdieping



gebouw de **HOF CAMP**
MULTIFUNCTIONEEL GEBOUW
Hofcampweg 71 te Wassenaar

Locatie: _____
Gebouw de Hofcamp
Omschrijving: _____
Hofcampweg 71 te Wassenaar
Regime grond: _____
Datum: _____ Tekeningnr: _____ Formaat: _____
01-09-2021 | 01-04 | A3

Scheggetman Makelaardij
Molenstraat 23
2242 HT WASSENAAR
Tel: 070-2228506
E-mail: info@scheggetmanmakelaardij.nl
www.scheggetmanmakelaardij.nl