



HET HOPMANSHUIS
Rodetorenplein 15
Zwolle

1. Introductie 3

2. Specificaties 4

3. Locatie 5

4. Objectinformatie 7

5. Foto's 10

6. Plattegronden 16

7. Contactgegevens 18



1. Introductie

HET HOPMANSHUIS

Schitterend monumentaal kantoorpand "Hopmanshuis" aan het Rodetorenplein 15, zonder twijfel één van de meest karakteristieke gebouwen van Zwolle. Het gebouw betreft een Rijksmonument en ligt aan het gezellige Rodetorenplein in het stadscentrum. Het Hopmanshuis beschikt in totaal over 12 kantoor suites en is 24/7 tot je beschikking. Elke suite is hoogwaardig gerenoveerd en volledig gestoffeerd. De kantoorvilla is rijkelijk voorzien van authentieke ornamenten welke terug te vinden zijn in het interieur en exterieur. In het souterrain bevindt zich het restaurant Sukerieje.

Het pand dateert van oorsprong uit de 17e eeuw. Het Hopmanshuis is van oorsprong een dubbel pak- of faktoorschuis, in 1662 gesticht door de Zwolse koopman Claes de Cock. De pakhuizen stonden buiten de stadsmuur op het oude haventerrein aan de kade van het Rodetorenplein, genoemd naar de toren die toegang gaf tot de stad. Hopman Nauta, eveneens factor en koopman, liet het pand verbouwen waarbij de grote gevel aan de voorzijde is ontstaan met hoge ramen en een trapopgang.



2. Specificaties



Beschikbaar vanaf
25 m² (netto)



Hoogwaardig
opleverniveau



Beschikbaar per
1 juni 2023



Bouwjaar 1662



Uitstekend bereikbaar
met OV en eigen
vervoer



Ruim parkeren in de
omgeving

3

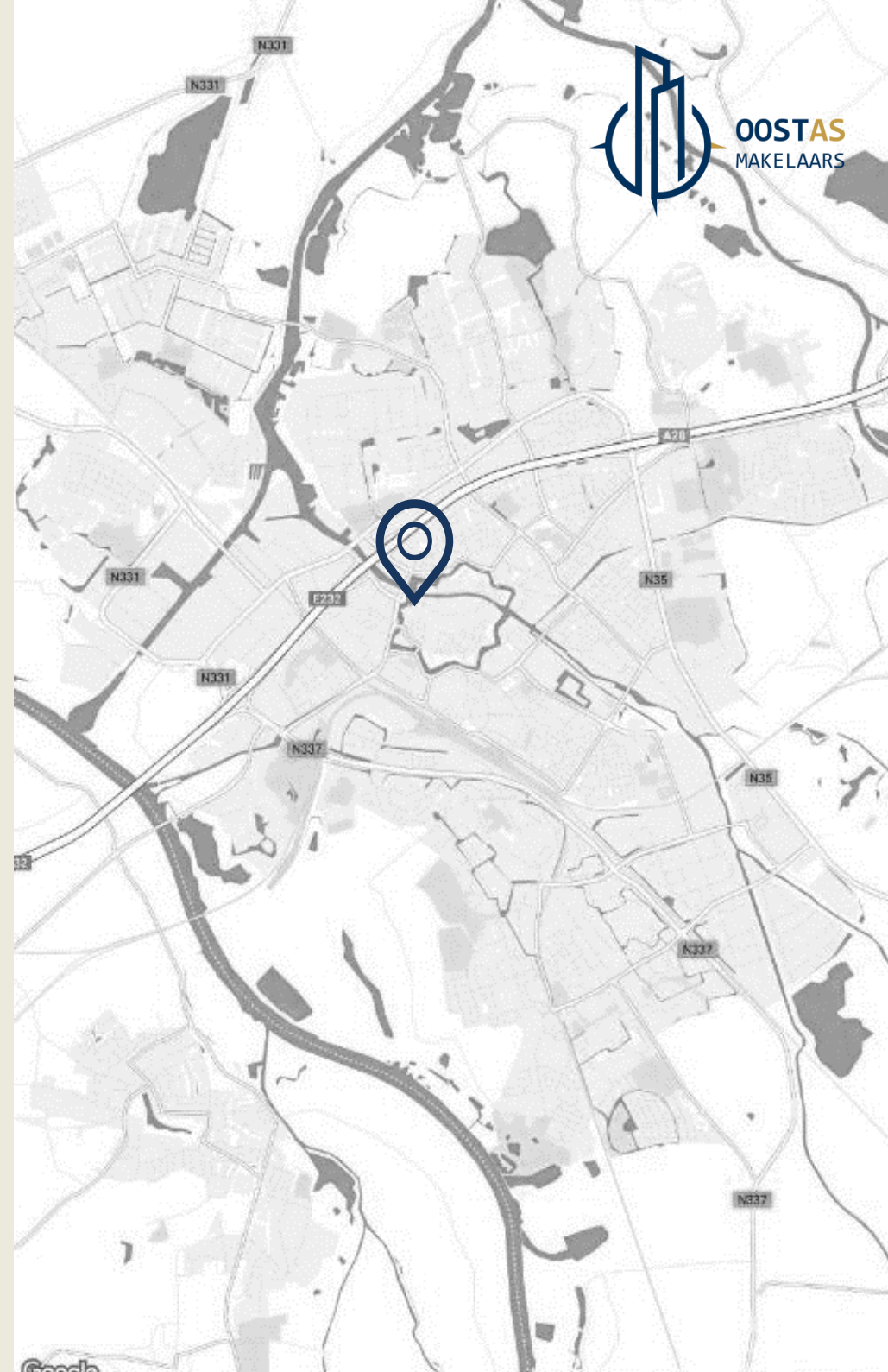
LOCATIE

Locatie

Het Hopmanshuis is gelegen in het historisch centrum van Zwolle aan het Rodetorenplein. Dankzij de ligging in de binnenstad zijn alle wenselijke voorzieningen in de directe omgeving te vinden waaronder de gezellige terrassen en de vele leuke winkels die Zwolle rijk is.

De bereikbaarheid met eigen vervoer en het openbaar vervoer is uitstekend. Direct tegenover het Hopmanshuis is een bushalte gesitueerd. Daarnaast is er een bushalte aan de overzijde van de Rodetorenbrug waar diverse buslijnen stoppen. Het NS station ligt op circa. 1 kilometer afstand.

Zwolle geldt als één van de snelst groeiende economische regio's van Nederland. Dit komt door een uitstekende bereikbaarheid vanuit alle delen van het land, met zowel de auto als openbaar vervoer (50 minuten naar treinstation Amsterdam Zuid WTC) is Zwolle zeer snel te bereiken.



4

OBJECTINFORMATIE



Objectinformatie

BESCHIKBARE VLOER OPPERVLAKTE

Nauta Suite : 25 m² (netto oppervlak)

HUURPRIJS

Nauta Suite : € 600,- per maand, excl. servicekosten, excl. BTW

SERVICEKOSTEN

Nauta Suite : € 215,- per maand, excl. BTW, op voorschotbasis.

PARKEREN

In de directe omgeving zijn diverse parkeer mogelijkheden. Er kunnen parkeer abonnementen worden afgesloten bij de nabij gelegen Q-Park (Maagjesbolwerk) of bij parkeergarage Katwolderplein (700 parkeerplaatsen).

SERVICES

- Gas/water/elektra verbruik algemene ruimten en gehuurde;
- Snelle internetvoorziening;
- Schoonmaakdienst voor de algemene ruimten;
- 24/7 toegang.

VOORZIENINGEN

De kantoorvilla beschikt onder meer over de volgende voorzieningen:

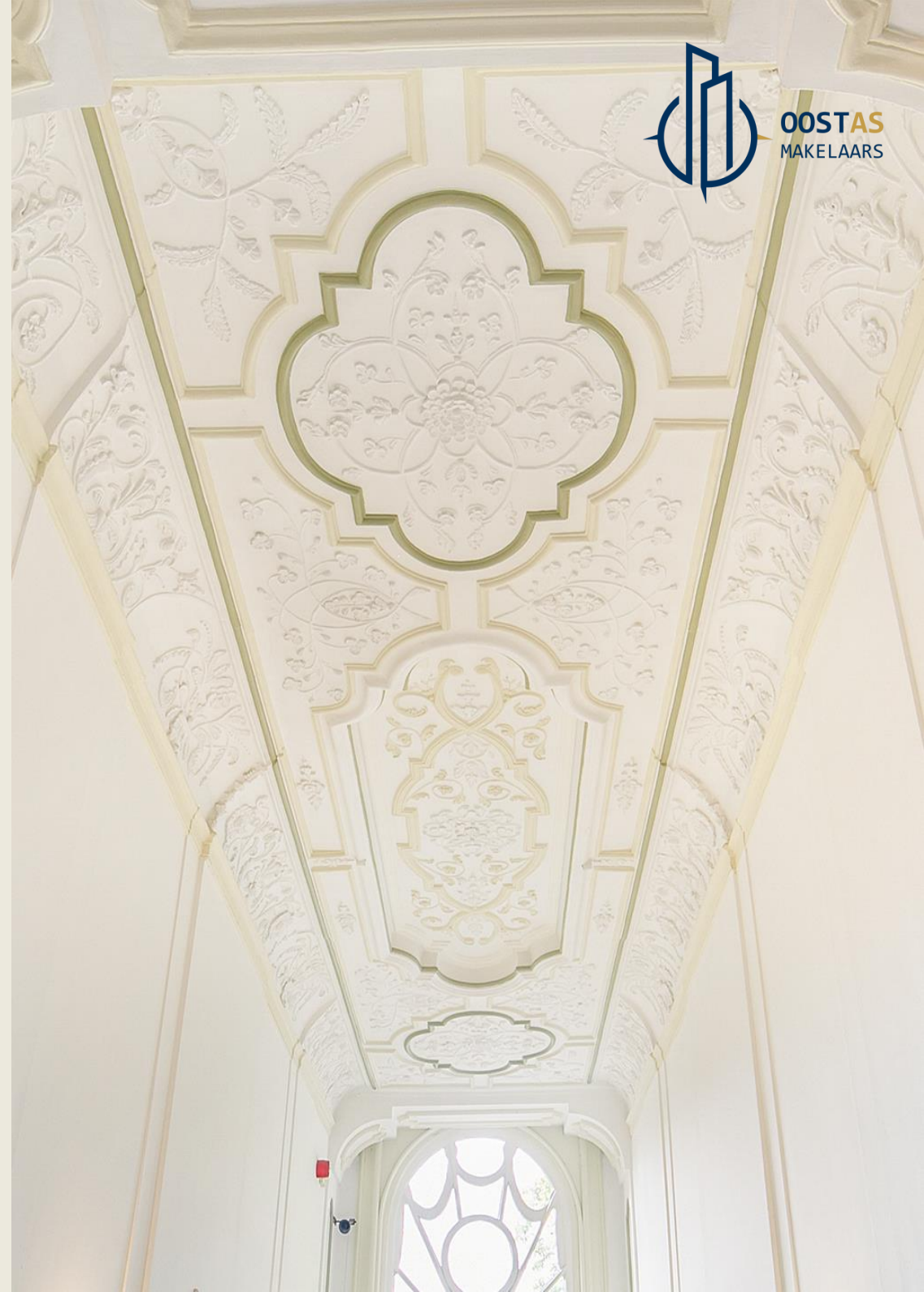
- Statige gezamenlijke entree;
- Rijkelijk voorzien van karakteristieke ornamenten;
- Eigen sanitaire groep per verdieping;
- Verwarming middels CV installatie;
- IT infrastructuur;
- Alarmsysteem;
- Gezamenlijke gemeubileerde vergaderruimte;
- Gezamenlijke gemeubileerde keuken.

OPLEVERINGSNIVEAU

Turn-key opleverniveau.

BESCHIKBAARHEID

Vanaf 1 juni 2023.





OOSTAS
WAKELIARS

Hopmanshuis

5

FOTO'S











6

PLATTEGRONDEN

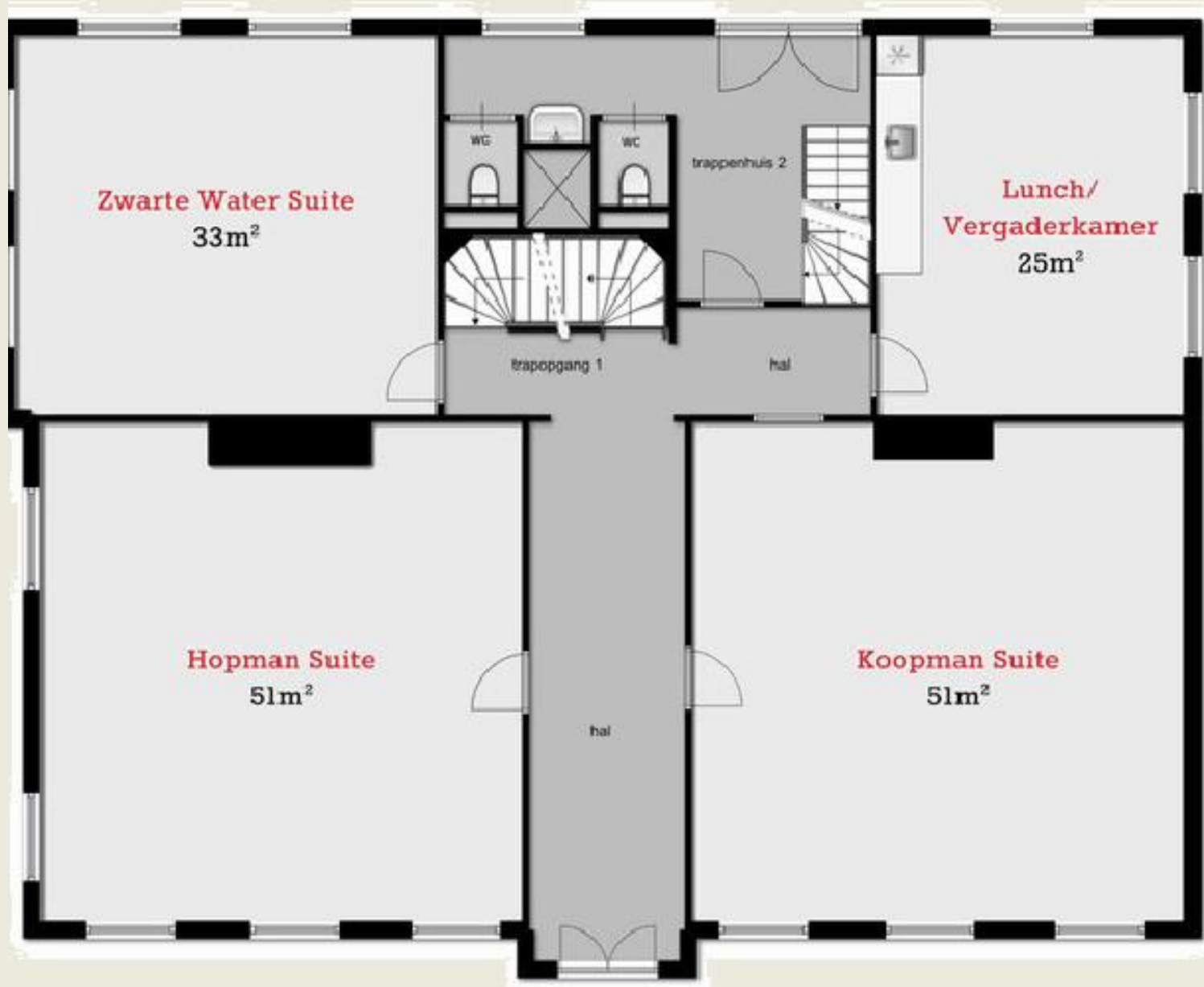
Hopmanshuis

45

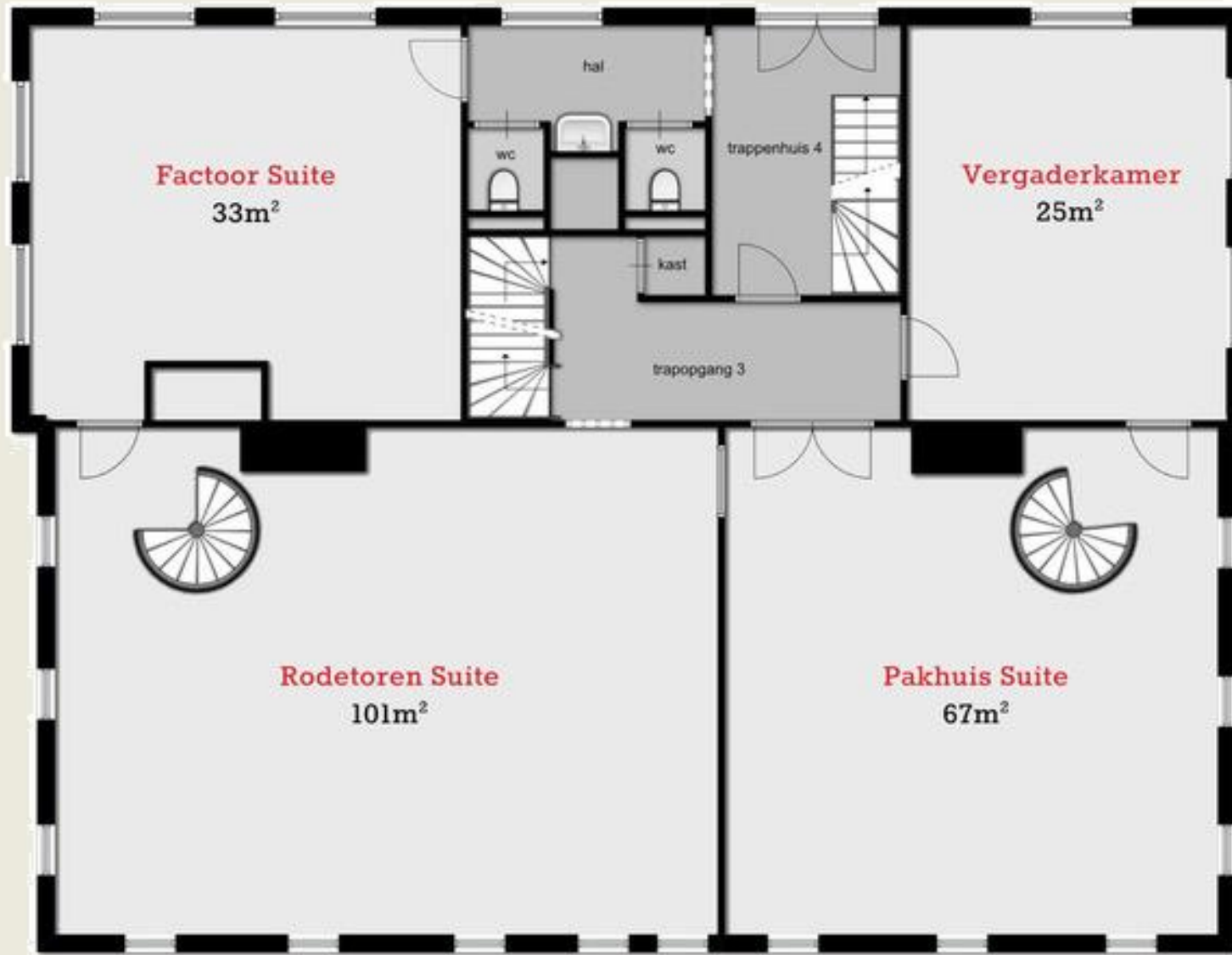
Hokkers te buur

We hebben
Plattegronden
Binnen
Buiten
Prijzen
Aanvragen

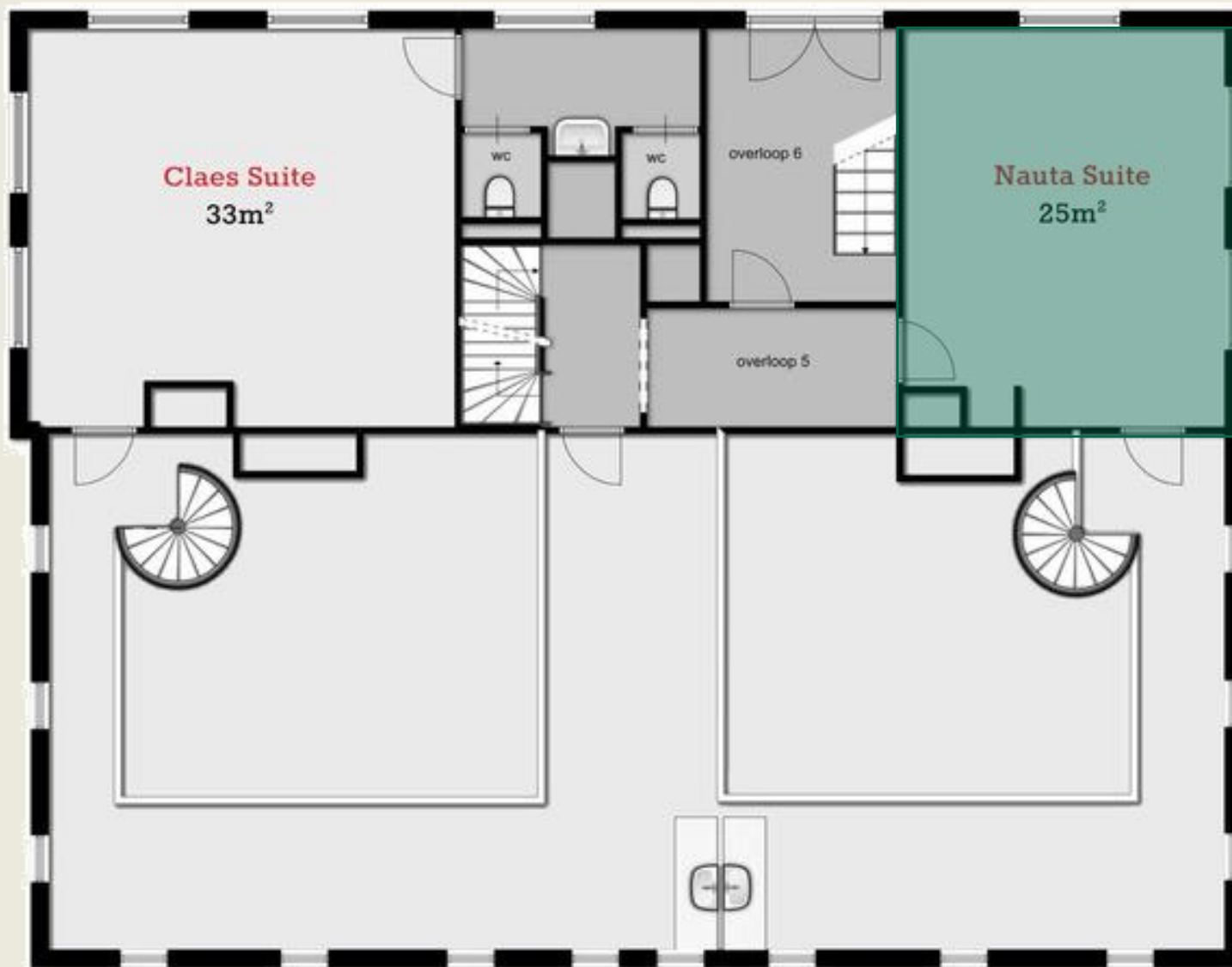
Plattegrond bel-etage



Plattegrond 1^e verdieping



Plattegrond 2^e verdieping



7. Contactgegevens

Oostas Makelaars B.V.

M +31 38 – 20 22 1 98

E info@oostasmakelaars.nl

Ernst Offerein

M +31 6 - 57 56 47 94

E ernst@oostasmakelaars.nl



Evert Breeman

M + 31 6 - 20 30 87 05

E evert@oostasmakelaars.nl



Disclaimer

Deze informatie is met de grootst mogelijke zorgvuldigheid samengesteld. Voor de juistheid van deze informatie kan door Oostas Makelaars B.V. echter geen aansprakelijkheid worden aanvaard, noch kan aan de vermelde informatie enig recht worden ontleend.