

TE HUUR

Griegstraat 34, Oosterhout



Multifunctionele ruimte met maatschappelijke bestemming (ca. 274 m²) met kamerindeling, keuken, meerdere toiletruimtes, een lift, entresols (ca. 51 m²) en verdere aanhorigheden

€ 3.150,- excl. BTW per maand

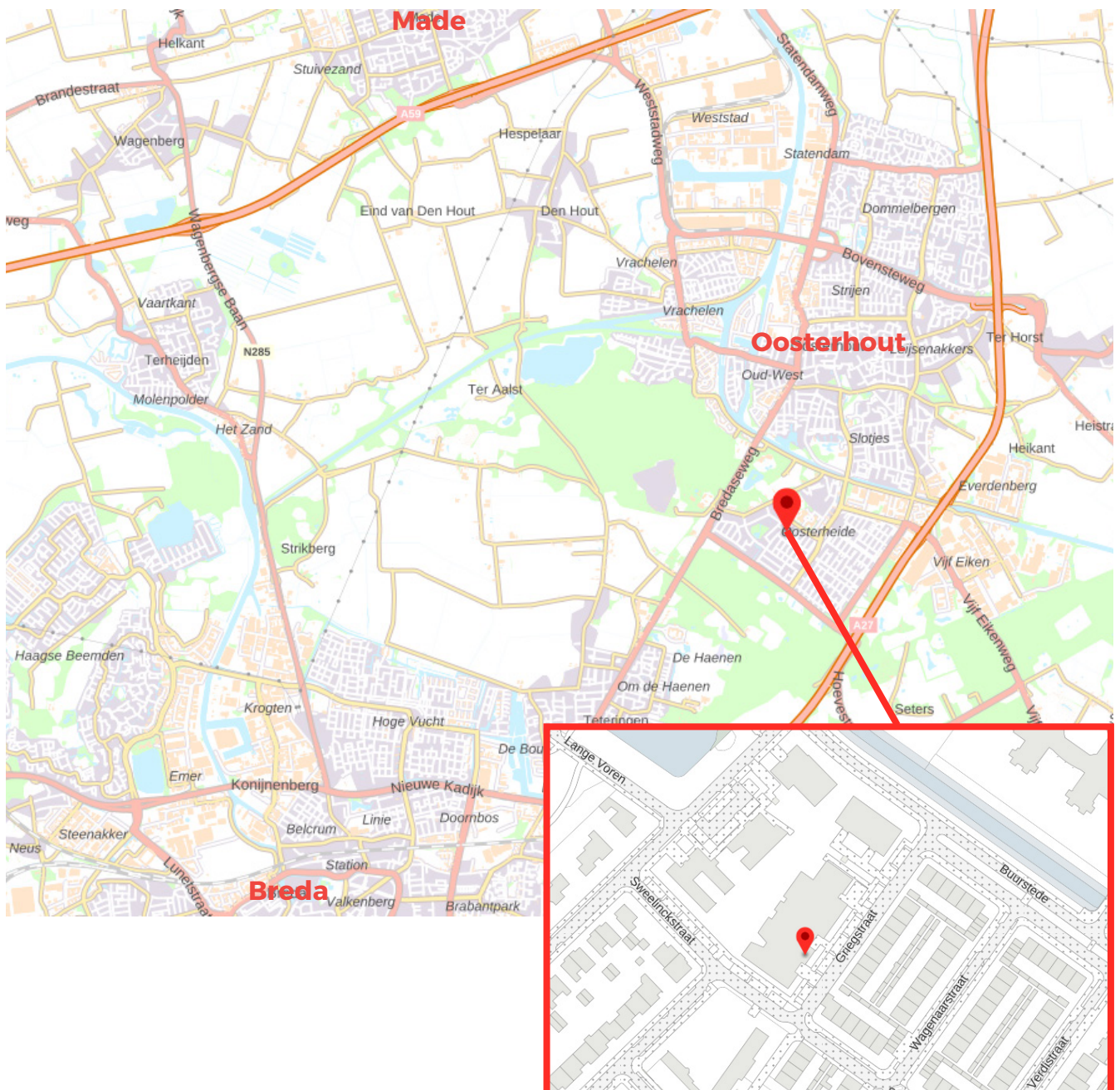


StaalMakelaars

Situering

De multifunctionele ruimte is gelegen aan de Griegstraat 34 te Oosterhout. Het bevindt zich op de eerste verdieping in een complex waarin meerdere bedrijven met een maatschappelijke functie zijn gevestigd. Oosterhout is gunstig gelegen in het zuiden van Nederland, ongeveer tussen de steden Breda en Tilburg. Het is een middelgrote stad met een rijke geschiedenis die teruggaat tot de middeleeuwen. De stad heeft zich in de loop der jaren ontwikkeld tot een moderne gemeenschap met diverse voorzieningen.

Het object is gelegen op korte afstand van het centrum van Oosterhout en ligt binnen 2 kilometer rijafstand van de A27.

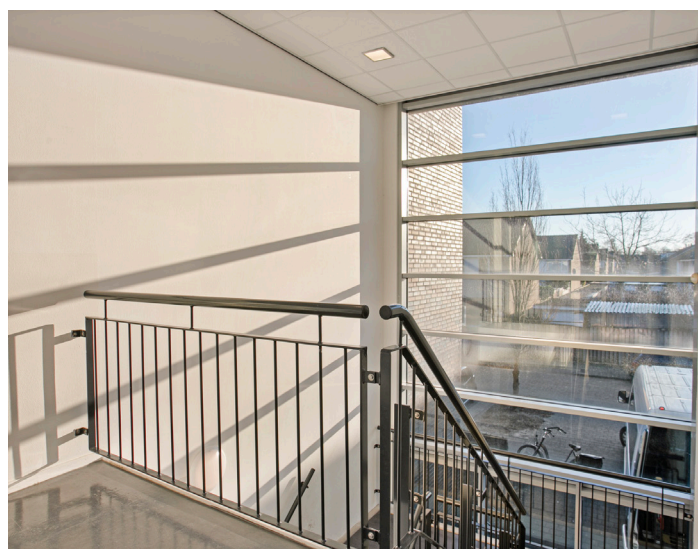


StaalMakelaars

Opleveringsniveau

Entree:

- Linoleum vloer
- Vliesbehang als wandafwerking
- Systeemplafond met geïntegreerde verlichting
- Aluminium kozijnen met dubbelglas
- Gestoffeerde betonnen trap
- Eigen lift (max. 400 kg)

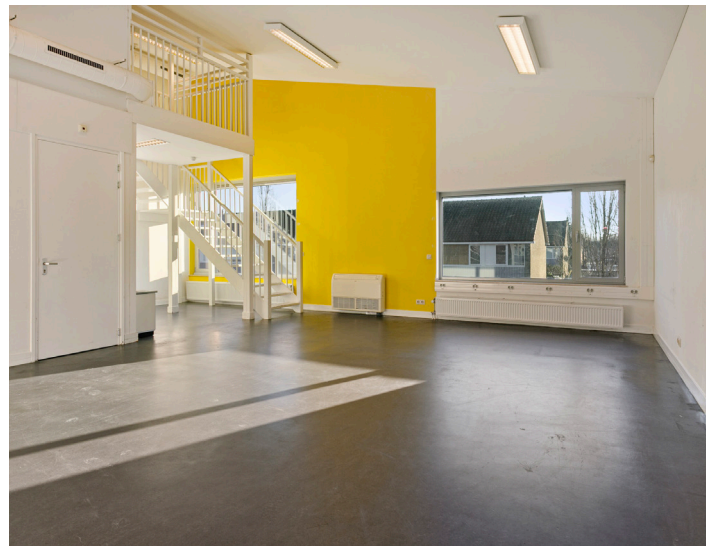


StaalMakelaars

Opleveringsniveau

Multifunctionele ruimte:

- Linoleum vloer
- Vliesbehang als wandafwerking
- Deel systeemplafond met geïntegreerde verlichting en deels met stucwerk afgewerkte plafonds
- Aluminium kozijnen met dubbelglas
- Entresol aanwezig bij 3 ruimtes
- Netwerkaansluitingen in alle ruimtes
- Airconditioning
- Radiatoren



StaalMakelaars

Opleveringsniveau

Keuken:

- Linoleum vloer
- Vliesbehang als wandafwerking
- Systeemplafond met geïntegreerde verlichting
- Aluminium kozijnen met dubbelglas
- Radiatoren
- Mechanische ventilatie
- Spoelbak
- Kastruimte

Onderstaande voorzieningen behoren niet tot het gehuurde, maar er mag wel gebruik van worden gemaakt:

- Koelkast
- Kleine vaatwasser
- Combimagnetron

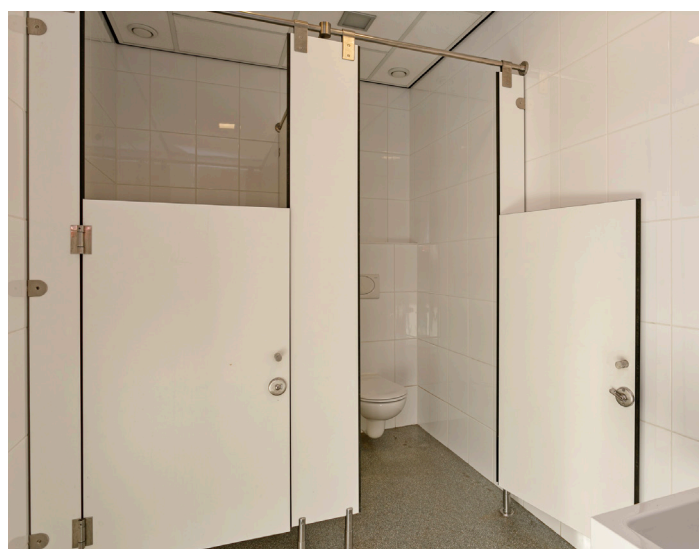
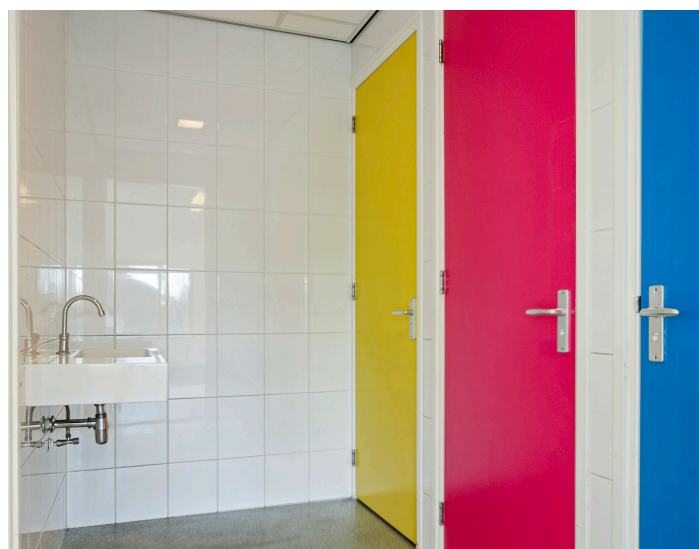


StaalMakelaars

Opleveringsniveau

Toiletten:

- 2 normale toiletruimtes
- 1 toiletruimte aangepast voor kinderen
- Linoleum vloer
- Tegelwerk als wandafwerking
- Systeemplafond met geïntegreerde verlichting
- Mechanische ventilatie



StaalMakelaars

Opleveringsniveau algemeen

Multifunctionele ruimte:

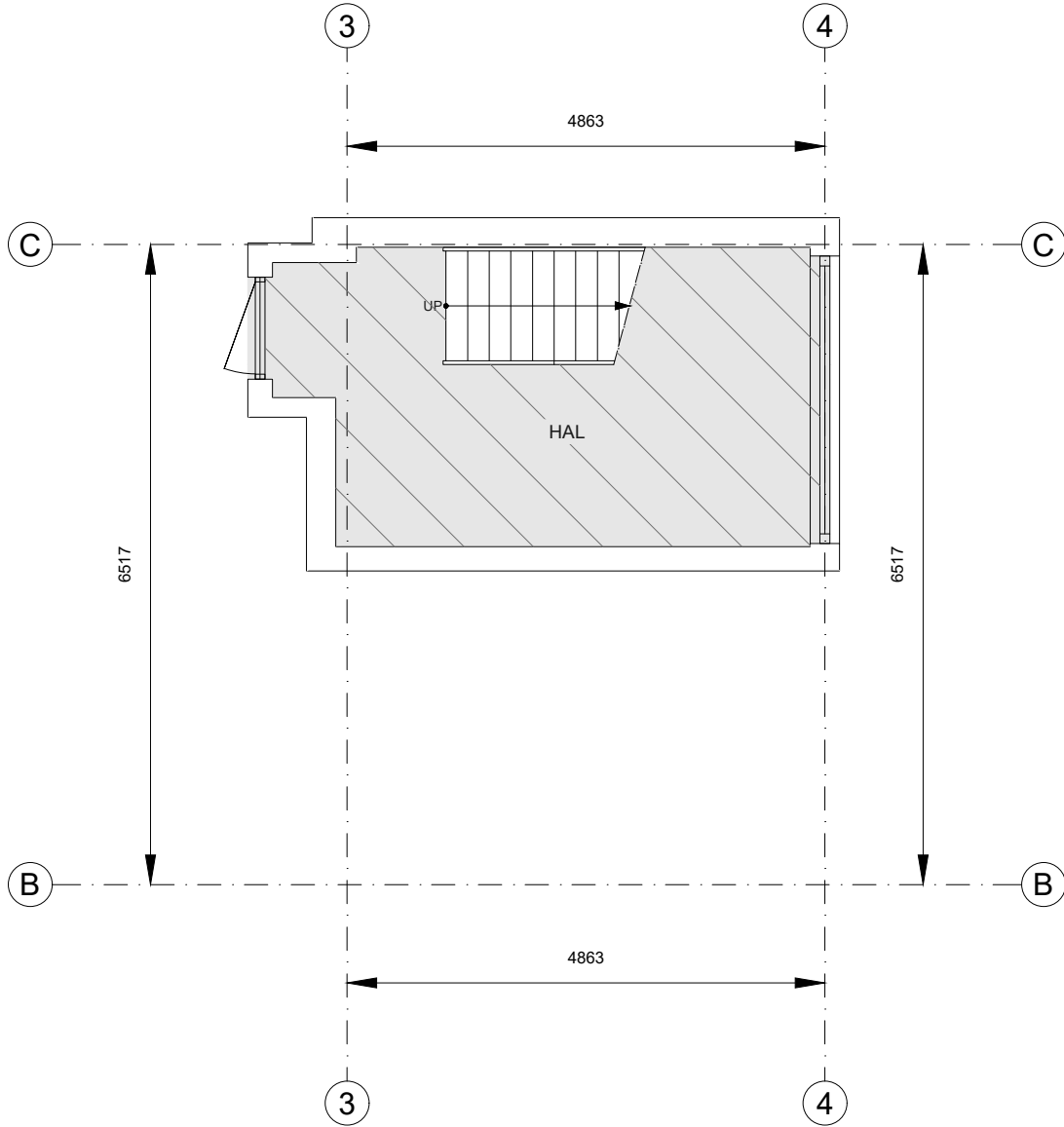
- Opgetrokken in geïsoleerde metselwerk spouwmuren
- Dakisolatie
- Aluminium kozijnen met dubbelglas

Algemeen:

- Bouwjaar 2008
- Voldoende openbare parkeergelegenheid
- Eigen lift (max. 400 kg)
- Netwerkaansluitingen in alle multifunctionele ruimtes
- Patchkast
- Mechanische ventilatie
- Airconditioning in de meeste ruimtes



Plattegrond begane grond



Griegstraat 34, 4904 MB, Oosterhout
Begane grond

Schaal 1:75



Kantoor	Bedrijfsruimte	Verkeersruimte	Toilet,- facilitaire,- tech.
VVO 0,00 m ²	VVO 0,00 m ²	VVO 13,70 m ²	VVO 0,00 m ²
EB & GGB	Hoogte tot spant	Hoogte tot plafond	

Tekening type A : gebouw op locatie gecontroleerd

Aan de plattegronden kunnen geen rechten worden ontleend. © www.zibber.nl



Plattegrond eerste verdieping



Griegstraat 34, 4904 MB, Oosterhout
Eerste verdieping

Schaal 1:150



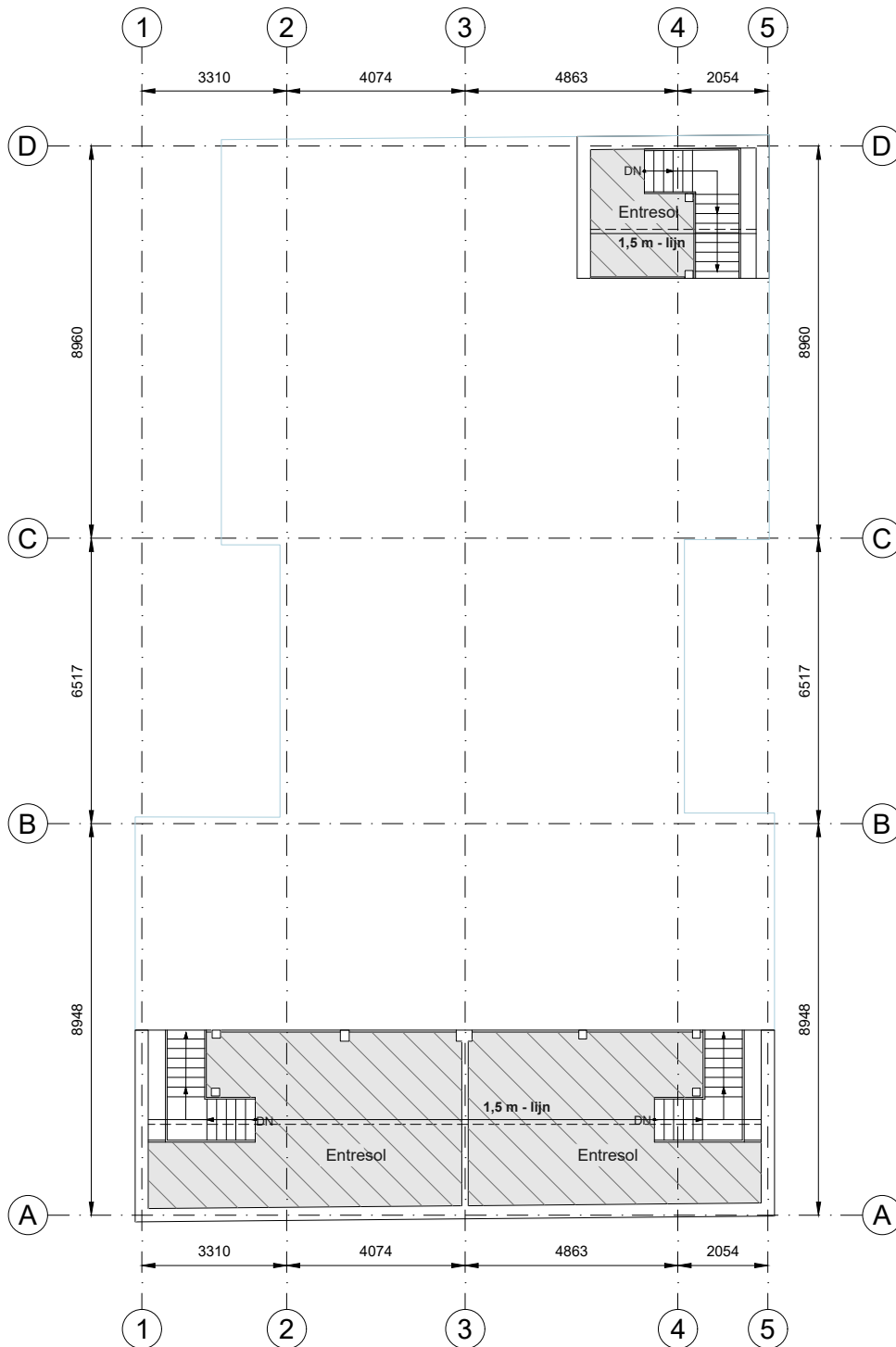
	KAMER		Kantoor		Bedrijfsruimte		Verkeersruimte		Toilet,- facilitaire,- tech.
	VVO 214 m ²		VVO 0,00 m ²		VVO 0,00 m ²		VVO 4,55 m ²		VVO 42,40m ²
	EB & GGB		Hoogte tot spant		Hoogte tot plafond				

Tekening type A : gebouw op locatie gecontroleerd

Aan de plattegronden kunnen geen rechten worden ontleend. © www.zibber.nl

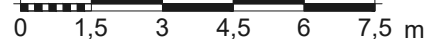


Plattegrond entresols



Griegstraat 34, 4904 MB, Oosterhout
Tweede verdieping

Schaal 1:150



KAMER	Kantoor	Bedrijfsruimte	Entresol	Toilet,- facilitaire,- tech.
VVO 0,00 m ²	VVO 0,00 m ²	VVO 0,00 m ²	VVO 51,6 m ²	VVO 0,00 m ²
EB & GGB	Hoogte tot spant	Hoogte tot plafond		

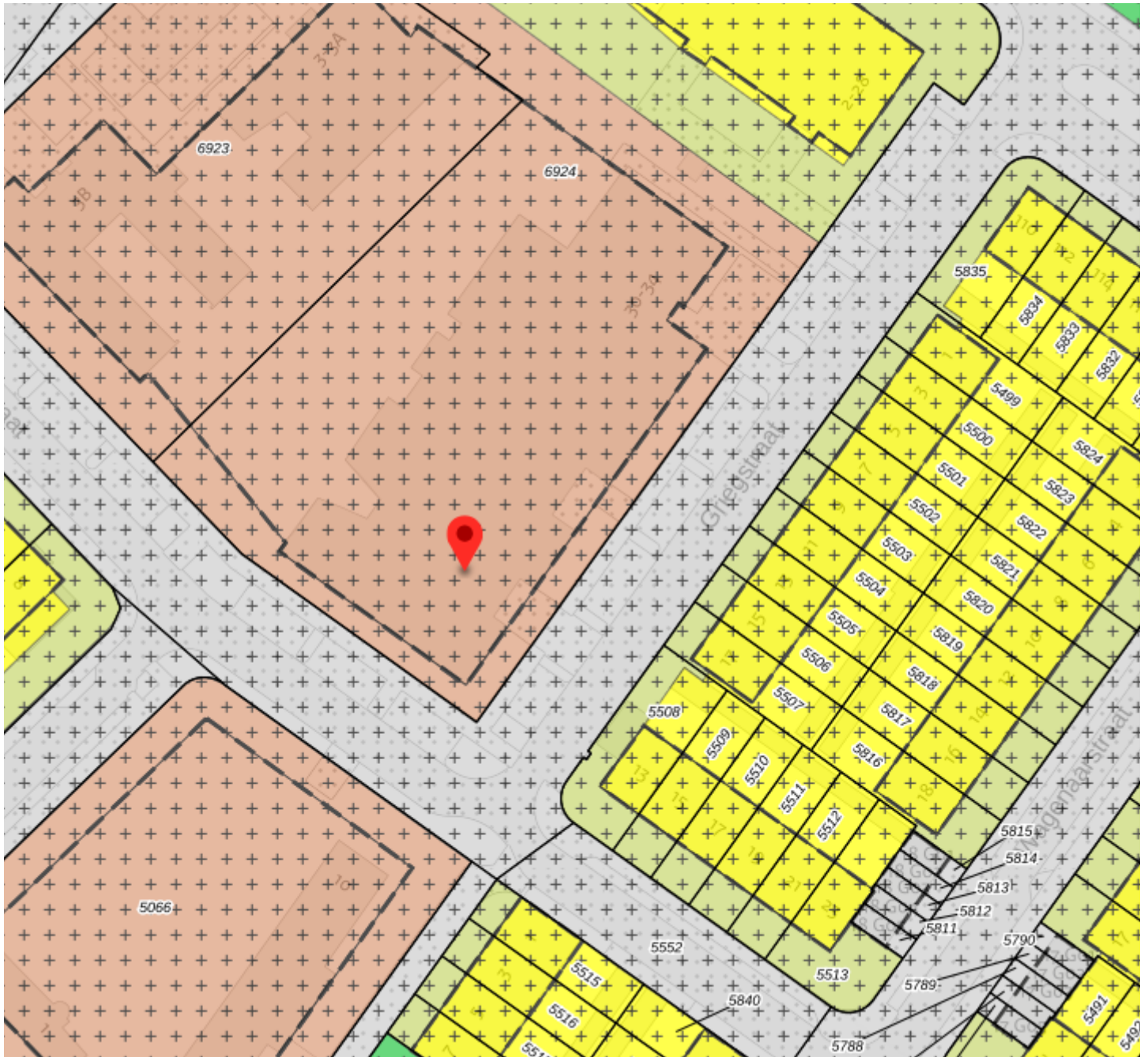
Tekening type A : gebouw op locatie gecontroleerd

Aan de plattegronden kunnen geen rechten worden ontleend. © www.zibber.nl



StaalMakelaars

Bestemmingsplankaart



Het object valt binnen het bestemmingsplan van de Gemeente Oosterhout
"Bestemmingsplan Oosterhout-Zuid 2017" met de bestemming "Maatschappelijk".



StaalMakelaars

Bestemmingsplanregels

Het object heeft een maatschappelijke bestemming waarbij onderstaande maatschappelijke voorzieningen zijn toegestaan:

- voorzieningen inzake welzijn
- openbare dienstverlening
- volksgezondheid (medisch en paramedisch)
- cultuur
- religie
- verenigingsleven
- onderwijs
- openbare orde en veiligheid
- kinderdagverblijven
- buitenschoolse opvang en peuterspeelzalen en daarmee gelijk te stellen bedrijven of instellingen, al dan niet met ondergeschikte horeca en detailhandel.



StaalMakelaars

Kadastrale kaart



Oosterhout M 6924 7.305 m2 (gedeeltelijk)



StaalMakelaars

Te huur: € 3.150,- excl. BTW per maand

Servicekosten

De kosten van gas, water, elektra en riool- en reinigingsrechten zijn niet bij de huurprijs inbegrepen. Deze kosten dienen maandelijks middels een verrekenbaar voorschotbedrag (indicatief € 500,- excl. BTW) aan verhuurder te worden voldaan.

Zekerheidsstelling

- Een waarborgsom zal gesteld worden ter grootte van 3 maanden huurverplichting inclusief 21% BTW en servicekosten; **of**;
- Bankgarantie ter hoogte van drie maanden huur inclusief BTW en servicekosten.

Bijzonderheden

- Verhuurder behoudt zich het recht bepaalde branches om moverende redenen te weigeren;
- Bij opzegging van de huur dient bij oplevering alles in oorspronkelijke staat te worden opgeleverd of in nader overleg.

Oplevering: Per direct.

Deze informatieverstrekking geschiedt geheel vrijblijvend en onder voorbehoud van tussentijdse verhuur c.q. wijzigingen.

Voor nadere informatie en/ of een afspraak voor een bezichtiging kunt u te allen tijde contact opnemen.

StaalMakelaars

www.staalmakelaars.nl

0162 - 57 04 71

**Brieltjenspolder 40
4921 PJ Made**

