



# PROJECTINFORMATIE

Editiestraat 31, Almere



Bent u op zoek naar een inspirerende en moderne opslagruimte, kantoor- of beauty praktijkruimte in Almere? Ontdek ons prachtige bedrijfsverzamelgebouw aan de Editiestraat 31, gelegen in een bruisend zakelijk gebied. Met diverse ruimtes beschikbaar, biedt dit pand de perfecte mogelijkheid voor ondernemers, zzp'ers en bedrijven om hun onderneming te vestigen.

Het bedrijfsverzamelgebouw aan de Editiestraat 31 in Almere is een modern pand. De ruimtes zijn licht en open, en bieden een aangename werkomgeving. Het pand is voorzien van alle moderne faciliteiten, zoals onder andere Wifi, een airco/verwarming in elke ruimte en voldoende parkeergelegenheid. Daarnaast beschikt het gebouw over een representatieve entree, diverse toiletruimtes en een gezamenlijke kleine keuken.

## **Metrages (BVO)**

Kantoor-/praktijkruimtes beschikbaar vanaf circa 40 m<sup>2</sup> tot maximaal 80 m<sup>2</sup>

opslagruimte ter grootte van ca. 110 m<sup>2</sup>, gelegen op een uitstekende locatie nabij afslag 3 van de A6. Binnen 15 autominuten bereikt u het Gooi en Amsterdam. De ruimte is geschikt voor opslag, groothandel en klusbedrijven. De unit wordt opgeleverd voorzien van een overheaddeur met toegangsdeur, systeemplafond met inbouw LED-verlichting, brandslang en toilet. Indien gewenst is het mogelijk om een naastgelegen kantoorunit erbij te huren.

## **Parkeren**

Op eigenterrein zijn 13 parkeerplaatsen aanwezig. Verder is er in de nabije omgeving voldoende parkeergelegenheid beschikbaar.

## **Voorzieningen**

- Airconditioning/verwarming
- Brandpreventiemiddelen
- Wifi
- Kleine keuken
- Stucwerkwallen
- Systeemplafond
- Sanitaire voorzieningen



# PROJECTINFORMATIE

Editiestraat 31, Almere



## Huurcondities

Huurprijs kantoor-/praktijkruimtes: vanaf € 795,- per maand.

Huurprijs opslagruimte: € 1.195,- per maand exclusief service kosten.

Servicekosten: In overleg.

Huurtermijn: In overleg, minimaal 5 jaar.

Opzegtermijn: 6 maanden.

Zekerheidstelling: Waarborgsom: ter grootte van drie maanden huur.

Aanvaarding: Per direct.

Huurindexering: Jaarlijks overeenkomstig het maand prijsindexcijfer volgens het consumentenprijsindexcijfer (CPI) reeks CPI alle huishoudens (2015=100) gepubliceerd door het Centraal Bureau voor de Statistiek (CBS). De huurprijs zal nimmer minder bedragen dan de huurprijs van het voorafgaande jaar. Indexatie voor het eerst 12 maanden na huur ingangsdatum en zo vervolgens jaarlijks.

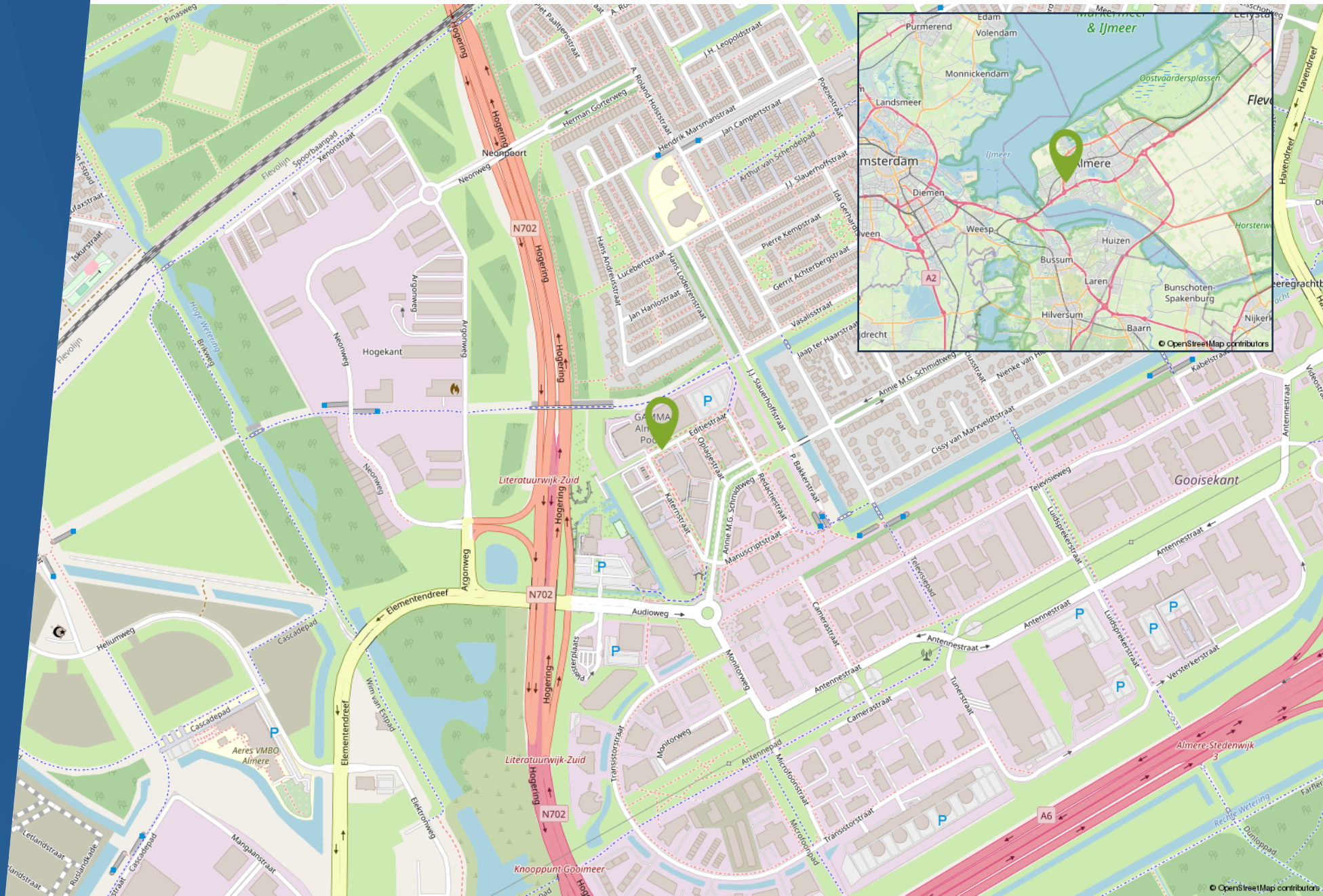
BTW: Is niet van toepassing.

## Goedkeuring

Het bovenstaande is onder finaal voorbehoud van de eigenaar.

# LIGGING & BEREIKBAARHEID

Editiesstraat 31, Almere



# FOTOREPORTAGE

Editiestraat 31, Almere

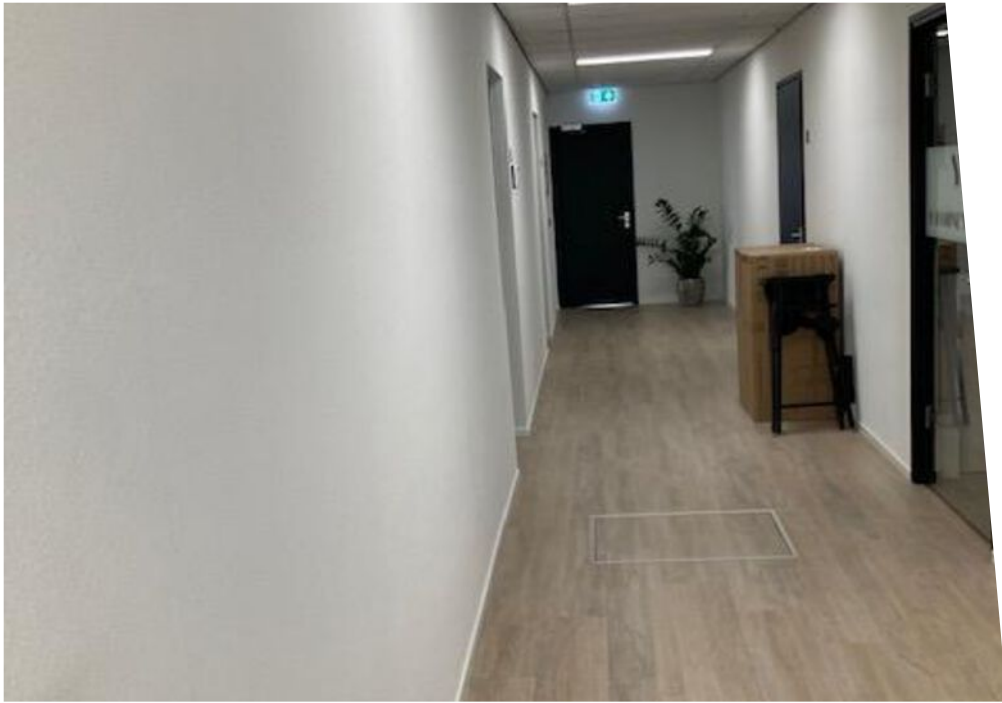






















# FOTOREPORTAGE

Editiestraat 31, Almere

# ALGEMENE INFORMATIE



## Hoe bezichtig ik een bedrijfspand?

Om u een zo goed mogelijk beeld te geven van het bedrijfspand, vinden wij het belangrijk dat de eigenaar de bezichtiging zelf begeleidt. Daarom vragen wij de eigenaar om contact met u op te nemen voor het maken van een afspraak. Omdat de eigenaar niet gebonden is aan kantoor tijden kunnen bezichtigingen ook vaak 's avonds of in het weekend plaatsvinden.

## Vraag een bezichtiging aan via:

- Een contactaanvraag via een aanbodsites
- Telefoonnummer: 085-020 1028
- E-mail: [info@onlinebedrijfsmakelaar.nl](mailto:info@onlinebedrijfsmakelaar.nl)
- [www.onlinebedrijfsmakelaar.nl](http://www.onlinebedrijfsmakelaar.nl)

## Overige documentatie

Vaak is er extra documentatie van het pand beschikbaar, bijvoorbeeld stukken van de Vereniging van Eigenaren, het actuele bestemmingsplan, kadastrale gegevens en plattegronden. Wilt u deze documenten inzien, neem dan contact op met de Online Bedrijfsmakelaar.

## Hoe breng ik een bod uit?

Wanneer het voorstel per mail of telefonisch bij ons binnenkomt, nemen wij direct contact op met de eigenaar. De eigenaar zal uw voorstel accepteren, een tegenvoorstel uitbrengen of uw voorstel afwijzen.

## Breng uw bod uit via:

- Rechtstreeks aan de eigenaar na of tijdens de bezichtiging
- Telefoonnummer: 085-020 1028
- E-mail: [info@onlinebedrijfsmakelaar.nl](mailto:info@onlinebedrijfsmakelaar.nl)
- [www.onlinebedrijfsmakelaar.nl](http://www.onlinebedrijfsmakelaar.nl)

## Zelf uw bedrijfspand verhuren of verkopen?

De Online Bedrijfsmakelaar is de moderne manier om uw bedrijfspand te verhuren of verkopen op alle grote aanbodsites, met begeleiding van een NVM-bedrijfsmakelaar, voor een vast éénmalig tarief.

U doet zelf de bezichtiging, wij de rest!





Mocht u een vrijblijvende bezichtiging willen inplannen of mocht u naar aanleiding van deze brochure, de van deze brochure deel uitmakende bijlagen of anderszins in verband met dit object vragen of opmerkingen hebben, neemt u dan contact met ons op.

### **CONTACTGEGEVENS:**

Online Bedrijfsmakelaar  
Lange Voren 16c  
5521 DD Eersel

**T** 085- 020 1028

**E** [info@onlinebedrijfsmakelaar.nl](mailto:info@onlinebedrijfsmakelaar.nl)

**I** [www.onlinebedrijfsmakelaar.nl](http://www.onlinebedrijfsmakelaar.nl)

### **DISCLAIMER**

Ondanks dat deze brochure en de daarvan deel uitmakende bijlagen met de grootst mogelijke zorgvuldigheid zijn samengesteld kunnen aan de inhoud daarvan geen rechten worden ontleend. Deze brochure en de daarvan deel uitmakende bijlagen zijn uitsluitend bedoeld om te informeren en uit te nodigen tot het doen van een aanbod. Door aanvaarding van de vermelde condities komt geen overeenkomst tot stand en worden onze opdrachtgevers en de Online Bedrijfsmakelaar B.V. niet gebonden. Een overeenkomst komt slechts tot stand door aanvaarding van alle essentiële en ondergeschikte punten van een aanbod. De totstandkoming van een overeenkomst blijkt uitsluitend uit een schriftelijke kennisgeving door de Online Bedrijfsmakelaar B.V. en/of haar opdrachtgever.



BEDRIJFSMAKELAAR.nl

T 085- 020 1028  
E [info@onlinebedrijfsmakelaar.nl](mailto:info@onlinebedrijfsmakelaar.nl)  
I [www.onlinebedrijfsmakelaar.nl](http://www.onlinebedrijfsmakelaar.nl)