



**ONLINE  
BEDRIJFS  
MAKELAAR**

**TE HUUR**

Duitsepoort 13 B, Maastricht



# PROJECTINFORMATIE

## Duitsepoort 13 B, Maastricht

ONLINE  
BEDRIJFS  
MAKELAAR

In de vestiging van een net gerenoveerde personal training studio in Maastricht is een volledig uitgeruste behandelruimte beschikbaar voor meerdere dagdelen per week. Deze net opgeleverde ruimte is bij uitstek geschikt voor bv. fysiotherapeuten, voedingsdeskundigen, lifestylecoaches etc.

### **In het kort:**

- Volledig gerenoveerde vestiging op toplocatie nabij Centraal Station
- Professionele Wesseling behandeltafel
- Werkplek met meetstation
- Airconditioning
- Incl. G/W/L en internet
- Geluidsinstallatie (Sonos)
- Toilet en douche
- Uitstekende bereikbaarheid met trein, bus en fiets
- Parkeergelegenheid voor de deur
- Mogelijkheid om te adverteren
- Koffie en thee inbegrepen
- Te boeken vanaf EUR 45,00 per dagdeel (4 uur) o.b.v. abonnement (12 maanden). Vaste dagen bespreekbaar. Getoonde huurprijs is o.b.v. 1 dagdeel per week.

Het betreft een personal training studio in het hogere segment, waarbij zij haar net gerenoveerde locatie beschikbaar wil stellen aan enkele aanvullende dienstverleners (sport, gezondheid, welzijn,...), met als doel haar (en jouw) klanten wat extra's te bieden.

Wil jij je klanten in stijl ontvangen in Maastricht? Neem dan contact op voor de mogelijkheden.

# PROJECTINFORMATIE

Duitsepoort 13 B, Maastricht

ONLINE  
BEDRIJFS  
MAKELAAR

## Oppervlakte

Behandelruimte: 15m<sup>2</sup>

## Ligging en bereikbaarheid

De locatie is uitstekend bereikbaar per trein, bus en fiets en op loopafstand van het Centrum en alle voorzieningen (supermarkt, winkels,...)

## Parkeren

Parkeren is mogelijk voor de deur (betaald). Bewaakte fietsenstalling voor de deur.

## Bestemmingsplan

Dienstverlenende bedrijven

## Opleveringsniveau

Toilet, pantry, badkamer

## Huurcondities

Huurprijs: € 189,- per maand excl. BTW (per dagdeel)

Huurtermijn: Per maand.

Servicekosten: n.v.t.

Aanvaarding: In overleg.

# PROJECTINFORMATIE

Duitsepoort 13 B, Maastricht

Opzegtermijn: 1 maand.

Zekerheidstelling: n.v.t.

Huurindexering: Jaarlijks overeenkomstig het maand prijsindexcijfer volgens het consumentenprijsindexcijfer (CPI) reeks CPI alle huishoudens (2006=100) gepubliceerd door het Centraal Bureau voor de Statistiek (CBS). De huurprijs zal nimmer minder bedragen dan de huurprijs van het voorafgaande jaar. Indexatie voor het eerst 12 maanden na huur ingangsdatum en zo vervolgens jaarlijks.

BTW: Ja, is van toepassing

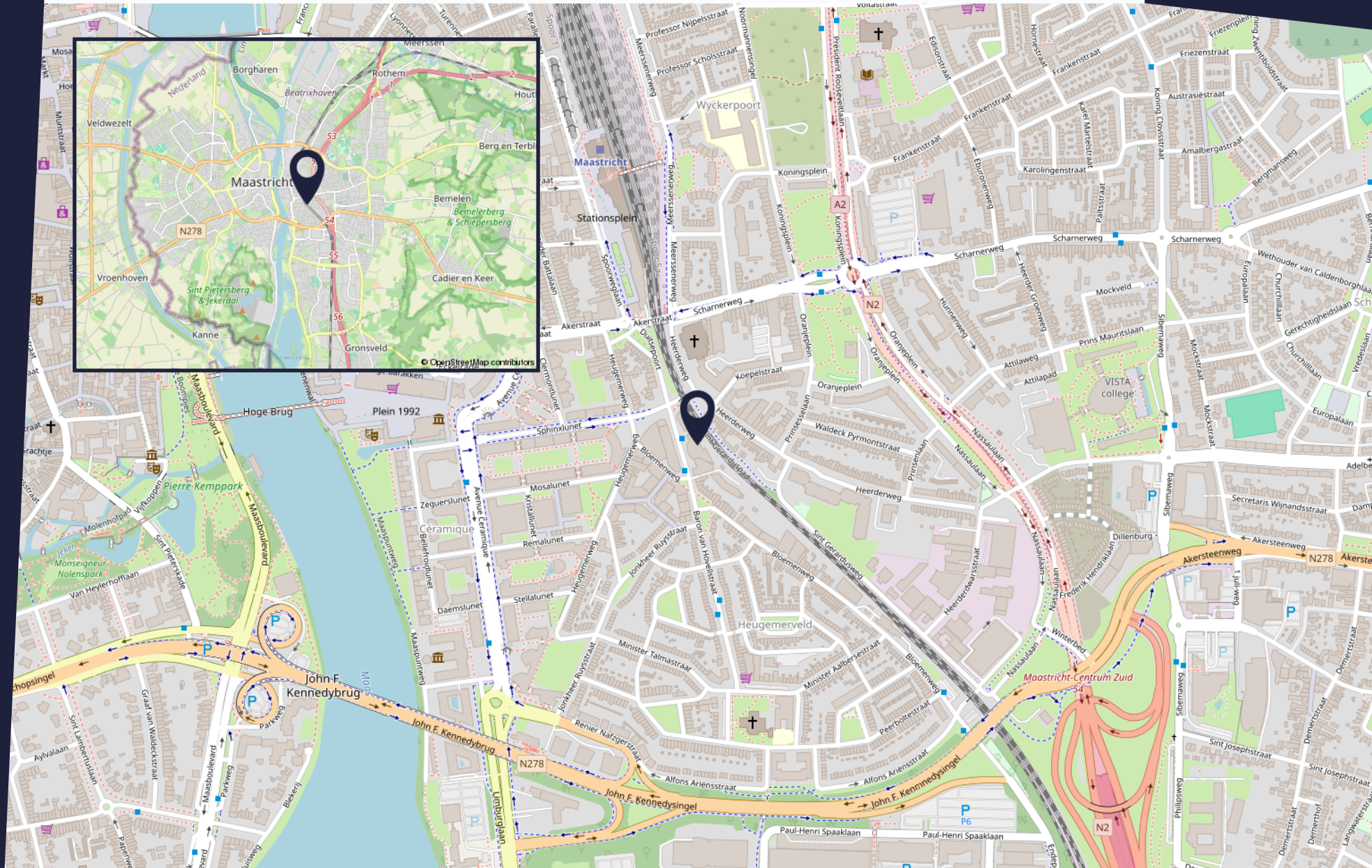
## **Goedkeuring**

Het bovenstaande is onder finaal voorbehoud door eigenaar personal training studio

# LIGGING EN BEREIKBAARHEID

Duitsepoort 13 B, Maastricht

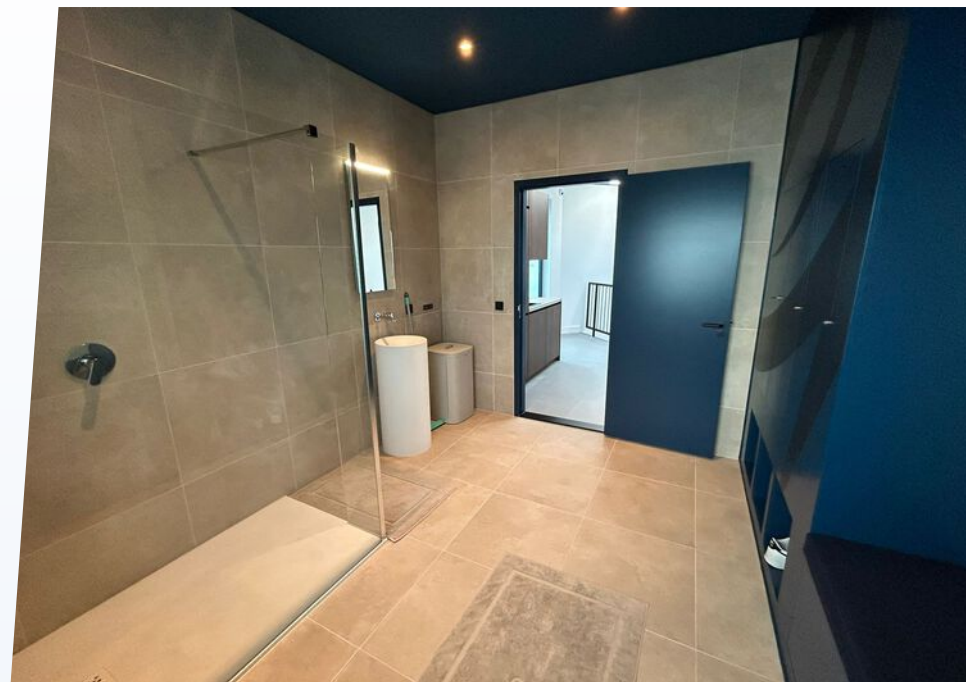
ONLINE  
BEDRIJFS  
MAKELAAR



**ONLINE  
BEDRIJFS  
MAKELAAR**

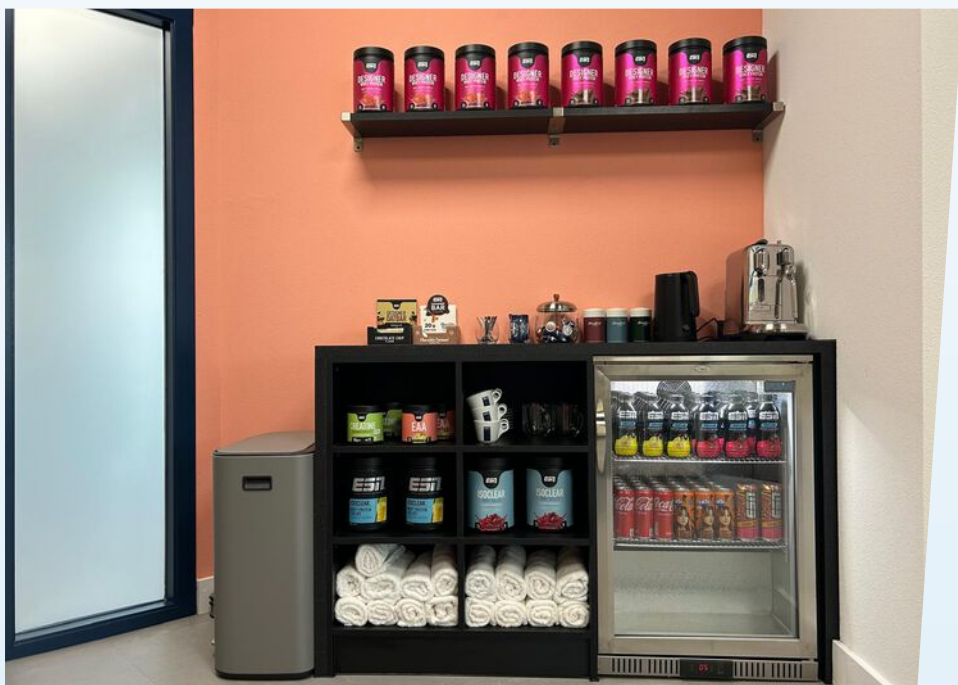
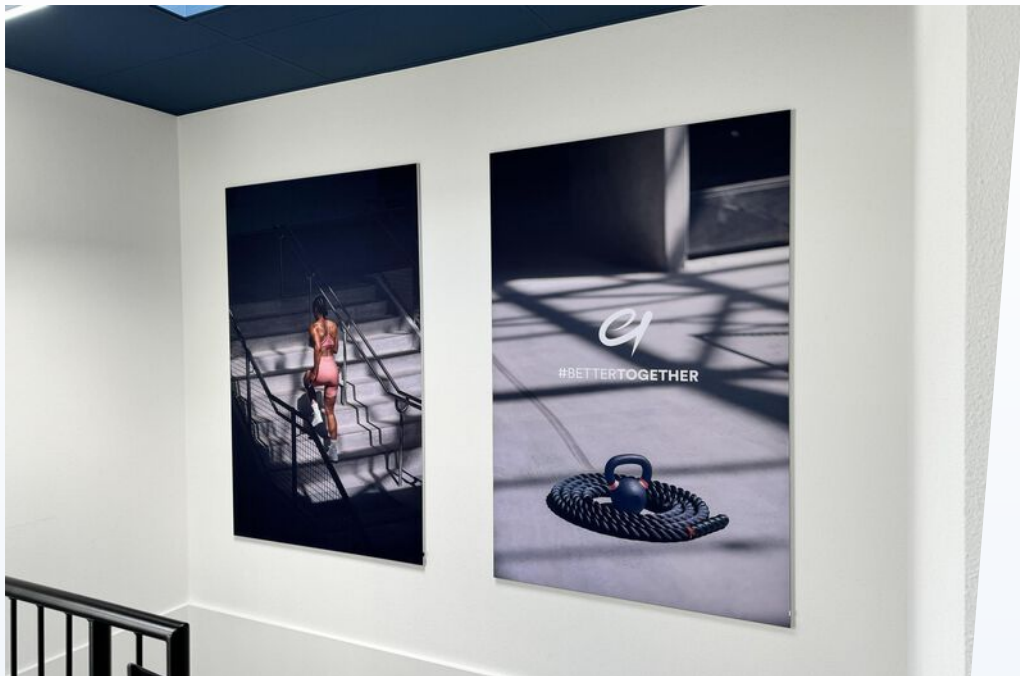
# FOTOREPORTAGE

Duitsepoort 13 B, Maastricht



# FOTOREPORTAGE

Duitsepoort 13 B, Maastricht



# ALGEMENE INFORMATIE

## Hoe werkt het huren of kopen?

### Hoe bezichtig ik een bedrijfspand?

Om u een zo goed mogelijk beeld te geven van het bedrijfspand, vinden wij het belangrijk dat de eigenaar de bezichtiging zelf begeleidt. Daarom vragen wij de eigenaar om contact met u op te nemen voor het maken van een afspraak. Omdat de eigenaar niet gebonden is aan kantoor tijden kunnen bezichtigingen ook vaak 's avonds of in het weekend plaatsvinden.

### Vraag een bezichtiging aan via:

- Een contactaanvraag via een aanbods site
- Telefoonnummer: 085-020 1028
- E-mail: [info@onlinebedrijfsmakelaar.nl](mailto:info@onlinebedrijfsmakelaar.nl)
- [www.onlinebedrijfsmakelaar.nl](http://www.onlinebedrijfsmakelaar.nl)

### Overige documentatie

Vaak is er extra documentatie van het pand beschikbaar, bijvoorbeeld stukken van de Vereniging van Eigenaren, het actuele bestemmingsplan, kadastrale gegevens en plattegronden. Wilt u deze documenten inzien, neem dan contact op met de Online Bedrijfsmakelaar.

### Hoe breng ik een bod uit?

Wanneer het voorstel per mail of telefonisch bij ons binnenkomt, nemen wij direct contact op met de eigenaar. De eigenaar zal uw voorstel accepteren, een tegenvoorstel uitbrengen of uw voorstel afwijzen.

### Breng uw bod uit via:

- Rechtstreeks aan de eigenaar na of tijdens de bezichtiging
- Telefoonnummer: 085-020 1028
- E-mail: [info@onlinebedrijfsmakelaar.nl](mailto:info@onlinebedrijfsmakelaar.nl)
- [www.onlinebedrijfsmakelaar.nl](http://www.onlinebedrijfsmakelaar.nl)

### Zelf uw bedrijfspand verhuren of verkopen?

De Online Bedrijfsmakelaar is de moderne manier om uw bedrijfspand te verhuren of verkopen op alle grote aanbodsites, met begeleiding van een NVM-bedrijfsmakelaar, voor een vast éénmalig tarief. U doet zelf de bezichtiging, wij de rest!



# PLAN DIRECT EEN BEZICHTIGING!

Of heeft u nog vragen? Wij helpen u graag.



ONLINE  
BEDRIJFS  
MAKELAAR

Mocht u een vrijblijvende bezichtiging willen inplannen of mocht u naar aanleiding van deze brochure, de van deze brochure deel uitmakende bijlagen of anderszins in verband met dit object vragen of opmerkingen hebben, neemt u dan contact met ons op.

## Onze contactgegevens

Online Bedrijfsmakelaar  
Lange Voren 16c  
5521 DD Eersel

T 085- 020 1028  
E [info@onlinebedrijfsmakelaar.nl](mailto:info@onlinebedrijfsmakelaar.nl)  
I [www.onlinebedrijfsmakelaar.nl](http://www.onlinebedrijfsmakelaar.nl)

## Disclaimer

Ondanks dat deze brochure en de daarvan deel uitmakende bijlagen met de grootst mogelijke zorgvuldigheid zijn samengesteld kunnen aan de inhoud daarvan geen rechten worden ontleend. Deze brochure en de daarvan deel uitmakende bijlagen zijn uitsluitend bedoeld om te informeren en uit te nodigen tot het doen van een aanbod.

Door aanvaarding van de vermelde condities komt geen overeenkomst tot stand en worden onze opdrachtgevers en de Online Bedrijfsmakelaar B.V. niet gebonden. Een overeenkomst komt slechts tot stand door aanvaarding van alle essentiële en ondergeschikte punten van een aanbod. De totstandkoming van een overeenkomst blijkt uitsluitend uit een schriftelijke kennisgeving door de Online Bedrijfsmakelaar B.V. en/of haar opdrachtgever.



**ONLINE  
BEDRIJFS  
MAKELAAR**

Lange Voren 16C

5521 DD Eersel

085 020 1028

[info@onlinebedrijfsmakelaar.nl](mailto:info@onlinebedrijfsmakelaar.nl)

[onlinebedrijfsmakelaar.nl](http://onlinebedrijfsmakelaar.nl)