



PROJECTINFORMATIE

Eiffelstraat 54, Zwolle



Moderne kantoorunits beschikbaar op bedrijvenpark "Marlanden G" aan de Eiffelstraat in Zwolle. Het bedrijvenpark is gelegen aan drukke weg. De locatie is goed bereikbaar, gezien de aansluiting op de ringwegen van Zwolle, richting de A28 en het centrum van Zwolle

De aangeboden kantoorunits hebben een totaal oppervlakte van circa. 128 m2 met een archiefruimte van circa. 7 m2. De kantoorruimtes zijn voorzien van grote raampartijen waardoor er veel lichtinval is. Dit creëert een ideale werkplek voor tal van bedrijven zoals IT-bedrijven, callcenter en dienstverlenende bedrijven.

Metrages (BVO)

Unit 1: circa 15 m2 BVO

Unit 2: circa 17 m2 BVO

Unit 3: circa 17 m2 BVO

Unit 4: circa 19 m2 BVO

Totale oppervlakte kantoorruimte: circa. 135 m2 BVO (inclusief archiefruimte)

Parkeren

Voor de kantoorunit zij twee privé parkeerplaatsen aanwezig. In de nabije omgeving is voldoende parkeergelegenheid.

PROJECTINFORMATIE

Eiffelstraat 54, Zwolle



Voorzieningen kantoorunits:

- Afzuiginstallatie
- Airconditioning
- Aluminium kozijnen met dubbele beglazing
- Brandpreventiemiddelen
- Intercom
- Systeemplafond met inbouwverlichting
- Internet- telefonieaansluitingen
- Lamellen
- Pantry
- Serverruimte
- Stucwerkwanden
- Toiletruimte
- Vloerbedekking
- Wandradiatoren
- Zonwering

Huurcondities

Huurprijs unit 1: € 275,- per maand.

Huurprijs unit 2: € 325,- per maand.

Huurprijs unit 3: € 325,- per maand.

Huurprijs unit 4: € 375,- per maand.

Huurprijs geheel: € 1.175,- per maand.

Huurtermijn: In overleg, minimaal 1 jaar.

PROJECTINFORMATIE

Eiffelstraat 54, Zwolle



Servicekosten unit 1 (15 m²): € 71,- per maand, incl. voorschot G/W/E

Servicekosten unit 2 (17 m²): € 80,- per maand, incl. voorschot G/W/E

Servicekosten unit 3 (17 m²): € 80,- per maand, incl. voorschot G/W/E

Servicekosten unit 4 (19 m²): € 89,- per maand, incl. voorschot G/W/E

Servicekosten geheel: € 320,- per maand, incl. voorschot G/W/E

Aanvaarding: In overleg.

Opzegtermijn: 6 maanden.

Zekerheidstelling: Waarborgsom: ter grootte van drie maand huur.

Huurindexering: Jaarlijks overeenkomstig het maand prijsindexcijfer volgens het consumentenprijsindexcijfer (CPI) reeks CPI alle huishoudens (2006=100) gepubliceerd door het Centraal Bureau voor de Statistiek (CBS). De huurprijs zal nimmer minder bedragen dan de huurprijs van het voorafgaande jaar. Indexatie voor het eerst Januari 2023 en vervolgens jaarlijks.

BTW: Niet van toepassing.

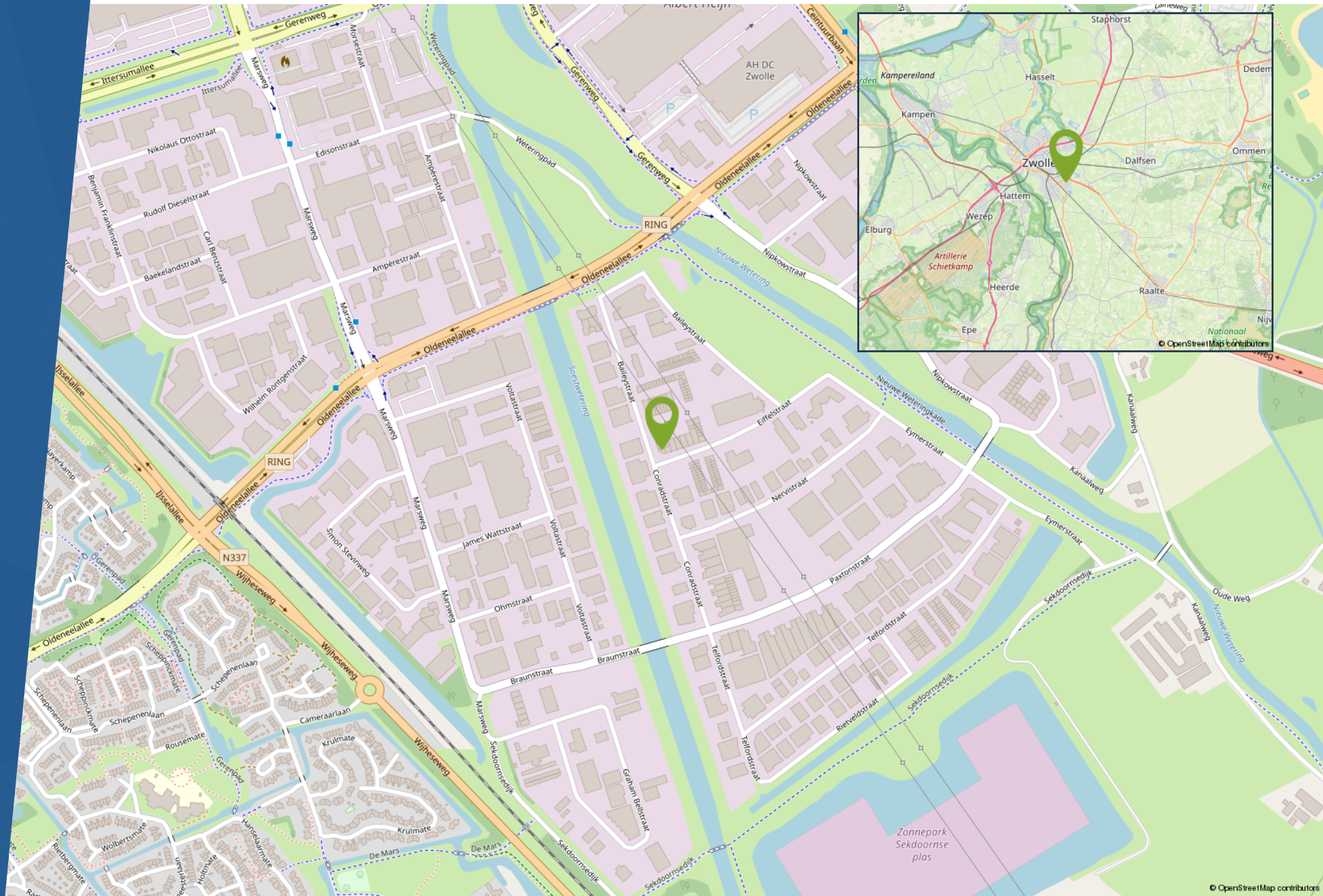
Huurcontract: R.O.Z.-model, huurovereenkomst kantoorruimte en andere bedrijfsruimte in de zin van artikel 7:230a BW met de benodigde aanvullingen.

Goedkeuring

Het bovenstaande is onder finaal voorbehoud van de eigenaar.

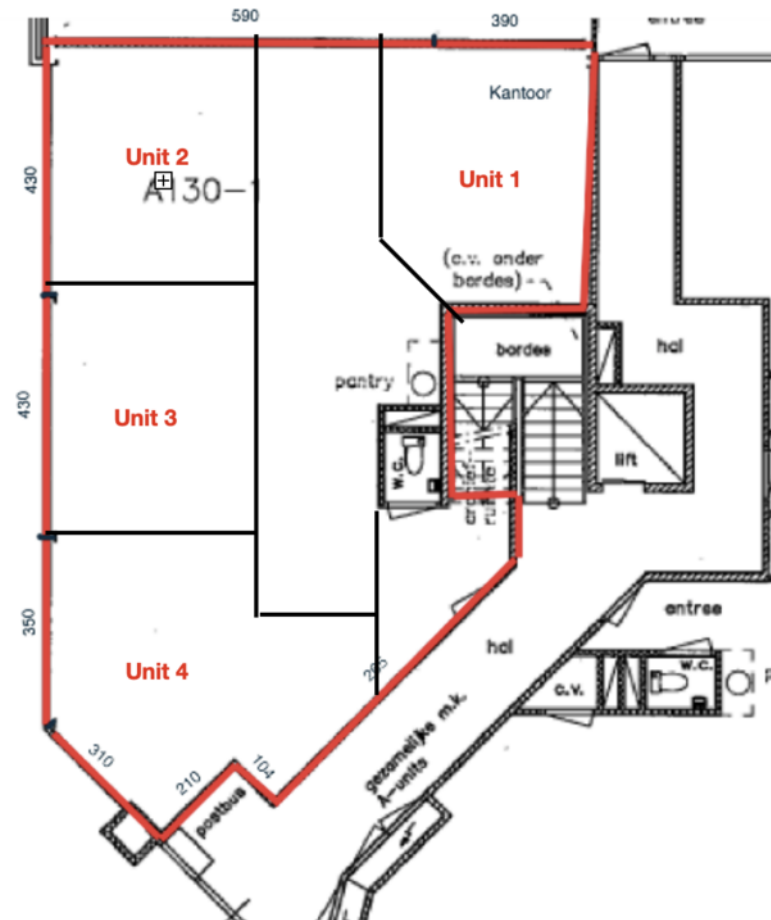
LIGGING & BEREIKBAARHEID

Eiffelstraat 54, Zwolle



PLATTEGROND

Eiffelstraat 54, Zwolle

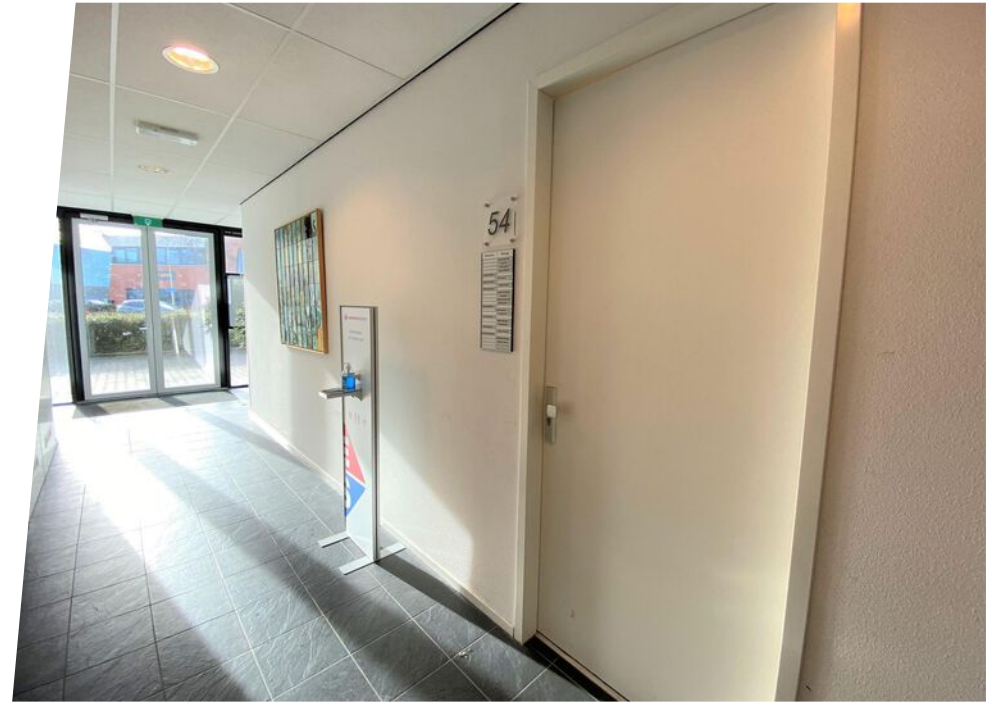


FOTOREPORTAGE

Eiffelstraat 54, Zwolle







ALGEMENE INFORMATIE



Hoe bezichtig ik een bedrijfspand?

Om u een zo goed mogelijk beeld te geven van het bedrijfspand, vinden wij het belangrijk dat de eigenaar de bezichtiging zelf begeleidt. Daarom vragen wij de eigenaar om contact met u op te nemen voor het maken van een afspraak. Omdat de eigenaar niet gebonden is aan kantoor tijden kunnen bezichtigingen ook vaak 's avonds of in het weekend plaatsvinden.

Vraag een bezichtiging aan via:

- Een contactaanvraag via een aanbodsites
- Telefoonnummer: 085-020 1028
- E-mail: info@onlinebedrijfsmakelaar.nl
- www.onlinebedrijfsmakelaar.nl

Overige documentatie

Vaak is er extra documentatie van het pand beschikbaar, bijvoorbeeld stukken van de Vereniging van Eigenaren, het actuele bestemmingsplan, kadastrale gegevens en plattegronden. Wilt u deze documenten inzien, neem dan contact op met de Online Bedrijfsmakelaar.

Hoe breng ik een bod uit?

Wanneer het voorstel per mail of telefonisch bij ons binnenkomt, nemen wij direct contact op met de eigenaar. De eigenaar zal uw voorstel accepteren, een tegenvoorstel uitbrengen of uw voorstel afwijzen.

Breng uw bod uit via:

- Rechtstreeks aan de eigenaar na of tijdens de bezichtiging
- Telefoonnummer: 085-020 1028
- E-mail: info@onlinebedrijfsmakelaar.nl
- www.onlinebedrijfsmakelaar.nl

Zelf uw bedrijfspand verhuren of verkopen?

De Online Bedrijfsmakelaar is de moderne manier om uw bedrijfspand te verhuren of verkopen op alle grote aanbodsites, met begeleiding van een NVM-bedrijfsmakelaar, voor een vast éénmalig tarief.

U doet zelf de bezichtiging, wij de rest!



Mocht u een vrijblijvende bezichtiging willen inplannen of mocht u naar aanleiding van deze brochure, de van deze brochure deel uitmakende bijlagen of anderszins in verband met dit object vragen of opmerkingen hebben, neemt u dan contact met ons op.

CONTACTGEGEVENS:

Online Bedrijfsmakelaar
Lange Voren 16c
5521 DD Eersel

T 085- 020 1028

E info@onlinebedrijfsmakelaar.nl

I www.onlinebedrijfsmakelaar.nl

DISCLAIMER

Ondanks dat deze brochure en de daarvan deel uitmakende bijlagen met de grootst mogelijke zorgvuldigheid zijn samengesteld kunnen aan de inhoud daarvan geen rechten worden ontleend.

Deze brochure en de daarvan deel uitmakende bijlagen zijn uitsluitend bedoeld om te informeren en uit te nodigen tot het doen van een aanbod. Door aanvaarding van de vermelde condities komt geen overeenkomst tot stand en worden onze opdrachtgevers en de Online Bedrijfsmakelaar B.V. niet gebonden. Een overeenkomst komt slechts tot stand door aanvaarding van alle essentiële en ondergeschikte punten van een aanbod. De totstandkoming van een overeenkomst blijkt uitsluitend uit een schriftelijke kennisgeving door de Online Bedrijfsmakelaar B.V. en/of haar opdrachtgever.



BEDRIJFSMAKELAAR.nl

T 085- 020 1028
E info@onlinebedrijfsmakelaar.nl
I www.onlinebedrijfsmakelaar.nl