





Algemeen

Voor dit karakteristieke monumentale pand aan de Rijnkade zoeken we een (horeca)ondernemer die met zijn zijn/haar onderneming de invulling geeft die deze locatie verdient en nóg meer sfeer brengt aan de Rijnkade! De Rijnkade fungeert als echte nieuwe hotspot in de stad. Levendig, leefbaar, creatief, verbonden!

Beschikbare oppervlakte

Voor verhuur is een totale oppervlakte beschikbaar van 629 m² (VVO) verdeeld over:

Begane grond	ca. 247 m ²
1 ^e verdieping	ca. 176 m ²
Kelder	ca. 206 m ²

Voor het object zijn tevens ruime terrasmogelijkheden voor ca. 80-100 zitplaatsen met prachtig uitzicht op de Rijn.

Frontbreedte

Ca. 20 meter (hoekligging).





Opleveringsniveau

Het object wordt aangeboden in de huidige staat, onder andere voorzien van de navolgende voorzieningen:

- Overheaddeuren (2x)
- Toilet;
- CV-installatie met radiatoren;
- Lift.

Het object zal casco worden verhuurd, wat inhoudt dat alle onderhoud, reparatie en vervanging van de aanwezige voorzieningen geheel voor rekening van huurder komt. Aan het einde van de huurovereenkomst dienen zaken goed functionerend, behoudens gebruikelijke slijtage, om niet terug geleverd te worden aan verhuurder.

Huurprijs

€ 54.000,-- per jaar.

BTW

Uitgangspunt is een met BTW belaste huurprijs.

Servicekosten

Huurder dient voor eigen rekening contracten met nutsbedrijven af te sluiten voor de levering en het verbruik van gas, water en elektra.

Huurperiode

Een huurperiode van 5 jaar, gevolgd door verlengingsperiodes van telkens 5 jaar.

Opzegtermijn

12 maanden.

Huurbetaling

De totale betalingsverplichting dient per maand vooruit te worden voldaan.

Zekerheidsstelling

Een waarborgsom ter grootte van drie maanden huur.

Huurindexatie

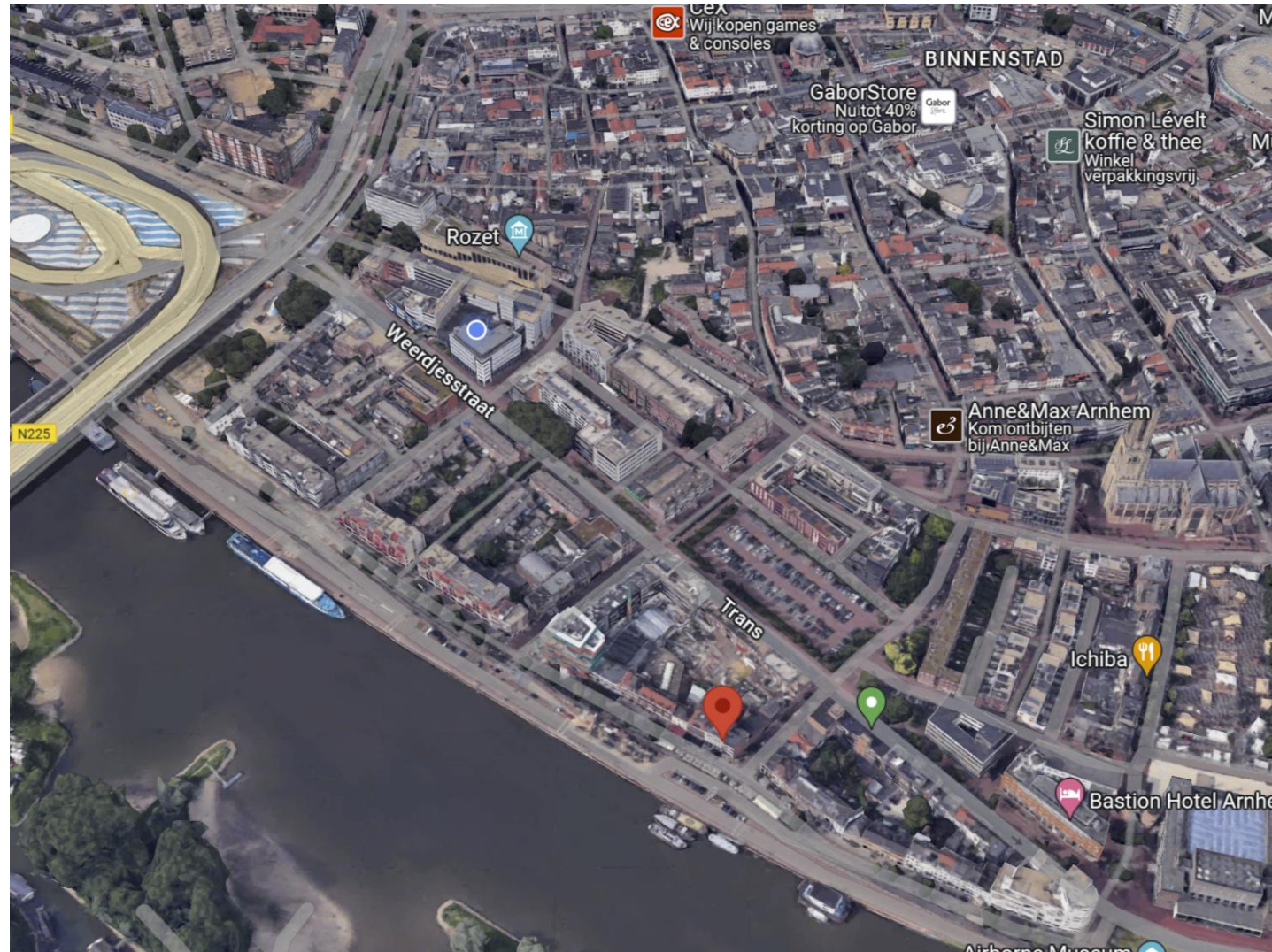
De huurprijs zal jaarlijks, voor het eerst 1 jaar na de huuringangsdatum, worden verhoogd op basis van de consumentenprijsindex (CPI), reeks CPI "Alle huishoudens" (2015 = 100), zoals wordt gepubliceerd door het Centraal Bureau voor de Statistiek (CBS).

Huurovereenkomst

De huurovereenkomst zal zijn gebaseerd op het model zoals is vastgesteld door de Raad voor Onroerende Zaken (ROZ) 2022, inclusief de algemene bepalingen.

Aanvaarding

In overleg.



Locatie

De Rijnkade wordt volledig gerenoveerd, zodat er een sfeervolle boulevard ontstaat met gezellige terrassen en een rijk, divers aanbod aan horecazaken. Daarnaast is er de afgelopen jaren flink geïnvesteerd om een goede en natuurlijke loop vanuit de binnenstad naar de Rijnkade te creëren. En met succes! De komende jaren zal de Rijnkade uitgroeien tot de place to be van Arnhem.

Tevens zal de Rijnkade onderdeel worden van de wandelroute tussen het Cobercokwartier en Museum Arnhem

Bereikbaarheid

Op slechts enkele minuten lopen bevinden zich bus- en treinstation Arnhem Centraal.

Rondom het centrum bevinden zich meerdere parkeergelegenheden, zoals parkeergarages Centraal met ruim 1.000 parkeerplaatsen. Daarnaast bevindt zich achter de Rijnkade parkeerplaats Trans (betaald).















Arnhem

Arnhem is een stad en een gemeente in de provincie Gelderland waarvan Arnhem tevens de hoofdstad is.

Arnhem telt 165.896 (per 31 januari 2023) en is daarmee qua grootte de 12^e gemeente van Nederland.

Deze verrassende stad wordt gekenmerkt door prachtige -veelal monumentale- panden en de groene omgeving. In combinatie van de aanwezigheid van bezienswaardigheden zoals Burgers Zoo en het Nederlands Openluchtmuseum maken Arnhem een geliefde stad voor een dagje uit of een weekend weg.

In het gezellige centrum van Arnhem is er een groot aanbod aan horecagelegenheden en winkels.

De Rijnkade

Het zuidelijk deel van de binnenstad wordt begrensd door de Rijn. De nabijheid van de rivier kenmerkt de sfeer in het Rijnkwartier; vroeger een belangrijke plek voor de handel en nijverheid, nu vooral gezellige terrassen, strandtenten en riviercruiseschepen die 's zomers een bezoek brengen aan de stad. De markante Rijnbrug uit 1935 is als 'een brug te ver' een wereldberoemd icoon geworden door de dramatische strijd in september 1944, tijdens de Tweede Wereldoorlog. Vanuit de binnenstad wandel je onder de Sabelspoort door richting de Rijnkade. Of volg via de Nieuwstraat het laatste stukje van de Jansbeek, die uitmondt in de Rijn. De Rijnkade staat bekend om zijn vele gezellige terrasjes en 's zomerse strandtenten.

Momenteel wordt de Rijnkade volledig gerenoveerd en heringericht tot een mooie boulevard.



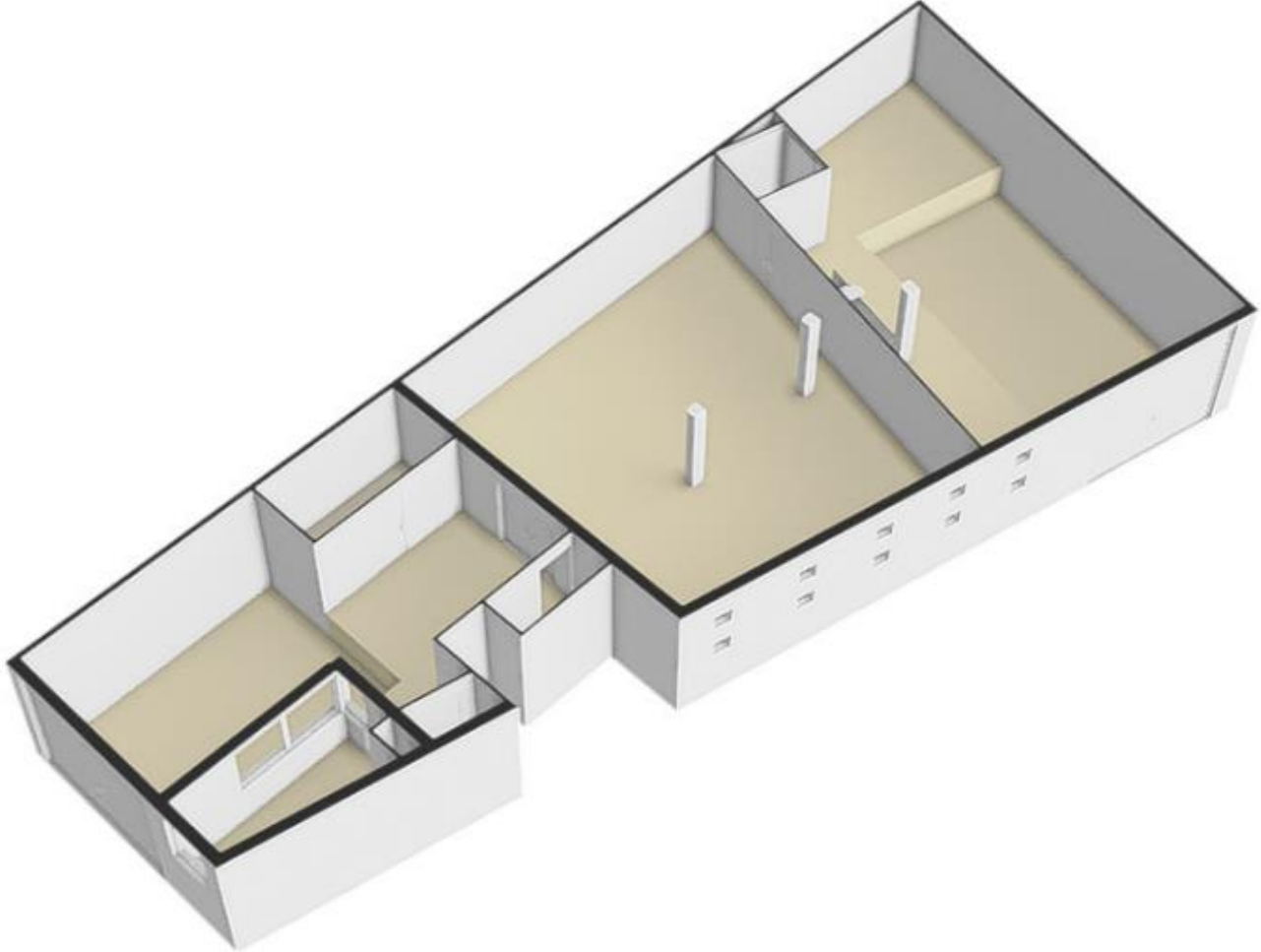
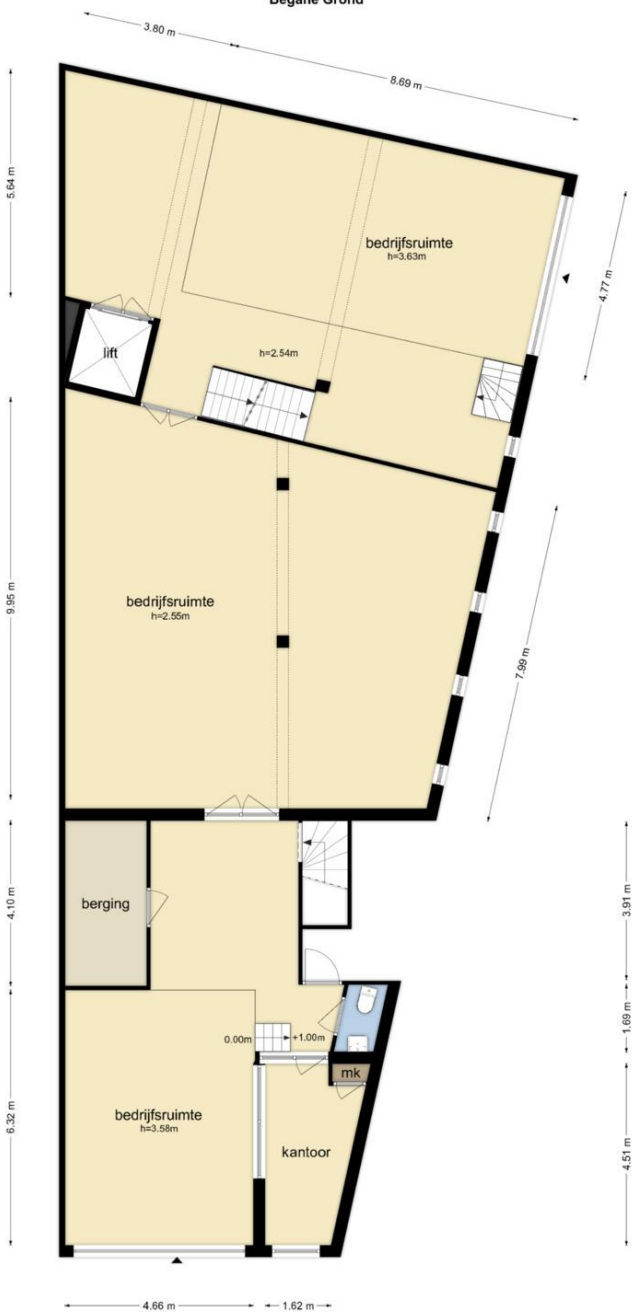
Bestemming

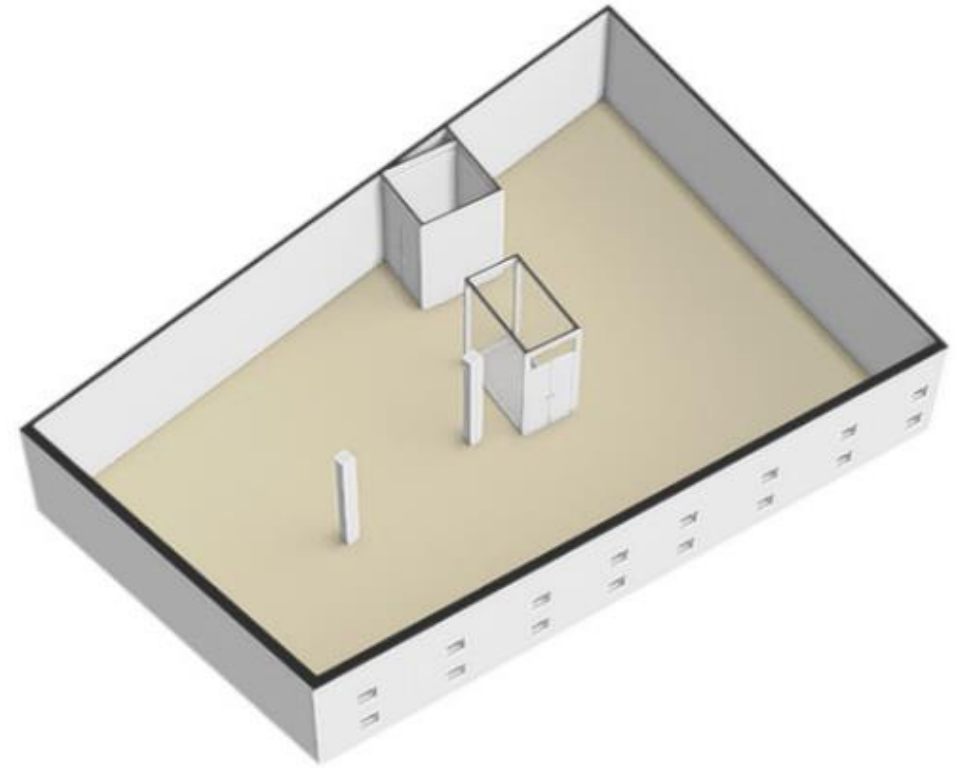
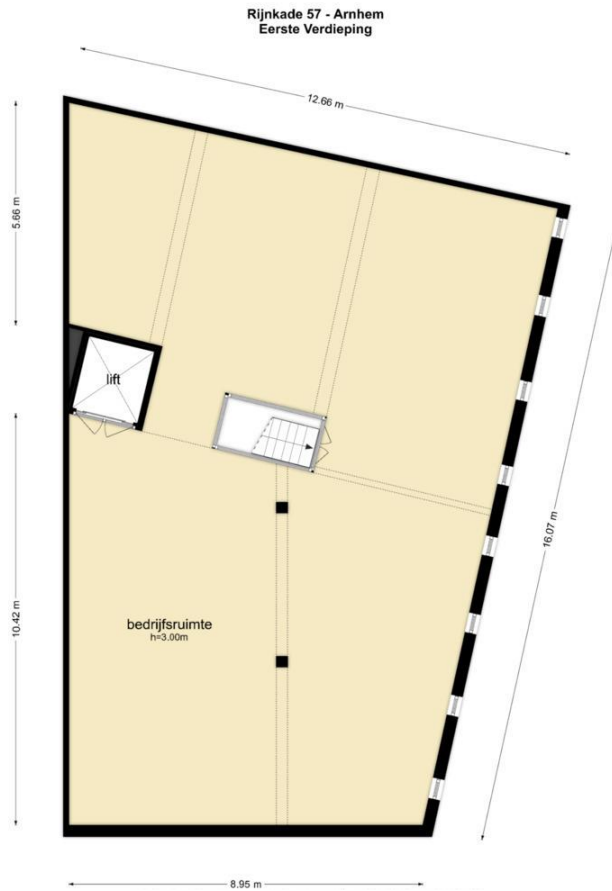
Het object valt onder de bepalingen van het bestemmingsplan “Omgevingsplan Binnenstad en Singels”.

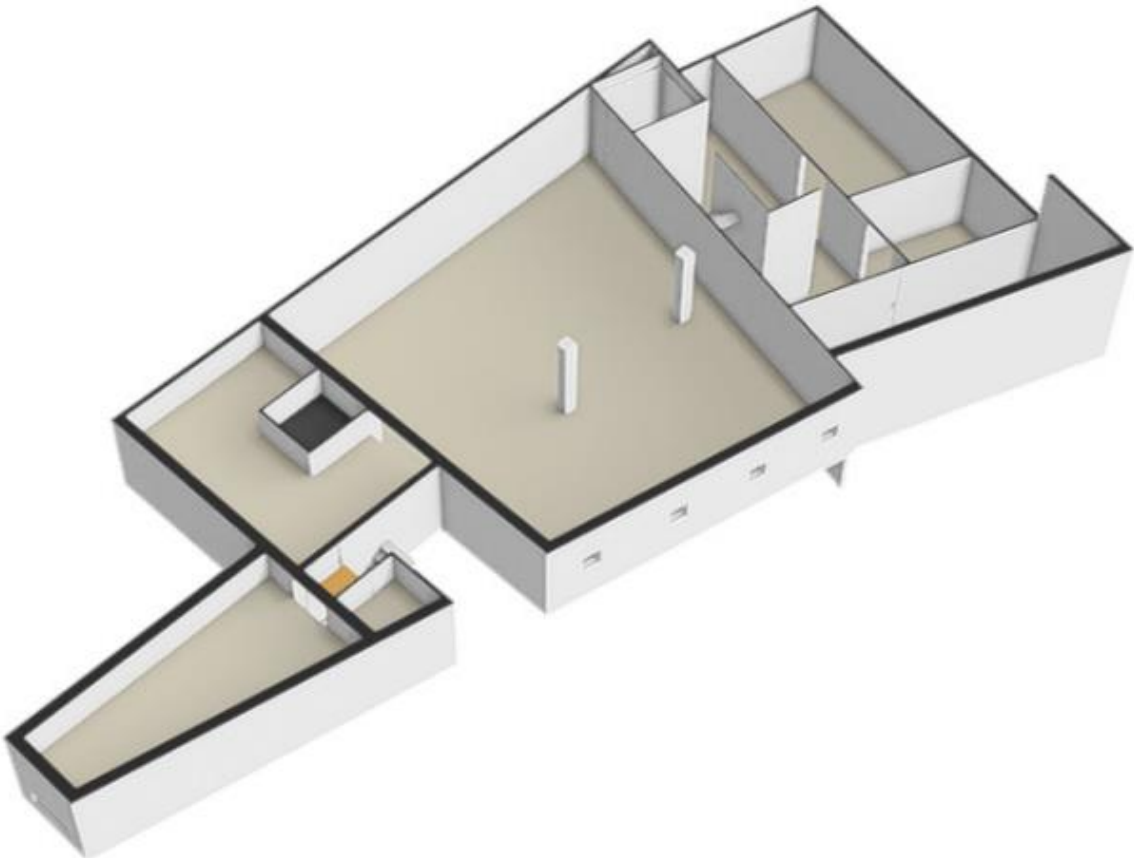
De geldende bestemming is “Centrum - Stadscentrum”, met een gebiedsaanduiding die onder andere het gebruik toestaat als:

- Ambachtelijke bedrijven;
- Detailhandel;
- Dienstverlenende bedrijven;
- Horeca (cat. 1 t/m 4);
- Maatschappelijk;
- Kantoor.

Informatie inzake gebruiksmogelijkheden en voorschriften is te verkrijgen via ons kantoor of bij de gemeente Arnhem, danwel via de website www.ruimtelijkeplannen.nl.









Voor nadere informatie en/of bezichtiging

Vestiging Arnhem

Vossenstraat 6 (Rozet Centre)
6811 JL Arnhem
(026) 363 84 94

Vestiging Nijmegen

Oranjesingel 60
6511 NX Nijmegen
(024) 203 70 60

info@dkmakelaars.nl
dkmakelaars.nl

Volg ons op: 

Aan deze informatie kunnen geen rechten worden ontleend.