



Binnenwei 24, 9248 KX Siegerswoude

Vraagprijs € 1.250.000,- k.k.

Omschrijving

Bent u op zoek naar veel ruimte en rust? Dan is deze woning misschien iets voor u! Het geheel staat op ca. vier hectare eigengrond. Dit alles is verdeeld over een weiland, een moestuin, een privéwoning, een parkeergelegenheid en een grote ruimte voor een camping met uitbreidmogelijkheid.

Deze huidige natuurcamping "Natuurwild" (Voor meer informatie kunt u de website www.natuurwild.nl bekijken) zal in zijn geheel verkocht worden. Het is daarentegen voor meerdere doeleinden geschikt. Hierbij kunt u denken aan wonen & werken of aan mogelijke paardenliefhebbers. In overleg met de huidige eigenaar is er veel mogelijk.

Met een lange oprijlaan en aan beide zijden weiland, komt u bij de woonboerderij aan. Deze boerderij heeft momenteel alleen op de begane grond een woonfunctie maar met de vaste trap die al aanwezig is, zijn er meerdere slaapkamers boven te realiseren.

Woning:

Via de entree, loopt u langs twee slaapkamers, de kelder, de meterkast, de woonkeuken met inbouwapparatuur naar de woonkamer met vrij uitzicht over de landerijen. Aan zijkant daarvan bevindt zich nog een slaapkamer die makkelijk bij de woonkamer te betrekken is. Daarnaast is er de badkamer met bad, een douche en een wastafel, de bijkeuken met toilet en de vaste trap naar de huidige zolderberging (Hier is de ruimte om meerdere slaapkamers te realiseren).

Eerste garage:

Een vrijstaande, rietgedekte garage naast de woning heeft een werkbank en een smeerput.

Tweede garage:

Een vrijstaande houten garage met aan de achterzijde twee toiletten voor camping gebruik.

Grote schuur:

De grote schuur is verdeeld in opslag (mogelijkheid voor terugplaatsen paardenboxen), een gemeenschappelijke ruimte voor de camping waar de gasten kunnen koken, eten en relaxen (zowel binnen als buiten). Daarnaast bevinden zich in deze grote schuur meerdere toiletten en twee doucheruimtes.

Camping:

Langs de lange oprijlaan is aan beide zijden weiland. Het woonperceel is goed verdeeld over privé en camping. De camping aan de achterzijde en de zijkant heeft momenteel een minimale bezetting van verschillende accommodaties zoals tipitenten, caravans en glampingtenten. Dit kan makkelijk uitgebreid worden om zo de omzet te verhogen.

Siegerswoude is een landelijk gelegen dorp met op steenworpafstand de grotere plaatsen Ureterp & Bakkeveen die van alle gemakken voorzien zijn.

Heeft dit uw interesse gewekt? Neem dan contact op met ons kantoor.

Kenmerken

| | |
|--|--|
| Vraagprijs | : € 1.250.000,00 |
| Soort | : Woonhuis |
| Type woning | : Vrijstaande woning |
| Aantal kamers | : 7 kamers waarvan 3 slaapkamer(s) |
| Inhoud woning | : 646 m ³ |
| Perceel oppervlakte | : 39.560 m ² |
| Gebruiksoppervlakte woonfunctie | : 165 m ² |
| Soort woning | : Woonboerderij |
| Bouwjaar | : 1965 |
| Ligging | : Aan bosrand, aan rustige weg, vrij uitzicht, beschutte ligging, open ligging, buiten bebouwde kom, in bosrijke omgeving, landelijk gelegen |
| Tuin | : Achtertuin, voortuin, zijtuin, tuin rondom, zonneterras |
| Hoofdtuin | : Tuin rondom |
| Garage | : Vrijstaand steen 33 m ² (879 bij 380 cm) |
| Energielabel | : D |
| Verwarming | : C.V.-Ketel, Vloerverwarming gedeeltelijk |
| Isolatie | : Dubbel glas |

Locatie

Binnenwei 24
9248 KX SIEGERSWOUDE



Foto's



Foto's



Foto's



Foto's



Foto's



Foto's



Foto's



Foto's



Foto's



Foto's



Foto's



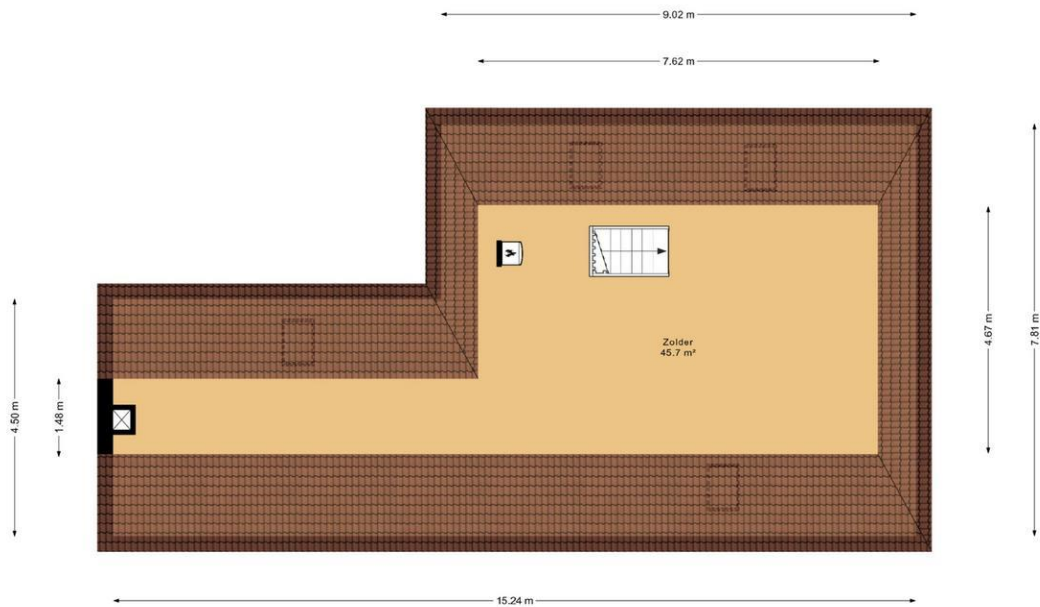
Foto's



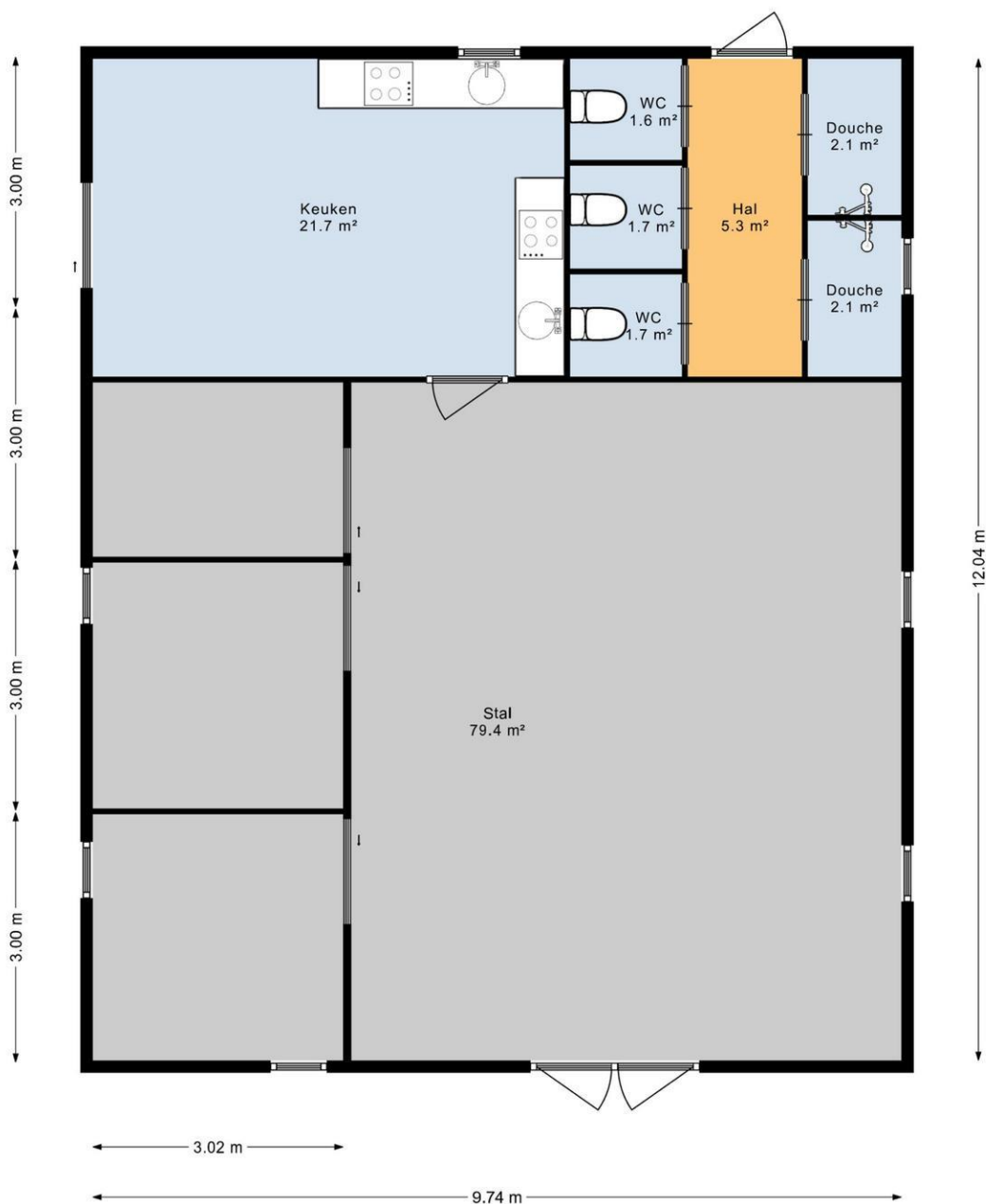
Plattegrond



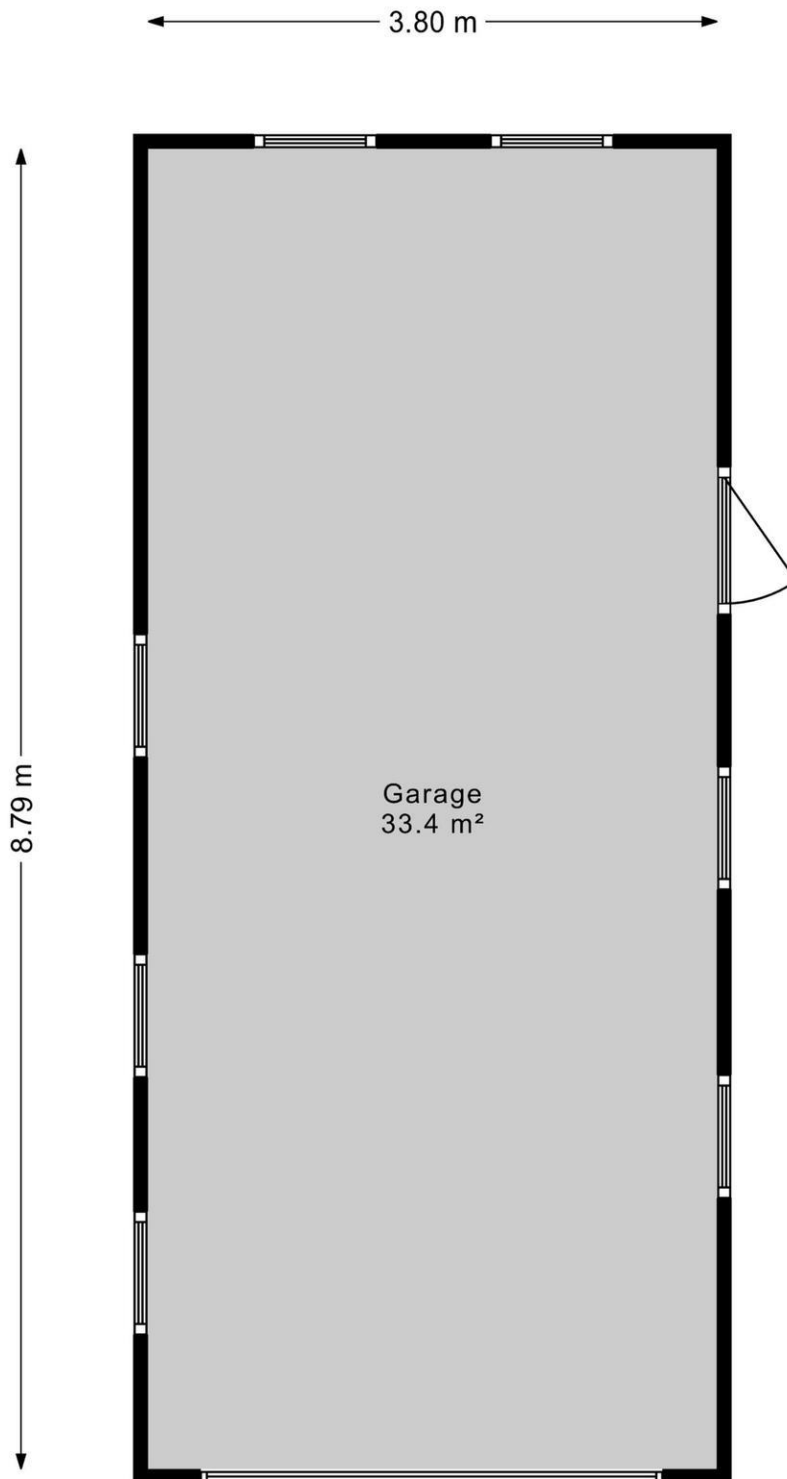
Plattegrond



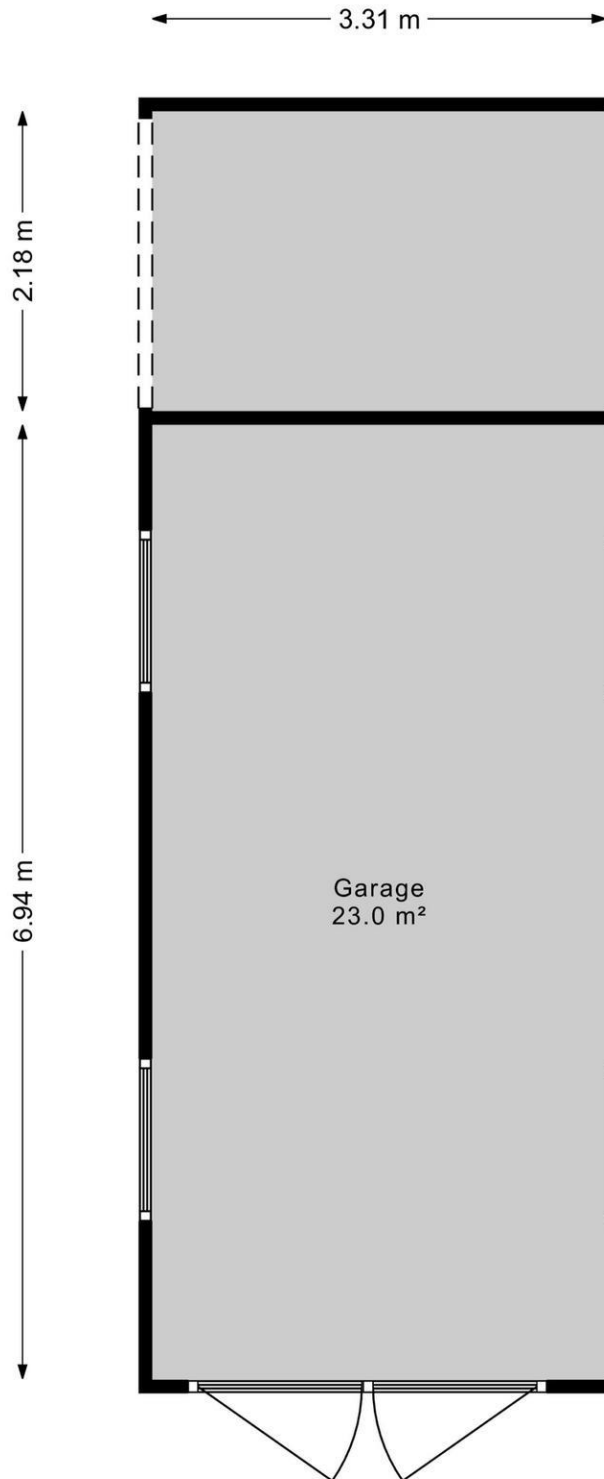
Plattegrond



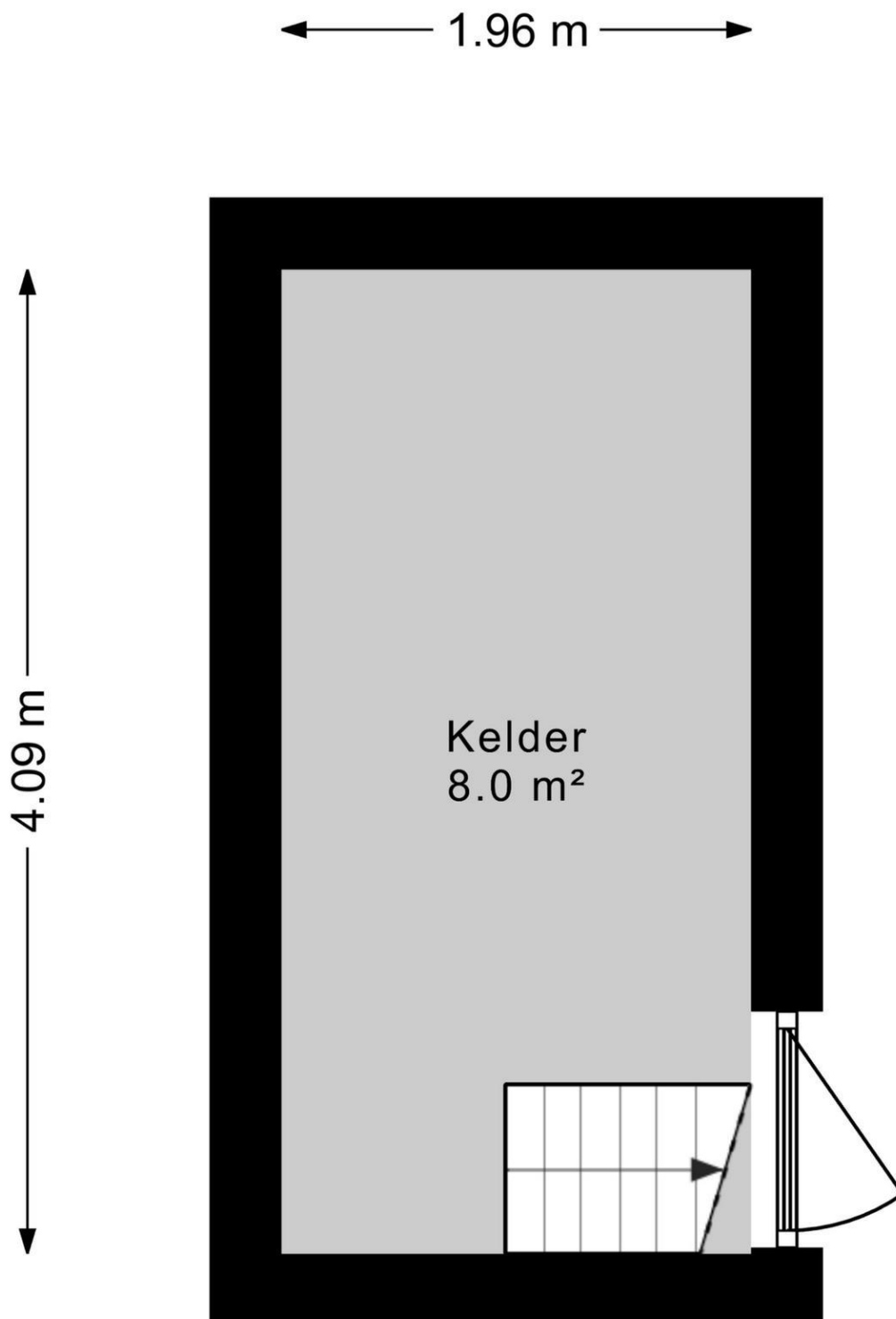
Plattegrond



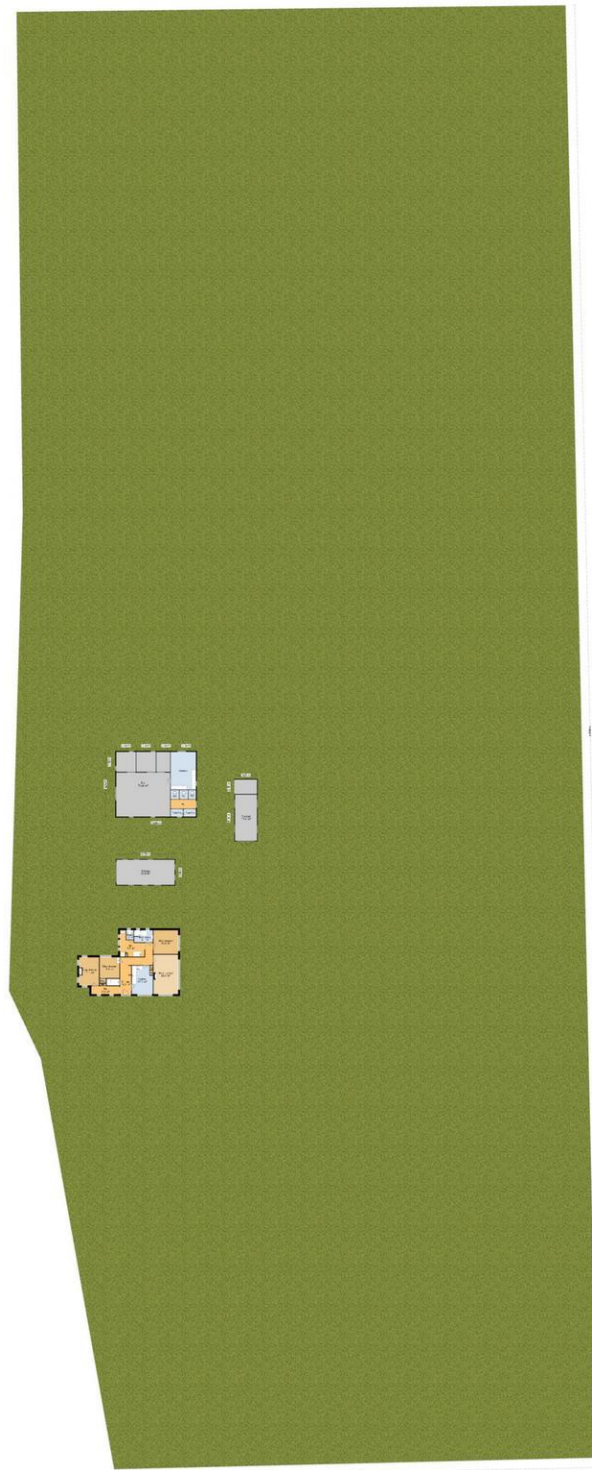
Plattegrond



Plattegrond



Plattegrond



Makelaarskantoor Koopmans
Hoofdstraat 52
9244 CP, BEETSTERZWAAG
Tel: 0512-381993
E-mail: info@jkoopmans.nl
www.jkoopmans.nl

