



Top zichtlocatie

Rijksmonument

Ruime bestemming

## Willemsplein 36 te Arnhem

TE HUUR | ca. 404 m<sup>2</sup>  
winkel/kantoor

Geïnteresseerd of wilt u meer informatie? Neem contact met ons op.  
[bedrijven@bvmakelaars.nl](mailto:bedrijven@bvmakelaars.nl) | 026 355 21 00




## Uw contactpersonen



**De heer E. (Evert) den Outer**

Winkel-/ Beleggingsmakelaar RM


 06 – 53 24 20 68

 [denouter@bmvmakelaars.nl](mailto:denouter@bmvmakelaars.nl)



**Mevrouw N.C. (Nadine) Herwig**

Commercieel medewerker

 026 – 355 21 00

 [herwig@bmvmakelaars.nl](mailto:herwig@bmvmakelaars.nl)



## Objectgegevens

Het betreft een Rijksmonumentaal pand gelegen aan het Willemsplein. Het pand heeft 4 verdiepingen. Het NS-station Arnhem Centraal, winkels, horeca en parkeergarage Arnhem-Centraal bevinden zich op loopafstand van het pand. Het pand heeft een ruime bestemming waardoor zowel detailhandel als publiekgerichte of dienstverlenende kantoren zijn toegestaan.

### Opleveringsniveau

Het object zal worden opgeleverd in de huidige staat, vrij van huur en gebruik en ontdaan van inventaris. Onder andere voorzien van:

- Verlichting;
- Toilet;
- Pantry;

Verhuur geschiedt op basis van casco. Onderhoud en vervanging van aanwezige voorzieningen komt geheel voor rekening van huurder. Aan het einde van de huurovereenkomst dienen zaken goed functionerend, behoudens gebruikelijke slijtage, om niet terug geleverd te worden aan verhuurder.



### Vloeroppervlakte

Het pand heeft de onderstaande oppervlakte, welke bruto vloeroppervlakten betreffen:

Begane grond	ca. 167m <sup>2</sup>
Eerste verdieping	ca. 152 m <sup>2</sup>
Zolder	ca. 85,1 m <sup>2</sup> (opslag)

Het pand beschikt over een kelderruimte van ca. 20 m<sup>2</sup> (beperkt toegankelijk).

### Parkeren

Op 3 minuten lopen van dit pand is de moderne parkeergarage Arnhem Centraal te bereiken. Deze garage biedt plaats aan 1.050 auto's.

### Energielabel

Het betreft een Rijksmonumentaal pand en heeft daarmee geen energieprestatiecertificaat plicht.

### Frondbreedte

Het pand heeft een frondbreedte van circa 10 meter.

### Bestemming

De bestemming is onder meer:

- Detailhandel en horeca 1 (lunchrooms, broodjeszaken, koffiezaken, ijssalons en juicebars);
- Kantoorruimte;
- Welzijn- en gezondheidszorg;

Voor nadere toelichting op het bestemmingsplan verwijzen wij u graag naar de website van Ruimtelijke Plannen.

# Huurgegevens

## Huurprijs

De huurprijs bedraagt € 54.500,- per jaar te vermeerderen met BTW.

## Servicekosten

Niet van toepassing. De huurder sluit zelf rechtstreeks contracten af met de desbetreffende nutsleveranciers.

## Huurtermijn

5 jaar met verlengingen van telkens 5 jaar.

## Opzegtermijn

12 maanden.

## Huurbetaling

De huur en BTW dienen bij vooruitbetaling per maand te worden voldaan.





### **Zekerheidsstelling**

Ter grootte van 3 maanden huur te vermeerderen met BTW in de vorm van een bankgarantie conform model ROZ of waarborgsom.

### **Huurindexatie**

De huurprijs zal jaarlijks, voor het eerst een jaar na de ingangsdatum van de overeenkomst worden aangepast op basis van het consumentenprijsindexcijfer (CPI) reeks CPI- Alle huishoudens (basisjaar 2015 = 100) gepubliceerd door het Centraal Bureau voor de statistiek.

### **Huurovereenkomst**

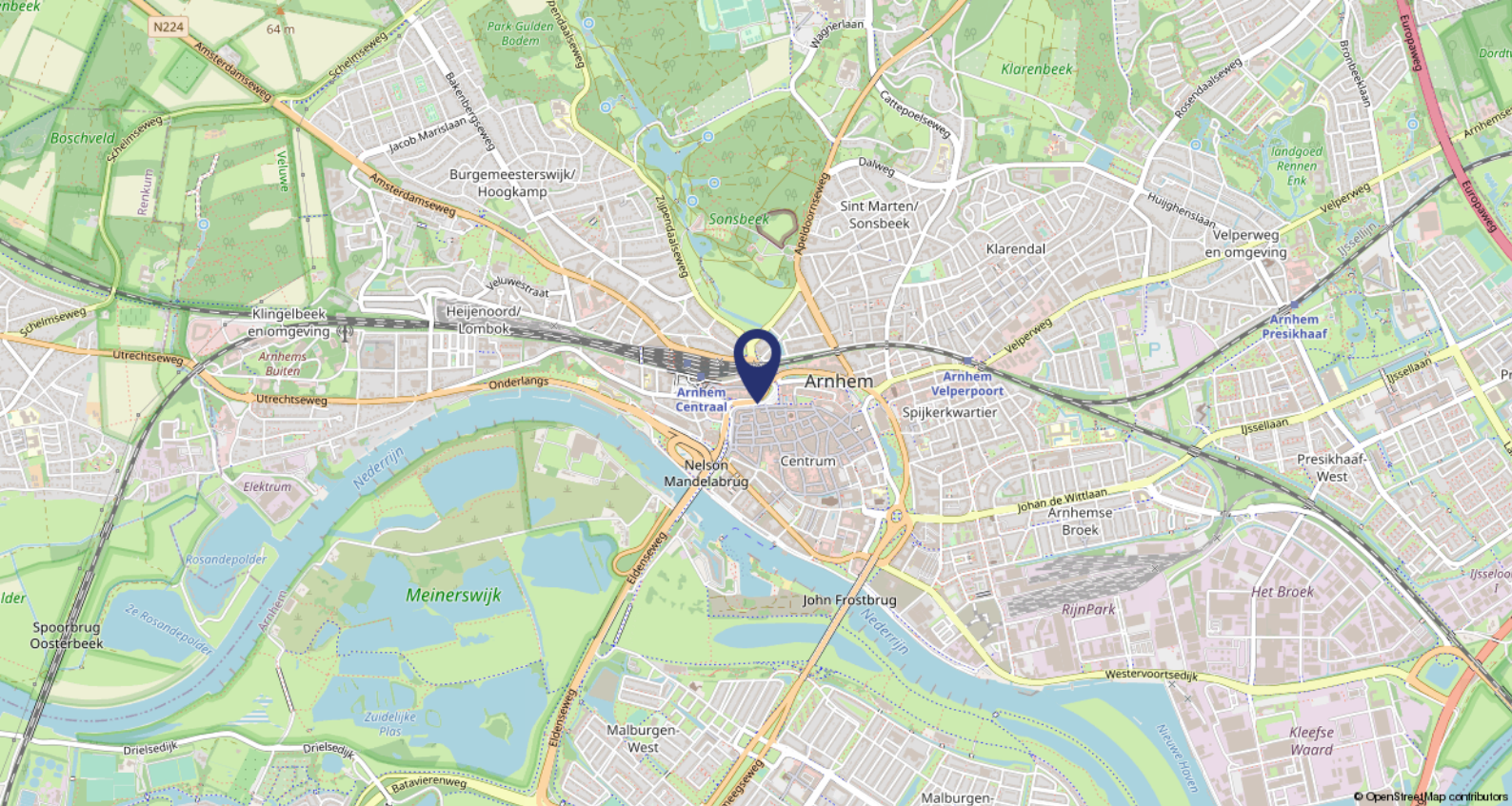
Op basis van het standaardmodel van de Raad voor Onroerende Zaken (ROZ), zoals gehanteerd door de Nederlandse Vereniging van Makelaars in onroerend goed (NVM), winkelruimte en andere bedrijfsruimte in de zin van artikel 7:290 BW, gedeponereerd bij de griffie van de rechtbank te Den Haag op 17 september 2012 en aldaar ingeschreven onder nummer 58/2012, eventueel met aanvullende / afwijkende bepalingen vanuit verhuurder ofwel ROZ kantoorruimte van toepassing.

### **Aanvaarding**

In overleg, doch spoedig mogelijk.

### **Bijzonderheden**

Eventuele huurtransacties dienen ter goedkeuring te worden voorgelegd aan opdrachtgever c.q. eigenaar van het gebouw. Tot deze goedkeuring verleend is, zijn alle uitgebrachte aanbiedingen geheel vrijblijvend.



## Ligging

Het pand is gelegen aan het Willemsplein, in het centrum van Arnhem, direct nabij het busstation, NS Station Arnhem Centraal, winkelvoorzieningen en Park Sonsbeek.

## Bereikbaarheid

### Eigen vervoer

Via de nabij gelegen uitvalswegen en de centrumring zijn de A12, A50 en A325 binnen enkele minuten te bereiken.

### Openbaar Vervoer

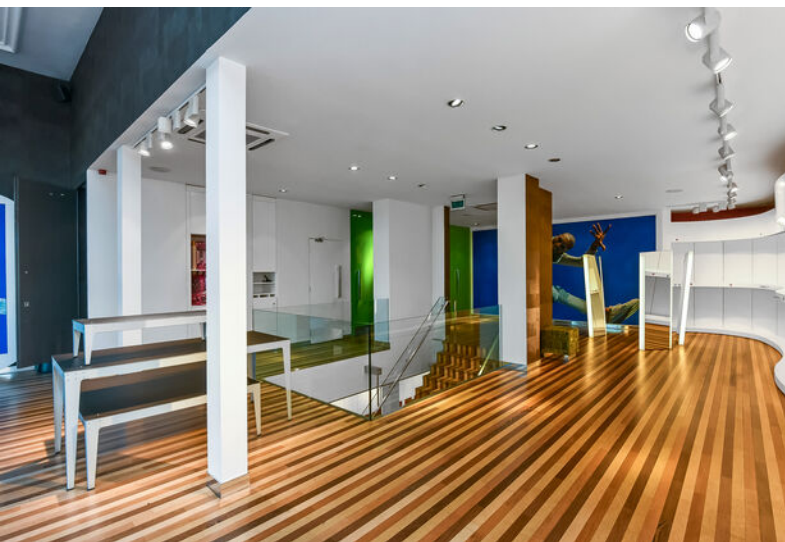
Het NS Station Arnhem Centraal en het busstation zijn op loopafstand te bereiken.

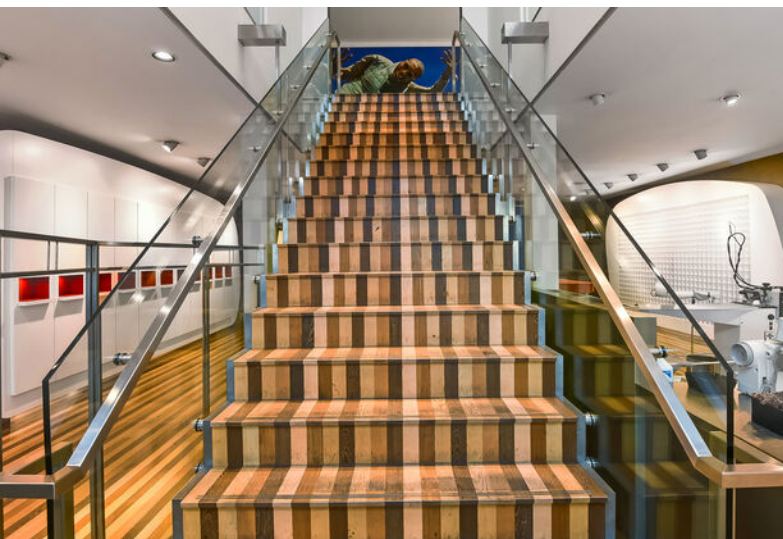


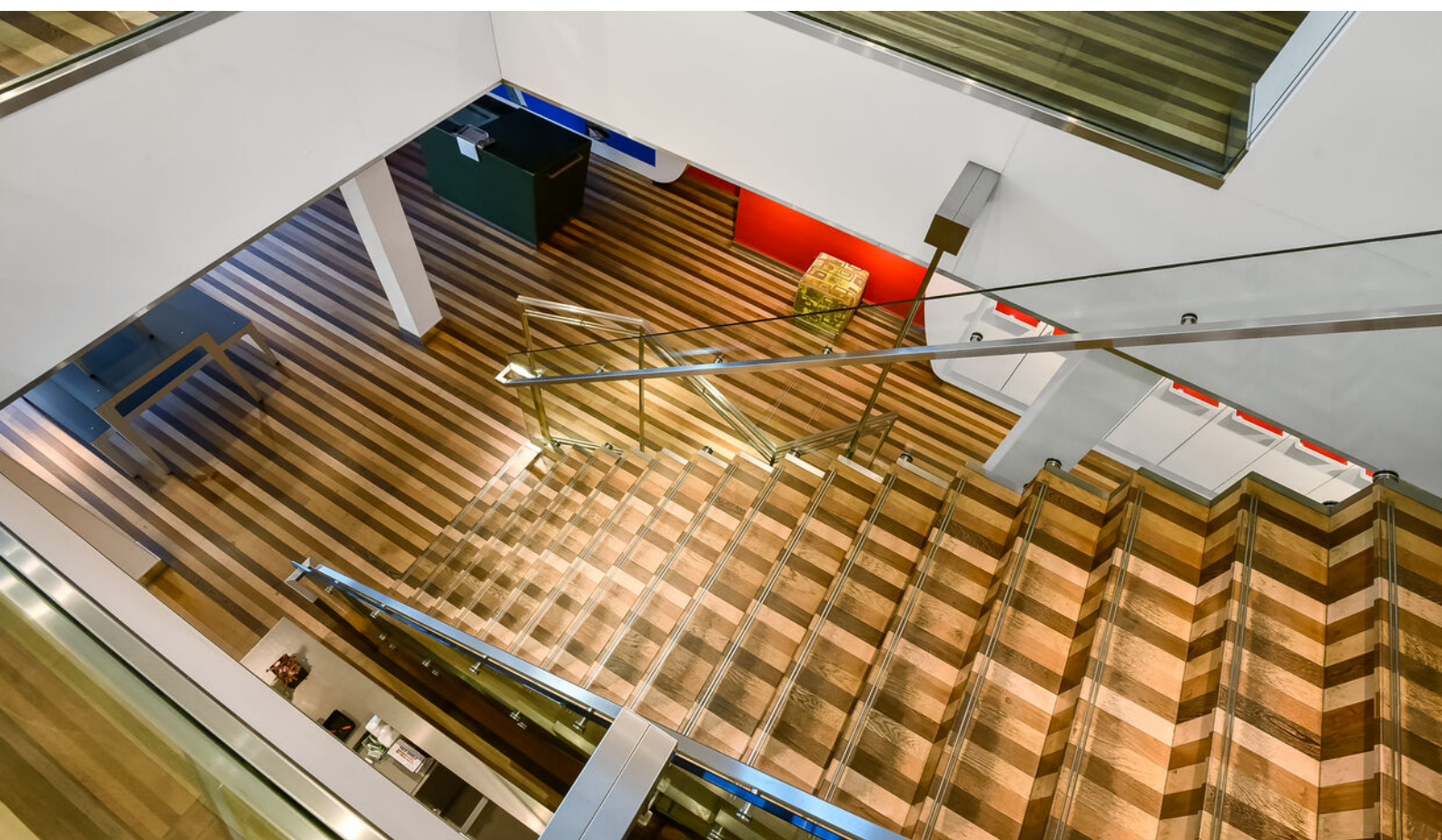






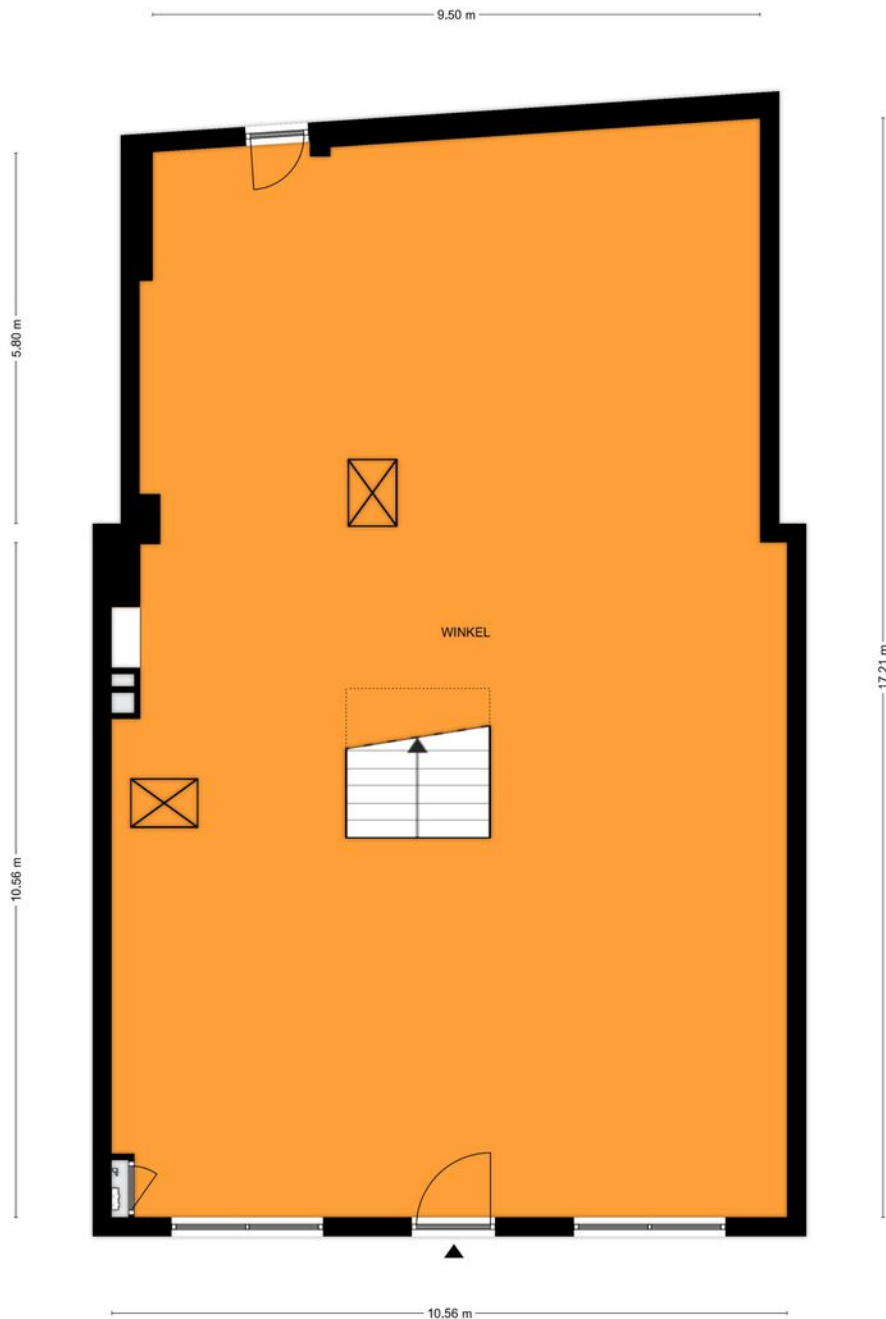






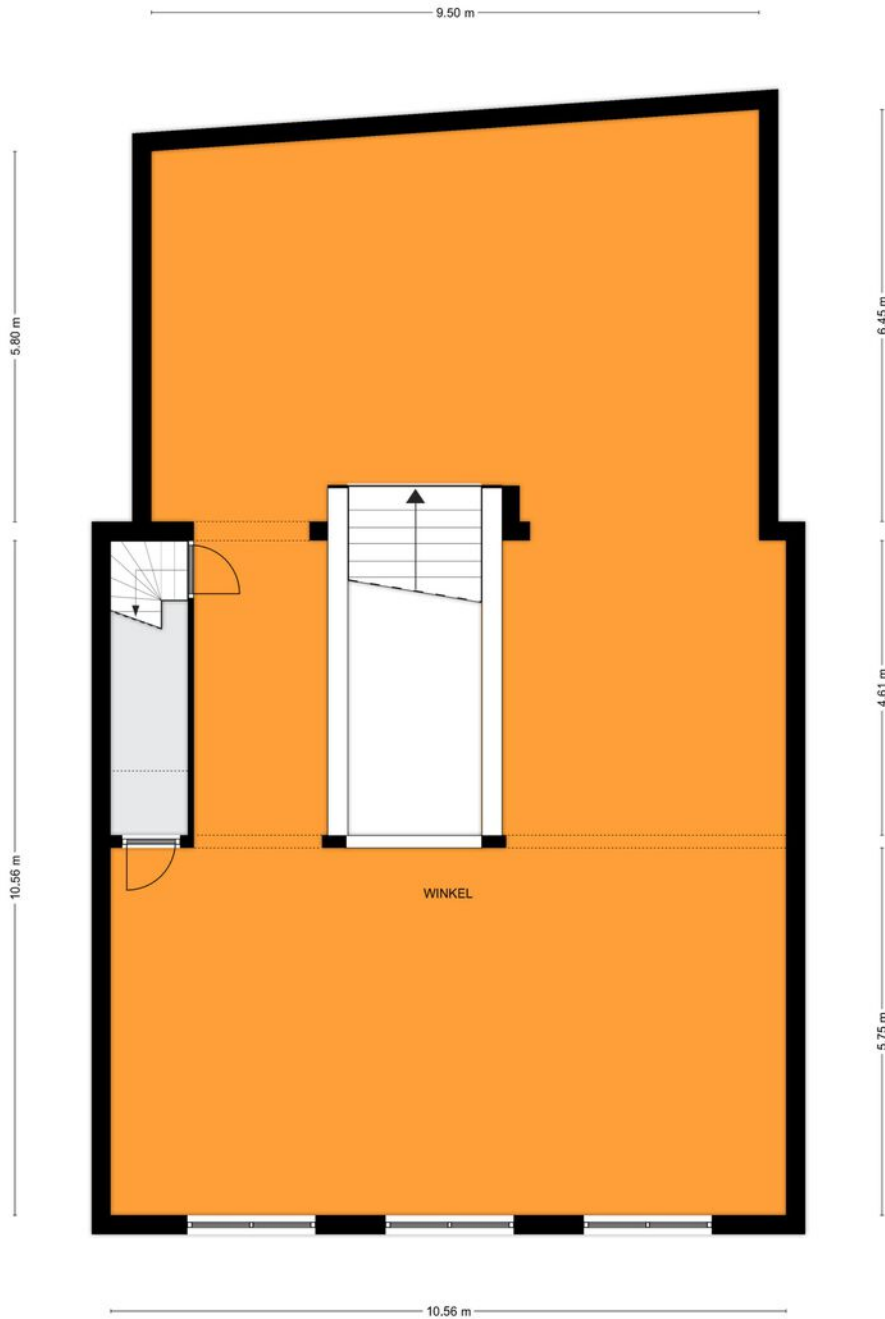
# Plattegronden

Willemsplein 36 te Arnhem  
Begane grond



Aan de plattegronden kunnen geen rechten worden ontleend.  
© Tekening Vastgoedpresentatie

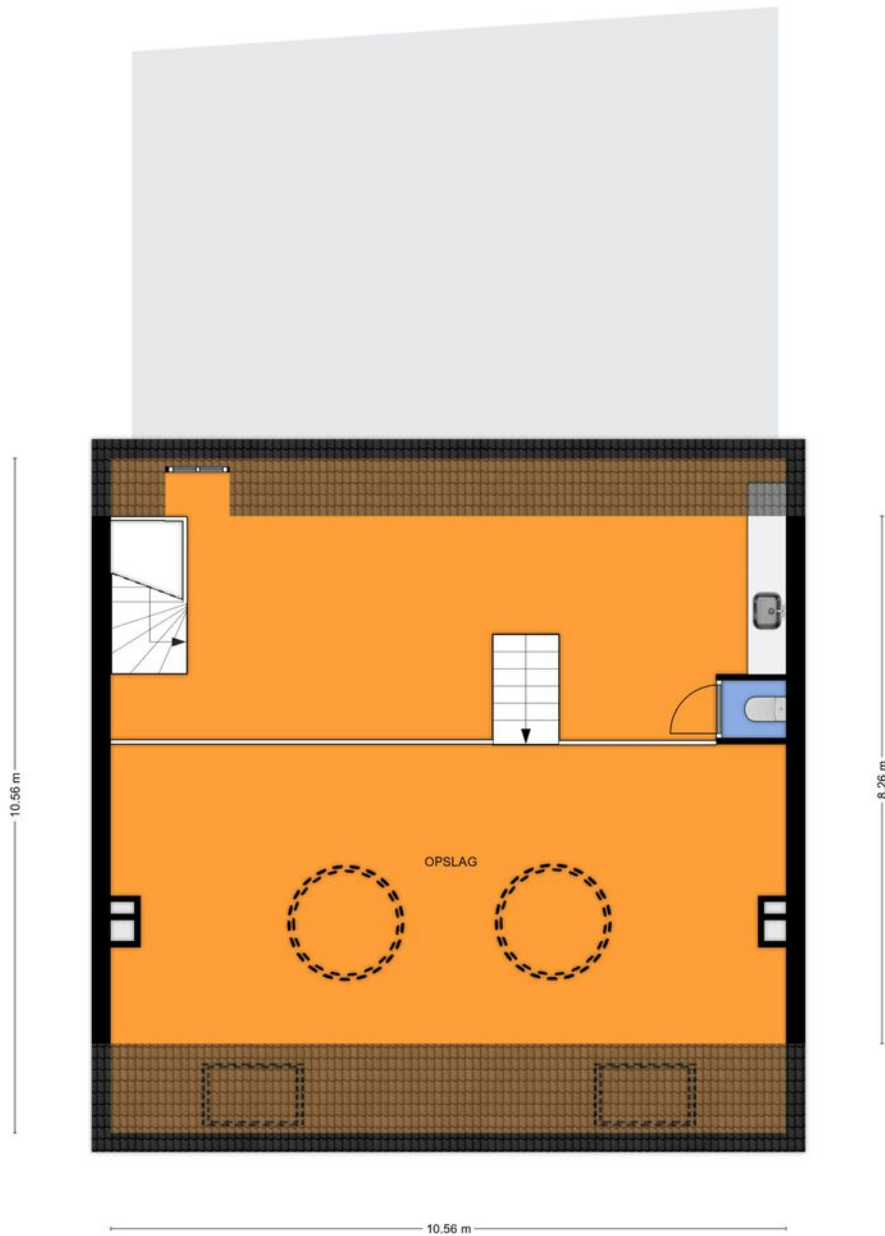
Willemsplein 36 te Arnhem  
Eerste Verdieping



Aan de plattegronden kunnen geen rechten worden ontleend.  
© Tekeningen Vastgoedpresentatie



Willemsplein 36 te Arnhem  
Tweede Verdieping



Aan de plattegronden kunnen geen rechten worden ontleend.  
© Tekeningen Vastgoedpresentatie







# BMV Makelaars

## BMV Bedrijfsmakelaars

BMV Bedrijfsmakelaars is een full-service makelaarskantoor in de regio groot Arnhem met een team van ruim 25 gedreven professionals. Winkels, kantoren, logistiek, bedrijfsruimten of beleggingsvastgoed; voor elke discipline treft u bij ons een specialist.

## Dynamis

BMV Makelaars is partner in Dynamis. Dynamis is een landelijk samenwerkingsverband van de 13 grootste regionale makelaarskantoren in Nederland. Met 50 vestigingen en ruim 600 medewerkers opereert Dynamis zowel landelijk als regionaal op het gebied van wonen, bedrijfsroerendgoed, taxaties en financiële dienstverlening.



## Ons team



**De heer J.H. (Jacco) Vogelaar**

Vastgoedconsultant MRICS

☎ 06 - 53 26 70 58

✉ vogelaar@bvmakelaars.nl



**De heer D. (Dennis) van Lier**

Vastgoedadviseur

☎ 06 - 30 88 09 45

✉ vanlier@bvmakelaars.nl



**De heer M. (Mark) Tesselhoff**

Bedrijfsmakelaar RT

☎ 06 - 10 47 03 88

✉ tesselhoff@bvmakelaars.nl



**De heer E. (Evert) den Outer**

Winkelmakelaar RM

☎ 06 - 53 24 20 68

✉ denouter@bvmakelaars.nl



**Mevrouw R.N. (Romy) Velthuisen**

Vastgoedadviseur

☎ 06 - 13 48 11 68

✉ velthuisen@bvmakelaars.nl



**Mevrouw J. (Hanneke) Schoeman**

Bedrijfsmakelaar/taxateur RT

☎ 06 - 23 85 82 13

✉ schoeman@bvmakelaars.nl



**De heer T. (Tom) Hillenaar**

Vastgoedadviseur

☎ 06 - 83 59 27 65

✉ hillenaar@bvmakelaars.nl

Deze informatie is geheel vrijblijvend en uitsluitend voor geadresseerde bestemd. Alle gegevens zijn door ons met zorg samengesteld. Ten aanzien van de juistheid ervan kunnen wij echter geen aansprakelijkheid aanvaarden, noch kan aan de vermelde gegevens enig recht worden ontleend. Deze informatie mag niet als een aanbieding of offerte worden beschouwd, maar is slechts een uitnodiging om in onderhandeling te treden



Stationsweg 103  
6711 PM Ede  
vastgoed@bvmakelaars.nl  
bvmakelaars.nl | 0318 27 00 00

Sweerts de Landasstraat 27  
6814 DA Arnhem  
bedrijven@bvmakelaars.nl  
bvmakelaars.nl | 026 355 21 00



**BMV**  
Bedrijfsmakelaars

funda in business

