



**Markt 21  
Budel**

**Vraagprijs:  
€ 499.000 k.k.**

**Oppervlakte: 480m<sup>2</sup>  
Perceel: 390m<sup>2</sup>**



# KENMERKEN

## Hoofdkenmerken

Vraagprijs	€ 499.000 k.k.
Type winkelruimte	Andere
Hoofdtype	
Bouwjaar	1970
Renovatiejaar	1994
Algemene staat	Normaal

## Afmetingen

Oppervlakte	480m <sup>2</sup>
Perceelgrootte	390m <sup>2</sup>

## Extra gegevens

Omgeving	A-locatie, Winkelcentrum, Stadscentrum/dorpskern
Sanitair	Toilet en keukenblok
Kozijnen	Aluminium
Verwarming	CV-ketel: Atag HR combiketel
Energie label	A+

## Algemene info

- In hartje centrum gelegen, grote winkelruimte op de Markt
- Brede, ruime etalage met een verdiepte, overdekte entree
- Via een brede trap naar de volwaardige winkel verdieping
- Totale winkel-/magazijnruimte, oppervlakte ca. 480 m2!
- Herontwikkeling mogelijk: 4 woonappartementen met winkelruimte!



# OMSCHRIJVING

RIANTE WINKELRUIMTE C.Q. BELEGGINGSOBJECT (WONEN) !

WINKELRUIMTE MET KANTINE EN MAGAZIJN PLUS WINKELRUIMTE OP VERDIEPING, GELEGEN IN HARTJE CENTRUM IN BUDEL !

OPTIE:

4 WOONAPPARTEMENTEN ZIJN HIER MOGELIJK. EEN 3-TAL WOONAPPARTEMENTEN OP VERDIEPING. EEN OP BEGANE GROND, TE COMBINEREN MET BERGINGEN EN EEN WINKELRUIMTE.

Bouwjaar: 1970 en in jaren 90 ingrijpend verbouwd.

Vloeroppervlakte winkelruimte:

\* Begane grond ca. 240 m<sup>2</sup> (incl. magazijn, keuken).

\* Verdieping ca. 240 m<sup>2</sup> (incl. magazijnruimte).

Indeling winkelruimte:

Ruime winkelruimte, totale afmeting ca. 27,40 m. x 8,65 m. Met aluminium winkelpui (front ruim ca. 8,00 meter breed) met rondom een granieten afwerking. De toegangsdeur is voorzien van een elektrisch rolluik.

De vloer van de winkel is afgewerkt met een hoogwaardige PVC-vloer, stucwerk wanden en een systeemplafond met TL-armaturen (LED).

Aan de achterzijde van de winkelruimte is er een magazijn, toilet en kantine aanwezig.

Achteringang met een rolluik en via een interne trapopgang naar de verdieping.

De verdieping (betonnen verdiepingsvloer) is goed bereikbaar via een brede trap vooraan in de winkel. Ook aan de achterzijde is een vaste trap naar de verdieping aanwezig.

De verdieping is grotendeels als verkoopruimte in gebruik, met achterin een deel als magazijnruimte.

BIJZONDERHEDEN:

- Grote winkelruimte, uitstekend gelegen in hartje centrum
- Autovrije zone, mooi plein met o.a. Schepenhuis en fontein
- Brede, ruime etalage met een verdiepte, overdekte entree
- Energielabel A+
- Herontwikkeling mogelijk: 4 woonappartementen en winkelruimte!

Informeer naar de voorwaarden en HERONTWIKKELINGSMOGELIJKHEDEN op ons kantoor.





In hartje centrum gelegen grote winkelruimte met een evengrote bovenetage. De winkel is via een fraaie, brede aluminium winkelpui met overdekte entree toegankelijk.



Kassa in de winkel met o.a. vooraan een brede trap, welke toegang geeft tot de winkelruimte met magazijn op de verdieping, welke eenzelfde vloeroppervlakte heeft.



Winkelruimte, afgewerkt met een pvc en laminaatvloer, stucwerk wanden en een panelen plafond met LED inbouwverlichting en diverse spots.



Achter in de winkelruimte bevindt zich een kantine / keuken met een toiletruimte. (Toilet niet afgebeeld).



Kantine met een tegelvloer en gedeeltelijk betegelde wanden. Met een eenvoudig keukenblok met boiler.



Vanuit de winkelruimte met een vaste trap naar de verdieping met een open winkelruimte en een magazijnruimte.





Links achterin op deze verdieping bevindt zich een (interne) trap naar de begane grond nabij de kantine.



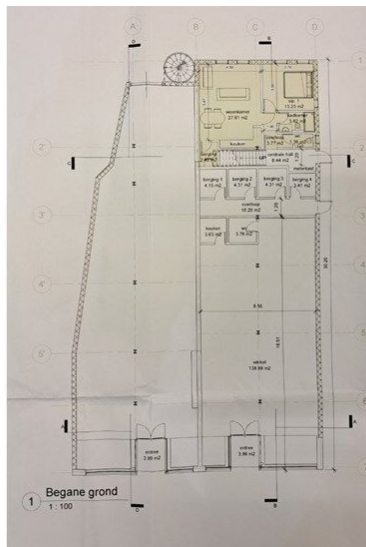
Via de bestrate en afsluitbare oprit toegang tot de achterzijde van het pand. Op de oprit geldt een recht van weg t.b.v. de naastgelegen panden. Achterzijde is voorzien van rolluiken.



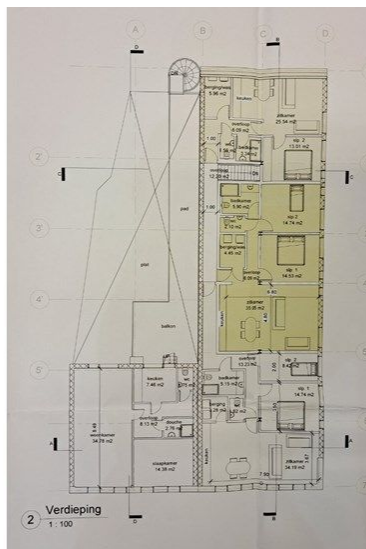
Er bevindt zich voldoende (gratis) parkeergelegenheid in de directe omgeving.



Deze uitstekend, centraal gelegen winkelruimte, ligt op de autovrije Markt.

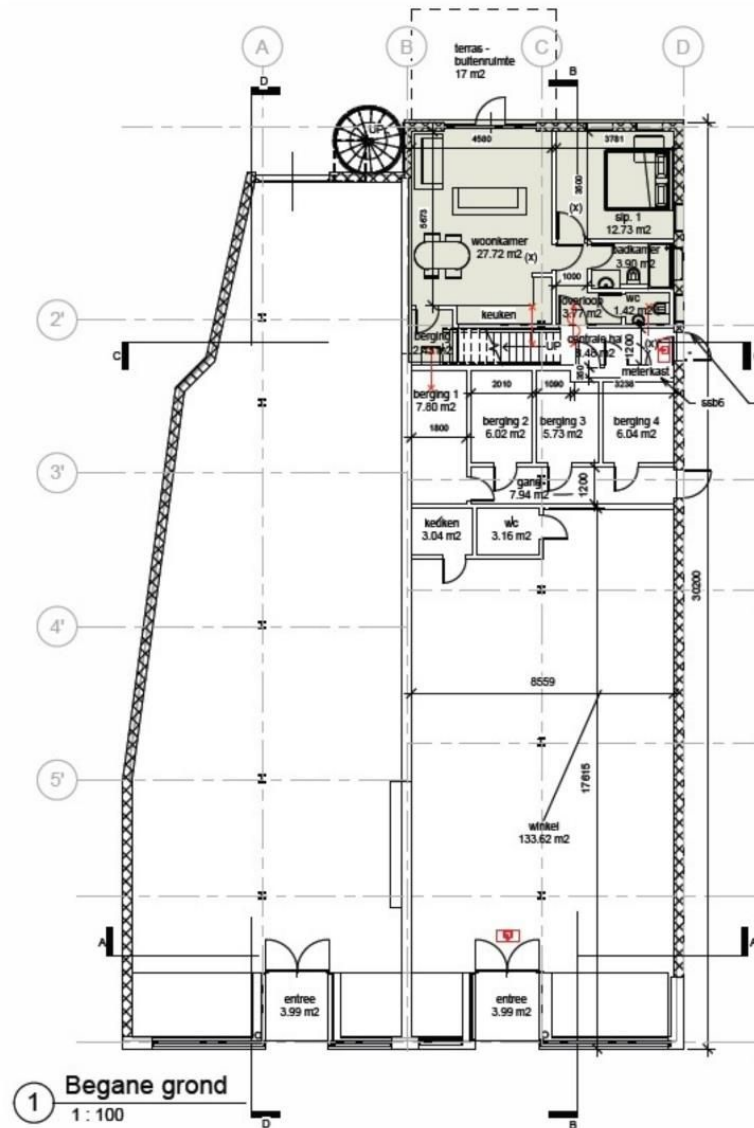


Mogelijke herontwikkeling, een winkel / kantoor etc. aan de Markt, met erachter een woonappartement met bijbehorende bergingen.



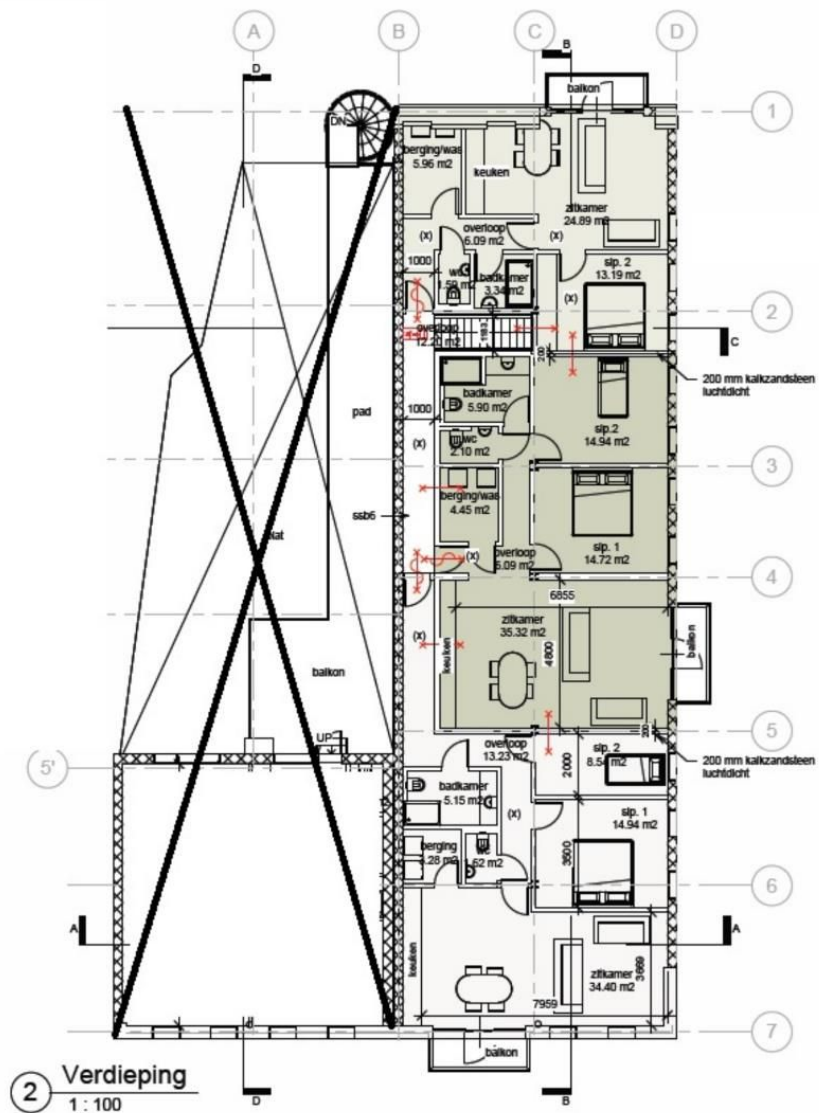
Mogelijke herontwikkeling van 3 woonappartementen op de verdieping. Betreffen beide indicatieve tekeningen.

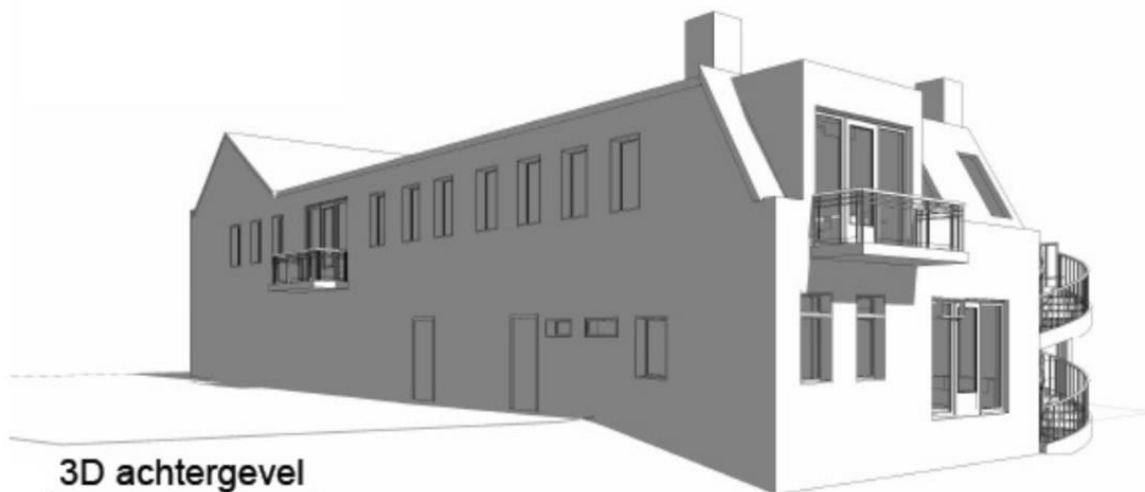
# PLATTEGROND





# PLATTEGROND





3D achtergevel



3D Voorgevel R.

# KADASTRALE KAART

