



## Verhuurbrochure

Runshopping Center 'Snipperling' – Deventer  
Essenstraat 19, 23 en 35



## > Algemene informatie

### Runshopping Centre 'De Snipperling'

- > Runshopping Centre 'De Snipperling' is goed bereikbaar door haar ligging vlakbij de A1.
- > Runshopping Centre 'De Snipperling' betreft circa 70.000 m<sup>2</sup> aan perifere en grootschalige detailhandel.
- > Op de winkellocatie gelegen in Deventer zijn meerdere retailers gevestigd, welke zich richten op producten voor in en om het huis.
- > Er zijn voldoende en gratis parkeerplaatsen beschikbaar op de winkellocatie.
- > Verschillende landelijke formules hebben zich reeds gevestigd op Runshopping Centre 'De Snipperling', zoals Haverkamp, Gamma, Klusloods (voormalig Praxis), TotaalBed, Carpet Right, Rataplan Kringloopwinkel, Riesewijk Fietsen, Jumper, Het Pakhuis Wonen, Jysk, Kwantum en Leen Bakker.
- > De winkels zijn 7 dagen per week geopend.



## > Locatie





## Locatie



# > Objectinformatie

## TE HUUR – ESSENSTRAAT 19, 21, 23 + 35

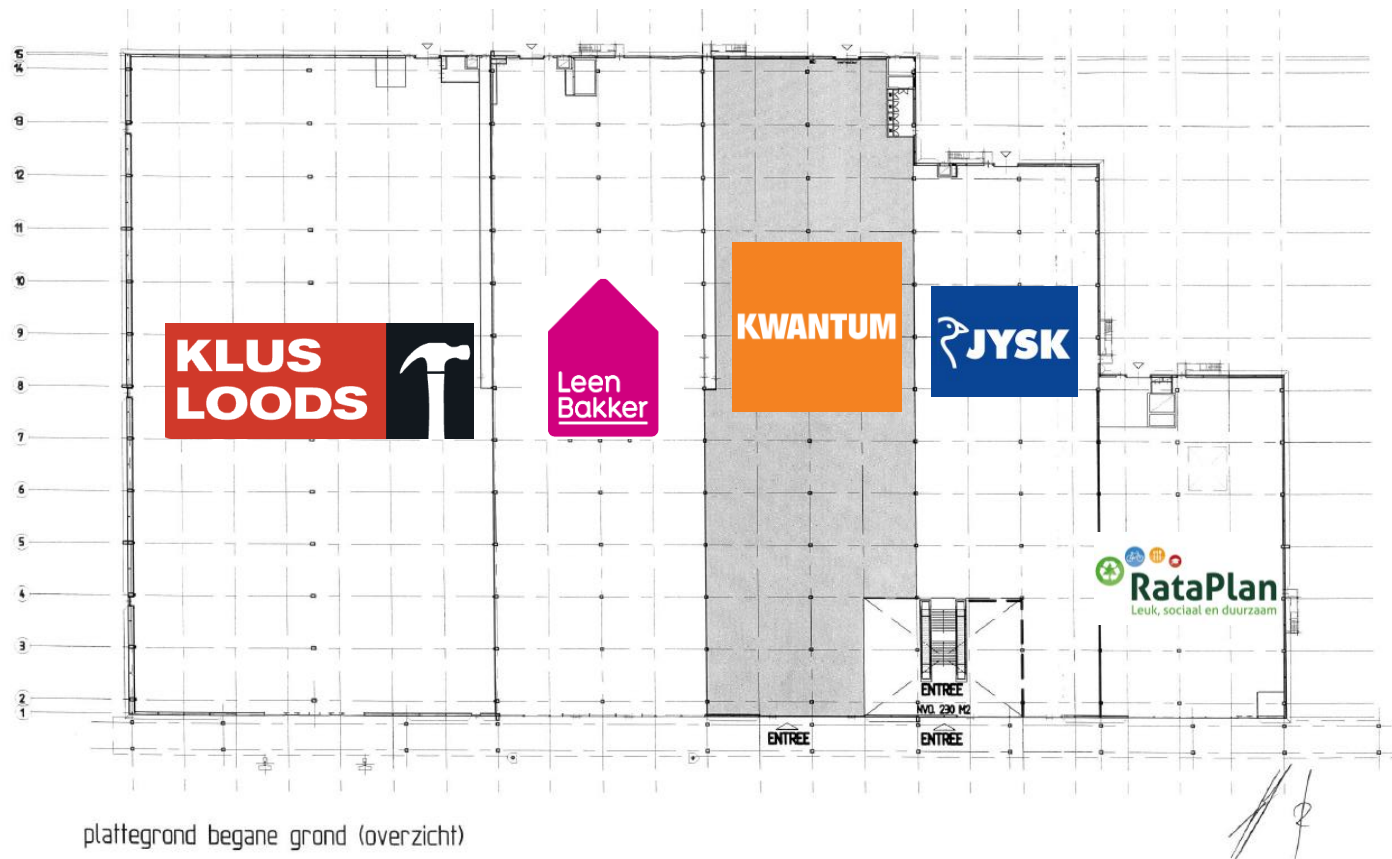
<b>Winkelunits</b>	<ul style="list-style-type: none"> <li>&gt; <a href="#">Essenstraat 19</a>: ca. <b>1.310</b> m2 BVO gelegen op de eerste verdieping.</li> <li>&gt; <a href="#">Essenstraat 23</a>: ca. <b>1.650</b> m2 BVO gelegen op de eerste verdieping</li> <li>&gt; <a href="#">Essenstraat 35*</a>: Totaal ca. <b>17.500</b> m2, waarvan ca. <b>9.000</b> m2 BVO gelegen op de begane grond en circa <b>8.500</b> m2 entresol. <b>*deelverhuur mogelijk.</b> (zie pagina 9 tot en met 10 voor plattegronden).</li> </ul>
<b>Huuringangsdatum</b>	In overleg.
<b>Huurprijs</b>	<ul style="list-style-type: none"> <li>&gt; <a href="#">Essenstraat 19</a>: € 72.050,- per jaar exclusief BTW en servicekosten.</li> <li>&gt; <a href="#">Essenstraat 23</a>: € 90.750,- per jaar exclusief BTW en servicekosten.</li> <li>&gt; <a href="#">Essenstraat 35</a>: huurprijs op aanvraag.</li> </ul>
<b>Huurtermijn</b>	5 jaar te verlengen met telkens 5 jaar.
<b>Huurbetaling</b>	Per maand vooruit.
<b>Opzegtermijn</b>	Twaalf maanden voor het einde van betreffende huurtermijn per aangetekend schrijven of deurwaardersexploot.
<b>Indexering</b>	Jaarlijks volgens consumenten- prijsindex (CPI), reeks CPI alle huishoudens (2015=100), gepubliceerd door het CBS, voor het eerst één jaar na ingangsdatum huurovereenkomst.
<b>Zekerheidstelling</b>	Bankgarantie of waarborgsom ter grootte van een betalingsverplichting van drie maanden huur inclusief BTW.
<b>Opleveringsniveau</b>	Het object wordt in casco staat verhuurd, doch in huidige staat opgeleverd.
<b>Bestemming</b>	Winkelruimte en andere bedrijfsruimte in de zin van artikel 7: 290 BW. Huurder dient te voldoen aan de eisen die de Gemeente op basis van de te verlenen vrijstelling. Tevens zal huurder het gehuurde enkel gebruiken t.b.v. haar formule zoals staat beschreven in het KvK (bedrijfsactiviteiten).

# > Objectinformatie

## TE HUUR – ESSENSTRAAT 19, 21, 23 + 35

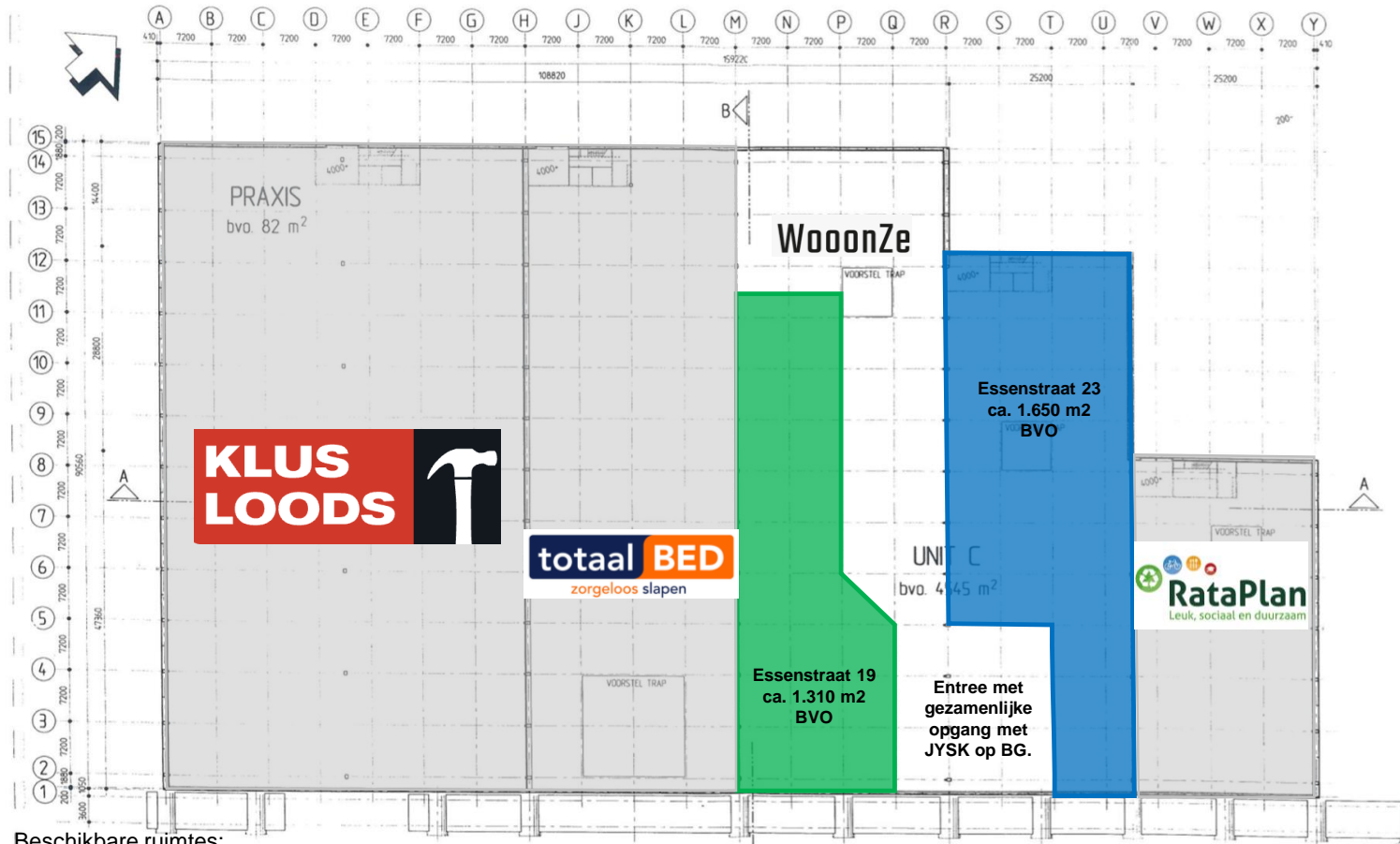
<b>Huurovereenkomst</b>	De huurovereenkomst wordt opgemaakt conform de standaard huurovereenkomst zoals vastgesteld op 2 oktober 2012 door de Raad voor Onroerende Zaken, aangevuld met voorwaarden van de verhuurder.
<b>Servicekosten</b>	<p><u>Essenstraat 19 en 23:</u> € 5,- per m2 per jaar, exclusief BTW. Hiervoor worden de volgende leveringen en diensten geleverd:</p> <ul style="list-style-type: none"><li>&gt; Elektrakosten</li><li>&gt; Waterkosten</li><li>&gt; Verwarming en ventilatie</li><li>&gt; Elektraverbruik buitenverlichting</li><li>&gt; Onderhoud roltrappen</li><li>&gt; Brandblusm./ontruimingsinstallatie</li><li>&gt; Onderhoud automatische deuren</li><li>&gt; Telefoonkosten</li><li>&gt; Onderhoud verlichting entree</li><li>&gt; Onderhoud buitenterrein</li><li>&gt; Inbraakinstallatie</li><li>&gt; Onderhoud dakbedekking</li><li>&gt; Parkmanager</li><li>&gt; Winkeliersvereniging</li><li>&gt; Geluidsinstallatie</li><li>&gt; Gas en elektra algemene entree</li></ul> <p><u>Essenstraat 35:</u> € 2,00 per m2 per jaar, exclusief BTW. Hiervoor worden de volgende levering en diensten geleverd:</p> <ul style="list-style-type: none"><li>&gt; Onderhoud sprinkler</li><li>&gt; Elektra buitenverlichting</li><li>&gt; Onderhoud terreinen</li><li>&gt; Parkmanager</li><li>&gt; Nader overeen te komen servicekosten i.v.m. installaties in het gebouw</li></ul>
<b>Bijzonderheden</b>	Voorbehoud definitieve goedkeuring directie verhuurder.

## Plattegrond – Essenstraat 19 en 23 – begane grond





## Plattegrond – Essenstraat 19 en 23 – eerste verdieping

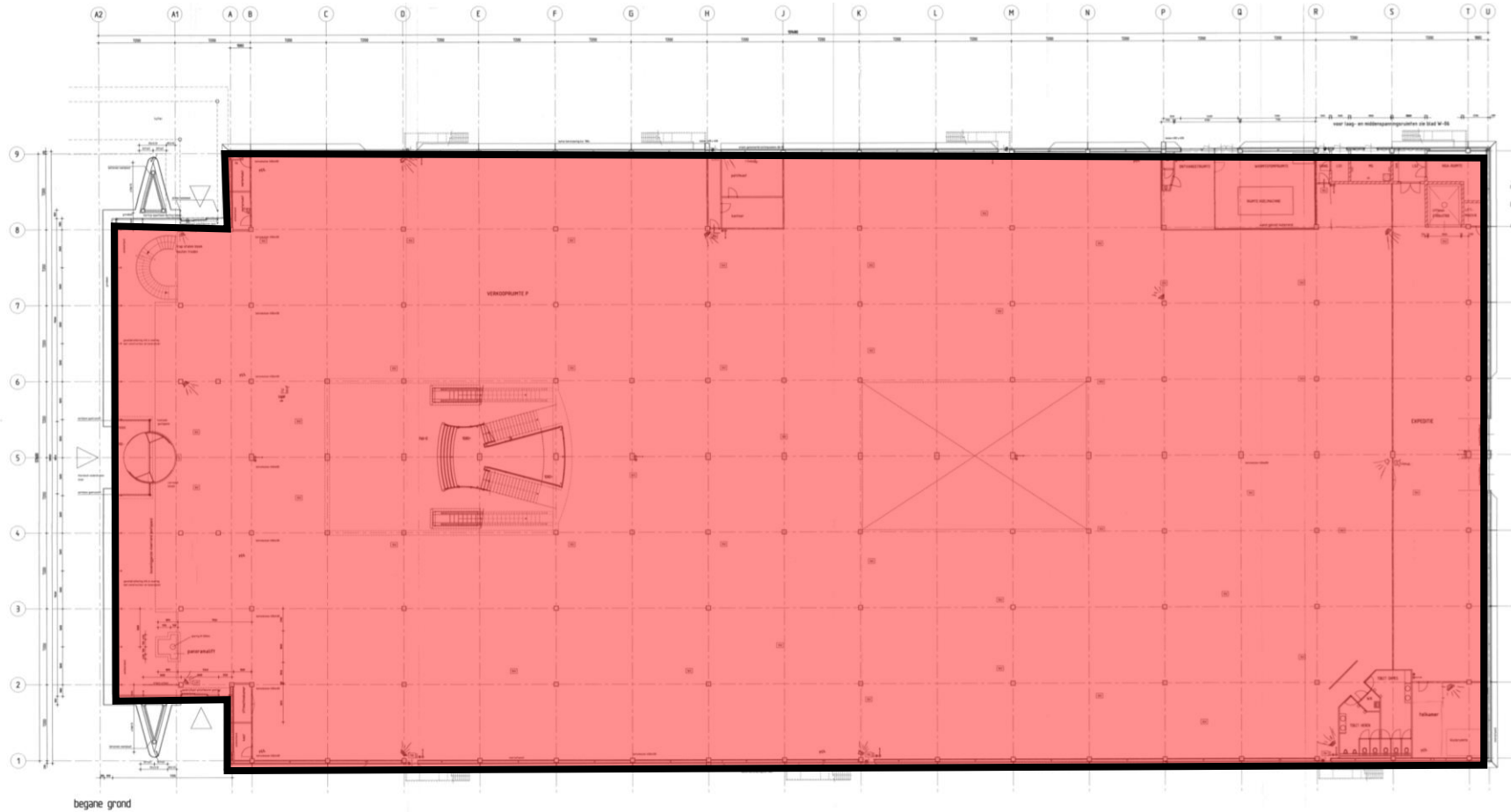


### Beschikbare ruimtes:

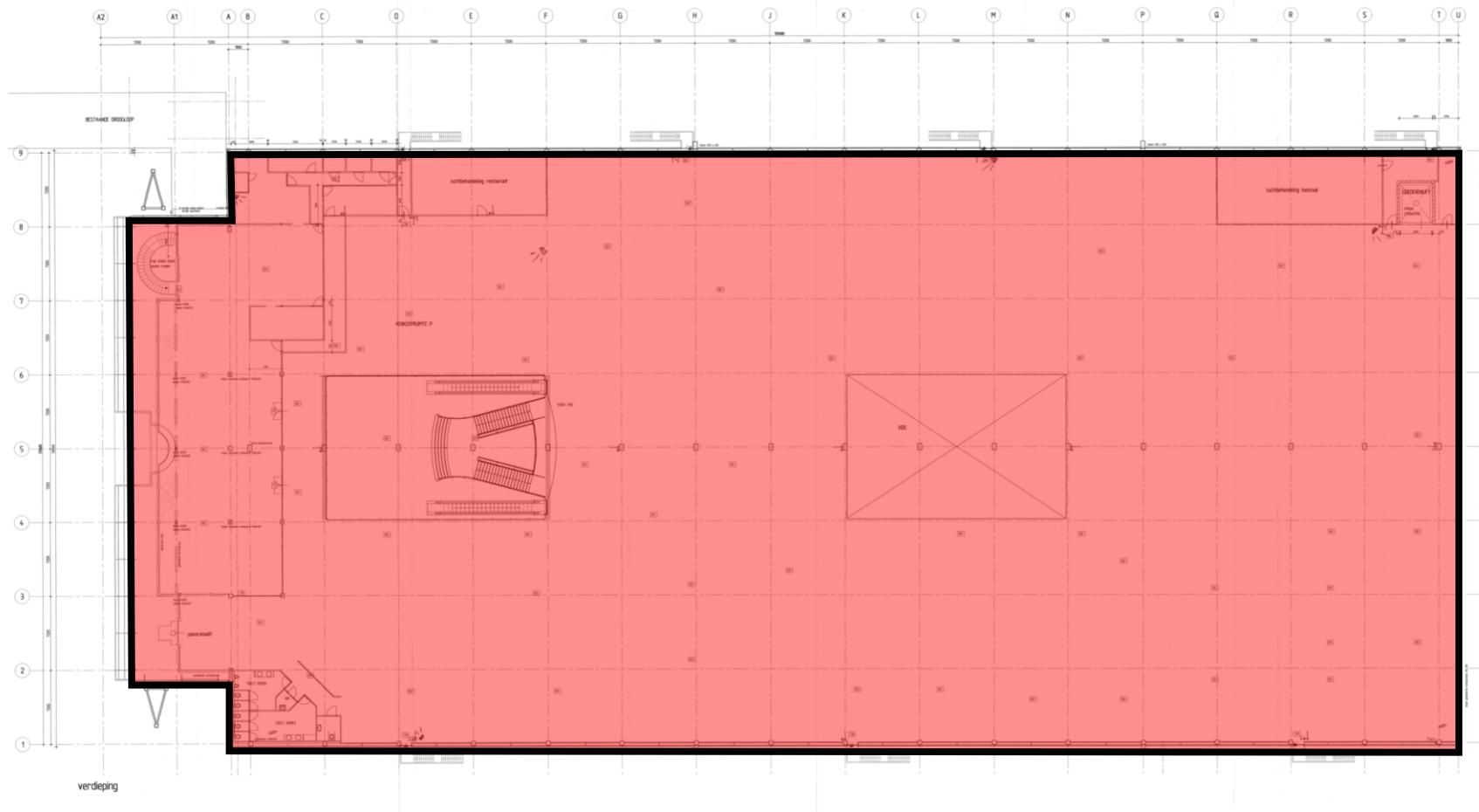
- > [Essenstraat 19](#): ca. 1.310 m<sup>2</sup> BVO gelegen op de eerste verdieping.
- > [Essenstraat 23](#): ca. 1.650 m<sup>2</sup> BVO gelegen op de eerste verdieping.



# > Plattegrond – Essenstraat 35 – begane grond - voorzijde

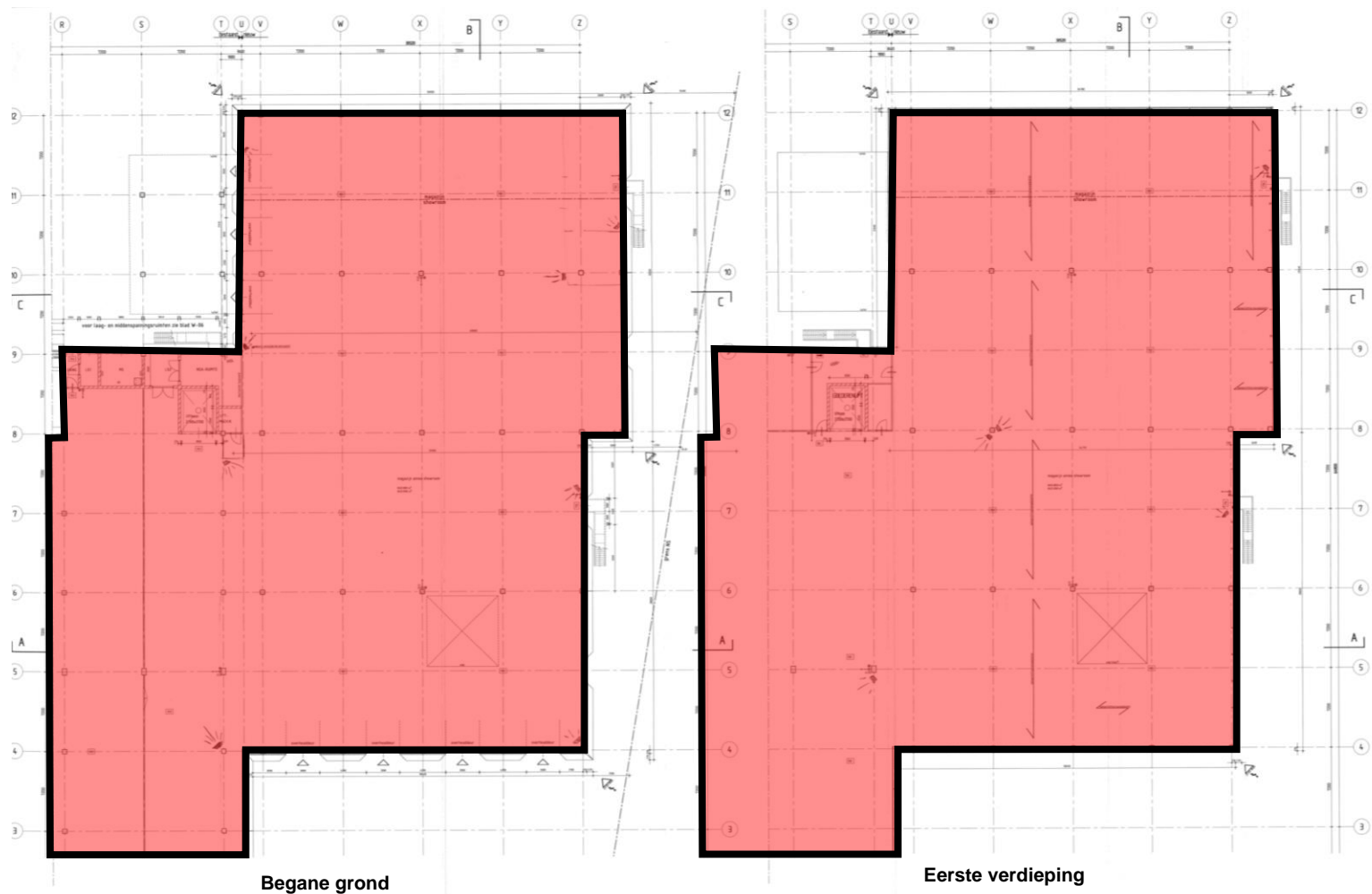


# Plattegrond – Essenstraat 35 – eerste verdieping - voorzijde





## ➤ Plattegrond – Essenstraat 35 – achterzijde





**Creating Retail Parks B.V.**

Elisabethhof 19

2353 EW Leiderdorp

071 887 66 00

[info@creatingretailparks.nl](mailto:info@creatingretailparks.nl)



**CONTACT**

**DISCLAIMER**

De in de brochure getoonde informatie is door CRP met zorg samengesteld, doch voor de juistheid en volledigheid daarvan kan niet worden ingestaan. CRP verstrekt door middel van deze brochure louter informatie over objecten die worden aangeboden. Wijzigingen kunnen zonder voorafgaande mededeling worden aangebracht. CRP aanvaardt geen enkele aansprakelijkheid voor onjuistheden en onvolledigheden van de in deze brochure opgenomen informatie.