





Algemeen

Te huur, multifunctionele kantoor/-winkel/-praktijkruimte met ruime parkeergelegenheid voor de deur.

Vloeroppervlakte

Het object heeft een oppervlakte 103 m² WO.

Parkeren

Rondom het object bevinden zich ruim voldoende gratis parkeerplaatsen.

Opleveringsniveau

Het object wordt opgeleverd in de huidige staat, voorzien van onder andere:

- Pantry;
- Toilet;
- Systeemplafond met verlichtingsarmaturen;
- Heteluchtverwarming;
- Glazen scheidingswanden.

Overname van de aanwezige inventaris is bespreekbaar.

Energie label

F – label. Verhuurder heeft recent het dak vernieuwd en geïsoleerd. Dit zal bijdragen aan een beter label.

Frontbreedte

Ca. 7,5 meter.

Huurprijs

€ 16.800,- per jaar, te vermeerderen met servicekosten en BTW.

Servicekosten/Nuts

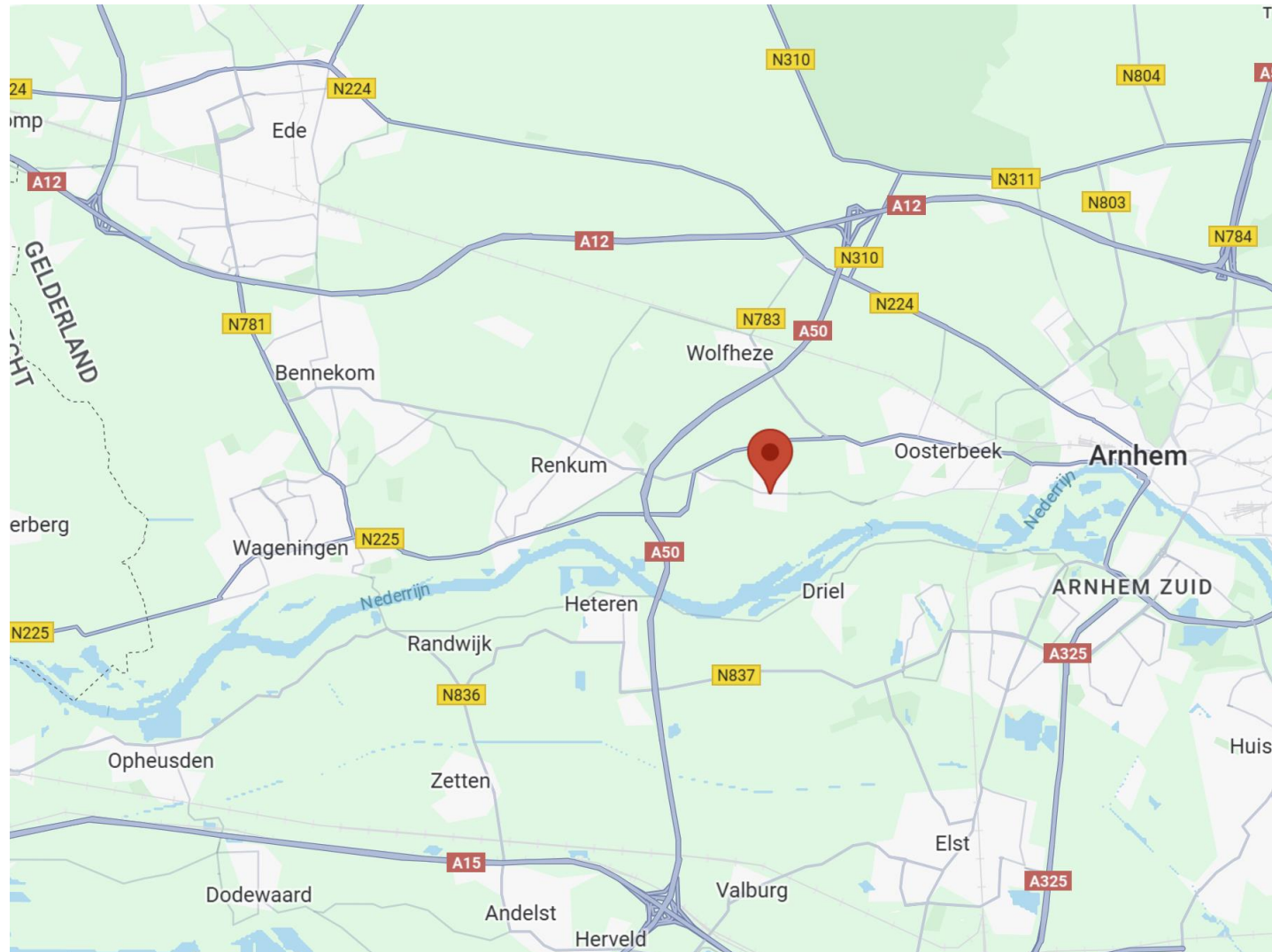
Huurder dient voor eigen rekening contracten met nutsbedrijven af te sluiten voor de levering en het verbruik van gas, water en elektra.

Verhuurder brengt maandelijks € 118,-, te vermeerderen met BTW in rekening. Dit betreft het huurdersdeel van de VVE kosten.

Aanvaarding

Per direct.





Locatie

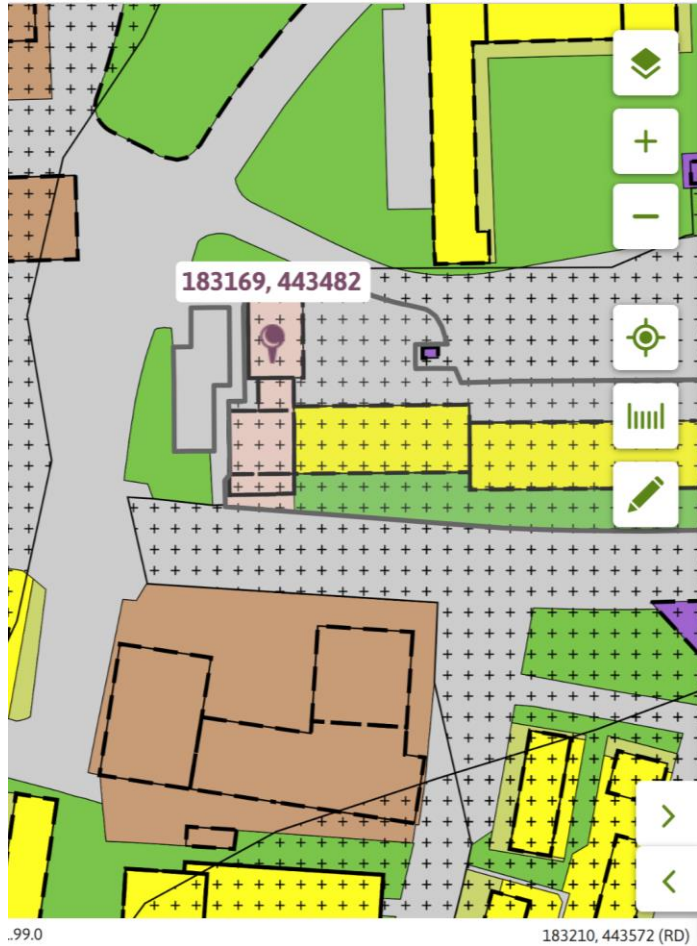
Het object ligt net buiten Winkelcentrum “De Weerd”, in het hart van Doorwerth en heeft met zijn verschillende winkelformules alsmede horeca een breed aanbod. In het winkelcentrum zijn onder andere gevestigd: Kruidvat, Lidl, Jumbo en verder plaatselijk ondernemers als een kapper, bakker, delicatessewinkel en een cafetaria.

Onder andere de Lidl heeft een sterk aanzuigende werking op de omliggende plaatsen zoals Oosterbeek, Heelsum en Renkum.

Bereikbaarheid

De winkel is goed bereikbaar goede bereikbaarheid zowel per auto en fiets als met het openbaar vervoer.

kaart



Doorwerth 2013

Bestemmingsplan Gemeente Renkum

meer kenmerken ▾

vastgesteld 26-06-2013 - geheel onherroepelijk in werking

Plekinfo Regels Bijlagen bij regels Toelichting Gerelateerd

Bestemmingsvlakken (2)

 Centrum - 2 >

 Waarde - Beschermingszone niet-waterdoorlat en grondwaterstromen

Bouwvlakken (1)

Functieaanduidingen (1)

 fitnesscentrum

Bestemming

De locatie valt onder het vigerende bestemmingsplan 'Doorwerth 2013' met bestemming 'Centrum 2.' met functie aanduiding 'Fitnesscentrum.'

Informatie inzake gebruiksmogelijkheden en voorschriften is te verkrijgen via ons kantoor of bij de gemeente Renkum, dan wel via de website www.omgevingswet.overheid.nl.

Huurperiode

Een huurperiode van 5 jaar, gevolgd door verlengingsperioden van telkens 5 jaar. Korte huurperioden zijn bespreekbaar.

Opzegtermijn

12 maanden.

Huurbetaling

De totale betalingsverplichting dient per maand vooruit te worden voldaan.

Zekerheidsstelling

Een waarborgsom ter grootte van drie maanden huur en servicekosten, te vermeerderen met BTW.

Huurovereenkomst

De huurovereenkomst zal zijn gebaseerd op het model zoals is vastgesteld door de Raad voor Onroerende Zaken (ROZ) 2022 of 2015, inclusief de algemene bepalingen.

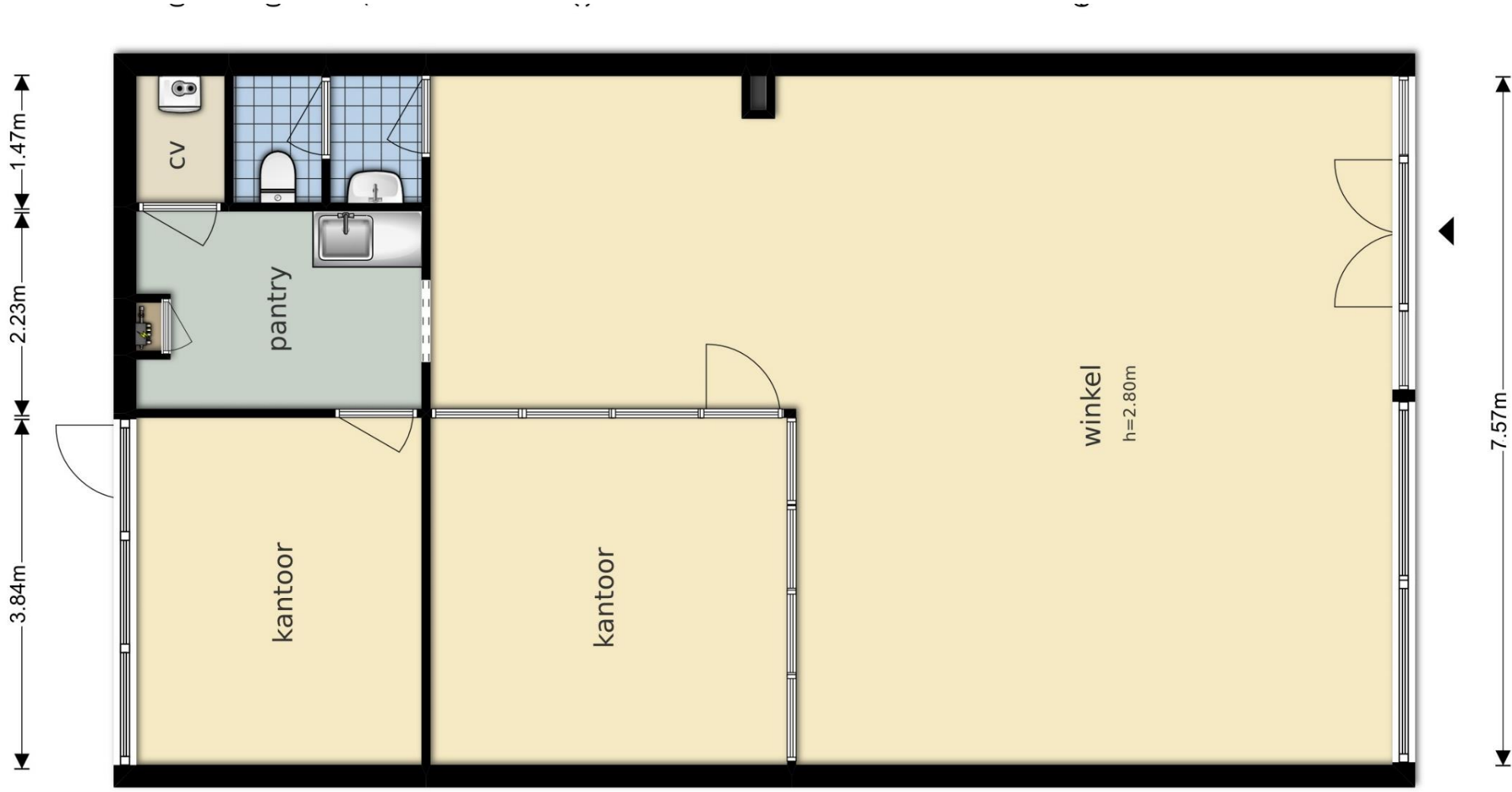
BTW

Uitgangspunt is een met BTW belaste huurprijs. Indien een huurder niet voldoet aan de voor belaste verhuur gestelde criteria zal de huurprijs zodanig worden verhoogd dat het voor verhuurder ontstane financiële nadeel volledig wordt gecompenseerd.

Huurindexatie

De huurprijs zal jaarlijks, voor het eerst 1 jaar na de huuringangsdatum, worden verhoogd op basis van de consumentenprijsindex (CPI), reeks CPI "Alle huishoudens" (2015 = 100), zoals wordt gepubliceerd door het Centraal Bureau voor de Statistiek (CBS).

**Richtersweg 368 - Doorwerth
Begane Grond**



De plattegronden zijn geproduceerd voor promotionele doeleinden en ter indicatie.
Aan de plattegronden kunnen geen rechten worden ontleend
© www.objectenco.nl



Voor nadere informatie en/of bezichtiging


Vestiging Arnhem

Vossenstraat 6 (Rozet Centre)
6811 JL Arnhem
(026) 363 84 94

Vestiging Nijmegen

Oranjesingel 60
6511 NX Nijmegen
(024) 203 70 60

info@dkmakelaars.nl
[dkmakelaars.nl](https://www.dkmakelaars.nl)

Volg ons op 

Aan deze informatie kunnen geen rechten worden ontleend.