

Winkel/kantoor



Het Ruim 43 45, 8251 EK

Dronten

TE KOOP



Kenmerken

Totale oppervlakte	236 m ²
Perceelsoppervlakte	241 m ²
Bouwjaar	Jaren 80
Verdiepingen	1



Omschrijving

Te koop:

Winkelpand in winkelcentrum "Suydersee" te Dronten van ca. 236 m². De winkel ligt op een goed doorlopende locatie schuin tegenover de Action, bij de voetgangersingang van de parkeergarage en vlak bij het horecapleintje. Het pand wordt compleet opgeleverd met plavuizen vloer, systeemplafond, verwarmingsinstallatie, airco etc. Glaspui over de volledige lengte en breedte. Door de ruime bestemming ook geschikt voor commerciële dienstverlening en horeca.

Kadastrale gegevens:

Gemeente Dronten, sectie A nummer 6127.

Groot: 241 m²

Winkelruimte:

Entree met dubbele openslaande deuren. Grote winkelruimte met veel vitrine mogelijkheden door de glazen voor- en zijpui. Achter in de winkel is een tussenwand geplaatst met daarachter de workshop/opslagruimte met bergzolder en een kantoortje. Bij de workshopruimte bevindt zich ook de pantry met vernieuwd luxe keukenblok voorzien van diverse apparatuur. Vervolgens het vernieuwde zwevend uitgevoerde toilet en de gang naar de achteruitgang.

Het systeemplafond in de winkel is vernieuwd en voorzien van Ledverlichting. Complete cv installatie aanwezig, airco, alarm, camerasysteem en glasvezel.

Bestemmingsplan Centrum Dronten: Centrumdoeleinden C1 bestemd voor: winkel, horeca (cat 1), commerciële dienstverlening,

- Schilderwerk buitenzijde 2021
- Ingerichte oplevering
- Ledverlichting in de winkel
- Goed doorlopende locatie
- Naastgelegen pand wordt een woonwinkel
- Commerciële dienstverlening en horeca toegestaan









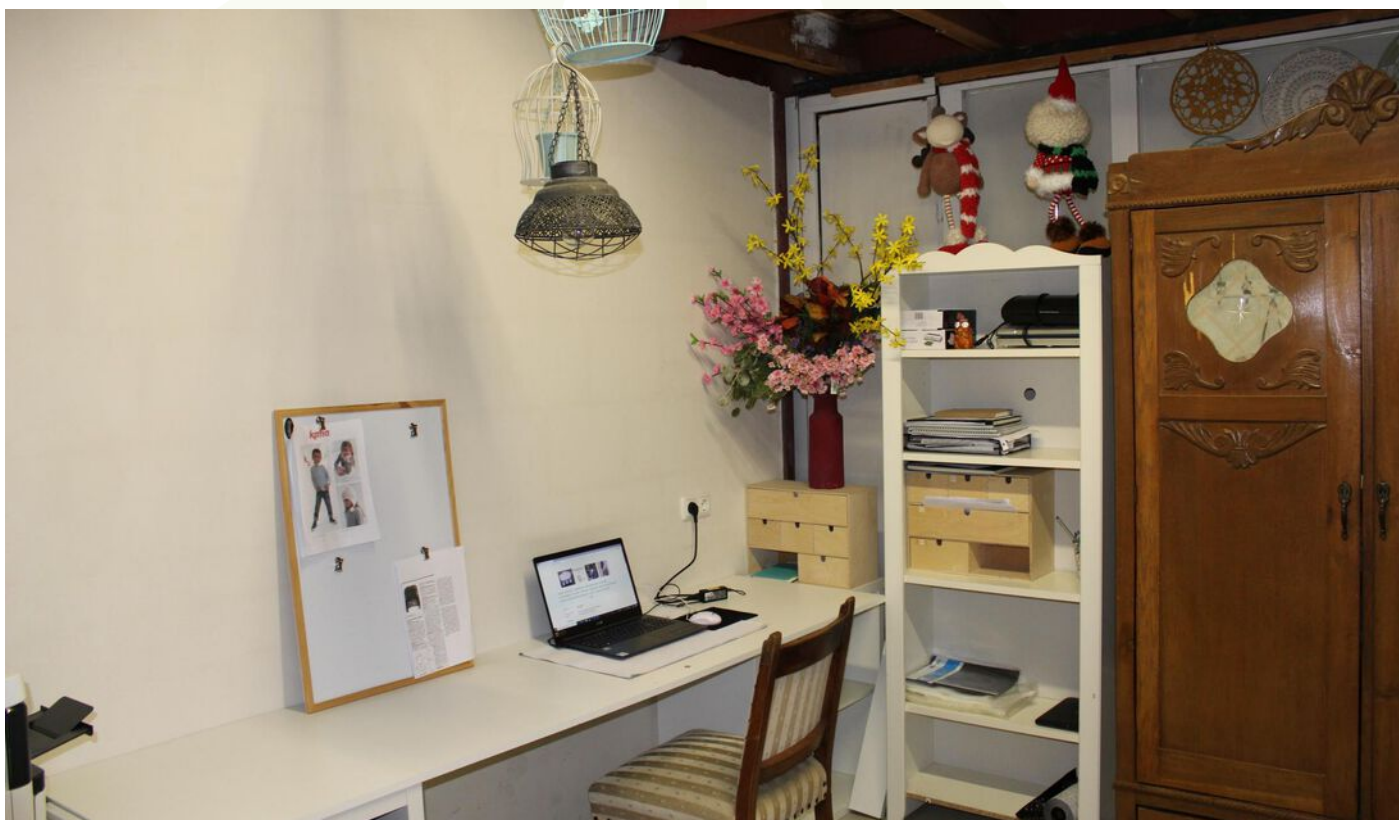








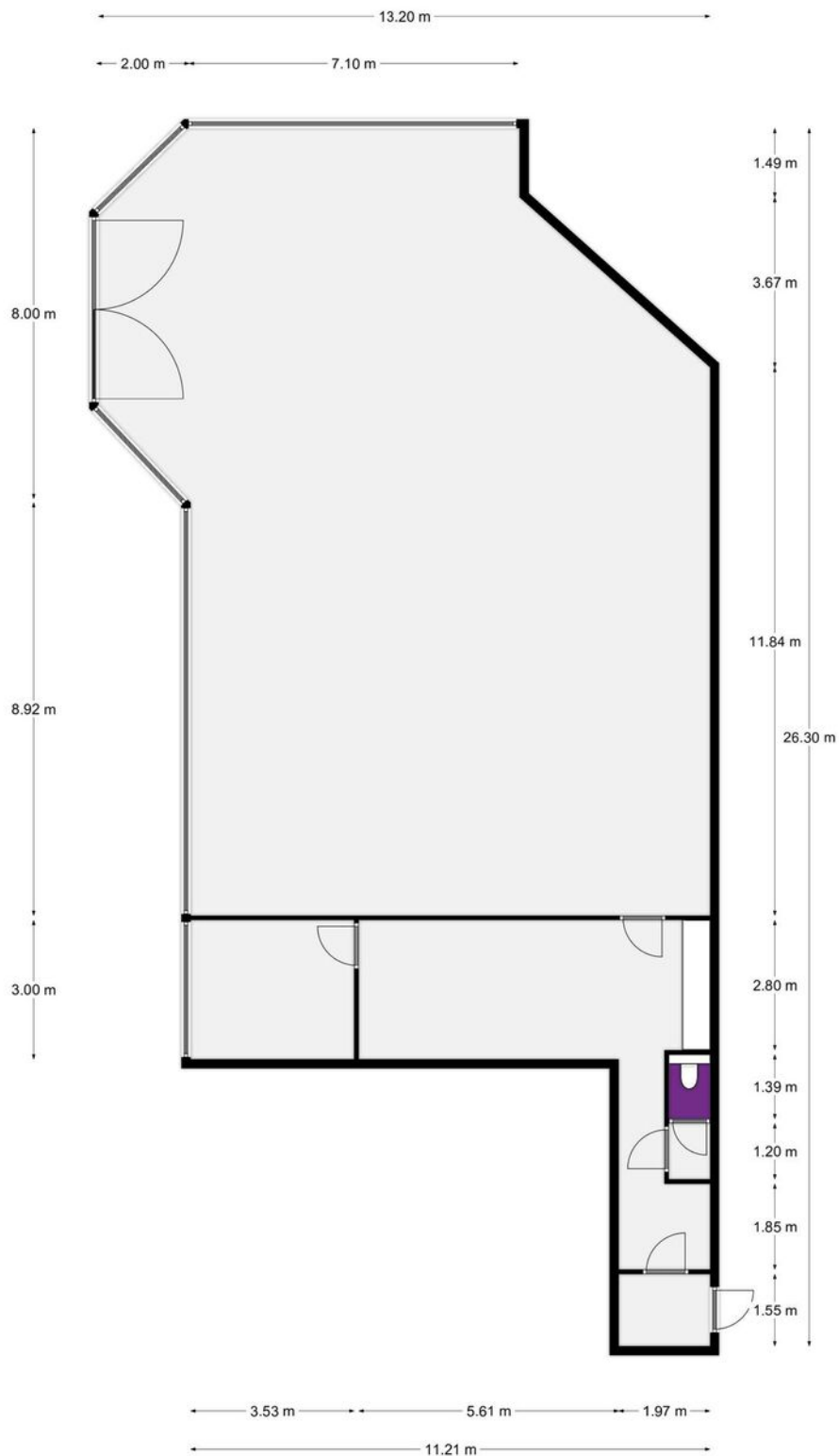












Begane grond, Het Ruim 43 te Dronten
 De plattegronden zijn geschikt voor promotionele doeleinden.
 Er kunnen geen rechten aan ontleend worden. © Topr.nl


Kadastrale kaart

Kadastrale kaart

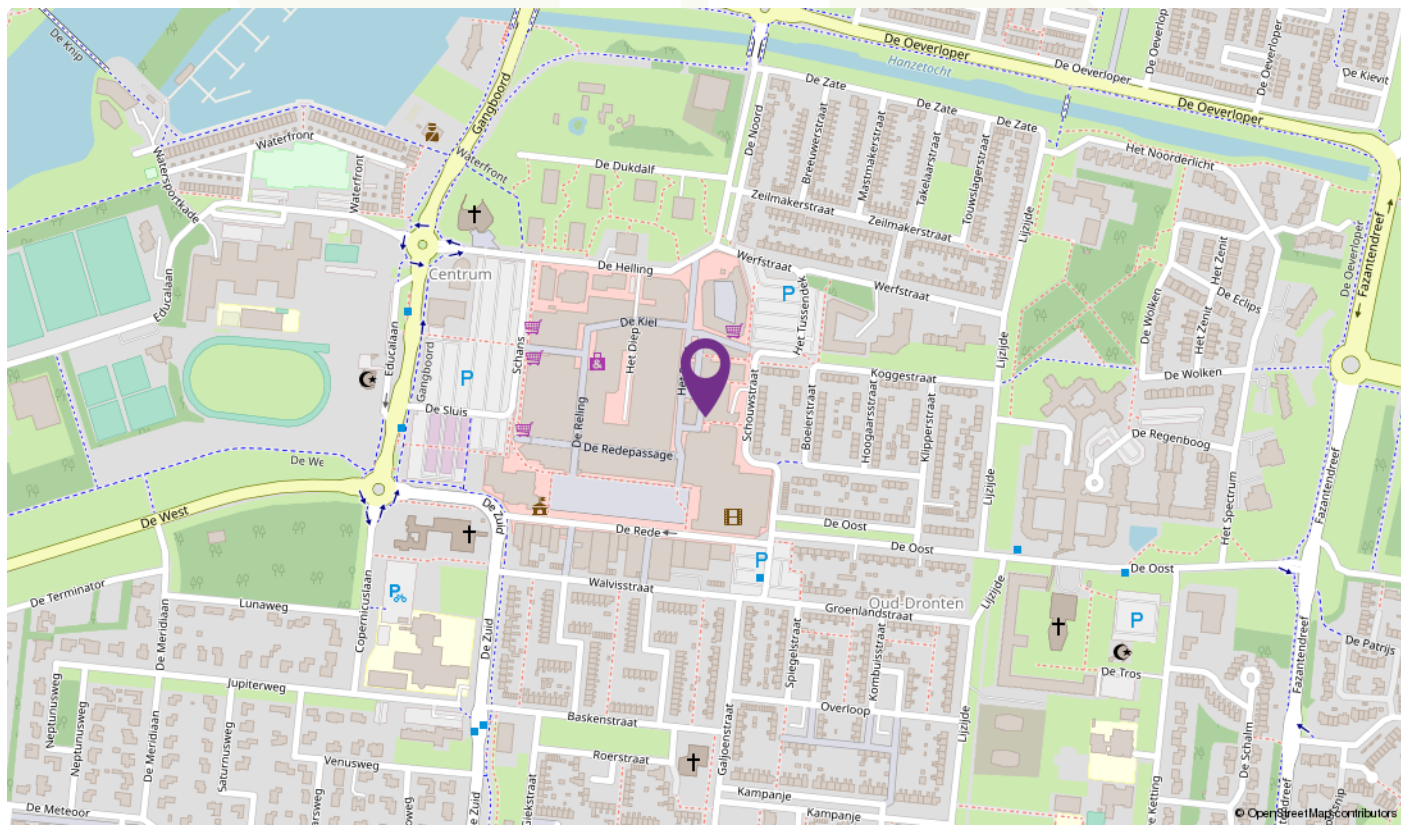
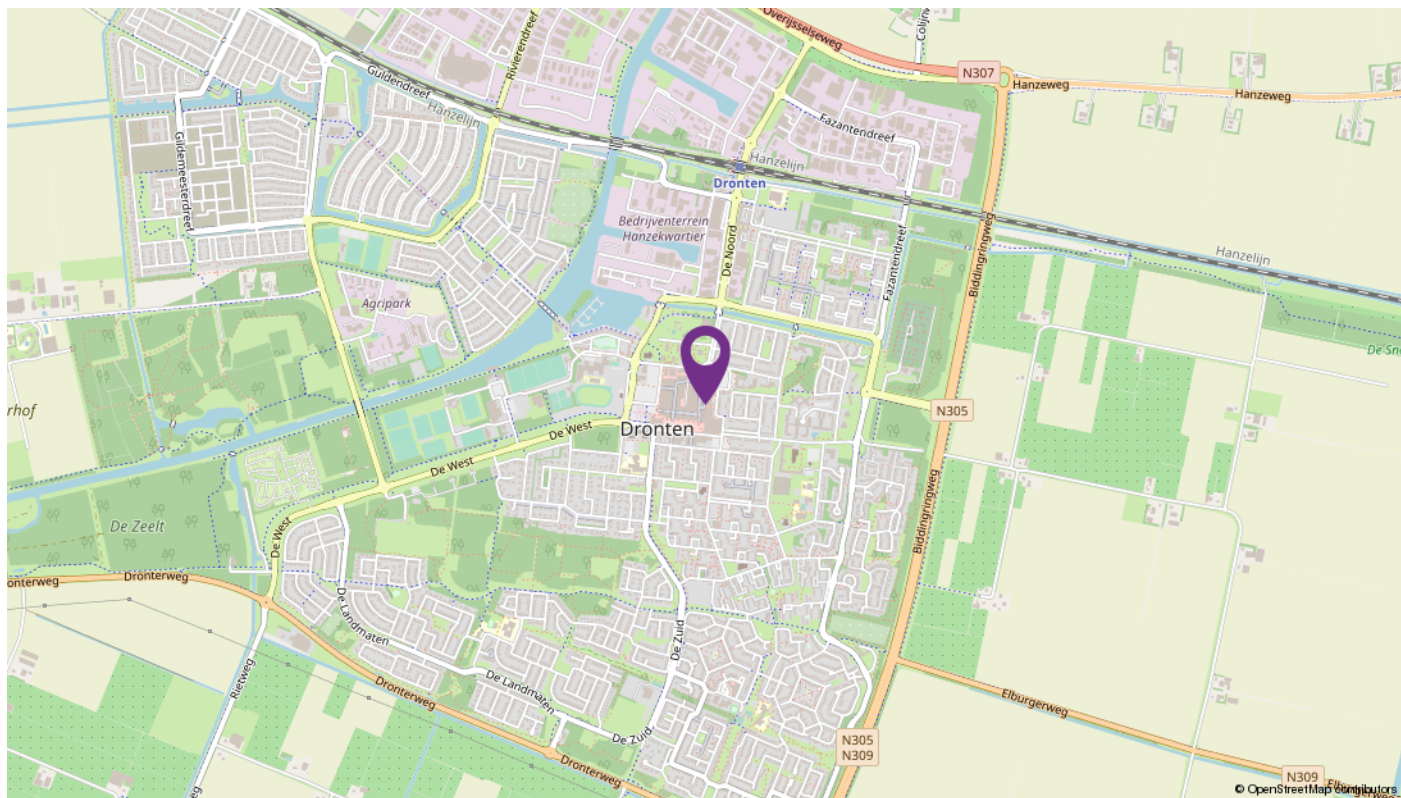
Uw referentie: Het Ruim



0 5 10 15 20 25m

<p>12345 25</p> <p>— Vastgestelde kadastrale grens — Voorlopige kadastrale grens — Administratieve kadastrale grens — Bebouwing</p> <p>Voor een eensluidend uittreksel, geleverd op 10 mei 2022 De bewaarder van het kadaster en de openbare registers</p>	<p>Schaal 1: 500</p> <p>Kadastrale gemeente Dronten Sectie A Perceel 6127</p> <p>Aan dit uittreksel kunnen geen betrouwbare maten worden ontleend. De Dienst voor het kadaster en de openbare registers behoudt zich de intellectuele eigendomsrechten voor, waaronder het auteursrecht en het databankenrecht.</p>	
--	---	---

Locatie



Over LodeVie makelaardij en taxatie



LodeVie makelaardij en taxatie is een jong makelaarskantoor en houdt zich bezig met de bemiddeling van alle soorten woningen, appartementen en woonboerderijen, agrarisch en landelijk vastgoed, bedrijfsmatig vastgoed en overig vastgoed zoals zorgboerderijen, landgoederen, woon/werk locaties en beleggingsobjecten. Voor zowel verkoop als aankoop kunt u bij ons terecht. Vanuit het kantoor in Dronten zijn we op woninggebied actief in de gemeente Dronten met natuurlijk Ketelhaven, Swifterbant, Biddinghuizen, maar ook in Lelystad zoals bijvoorbeeld op de Groene Velden, Landerijen en het Hollandse Hout zijn we goed bekend. Daarnaast zijn we regelmatig te vinden richting Kampen, de Noordoostpolder in Zeewolde en in Almere. Het agrarisch en landelijk vastgoed omvat voornamelijk het werkgebied van heel Flevoland; voornamelijk het werkgebied van heel Flevoland; Oostelijk- en Zuidelijk

Flevoland, Noordoostpolder en omgeving Kampen en richting de Veluwe. Maar u kunt ons ook treffen in bijvoorbeeld Groningen of Drenthe. Op bedrijfsmatig gebied zijn we actief in verkoop/aankoop en verhuur van bedrijfshallen, kantoren en woon/werk locaties. Zowel bestaande bouw als nieuwbouw. Naast de bemiddeling kunt u ook bij ons terecht voor een taxatie van uw onroerend goed. LodeVie is lid van de NVM, wat garant staat voor kwaliteit, kennis en integriteit. We staan ingeschreven in de registers van VastgoedCert en de NRVT in de kamers Wonen, BOG en Agrarisch & Landelijk.

Kenmerkende woorden voor ons zijn: persoonlijke aandacht, kleinschalig, tijd voor u, kennis van zaken. Wilt u eens vrijblijvend kennis maken, advies of een gratis verkoop gesprek, neem dan contact met ons op!

Aantekeningen



INTERESSE

in dit winkel/kantoorpand?



Deze vrijblijvende informatie is met grote zorgvuldigheid samengesteld. Voor de juistheid van deze informatie kan door LodeVie makelaardij en taxatie geen aansprakelijkheid worden aanvaard, noch kan aan de vermelde informatie, plattegronden en meetgegevens enig recht worden ontleend