



➤ **Verhuurbrochure**
Zuiderpoort 64 - Echt

> Algemene informatie

ECHT – ZUIDERPOORT 64

- > De winkellocatie ligt aan een drukke doorgaande weg (Aasterbergweg → Zuiderpoort) te Echt en is goed bereikbaar vanaf de A2.
- > De gemeente Echt-Susteren heeft ca. 32.000 inwoners.
- > In de directe nabijheid wordt op dit moment een Jumbo Foodmarket gebouwd.
- > Gelegen naast traffic builders als de Action en EP:Tummers.
- > Gratis parkeren voor de deur op eigen terrein.
- > De ruimte betreft het rechter deel van de bestaande showroom van Hees Lights & Living.
- > In overleg zijn er verschillende signing mogelijkheden.



> Objectinformatie

TE HUUR – ZUIDERPOORT 64 - ECHT

| | |
|-----------------------------------|---|
| Oppervlakte | Totaal circa 699 m ² BVO, waarvan ca. 385 m ² BVO gelegen op de begane grond en ca. 314 m ² BVO gelegen op de eerste verdieping. |
| Huuringangsdatum | In overleg. |
| Huurprijs | €52.500, - per jaar excl. BTW, servicekosten. |
| Huurtermijn | Tien jaar, te verlengen met periodes van vijf jaar. |
| Voorschot op servicekosten | n.v.t. |
| Promotiekosten | n.v.t. |
| Huurbetaling | Per maand vooruit. |
| Opleveringsniveau | Het object wordt casco verhuurd, doch in huidige staat opgeleverd. |
| Opzegtermijn | Twaalf maanden voor het einde van betreffende huurtermijn per aangetekend schrijven of deurwaardersexploot. |
| Indexering | Jaarlijks volgens consumenten- prijsindex (CPI), reeks CPI alle huishoudens (2015=100), gepubliceerd door het CBS, voor het eerst één jaar na ingangsdatum huurovereenkomst. |
| Huurovereenkomst | De huurovereenkomst wordt opgemaakt conform de standaard huurovereenkomst zoals vastgesteld op 17 september 2012 door de Raad voor Onroerende Zaken, aangevuld met voorwaarden van de verhuurder. |
| Zekerheidstelling | Bankgarantie of waarborgsom ter grootte van een betalingsverplichting van drie maanden huur inclusief BTW. |
| Bestemming | Huurder dient te voldoen aan de eisen die de Gemeente op basis van het vigerende bestemmingsplan stelt, inhoudende (volumineuze) detailhandel. |
| Bijzonderheden | <ul style="list-style-type: none">> Voorbehoud definitieve goedkeuring directie verhuurder;> Overige voorwaarden en condities nader overeen te komen. |

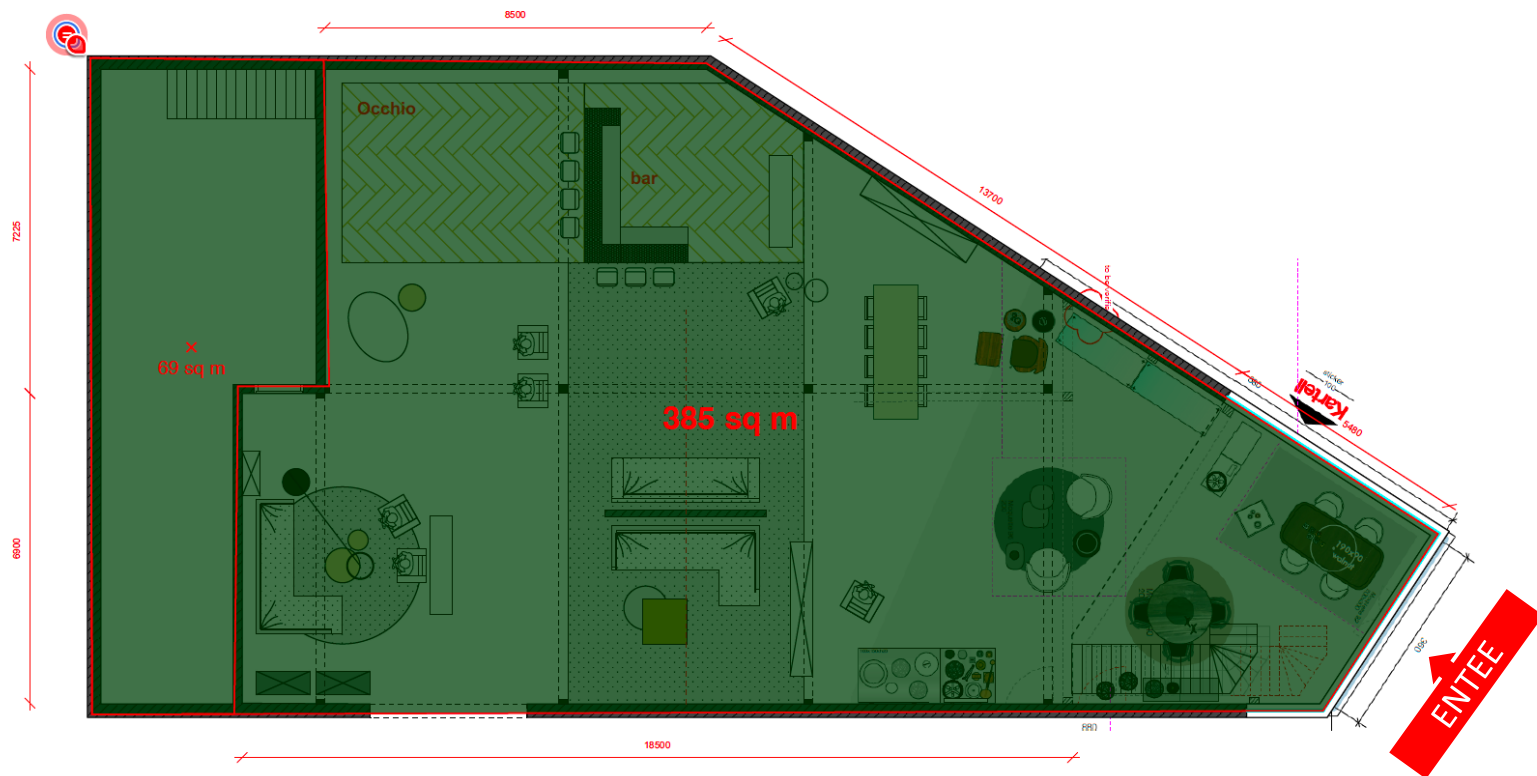
> Locatie (1)



> Locatie (2)

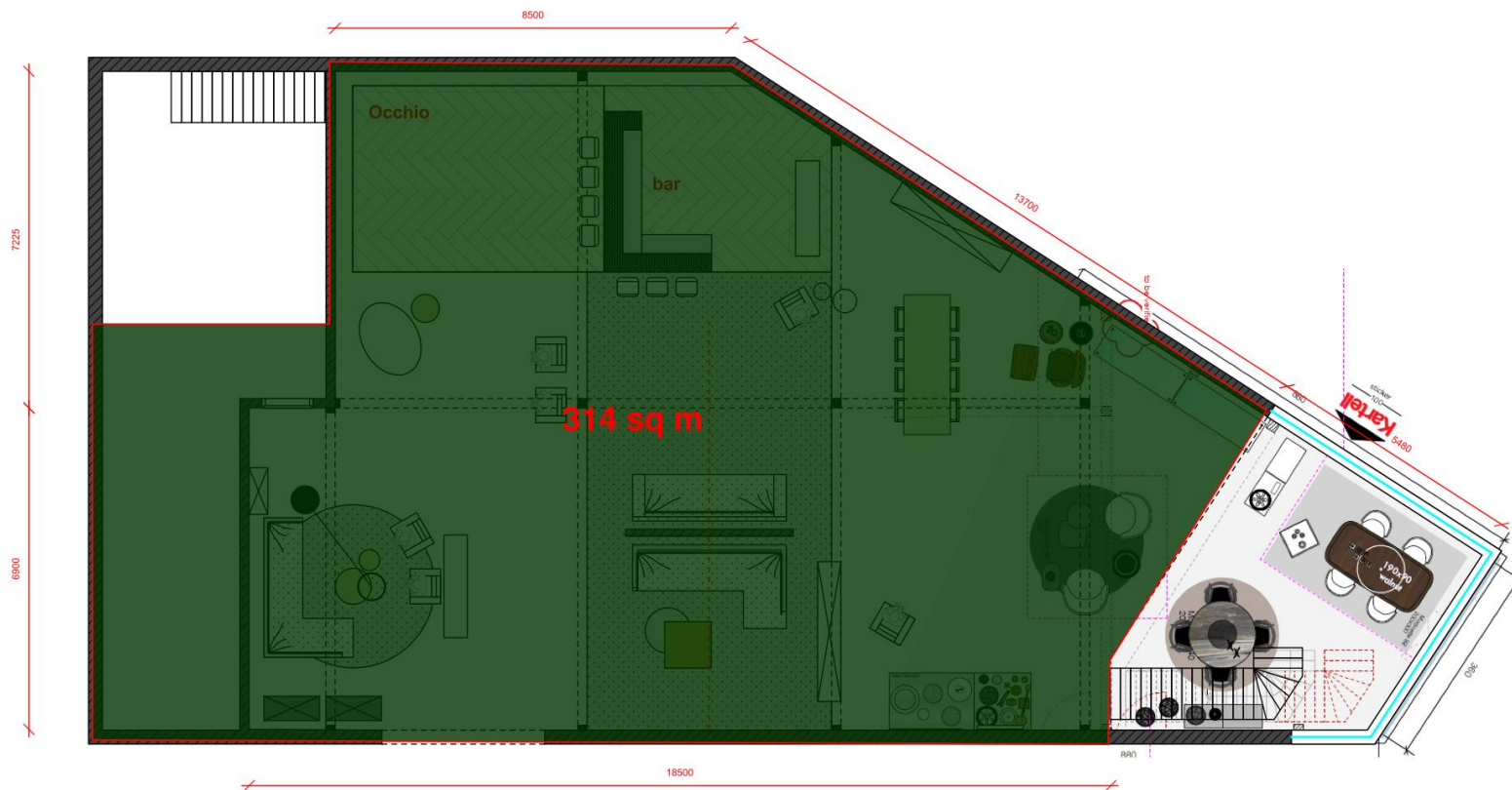


Plattegrond – begane grond



Begane grond:
totaal ca. 385 m²
waarvan ca 69 m²
magazijn

Plattegrond – verdieping



Verdieping: totaal
ca. 314 m²

Creating Retail Parks B.V.

Floris Versterlaan 65C

2316 DZ Leiden

071 887 66 00

info@creatingretailparks.nl

CONTACT

DISCLAIMER

De in de brochure getoonde informatie is door CRP met zorg samengesteld, doch voor de juistheid en volledigheid daarvan kan niet worden ingestaan. CRP verstrekt door middel van deze brochure louter informatie over objecten die worden aangeboden. Wijzigingen kunnen zonder voorafgaande mededeling worden aangebracht. CRP aanvaardt geen enkele aansprakelijkheid voor onjuistheden en onvolledigheden van de in deze brochure opgenomen informatie.