



> Verhuurbrochure
Woonboulevard Nijbracht - Emmen

> Algemene informatie

WOONBOULEVARD NIJBRACHT

- > Woonboulevard Emmen is gelegen aan de Nijbracht te Emmen.
- > Winkellocatie bestaat uit drie aparte gebouwen van in totaal ruim 36.000 m² BVO.
- > Door zichtlocatie vanaf de rondweg is de boulevard goed te bereiken vanuit haar omgeving en vanuit Emmen zelf.
- > Landelijke formules die zich reeds op de boulevard hebben gevestigd zijn onder andere Praxis, Karwei, Beter Bed, Leen Bakker, Superkeukens, Pronto Wonen, Welkoop, Jysk en Prominent.



VERZORGINGSGBIED

10 autominuten

- > stad Emmen 56.931

20 autominuten

- > gemeente Emmen (ex. stad Emmen) 50.591
- > gemeente Coevorden 35.354
- > gemeente Borger-Odoorn 25.390

TOTAAL (cumulatief) 168.266

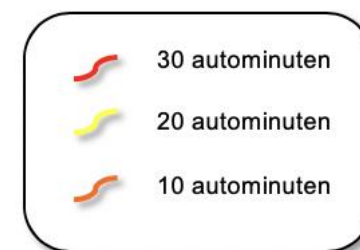
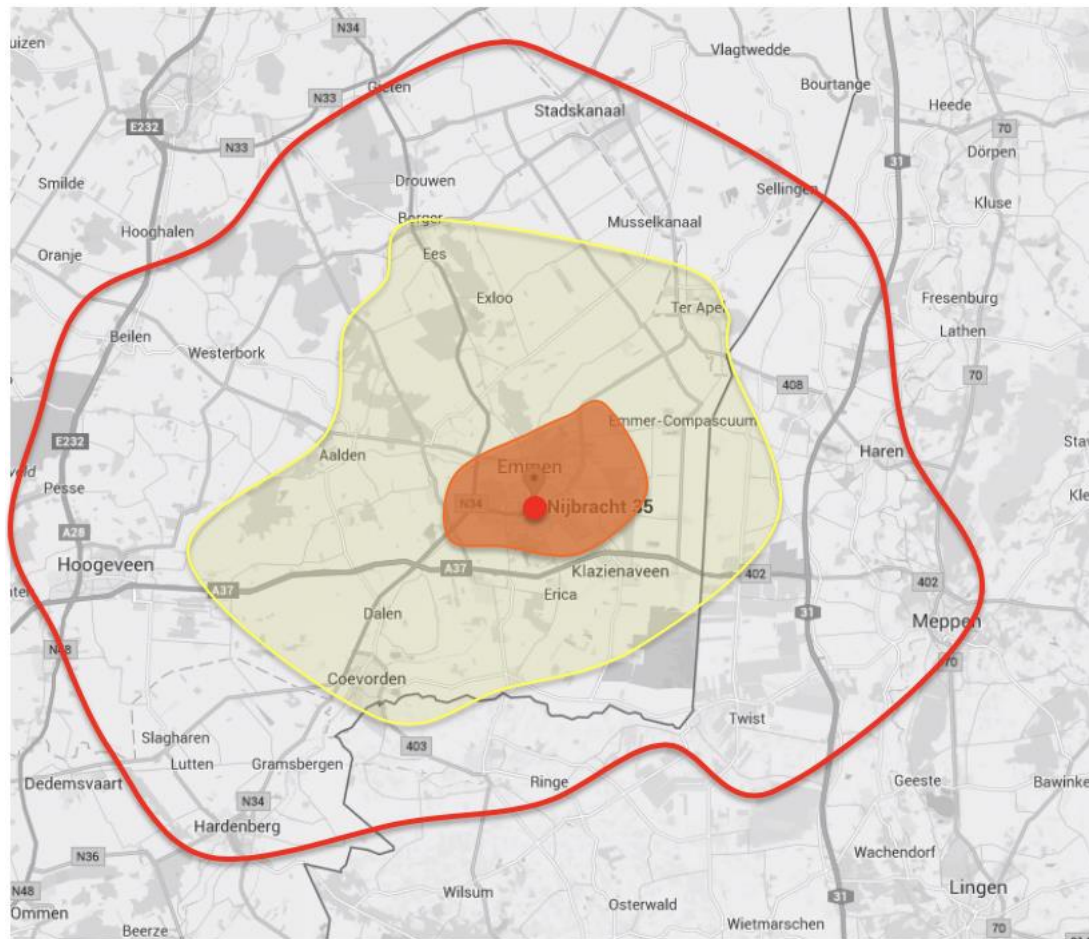
30 autominuten

- > gemeente Hardenberg 59.796
- > gemeente Hoogeveen 55.287
- > gemeente Midden-Drenthe 33.467
- > gemeente Vlagtwedde (o.a. Ter Apel) 9.671
- > gemeente Stadkanaal 32.408
- > gemeente Vlagtwedde (o.a. Sellinga) 16.319
- > gemeente Haren 19.216

TOTAAL (cumulatief) 394.430

- > gemeente Ringe (DL) 2.081
 - > gemeente Twist (DL) 9.499
 - > gemeente Meppen (DL) 34.549
- TOTAAL (cumulatief) 440.559**

> Verzorgingsgebied



> Objectinformatie

TE HUUR – NIJBRACT 82

Winkelunit	Circa 1.933 m ² VVO verdeeld over circa 993 m ² VVO op de begane grond en circa 940 m ² op de verdieping.
Huuringangsdatum	In overleg.
Huurprijs	Op aanvraag.
Huurtermijn	5 jaar te verlengen met telkens 5 jaar.
Huurbetaling	Per drie (3) maanden vooruit.
Parkeren	Voldoende en gratis parkeergelegenheden beschikbaar op eigen terrein.
Opzegtermijn	Twaalf maanden voor het einde van betreffende huurtermijn per aangetekend schrijven of deurwaardersexploit.
Servicekosten	<p>€ 2,50 per m² BVO per jaar, exclusief BTW op basis van voor- en nacalculatie.</p> <p>Hiervoor worden de volgende leveringen en diensten uitgevoerd:</p> <ul style="list-style-type: none">> levering elektra algemene voorzieningen;> netwerkkosten elektra;> preventief onderhoud automatische toegangsdeuren;> belastingen zoals rioolrecht en vervuiling oppervlakte water, uitgaande van kantoorgebruik;> periodiek onderhoud aan daken en goten;> schoonhouden terrein (wekelijks);> groenvoorziening en (parkeer)terreinen;> ijs en sneeuwvrij houden van terrein;> lampen vervangen buitenterrein.

> Objectinformatie

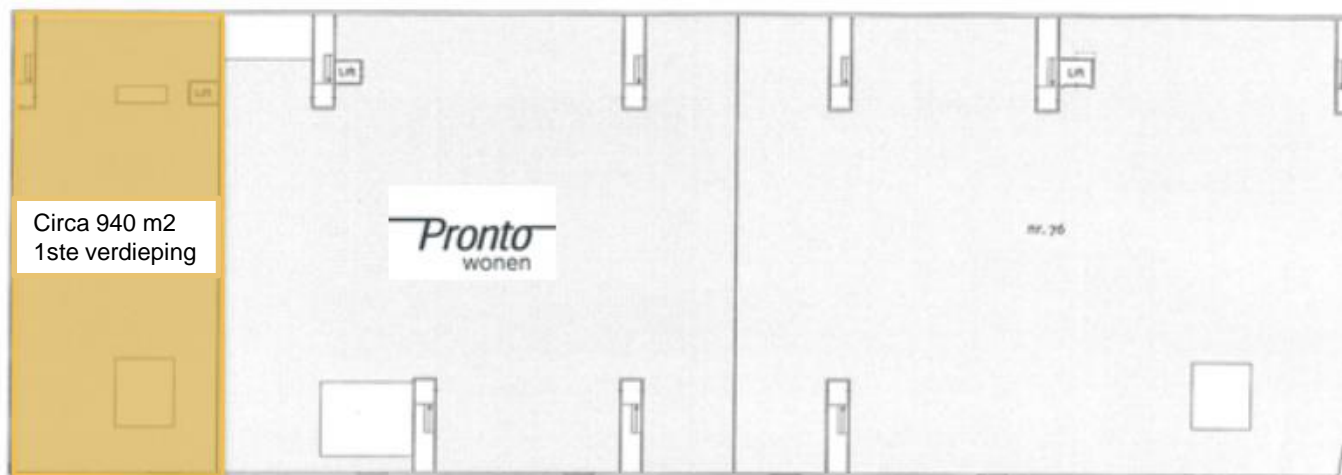
TE HUUR – NIJBRACHT 82

Indexering	Jaarlijks volgens consumenten- prijsindex (CPI), reeks CPI alle huishoudens (2015=100), gepubliceerd door het CBS, voor het eerst één jaar na ingangsdatum huurovereenkomst.
Huurovereenkomst	De huurovereenkomst wordt opgemaakt conform de standaard huurovereenkomst zoals vastgesteld op 2012 door de Raad voor Onroerende Zaken, aangevuld met voorwaarden van de verhuurder.
Zekerheidstelling	Bankgarantie ter grootte van drie maanden huur en service - en promotiekosten, beiden te vermeerderen met de BTW.
Opleveringsniveau	In huidige staat opgeleverd, doch casco verhuurd.
Omzetbelasting	Huurder zal met het aangaan van de huur, dan wel jaarlijks gedurende huurperiode verklaren dat 90% of meer van zijn zakelijke prestaties BTW-plichtig zijn. Indien na enige tijd blijkt dat dit niet het geval is, is huurder aan verhuurder een bedrag verschuldigd vergelijkbaar met alle hieruit voortvloeiende schade in het verleden en in de toekomst.
Bestemming	Winkelruimte en andere bedrijfsruimte in de zin van artikel 7: 290 BW. Huurder dient te voldoen aan de eisen die de Gemeente op basis van de te verlenen vrijstelling. Tevens zal huurder het gehuurde enkel gebruiken t.b.v. haar formule zoals staat beschreven in het KvK (bedrijfsactiviteiten).
Bijzonderheden	Voorbehoud definitieve goedkeuring directie verhuurder.
Disclaimer	Deze informatie is geheel vrijblijvend. Alle gegevens zijn met zorg samengesteld. Ten aanzien van de juistheid kan geen aansprakelijkheid worden aanvaard. Aan de informatie en aanbieding kunnen geen rechten worden ontleend.

Plattegrond – begane grond



Plattegrond – eerste verdieping



Voorzijde

➤ Foto – beschikbare ruimte





Creating Retail Parks B.V.

Elisabethhof 19

2353 EW Leiderdorp

071 887 66 00

info@creatingretailparks.nl

CONTACT