



WINKELRUIMTE

GILDENBURG 74 A GOUDA



TE KOOP € 475.000,- k.k.
ca. 193 m²

Kenmerken

Vraagprijs

€ 475.000,- k.k.

Oppervlakte

Circa 193 m²

Bouwjaar

1979

Parkeerfaciliteiten

Op het aan de voorzijde gelegen parkeerterrein is voldoende ruimte voor gratis parkeren.

Datum van aanvaarding

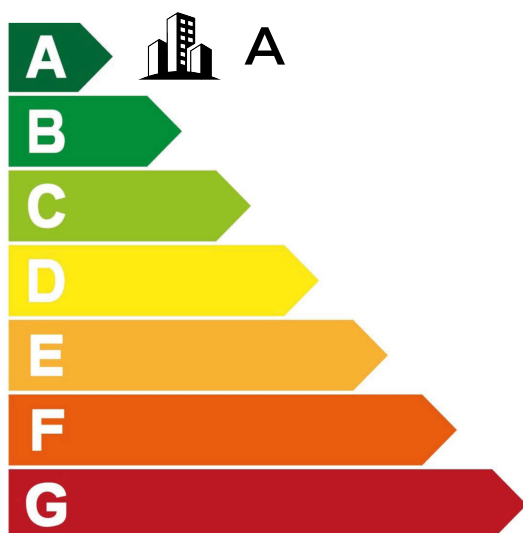
In overleg.

Opleveringsniveau

- dubbele deur aan de voorzijde;
- verlichting;
- koeling en verwarming middels airco;
- vrije hoogte circa 6 meter;
- pantry unit inclusief close-in boiler;
- betegeld toilet inclusief fontein.

Energielabel

Geldig tot februari 2026.





Algemeen

Het betreft hier een goed verhuurd beleggingsobject, gelegen in het immer populaire overdekte winkelcentrum Bloemendaal. Deze hoekwinkelruimte heeft een totale oppervlakte van circa 193 m² en een frontbreedte van circa 36 meter (28,8 meter aan de buitenzijde van het winkelcentrum en 7,2 meter aan de binnenzijde). Let op: de winkel is momenteel verhuurd aan Gefixt.nl, een winkel gespecialiseerd in smartphone-reparaties en verkoop van accessoires, zij verhuren zelf een deel onder aan een kapperszaak.

De winkel bevindt zich op een prominente zichtlocatie van het parkeerterrein. Winkelcentrum Bloemendaal is in 2011 volledig gemoderniseerd en heeft een totale oppervlakte van ruim 16.000 m². In het winkelcentrum zijn diverse nationale en internationale winkelketens gevestigd, evenals supermarkten zoals Jumbo, Albert Heijn en Lidl. De winkel is gesitueerd naast Kruidvat en Kippie, en in de directe omgeving van de Keurslager. Verder zijn er diverse andere winkelketens in het winkelcentrum gevestigd, zoals HEMA, Primera, Etos en Blokker.

Bereikbaarheid:

De bereikbaarheid is uitstekend, zowel met de auto als met het openbaar vervoer. Er is ruim voldoende gratis parkeergelegenheid rondom en op het dak van het winkelcentrum.

Gebruiksmogelijkheden:

Het object is geschikt voor diverse winkel-, dienstverlenings- en lichte horeca doeleinden.

Algemeen

Oppervlakte:

De totale oppervlakte bedraagt circa 193 m², geheel gelegen op de begane grond.

Oplevering:

In overleg.

Opleveringsniveau:

De winkelruimte is casco verhuurd, maar momenteel door huurder ingericht en onder andere voorzien van:

- dubbele deur aan de voorzijde;
- verlichting;
- koeling en verwarming middels airco;
- vrije hoogte circa 6 meter;
- pantry unit inclusief close-in boiler;
- betegeld toilet inclusief fontein.

Energielabel:

Thans label A, geldig tot februari 2026.

Koopsom:

€ 475.000,- k.k., te vermeerderen met de wettelijk verschuldigde omzetbelasting.

Oplevering:

In verhuurde staat, 'as is where is'. De winkel is thans aan één huurder verhuurd, te weten Gefixt.nl. Zij verhuren een deel van circa 80 m² onder aan een kapperszaak. Vraag ons naar de huuruitgangspunten.

Kadaster:

Gemeente: Gouda

Sectie: M

Nummer: 7350

Index: A80

VVE:

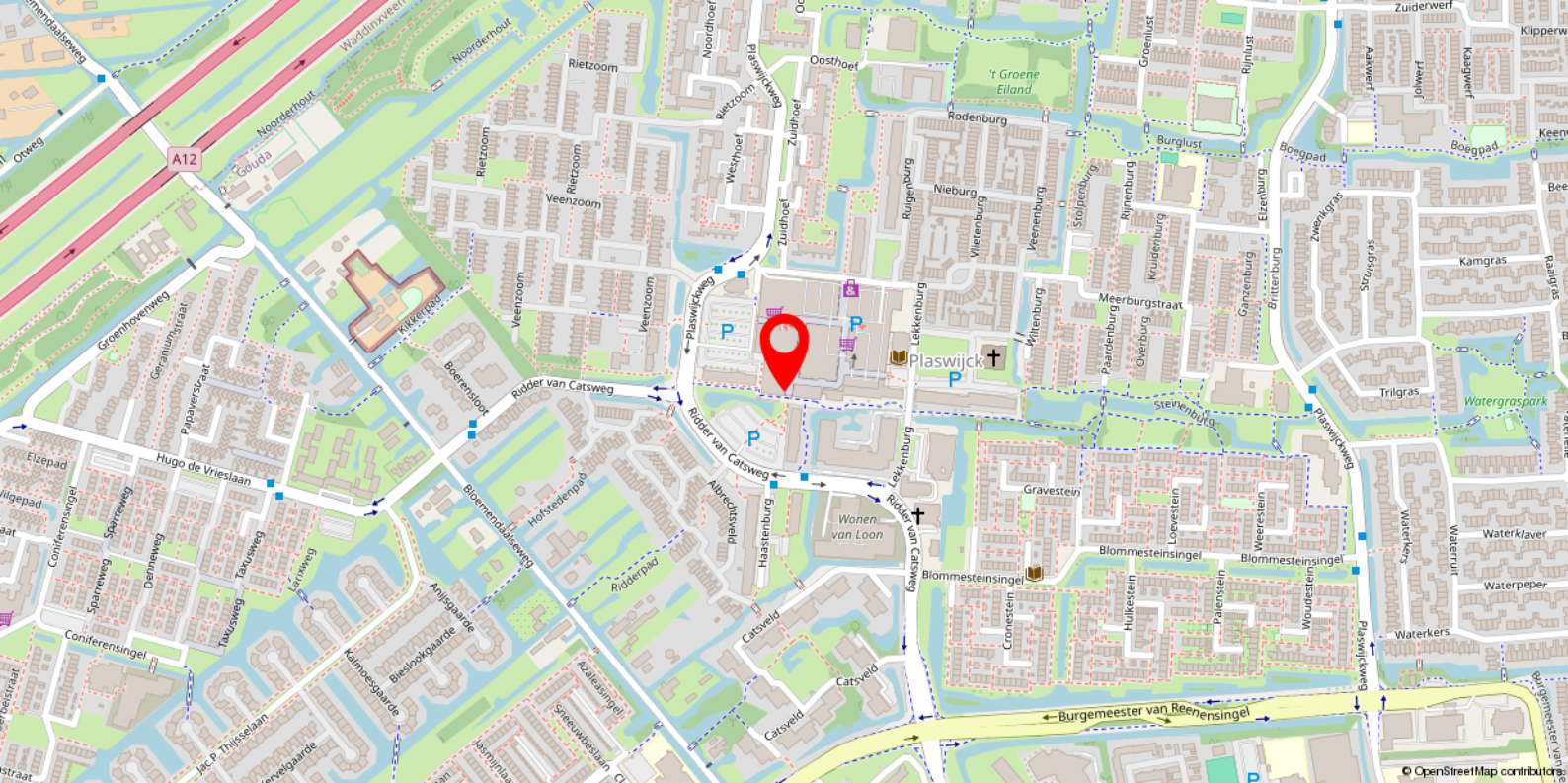
Het betreft hier een actieve Vereniging van Eigenaren met een eigen beheerder. De jaarlijkse bijdrage VVE bedraagt circa € 15.072,-, hiervan wordt jaarlijks € 5.550,- aan huurder doorbelast. De VVE ziet toe op jaarlijks en periodiek onderhoud, de opstalverzekering, het schoonmaken en de promotie van het winkelcentrum, en nog veel meer. Dit levert eigenaar naast belastingen nagenoeg weinig tot geen andere jaarlijkse kosten op.

Bijzonderheden

Elke transactie behoeft de nadrukkelijke goedkeuring van eigenaar.

Disclaimer

Deze vrijblijvende projectinformatie mag niet worden beschouwd als een aanbieding of offerte. Indien u een aanbieding wenst, kan Basis Bedrijfshuisvesting deze, na goedkeuring door de opdrachtgever, op basis van specifieke gegevens verzorgen. Aan de samenstelling van deze vrijblijvende projectinformatie is de grootst mogelijke zorg besteed. Het gebruik ervan geschiedt voor eigen risico. Aan deze projectinformatie kunnen geen rechten worden ontleend. Basis Bedrijfshuisvesting aanvaardt geen enkele aansprakelijkheid voor schade als gevolg van de inhoud alsmede het gebruik van deze vrijblijvende projectinformatie.



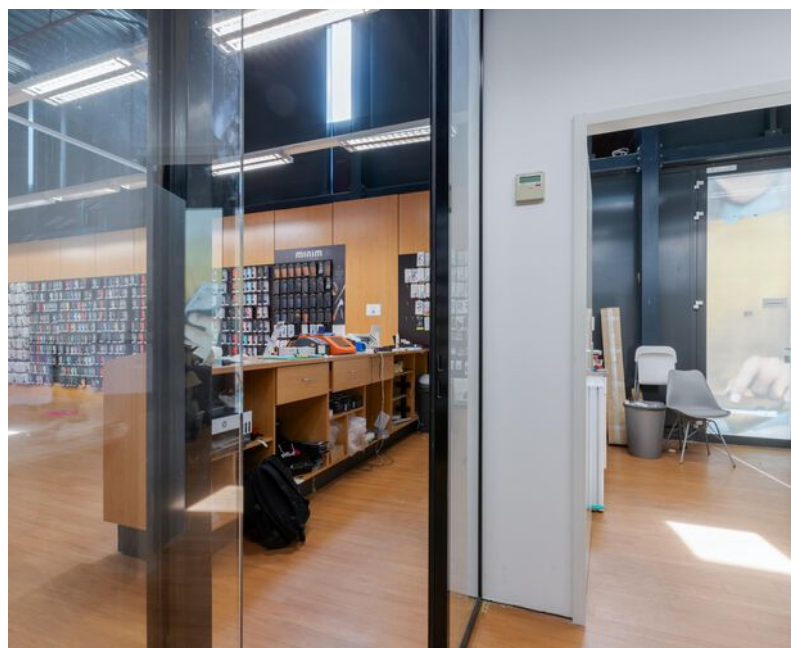
Locatie

De winkel bevindt zich op een prominente zichtlocatie van het parkeerterrein. Winkelcentrum Bloemendaal is in 2011 volledig gemoderniseerd en heeft een totale oppervlakte van ruim 16.000 m². In het winkelcentrum zijn diverse nationale en internationale winkelketens gevestigd, evenals supermarkten zoals Jumbo, Albert Heijn en Lidl. De winkel is gesitueerd naast Kruidvat en Kippie, en in de directe omgeving van de Keurslager. Verder zijn er diverse andere winkelketens in het winkelcentrum gevestigd, zoals HEMA, Primera, Etos en Blokker.

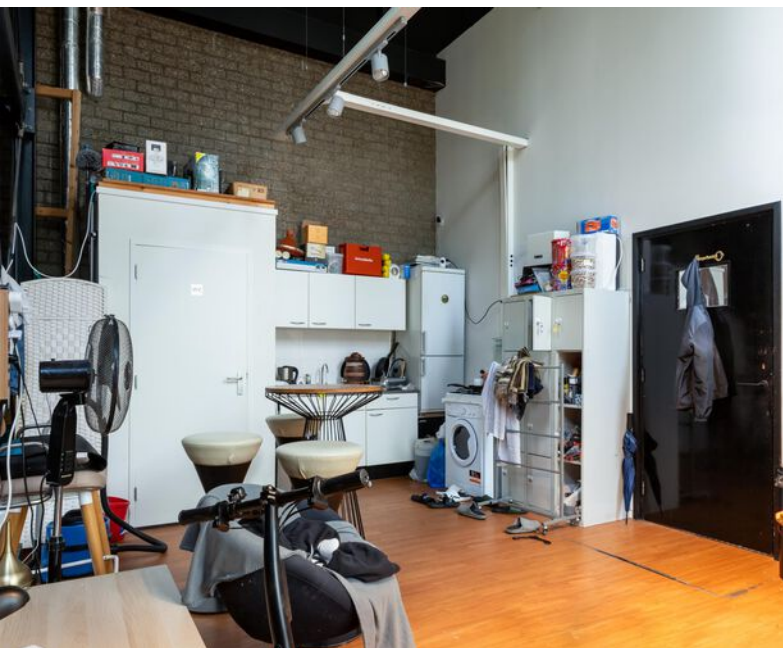
Bereikbaarheid:

De bereikbaarheid is uitstekend, zowel met de auto als met het openbaar vervoer. Er is ruim voldoende gratis parkeergelegenheid rondom en op het dak van het winkelcentrum.



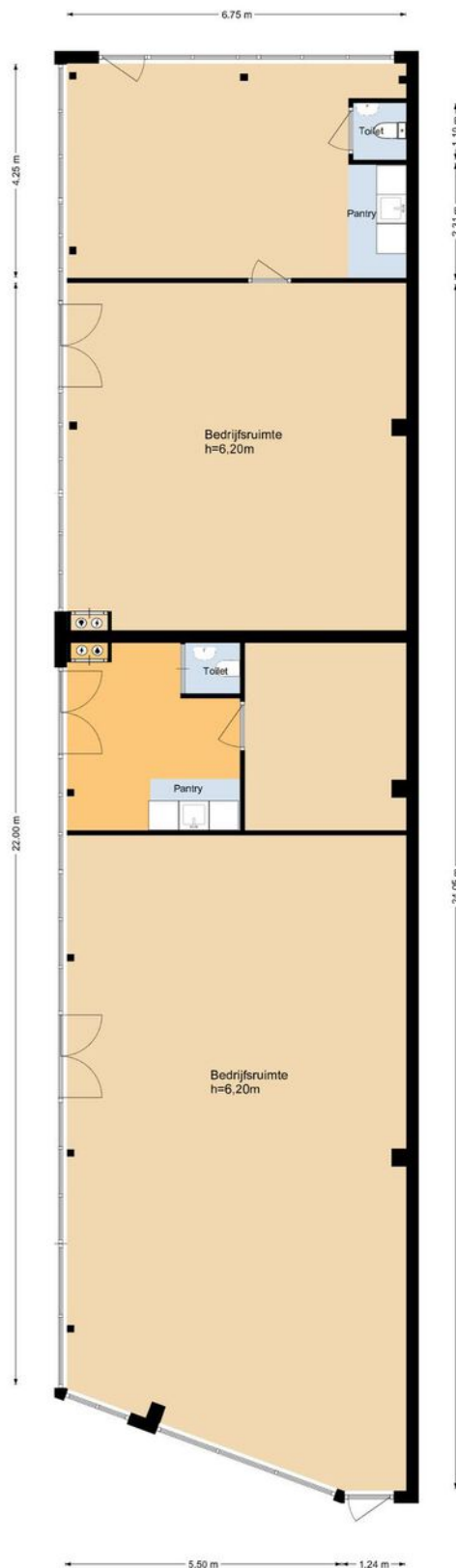






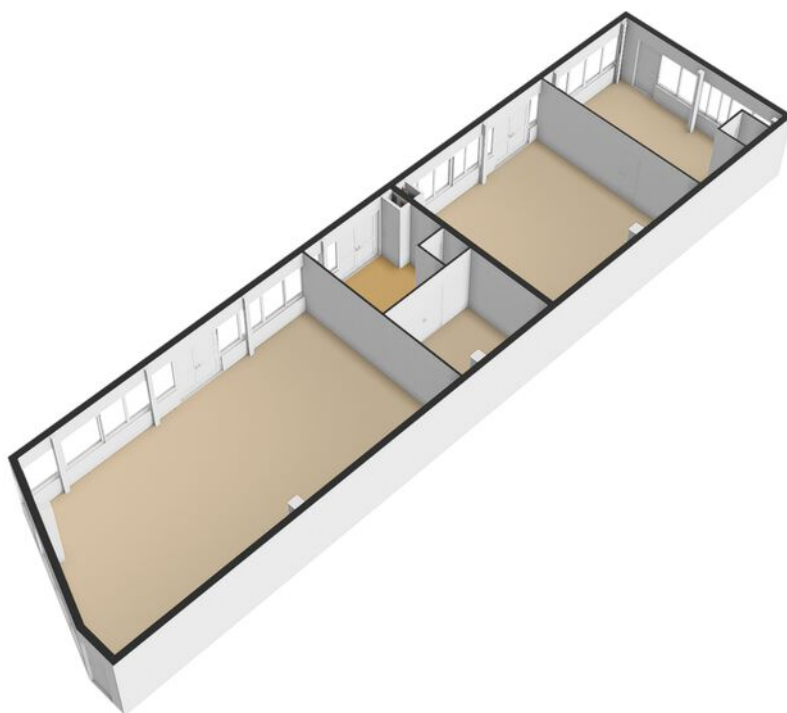


Plattegrond



Gildeburg 74a, Gouda
begane grond

Plattegrond



Heeft u interesse in dit pand?

Neem dan zo snel mogelijk contact met ons op



Kantoor Gouda

Vredebest 1
2801 AS Gouda



(0182) 525 700



gouda@basis.nl

Waarom kiezen voor Basis?

- ✓ Al 35 jaar de marktleider in de Randstad
- ✓ Deskundig advies met een persoonlijke touch
- ✓ Gedreven om het beste eindresultaat te behalen
- ✓ Proactief, communicatief en altijd een vast aanspreekpunt
- ✓ NVM Business Makelaar
- ✓ Vastgoed gecertificeerd

Bezichtiging inplannen? Bel (0182) 525 700