



KOOISTRA ♦ FEENSTRA

TE HUUR

# HET HOUT 65 GRONINGEN





# KEY FACTS



**Kantoorruimte**



**Totaal ca. 96,5 m<sup>2</sup>**



**Beschikbaar per 15 februari 2025**



**Energielabel E**



**€ 25.700,- per jaar**





# INFORMATIE

Aan de rand van Retailpark Sontplein is een multifunctionele ruimte beschikbaar voor de verhuur. De ruimte beschikt over een frontbreedte van circa 7,6 meter en is geschikt voor diverse doeleinden. Het gebied is thans nog volop in ontwikkeling en is goed bereikbaar.

## Object

Het Hout 65 (9723 LB) Groningen

## Soort

Kantoorruimte

## Bestemmingsomschrijving

Zakelijke dienstverlening en/of horecabedrijven in de categorieën horeca-1, horeca-2 en horeca-3 ter plaatse van de aanduiding 'specifieke vorm van gemengd-1'.

## Oppervlakte

Verdieping	Oppervlakte
Begane grond	ca. 96,5 m <sup>2</sup>
<b>Totaal</b>	<b>ca. 96,5 m<sup>2</sup></b>

## Frontbreedte

Zijde	Lengte
Het Hout	ca. 7,6 meter
<b>Totaal</b>	<b>ca. 7,6 meter</b>





# INFORMATIE

## Locatie

Gelegen aan de oostzijde van het centrum van Groningen, op een zeer dynamische locatie, waar de afgelopen jaren veel is ontwikkeld op het gebied van perifere detailhandel en woningbouw (Eemskwartier). Ook zal het aangrenzende gebied de komende jaren volop in ontwikkeling zijn. De locatie ligt op loopafstand van de Grote Markt, nabij een aantal belangrijke uitvalswegen aan een drukke doorgaande route, tegenover het 'Retailpark Sontplein' met o.a. IKEA, Decathlon, MediaMarkt, Kwantum, Leen Bakker, Jysk, Broekhuis Fietsen, Fietsvoordeelshop, Pet's Place Boerenbond, Coolblue, Toychamp, X2O, Tuinmeubelzaak Buitenhof, Keukenconcurrent, Mandemakers Keukens, Keukenkampioen, McDonalds, KFC, DAKA Sport etc. De aangeboden ruimte maakt onderdeel uit van de commerciële plint onder de "Kop van Oost" waar o.a. gevestigd is Kamera Express, Subway en Sushi Mall.





---

# INFORMATIE

## Opleveringsniveau

In overleg. Verhuurd wordt uitsluitend het casco.

## Parkeren

Voor de deur bevinden zich parkeerplaatsen, betaald parkeren. Op het tegenover gelegen Retailpark bevinden zich meer dan 1.000 parkeerplaatsen.

## Bereikbaarheid

Zowel per auto, met het openbaar vervoer als met de fiets is het object goed bereikbaar door de ligging ten opzichte van diverse uitvalswegen.

## Energielabel

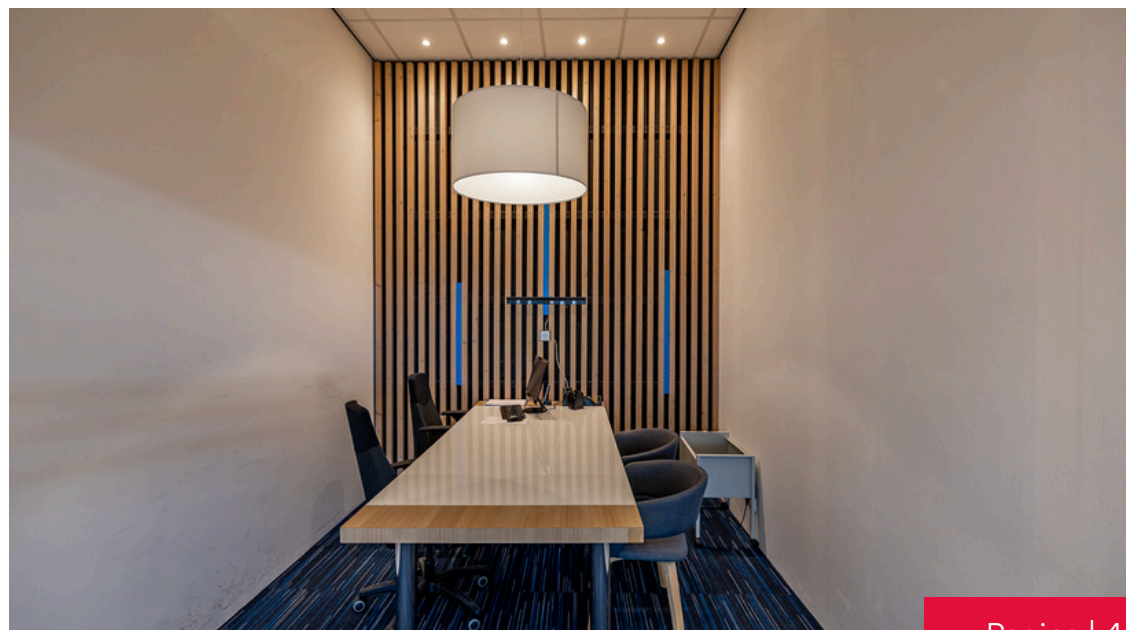
Labelklasse: E

Energie-index: 1,53

Geldig tot: 9 februari 2028

## Aanvaarding

Per 15 februari 2025







# VOORWAARDEN



## Huurvoorwaarden

Huurovereenkomst	ROZ model 2012 / 2015
Huurperiode	5 jaar
Verlenging	met telkens 5 jaar
Opzegtermijn	12 maanden
Huurbetaling	per maand bij vooruitbetaling
Huurprijsindexering	jaarlijks, voor het eerst 1 jaar na huuringangsdatum (op basis van het CPI alle huishoudens (2015=100))
Zekerheidsstelling	waarborgsom van 3 maanden huur, servicekosten en btw

## Huurprijs

€ 25.700,- per jaar, te vermeerderen met btw

## Voorschot servicekosten

€ 25,- per maand, te vermeerderen met btw



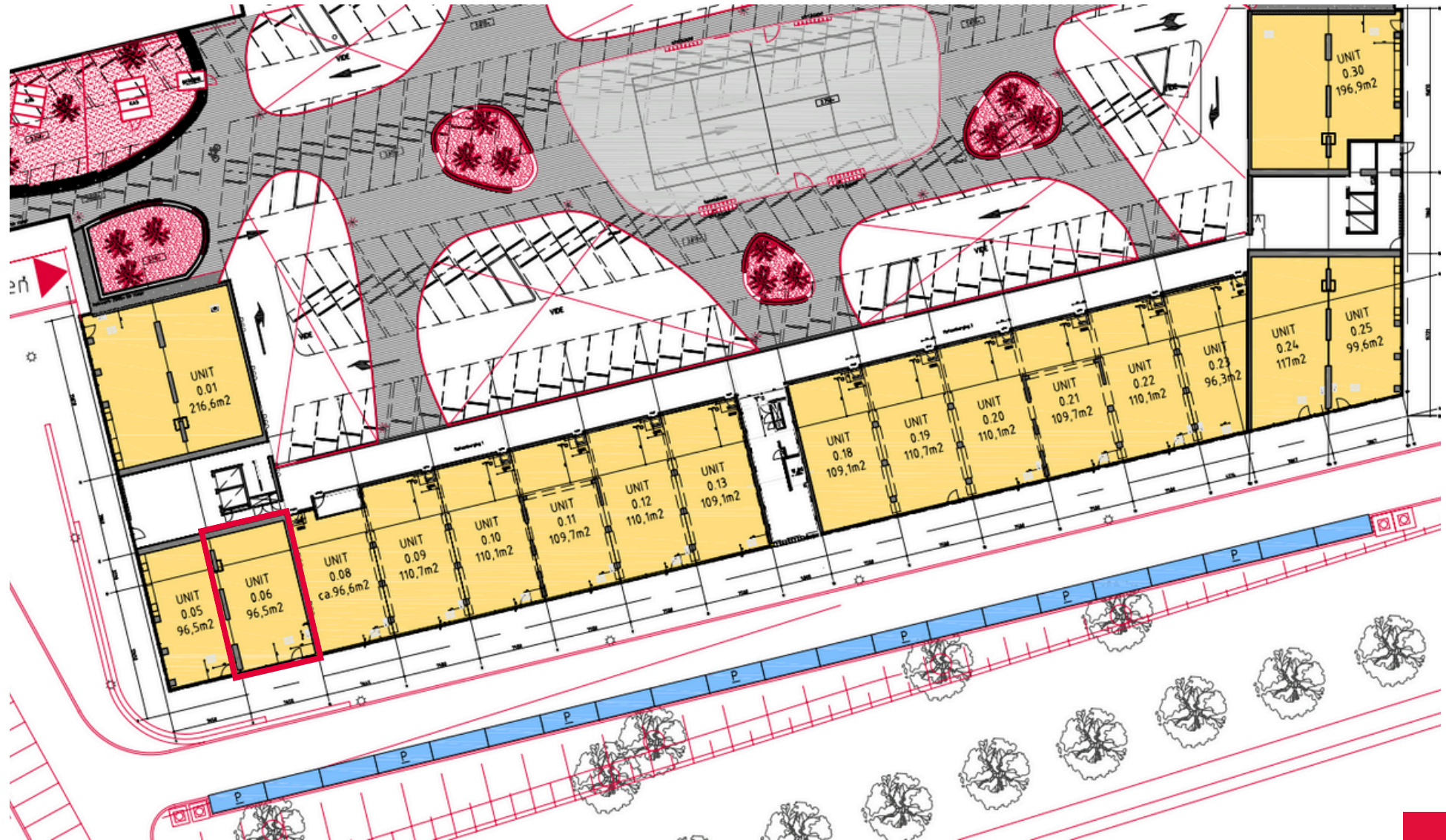
# FOTO'S





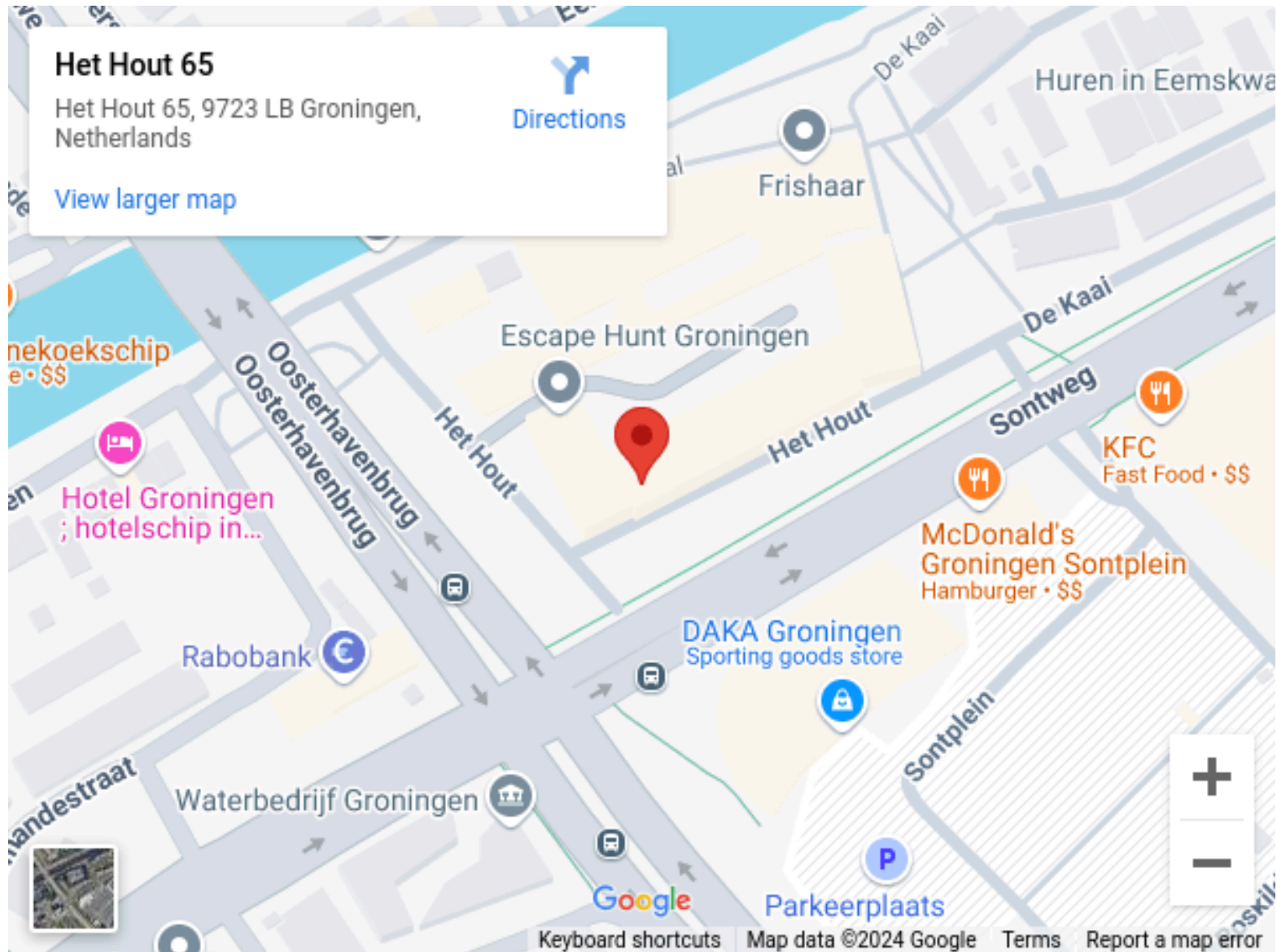
# PLATTEGROND

HET HOUT 65 GRONINGEN





# LOCATIE





# SITUERING





# CONTACT

Voor nadere informatie kunt u contact opnemen met:

Kooistra Feenstra Bedrijfsmakelaars  
Ubbo Emmiussingel 37  
9711 BC Groningen

Betrokken makelaar(s):



**Inge Bos**

06 - 557 467 16

[i.bos@kooistrafeenstra.nl](mailto:i.bos@kooistrafeenstra.nl)

## Disclaimer

Deze informatie alsmede de inhoud van eventuele bijlagen is zorgvuldig samengesteld. Desondanks wordt onzerzijds geen aansprakelijkheid aanvaard ten aanzien van onvolledigheid en/of onjuistheid, dan wel de gevolgen daarvan. De vermelde informatie is een uitnodiging om in onderhandeling te treden en mag niet als grondslag voor een overeenkomst worden beschouwd. De kennisgeving van deze informatie alsmede een eventuele huurovereenkomst is onder voorbehoud definitieve goedkeuring opdrachtgever. Opdrachtgever heeft het recht de verhuurprocedure naar eigen goeddunken, zonder kennisgeving, te veranderen en heeft tevens het recht om te allen tijde met één of meer gegadigden te onderhandelen en/of zonder opgaf van redenen zich terug te trekken, welke niet zal leiden tot enige aanspraak en/of vergoeding. Overname, plaatsing op internetsites, verveelvoudiging op welke andere wijze dan ook van deze inhoud is niet toegestaan. Alle maten en oppervlakten zijn indicatief.