



# PROJECTINFORMATIE

Barteljorisstraat 9, Haarlem



Uniek winkelpand op A1 locatie beschikbaar aan de Barteljortsstraat in hartje centrum van Haarlem. De Barteljorisstraat is een authentieke winkelstraat met veelal oude panden wat zorgt voor een gezellige sfeer. In de drukbezochte winkelstraat is er een leuke mix van lokale boetiek-winkels en landelijke winkelketens zoals de Nespresso Boutique, Sissyboy, Rituals, ICI Parix XL, Vanillia, Superdry en Casa.

Het aangeboden winkelpand is een pand met veel uitstraling en is gebouwd in het jaar 1928. Door haar authentieke uitstraling is het pand een echt visitekaartje voor haar bezoekers en gebruikers. Het winkelpand is in de loop van de jaren gerenoveerd en zeer goed onderhouden en voldoet aan alle hedendaagse standaard. Het centrum is goed bereikbaar met het openbaar vervoer. Het station is op loopafstand. Er is voldoende parkeergelegenheid in nabij gelegen parkeergarages waaronder De Appelaar en de Raaks.

## **Metrages (VVO)**

Begane grond: circa 158 m2 VVO (inclusief pantry, toilet, opslag en kelder).

## **Bestemmingsplan**

Volgens het actuele bestemmingsplan heeft het pand een "Centrum-1" bestemming. Binnen deze bestemming zijn detailhandel en publieksgerichte dienstverlening.

Als gebruiker bent u zelf verantwoordelijk om navraag te doen naar het actuele bestemmingsplan bij de gemeente. Aan deze omschrijving kunnen geen rechten worden ontleend.

# PROJECTINFORMATIE

Barteljorisstraat 9, Haarlem



## Voorzieningen:

- Warmtegordijn
- Pantry
- Toiletruimte
- Cv ketel
- Massief eikenhoutenvloer
- Kluis
- Kelder
- Opslagruimte

## Huurcondities

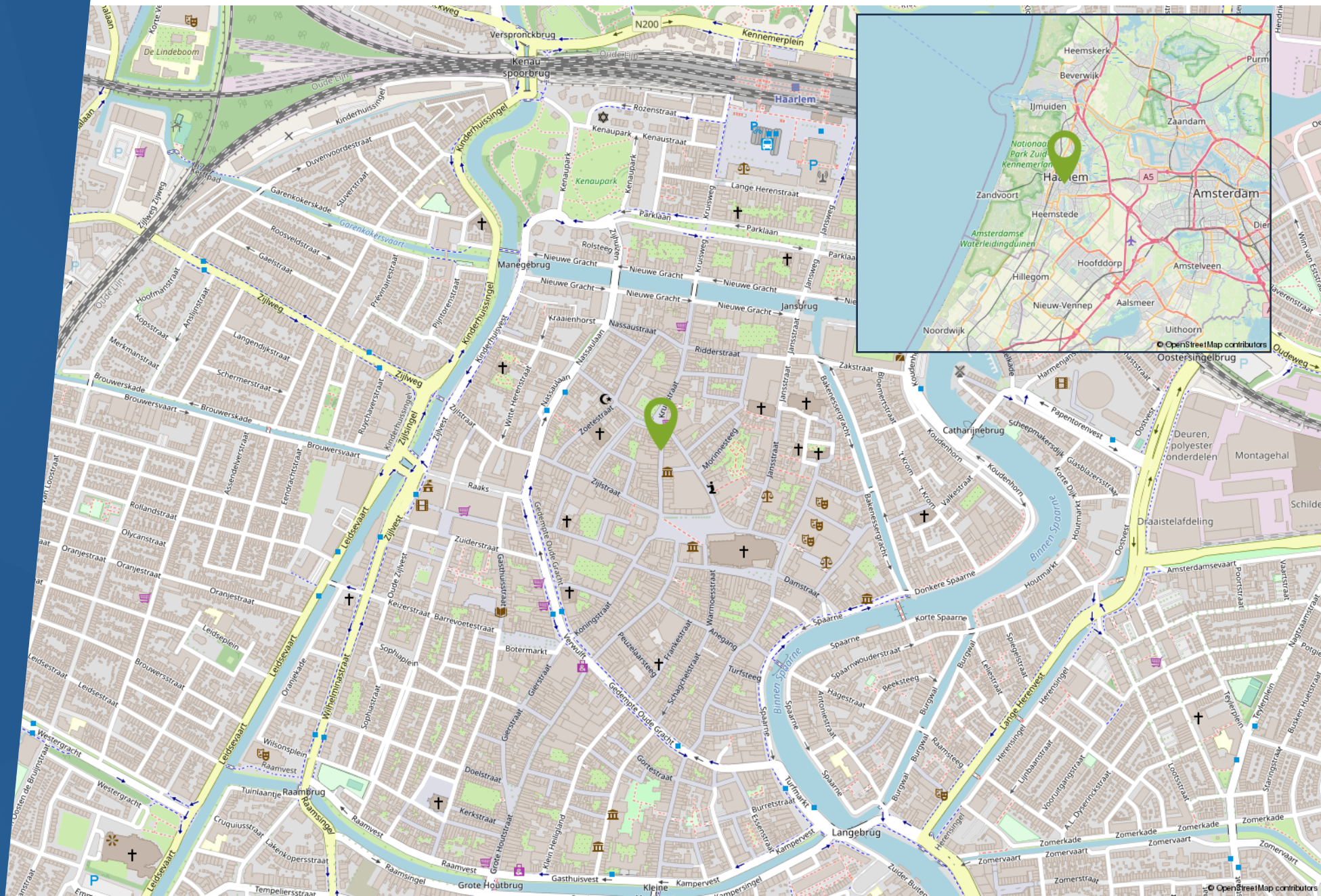
- Huurprijs € 79.800,- per jaar excl. BTW.
- Per maand bij vooruitbetaling te voldoen.
- Huurtermijn: 5 + 5 jaar.
- Aanvaarding in overleg.
- Opzegtermijn: 12 maanden.
- BTW wel van toepassing.
- Huurovereenkomst: R.O.Z.-model op basis van het daadwerkelijke gebruik.
- Zekerheidsstelling: Bankgarantie ter grootte van drie maanden huur te vermeerderen met omzetbelasting.
- Huurindexering: Jaarlijks overeenkomstig het maand prijsindexcijfer volgens het consumentenprijsindexcijfer (CPI) reeks CPI alle huishoudens (2015=100) gepubliceerd door het Centraal Bureau voor de Statistiek (CBS). De huurprijs zal nimmer minder bedragen dan de huurprijs van het voorafgaande jaar. Indexatie voor het eerst 12 maanden na huur ingangsdatum en zo vervolgens jaarlijks.

## Goedkeuring:

Het bovenstaande is onder finaal voorbehoud van de eigenaar.

# LIGGING & BEREIKBAARHEID

Barteljorisstraat 9, Haarlem



# FOTOREPORTAGE

Barteljorisstraat 9, Haarlem









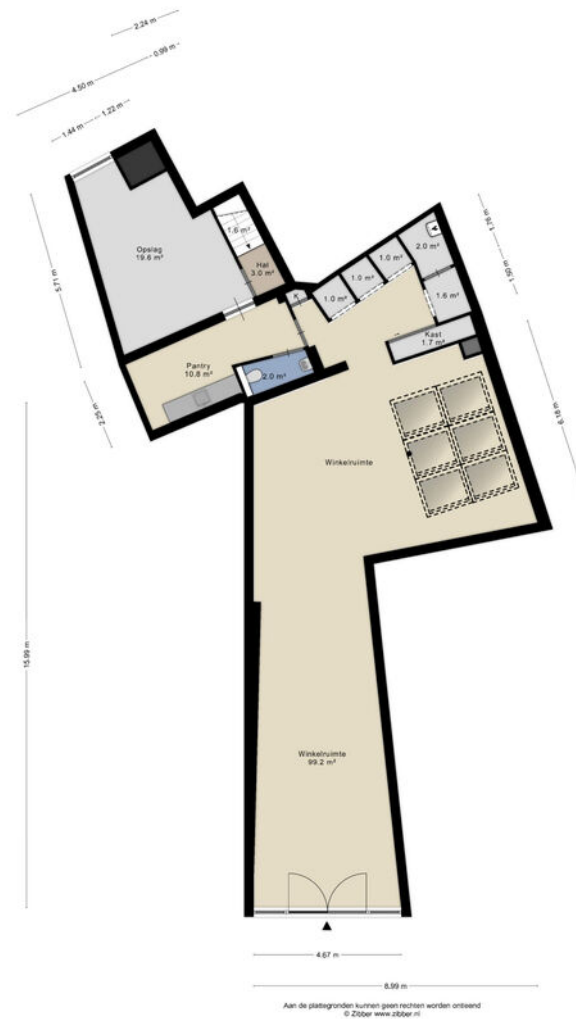






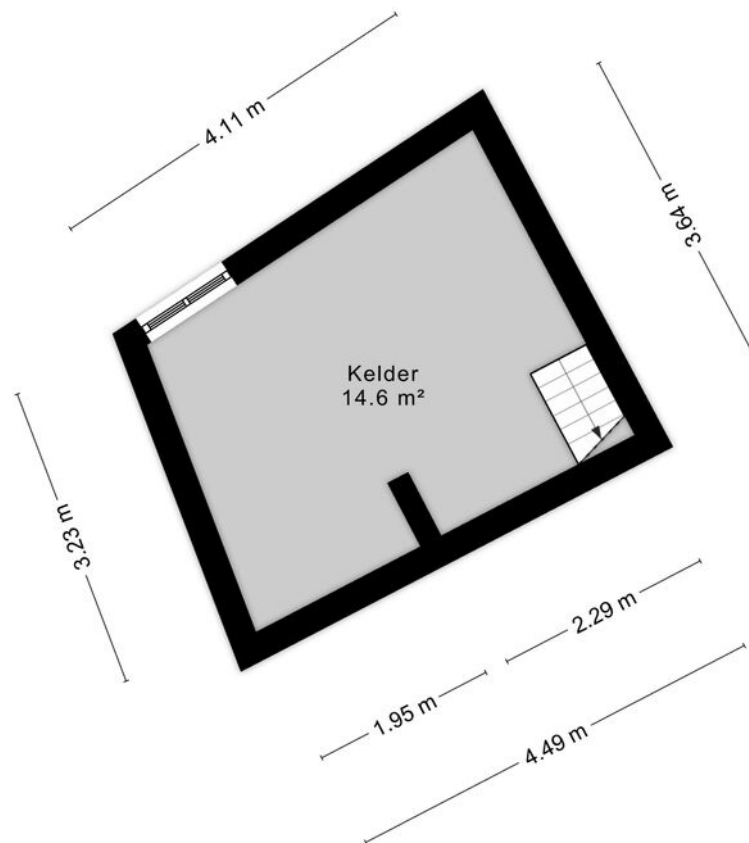
# PLATTEGROND

Barteljorisstraat 9, Haarlem



# PLATTEGROND

Barteljorisstraat 9, Haarlem



Aan de plattegronden kunnen geen rechten worden ontleend  
© Zibber [www.zibber.nl](http://www.zibber.nl)

# ALGEMENE INFORMATIE



## Hoe bezichtig ik een bedrijfspand?

Om u een zo goed mogelijk beeld te geven van het bedrijfspand, vinden wij het belangrijk dat de eigenaar de bezichtiging zelf begeleidt. Daarom vragen wij de eigenaar om contact met u op te nemen voor het maken van een afspraak. Omdat de eigenaar niet gebonden is aan kantoor tijden kunnen bezichtigingen ook vaak 's avonds of in het weekend plaatsvinden.

## Vraag een bezichtiging aan via:

- Een contactaanvraag via een aanbodsites
- Telefoonnummer: 085-020 1028
- E-mail: [info@onlinebedrijfsmakelaar.nl](mailto:info@onlinebedrijfsmakelaar.nl)
- [www.onlinebedrijfsmakelaar.nl](http://www.onlinebedrijfsmakelaar.nl)

## Overige documentatie

Vaak is er extra documentatie van het pand beschikbaar, bijvoorbeeld stukken van de Vereniging van Eigenaren, het actuele bestemmingsplan, kadastrale gegevens en plattegronden. Wilt u deze documenten inzien, neem dan contact op met de Online Bedrijfsmakelaar.

## Hoe breng ik een bod uit?

Wanneer het voorstel per mail of telefonisch bij ons binnenkomt, nemen wij direct contact op met de eigenaar. De eigenaar zal uw voorstel accepteren, een tegenvoorstel uitbrengen of uw voorstel afwijzen.

## Breng uw bod uit via:

- Rechtstreeks aan de eigenaar na of tijdens de bezichtiging
- Telefoonnummer: 085-020 1028
- E-mail: [info@onlinebedrijfsmakelaar.nl](mailto:info@onlinebedrijfsmakelaar.nl)
- [www.onlinebedrijfsmakelaar.nl](http://www.onlinebedrijfsmakelaar.nl)

## Zelf uw bedrijfspand verhuren of verkopen?

De Online Bedrijfsmakelaar is de moderne manier om uw bedrijfspand te verhuren of verkopen op alle grote aanbodsites, met begeleiding van een NVM-bedrijfsmakelaar, voor een vast éénmalig tarief.

U doet zelf de bezichtiging, wij de rest!



Mocht u een vrijblijvende bezichtiging willen inplannen of mocht u naar aanleiding van deze brochure, de van deze brochure deel uitmakende bijlagen of anderszins in verband met dit object vragen of opmerkingen hebben, neemt u dan contact met ons op.

### **CONTACTGEGEVENS:**

Online Bedrijfsmakelaar  
Lange Voren 16c  
5521 DD Eersel

**T** 085- 020 1028

**E** [info@onlinebedrijfsmakelaar.nl](mailto:info@onlinebedrijfsmakelaar.nl)

**I** [www.onlinebedrijfsmakelaar.nl](http://www.onlinebedrijfsmakelaar.nl)

### **DISCLAIMER**

Ondanks dat deze brochure en de daarvan deel uitmakende bijlagen met de grootst mogelijke zorgvuldigheid zijn samengesteld kunnen aan de inhoud daarvan geen rechten worden ontleend. Deze brochure en de daarvan deel uitmakende bijlagen zijn uitsluitend bedoeld om te informeren en uit te nodigen tot het doen van een aanbod. Door aanvaarding van de vermelde condities komt geen overeenkomst tot stand en worden onze opdrachtgevers en de Online Bedrijfsmakelaar B.V. niet gebonden. Een overeenkomst komt slechts tot stand door aanvaarding van alle essentiële en ondergeschikte punten van een aanbod. De totstandkoming van een overeenkomst blijkt uitsluitend uit een schriftelijke kennisgeving door de Online Bedrijfsmakelaar B.V. en/of haar opdrachtgever.



BEDRIJFSMAKELAAR.nl

T 085- 020 1028  
E [info@onlinebedrijfsmakelaar.nl](mailto:info@onlinebedrijfsmakelaar.nl)  
I [www.onlinebedrijfsmakelaar.nl](http://www.onlinebedrijfsmakelaar.nl)