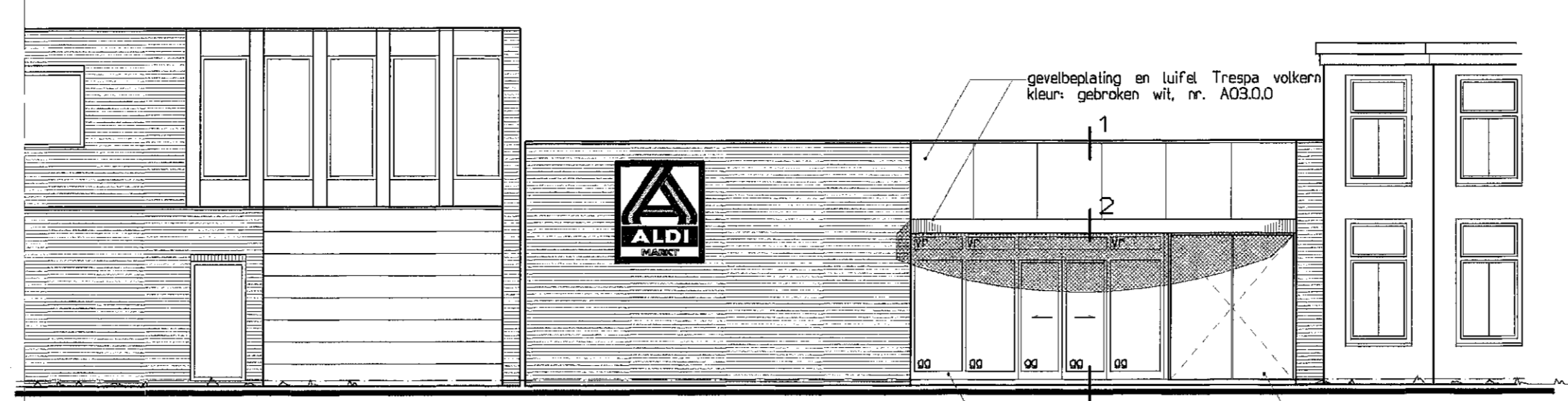
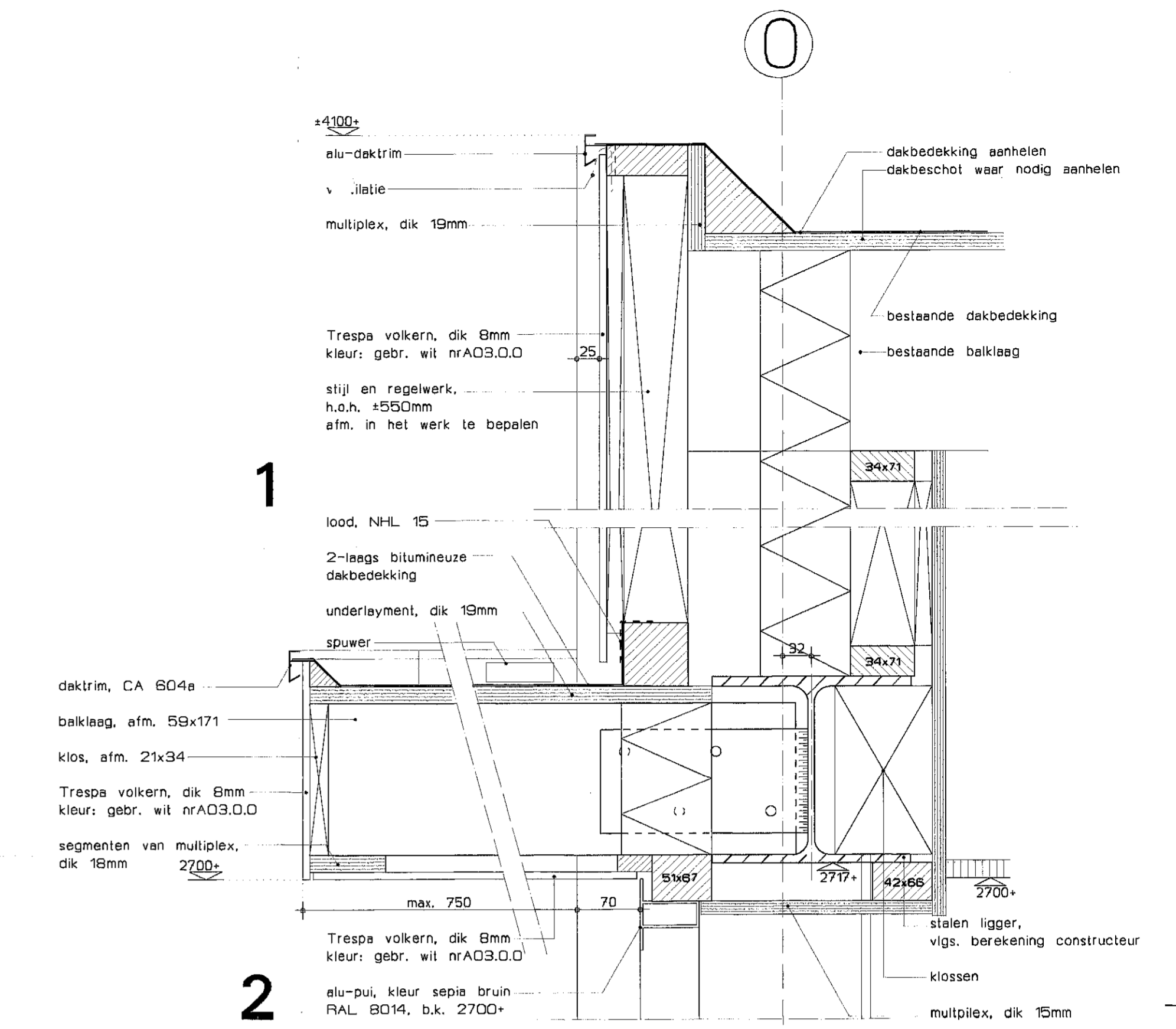


voorgevel (bestaand)

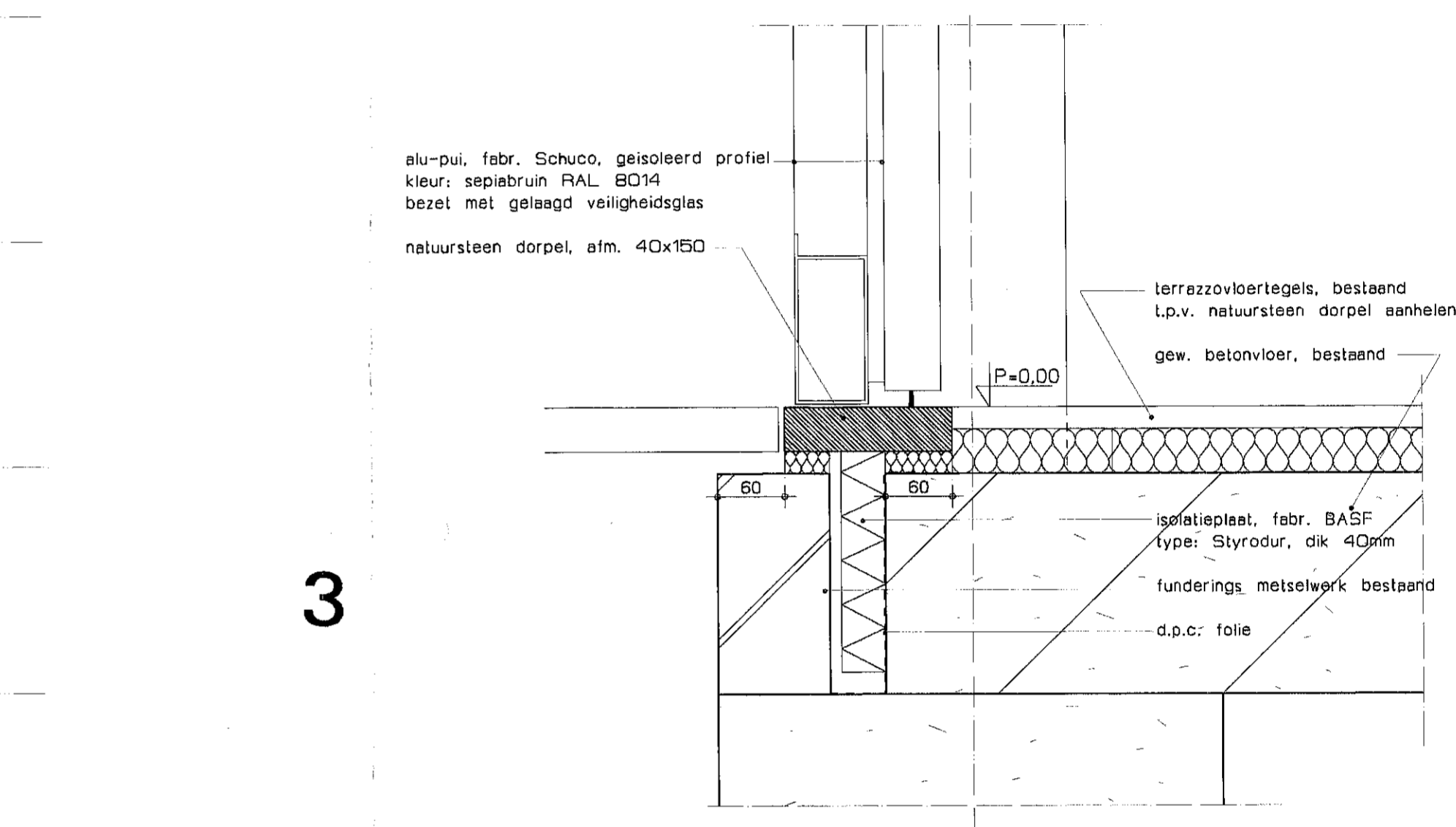


voorgevel (nieuw)

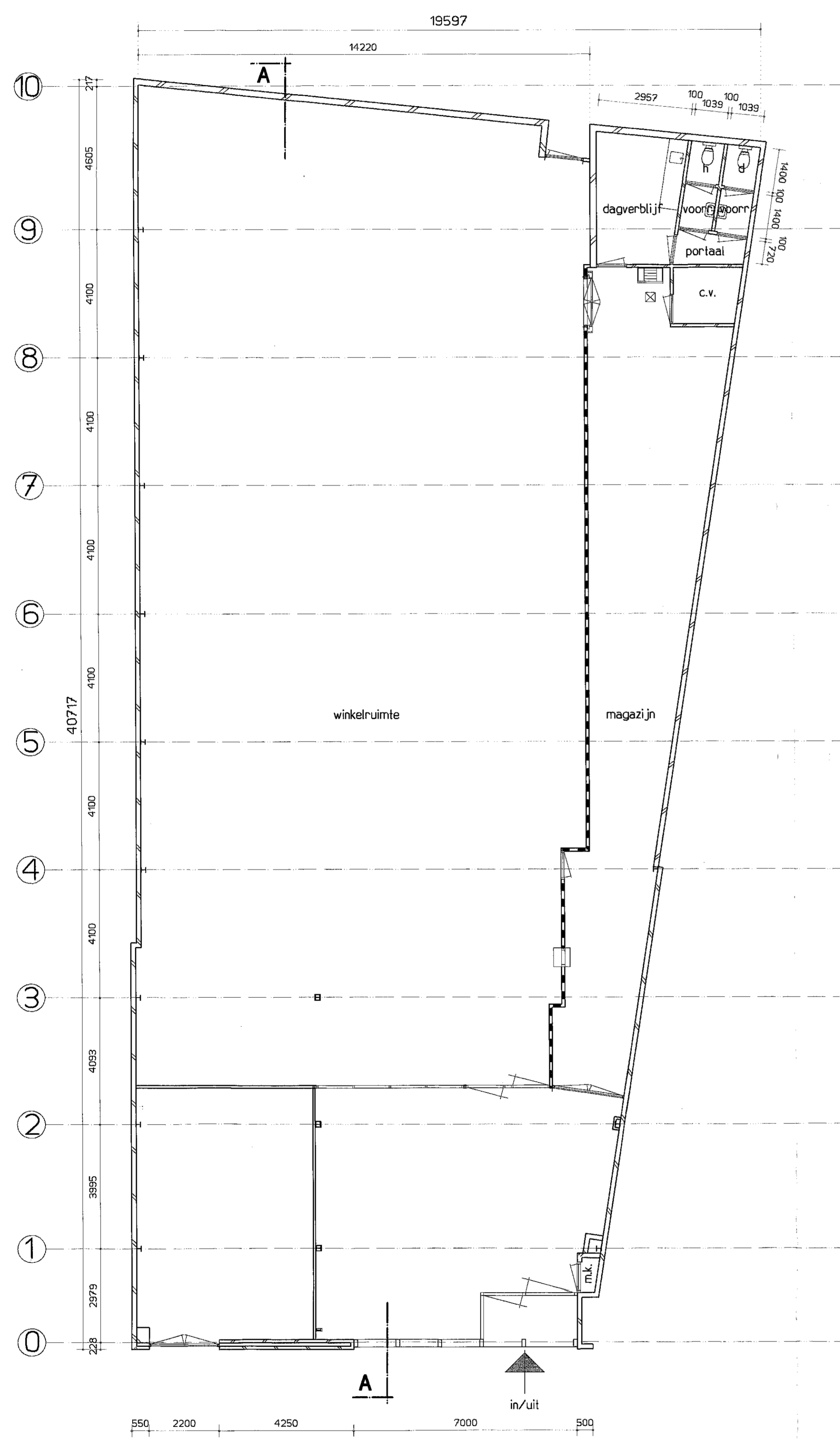


1

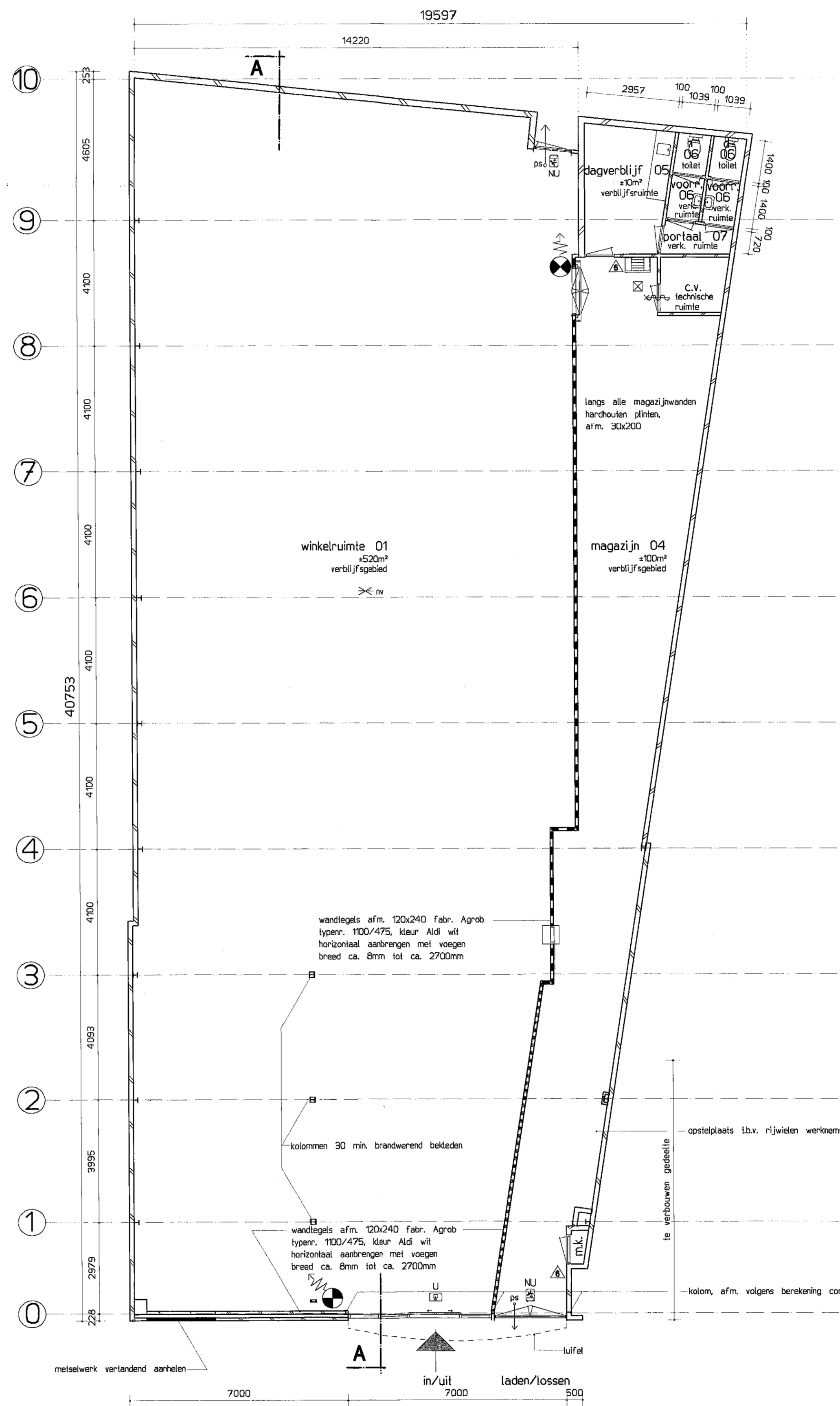
2



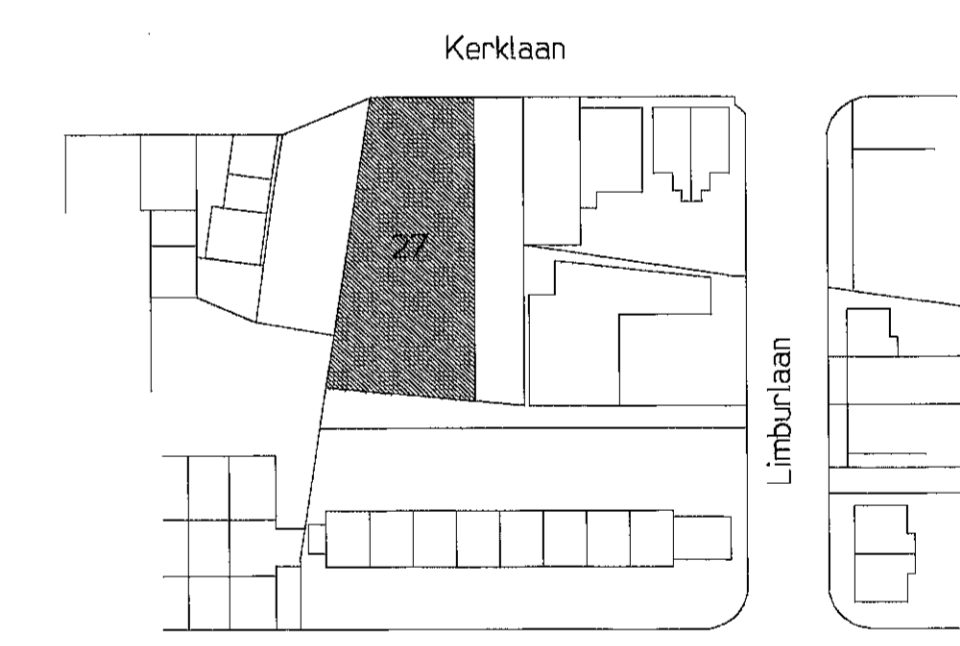
3



plattegrond (bestaand)



plattegrond (nieuw)



situatie
schaal 1:1000
sectie A nr. 8197 behoort bij beschikking van
Burgemeester en Wethouders van
gen. Heemstede
HEEMSTEDEN van - 1 OKT 2001
De directeur van de sector Ruimte
A.W.M. Schumacher

INGEKOMEN
A 10 SEP. 2001
BOUWTOEZICHT
HEEMSTEDEN

- renvooi:
- metselwerk bestaand
 - metselwerk gevelsteen nieuw, als bestaand
 - metselwerk kalkzandsteen nieuw
 - gew. beton, bestaand
 - wandtegels
 - lichte scheidingwand, bestaand
 - lichte scheidingwand, nieuw
 - X WBODB 60min. (tussen winkelruimte en aangrenzende/omliggende bebouwing)
 - deur 30min. brandwerend, zelfsluitend
 - UITGANG, transparantverlicht
 - NODDOUTGANG, transparantverlicht
 - brandweringsglas, 20cm, 3/4", 6mm, e.e.a. volgens NEN 3211
 - buistoesiel met 8 kg poeder
 - ps paneelsluiting, te openen zonder losse hulpmiddelen
 - NV noodverlichting
 - m.k. meterkast (technische ruimte)
 - d. damestoilet
 - h. herentolstoel
 - vr. ventilatierooster
 - go. gelaagd veiligheidsglas, 4.4.2., resp. 5.5.2. (afhankelijk van oppervlakte)

2497

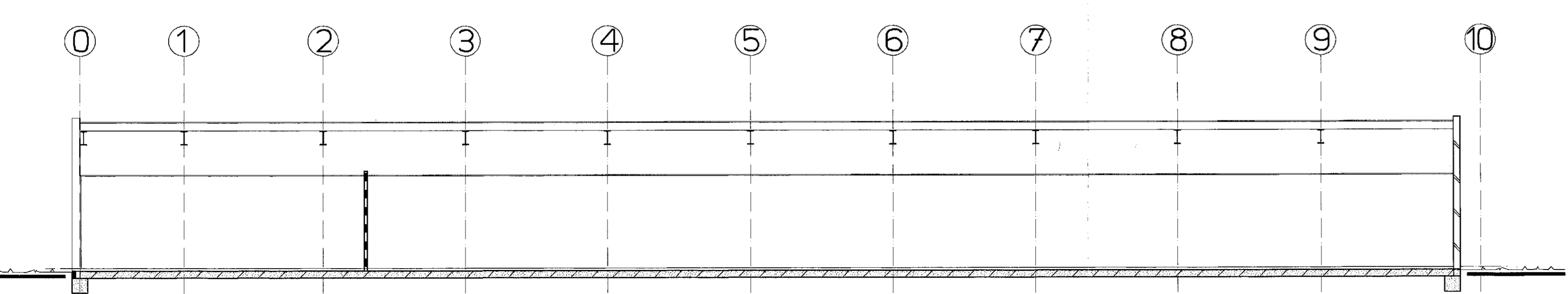
ventilatie voorzieningen volgens Bouwbesluit en NEN 1067
elektrische installatie volgens NEN 1010 + aanvullingen
riolering volgens NEN 3215
noodverlichting 1 lux/m² gemeten t.p.v. vloer, e.e.a. in overleg met brandweer
plaats handenhaken, 4 stuks, in het werk te bespelen

Alle maten in het werk te controleren!

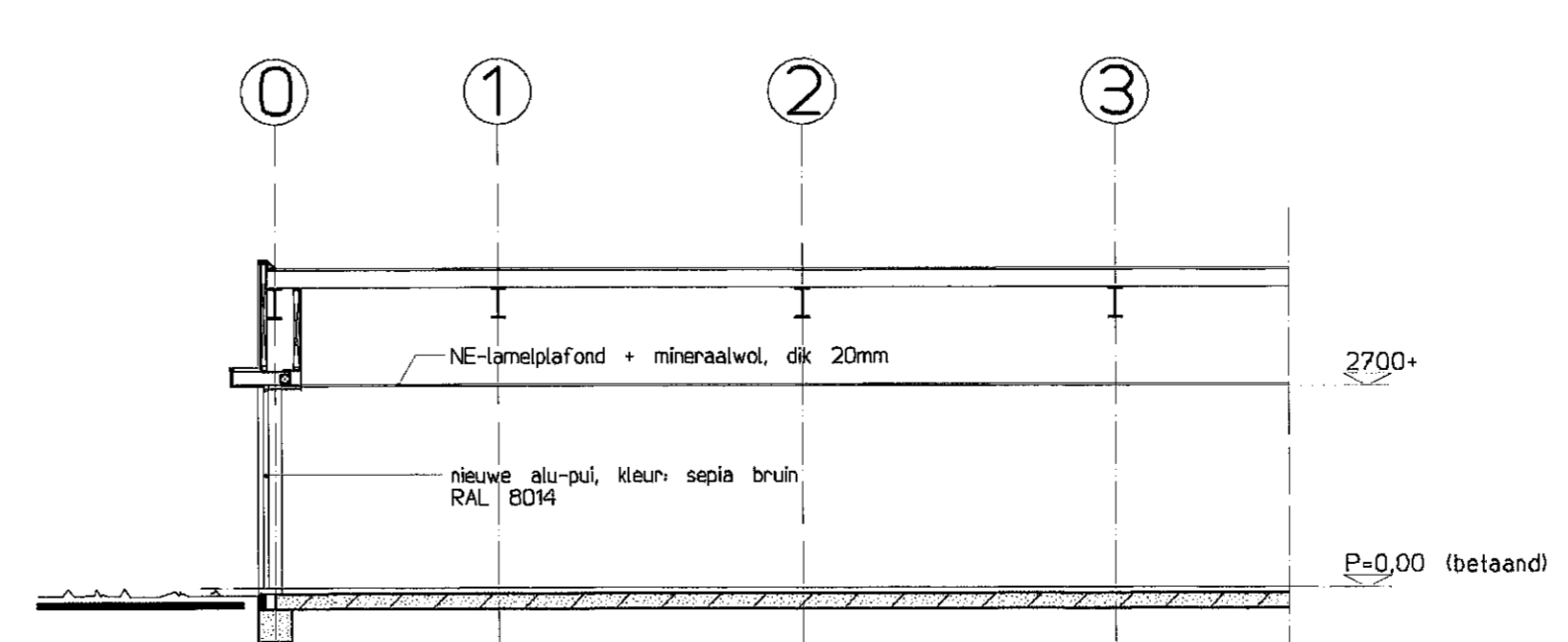
P.J. ROOZENDAAL Leo Gestelstr. 96 1328 DH Almere
Architekt BNA Tel. 036-5232404 Fax. 036-5232405

opdrachtgever: Aldi Vastgoed b.v. Kleine Tocht 44 te Zaandam
werk: Verbouwen Aldi-markt aan de Kerklaan 27 te Heemstede
onderwerp: Bestaande en nieuwe situatie + details

blad : 01
werknr. : 5022
schaal : 1:100/1:5
get : 06-07-'01
wijz. A 04-09-'01
wijz. B
wijz. C



doorsnede A-A (bestaand)



doorsnede A-A (nieuw)