

WERK plezier

begint bij Broeckx makelaars



Molenstraat 181
Helmond

Vraagprijs € 419.000,- k.k.

bedrijfsruimtehelmond.nl

0492 549 055 - helmond@woonplezier.nl


broeckx
makelaars

Beschrijving

In een aanloopstraat naar het stadscentrum gelegen royaal winkelpand met groot magazijn en bovenwoning.

Ligging op loopafstand van het centraal station en het kernwinkelgebied.

Gebruiksmogelijkheden;

Gezien de brede bestemming (Gemengde doeleinden) geschikt als winkel, kantoor of bedrijfsruimte in combinatie met wonen.

Transformatie;

Het pand leent zich gezien de ruime oppervlakten tevens als transformatie locatie naar volledig wonen.

Bijzonderheden;

- bovenwoning met dakterras groot 143.20 m²
- winkelvloeroppervlakte begane grond 530 m²
- ideaal voor een combinatie van wonen en werken
- het perceel is geheel bebouwd

Indeling;

Winkelruimte aan de voorzijde:

Via een dubbele deur aan de voorzijde kom je in het eerste deel met spiltrap naar de eerste verdieping.

Deel twee bestaande uit een grote open ruimte met inpandig kantoor en toilet.

Trap naar eerste etage waar zich een groot magazijn bevindt.

Beschrijving

Bovenwoning;

Ruime en speels ingedeelde bovenwoning bestaande over twee bouwlagen met dakterras. Woonkamer met open keuken in een hoekopstelling en met kookeiland. Qua apparatuur is de keuken v.v. een inductie kookplaat met afzuigkap, oven, magnetron en koelkast en vaatwasser. Toilet met fontein.

Trap naar de tweede verdieping;

Open loftachtige ruimte. Slaapkamer met openslaande deuren naar het terras. Keukenblok met koelkast en spoelbak en hangtoilet, aansluitingen wasapparatuur. Op deze etage is een velux dakraam en airco aanwezig.

Goed op de zon gelegen dakterras.

Koopinformatie;

- vraagprijs 419.000,- euro k.k.
- overdrachtsbelasting van toepassing
- aanvaarding in overleg
- verkoper verlangt een waarborgsom/bankgarantie ter grootte van 10% van de koopsom





































Kadastrale kaart

Kadastrale kaart

Uw referentie: MijnOverheid

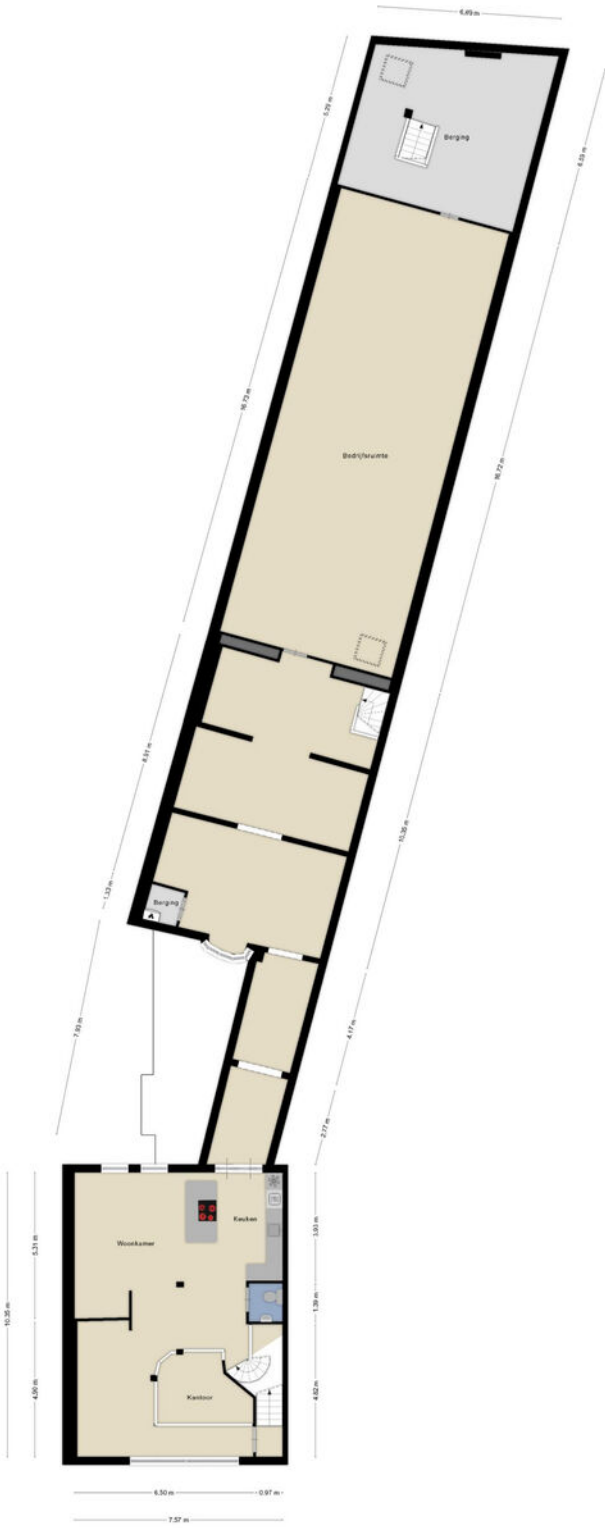


12345 Perceelnummer	Deze kaart is noordgericht	Schaal 1: 500	kadaster 
25 Huisnummer	Vastgestelde kadastrale grens	Kadastrale gemeente Helmond	
 Vastgestelde kadastrale grens	Voorlopige kadastrale grens	Sectie I	
 Voorlopige kadastrale grens	Administratieve kadastrale grens	Perceel 419	
 Administratieve kadastrale grens	Bebouwing		

Voor een eensluidend uittreksel, geleverd op 17 november 2023
De bewaarder van het kadaster en de openbare registers

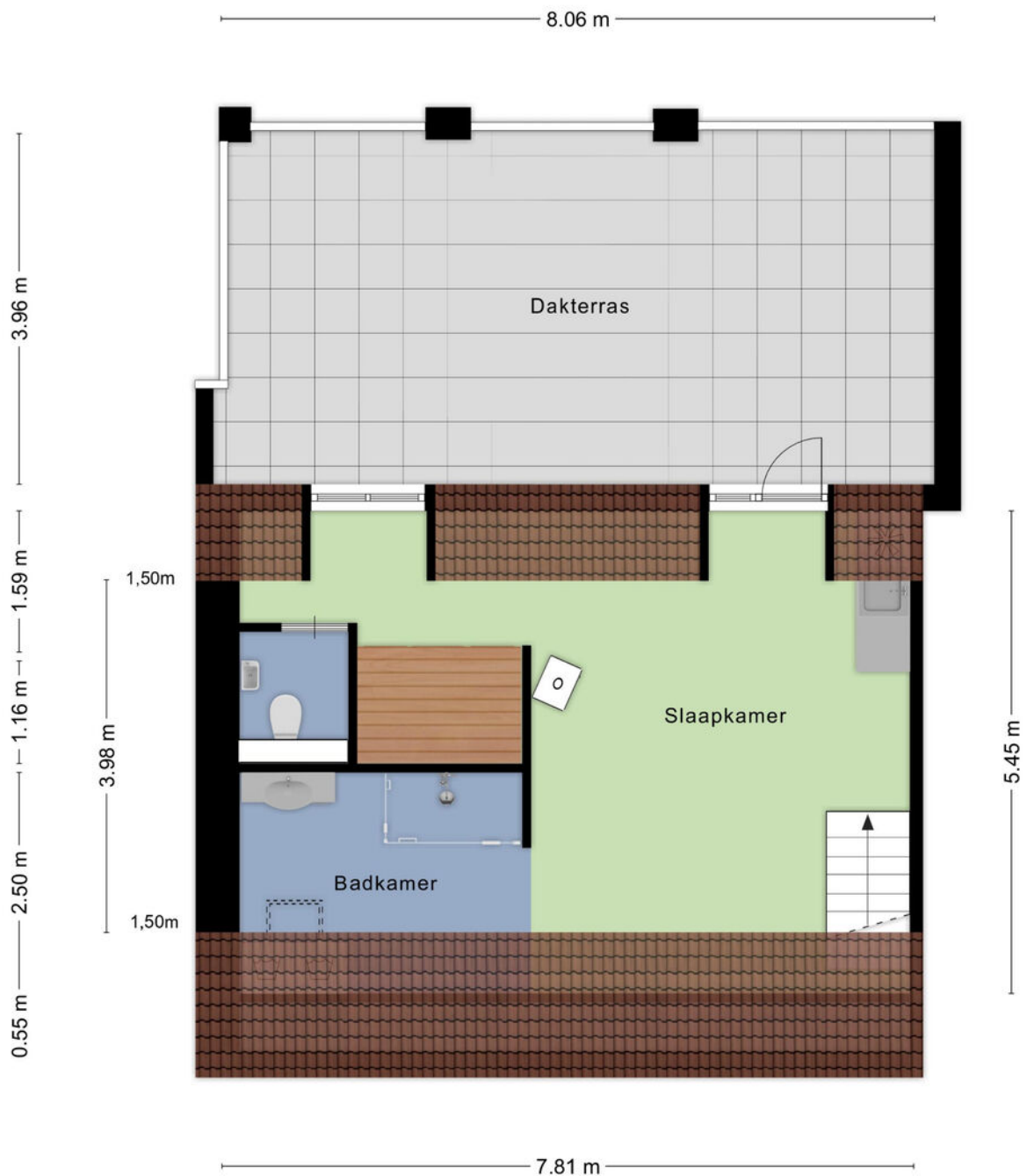
Aan dit uittreksel kunnen geen betrouwbare maten worden ontleend.
De Dienst voor het kadaster en de openbare registers behoudt zich de intellectuele eigendomsrechten voor, waaronder het auteursrecht en het databankenrecht.

1e verdieping



Aan de polijprijzen kunnen geen rechten worden ontleend.
© 2008 www.abb.nl

1e verdieping



Heeft u interesse?



Laat het weten aan:

X.J.W. (Xavier) Broeckx
Register Makelaar/Taxateur
06 225 08 310
xavier@woonplezier.nl



Mierloseweg 3
5707 AA Helmond
T. 0492 549 055
helmond@woonplezier.nl

bedrijfsruimtehelmond.nl

Vind ons ook op:



Ons kantoor besteedt de uiterste zorg aan de betrouwbaarheid en actualiteit van de gegevens in de door ons samengestelde verkoopbrochure. Onjuistheden en onvolledigheden kunnen echter voorkomen. Aan de door ons gepresenteerde gegevens waaronder de teksten en plattegronden kunnen geen rechten worden ontleend. Twijfelt u aan de juistheden van de gegevens, vraag dan hoe deze zijn verkregen of kom nog een keer kijken. Probeer te allen tijde alle voor u relevante informatie vooraf te verkrijgen.