

# Euverman



Wemenstraat 23,  
Hengelo

Huurprijs: € 1,-

# Te huur

Hengelo, Wemenstraat 23

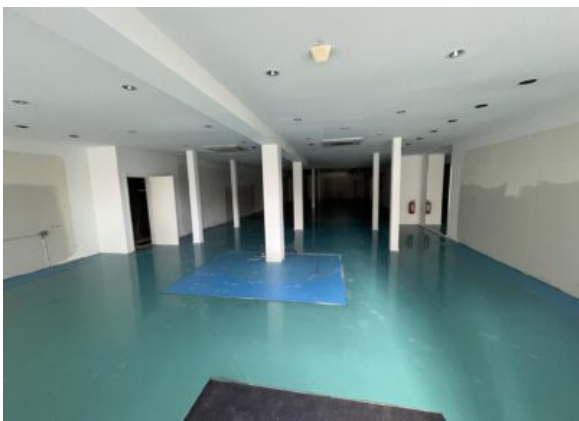
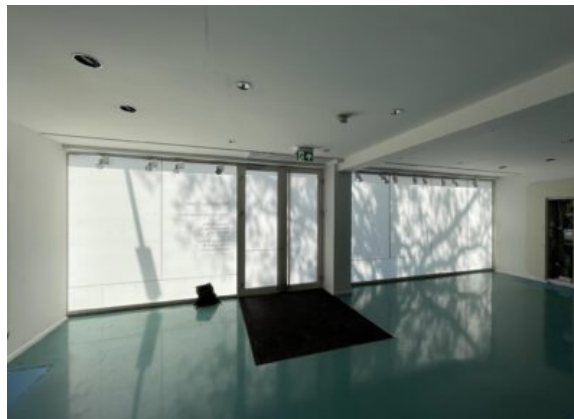


In het kernwinkelgebied van Hengelo bieden wij voor de verhuur een representatieve winkelruimte aan. De winkelruimte heeft een totale oppervlakte van ca. 276 m<sup>2</sup> waaronder tevens een pantry en toiletruimte zijn inbegrepen. Onderhavige winkelruimte is op goede locatie gelegen aan een van de populairste winkelstraten in het centrum van Hengelo. In de directe omgeving is een gevarieerd winkelbestand te vinden bestaande uit een mix tussen lokale- en landelijke winkeliers.

Alle verstrekte informatie moet worden beschouwd als een uitnodiging tot het doen van een bod. Aan deze informatie kunnen geen rechten worden ontleend.

# Foto's en beeldmateriaal

Hengelo, Wemenstraat 23



# Algemene informatie

## Hengelo, Wemenstraat 23

### Object omschrijving:

In het kernwinkelgebied van Hengelo bieden wij voor de verhuur een representatieve winkelruimte aan. De winkelruimte heeft een totale oppervlakte van ca. 276 m<sup>2</sup> waaronder tevens een pantry en toiletruimte zijn inbegrepen. Onderhavige winkelruimte is op goede locatie gelegen aan een van de populairste winkelstraten in het centrum van Hengelo. In de directe omgeving is een gevarieerd winkelbestand te vinden bestaande uit een mix tussen lokale- en landelijke winkeliers.

### Verhuurbaar vloeroppervlak:

Winkelruimte: ca. 257 m<sup>2</sup>

Magazijnruimte/pantry: 19 m<sup>2</sup>

Frontbreedte: ca. 10,70 meter

De oppervlakten zijn gemeten door verhuurend/verkopend makelaar uit een kopie bouwtekening. Het opgegeven metrage is derhalve indicatief; er kunnen geen rechten aan worden ontleend noch kan er sprake zijn van enige verrekening achteraf.

### Bereikbaarheid:

Het centrum van Hengelo is uitstekend bereikbaar met het openbaarvervoer en met het eigen vervoer. Het busstation en treinstation is op loopafstand gesitueerd.

### Parkeergelegenheid:

Er is voldoende (betaalde) parkeergelegenheid in de omgeving.

### Bestemmingsplan:

Het object valt binnen het bestemmingsplan "Centrum 2013" met enkelbestemming 'centrum'. De voor 'centrum' aangewezen gronden zijn bestemd voor: detailhandel, kantoren en maatschappelijke dienstverlening.

### Bestemmingsplan:

### Huurprijs:

Op aanvraag

Huurtermijn:

In overleg

Zekerheidsstelling:

Doorlopende bankgarantie of waarborgsom ter grootte van 3 maanden huur inclusief eventuele servicekosten en inclusief btw.

Huurtermijn: In overleg

Opzegtermijn: In overleg

Ingangsdatum: In overleg

Huuraanpassing: Indexering van de huurprijs geschiedt jaarlijks op basis van de reeks consumentenprijsindexcijfers (alle huishoudens)





## De adviseurs van team Euverman

Onze expertise blijft op niveau en actueel door permanente educatie en we zijn aangesloten bij NVM. Bemiddeling en exploitatie van bedrijfsmatig onroerend goed is een andere discipline dan woningmakelaardij. Daarom heeft Euverman zich gespecialiseerd op dit gebied, zodat wij u nog beter kunnen helpen. Winkels, kantoren en bedrijfspanden: behalve onroerende zaken zijn het 'kapitaalgoederen' of 'productiemiddelen' die moeten renderen. Kopen of huren, verkopen of verhuren. Het zijn vooral economische beslissingen, waarbij onderbouwingen nog rationeler plaatsvinden dan in de particuliere sfeer. Een zeer belangrijke beslissing.

Als gedreven, accurate bedrijfsmakelaars zetten wij onze hun deskundigheid in om ondernemers bij te staan in het beslissingsproces en spannen ons vervolgens in om die genomen beslissingen ook daadwerkelijk ten uitvoer te brengen.

Euverman is een gerenommeerd makelaarskantoor dat niet alleen lokaal en regionaal een in het oog lopende marktpositie bezit, maar ook met en voor landelijke partijen bemiddelt in bedrijfsmatig onroerend goed. Onafhankelijk bij taxaties, maar zeer partijdig en betrokken bij onderhandelingen.

**Euverman**

Bornsestraat 5  
7556 BA Hengelo  
(074) 250 32 22

 **Euverman**  
 **Euverman**  
 **Euverman\_NL**

info@euverman.eu  
[www.euverman.eu](http://www.euverman.eu)