



**CASTANEA**  
BEDRIJFSMAKELAARS



# Kerkstraat 102 | Hilversum

Oppervlakte 300 m<sup>2</sup> | n.o.t.k.





## Kenmerken



### Kenmerken object



Ligging

kernwinkelcentrum Hilversum



Welstandsklasse

A1



Oppervlakte

300 m<sup>2</sup>



Hoofdbestemming

winkelruimte



Huurprijs

n.o.t.k.



Energie label



# Beschrijving object

De gemeente Hilversum is met circa 85.000 inwoners de grootste gemeente in de regio Gooi en Vechtstreek. Door zijn omvang en centrale ligging in het gebied vervult Hilversum een regionale functie. Daarnaast is Hilversum de mediastad van Nederland. De omroepen, de talloze winkels, het onderwijs en de dienstensector trekken veel mensen van buiten de plaats aan. Met een 3e plaats op de ranglijst van meest veelzijdige winkelgebieden van Nederland, laat Hilversum zien hoeveel zij te bieden heeft voor de shopping liefhebber. Een compact centrum met een grote diversiteit aan winkels. Van interieur tot mode, van sport tot elektronica, van breed aanbod tot speciaalzaak.



## Object

De winkelruimte is geschikt voor een outlet gezien de korte huurtermijn en is gelegen op een absolute A1 locatie in het centrum van Hilversum. Dit is nabij Strating schoenen en andere publiekstreckende winkelketens zoals Kruidvat, Libris Voorhoeve, Tui, Sprinter, Simon Levelt, Run2Day en diverse horecagelegenheden (o.a. Loetje en Meddens).



## Vloeroppervlak

Van het complex is een NEN 2580 meetrapport beschikbaar.

De winkelruimte omvat circa 271 m<sup>2</sup> VVO.  
De kelder omvat circa 29 m<sup>2</sup>.

De winkelruimte kent een frontbreedte van circa 6 m<sup>1</sup>.



## Opleveringsniveau

Het gehuurde wordt casco verhuurd, inclusief de navolgende voorzieningen:

- Toilet + pantry;
- Basis elektra;
- Winkelpui;
- Systeemplafond met verlichting.



## Parkeergelegenheid

Er is voldoende parkeergelegenheid aanwezig in Hilversum. Dit is betaald parkeren in de nabijgelegen parkeergarages en op straatniveau.



## Aanvangshuurprijs

Nader overeen te komen.



## Huurbetaling

De huurbetalingsverplichting dient per maand vooruit betaald te worden door middel van een automatische incasso.



## Servicekosten

Huurder dient de meters betreffende gas, water en elektra op haar naam te doen stellen en het verbruik rechtstreeks te voldoen aan de desbetreffende openbare nutsbedrijven.



## Huurtermijn

Beschikbaar tot uiterlijk 28 februari 2025.



## Aanvaarding

Het object is in overleg, doch spoedig beschikbaar.



## Zekerheidsstelling

Bij ondertekening van de huurovereenkomst wordt een bankgarantie of waarborgsom verlangd ter grootte van drie maanden huurbetalingsverplichting en de verschuldigde BTW over het gehele bedrag.



## Huurovereenkomst

De op te stellen huurovereenkomst is conform de overeenkomst die door de Raad voor Onroerende Zaken in december 2022 is vastgesteld en zoals gehanteerd door de Nederlandse Vereniging van Makelaars (NVM) met de bijbehorende algemene bepalingen.



## Bestemming

Het vigerende bestemmingsplan van de Gemeente Hilversum geeft aan dat de winkelruimte uitermate geschikt is voor het gebruik voor:

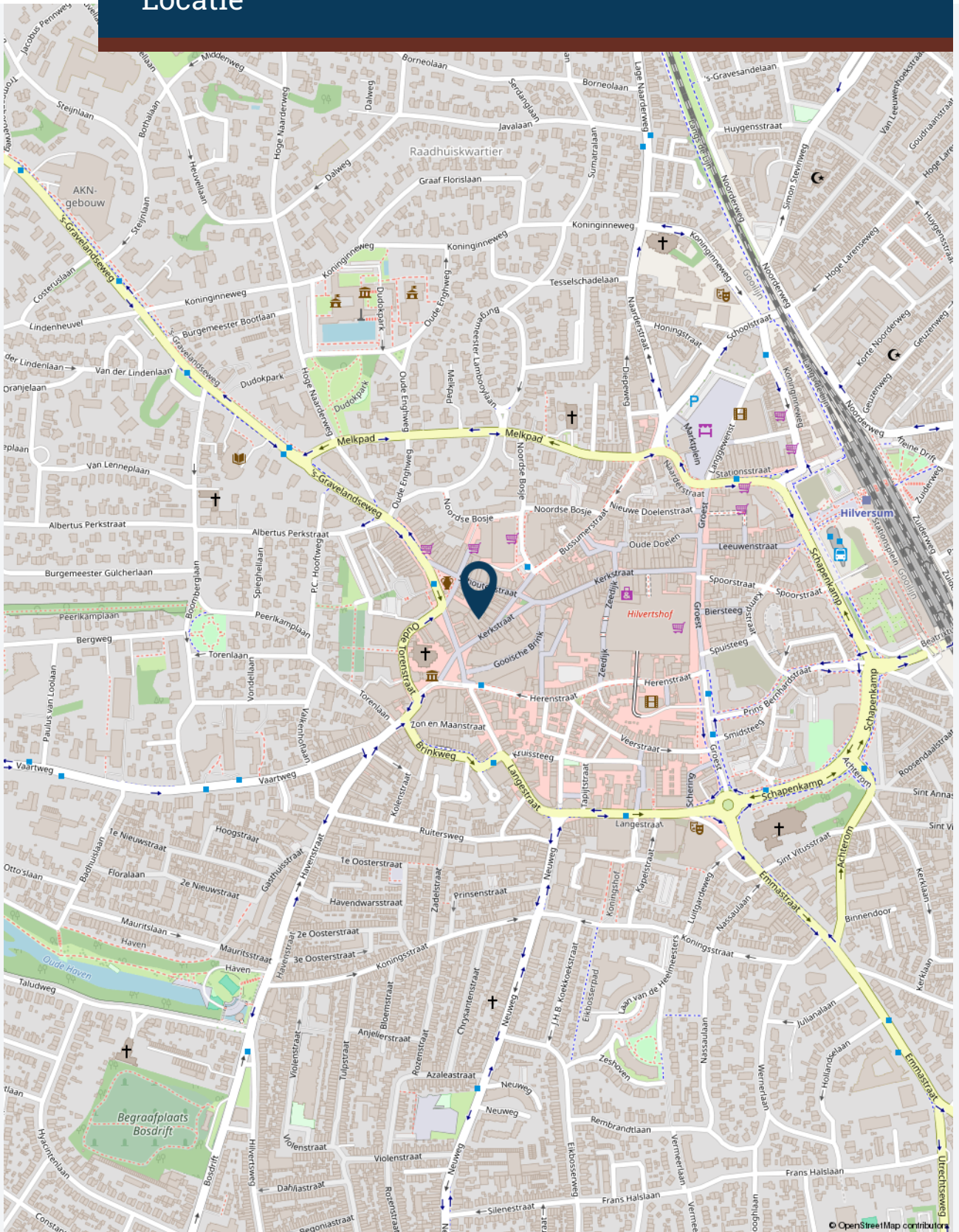
- Detailhandel. Géén onderneming in de meubelbranche.

Huurder dient zelf zijn exploitatie te toetsen aan het vigerende bestemmingsplan.



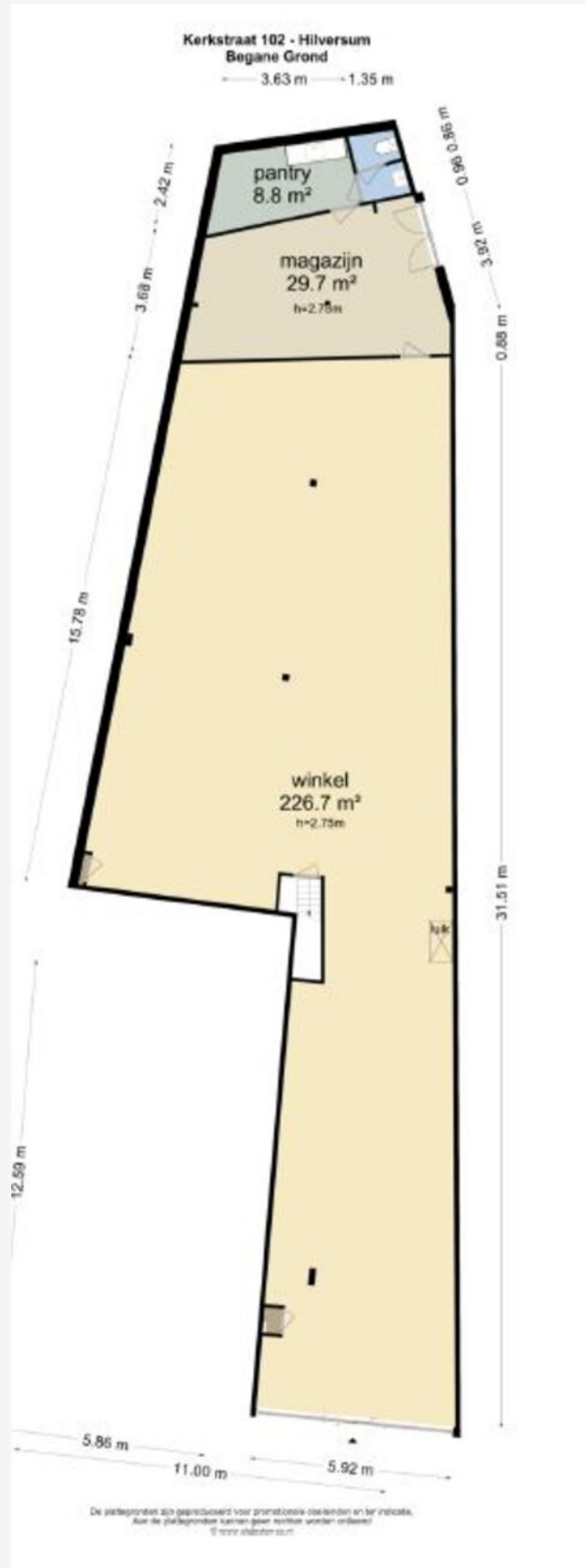


# Locatie





# Plattegrond(en)

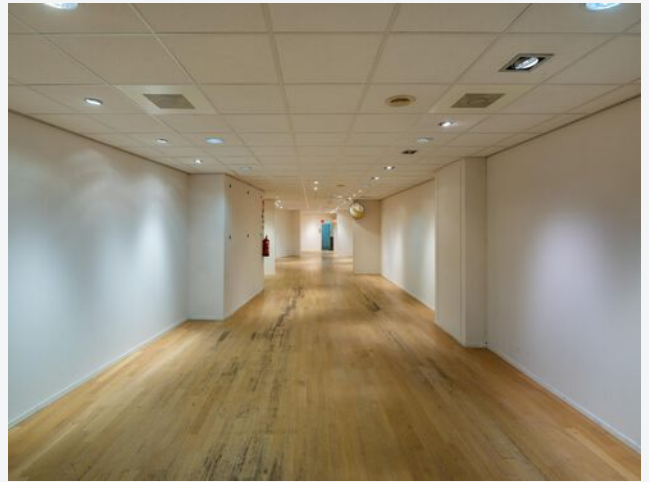




## Plattegrond(en)



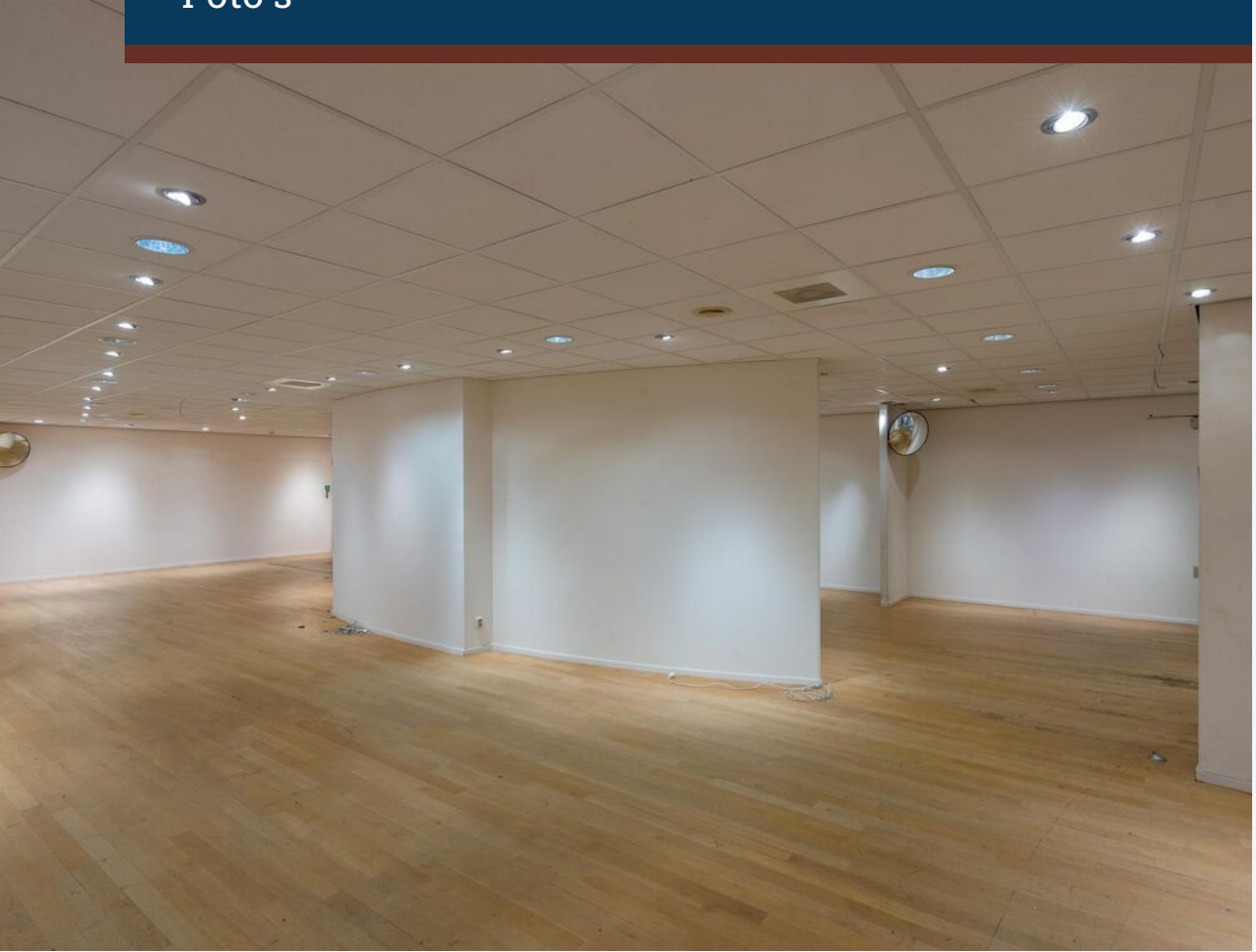








# Foto's







## Foto's





**CASTANEA**  
BEDRIJFSMAKELAARS



**S. (Stephen) Heinlein**

Retail specialist

06 – 22 346 340

[stephen@castanea.nl](mailto:stephen@castanea.nl)



**A. (Annefleur) Munnichs-Barbas**

Backoffice - PA

035 - 646 00 50

[annefleur@castanea.nl](mailto:annefleur@castanea.nl)

De informatie uit de gehele brochure is geheel vrijblijvend en uitsluitend voor geadresseerde bestemd. Alle gegevens zijn door ons met zorg samengesteld. Ten aanzien van de juistheid ervan kunnen wij echter geen aansprakelijkheid aanvaarden. Deze informatie is slechts een uitnodiging om in onderhandeling te treden.

**Castanea Bedrijfsmakelaars B.V.**

Arena 300, 1213 NW Hilversum

Postbus 230, 1200 AE Hilversum

T. 035 646 00 50

[info@castanea.nl](mailto:info@castanea.nl) | [www.castanea.nl](http://www.castanea.nl)

 **NRVT**  
Register-Taxateur



 **IMI**  
taxatie management  
instituut  
Powered by NVM

 **vastgoedcert**  
gecertificeerd