

## Midstraat 171, 171A en 171B Joure \*Beleggingsobject\*

Vraagprijs € 450.000,- k.k.



Makelaardij Hofstee B.V.  
Hoofdstraat Oost 57  
8471 JK, WOLVEGA  
Tel: 0561-614555  
E-mail: [info@makelaardijhofstee.nl](mailto:info@makelaardijhofstee.nl)  
[www.makelaardijhofstee.nl](http://www.makelaardijhofstee.nl)

## Omschrijving

### **\*Beleggingsobject\***

Op uitstekende stand aan “de” winkelstraat van Joure nabij de winkels van Action, Albert Heijn en Expert ligt dit winkelpand met 2 reeds gerealiseerde appartementen/woonruimten/studio's met beide een eigen opgang en een dubbele houten garage op een perceel van ca 249 m<sup>2</sup>.

Frontbreedte van het winkelpand is ca. 6,5 meter en het (verhuurbaar) winkeloppervlak op de begane grond is ca. 78 m<sup>2</sup>.

Woonruimte nr. 171 A bevindt zich deels op de begane grond en er zijn 2 slaapkamers en een complete badkamer aanwezig op de 1e verdieping.

Indeling begane grond: Entree/hal met meterkast, toilet met fonteintje en trapopgang, woonkamer v.v. laminaatvloer, halfopen keuken v.v. laminaatvloer, vaste kast met de cv-ketel, achterom en keukenblok v.v. gaskookplaat, afzuigkap, magnetron en koelkast.

1e verdieping: overloop met dakraam, 2 slaapkamers v.v. laminaatvloeren en een badkamer met ligbad, douche, wastafel en 2e toilet.

Woonruimte nr. 171 B bevindt zich grotendeels op de 1e verdieping en heeft eveneens 2 slaapkamers.

Indeling begane grond: Entree/hal met meterkast, vaste kast en trapopgang naar de 1e verdieping met overloop, toilet met fonteintje, woonkamer v.v. laminaatvloer, fraaie dakkapellen en een vaste kast, halfopen keuken met keukenblok in hoekopstelling v.v. afzuigkap, 2 slaapkamers v.v. laminaatvloeren en badkamer met douche, wastafel en 2e toilet.

Het geheel zal leeg en ontruimd, volledig vrij van huur en gebruik worden opgeleverd en is slechts in z'n geheel te koop.


# Kadastrale kaart

Kadastrale kaart

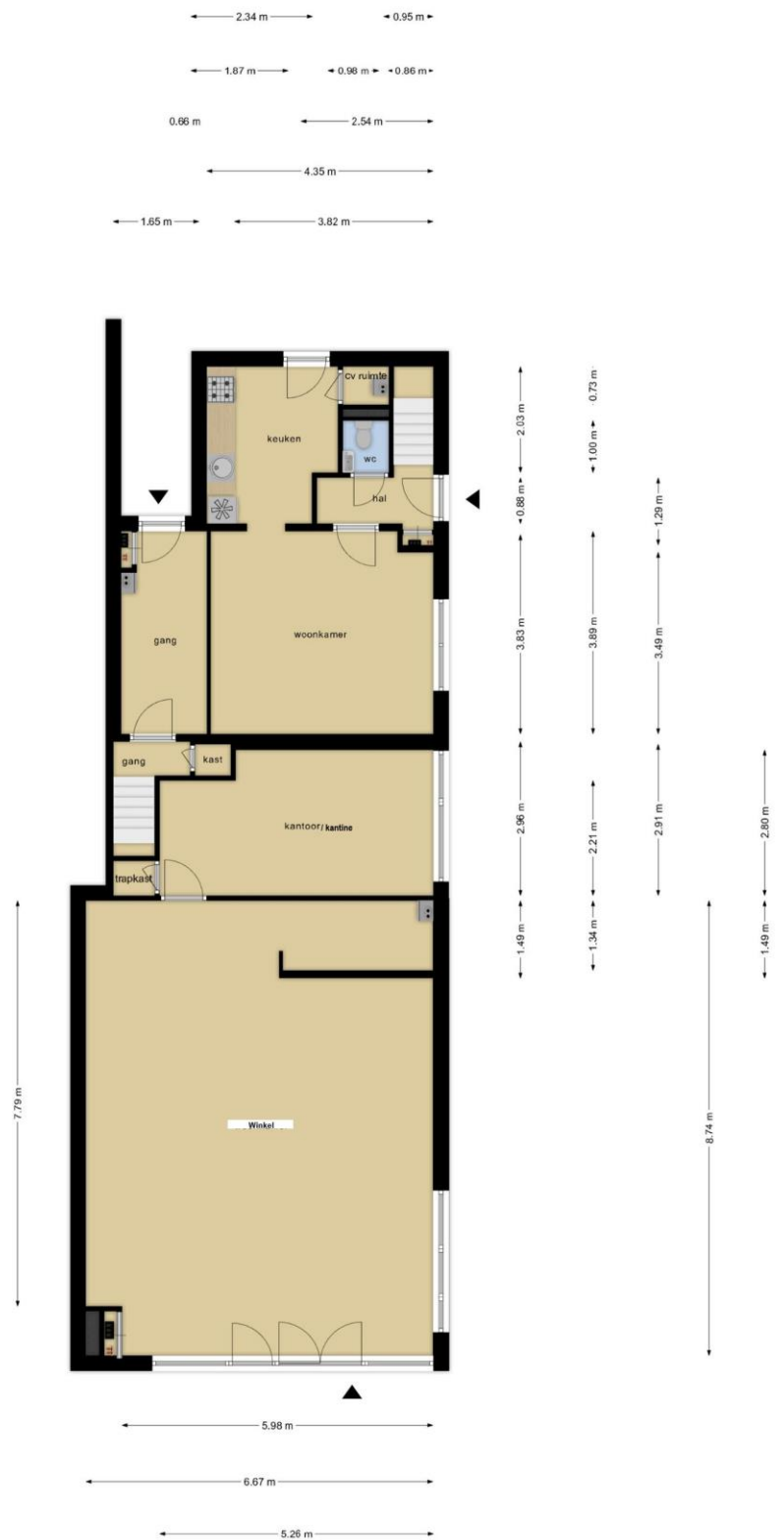
Uw referentie: Hofstee



0 5 10 15 20 25m

<p>12345 Perceelnummer 25 Huisnummer</p> <p>— Vastgestelde kadastrale grens — Voorlopige kadastrale grens — Administratieve kadastrale grens — Bebouwing</p> <p>Voor een eensluitend uittreksel, geleverd op 5 september 2024 De bewaarder van het kadaster en de openbare registers</p>	<p>Schaal 1: 500</p> <p>Kadastrale gemeente    Joure Sectie                        A Perceel                      7934</p> <p>Aan dit uittreksel kunnen geen betrouwbare maten worden ontleend. De Dienst voor het kadaster en de openbare registers behoudt zich de intellectuele eigendomsrechten voor, waaronder het auteursrecht en het databankenrecht.</p>	
--	--	---

# Plattegronden



Deze plattegronden zijn opgemaakt voor indicatieve doeleinden.  
 Hieraan kunnen geen rechten worden ontleend.



Deze plattegronden zijn opgemaakt voor indicatieve doeleinden.  
 Hieraan kunnen geen rechten worden ontleend.