



**ONLINE  
BEDRIJFS  
MAKELAAR**

**TE HUUR**

Kanaalstraat 62, Lisse



# PROJECTINFORMATIE

Kanaalstraat 62, Lisse

ONLINE  
BEDRIJFS  
MAKELAAR

Winkel/kantoorruimte met HORECA bestemming op een uitstekende locatie in het midden van het centrum van Lisse. De ruimte heeft, mede door de aanwezigheid van een zijuitgang ten behoeve van laden en lossen, een zeer praktische indeling. De winkelruimte is gesitueerd te midden van uiteenlopende succesvolle winkels, van sterke lokale ondernemers tot landelijke ketens zoals Rituals, ICI Paris XL, Hema en Kruidvat.

## Locatie

Het geheel is per eigen vervoer goed bereikbaar via de Rijksweg A44 en Provincialeweg N206. Vanaf verschillende parkeerterreinen in de directe omgeving is deze winkel meer dan uitstekend bereikbaar. Restaurants, winkels, cafés en supermarkten bevinden zich allemaal in de directe omgeving.

## Oppervlakte

Totaal ca. 350 m<sup>2</sup> bvo.  
Begane grond ca. 135 m<sup>2</sup>  
Eerste verdieping ca. 215 m<sup>2</sup>

## Oplevering

De winkelruimte zal in de huidige staat worden opgeleverd. Met betrekking tot het inbouwpakket en de installaties welke wel achter zullen blijven in het gehuurde geldt dat hiervan om niet gebruik gemaakt kan worden. Onderhoud, vervanging en reparaties van het inbouwpakket en installaties zijn derhalve voor rekening en risico van huurder. Begane grond voorzien van enkel toilet en pantry. Op de 1e etage is een dubbele toiletgroep en pantry. Tevens is op deze etage de technische ruimte gesitueerd.

# PROJECTINFORMATIE

Kanaalstraat 62, Lisse

ONLINE  
BEDRIJFS  
MAKELAAR

## **Bestemming/gebruik**

Volgens verkregen informatie is de vigerende bestemming ter plaatse: Enkelbestemming Centrum. Conform dit bestemmingsplan is ter plaatse detailhandel, dienstverlening en horeca-activiteiten van categorie 1 en 2 toegestaan.

Voor nader informatie verzoeken wij u contact op te nemen met de gemeente Lisse.

## **B.T.W. status**

Verhuurder wenst te opteren voor BTW-belaste huur en verhuur. Ingeval huurder de BTW. niet kan verrekenen, zal de huurprijs in overleg met huurder worden verhoogd ter compensatie van de gevolgen van het vervallen van de mogelijkheid om te opteren voor BTW.-belaste huur.

## **Huurtermijn**

5 jaar + 5 optiejaren. Een afwijkende huurtermijn is bespreekbaar.

## **Servicekosten**

Huurovereenkomst conform het standaard model van de Raad voor Onroerende Zaken (ROZ), zoals gehanteerd door de Nederlandse Vereniging voor Makelaars (NVM).

## **Huurprijsbetaling**

De betaling van de huur, eventuele servicekosten en de verschuldigde omzetbelasting vindt elke 3 maanden bij vooruitbetaling plaats.

# PROJECTINFORMATIE

Kanaalstraat 62, Lisse

ONLINE  
BEDRIJFS  
MAKELAAR

## Zekerheidstelling

Bij ondertekening van de huurovereenkomst zal huurder een bankgarantie stellen of een waarborgsom storten ter grootte van (minimaal) 3 maanden huur en eventuele servicekosten, alsmede de (eventueel) hierover verschuldigde omzetbelasting.

## Huurprijsaanpassing

Jaarlijks, voor het eerst één jaar na ingangsdatum van de huurovereenkomst, op basis van de wijziging van het maandindexcijfer volgens de consumentenprijsindex (CPI) reeks CPI-alle huishoudens (2015=100), gepubliceerd door het Centraal Bureau voor de Statistiek (CBS).

## Huurovereenkomst

Huurovereenkomst conform het standaard model van de Raad voor Onroerende Zaken (ROZ), zoals gehanteerd door de Nederlandse Vereniging voor Makelaars (NVM).

## Huurprijs

€ 73.000,- per jaar excl. BTW.

## Aanvaarding

Per direct.

## Energie label

Het object is voorzien van energielabel A (Energie-index 0,91)

## Bijzonderheden

Elke transactie behoeft de nadrukkelijke goedkeuring van eigenaar.

# PROJECTINFORMATIE

Kanaalstraat 62, Lisse



ONLINE  
BEDRIJFS  
MAKELAAR

## **Algemeen**

Deze informatie is met zorg samengesteld. Voor de juistheid daarvan kan door ML Housing geen aansprakelijkheid worden aanvaard, noch kan aan de vermelde gegevens enig recht worden ontleend. Alle opgegeven oppervlakten en afmetingen zijn indicatief. Deze informatie dient slechts als uitnodiging om in onderhandeling te treden en kan derhalve niet worden beschouwd als een aanbod of offerte.

## **Voor nadere informatie en/of een bezichtiging:**

ML Housing

Lars van der Vlugt

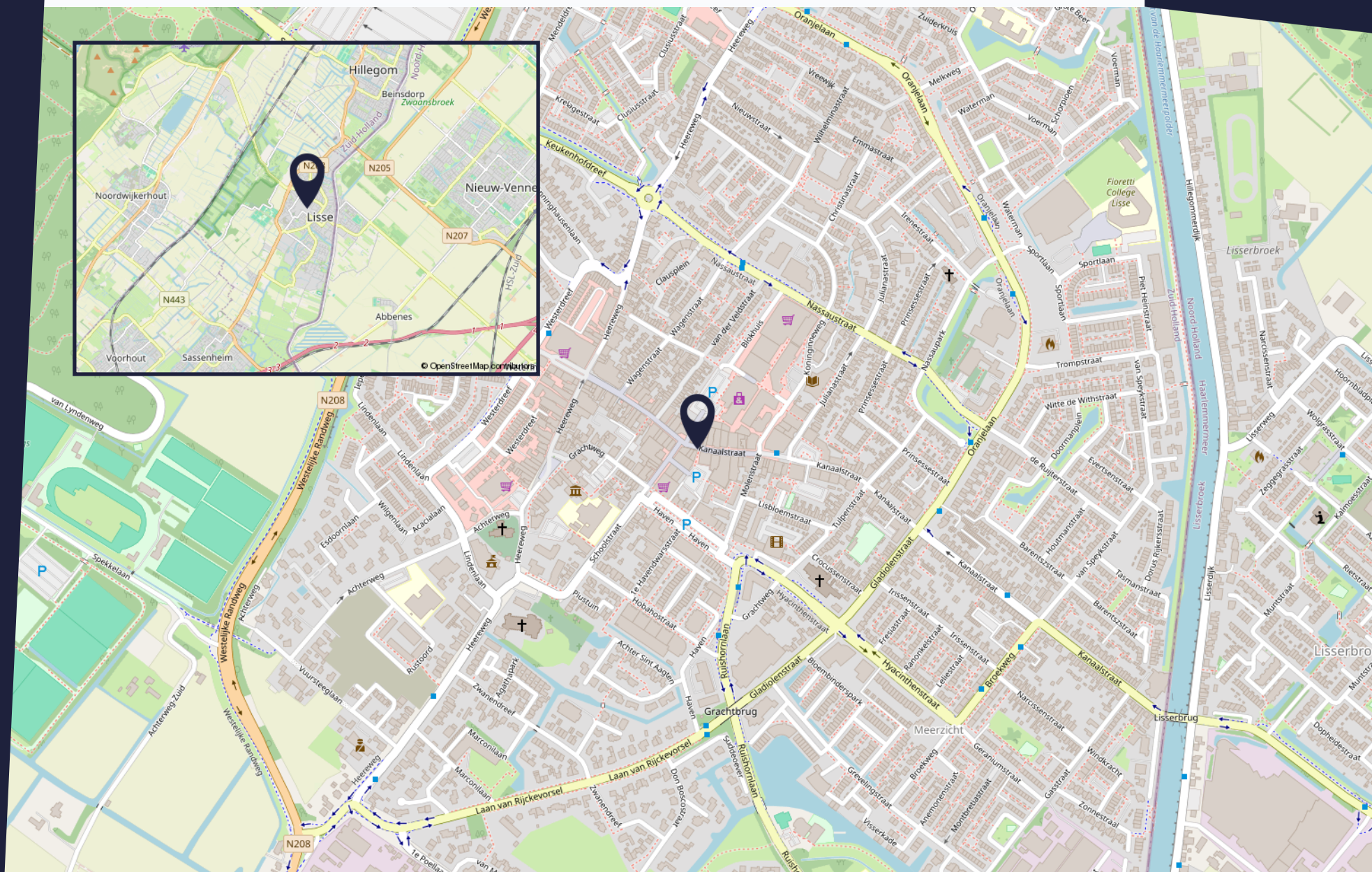
06-54 93 69 58

[lars@mlhousing.nl](mailto:lars@mlhousing.nl)

# LIGGING EN BEREIKBAARHEID

Kanaalstraat 62, Lisse

ONLINE  
BEDRIJFS  
MAKELAAR

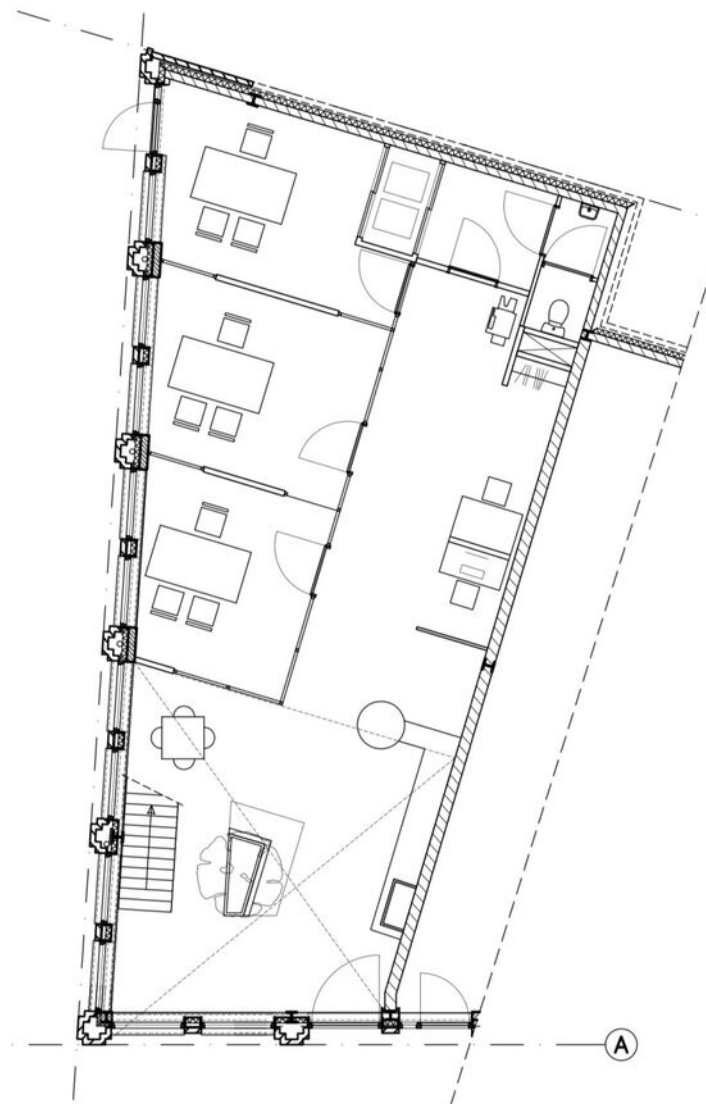




# PLATTEGROND BEGANE GROND

Kanaalstraat 62, Lisse

ONLINE  
BEDRIJFS  
MAKELAAR

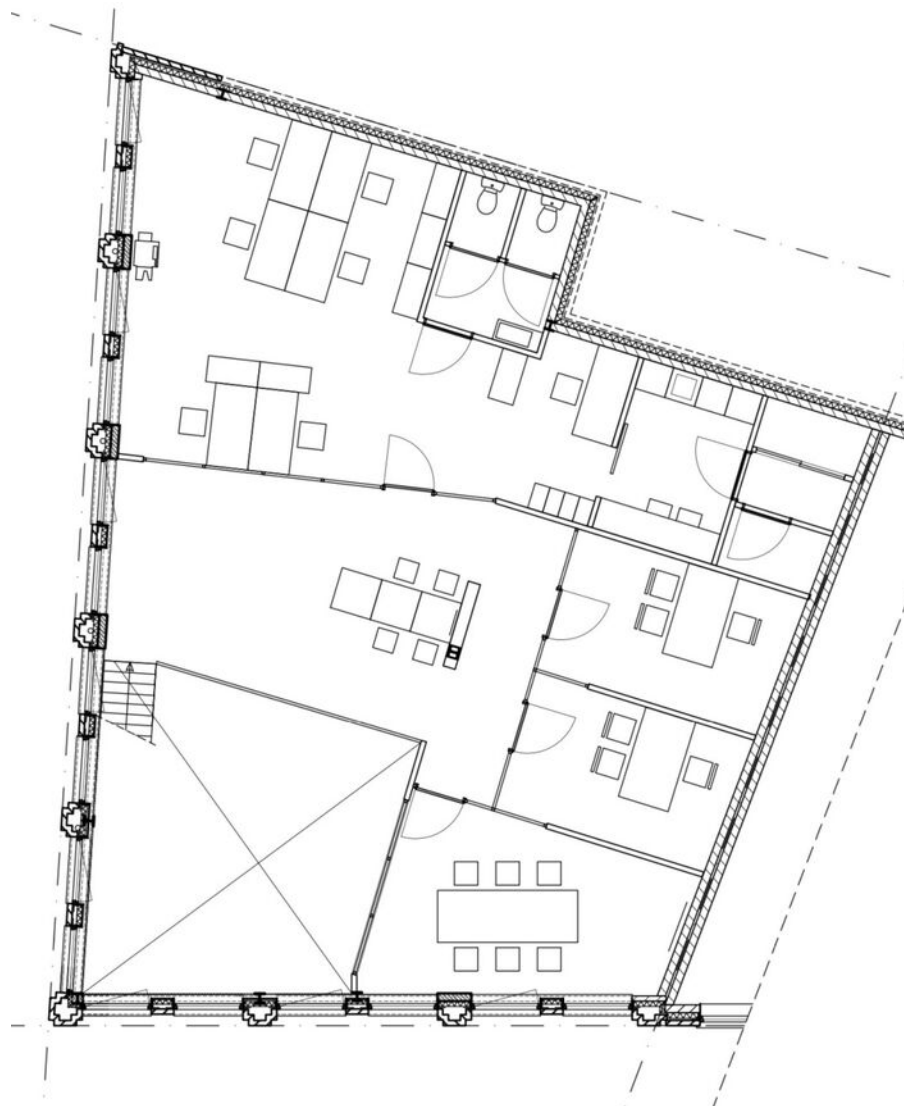




# PLATTEGROND 1STE VERDIEPING

Kanaalstraat 62, Lisse

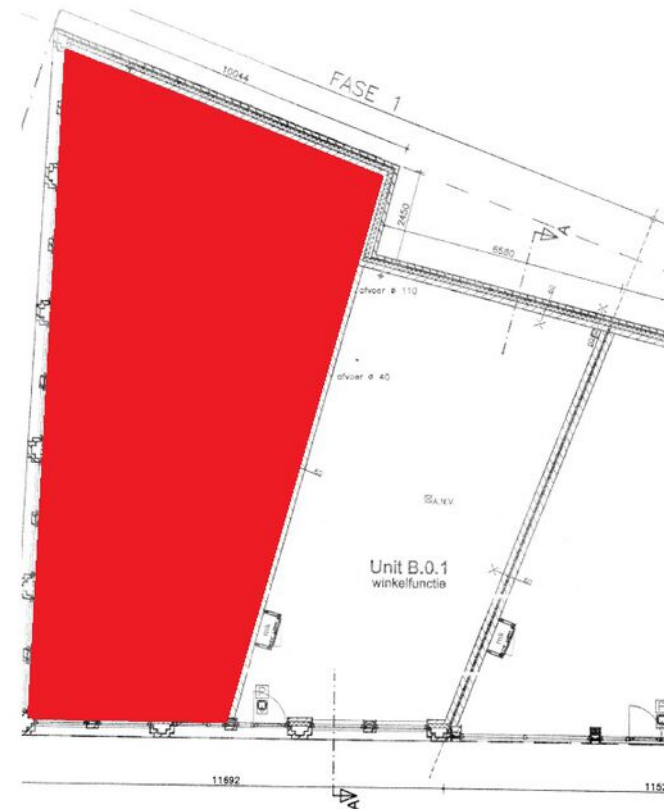
ONLINE  
BEDRIJFS  
MAKELAAR



# PLATTEGROND BEGANE GROND

Kanaalstraat 62, Lisse

ONLINE  
BEDRIJFS  
MAKELAAR



Begane grond (0=PEIL)

# PLATTEGROND 1STE VERDIEPING

Kanaalstraat 62, Lisse

ONLINE  
BEDRIJFS  
MAKELAAR



# FOTOREPORTAGE

Kanaalstraat 62, Lisse





















# ALGEMENE INFORMATIE

## Hoe werkt het huren of kopen?

### Hoe bezichtig ik een bedrijfspand?

Om u een zo goed mogelijk beeld te geven van het bedrijfspand, vinden wij het belangrijk dat de eigenaar de bezichtiging zelf begeleidt. Daarom vragen wij de eigenaar om contact met u op te nemen voor het maken van een afspraak. Omdat de eigenaar niet gebonden is aan kantoor tijden kunnen bezichtigingen ook vaak 's avonds of in het weekend plaatsvinden.

### Vraag een bezichtiging aan via:

- Een contactaanvraag via een aanbods site
- Telefoonnummer: 085-020 1028
- E-mail: [info@onlinebedrijfsmakelaar.nl](mailto:info@onlinebedrijfsmakelaar.nl)
- [www.onlinebedrijfsmakelaar.nl](http://www.onlinebedrijfsmakelaar.nl)

### Overige documentatie

Vaak is er extra documentatie van het pand beschikbaar, bijvoorbeeld stukken van de Vereniging van Eigenaren, het actuele bestemmingsplan, kadastrale gegevens en plattegronden. Wilt u deze documenten inzien, neem dan contact op met de Online Bedrijfsmakelaar.

### Hoe breng ik een bod uit?

Wanneer het voorstel per mail of telefonisch bij ons binnenkomt, nemen wij direct contact op met de eigenaar. De eigenaar zal uw voorstel accepteren, een tegenvoorstel uitbrengen of uw voorstel afwijzen.

### Breng uw bod uit via:

- Rechtstreeks aan de eigenaar na of tijdens de bezichtiging
- Telefoonnummer: 085-020 1028
- E-mail: [info@onlinebedrijfsmakelaar.nl](mailto:info@onlinebedrijfsmakelaar.nl)
- [www.onlinebedrijfsmakelaar.nl](http://www.onlinebedrijfsmakelaar.nl)

### Zelf uw bedrijfspand verhuren of verkopen?

De Online Bedrijfsmakelaar is de moderne manier om uw bedrijfspand te verhuren of verkopen op alle grote aanbodsites, met begeleiding van een NVM-bedrijfsmakelaar, voor een vast éénmalig tarief. U doet zelf de bezichtiging, wij de rest!

# PLAN DIRECT EEN BEZICHTIGING!

Of heeft u nog vragen? Wij helpen u graag.



**ONLINE  
BEDRIJFS  
MAKELAAR**

Mocht u een vrijblijvende bezichtiging willen inplannen of mocht u naar aanleiding van deze brochure, de van deze brochure deel uitmakende bijlagen of anderszins in verband met dit object vragen of opmerkingen hebben, neemt u dan contact met ons op.

## **Onze contactgegevens**

Online Bedrijfsmakelaar  
Lange Voren 16c  
5521 DD Eersel

T 085- 020 1028  
E [info@onlinebedrijfsmakelaar.nl](mailto:info@onlinebedrijfsmakelaar.nl)  
I [www.onlinebedrijfsmakelaar.nl](http://www.onlinebedrijfsmakelaar.nl)

## **Disclaimer**

Ondanks dat deze brochure en de daarvan deel uitmakende bijlagen met de grootst mogelijke zorgvuldigheid zijn samengesteld kunnen aan de inhoud daarvan geen rechten worden ontleend. Deze brochure en de daarvan deel uitmakende bijlagen zijn uitsluitend bedoeld om te informeren en uit te nodigen tot het doen van een aanbod.

Door aanvaarding van de vermelde condities komt geen overeenkomst tot stand en worden onze opdrachtgevers en de Online Bedrijfsmakelaar B.V. niet gebonden. Een overeenkomst komt slechts tot stand door aanvaarding van alle essentiële en ondergeschikte punten van een aanbod. De totstandkoming van een overeenkomst blijkt uitsluitend uit een schriftelijke kennisgeving door de Online Bedrijfsmakelaar B.V. en/of haar opdrachtgever.



Lange Voren 16C  
5521 DD Eersel  
085 020 1028  
[info@onlinebedrijfsmakelaar.nl](mailto:info@onlinebedrijfsmakelaar.nl)

[onlinebedrijfsmakelaar.nl](http://onlinebedrijfsmakelaar.nl)