

Te huur

## Winkelruimte

Stokstraat 25 a  
te Maastricht



- Gesitueerd in het exclusieve Stokstraatkwartier
- Winkel met terras, functioneel souterrain en achteringang
- Aanpalend aan het kernwinkelgebied centrum Maastricht



RICS

funda



NVM  
BUSINESS

## Stokstraat 25 a te Maastricht

### Algemeen:

Aangeboden wordt een winkelruimte van ca. 90 m<sup>2</sup> BVO plus achterterras van ca. 40 m<sup>2</sup> met een interne verbinding naar het souterrain (magazijn, toilet en pantry) dat tevens ook bereikbaar is via een achteringang (Aan de Houtmaas).

Maastricht staat bekend om een gevarieerd aanbod voor shoppers, zeven dagen per week. Verdeeld over verschillende wijken met elk hun eigen identiteit en sfeer. Van hip en vintage in Wyck tot sjiek en chic in het Stokstraatkwartier en het quartier latin Jekerkwartier. Winkelcentra zoals Mosae Forum en Entre Deux, plekken voor de alledaagse boodschappen of lekker vers van de markt.

Maastricht is na Amsterdam de populairste stad voor een stedentrip binnen Nederland. En staat zelfs in de top 10 steden van de Benelux! Jaarlijks bezoeken bijna drie miljoen dagjesmensen de stad en een aanzienlijk deel hiervan blijft langer dan een dag in Maastricht. Door zijn ligging nabij de grens met België en Duitsland is Maastricht ook bij Belgen en Duitsers een populaire winkelstad.

In het centrum van Maastricht zijn naast alle grote bekende winkelketens ook allerlei leuke unieke winkeltjes te vinden. Deze winkeltjes zorgen ervoor dat een dagje shoppen in Maastricht een bijzondere ervaring is die zeker voor herhaling vatbaar is.

### Locatie:

Het pand is gelegen in het Stokstraatkwartier te Maastricht in een van de chicste winkelstraten van Maastricht. De Stokstraat staat bekend om haar exclusieve karakter met winkels als NIKKIE brandstore, Petit Bateau, Kiki Niesten, Marlies Dekkers, Shoebaloo, New Zealand Auckland, Riviera Maison.

### Vloeroppervlakte:

Voor verhuur is beschikbaar een totale oppervlakte van circa 90 m<sup>2</sup>.

### Indeling:

Souterrain: magazijn, toilet en pantry ook bereikbaar via achteringang. In totaal meet het souterrain circa 45 m<sup>2</sup>, bestaande uit o.a. 2 magazijnruimtes van ca. 12 m<sup>2</sup> en 14 m<sup>2</sup>.

Begane grond: winkelruimte van ca. 55 m<sup>2</sup> BVO met eigen meterkast, gemeenschappelijke entree/hal met etalage en 1 postkast. Achterterras van ca. 40 m<sup>2</sup> met interne verbinding naar het souterrain.

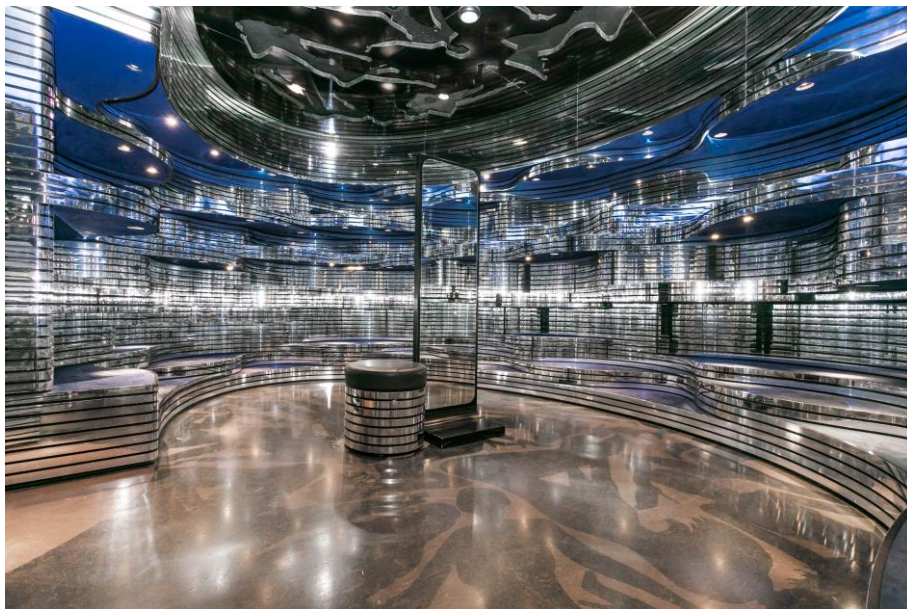
## Stokstraat 25 a te Maastricht

<b>Opleveringsniveau:</b>	Casco opgeleverd met inbegrip van airco, luchtgordijn, brandmeldinstallatie en alarm (contracten voor rekening huurder).
<b>Parkeren:</b>	In de nabijgelegen Q-park Parkeergarages, gelegen aan het Onze Lieve Vrouweplein, Vrijthof en Mosae Forum.
<b>Welstandsklasse:</b>	A1.
<b>Bestemming:</b>	Informatie inzake gebruiksmogelijkheden en voorschriften is te verkrijgen via ons kantoor, bij de gemeente of via de website van ruimtelijke plannen.
<b>Huurprijs:</b>	N.o.t.k..
<b>BTW:</b>	Uitgangspunt is een met BTW belaste huurprijs. Indien een huurder niet voldoet aan de voor belaste verhuur gestelde criteria zal de huurprijs zodanig worden verhoogd dat het voor verhuurder ontstane financiële nadeel volledig wordt gecompenseerd.
<b>Servicekosten:</b>	Huurder dient voor eigen rekening en risico contracten met nutsbedrijven af te sluiten voor de levering en het verbruik van gas, water en elektra.
<b>Zekerheidstelling:</b>	Een bankgarantie ter grootte van drie maanden huur en servicekosten te vermeerderen met de geldende BTW.
<b>Huurindexatie:</b>	De huurprijs zal jaarlijks, voor het eerst 1 jaar na de huuringangsdatum, worden verhoogd op basis van de consumentenprijsindex (CPI) zoals wordt gepubliceerd door het Centraal Bureau voor de Statistiek (CBS).
<b>Huurovereenkomst:</b>	De huurovereenkomst zal zijn gebaseerd op het model zoals is vastgesteld door de Raad voor Onroerende Zaken (ROZ) 2012, inclusief de algemene bepalingen.
<b>Aanvaarding:</b>	In overleg.

## Foto('s)



## Foto('s)



## Foto('s)



## Foto('s)



## Foto('s)





## Foto('s)

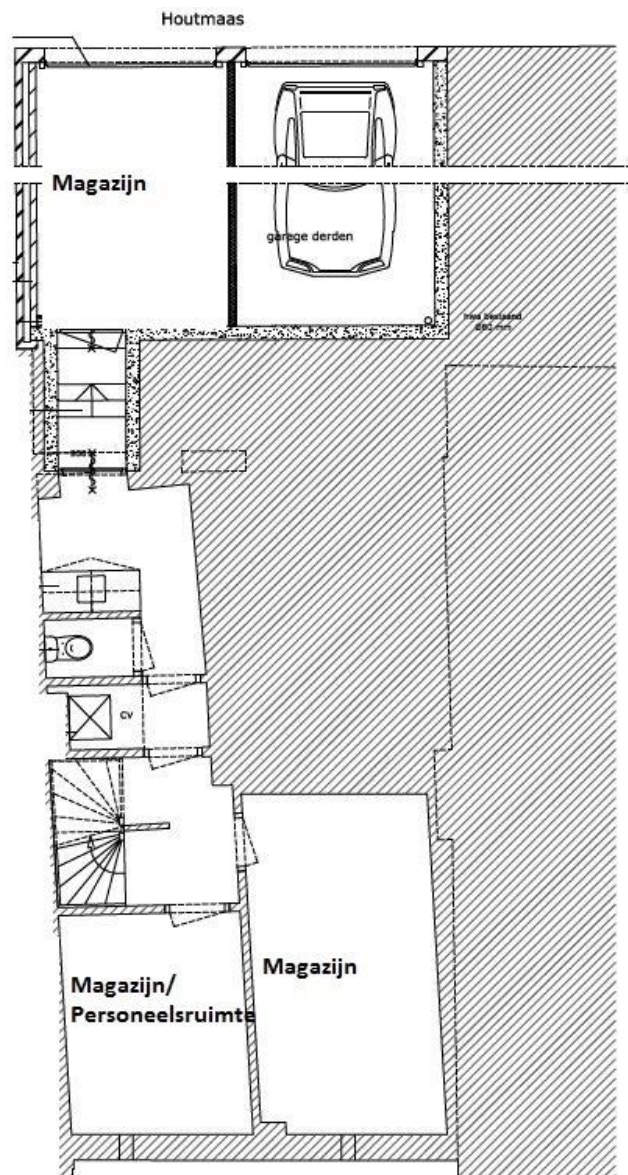


## Foto('s)



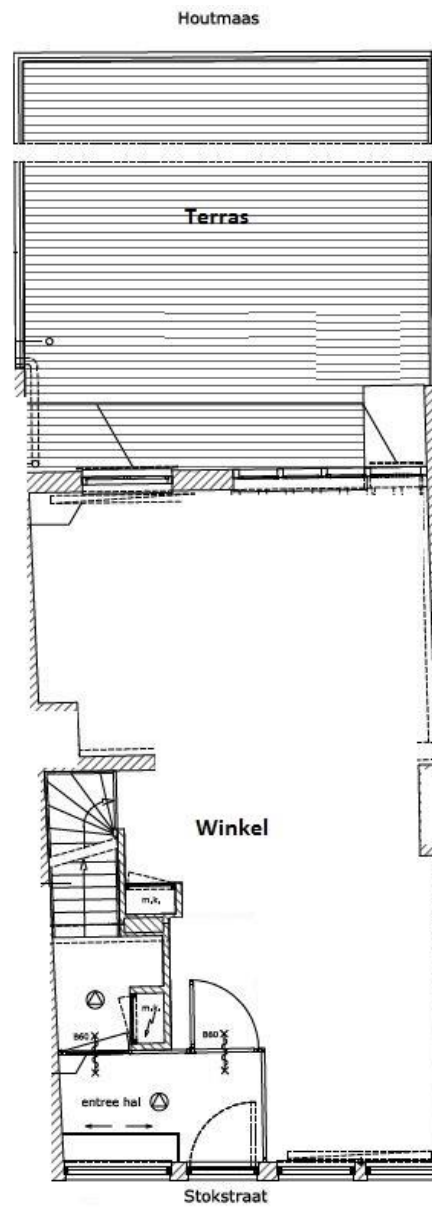
## Foto('s)

Kelder



## Foto('s)

Begane grond



## Locatie



## Informatie gemeente

### Werken in Maastricht

Het goede leven in Maastricht, de hoofdstad van de provincie Limburg, wordt duidelijk als u een bezoek brengt aan deze magnifieke stad. De sfeer van 20 eeuwen historie is bijna tastbaar aanwezig in de oude typische binnenstad. Smalle klinkerstraatjes, kerken, monumenten, herenhuizen, schatkamers en indrukwekkende gevels maken van Maastricht een zalig oord om in te verblijven en te genieten. De restanten van de stadswallen en de onderaardse vestingwerken vertellen u de geschiedenis over het woelig en krijgshaftig verleden.

Maastricht is van oudsher een industriestad. Vooral de familie Regout speelde een belangrijke rol bij de stimulering van de 19e eeuwse keramiekindustrie. Bekende bedrijven uit die tijd zijn Sphinx, Mosa en KNP (tegenwoordig Sappi).

Omdat het aantal werknemers in de industrie en mijnbouw in Maastricht en de rest van Limburg vanaf de jaren zeventig sterk terugliep, werd besloten meer in te zetten op kenniseconomie in plaats van industrie. Dit resulteerde in de oprichting van de Universiteit Maastricht en het MECC en de komst van bedrijven als Vodafone Nederland en diverse call centers. Ook het hoofdkantoor van het parkeerbedrijf Q-Park is in Maastricht gevestigd.

In de hoofdstad van Limburg is de overheid (gemeente, Provincie Limburg en Rijkswaterstaat) een belangrijke werkgever. Verder speelt het toerisme een belangrijke rol in de Maastrichtse economie, waardoor horeca, winkels en het hotelwezen belangrijke takken van de Maastrichtse economie zijn.

Maastricht is een congres- en studentenstad met universiteiten, congrescentra, het MECC, hogescholen, (toneel)academies en een conservatorium. Vooral de binnenstad heeft door de 1590 aanwezige objecten een enorme monumentale waarde. De bereikbaarheid is uitstekend door goede weg-, trein- en busverbindingen en door de moderne luchthaven Maastricht Aachen Airport.

De zuidelijke levenslust van de Maastrichtenaren werkt aanstekelijk. Maastricht mousseert. Talloos zijn de restaurantjes, terrassen en eetcafés, grandcafés en voornamelijk Frans getinte restaurants. Nergens in Nederland treft u zo'n overvloed aan culinaire mogelijkheden aan.

Winkelen is tevens een rede te meer om een dagje Maastricht te plannen. Vooral mode, patisserie en antiek zijn ruim vertegenwoordigd in de binnenstad.

Maastricht, dat gun je jezelf!

## Contactgegevens

### Nadere informatie en/of bezichtiging:

#### **MVGM Maastricht**

Bezoekadres:

Wim Duisenbergplantsoen 51  
6221 SE MAASTRICHT

Correspondentieadres:

Postbus 3140  
6202 NC MAASTRICHT

T 088-432 49 10

E [bedrijfsmakelaars.maastricht@mvgm.nl](mailto:bedrijfsmakelaars.maastricht@mvgm.nl)

I [www.mvgmbedrijfsmakelaars.nl](http://www.mvgmbedrijfsmakelaars.nl)

F <https://facebook.com/mvgmbedrijfsmakelaars>

Tw <https://twitter.com/mvgmbhv>

### Uw makelaars:



M.M.M. (Marc) van den Berg RM  
Bedrijfsmakelaar

T 06-13738895

E [mmm.vanden.berg@mvgm.nl](mailto:mmm.vanden.berg@mvgm.nl)

## Profiel MVGM

**MVGM** bestaat uit de bedrijfsonderdelen MVGM Vastgoedmanagement, MVGM Bedrijfsmakelaars en MVGM Vastgoedtaxaties. Met meer dan 500 medewerkers en vanuit 20 kantoren ondersteunt MVGM eigenaren van en investeerders in vastgoed in de breedte bij hun exploitatie- en huisvestingsvraagstukken.

MVGM is officieel geregistreerd onder de RICS Regulation en mag hiermee de aanduiding “regulated bij RICS” voeren. De titel “regulated bij RICS” is sinds november 2010 geïntroduceerd in Europa en vertegenwoordigt de hoogste integriteitstandaarden van bedrijfsvoering in de vastgoedbranche. RICS is een internationale belangenorganisatie voor Chartered Surveyors. Deze Chartered Surveyors zijn professionals die binnen de verschillende vakgebieden van het vastgoed werkzaam zijn. De kracht van de Vereniging is de internationale erkenning van de titel MRICS en FRICS en staat borg voor integriteit en professionaliteit. Door zich te verbinden aan RICS en de daarbij behorende “Rules of Conduct” voldoet MVGM aan het hoogste vakinhoudelijke niveau gekoppeld aan heldere normen en waarden op het gebied van ethische bedrijfsvoering.

**MVGM Vastgoedmanagement** is ontstaan uit de samenvoeging van een aantal zeer gerenommeerde vastgoedmanagementorganisaties en werkt in opdracht van particuliere en institutionele beleggers zoals verzekeringsmaatschappijen en pensioenfondsen, bedrijven en overheidsinstellingen. MVGM heeft als grootste vastgoedbeheerder van Nederland 50.000 woningen, meer dan twee miljoen vierkante meter bedrijfsruimten en kantoren, een ruime anderhalf miljoen vierkante meter winkelruimte, 40.000 eenheden VvE en tal van andere projecten in beheer.

**MVGM Bedrijfsmakelaars** behoort al jaren tot de top van de vastgoedsector in Nederland en combineert een sterk landelijk netwerk met zeer uitgebreide kennis van zowel de lokale als regionale vastgoedmarkt. Hierdoor is MVGM Bedrijfsmakelaars uitstekend op de hoogte waar vraag en aanbod zich bevinden. In een markt die continue verandert zorgt MVGM Bedrijfsmakelaars met haar kennis, inzichten en marktinformatie voor het beste resultaat voor haar opdrachtgevers.

**MVGM Vastgoedtaxaties** mag zich rekenen tot de meest toonaangevende spelers op de Nederlandse vastgoedmarkt. MVGM Vastgoedtaxaties verzorgt voor uiteenlopende opdrachtgevers een grote verscheidenheid aan taxaties van kantoren, winkels, bedrijfsruimten of bijzondere objecten, leeg of in gebruik. MVGM Vastgoedtaxaties werkt voor de meeste institutionele beleggers, de banken en financiers, voor woningcorporaties, ondernemers, DGA's, maar ook voor verzekeringsmaatschappijen, overheden en overheidsinstanties.



## Vestigingenoverzicht

**Amersfoort:**

Van Asch van Wijkstraat 55  
3811 LP Amersfoort  
T 088-432 49 25  
E [bedrijfsmakelaars.amersfoort@mvgm.nl](mailto:bedrijfsmakelaars.amersfoort@mvgm.nl)

**Arnhem:**

Mr. B.M. Teldersstraat 7  
6842 CT Arnhem  
T 088-432 42 52  
E [bedrijfsmakelaars.arnhem@mvgm.nl](mailto:bedrijfsmakelaars.arnhem@mvgm.nl)

**Den Haag:**

De Bruyn Kopsstraat 9K  
2288 EC Rijswijk  
T 088-432 45 45  
E [bedrijfsmakelaars.denhaag@mvgm.nl](mailto:bedrijfsmakelaars.denhaag@mvgm.nl)

**Groningen:**

Europaweg 31  
9723 AS Groningen  
T 088-432 48 90  
E [bedrijfsmakelaars.groningen@mvgm.nl](mailto:bedrijfsmakelaars.groningen@mvgm.nl)

**Rotterdam:**

Bahialaan 200  
3065 WC Rotterdam  
T 088-432 45 45  
E [bedrijfsmakelaars.rotterdam@mvgm.nl](mailto:bedrijfsmakelaars.rotterdam@mvgm.nl)

**Zwolle:**

Burgemeester Roelenweg 22  
8021 EW Zwolle  
T 088-432 49 25  
E [bedrijfsmakelaars.zwolle@mvgm.nl](mailto:bedrijfsmakelaars.zwolle@mvgm.nl)

**Amsterdam:**

Naritaweg 211  
1043 CB Amsterdam  
T 088-432 44 40  
E [bedrijfsmakelaars.amsterdam@mvgm.nl](mailto:bedrijfsmakelaars.amsterdam@mvgm.nl)

**Breda:**

Bijster 45-47  
4817 HZ Breda  
T 088-432 46 85  
E [bedrijfsmakelaars.breda@mvgm.nl](mailto:bedrijfsmakelaars.breda@mvgm.nl)

**Eindhoven:**

Mahatma Gandhilaan 6  
5653 ML Eindhoven  
T 088-432 47 60  
E [bedrijfsmakelaars.eindhoven@mvgm.nl](mailto:bedrijfsmakelaars.eindhoven@mvgm.nl)

**Maastricht:**

Wim Duisenbergplantsoen 51  
6221 SE Maastricht  
T 088-432 49 10  
E [bedrijfsmakelaars.maastricht@mvgm.nl](mailto:bedrijfsmakelaars.maastricht@mvgm.nl)

**Utrecht:**

Euclideslaan 201  
3584 BS Utrecht  
T 088-432 49 25  
E [bedrijfsmakelaars.utrecht@mvgm.nl](mailto:bedrijfsmakelaars.utrecht@mvgm.nl)