

TE HUUR



PASSION FOR
PEOPLE AND
PROPERTY



Roserije, Maastricht

103-109, 111, 113 en 325

Roserije 103-109, 111, 113 en 325, Maastricht

Winkelcentrum Roserije is een deels overdekt buurtwinkelcentrum in de Maastrichtse wijk De Heeg. Het winkelcentrum Roserije is voor de wijken De Heeg en Vroendaal (samen +/- 7500 inwoners) een belangrijke winkelvoorziening en is tevens het dichtstbijzijnde winkelcentrum voor het Porta Mosana College (middelbare school met +/- 1500 scholieren). U vindt in dit winkelcentrum een uitgebreid aanbod voor dagelijkse boodschappen met veel loop, waaronder naar Jumbo Supermarkt. Hierdoor bereikt u dagelijks een groot publiek. Verder hebben in het verleden verschillende detaillisten gehuurd zoals Aldi, Bakkerij Paulissen, Blokker en Bruna. De Roserije ligt nabij de snelweg (circa op 1,2 km afstand).

Indeling

Roserije 103-109 heeft een oppervlakte van ca. 361 m² BVO. Voorheen zat de Blokker hier gevestigd.

Roserije 111 heeft een oppervlakte van ca. 118 m² BVO. Deze unit ligt tegenover een Jumbo supermarkt.

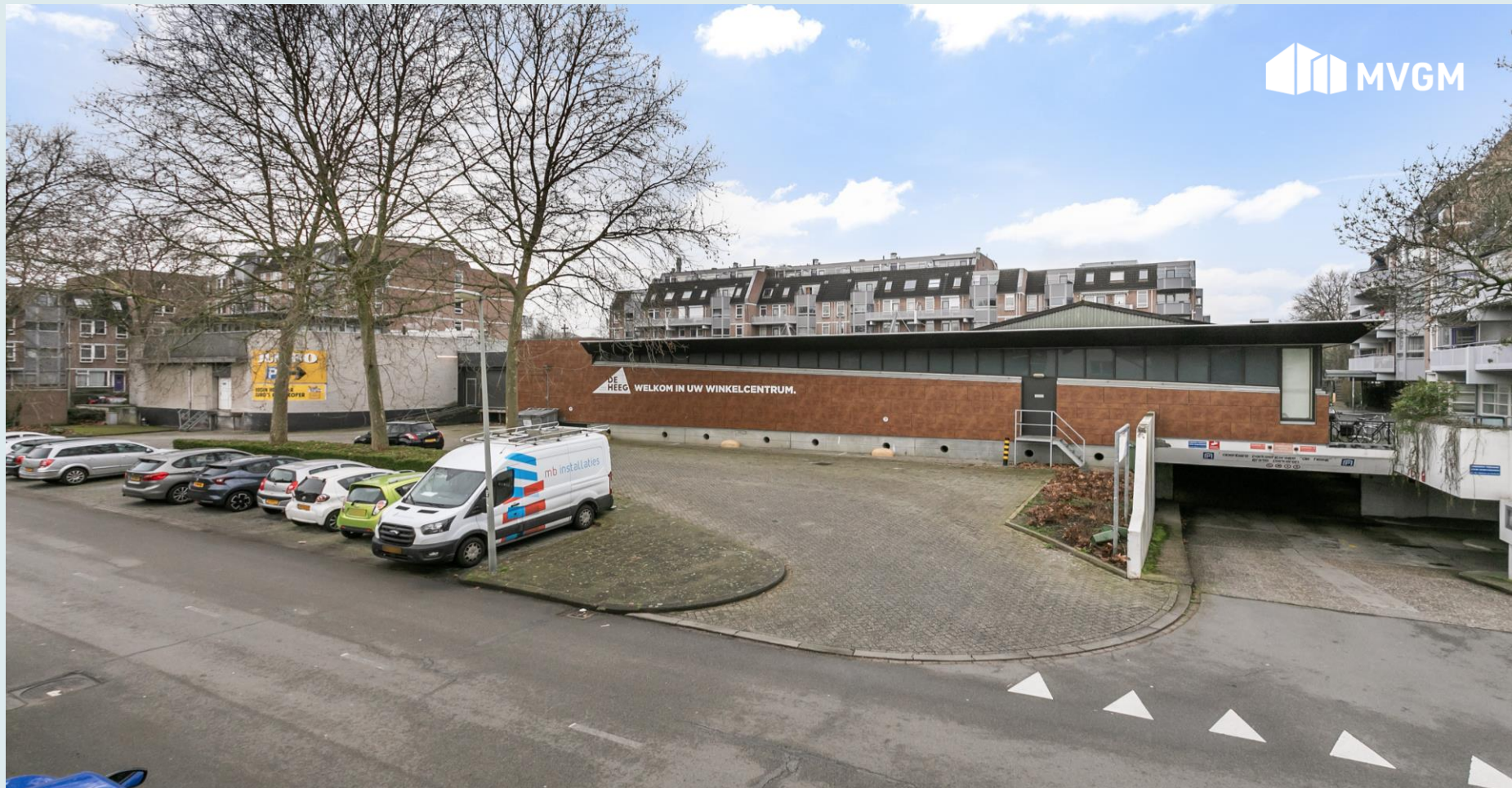
Roserije 113 heeft een oppervlakte van ca. 100 m² BVO.

Roserije 325 heeft een oppervlakte van ca. 728 m² BVO. Voorheen was in deze unit de Aldi gevestigd. Naast deze winkelruimte is de Jumbo gevestigd.

Alle winkelunits zijn voorzien van sanitair. De ruimtes worden casco opgeleverd.



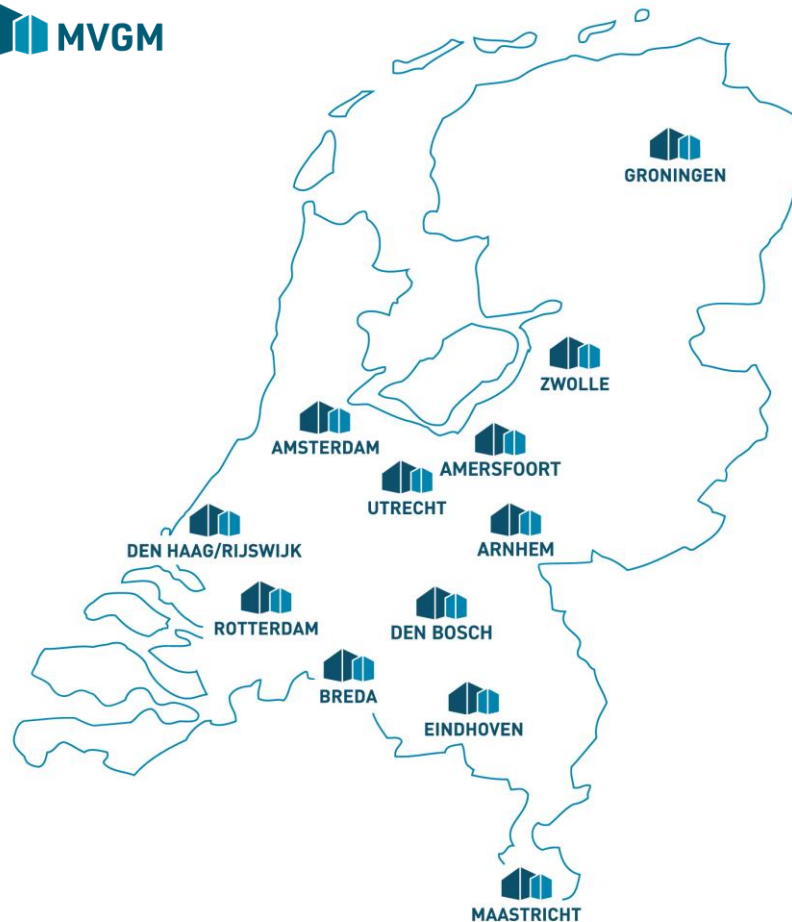


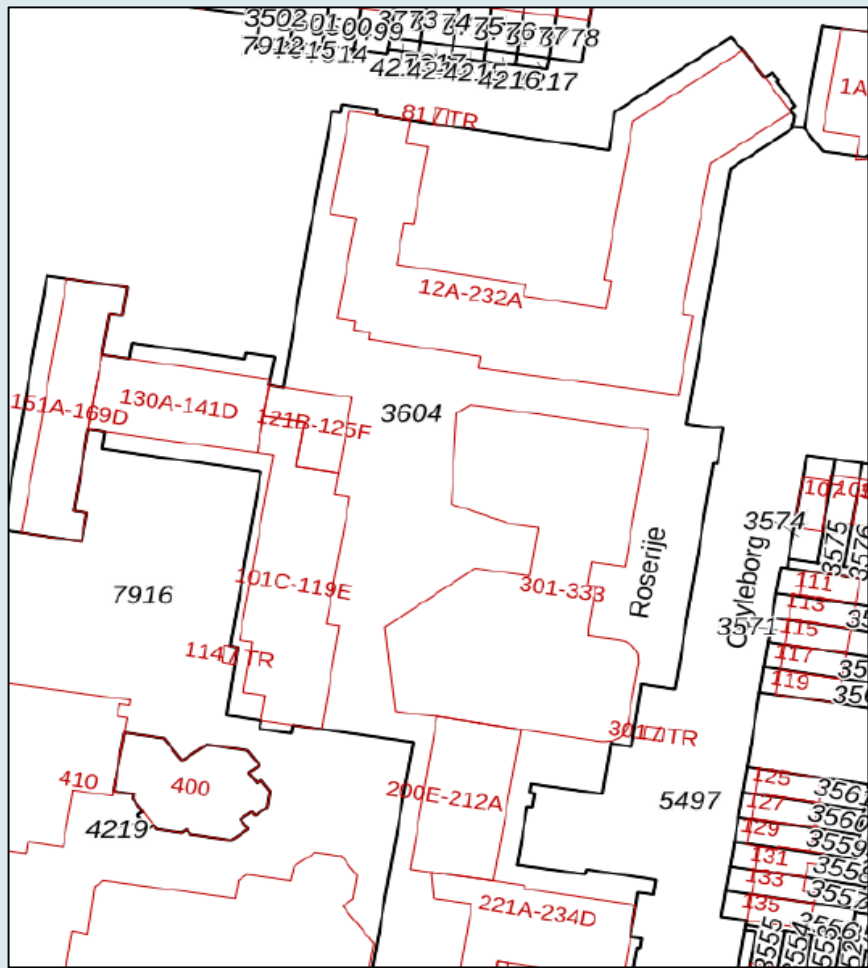


Locatie | Maastricht

Winkelcentrum Roserije is gelegen in de Maastrichtse wijk De Heeg, gelegen in de buitenring (zuidoosten) van Maastricht. Voorzieningen zoals openbaar vervoer en scholen bevinden zich op loopafstand. Verder kenmerkt zich de wijk door haar goede verbindingswegen richting autosnelweg (Eindhoven, Heerlen, Aken en Luik), het centrum van Maastricht en grote instellingen als het academisch ziekenhuis MUMC+, MECC, Vodafone en het Gouvernement (Provinciehuis Limburg).

Roserije 103-109, 111, 113 en 325,
Maastricht

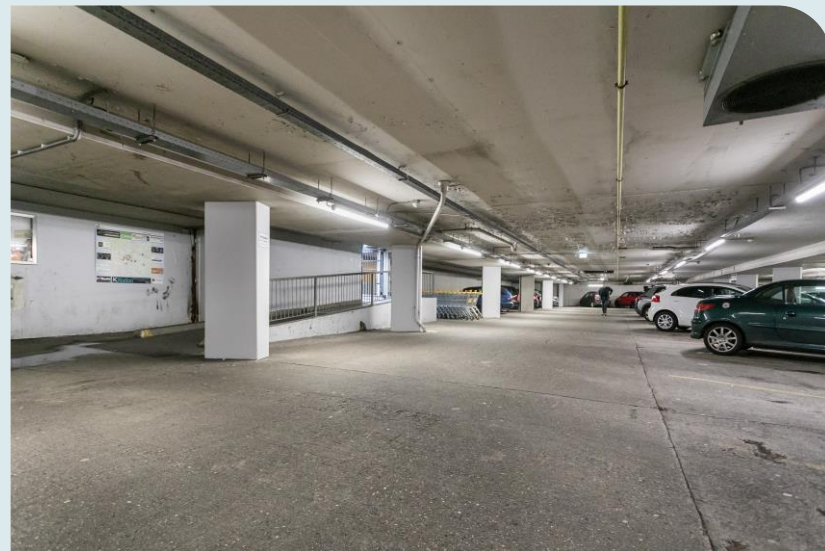




Roserije 103-109, 111, 113 en 325, Maastricht

Technische details

Bouwjaar	1980
Totale oppervlaktes (BVO)	Roserije 103-109: ca. 361 m ² Roserije 111: ca. 118 m ² Roserije 113: ca. 100 m ² Roserije 325: ca. 728 m ²
Adres	Roserije 103-109, 111, 113 en 325
Postcode	6228 DR Maastricht
Huurprijs	N.o.t.k.
Servicekosten	Verrekenbaar voorschot van € 7,50 per m ² p/jaar ex BTW
BTW van toepassing	Ja
Huurtermijn	Flexibel
Bestemming	Detailhandel
Aanvaarding	Direct

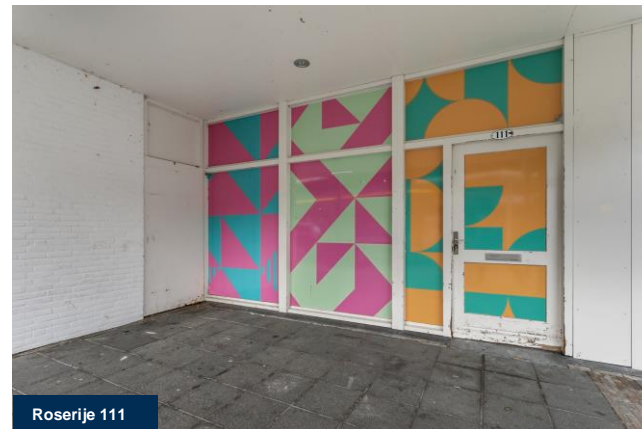


Parkeren

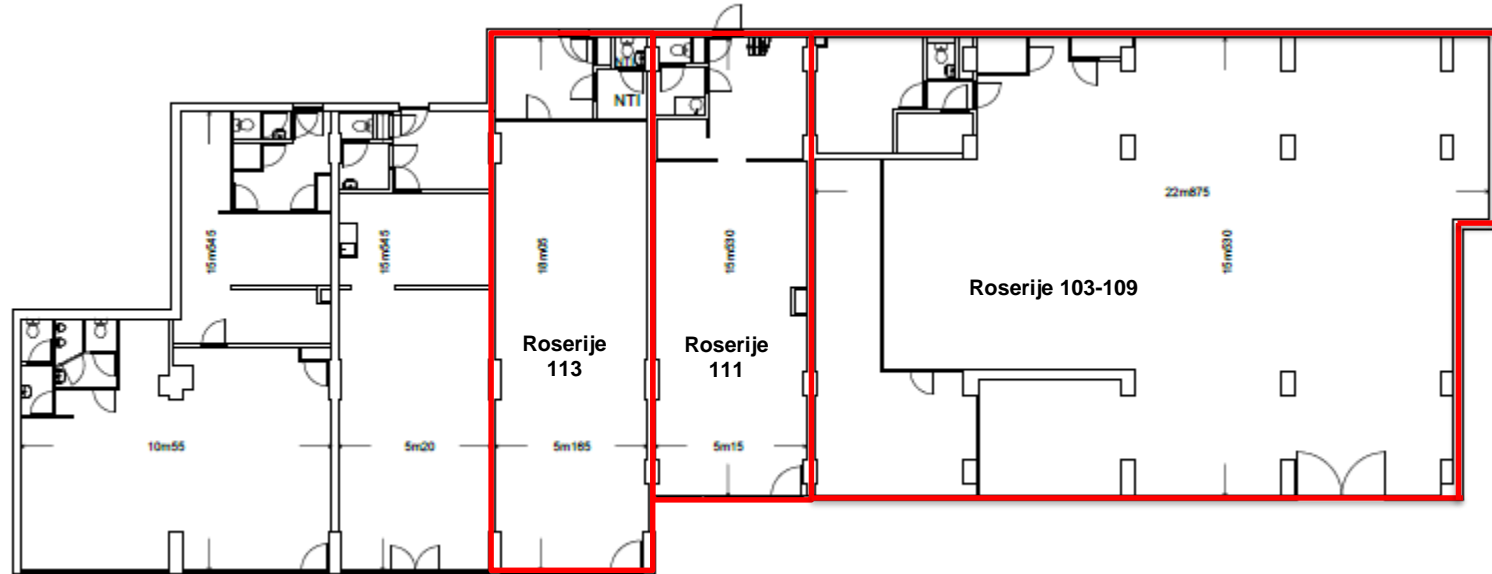
Ruime, gratis parkeergelegenheden aanwezig in de parkeergarage en op maaiveld.

Foto's

Beschikbare winkelruimtes



Roserije 103-109, 111, 113 en 117-119



Roserije 321-325





M.M.M. (Marc) van den Berg RM
Register Bedrijfsmakelaar | Kantoordirecteur

+31(0) 88 432 44 81
+31(0) 6 137 388 95
mmm.vanden.berg@mvgm.nl
www.mvgm.nl/bedrijfsmakelaars



C.H.M. (Cyril) Schreurs
Vastgoedadviseur

+31(0) 88 432 44 81
+31(0) 6 834 989 65
chm.schreurs@mvgm.nl
www.mvgm.nl/bedrijfsmakelaars



Disclaimer

De informatie in dit document is bedoeld als leidraad voor potentiële kopers, licentiehouders of andere derden en dient uitsluitend ter algemene informatie en wordt op eigen risico gebruikt. Wij zullen alle redelijke inspanningen leveren om de nauwkeurigheid van de informatie te verzekeren, maar wij garanderen of waarborgen niet de nauwkeurigheid of volledigheid, feitelijke juistheid of betrouwbaarheid van de informatie in dit document en aanvaarden geen aansprakelijkheid voor eventuele fouten of weglatingen. Geïnteresseerde kopers, licentiehouders of andere derden moeten de informatie in dit document niet zien als verklaringen of voorstellingen van feiten en moeten zich ervan vergewissen dat de feiten en de specifieke details in de gegevens juist en nauwkeurig zijn en zijn verantwoordelijk voor het afnemen van onafhankelijke onderzoeken of taxaties alvorens een transactie aan te gaan.