



➤ **Verhuurbrochure**  
Woonboulevard Oosterhout – Meerstoel 22

## > Algemene informatie

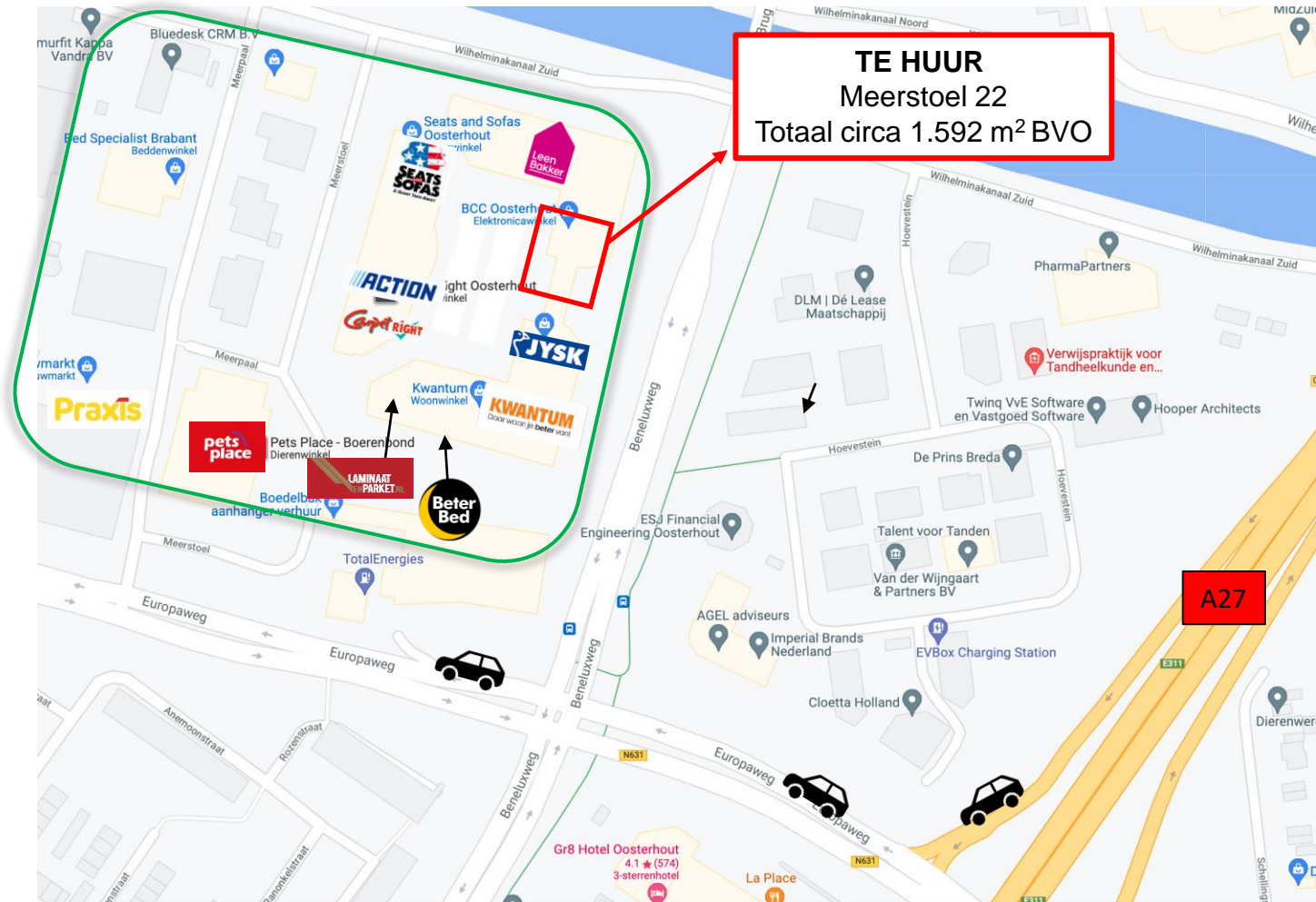
### WOONBOULEVARD OOSTERHOUT

- > Woonboulevard Oosterhout is gelegen in West-Brabant en is goed bereikbaar middels de A27 over de Europaweg. De A27 is op enkele minuten gelegen vanaf de woonboulevard en loopt van Utrecht naar Breda.
- > Woonboulevard heeft een ruim winkelaanbod op het gebied van wonen, slapen, huishoudelijk, bruin en witgoed, keukens en woninginrichting.
- > Gratis en voldoende parkeergelegenheid voor de deur.
- > De volgende landelijke formules zijn al reeds gevestigd op Woonboulevard Oosterhout: Leen Bakker, Action, Jysk, Beterbed, Carpet Right, Kwantum, Seats and Sofas, Pets Place en Praxis en Laminaatenparket.nl.
- > In de nabije omgeving ligt Winkelcentrum Zuiderhout voor de dagelijkse boodschappen op 2 minuten afstand van de woonboulevard.
- > Op de locatie zit een grootschalige detailhandelsbestemming.





## Locatie



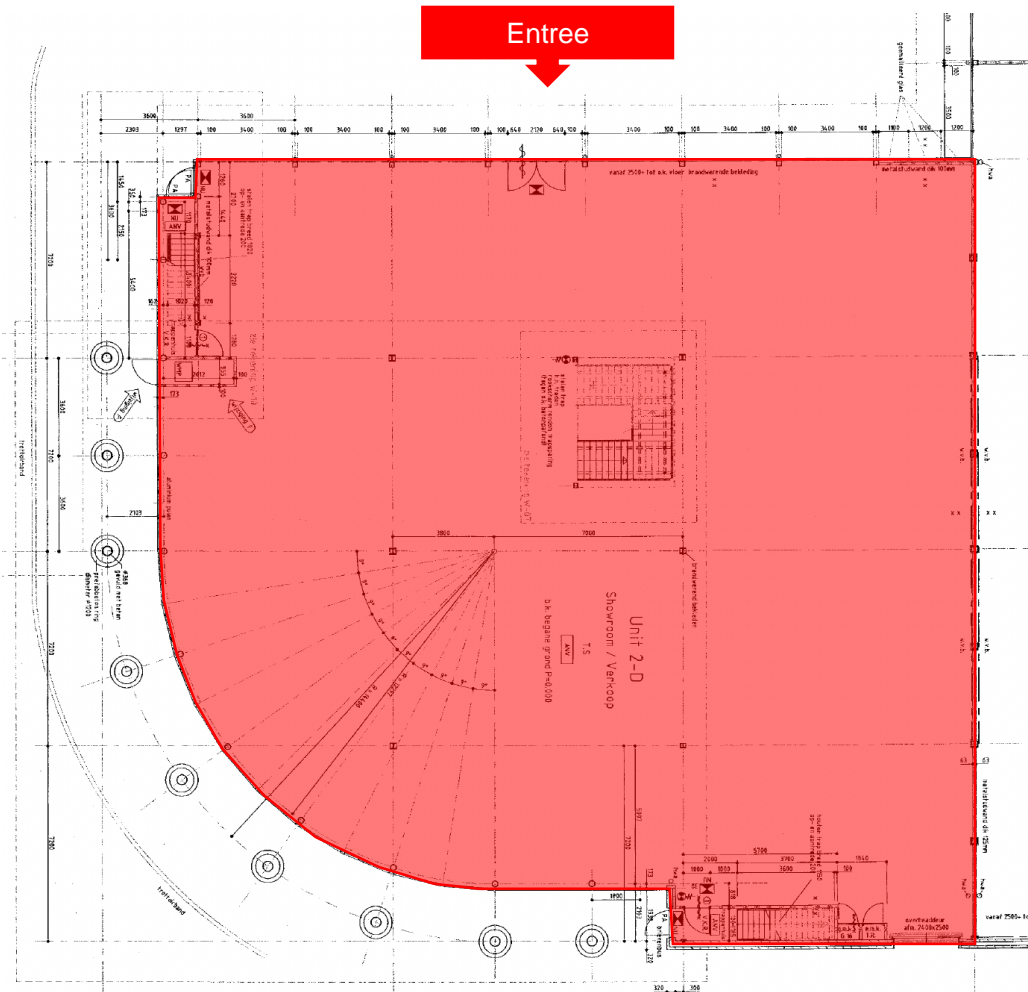
\*Plattegrond geeft een gedeelte van de aanwezige retailers op de Woonboulevard Oosterhout weer.

## > Objectinformatie

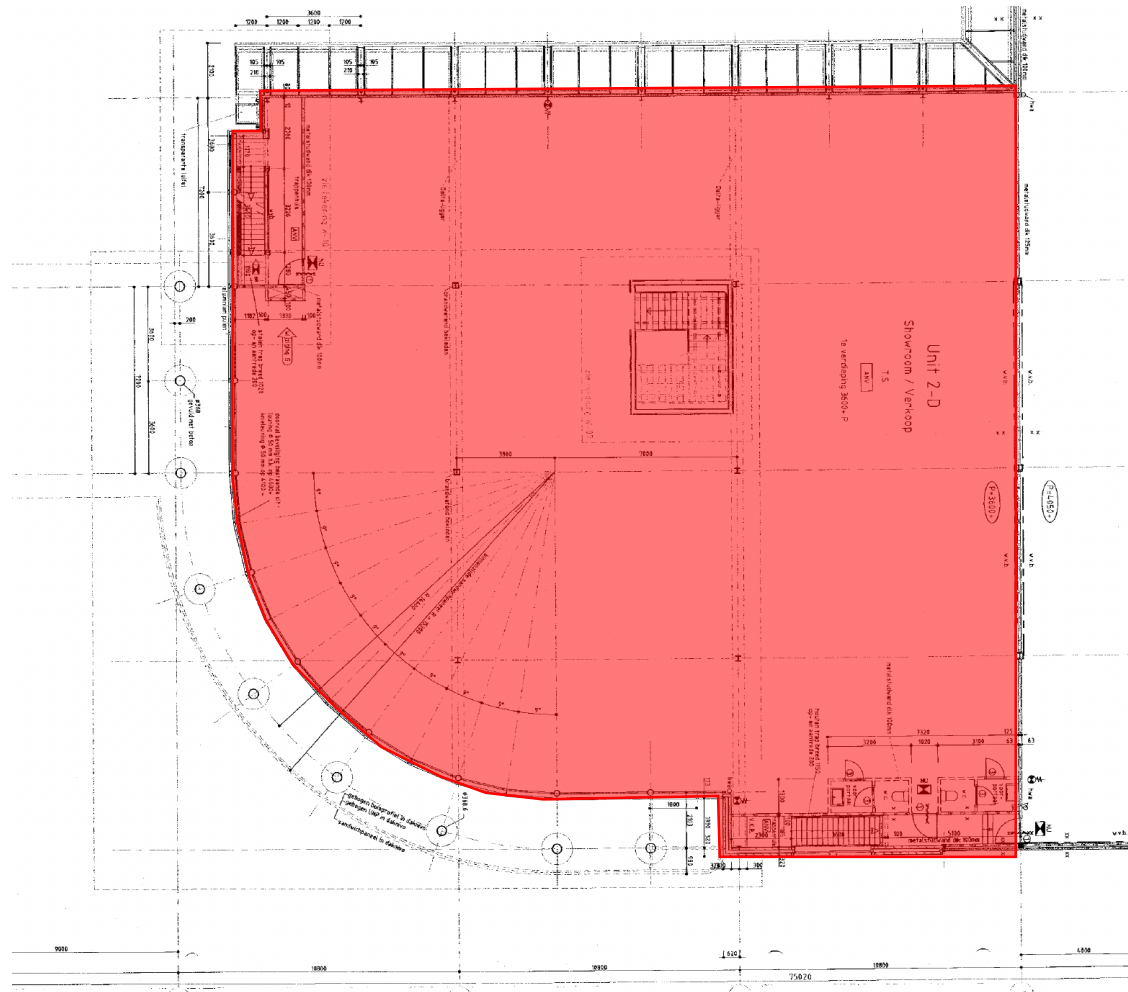
### TE HUUR – MEERSTOEL 22

<b>Winkelruimte</b>	<u>Meerstoel 22</u> : totaal circa 1.592 m <sup>2</sup> BVO gelijk verdeeld over de begane grond en de eerste verdieping.
<b>Huurprijs</b>	Op aanvraag.
<b>Voorschot servicekosten</b>	€ 250,- per maand excl. BTW.
<b>Huuringangsdatum</b>	In overleg.
<b>Huurtermijn</b>	10 jaar te verlengen met telkens 5 jaar.
<b>Huurbetaling</b>	Per maand vooruit.
<b>Opzegtermijn</b>	Twaalf maanden voor het einde van betreffende huurtermijn per aangetekend schrijven of deurwaardersexploot.
<b>Indexering</b>	Jaarlijks volgens consumenten- prijsindex (CPI), reeks CPI alle huishoudens (2015=100), gepubliceerd door het CBS, voor het eerst één jaar na ingangsdatum huurovereenkomst.
<b>Huurovereenkomst</b>	De huurovereenkomst wordt opgemaakt conform de standaard huurovereenkomst zoals vastgesteld op 17 september 2012 door de Raad voor Onroerende Zaken, aangevuld met voorwaarden van de verhuurder.
<b>Zekerheidstelling</b>	Bankgarantie of waarborgsom ter grootte van een betalingsverplichting van drie maanden huur inclusief BTW en service- en promotiekosten.
<b>Opleveringsniveau</b>	Partijen gaan uit van een “casco” verhuur en de winkelruimte wordt in huidige staat opgeleverd.
<b>Bestemming</b>	Huurder dient te voldoen aan de eisen die de gemeente op basis van het vigerend bestemmingsplan en het vrijstellingsbesluit stelt, inhoudende grootschalige detailhandel.
<b>Bijzonderheden</b>	<ul style="list-style-type: none"><li>&gt; Voorbehoud definitieve goedkeuring eigenaar;</li><li>&gt; Overige voorwaarden en condities nader overeen te komen.</li></ul>

# Plattegrond – begane grond



## ➤ Plattegrond – eerste verdieping





**Creating Retail Parks B.V.**

Elisabethhof 19  
2353 EW Leiderdorp

071 887 66 00

[info@creatingretailparks.nl](mailto:info@creatingretailparks.nl)

**CONTACT**