



Huidige situatie



Toekomstige situatie



Huidige situatie



Toekomstige situatie

➤ **Verhuurbrochure**
Woonboulevard Roermond (Vrijveld) – Dr. Phillipslaan 49

> Algemene informatie

WOONBOULEVARD ROERMOND

- > Goede bereikbaarheid door ligging langs de N280 in Roermond.
- > Circa 35.000 m² met winkel op het gebied van wonen, slapen en keukens.
- > Voldoende gratis parkeergelegenheid en 7 dagen per week geopend.
- > Huidige retailersmix bestaat o.a. uit: Goossens Wonen en Slapen, Sijben Wooncenter, Sijben Keukens, Sijben Slapen, Sijben Outdoor. De Verfzaak, Casa Home Lifestyle, Vloerservice Limburg, De Lampentopper, Kringloopwinkel Het Goed, Nederlands Slaapcentrum en Trendo Living.
- > De beschikbare winkelruimte is gelegen tussen Goossens Wonen en Slapen en Kringloopwinkel Het Goed. Tevens wordt het complex naar verwachting dit jaar gemoderniseerd, zie pagina 9 en 10.
- > De beschikbare winkelruimte betreft een afsplitsing van Goossens Wonen en Slapen. Goossens streeft namelijk naar een optimale beleving voor haar klanten. Dit doet Goossens door haar omnichannel strategie verder te integreren in de bedrijfsvoering. Met de integratie, de ontwikkelingen in de markt en de veranderende behoeften van de consument kiest Goossens voor een winkelconcept met minder vierkante meters, maar mét een hogere dichtheid van winkels over Nederland en België.



Locatie



> Objectinformatie

TE HUUR – DR. PHILLIPSLAAN 49

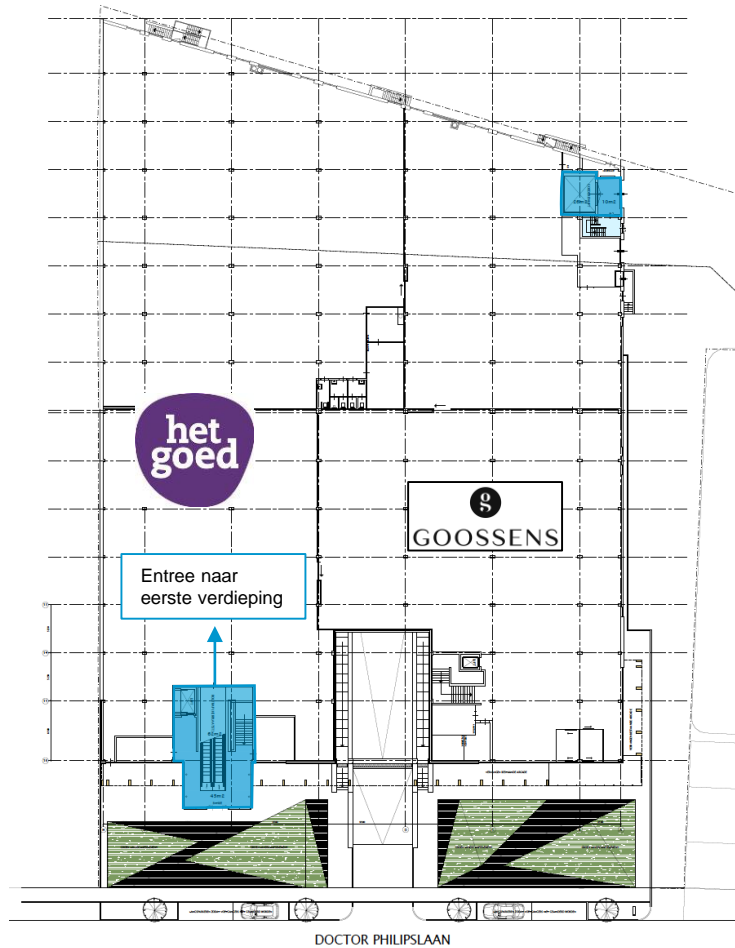
Winkelunit	Totaal ca. 1.959 m ² BVO op de eerste verdieping incl. ca. 173 m ² BVO toedeling (50%) van de gemeenschappelijke ruimtes (na afsplitsing/verbouwing definitief vast te stellen). De eerste verdieping is bereikbaar middels een roltrap.
Vrije hoogte (zie tevens foto's op pagina 10)	> Onderkant spant: ca. 3,5 m > Onderkant dak: ca. 4,5 m
Huuringangsdatum	In overleg.
Huurprijs	Op aanvraag.
Huurtermijn	10 jaar telkens te verlengen met 5 jaar.
Huurbetaling	Per maand vooruit.
Voorschot servicekosten	> Voorschot energie (GWL) per maand € 3.300,- excl. BTW.
Promotiekosten	N.v.t.
Opzegtermijn	Twaalf maanden voor het einde van betreffende huurtermijn per aangetekend schrijven of deurwaardersexploot.

> Objectinformatie

TE HUUR – DR. PHILLIPSLAAN 49

Indexering	Jaarlijks volgens consumenten- prijsindex (CPI), reeks CPI alle huishoudens (2015=100), gepubliceerd door het CBS, voor het eerst één jaar na ingangsdatum huurovereenkomst.
Huurovereenkomst	De huurovereenkomst wordt opgemaakt conform de standaard huurovereenkomst zoals vastgesteld op 2 oktober 2012 door de Raad voor Onroerende Zaken, aangevuld met voorwaarden van de verhuurder.
Zekerheidstelling	Bankgarantie of waarborgsom ter grootte van een betalingsverplichting van drie maanden huur inclusief BTW.
Opleveringsniveau	Het casco wordt verhuurd, waarbij de aanwezige installaties in het gehuurde niet worden afgesplitst en de onderhoudskosten gezamenlijk worden betaald (zie servicekosten). In het gehuurde zijn de volgende installaties aanwezig: <ul style="list-style-type: none">- Klimaatbeheersing (verwarming en koeling);- Elektrische installaties.
Bestemming	Huurder dient te voldoen aan de eisen die de gemeente op basis van het vigerende bestemmingsplan.
Bijzonderheden	Voorbehoud definitieve goedkeuring directie verhuurder.

> Plattegrond – begane grond

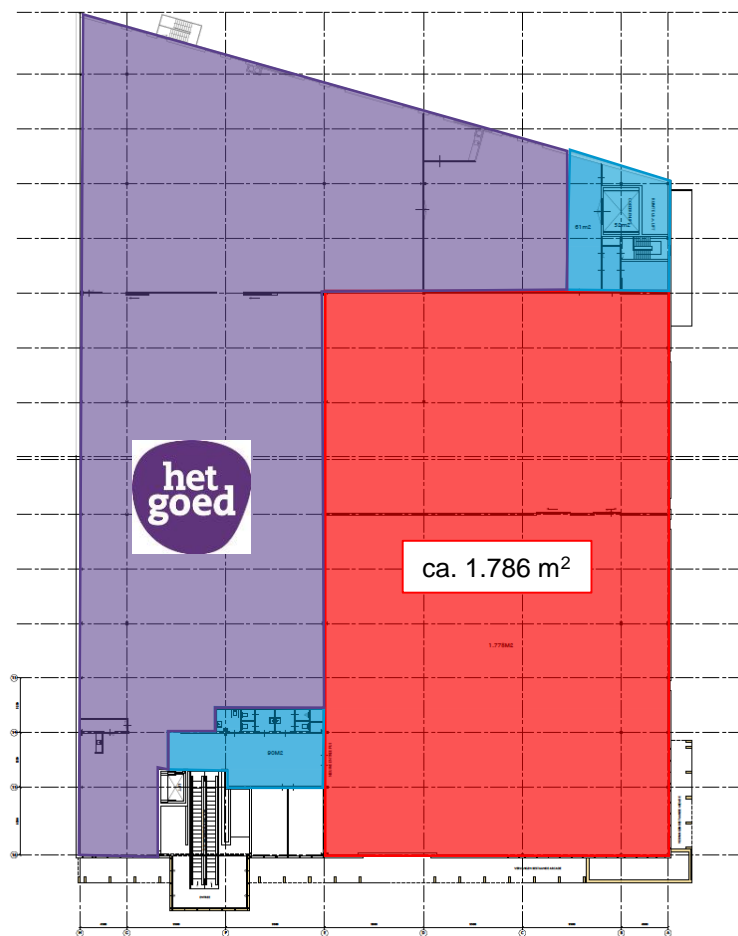


Unit



Gemeenschappelijke ruimtes

Plattegrond – eerste verdieping

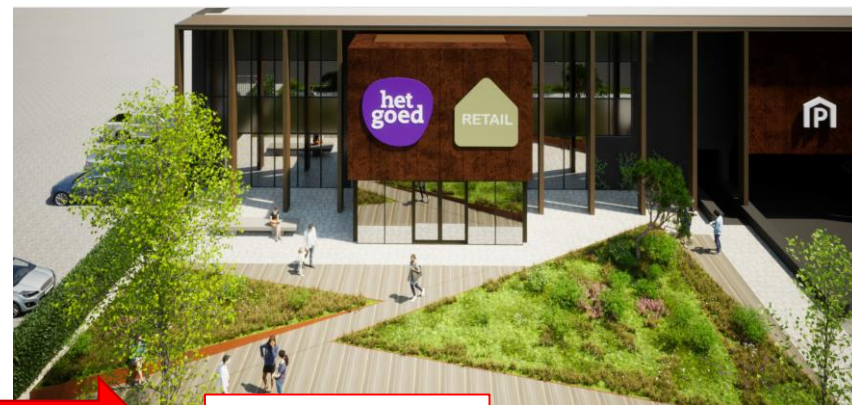


-  Unit
-  Gemeenschappelijke ruimtes

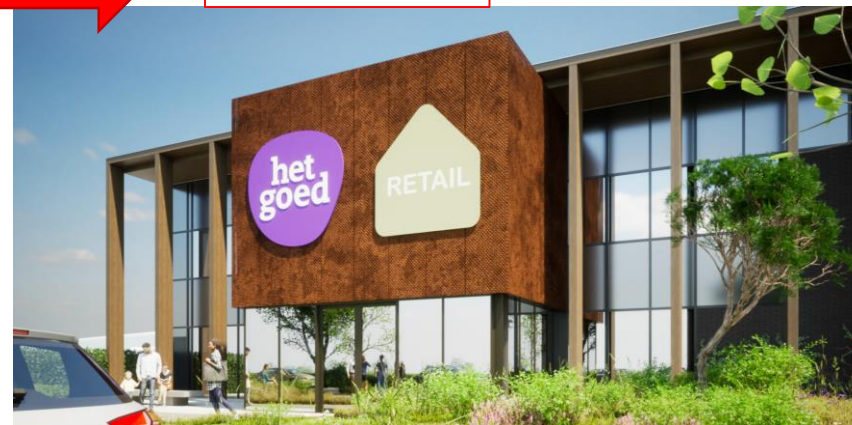
➤ Huidige situatie en toekomstige situatie



Huidige situatie

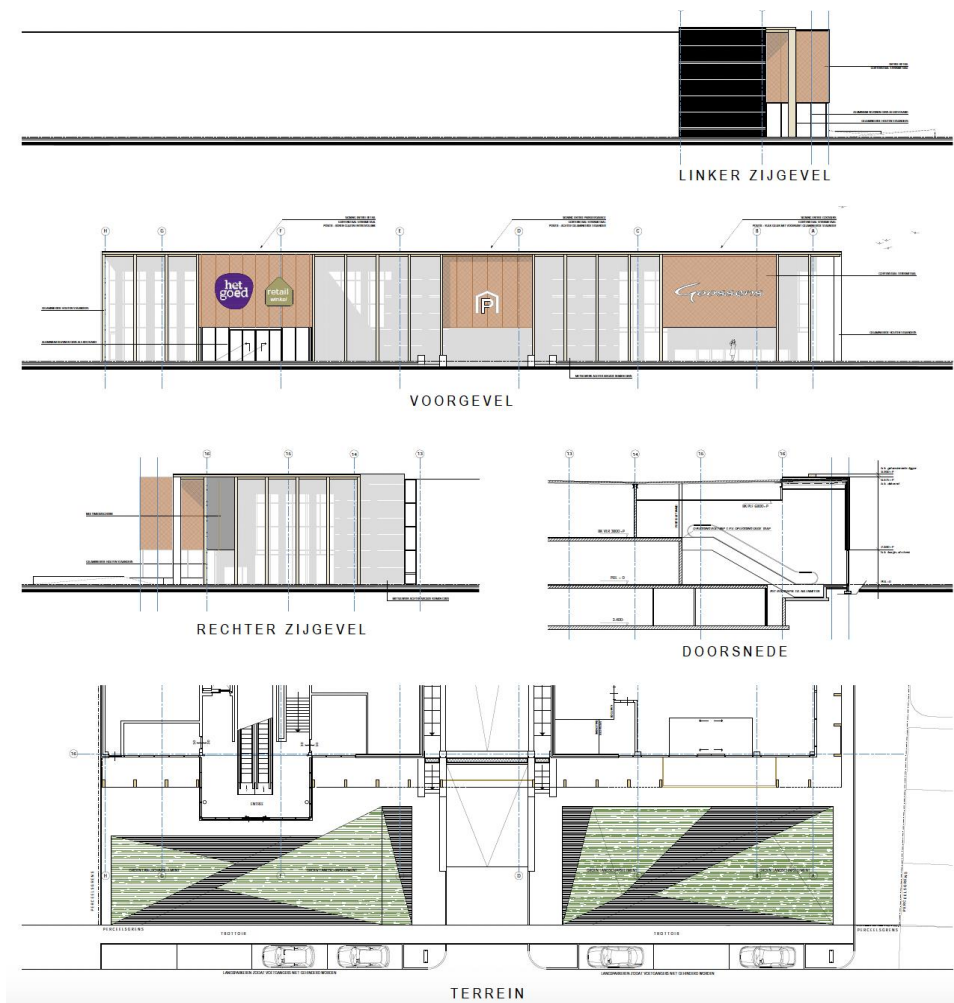


Toekomstige situatie



*Artist impressions zijn indicatief en hier kunnen werden geen rechten aan worden ontleend.

› Tekeningen gevels en doorsnedes



> Foto's – vrije hoogte



Creating Retail Parks B.V.

Elisabethhof 19

2353 EW Leiderdorp

071 887 66 00

info@creatingretailparks.nl

CONTACT

DISCLAIMER

De in de brochure getoonde informatie is door CRP met zorg samengesteld, doch voor de juistheid en volledigheid daarvan kan niet worden ingestaan. CRP verstrekt door middel van deze brochure louter informatie over objecten die worden aangeboden. Wijzigingen kunnen zonder voorafgaande mededeling worden aangebracht. CRP aanvaardt geen enkele aansprakelijkheid voor onjuistheden en onvolledigheden van de in deze brochure opgenomen informatie.