

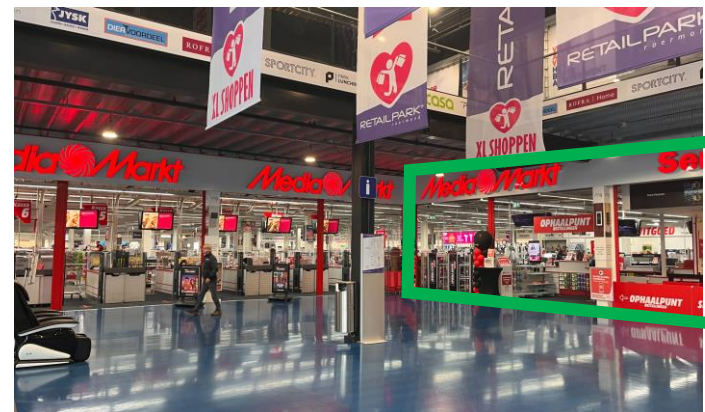


> **Verhuurbrochure**
Schaarbroekerweg 32A – Retailpark Roermond

> Algemene informatie

RETAILPARK ROERMOND

- > Retailpark Roermond betreft ca. 35.000 m² en telt ruim 25 winkels en uitgebreide horeca.
- > De winkellocatie is uitstekend bereikbaar vanaf de A73 / N280 of met het openbaar vervoer vanaf Station Roermond.
- > Retailpark Roermond heeft een breed scala aan retailers en branches, zoals o.a. MediaMarkt, Xenos, Intersport, Casa, Action, Beter Bed, Albert Heijn, Henders & Hazel, JYSK, Pronto Wonen, Profijt Meubel, Haco, Pets Place, Swiss Sense, ToyChamp, Bakker Bart en KFC.
- > Drie nieuwe huurders in 2024 (Pets Place, Haco en Profijt Meubel) en vijf winkels zijn zeer recent volledig vernieuwd (AH XL, MediaMarkt, Intersport, Jysk en Cox Horeca).
- > In de directe omgeving zijn retailers als Vrijbuiters, Decathlon, De Kampeerwinkel, Amslod Fietsen, B-Living Home, Uniek in Keukens en verschillende autobedrijven gelegen.
- > 7 dagen per week geopend en ca. 3,2 miljoen bezoekers per jaar.
- > Ruim 1.200 gratis parkeerplaatsen inclusief overdekte en verdiepte parkeergarage.
- > Retailpark Roermond heeft een eigen website: <https://retailparkroermond.com/>



Bovenstaande foto's betreffen de beschikbare unit, welke momenteel wordt afgesplitst van MediaMarkt.

Locatie

TE HUUR
CA. 1.052 M² BVO



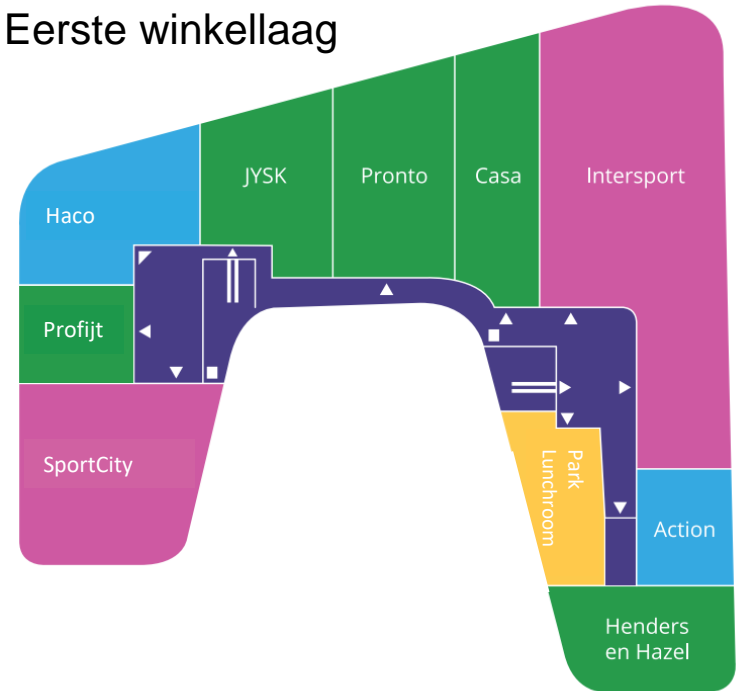
*Plattegrond geeft indicatie van de retailers in de omgeving.

> Overzichtsplattegronden

Begane grond



Eerste winkellaag



Legenda

- Wonen & Slapen
- woonaccessoires
- Electronica
- Sport
- Speelgoed
- Levensmiddelen
- Horeca

> Objectinformatie

TE HUUR – SCHAARBROEKERWEG 32A

Winkelruimte	Totaal circa 1.052 m2 BVO op de begane grond, voornoemde metrage is inclusief toedeling metrage gedeelde expeditie en laad -en losdock.
Huuringangsdatum	In overleg – per direct beschikbaar.
Huurprijs	Op aanvraag.
Huurtermijn	10 jaar te verlengen met telkens 5 jaar.
Voorschot servicekosten	<p>€ 25, - per m² per jaar excl. BTW o.b.v. voor- en nacalculatie, waarbij door verhuurder o.a. (niet limitatief) de volgende leveringen en diensten worden verzorgd t.b.v. de <u>algemene ruimtes</u>:</p> <ul style="list-style-type: none">> Beveiliging> Dagelijks onderhoud> Onderhoud buitenterrein> Onderhoud installaties> Schoonmaak> Ongediertebestrijding> Elektra en water t.b.v. de algemene ruimtes> Administratiekosten van 5% over de hierboven vermelde diensten
Promotiekosten	In het Retailpark Roermond is een vanuit de gemeente Roermond opgelegde BIZ belasting van toepassing, welke wordt beheerd door Stichting BIZ Retailpark Roermond. De huidige bijdrageplicht voor gebruikers wordt bepaald op 0,5% van de heffingsmaatstaf, met een maximaal bedrag van € 13.500, - per onroerende zaak. T.a.v. het gehuurde zijn de kosten in 2023 op jaarbasis vastgesteld op ca. € 5.500, - welke door de BIZ stichting gefactureerd worden.
Huurbetaling	Per maand vooruit.
Opleveringsniveau	Het gehuurde wordt in casco staat verhuurd, conform art. 1 van de algemene bepalingen conform huurovereenkomst 'ROZ 2012 WINKELRUIMTE BW 7:290'.

> Objectinformatie

TE HUUR – SCHAARBROEKERWEG 32A

Opzegtermijn	Twaalf maanden voor het einde van betreffende huurtermijn per aangetekend schrijven of deurwaardersexploot.
Indexering	Per huuringangsdatum vindt de eerste herberekening/indexering van bovenvermelde huurprijs plaats en vervolgens wordt de huurprijs jaarlijks geïndexeerd (voor het eerst één jaar na huuringangsdatum), waarbij de herberekening/indexeringen aan de hand van de consumentenprijsindex reeks alle huishoudens (2015=100), afgekort CPI-alle huishoudens, zoals dit cijfer wordt samengesteld door het Centraal Bureau voor de Statistiek zullen plaatsvinden. De huurprijsindexatie zal nimmer leiden tot een verlaging van de huurprijs beneden de laatst geldende huurprijs.
Huurovereenkomst	De huurovereenkomst wordt opgemaakt conform de standaard huurovereenkomst 'model Retail Park Roermond' zoals vastgesteld op 17 september 2012 door de Raad voor Onroerende Zaken.
Zekerheidstelling	Bankgarantie of waarborgsom ter grootte van een betalingsverplichting van drie maanden huur, servicekosten inclusief BTW.
Wederoplevering einde huurtermijn	Bij einde verhuurovereenkomst wordt het gehuurde in casco staat opgeleverd door huurder, tenzij partijen anders overeenkomen.
Bestemming	Huurder dient te voldoen aan de eisen die de Gemeente op basis van het vigerende bestemmingsplan stelt. Er zijn meerdere branches binnen de detailhandel mogelijk, wel zitten hier voorwaarden aan. Voor meer informatie: neem contact op.
Bijzonderheden	<ul style="list-style-type: none">> Voorbehoud definitieve goedkeuring eigenaar/verhuurder;> Overige voorwaarden en condities nader overeen te komen.

Plattegrond – begane grond



Creating Retail Parks B.V.

Elisabethhof 19

2353 EW Leiderdorp

071 887 66 00

info@creatingretailparks.nl



CONTACT

DISCLAIMER

De in de brochure getoonde informatie is door CRP met zorg samengesteld, doch voor de juistheid en volledigheid daarvan kan niet worden ingestaan. CRP verstrekt door middel van deze brochure louter informatie over objecten die worden aangeboden. Wijzigingen kunnen zonder voorafgaande mededeling worden aangebracht. CRP aanvaardt geen enkele aansprakelijkheid voor onjuistheden en onvolledigheden van de in deze brochure opgenomen informatie.