

**VERHUURINFORMATIE**  
**Oude Watering 250-252 te Rotterdam**

**Schaub & Partners**  
**Bedrijfshuisvesting B.V.**

Westplein 5 C  
3016 BM Rotterdam  
+31 (0)10 - 422 32 20

[info@schaub.nl](mailto:info@schaub.nl)  
[www.schaub.nl](http://www.schaub.nl)

## Kerngegevens



### Adres

Oude Watering 250-252 te Rotterdam



### Betreft

Circa 229,97 m2 winkelruimte



### Parkeren

Naastgelegen parkeerterrein (vrij parkeren)



### Huurprijs

€ 165,- per m2 per jaar excl. BTW en servicekosten



### Servicekosten

€ 2,- per m2 per jaar (exclusief BTW)



### Beschikbaar

In overleg





## Omschrijving

### Betreft

Per direct beschikbaar, een winkelunit in Winkelcentrum Beverwaard gelegen aan de **Oude Watering 250-252 te (3077 RD) Rotterdam**. Winkelcentrum Beverwaard is het kloppend hart van de Rotterdamse wijk Beverwaard. In het in 2006 volledig gerenoveerde winkelcentrum zijn meer dan 20 winkels gevestigd waar men terecht kan voor de dagelijkse boodschappen, daarnaast zijn er diverse speciaal zaken gevestigd zoals modezaken en een opticien en ook zijn er diverse horeca gelegenheden. Onder andere de Zeeman, Kruidvat en de Supermarkt Hoogvliet zijn hier gevestigd.

De winkelruimte wordt opgeleverd in huidige staat ("as is") en is strategisch gelegen in het winkelcentrum.

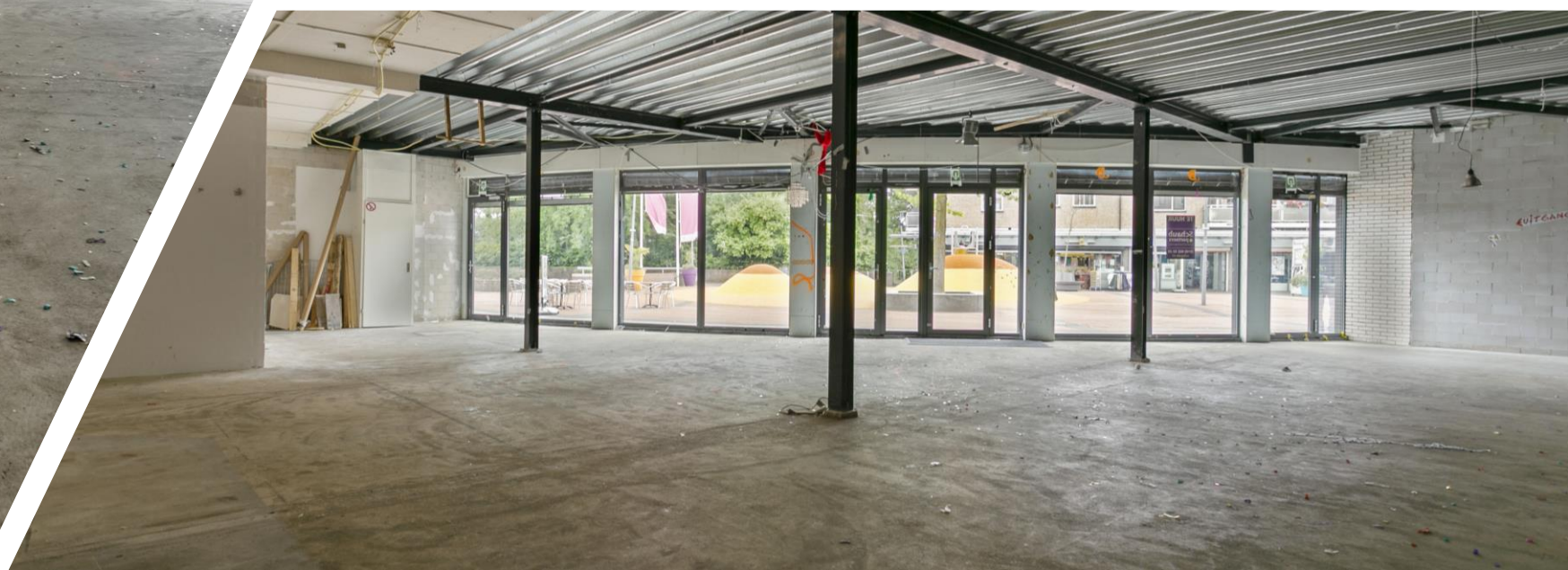
### Oppervlakte

Ca. 229 m<sup>2</sup> winkelruimte

### Parkeren

Mogelijkheden tot parkeren op het naastgelegen terrein (vrij parkeren)

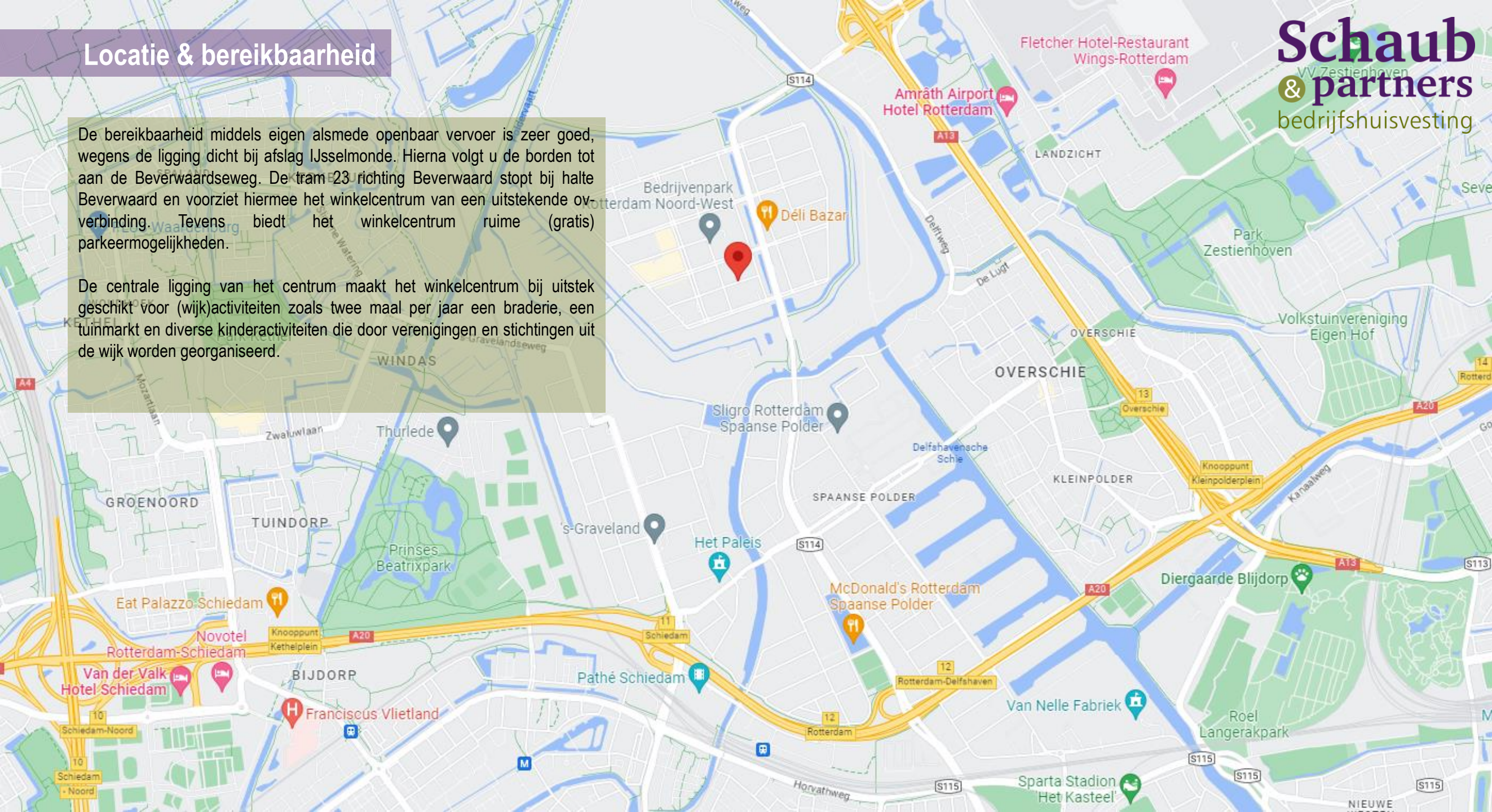




## Locatie & bereikbaarheid

De bereikbaarheid middels eigen alsmede openbaar vervoer is zeer goed, wegens de ligging dicht bij afslag IJsselmonde. Hierna volgt u de borden tot aan de Beverwaardseweg. De tram 23 richting Beverwaard stopt bij halte Beverwaard en voorziet hiermee het winkelcentrum van een uitstekende oververbinding. Tevens biedt het winkelcentrum ruime (gratis) parkeermogelijkheden.

De centrale ligging van het centrum maakt het winkelcentrum bij uitstek geschikt voor (wijk)activiteiten zoals twee maal per jaar een braderie, een tuinmarkt en diverse kinderactiviteiten die door verenigingen en stichtingen uit de wijk worden georganiseerd.



## Huurperiode

5 (vijf) jaar met verlengingsperiode(n) van telkens 5 jaar. Afwijkende huurperioden zijn bespreekbaar tegen nader te bepalen condities.

## Huurprijs

€ 165,--- per m2 per jaar exclusief BTW en servicekosten.

## Servicekosten

Een voorschotbedrag van € 2,-- per m2 per jaar exclusief BTW.

## Winkeliersvereniging

Huurder verplicht zich toe te treden als lid van de winkeliersvereniging, alsmede daarvan lid te blijven, zulks gedurende de gehele looptijd, inclusief eventuele verlenging van de huurovereenkomst. De periodiek verschuldigde bijdragen uit hoofde van bedoeld lidmaatschap zullen eveneens door huurder rechtstreeks worden voldaan aan de winkeliersvereniging. Tevens verplicht huurder zich naar verhouding bij te dragen in het door deze vereniging jaarlijks vast te stellen promotiebudget. Inning van deze bijdrage geschiedt via de verhuurder. De periodiek verschuldigde bijdragen uit hoofde van bedoeld lidmaatschap bedraagt op dit moment € 7,80 per m2 exclusief BTW per jaar.

## Huurbetalingen

Per maand/kwartaal vooruit te voldoen

## Huurprijsindexering

Jaarlijks voor het eerst 1 jaar na huuringangsdatum, op basis van de consumentenprijsindex (CPI), reeks "CPI-Alle huishoudens – laag (2015=100).

## BTW

Verhuurder wenst te opteren voor een met BTW belaste verhuur. Dit betekent dat er BTW over de huurprijs in rekening wordt gebracht. Indien een met BTW belaste verhuur niet mogelijk is zal de huurprijs worden verhoogd met een nader te bepalen bedrag. Over de servicekosten is ten alle tijden BTW verschuldigd.

## Huurovereenkomst

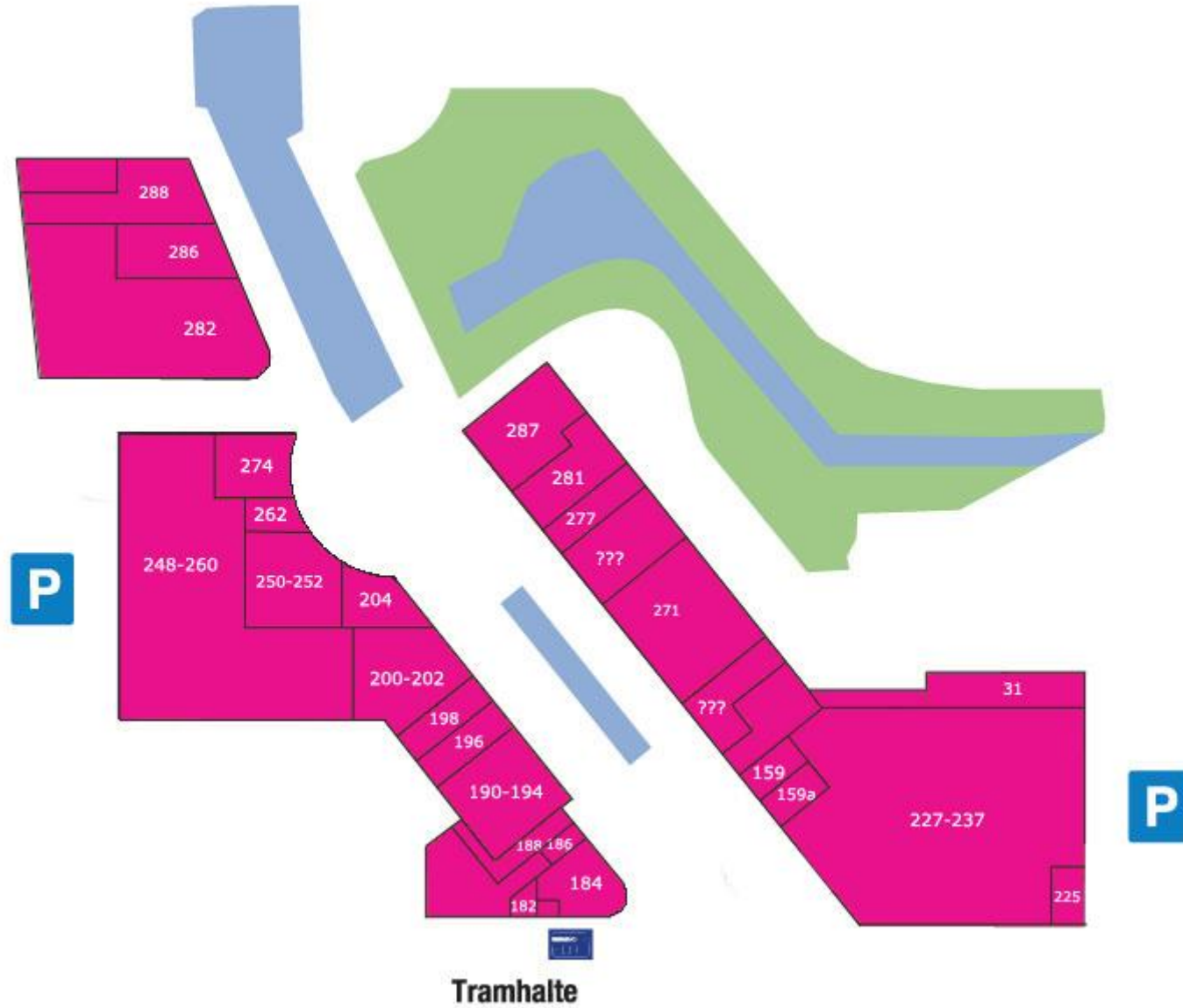
Op basis van het standaard ROZ-model Winkelruimte en overige bedrijfsruimte in de zin van 7:290 BW met toevoegingen van verhuurder in de bijzondere bepalingen.

## Waarborgsom/bankgarantie

Een waarborgsom of bankgarantie gelijk aan 3 maanden bruto huurverplichting (huur + servicekosten te vermeerderen met BTW).

## Beschikbaar

In overleg





## Persoonlijk contact

Neem voor meer informatie of het maken van een afspraak vrijblijvend contact op met ons kantoor of rechtstreeks met één van onze makelaars.

Onderstaande makelaars van Schaub & Partners Bedrijfshuisvesting informeren u graag over dit project:



**Maurits de Peuter**  
06 – 53 28 48 41  
[m.depeuter@schaub.nl](mailto:m.depeuter@schaub.nl)



**Vincent Schop**  
06 – 12 38 65 94  
[v.schop@schaub.nl](mailto:v.schop@schaub.nl)



**Reinout Zwiers**  
06 - 39 19 89 43  
[r.zwiers@schaub.nl](mailto:r.zwiers@schaub.nl)



**Stan Brinkmam**  
06 – 13 67 80 22  
[s.brinkman@schaub.nl](mailto:s.brinkman@schaub.nl)

### Schaub & Partners Bedrijfshuisvesting B.V.

Westplein 5 C | 3016 BM Rotterdam

+31 (0)10 - 422 32 20

[info@schaub.nl](mailto:info@schaub.nl)

[www.schaub.nl](http://www.schaub.nl)

**Schaub & Partners Bedrijfshuisvesting B.V.**  
Westplein 5 C | 3016 BM Rotterdam



+31 (0)10 - 422 32 20  
info@schaub.nl  
www.schaub.nl

## Disclaimer

Alle informatie in deze brochure is met zorg samengesteld. Deze brochure bevat geen voorstel en/of bindend aanbod en is enkel bedoeld om partijen te informeren over de mogelijkheden en als uitnodiging om in contact te treden met Schaub & Partners Bedrijfshuisvesting B.V.. De informatie is mede gebaseerd op door derde(n) verstrekte gegevens. Aan de informatie kunnen geen rechten worden ontleend. Schaub & Partners Bedrijfshuisvesting B.V. is gerechtigd om op ieder moment de hierin vermelde informatie en/of voorwaarden aan te passen en is nimmer aansprakelijk voor de gevolgen veroorzaakt door de onjuistheid van de vermelde gegevens en informatie.