



**TE HUUR**

Stadhuisplein 132  
Tilburg



## INLEIDING

Deze winkelruimte is gelegen in Tilburg en mogen wij u namens de eigenaar geheel vrijblijvend aanbieden.

Onderstaand treft u kort de algemene informatie van het object aan.



**circa 700 m<sup>2</sup>**



**in kernwinkelgebied**



**front 15 meter**



## LOCATIE

Dit vrijstaande object is op een opvallende zichtlocatie gelegen in het kernwinkelgebied van Tilburg, nabij de entree van de Emmapassage. Het pand (bouwjaar 1993) bestaat uit drie bouwlagen: kelder, begane grond en eerste verdieping en beschikt over een modern afwerkingsniveau. Deze zichtlocatie, midden in het winkelcentrum, ligt vlakbij de Primark, naast het compleet gerenoveerde Stadhuis van Tilburg en met uitzicht op de entree van de Emmapassage.

## PARKEREN

Op slechts één minuut lopen zijn twee grote parkeergarages aanwezig (Emmapassage en Koningsplein). Ook is er vlakbij een ondergrondse fietsenstalling aanwezig.

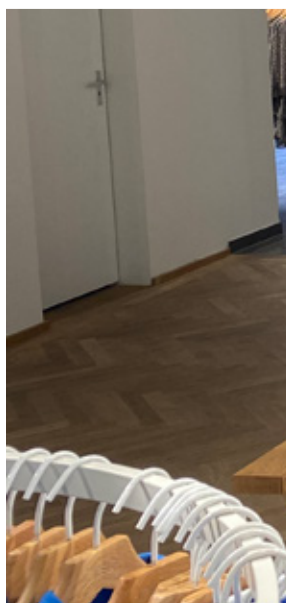




## OBJECT & OPPERVLAKTE

De opvallende en vrijstaande winkelruimte heeft een totale oppervlakte van circa 700 m<sup>2</sup> verdeeld over twee verdiepingen en een kelder. Het front heeft een breedte van circa 15 meter en is volledig voorzien van glas. De oppervlaktes zijn als volgt verdeeld:

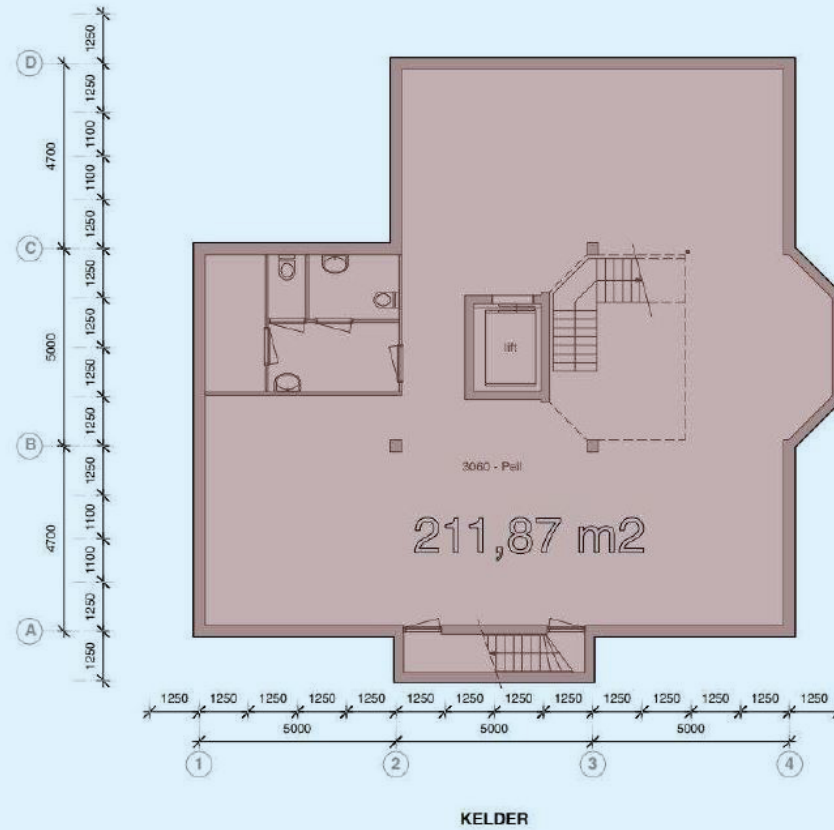
Kelder:	circa 213 m <sup>2</sup>
Begane grond:	circa 206 m <sup>2</sup>
Eerste verdieping:	circa 281 m <sup>2</sup>
Totaal:	circa 700 m <sup>2</sup>



# OPLEVERINGSNIVEAU

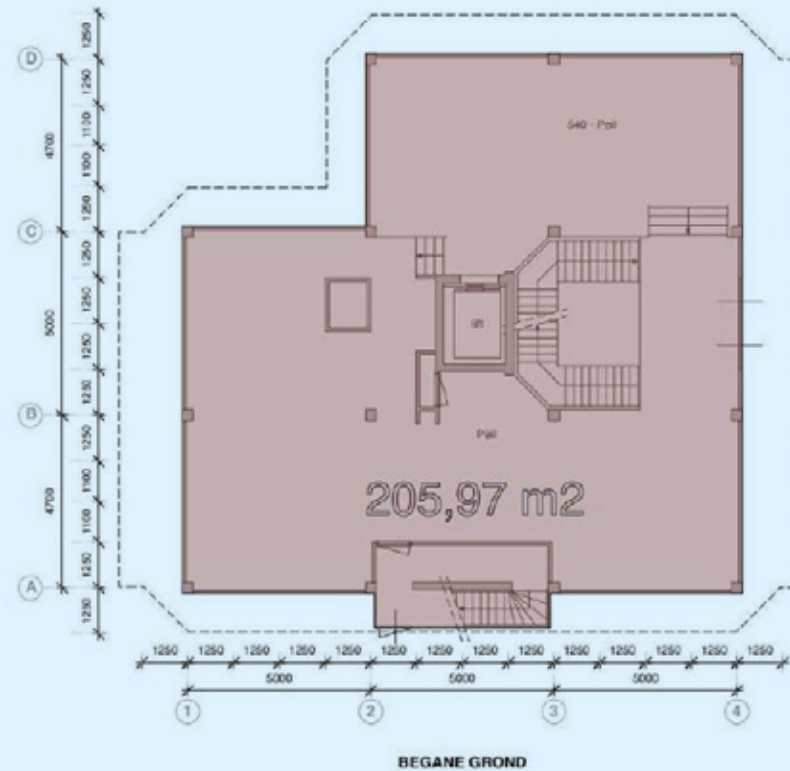
De winkelruimte wordt casco aan huurder verhuurd.





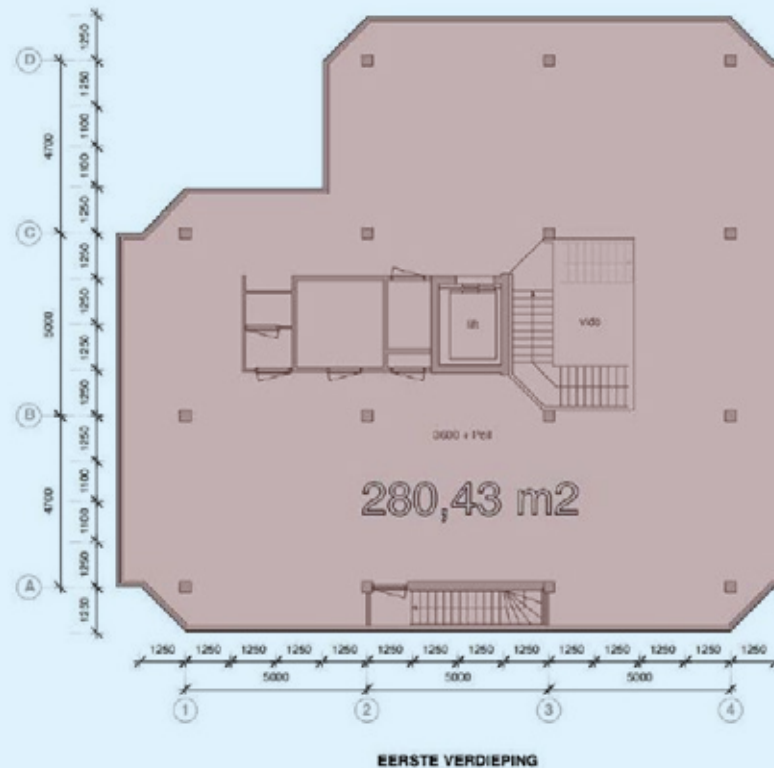
**PLATTEGROND**  
Kelder





## PLATTEGROND

Begane grond



## PLATTEGROND

Eerste verdieping





## HUURGEGEVENS

### Huurprijs

€ 200.000 per jaar, te vermeerderen met BTW.

### Servicekosten

Niet van toepassing.

### Huurtermijn

Vijf jaren en vijf verlengingsjaren.

### Indexering

Jaarlijks.

### Bankgarantie

Een kwartaalverplichting te vermeerderen met BTW.

### Huurovereenkomst

Op basis van het ROZ-model.

### Aanvaarding

In overleg.





### Voorwaarden

De Algemene Voorwaarden van de NVM zijn van toepassing. Deze brochure is met grote zorgvuldigheid samengesteld. Voor mogelijke onjuistheid en/of onvolledigheid van de hierin verstrekte informatie kan RSP Makelaars 's-Hertogenbosch C.V. geen aansprakelijkheid aanvaarden, evenmin kunnen aan de inhoud van deze informatie rechten worden ontleend, welke enkel is bedoeld om partijen op hoofdlijnen te informeren.

## INLICHTINGEN

Meer informatie vindt u op onze website [www.rspmakelaars.nl](http://www.rspmakelaars.nl). Verantwoordelijke makelaar voor dit project is Dirk van Beurden. Wilt u meer weten dan kunt u hem een e-mail sturen: [d.v.beurden@rspmakelaars.nl](mailto:d.v.beurden@rspmakelaars.nl) of bellen naar 073-6488750.

Het uitbrengen van een bod, ongeacht of dat indicatief of definitief is, heeft niet tot gevolg dat voor de eigenaar van de onroerende zaak verplichtingen ontstaan, ook niet om (verdere) informatie te verschaffen of te onderhandelen. De acceptatie van een bod, zonder dat dit is uitgewerkt in een schriftelijke overeenkomst, zal zijdens de eigenaar van het object nimmer leiden tot een verplichting tot levering of anderszins.

### Customer Due Diligence (CDD)

De Wet ter voorkoming van Witwassen en Financiering van Terrorisme (WWFT) eist dat wij als makelaar in onroerende zaken een cliëntenonderzoek instellen. In dit kader zullen wij relevante documenten zoals (een) kopie uittreksel(s) van de Kamer van Koophandel en (een) kopie legitimatiebewijs(s)(zen) van de UBO('s) vragen, alsmede een positieve uitkomst uit een CDD-onderzoek als voorwaarden stellen.



KANTOOR 'S-HERTOGENBOSCH



KANTOOR EINDHOVEN



### RSP MAKELAARS 'S-HERTOGENBOSCH C.V.

LOCATIE 'S-HERTOGENBOSCH • KONINGSWEG 66, POSTBUS 375, 5201 AJ 'S-HERTOGENBOSCH • TEL (073) 64 88 750

LOCATIE EINDHOVEN • LICHTTOREN 342, 5611 BJ EINDHOVEN • TEL (040) 24 94 000

INFO@RSPMAKELAARS.NL • WWW.RSPMAKELAARS.NL