

Werk jij binnenkort op nummer



F B Deurvorststraat
Ulft



Gebruiksoppervlak

ca. 160 m²

Bouwjaar

1925

Vraagprijs

€ 1.500,-

Kenmerken

- Gebruiksoppervlak ca. 160 m² te vergroten met ca. 115 m².
- In centrum van Ulfst op zichtlocatie.
- Parkeren (gratis) in de directe omgeving.

Omschrijving

In het centrum van Ulfst een aan het Kennedyplein en op goede zichtlocatie gelegen sfeervolle royale winkelruimte met buitenpresentatie/ binnenplaats. Het pand heeft een karakteristieke uitstraling en is zowel binnen als ook buiten in 2012 smaakvol verbouwd en daarnaast ook uitstekend onderhouden. Ligging op de hoek van de FB Deurvorststraat/ Veldstraat en aan het Kennedyplein waardoor er volop winkelend publiek langs komt lopen of rijden.

Indeling: De winkel is eventueel eenvoudig op te delen in twee ruimten en is zelfs via drie ingangsideuren toegankelijk. Toegang dus vanuit de FB Deurvorststraat/Kennedyplein als ook aangelegen Veldstraat. Oorspronkelijk zijn de opstallen gebouwd t.b.v. een smederij waarbij enkele sfeervolle elementen bewaard zijn gebleven. Vanaf 1996 is het gebouw verbouwd en ingericht/gebruikt als bloemenzaak en in 2012 weer geheel gemoderniseerd.

Het gebruiksooppervlak winkelruimte straatzijde FB Deurvorststraat bedraagt maar liefst ca 160 m² en omvat de winkelruimte, pantry, toilet, binderij en inpandige berging. Direct aanliggend aan de bloembinderij staat een ruime en praktische koelcel. De geheel omheinde en afgesloten sfeervolle binnenplaats meet ca 65 m². Deze is goed bereikbaar middels twee openslaande deuren of eventueel vanuit openbare weg.

De achterliggende winkelruimte meet ca 115 m² en is eventueel separaat te huur of toe te voegen aan de winkelruimte FB Deurvorststraat.

Zeer gunstige ligging door de looproute Kennedyplein en in de directe omgeving de Albert Heijn supermarkt en verschillende andere winkels. Op het Kennedyplein voldoende gratis parkeergelegenheid.

Het gebouw is door de karakteristieke uitstraling en uitstekend onderhoud door de Gemeente aangewezen als "Gemeentelijk Monument".

Deze prachtige winkel is op korte termijn beschikbaar waarbij gebruik van binnenplaats en achterliggende ruimte bespreekbaar is.

Interesse en wil je meer informatie?
Neem dan contact met ons op.











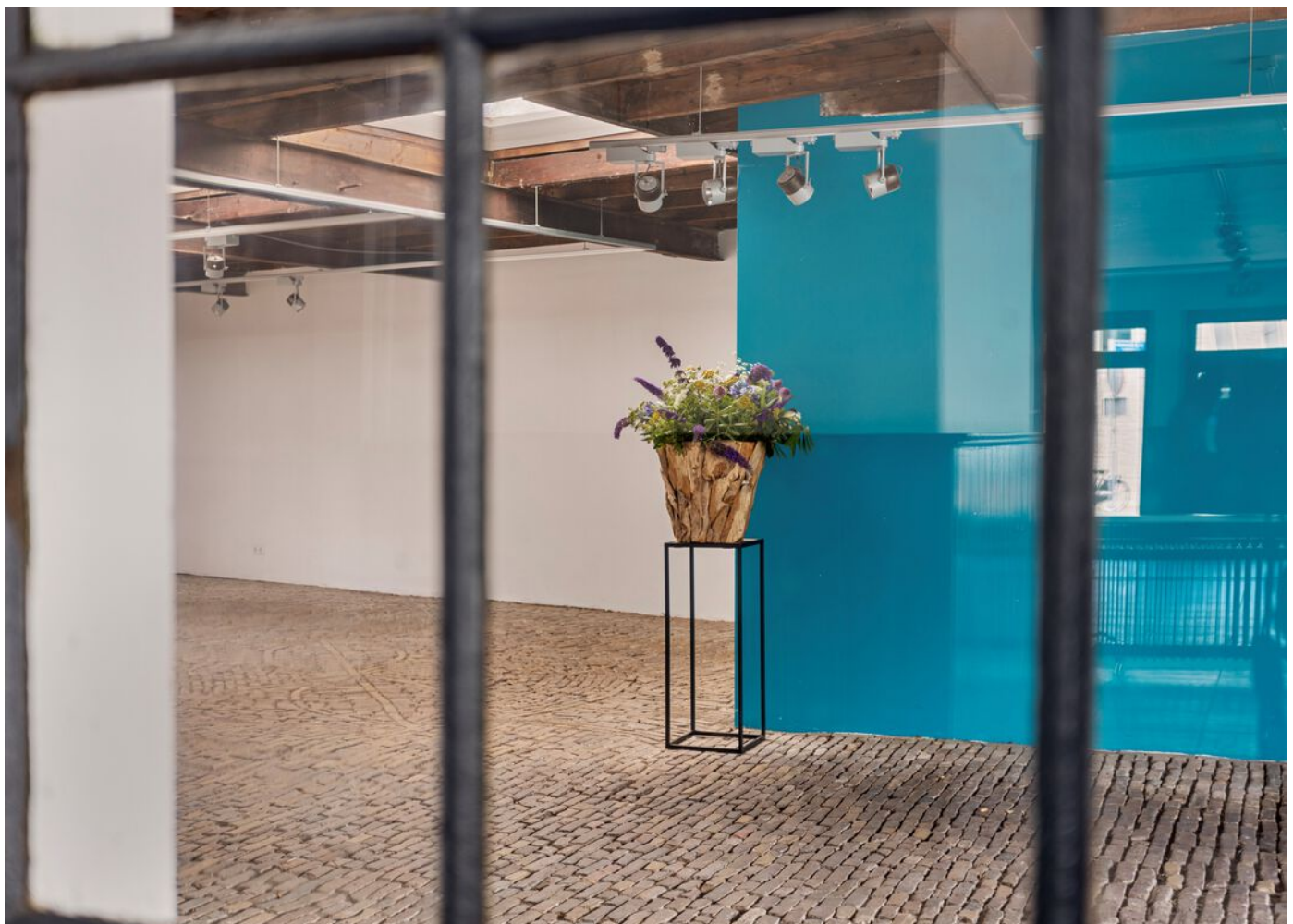
























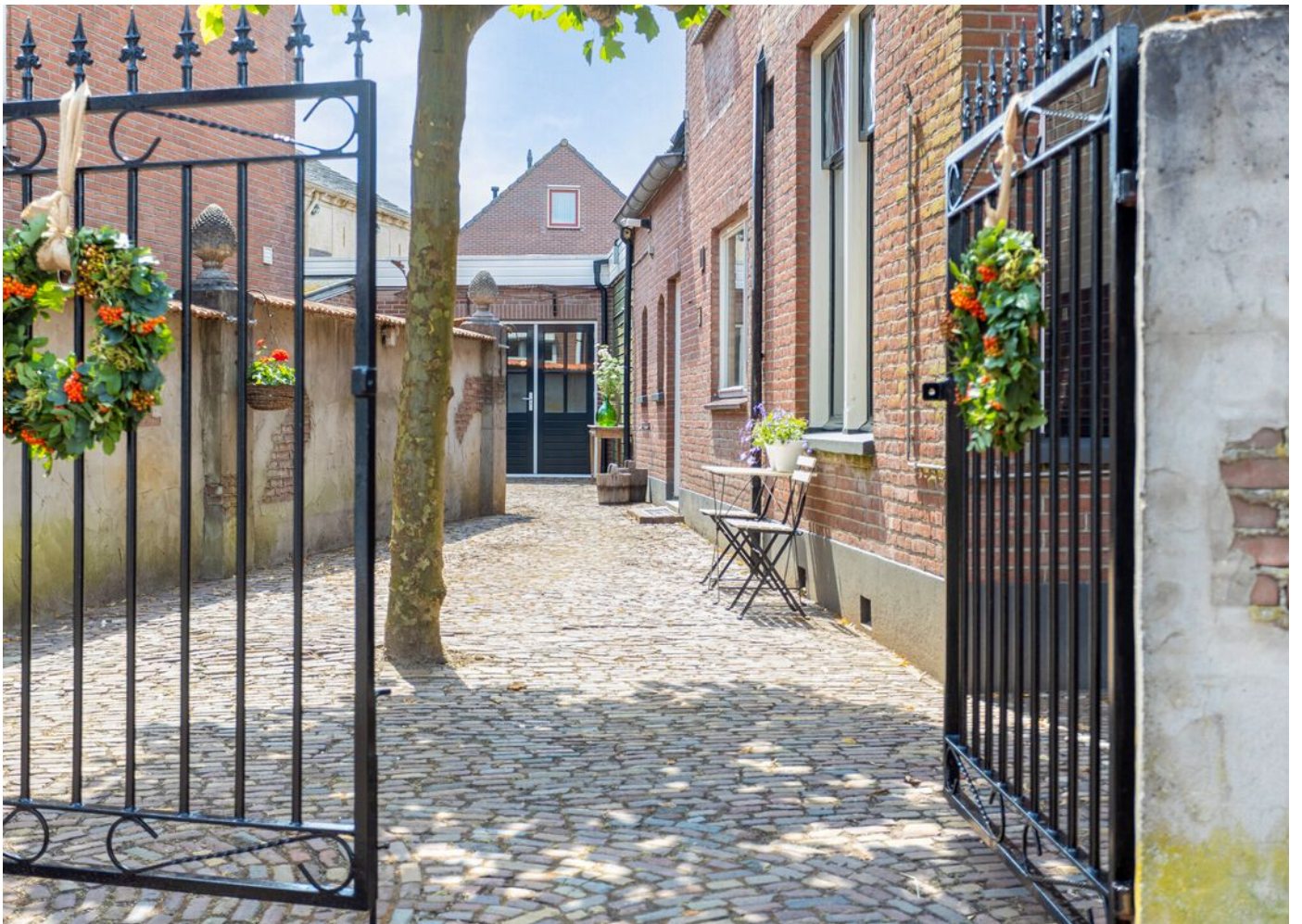










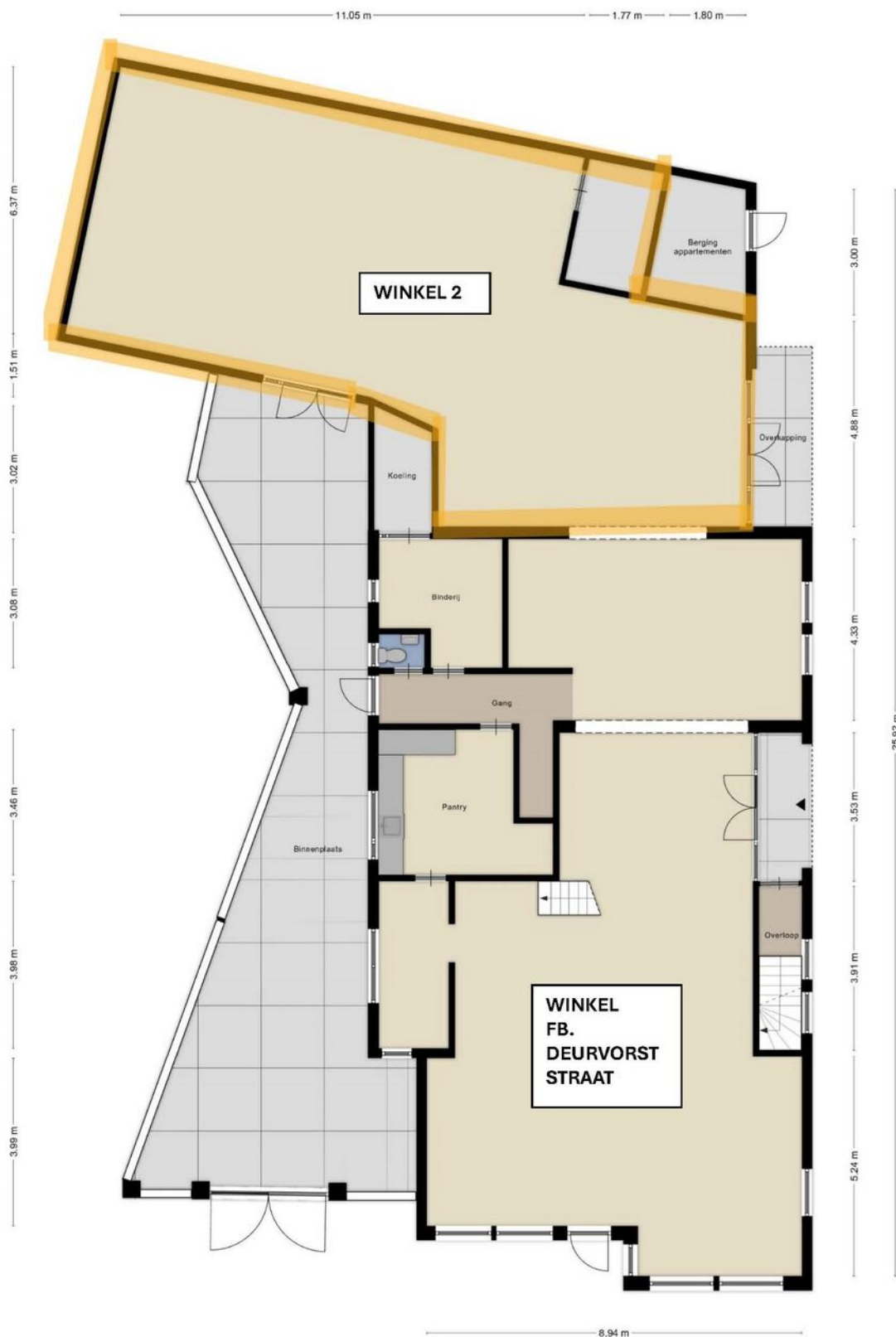


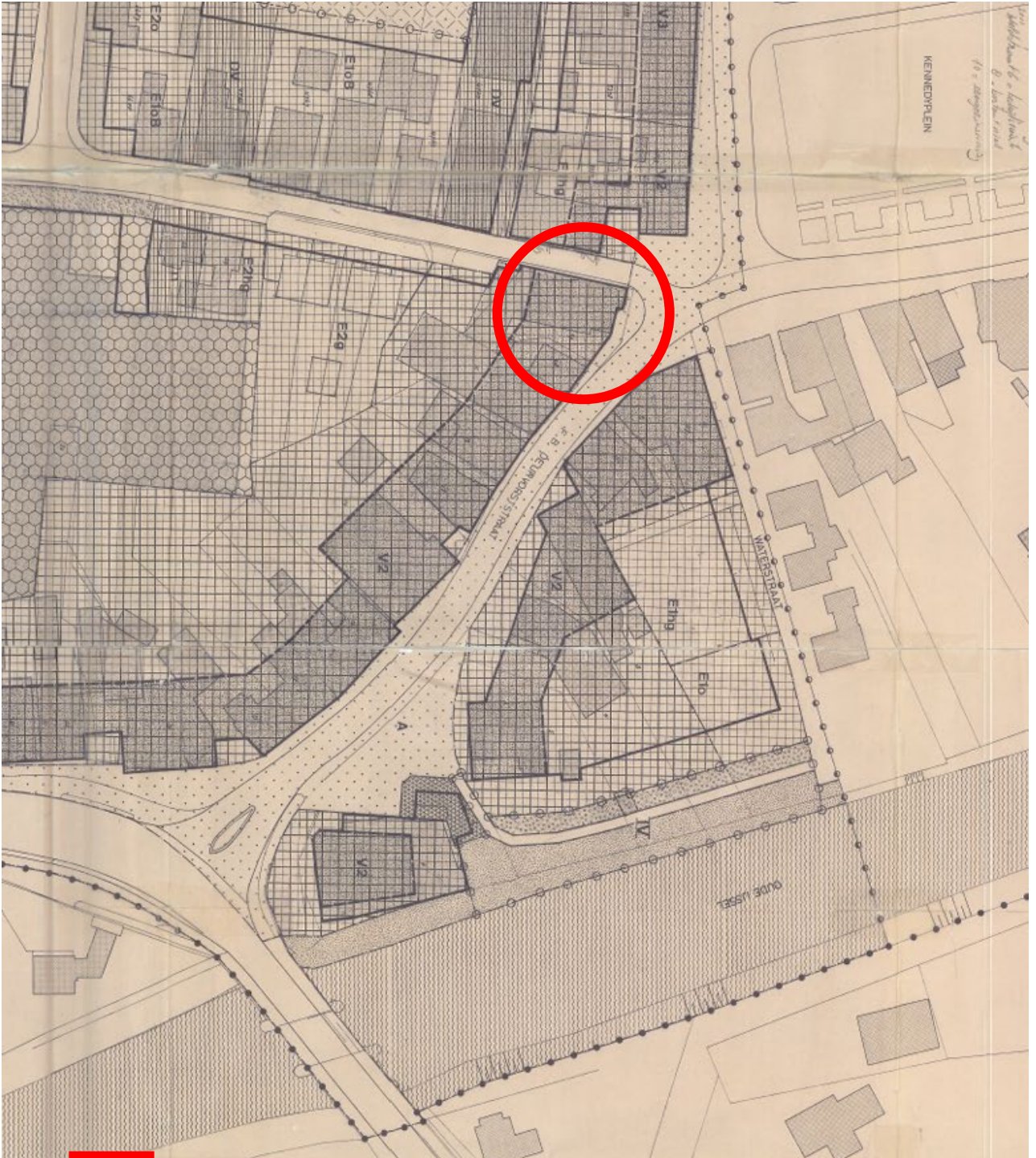






Plattegrond





AANDUIDINGEN

ONDERGROND MET BESTAANDE BEBOUWING EN KADASTRALE GEEFENS

PLANGRENS

GRENS TUSSEN PLANKAART I EN PLANKAART II

GRENS GEBIED MET WILZIGINGSBEVOEGDHEID I, II, III, IV = verwijzing naar voorschriften

BESTEMINGSGRENS

BEBOUWINGSGRENS

BEBOUWINGSOPPERVLAK HOOFDBOUWMASSA

ZONE GELUIDHINDER

GEBIED GEREGELD IN BESTEMINGSPLAN IJSELDEVER

ART. 12

BESTEMINGEN

WOONDOELEINDEN

WOONDOELEINDEN E

E = Eengezinswoningen
 1,2 = aantal bouwlagen
 o = open bebouwing
 ho = half open bebouwing
 g = gesloten bebouwing
 hg = half gesloten bebouwing
 ABC = verwijzing naar voorschriften

ART. 13

WOONGEBIED NADEUR UIT TE WERKEN

Functie/structuur
 rijwag
 voetpad

AB = candidate woongebied
 30 = minimaal aantal woningen
 50 = maximaal aantal woningen

ART. 14

DOELEINDEN VAN HANDEL EN BEDRIJF

CENTRUMVOORZIENINGEN

V2.3 = verwijzing naar voorschriften

ART. 15

BEBOUWEN

D = Detailbouwbedrijf
 A = Ambachtelijk bedrijf
 H = Horecabedrijf
 DV = Dienstverlenend bedrijf

III. DOELEINDEN VAN HANDEL EN BEDRIJF.


ARTIKEL 14. CENTRUMVOORZIENINGEN.

1. De op de kaart voor "Centrumvoorzieningen" aangewezen gronden, alsmede de volgens dit artikel toegestane bouwwerken, zijn bestemd voor bewoning, voor detailhandel-, ambachtelijke, horeca-, dienstverlenende en overige bedrijven alsmede voor openbare en bijzondere doeleinden.
2. Voor zover het een ambachtelijk bedrijf betreft, worden hieronder uitsluitend bedrijven verstaan die behoren tot een van de categorieën 1, 2 en 3, waaronder die bedrijven worden verstaan die in de als bijlage bij dit plan opgenomen "Staat van Inrichtingen B" bij de betreffende categorieën nader worden genoemd, en die bedrijven die in gelijke dan wel mindere mate gevolgen hebben voor het omliggende woon- en leefmilieu, alsmede die bedrijven die ten tijde van de ter visie-legging van het ontwerpplan aanwezig zijn.
3. Op de in lid 1 bedoelde gronden mogen uitsluitend worden gebouwd:
 - a. bedrijfsgebouwen zoals verkoopruimten, showrooms, werkplaatsen en zaalruimten;
 - b. bij de bedrijfsgebouwen behorende opslagplaatsen en bergingen;
 - c. woningen, uitsluitend binnen het bebouwingsoppervlak hoofdbouwmassa;
 - d. bij de woning behorende schuren, garages en carports, uit- of aanbouwen, hobbyruimten, sauna's en zwembaden, plantenkasjes voor hobbydoeleinden, verblijven voor kleine huisdieren en tuinhuisjes;
 - e. erfafscheidingen, tuinmuren en pergola's;
 - f. zwembaden, geen gebouwen zijnde;
 - g. speeltoestellen;
 - h. vrijstaande antennemasten.
4. Bij de bouw van bouwwerken, als genoemd in lid 3, dienen de volgende bepalingen in acht te worden genomen:

aanduidingen op de kaart: V2 V3

- | | | |
|--|-----|------|
| a. bebouwingspercentage
maximaal (tenzij anders
op kaart aangegeven) | 70% | 100% |
| b. hoogte der bebouwing
binnen het op de kaart
aangegeven bebouwings-
oppervlak hoofdbouw-
massa, als genoemd in
lid 3a, b en c | 9 m | 12 m |

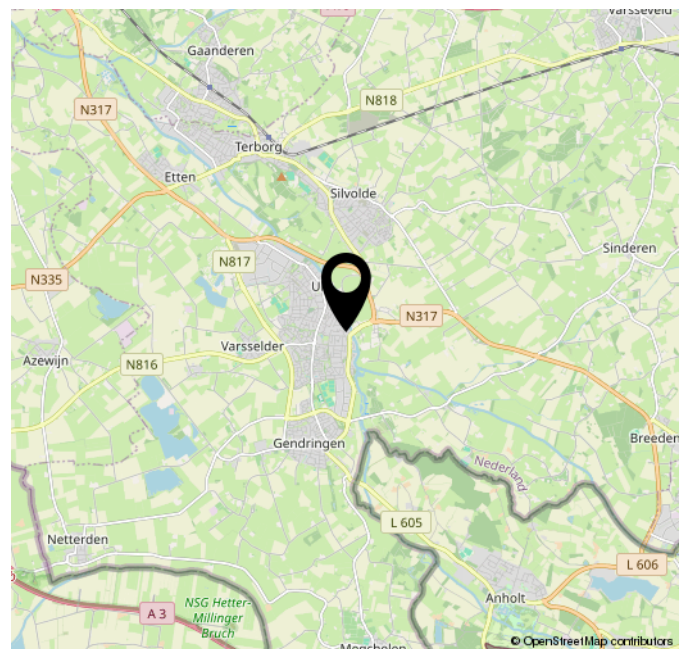
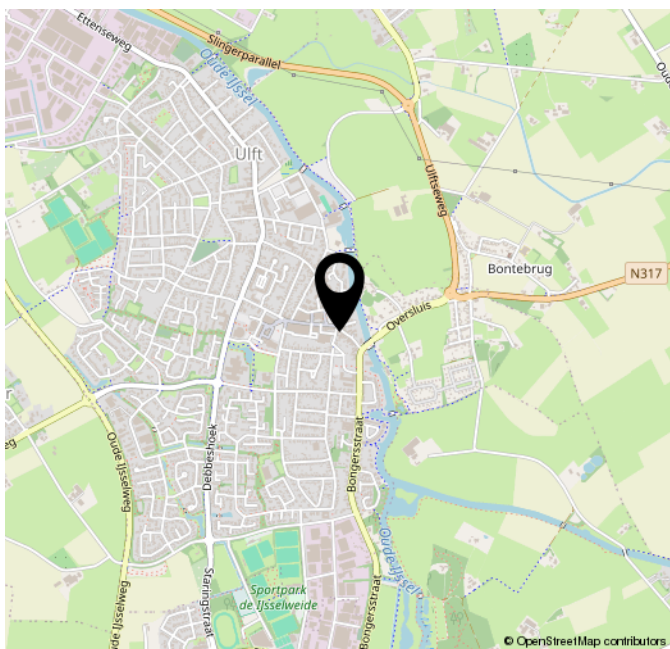
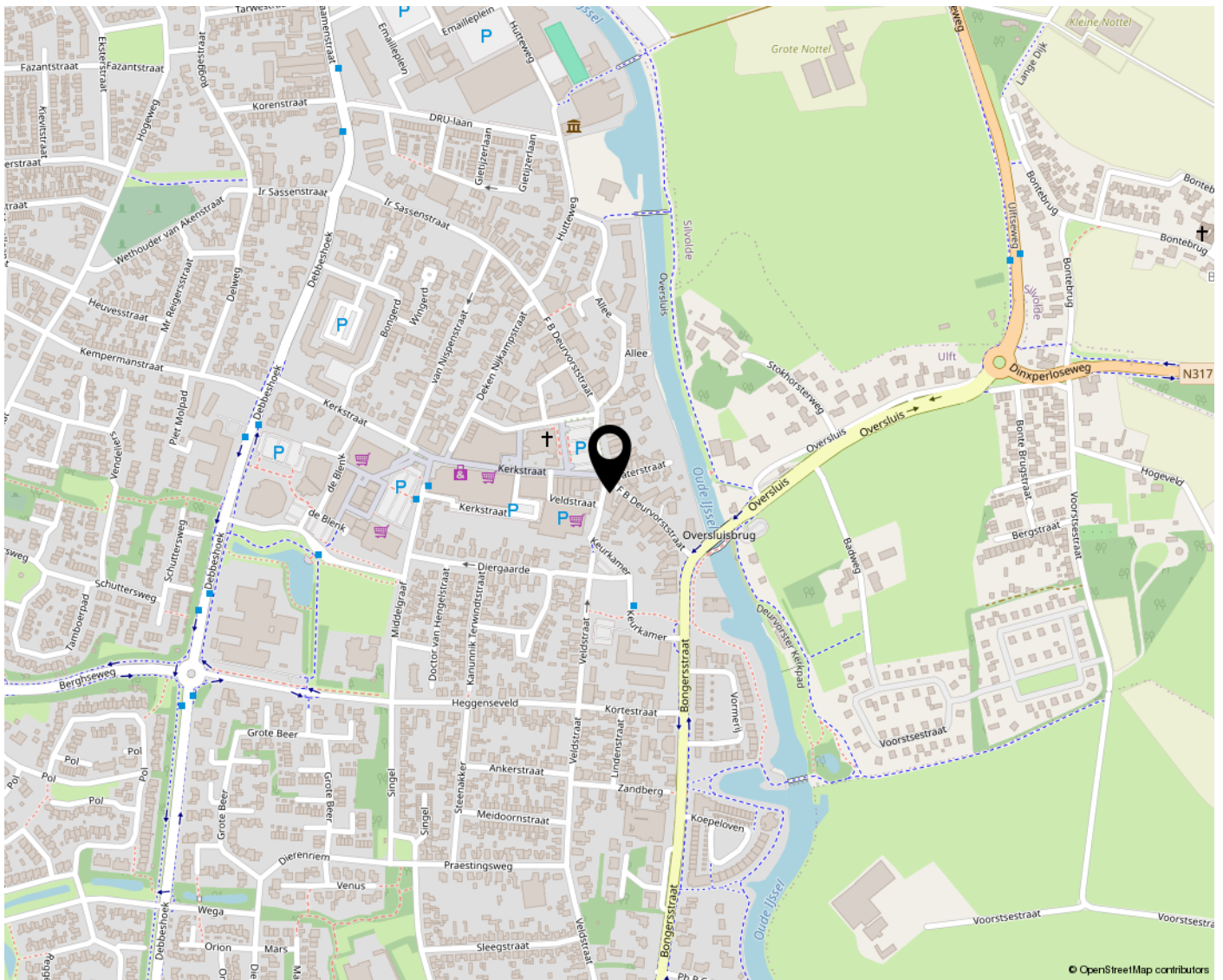


<p>12345 25</p> <p>— Vastgestelde kadastrale grens — Voorlopige kadastrale grens — Administratieve kadastrale grens — Bebouwing</p>	<p>Deze kaart is noordgericht</p> <p>Perceelnummer</p> <p>Huisnummer</p>	<p>Schaal 1: 500</p> <p>Kadastrale gemeente Gendringen</p> <p>Sectie P</p> <p>Perceel 57</p>	
---	--	--	---

Voor een eensluitend uittreksel, geleverd op 18 maart 2024
De bewaarder van het kadaster en de openbare registers

Aan dit uittreksel kunnen geen betrouwbare maten worden ontleend.
De Dienst voor het kadaster en de openbare registers behoudt zich de intellectuele eigendomsrechten voor, waaronder het auteursrecht en het databankenrecht.

Locatie op de kaart



Harbershoek 4-6
7064 AC Silvolde
T 0315 32 41 26
info@rijnlandhaven.nl

RIJNLANDHAVEN
MAKELAARDIJ BV

Harbershoek 4-6
7064 AC Silvolde

0315-324126
info@rijnlandhaven.nl
rijnlandhaven.nl

