



HOOGSTRAAT 170

VLAARDINGEN



In het centrum van Vlaardingen is per direct een zeer representatieve winkelruimte beschikbaar voor de verhuur! De winkelruimte beschikt over maar liefst twee ingangen verdeeld over meerdere verdiepingen, welke zijn gelegen aan de Hoogstraat en aan het Liesveld. Deze winkelruimte is uitstekend geschikt voor onder meer detailhandel.

WINKELRUIMTE

De winkelruimte betreft in totaal ca. 2.326,5 m² BVO, verdeeld over 3 verdiepingen. Het souterrain betreft ca. 918,5 m² BVO, de begane grond ca. 923,5 m² BVO en de eerste verdieping betreft ca. 484,7 m² BVO. De winkelruimte is te splitsen in twee delen en is onder meer voorzien van:

- Lift;
- Roltrappen;
- Verlaagd plafond met onder meer spotverlichting;
- Elektrische rolluiken;
- Grote winkeletalages;
- Tourniquets;
- Luchtbehandelingssysteem en luchtgordijn bij de ingang aan de Liesveld-zijde;
- Elektrische overheaddeur voor laden en lossen;
- Kantineruimte met pantry;
- Brandmeldsysteem en brandblusmiddelen.

BOUWJAAR

Het pand is in 1965 gebouwd en opgeleverd.

PARKEREN

Bij het object is voldoende gelegenheid voor betaald parkeren.

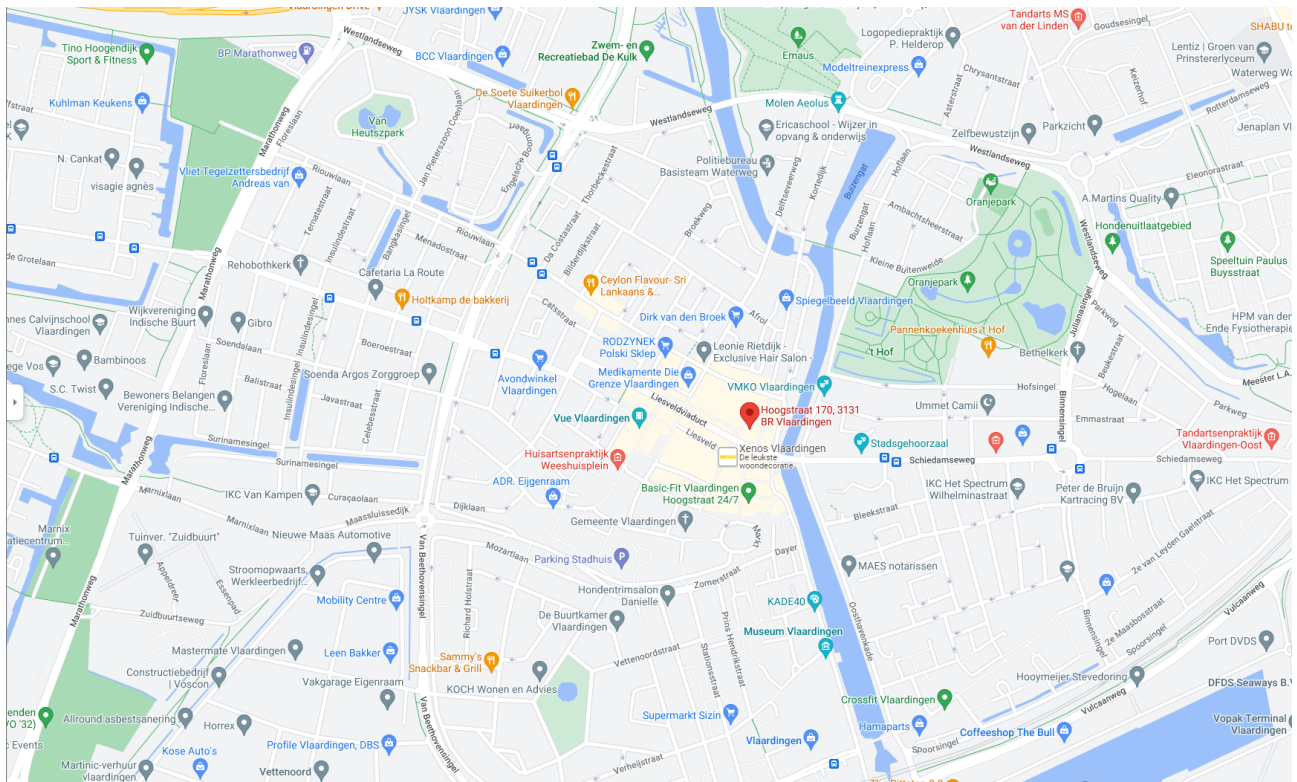
LIGGING EN BEREIKBAARHEID

Het overdekte winkelcentrum Liesveld is gelegen aan het Liesveldviaduct in het hart van Vlaardingen. Het winkelcentrum heeft voor meer dan 12.000 m² winkelplezier met een zeer uiteenlopend aanbod.

Van de dagelijkse boodschappen, de nieuwste mode en woondecoratie tot aan horeca. De grote ketens en de kleine speciaalzaken, alles onder één dak.

Tevens zijn in de nabijheid onder meer Albert Heijn, Blokker, Brainwash, Die Grenze, Eye-Wish, Gall & Gall, HEMA, H&M, Hunkemöller, ICI Paris, Lucardi, Multivlaai, New Yorker, Pearle, The Athlete's Foot, Vodafone, WE en Zeeman gevestigd.

Het winkelcentrum is gelegen op een steenworp afstand van de rijksweg A20 en daardoor optimaal bereikbaar. In de directe omgeving zijn diverse parkeergarages gelegen met ruim voldoende parkeerplaatsen. Naast de parkeergarages is er ook een bewaakte fietsstalling en is de metroverbinding "Hoek van Holland – Rotterdam" op enkele minuten loopafstand gelegen. Meerdere buslijnen stoppen direct bij de ingang van het winkelcentrum.



BESTEMMING

Conform vigerend bestemmingsplan “stadshart” zijn de voor “Centrum’ aangewezen gronden bestemd voor:

- a. ambachtelijke bedrijvigheid;
 - b. detailhandel, met uitzondering van supermarkten en volumineuze detailhandel;
 - c. dienstverlening;
 - d. horeca tot en met categorie 1 van de bij deze regels behorende Staat van horeca-activiteiten;
 - e. kantoren met baliefunctie;
 - f. maatschappelijke voorzieningen;
 - g. wonen.
-

HUURPRIJS

De huurprijs is op aanvraag.

SERVICEKOSTEN

Niet van toepassing. Huurder is zelf verantwoordelijk voor de contracten met de desbetreffende nutsbedrijven.

HUURGARANTIE

Een bankgarantie of waarborgsom ter grootte van een betalingsverplichting van drie maanden huur inclusief BTW.

BESCHIKBAAR

Het object is per direct beschikbaar.

ENERGIELABEL

Het object beschikt over energielabel D en is geldig tot 27 januari 2031.

HUURINGANGSDATUM

In overleg.

HUURTERMIJN

Uitgangspunt is een huurovereenkomst voor 5 + 5 jaar. Overige termijnen zijn in overleg met de eigenaar.

HUUROVEREENKOMST

De te sluiten huurovereenkomst zal worden opgemaakt conform het model dat door de Raad van Onroerende Zaken met bijbehorende Algemene Bepalingen is vastgesteld in 2012, aangevuld met standaard bepalingen van verhuurder.

HUURBETALING

Per maand vooruit.

HUURPRIJSHERZIENING

Jaarlijks, voor het eerst één jaar na datum huuringang, op basis van de wijziging van het maandindexcijfer volgens de consumentenprijs index (CPI) reeks alle huishoudens (2015 = 100), gepubliceerd door het Centraal Bureau voor de Statistiek (CBS), met dien verstande, dat de huurprijs nimmer zal dalen beneden de laatst geldende huurprijs.

OMZETBELASTING

Over de huurprijs is BTW verschuldigd. Uitgangspunt bij het tot stand komen van een huurovereenkomst is, dat huurder het gehuurde voor 90% of meer gebruikt voor met BTW belaste prestaties. Huurder zal zich zoveel als in zijn vermogen ligt inspannen om ervoor te zorgen dat niet van dit standpunt wordt afgeweken. Indien op enig moment een situatie aan de zijde van de huurder intreedt waardoor geen recht meer wordt gedaan aan dit uitgangspunt, is huurder gehouden om het daaruit voor verhuurder voortvloeiende nadeel te vergoeden.

COURTAGE

Indien door bemiddeling van Batenburg Bedrijfshuisvesting bij dit object een transactie tot stand wordt gebracht, dan zult u ons hiervoor geen kosten of courtage verschuldigd zijn.

VOORBEHOUD

Eventuele transacties dienen ter goedkeuring voorgelegd te worden aan opdrachtgever c.q. eigenaar van het gebouw.



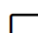

ALGEMEEN

De informatie omtrent voormeld onroerend goed is met zorg samengesteld, maar voor de juistheid ervan kan door Batenburg Bedrijfshuisvesting geen aansprakelijkheid worden aanvaard, noch kan aan de vermelde gegevens enig recht worden ontleend. Nadrukkelijk is vermeld dat deze informatieverstrekking niet als een aanbieding of offerte mag worden beschouwd. Genoemde metrages zijn gemeten conform een NEN2580 meting.

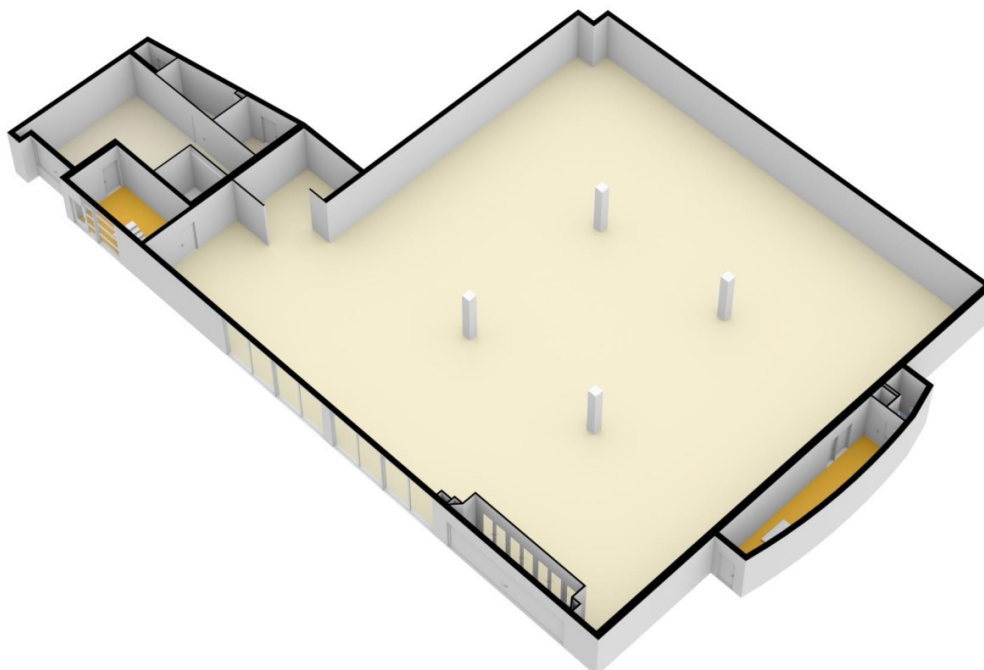
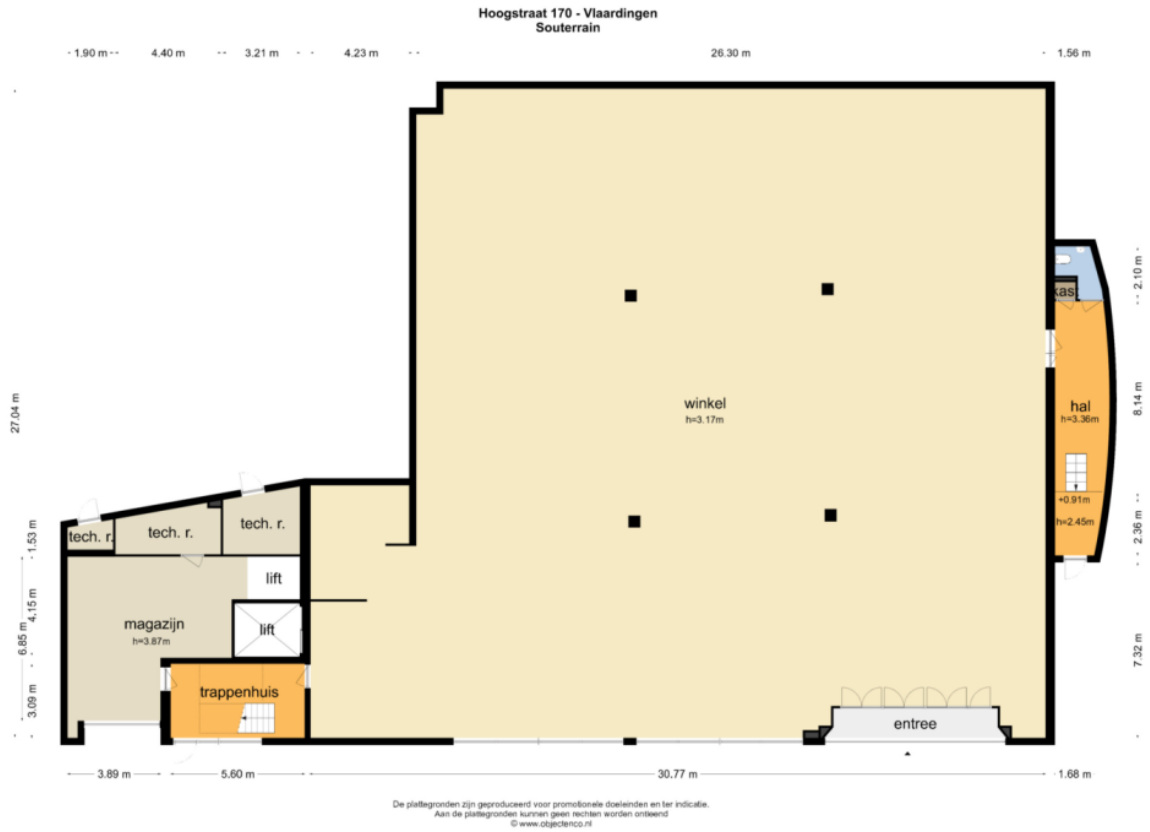
MEER INFORMATIE

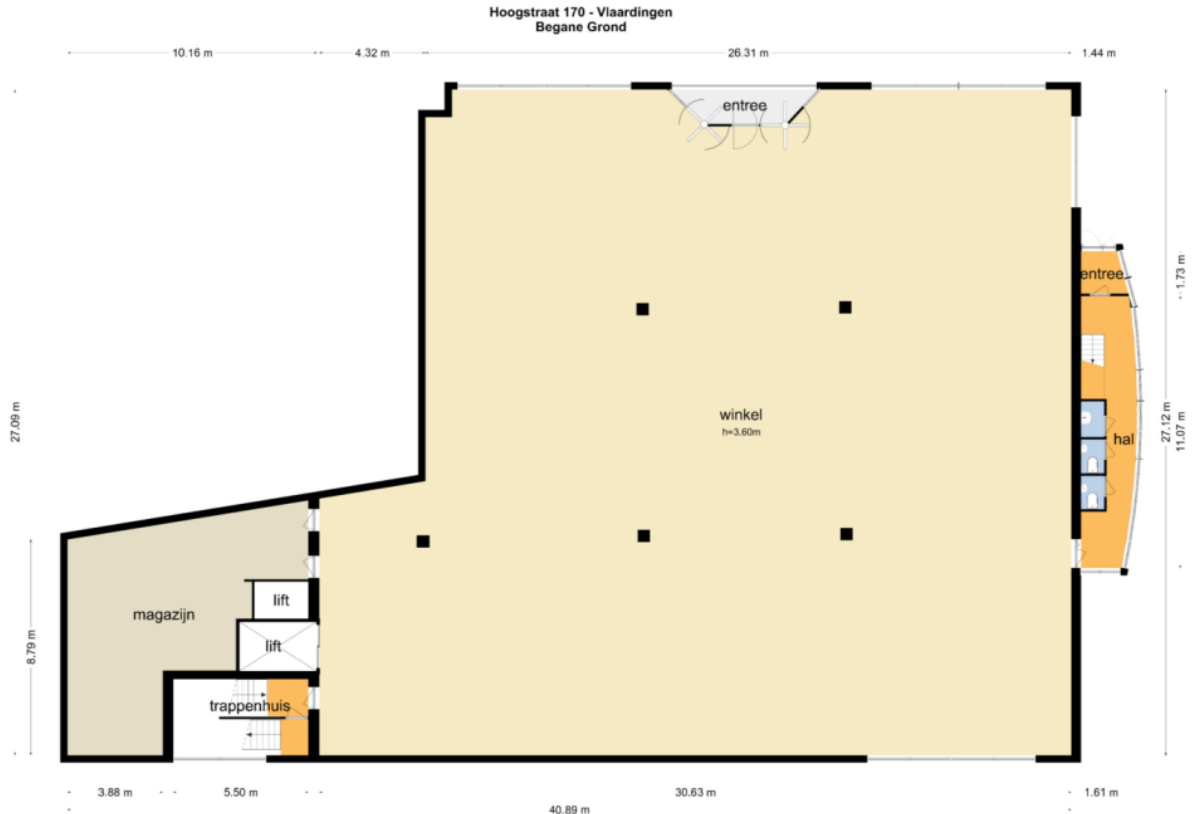
Batenburg Bedrijfshuisvesting is uw bedrijfsmakelaar voor regio Westland en omstreken. Ons team is u ook graag van dienst met uw verkoop, aankoop, verhuur, aanhuur, vastgoedbelegging of vastgoedadvies.

NEEM CONTACT MET ONS OP!

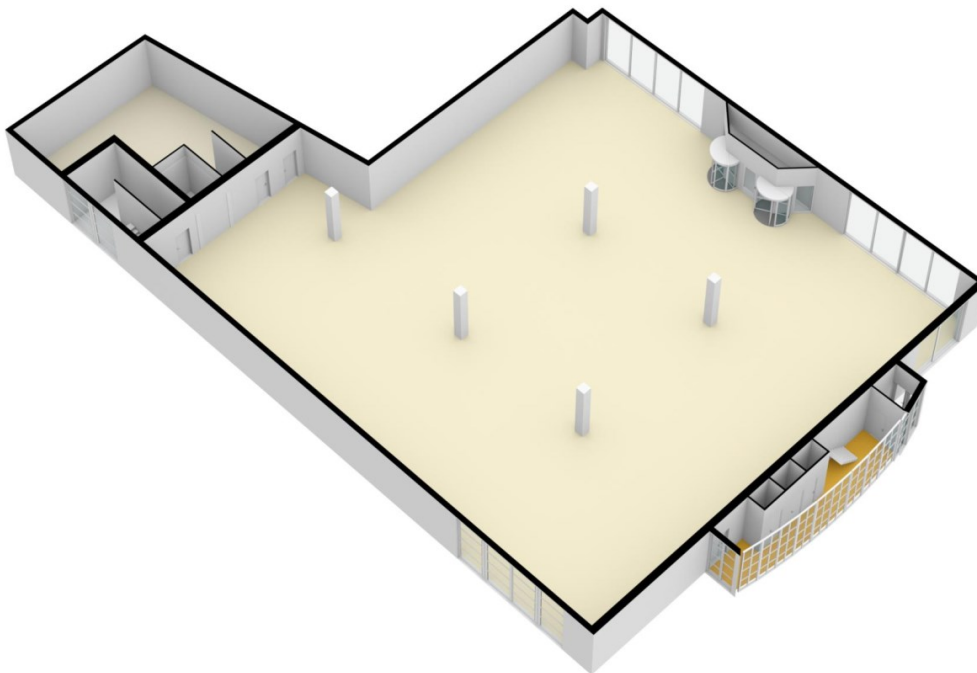
-  Honderdland 1042, 2676 LV MAASDIJK
-  010 741 00 66
-  www.batenburg-bhv.nl
-  info@batenburg-bhv.nl

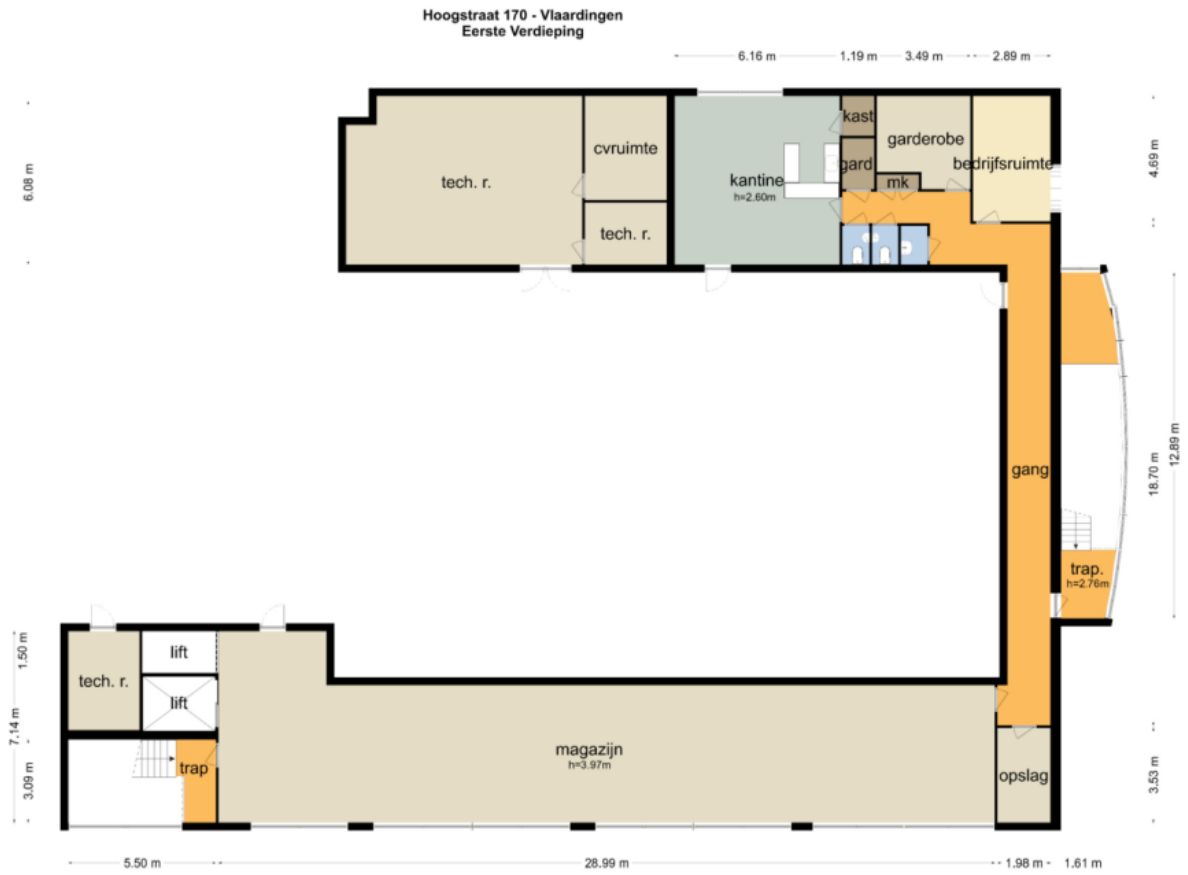
TEKENING / PLATTEGRONDEN





De plattegronden zijn geproduceerd voor promotionele doeleinden en ter indicatie.
 Aan de plattegronden kunnen geen rechten worden ontleend.
 © www.objectenCO.nl





De plattegronden zijn geproduceerd voor promotionele doeleinden en ter indicatie.
 Aan de plattegronden kunnen geen rechten worden ontleend
 © www.objecten.nl

