



**Adres: Zuideinde 1 - 9, 1131 AC Volendam**

**Vraagprijs € 2.100.000,00 kosten koper**

## Omschrijving

### ZUIDEINDE 1-9 VOLENDAM

Op een markante en werkelijk prachtige locatie, direct aan de haven van Volendam, is dit bijzondere complex van bedrijfsgebouwen in verkoop gekomen.

Door de onderlinge verbondenheid wordt het perceel als één geheel te koop aangeboden.

Door de ligging en grootte van het perceel ligt hier een mooie uitdaging tot een gehele of gedeeltelijke herontwikkeling van horeca in combinatie met winkels en/of wellicht appartementen.

De ligging is enerzijds direct aan de beroemde en sfeervolle haven van Volendam en anderzijds biedt het direct uitzicht over de Gouwe en recreatiepark Slobbeland. Deze locatie verdient een mooie invulling.

Het complex bestaat uit:

- \*Zuideinde 1: winkel-/opslagruimte,
- \*Zuideinde 3: viswinkel met productieruimte,
- \*Zuideinde 3A: winkelruimte in het souterrain,
- \*Zuideinde 5-7: Horecaobject Bistro d' Ouwe Helling,
- \*Zuideinde 9: Winkelpand met verdieping,
- \*Zuideinde 9A: Winkel-/kantoorruimte.
- \*Bijbehorende grond en parkeerterrein.

De totale grootte van het perceel is maar liefst 891 m<sup>2</sup> en bestaat voor 631 m<sup>2</sup> eigen grond en 260 m<sup>2</sup> recht van opstal.

Het recht van opstal uit 1886 loopt voor onbepaalde tijd en de opstal-retributie bedraagt € 147,48 per jaar.

De bestemming luidt:

Zuideinde 5-7: horeca, met functieaanduiding: detailhandel en horeca tot en met categorie 1b.

Zuideinde 1, 3, 3A, 9 en 9A: Gemengd: detailhandel en dienstverlening.

Overige: verkeer.

Het geheel is gelegen in het cultuurhistorisch attentiegebied van Edam-Volendam en is deels aangeduid als Beeldbepalend bouwwerk en als Waarde Archeologie 2 en Waarde Edams-Volendam erfgoed.

Levering leeg, vrij van huur en gebruik: Zuideinde 5-7, Zuideinde 9.

Levering in verhuurde staat: Zuideinde 1, 3, 3a, 9a en kelder onder nr. 5.

Kenmerken:

Zuideinde 1: winkel-/opslag van ca. 68 m<sup>2</sup>.

Zuideinde 3: winkel van ca. 20 m<sup>2</sup> met aansluitend opslag-/productieruimte van ca. 52 m<sup>2</sup>.

Zuideinde 3a: souterrain winkel van ca. 70 m<sup>2</sup>.

Zuideinde 5-7: horeca: begane grond ca. 160 m<sup>2</sup> restaurant/keuken, souterrain ca. 23 m<sup>2</sup> sanitaire ruimtes, verdieping ca. 70 m<sup>2</sup> kantoor-/ opslagruimte. Tevens ca. 40 m<sup>2</sup> buiten terras met zicht op de haven.

Zuideinde 9: begane grond ca. 157 m<sup>2</sup> winkel, 1e verdieping ca. 210 m<sup>2</sup> winkel-/opslag.

Zuideinde 9A: ca. 97 m<sup>2</sup> winkel-/werkruimte.

Onder Zuideinde 9 is nog ca. 120 m<sup>2</sup> lage opslagruimte in de kelder aanwezig.

Totale verhuurbare vloeroppervlakte (VVO) ca. 1104 m<sup>2</sup>.

Zuideinde 5-7:

Restaurant Bistro d' Ouwe Helling betreft een recent gesloten sfeervolle en markante bistro met uitgebreide keuken, sanitaire groep, prachtig terras met uitzicht over de haven en een extra verblijfsruimte op de verdieping. Eventuele overname van de bedrijfsinventaris van Bistro d' Ouwe Helling is in overleg mogelijk.

Zuideinde 1: winkel-/opslag fietsenverhuur.



Zuideinde 3: karakteristiek viswinkeltje met aangrenzende productieruimte.  
Zuideinde 3A: eenvoudige winkel in het souterrain onder het restaurant.

Zuideinde 9: eenvoudige winkelruimte via royale afmeting in twee bouwlagen.

Zuideinde 9A: winkelruimte op eerste verdieping met zicht op de haven.

Uitgebreide informatie zoals huurovereenkomsten, kadastrale gegevens, akte van levering, bestemmingsplan, bodeminfo, asbestonderzoek etc. zijn beschikbaar bij Steur Makelaars o.g. BV.



Steur Makelaars o.g. B.V.  
Julianaweg 141  
1131 DH, VOLENDAM  
Tel: 0299-363634  
E-mail: info@steur.nl

## Kenmerken

### Hoofdfunctie

Hoofdfunctie: Winkelruimte

Oppervlakte: 674 m<sup>2</sup>

In units vanaf: 674 m<sup>2</sup>

Verkoop vloeroppervlakte: 674 m<sup>2</sup>

Frontbreedte: 2000 cm

Verdiepingen: 2

Welstandsklasse: A1

Publieksgerichte dienstverlening: Ja

Detailhandel: Ja

Showroom: Ja

Energie­label

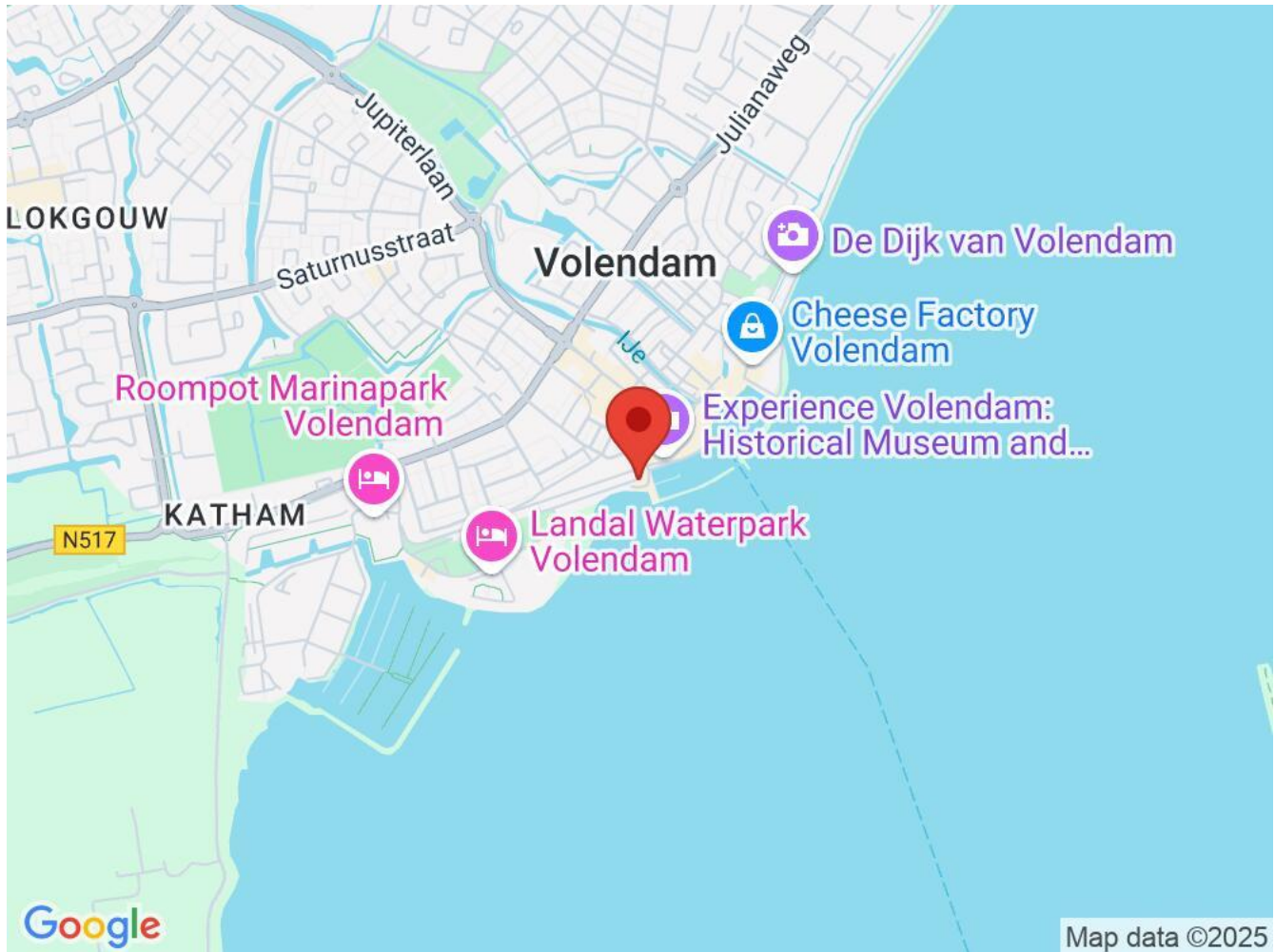
Parkeren

Voorziening

### Gebouw

### Omgeving

## Locatiekaart



## Bereikbaarheid

Foto's









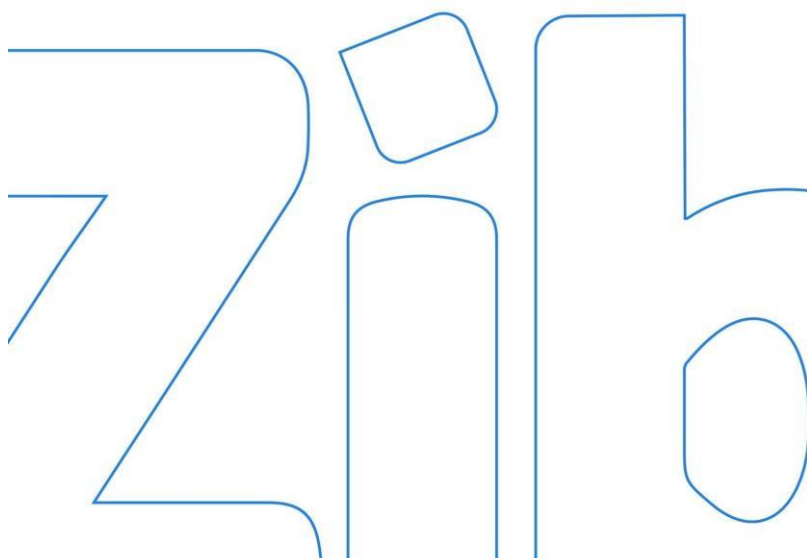
Plattegrond

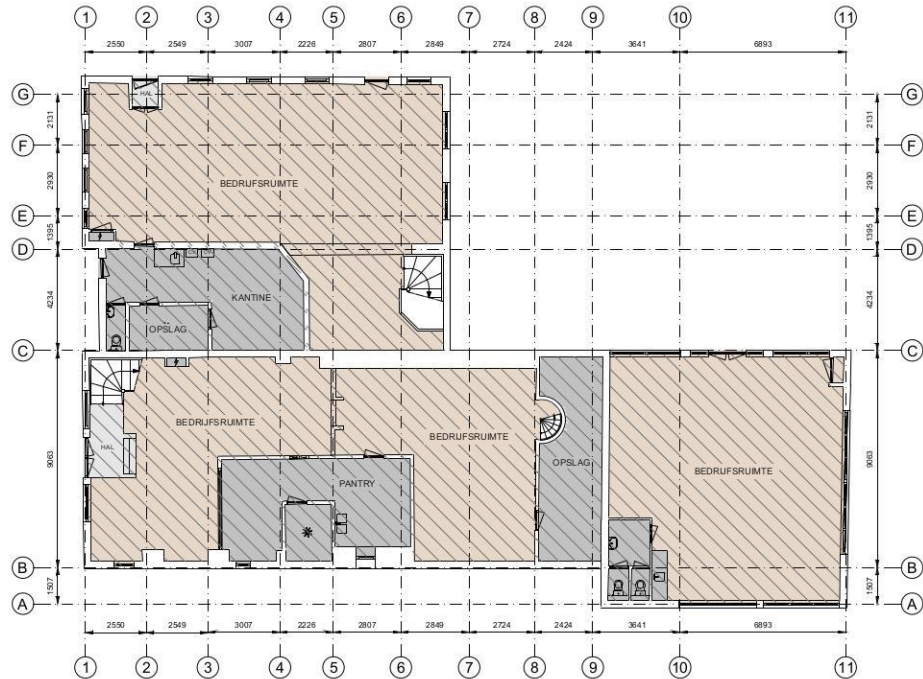


# Zibber<sup>®</sup>

## Meetrapport

Object	BOG
Adres	Zuideinde 5
Postcode, plaats	1131 AC, Volendam
Opdrachtgever	Zuideinde 5, 1131 AC, Volendam
Datum Meetrapport	21-02-2025
Certificaatnummer	479931



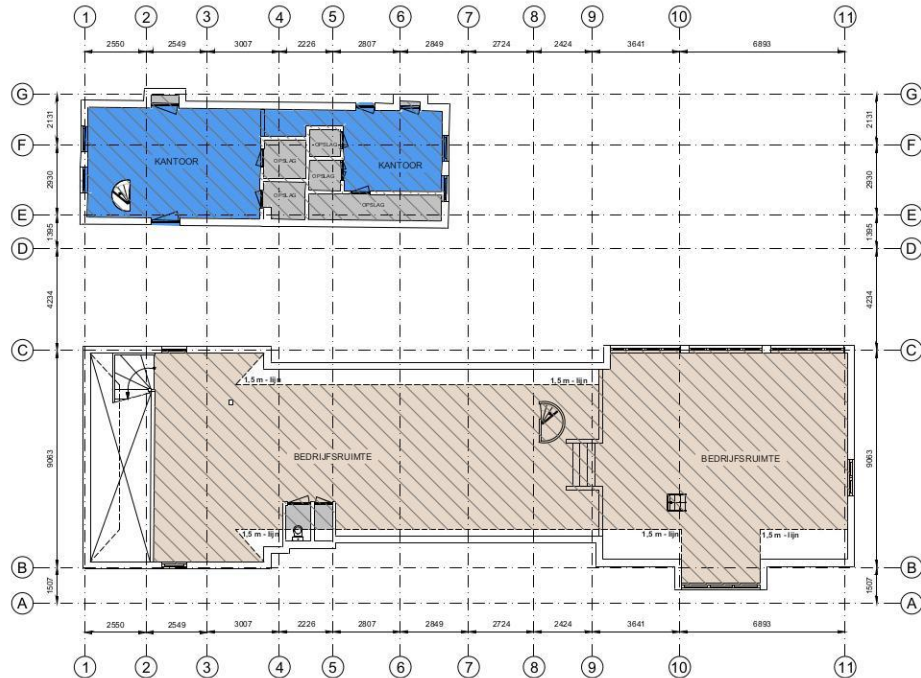


Zuideinde 5, 1131 AC, Volendam  
Begane Grond



Tekening type A : gebouw op locatie gecontroleerd

Aan de plattegronden kunnen geen rechten worden ontleend. © www.zibber.nl

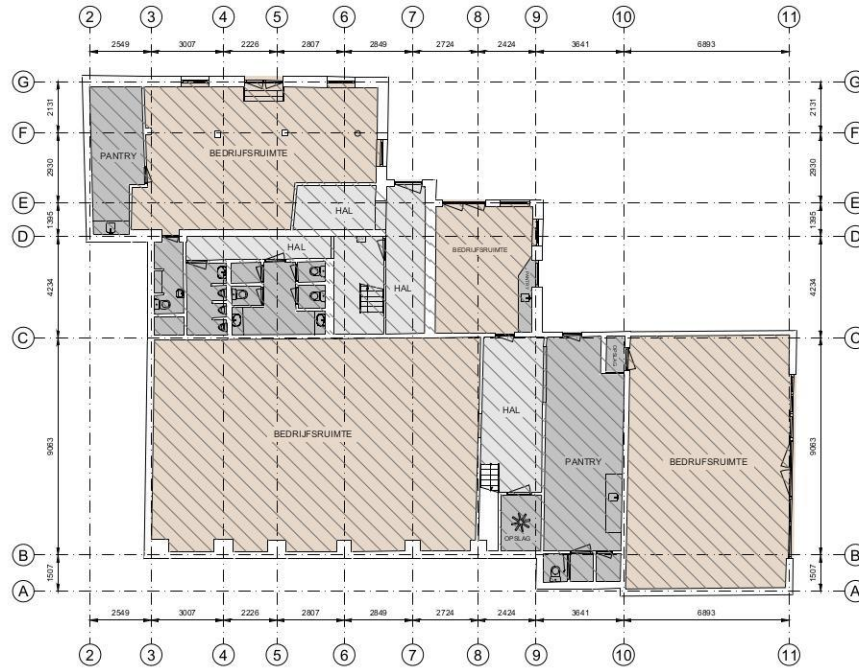


Zuideinde 5, 1131 AC, Volendam  
1e Verdieping



Tekening type A : gebouw op locatie gecontroleerd

Aan de plattegronden kunnen geen rechten worden ontleend. © www.zibber.nl



- |                         |                           |                          |                                       |          |
|-------------------------|---------------------------|--------------------------|---------------------------------------|----------|
| Kantoor                 | Bedrijfsruimte            | Verkeersruimte           | Toilet-, facilitaire-, techniekruimte | EB & GGB |
| VVO 0,00 m <sup>2</sup> | VVO 264,00 m <sup>2</sup> | VVO 50,00 m <sup>2</sup> | VVO 76,00 m <sup>2</sup>              |          |

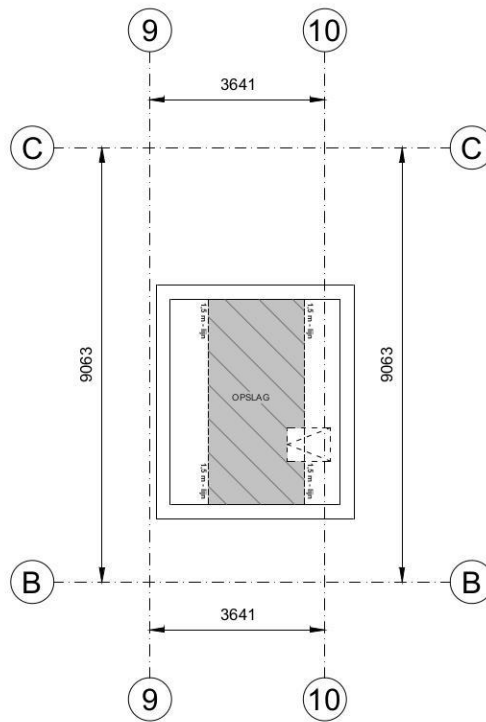
- |  |                    |
|--|--------------------|
|  | Hoogte tot spant   |
|  | Hoogte tot plafond |

Zuideinde 5, 1131 AC, Volendam  
Souterrain



Tekening type A : gebouw op locatie gecontroleerd

Aan de plattegronden kunnen geen rechten worden ontleend. © www.zibber.nl



- |   |   |   |   |  |  |
|---|---|---|---|--|--|
|  Kantoor                 |  Bedrijfsruimte          |  Verkeersruimte          |  Toilet-, facilitaire-, techniekruimte |  EB & GGB |  Hoogte tot spant   |
|  VVO 0,00 m <sup>2</sup> |  VVO 0,00 m <sup>2</sup> |  VVO 0,00 m <sup>2</sup> |  VVO 8,00 m <sup>2</sup>               |  |  Hoogte tot plafond |

Zuideinde 5, 1131 AC, Volendam  
Zolder



Tekening type A : gebouw op locatie gecontroleerd

Aan de plattegronden kunnen geen rechten worden ontleend. © www.zibber.nl

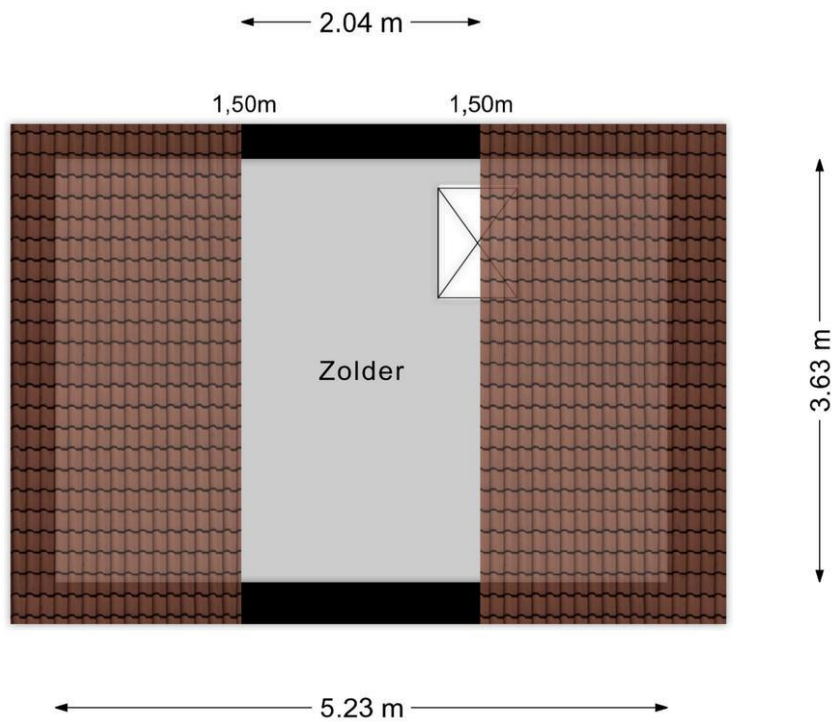


Aan de plattegrond kunnen geen rechten worden ontleend.  
© Steur wettelijk beschermd



Aan de zijdegronden kunnen geen maten worden ontleend.  
© 2008 www.2dbeer.nl





Aan de plattegronden kunnen geen rechten worden ontleend  
© Zibber [www.zibber.nl](http://www.zibber.nl)