



**CASTANEA**  
BEDRIJFSMAKELAARS



## Amstellandlaan 24 | Weesp

Oppervlakte 111 m<sup>2</sup> | € 24.642,- p.j. (excl. BTW)



## Kenmerken



### Kenmerken object

	Ligging	wijkwinkelcentrum Hogewei
	Welstandsklasse	A2
	Oppervlakte	111 m <sup>2</sup>
	Hoofdbestemming	winkelruimte
	Huurprijs	€ 24.642,- per jaar (excl. BTW)
	Energie <span>l</span> abel	A+



# Beschrijving object

## Winkelcentrum

Vestingstad Weesp is een groeigemeente die zal groeien naar ca. 25.000 inwoners en kent momenteel een inwonersaantal van circa 20.000. De historische stad ligt aan de rivier de Vecht tussen Amsterdam en het Gooi. In deze karakteristieke vestingstad bevindt zich het winkelcentrum Hogeweij. Deze is in 2016 volledig gerenoveerd waardoor het winkelgebied een vitaler uitstraling heeft gekregen. In dit winkelcentrum treft u een aantal landelijke filiaalbedrijven zoals onder andere Albert Heijn, Etos, Dekamarkt, Primera en Kwalitaria, alsmede diverse lokale ondernemers.



## Object

Op een unieke zichtlocatie, gelegen op het drukbezochte winkelcentrum Hogeweij, op de hoek naast de Dekamarkt en vlakbij de AH. De winkelruimte is alleen geschikt voor non-food ondernemingen.

De ruimte is tevens als geheel te huur, samen met nummer 26.



## Vloeroppervlak

De winkelruimte omvat circa 111 m<sup>2</sup> VVO.



## Opleveringsniveau

Het gehuurde wordt casco verhuurd, inclusief de navolgende voorzieningen:

- Winkelpui;
- Basis elektra;
- Pantry;
- Toilet.



## Parkeergelegenheid

Direct achter het wijkwinkelcentrum is het gratis parkeren.



## Aanvangshuurprijs

De aanvangshuurprijs bedraagt € 24.642,- per jaar, exclusief BTW.



## Huurbetaling

De huurbetalingsverplichting dient per maand vooruit betaald te worden door middel van een automatische incasso.



## Servicekosten

Huurder dient de meters betreffende water en elektra op haar naam te doen stellen en het verbruik rechtstreeks te voldoen aan de desbetreffende openbare nutsbedrijven. De servicekosten voor de algemene voorzieningen ten behoeve van het winkelcentrum Hogeweij bedragen € 2.228,76 excl BTW per jaar.



## Huurtermijn

5 jaar met 5 optie jaren, waarbij een opzegtermijn wordt gehanteerd van 12 maanden.



## Aanvaarding

In overleg.



## Zekerheidsstelling

Bij ondertekening van de huurovereenkomst wordt een bankgarantie of waarborgsom verlangd ter grootte van drie maanden huurbetalingsverplichting inclusief de servicekosten en de verschuldigde BTW over het gehele bedrag.



## Huurprijsindexering

Jaarlijks, voor het eerst één jaar na de huuringsdatum, wordt de laatst geldende huurprijs verhoogd op basis van het maandprijsindexcijfer volgens de consumentenprijsindex (CPI) reeks alle huishoudens (2015 = 100), gepubliceerd door het Centraal Bureau voor de Statistiek (CBS). De huurprijs zal géén daling ondergaan.



## Huurovereenkomst

De op te stellen huurovereenkomst is conform de overeenkomst die door de Raad voor Onroerende Zaken in december 2022 is vastgesteld en zoals gehanteerd door de Nederlandse Vereniging van Makelaars (NVM) met de bijbehorende algemene bepalingen.



## Bestemming

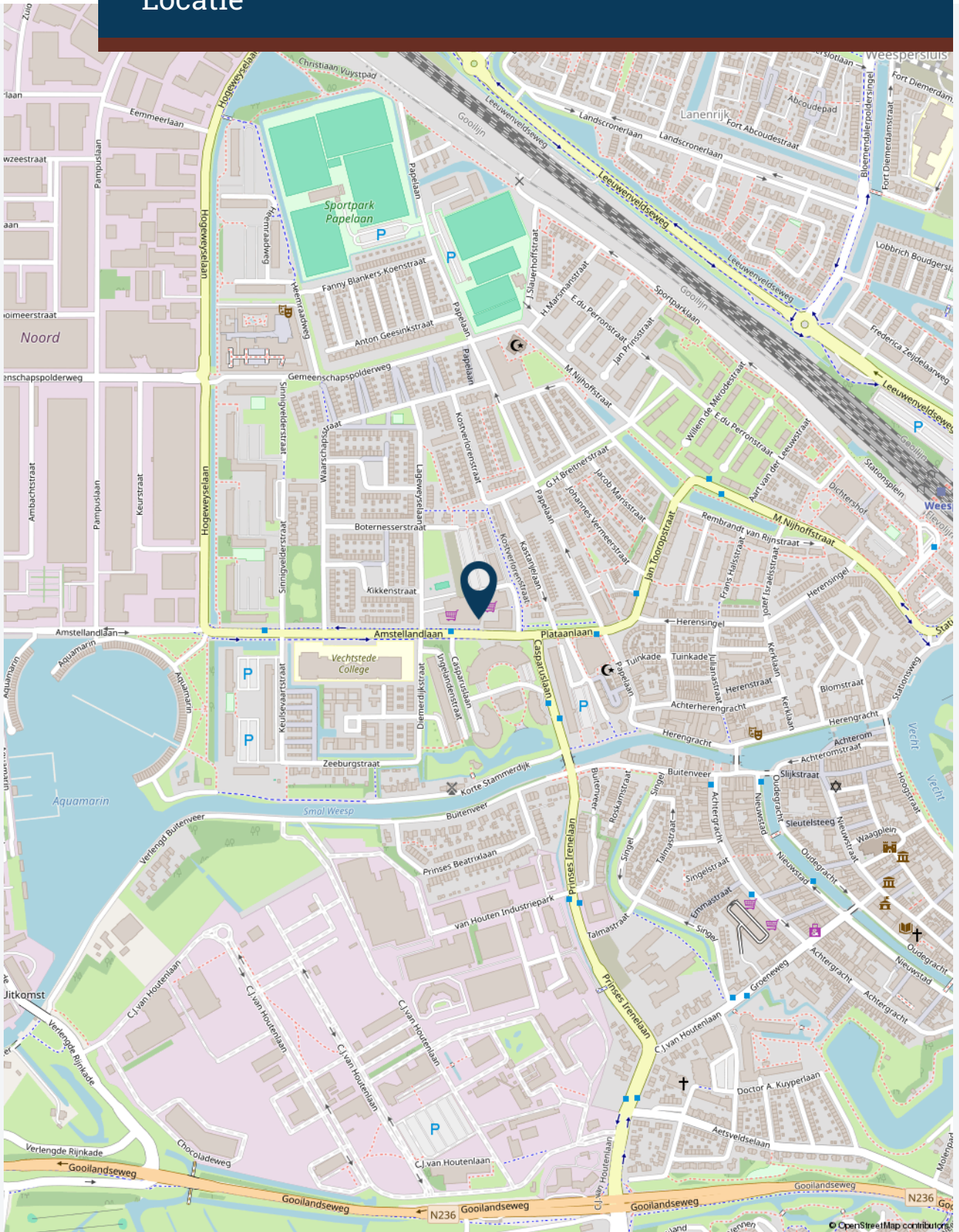
Het vigerende bestemmingsplan van de Gemeente Weesp geeft aan dat de winkelruimte uitermate geschikt is voor het gebruik voor:

- detailhandel en is bedoeld voor alleen non-food ondernemingen.

Huurder dient zelf zijn exploitatie te toetsen aan het vigerende bestemmingsplan.

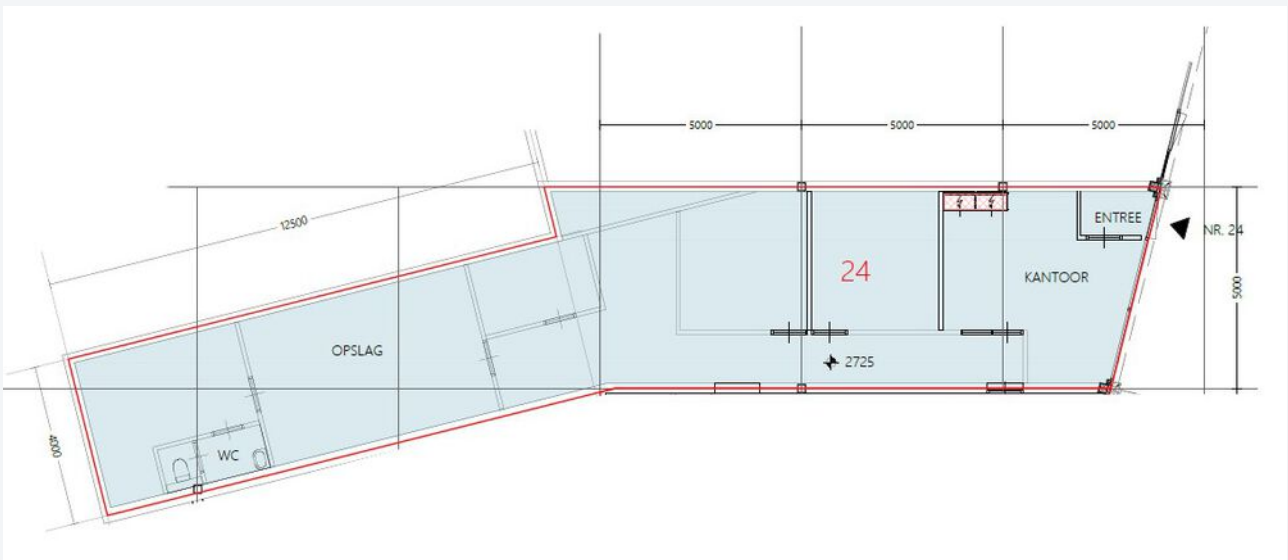


# Locatie





# Plattegrond(en)



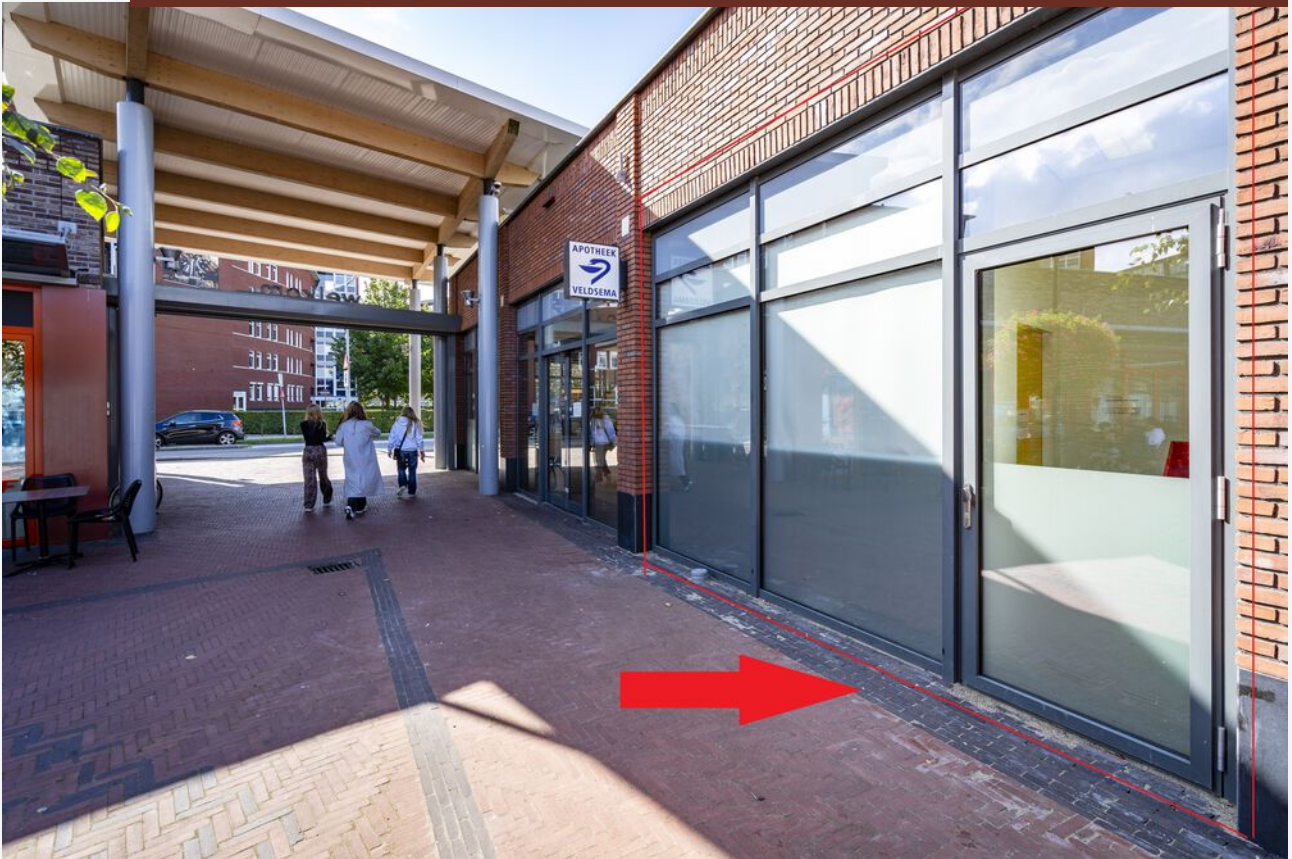


## Foto's





## Foto's









**CASTANEA**  
BEDRIJFSMAKELAARS



**S. (Stephen) Heinlein**

Retail specialist

06 – 22 346 340

stephen@castanea.nl



**A. (Annefleur) Munnichs-Barbas**

Backoffice - PA

035 - 646 00 50

annefleur@castanea.nl

De informatie uit de gehele brochure is geheel vrijblijvend en uitsluitend voor geadresseerde bestemd. Alle gegevens zijn door ons met zorg samengesteld. Ten aanzien van de juistheid ervan kunnen wij echter geen aansprakelijkheid aanvaarden. Deze informatie is slechts een uitnodiging om in onderhandeling te treden.

**Castanea Bedrijfsmakelaars B.V.**

Arena 300, 1213 NW Hilversum

Postbus 230, 1200 AE Hilversum

T. 035 646 00 50

info@castanea.nl | www.castanea.nl

 **NRVT**  
Register-Taxateur



 **IMI**  
taxatie management  
instituut  
Powered by NVM

 **vastgoedcert**  
gecertificeerd