

TE HUUR | WINKELUNIT

Van der Sandeplein 2 Wolvega



TE HUUR

In het centrum van Wolvega gelegen winkelruimte met inpandige magazijnruimte en faciliteit voor laden en lossen, totaal ca. 1.075 m². De winkelruimte ligt aan het Van der Sandeplein dat plaats biedt aan ca. 100 parkeerplaatsen voor de bezoekers. Het plein ligt direct naast de hoofd winkelstraat van Wolvega. Omliggende winkels zijn Albert Heijn, Action, Budget Food en diverse lokale winkels.

INDELING

Entree met elektrisch bedienbare dubbele deuren en tochtsluis. Winkelruimte van 18 m diep en 39,5 m breed (711 m²) v.v. systeemplafonds met verlichting en betonvloer met tegelvloer. Aparte uitgang van de winkel met eveneens elektrische deuren. Naastgelegen opstelplaats voor winkelwagens. Achtergelegen magazijnruimte van ca. 165 m², toiletgroep, dagverblijf en kantoorruimte. Inpandige laad en los plaats t.b.v. bevoorrading.

HUURPRIJS EN CONDITIES

- Huurprijs € 150,00 p/m² per jaar
- Geen servicekosten (winkel heeft eigen nutsvoorzieningen)
- Minimale looptijd huurcontract in nader overleg
- Optie op verlenging in nader overleg
- Contract op basis van het ROZ-model winkelruimte
- Waarborgsom ter grootte van 3 maanden huur

BIJZONDERHEDEN

- Bouwjaar 2011
- Traditionele bouw, betonnen vloeren en gemetselde gevels
- Eigen nutsaansluitingen
- Laad- en los faciliteit aan de zijkant van het complex
- Bestemmingsplan Wolvega – centrum d.d. 19-09-2011
 - detailhandel
 - maatschappelijke voorzieningen
 - horecabedrijven
 - dienstverlening



WOLVEGA

Wolvega is de hoofdplaats van de gemeente Weststellingwerf. Met een centrale ligging binnen de regio, vervult Wolvega een belangrijke centrumfunctie. Het dorp biedt uitgebreide voorzieningen zoals scholen, sportfaciliteiten, en een breed scala aan winkels en horeca. Daarnaast beschikt het over een goed ontwikkeld openbaar vervoersnetwerk met een treinstation dat zorgt voor directe verbindingen naar grotere steden. Door zijn diversiteit aan voorzieningen en centrale ligging speelt Wolvega een cruciale rol in de economische en sociale structuur van de omliggende dorpen en gemeenschappen.

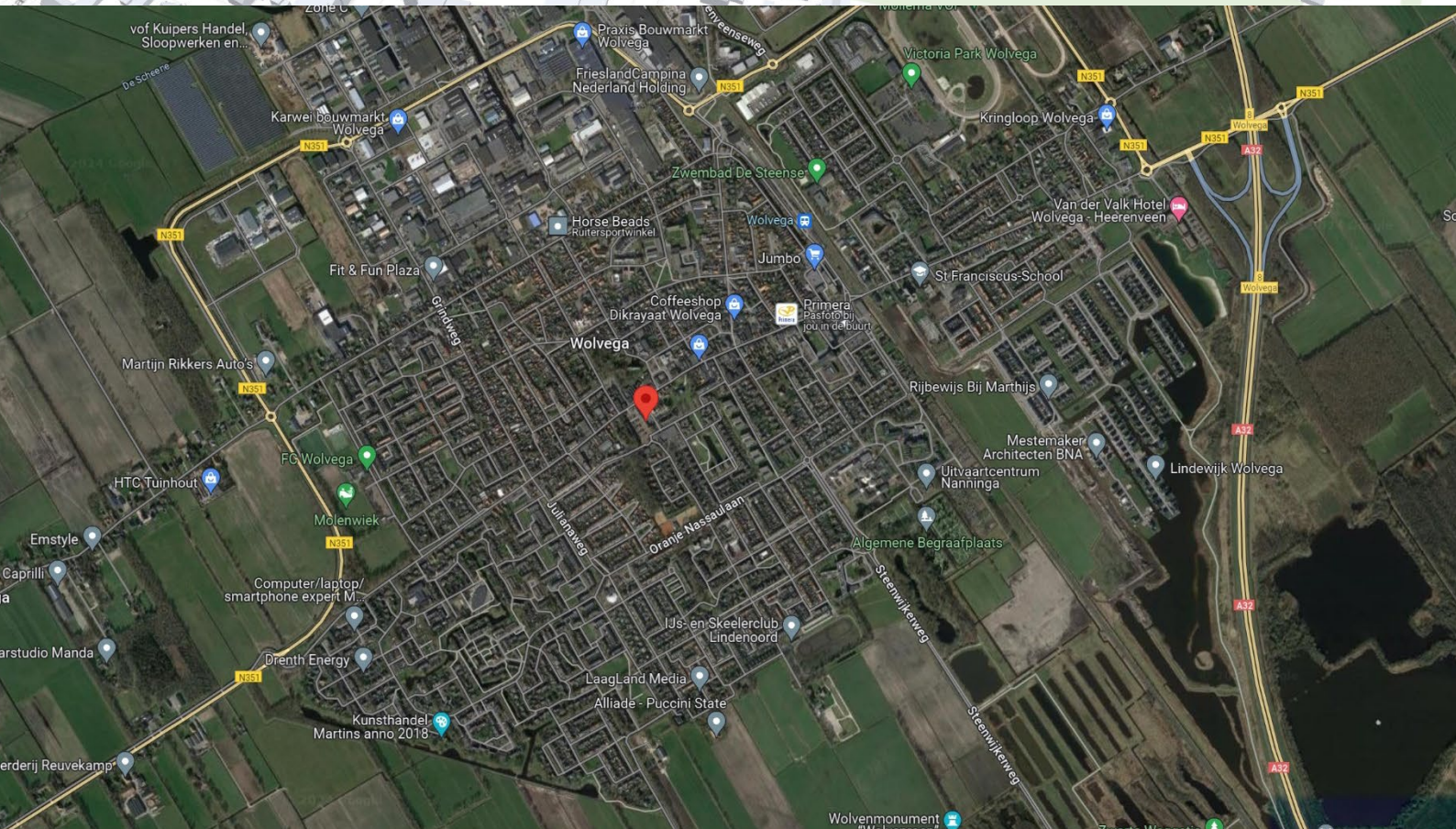
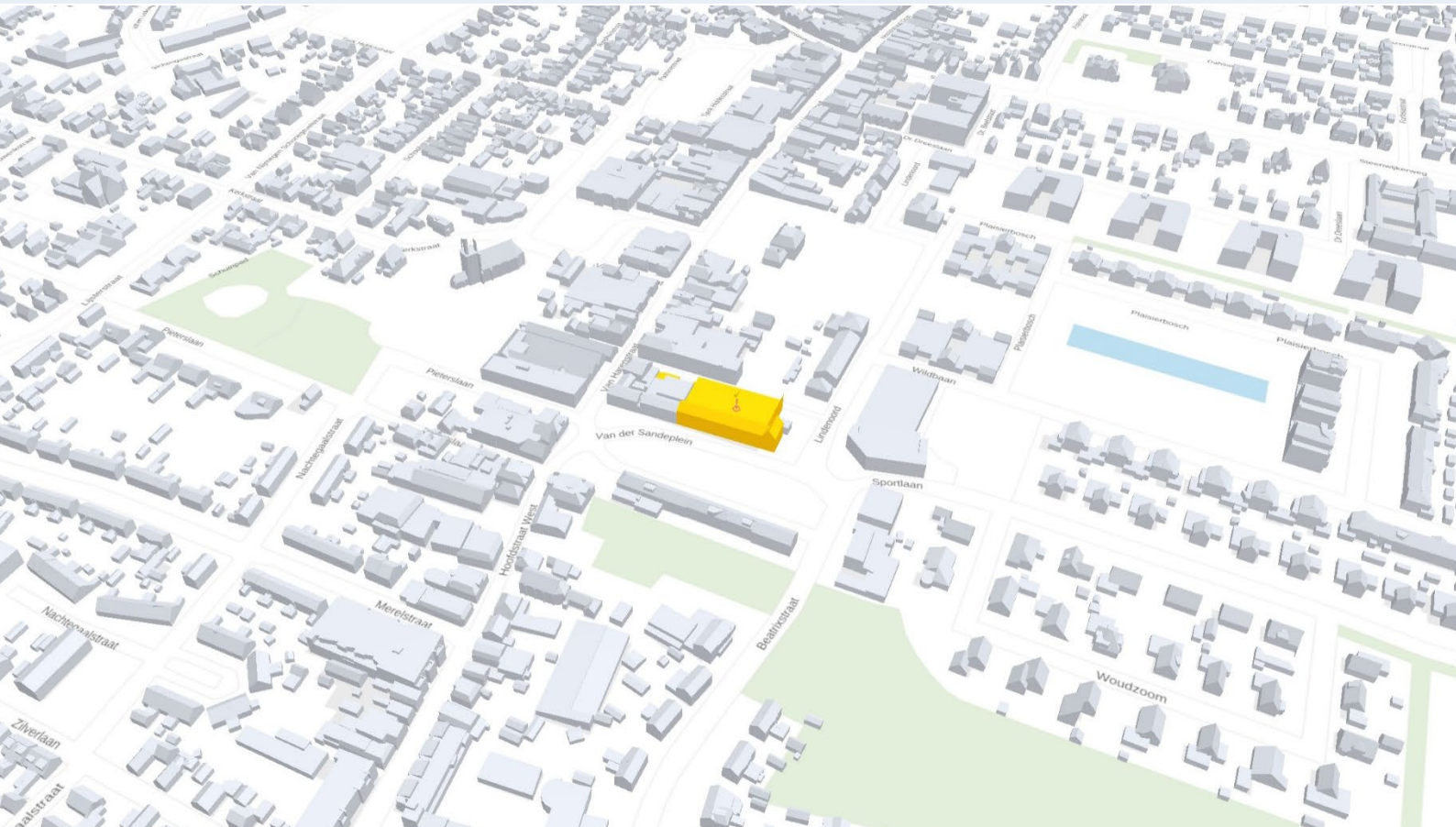
INLICHTINGEN

Bezichtigingen en aanvullende informatie via Hoekstra Bedrijfsmakelaars, telefoonnummer 058-2337337.

DISCLAIMER

Deze aanbieding (inclusief bijlagen) van 'Hoekstra Bedrijfsmakelaars' is met grote zorgvuldigheid samengesteld. Voor mogelijke onjuistheid en/of onvolledigheid van de hierin verstrekte informatie kan 'Hoekstra Bedrijfsmakelaars' geen aansprakelijkheid aanvaarden, evenmin kunnen aan de inhoud van deze aanbieding (inclusief bijlagen) rechten worden ontleend.





Willemskade 9
8911 AW Leeuwarden



058 – 233 7 337



Willemskade 9
8911 AW Leeuwarden



058 – 233 7 337





Willemskade 9
8911 AW Leeuwarden



058 - 233 7 337

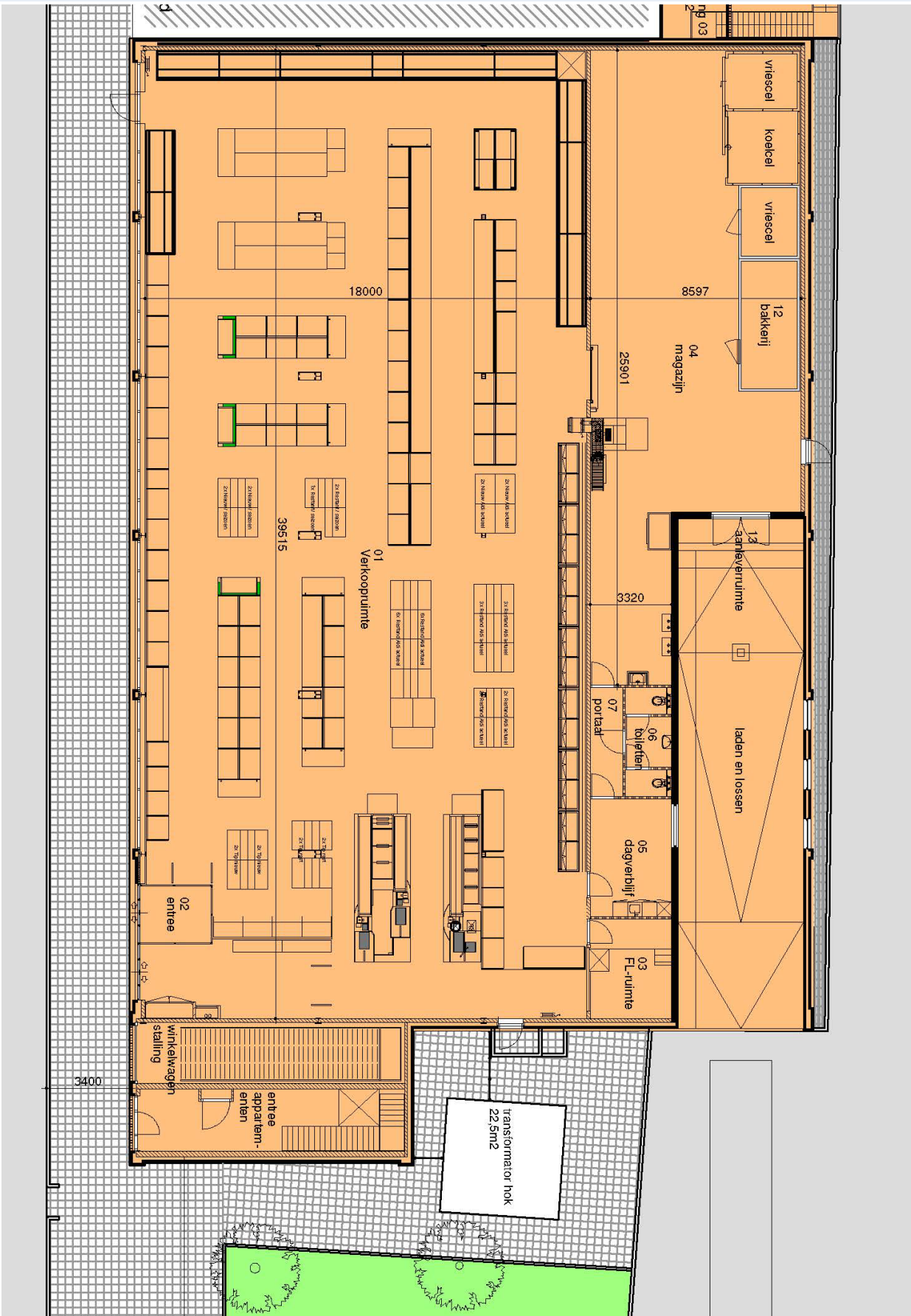




Willemskade 9
8911 AW Leeuwarden




058 – 233 7 337



Kadastrale kaart

Uw referentie: BOG



<p>12345 Deze kaart is noordgericht</p> <p>25 Perceelnummer</p> <p>Huisnummer</p> <p>Vastgestelde kadastrale grens</p> <p>Voorlopige kadastrale grens</p> <p>Administratieve kadastrale grens</p> <p>Bebouwing</p>	<p>Schaal 1: 500</p> <p>Kadastrale gemeente Wolvega</p> <p>Sectie D</p> <p>Perceel 10804</p>	
<p>Voor een eensluidend uittreksel, geleverd op 21 juni 2024</p> <p>De bewaarder van het kadaster en de openbare registers</p>		
<p>Aan dit uittreksel kunnen geen betrouwbare maten worden ontleend.</p> <p>De Dienst voor het kadaster en de openbare registers behoudt zich de intellectuele eigendomsrechten voor, waaronder het auteursrecht en het databankenrecht.</p>		



Willemskade 9
8911 AW Leeuwarden



058 – 233 7 337

Hoekstra
voor
bedrijven



Willemskade 9
8911 AW Leeuwarden



058 – 233 7 337