



**ONLINE  
BEDRIJFS  
MAKELAAR**

**TE HUUR**

Dorpsstraat 100, Zoetermeer



# PROJECTINFORMATIE

Dorpsstraat 100, Zoetermeer

ONLINE  
BEDRIJFS  
MAKELAAR

## **Restaurant te huur in levendige winkelstraat.**

Op een uitstekende locatie in het oude dorpscentrum bevindt zich dit goed bereikbare restaurant. Gelegen in een gezellige winkelstraat met diverse eetgelegenheden, trekt deze locatie veel publiek. De supermarkt Hoogvliet ligt op slechts één minuut loopafstand, wat zorgt voor extra aanloop.

### **Oppervlakte**

Circa 95 m<sup>2</sup>

### **Ligging en bereikbaarheid**

Het pand is gelegen in een dynamisch winkelgebied met een divers aanbod aan horecagelegenheden en winkels. De bereikbaarheid is uitstekend, zowel met de auto als met het

Openbaar vervoer:

- RandstadRail op 7 minuten loopafstand
- Bushalte op 3 minuten loopafstand
- Treinstation op 10 minuten loopafstand
- Centrum op 10 minuten loopafstand

### **Parkeren**

Er zijn ruime parkeermogelijkheden in de directe omgeving. Gasten kunnen gratis parkeren op een grote parkeerplaats op korte afstand. Daarnaast is er een overdekte parkeergarage achter het restaurant, op slechts 2 minuten loopafstand.

# PROJECTINFORMATIE

Dorpsstraat 100, Zoetermeer

ONLINE  
BEDRIJFS  
MAKELAAR

## Bestemmingsplan

Volgens het actuele bestemmingsplan heeft het gebouw een "Centrum-3" bestemming.

Als gebruiker bent u zelf verantwoordelijk om navraag te doen naar het actuele bestemmingsplan bij de gemeente. Aan deze omschrijving kunnen geen rechten ontleend worden.

## Opleveringsniveau

Het pand wordt opgeleverd in de huidige staat. Neem contact op voor een bezichtiging en de mogelijkheden met betrekking tot de inrichting en voorzieningen.

## Huurcondities

Huurprijs: € 3.200 per maand excl. BTW.

Huurtermijn: Minimaal 2 jaar.

Servicekosten: In overleg.

Aanvaarding: Per direct mogelijk, binnen 2 weken.

Zekerheidstelling: Waarborgsom: ter grootte van drie maanden huur.

Overnamesom: €38.000,-

# PROJECTINFORMATIE

Dorpsstraat 100, Zoetermeer



ONLINE  
BEDRIJFS  
MAKELAAR

Huurindexering: Jaarlijks overeenkomstig het maand prijsindexcijfer volgens het consumentenprijsindexcijfer (CPI) reeks CPI alle huishoudens (2015=100) gepubliceerd door het Centraal Bureau voor de Statistiek (CBS). De huurprijs zal nimmer minder bedragen dan de huurprijs van het voorafgaande jaar. Indexatie voor het eerst 12 maanden na huur ingangsdatum en zo vervolgens jaarlijks.

BTW: Indien huurder niet aan het "90%-criterium" (aandeel belaste prestaties) voldoet, zal er van rechtswege sprake zijn van omzetbelasting vrijgestelde verhuur. Als dan wordt de overeengekomen kale huurprijs, exclusief omzetbelasting, zodanig verhoogd, dat het voor verhuurder ontstane financiële nadeel wordt gecompenseerd.

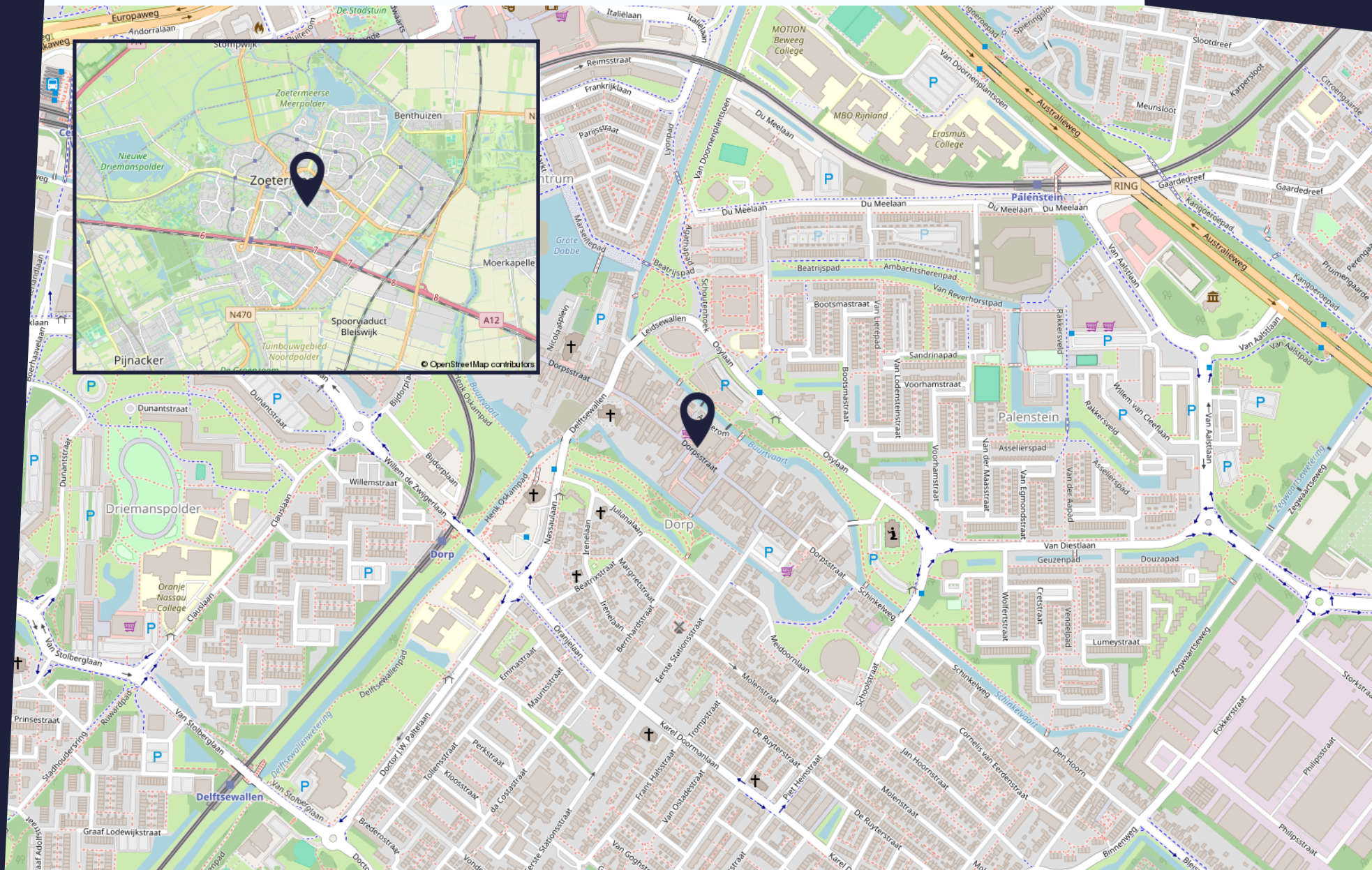
## **Goedkeuring**

Het bovenstaande is onder finaal voorbehoud van de eigenaar.

# LIGGING EN BEREIKBAARHEID

Dorpsstraat 100, Zoetermeer

ONLINE  
BEDRIJFS  
MAKELAAR

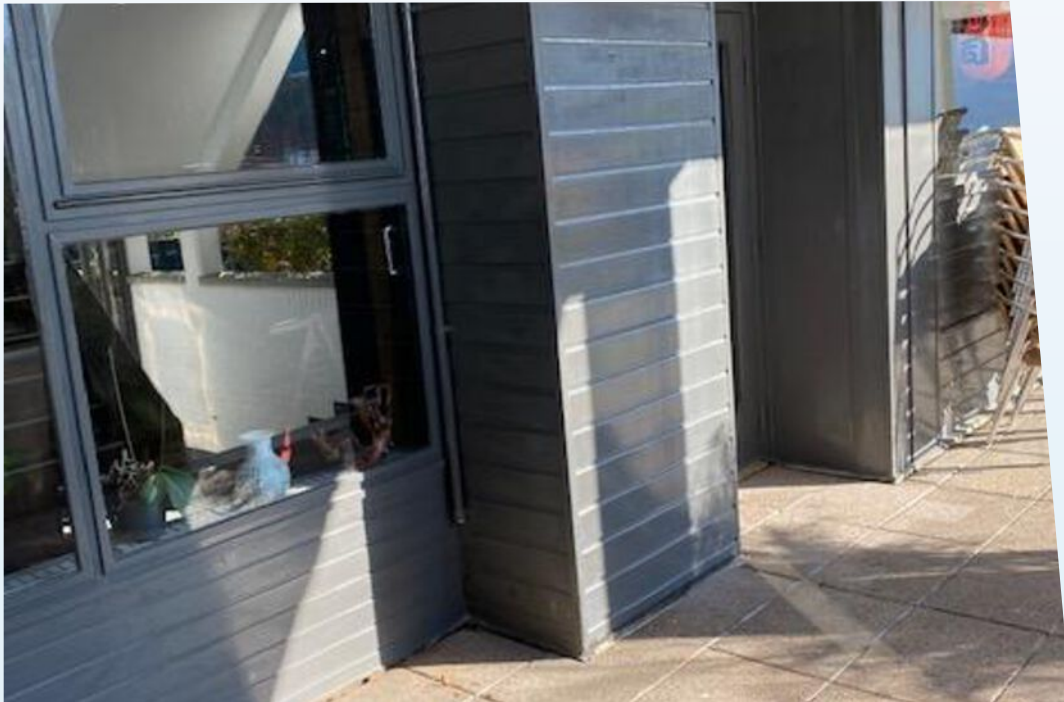


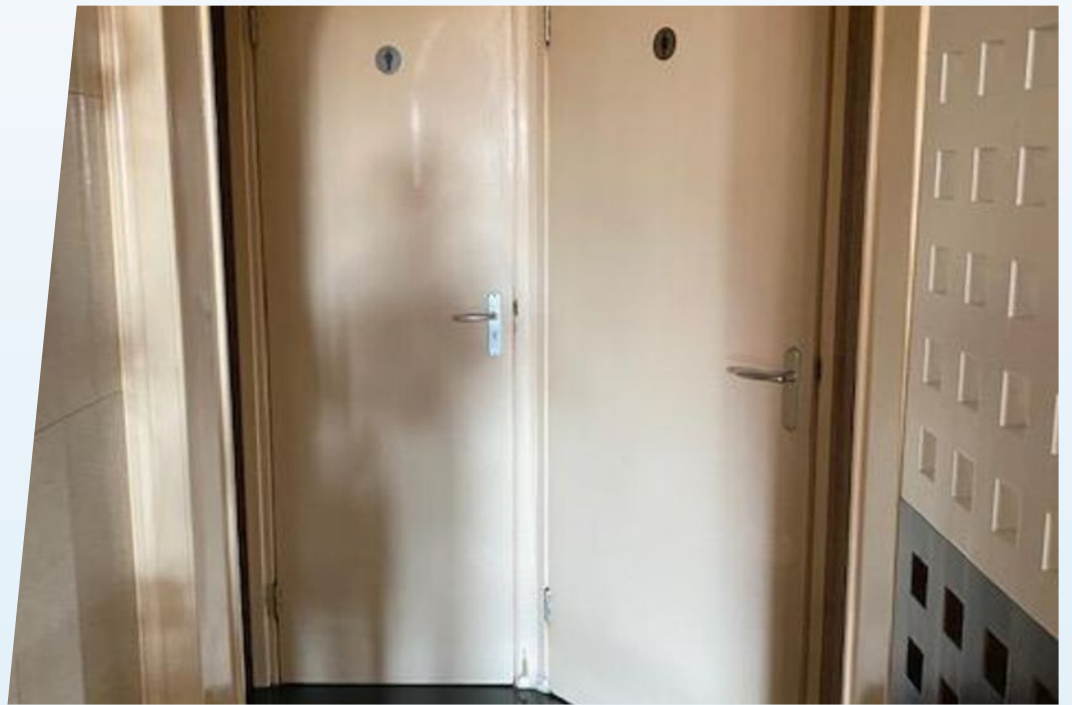
**ONLINE  
BEDRIJFS  
MAKELAAR**

# FOTOREPORTAGE

Dorpsstraat 100, Zoetermeer











# FOTOREPORTAGE

Dorpsstraat 100, Zoetermeer

# ALGEMENE INFORMATIE

## Hoe werkt het huren of kopen?

### Hoe bezichtig ik een bedrijfspand?

Om u een zo goed mogelijk beeld te geven van het bedrijfspand, vinden wij het belangrijk dat de eigenaar de bezichtiging zelf begeleidt. Daarom vragen wij de eigenaar om contact met u op te nemen voor het maken van een afspraak. Omdat de eigenaar niet gebonden is aan kantoor tijden kunnen bezichtigingen ook vaak 's avonds of in het weekend plaatsvinden.

### Vraag een bezichtiging aan via:

- Een contactaanvraag via een aanbods site
- Telefoonnummer: 085-020 1028
- E-mail: [info@onlinebedrijfsmakelaar.nl](mailto:info@onlinebedrijfsmakelaar.nl)
- [www.onlinebedrijfsmakelaar.nl](http://www.onlinebedrijfsmakelaar.nl)

### Overige documentatie

Vaak is er extra documentatie van het pand beschikbaar, bijvoorbeeld stukken van de Vereniging van Eigenaren, het actuele bestemmingsplan, kadastrale gegevens en plattegronden. Wilt u deze documenten inzien, neem dan contact op met de Online Bedrijfsmakelaar.

### Hoe breng ik een bod uit?

Wanneer het voorstel per mail of telefonisch bij ons binnenkomt, nemen wij direct contact op met de eigenaar. De eigenaar zal uw voorstel accepteren, een tegenvoorstel uitbrengen of uw voorstel afwijzen.

### Breng uw bod uit via:

- Rechtstreeks aan de eigenaar na of tijdens de bezichtiging
- Telefoonnummer: 085-020 1028
- E-mail: [info@onlinebedrijfsmakelaar.nl](mailto:info@onlinebedrijfsmakelaar.nl)
- [www.onlinebedrijfsmakelaar.nl](http://www.onlinebedrijfsmakelaar.nl)

### Zelf uw bedrijfspand verhuren of verkopen?

De Online Bedrijfsmakelaar is de moderne manier om uw bedrijfspand te verhuren of verkopen op alle grote aanbodsites, met begeleiding van een NVM-bedrijfsmakelaar, voor een vast éénmalig tarief. U doet zelf de bezichtiging, wij de rest!

# PLAN DIRECT EEN BEZICHTIGING!

Of heeft u nog vragen? Wij helpen u graag.



ONLINE  
BEDRIJFS  
MAKELAAR

Mocht u een vrijblijvende bezichtiging willen inplannen of mocht u naar aanleiding van deze brochure, de van deze brochure deel uitmakende bijlagen of anderszins in verband met dit object vragen of opmerkingen hebben, neemt u dan contact met ons op.

## Onze contactgegevens

Online Bedrijfsmakelaar  
Lange Voren 16c  
5521 DD Eersel

T 085- 020 1028  
E [info@onlinebedrijfsmakelaar.nl](mailto:info@onlinebedrijfsmakelaar.nl)  
I [www.onlinebedrijfsmakelaar.nl](http://www.onlinebedrijfsmakelaar.nl)

## Disclaimer

Ondanks dat deze brochure en de daarvan deel uitmakende bijlagen met de grootst mogelijke zorgvuldigheid zijn samengesteld kunnen aan de inhoud daarvan geen rechten worden ontleend. Deze brochure en de daarvan deel uitmakende bijlagen zijn uitsluitend bedoeld om te informeren en uit te nodigen tot het doen van een aanbod.

Door aanvaarding van de vermelde condities komt geen overeenkomst tot stand en worden onze opdrachtgevers en de Online Bedrijfsmakelaar B.V. niet gebonden. Een overeenkomst komt slechts tot stand door aanvaarding van alle essentiële en ondergeschikte punten van een aanbod. De totstandkoming van een overeenkomst blijkt uitsluitend uit een schriftelijke kennisgeving door de Online Bedrijfsmakelaar B.V. en/of haar opdrachtgever.



**ONLINE  
BEDRIJFS  
MAKELAAR**

Lange Voren 16C

5521 DD Eersel

085 020 1028

[info@onlinebedrijfsmakelaar.nl](mailto:info@onlinebedrijfsmakelaar.nl)

[onlinebedrijfsmakelaar.nl](http://onlinebedrijfsmakelaar.nl)