



RICHTPRIJS:
€ 795.000,- K.K.

18

VIJVERBERG-ZUID

(4621 AT)
BERGEN OP ZOOM

KENMERKEN



BOUWJAAR
2007



LOCATIE
GOED BEREIKBAAR, IN DE BUURT
VAN VOORZIENINGEN IN BERGEN
OP ZOOM



VLOER OPPERVLAKTE
344 M² VVO

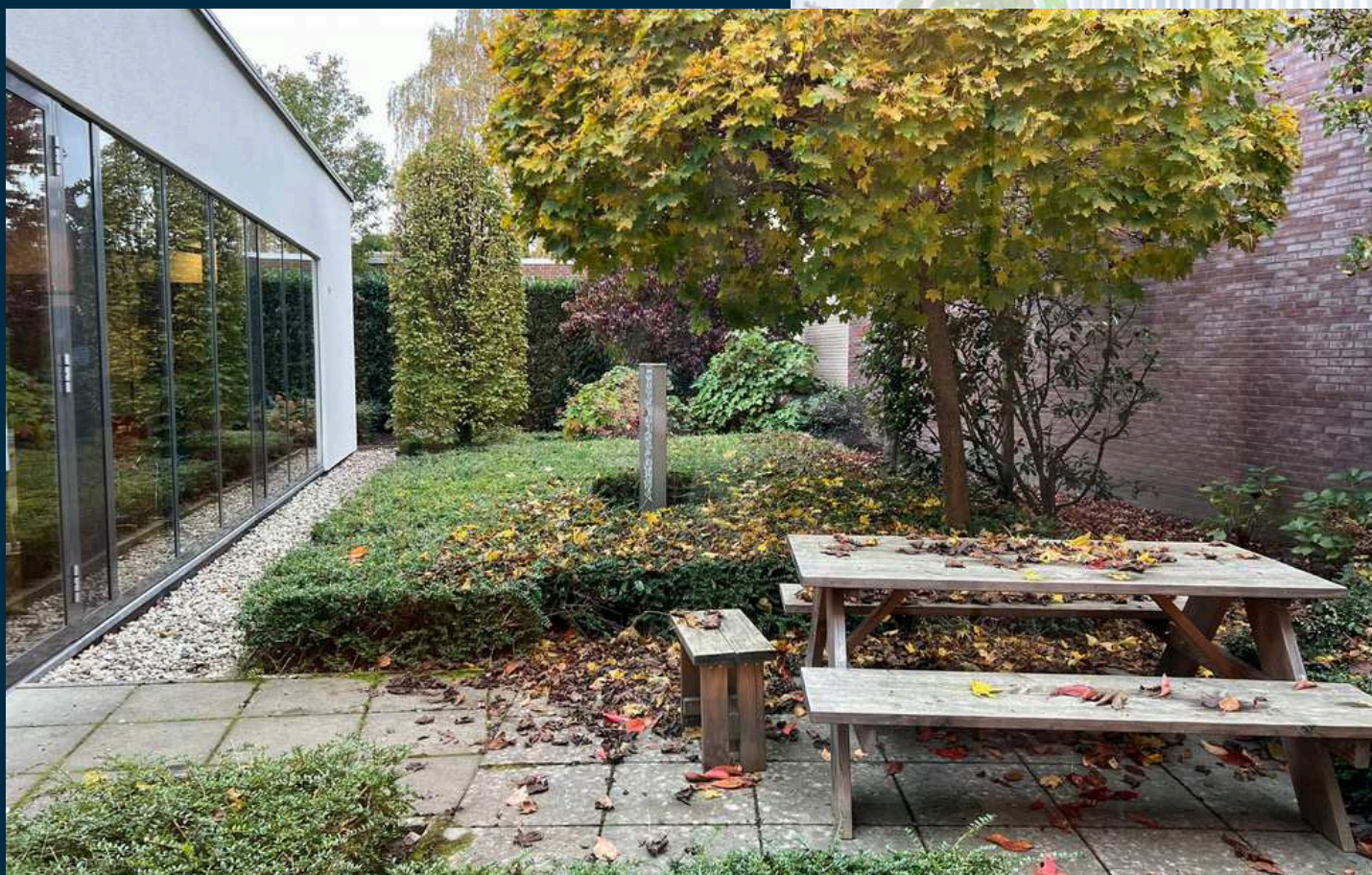


BESTEMMING
MAATSCHAPPELIJK

HUURINFORMATIE
KALE HUUR: € 8.432,35 PER MAAND,
EXCLUSIEF BTW.
SERVICEKOSTEN: € 193,- PER MAAND,
EXCLUSIEF BTW



PERCELOPPERVLAKTE
932 M²



OMSCHRIJVING

Op een gunstig gelegen locatie te koop aangeboden bedrijfspand, met maatschappelijke bestemming, aan de Vijverberg-Zuid 18 te Bergen op Zoom. Dit veelzijdige gebouw is bestemd voor maatschappelijke doeleinden en biedt een uitgelezen kans voor o.a. ondernemers, zorginstellingen of maatschappelijke organisaties!

Het object biedt niet alleen volop ruimte voor maatschappelijke activiteiten qua eigen gebruik, maar ook interessante mogelijkheden voor beleggers die op zoek zijn naar vastgoed met een duurzame bestemming.

HIGHLIGHTS:

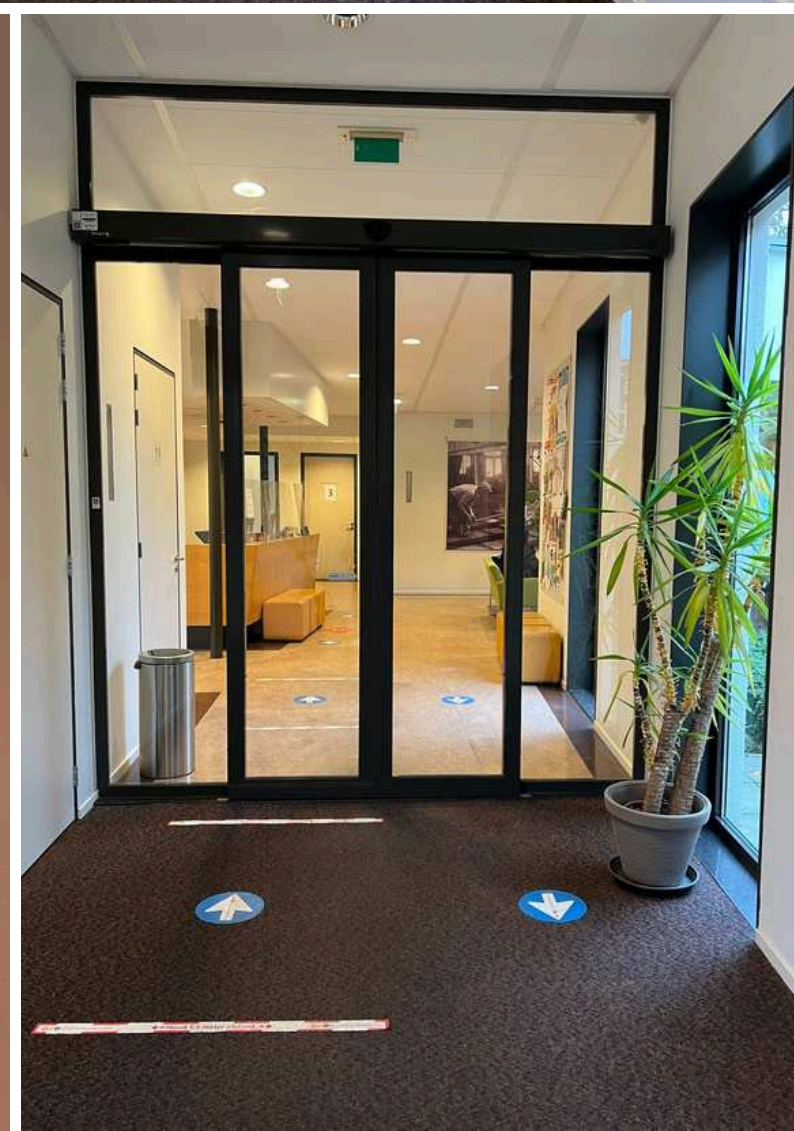
- Gelegen in een rustige en goed bereikbare wijk van Bergen op Zoom, dichtbij belangrijke voorzieningen en met goede bereikbaarheid via zowel auto als openbaar vervoer
- Het gebouw beschikt over een ruim vloeroppervlak dat flexibel kan worden ingedeeld, met voldoende ruimte voor diverse gebruiksdoeleinden.
- Voldoende ruimte met een vloeroppervlakte van ca. 344 m² VVO en een perceeloppervlakte van ca. 932 m².
- Het object beschikt over een energielabel D met een geldigheid tot 24-01-2030.
- Kadastraal bekend gemeente Bergen op Zoom, sectie D, nummer 5774.

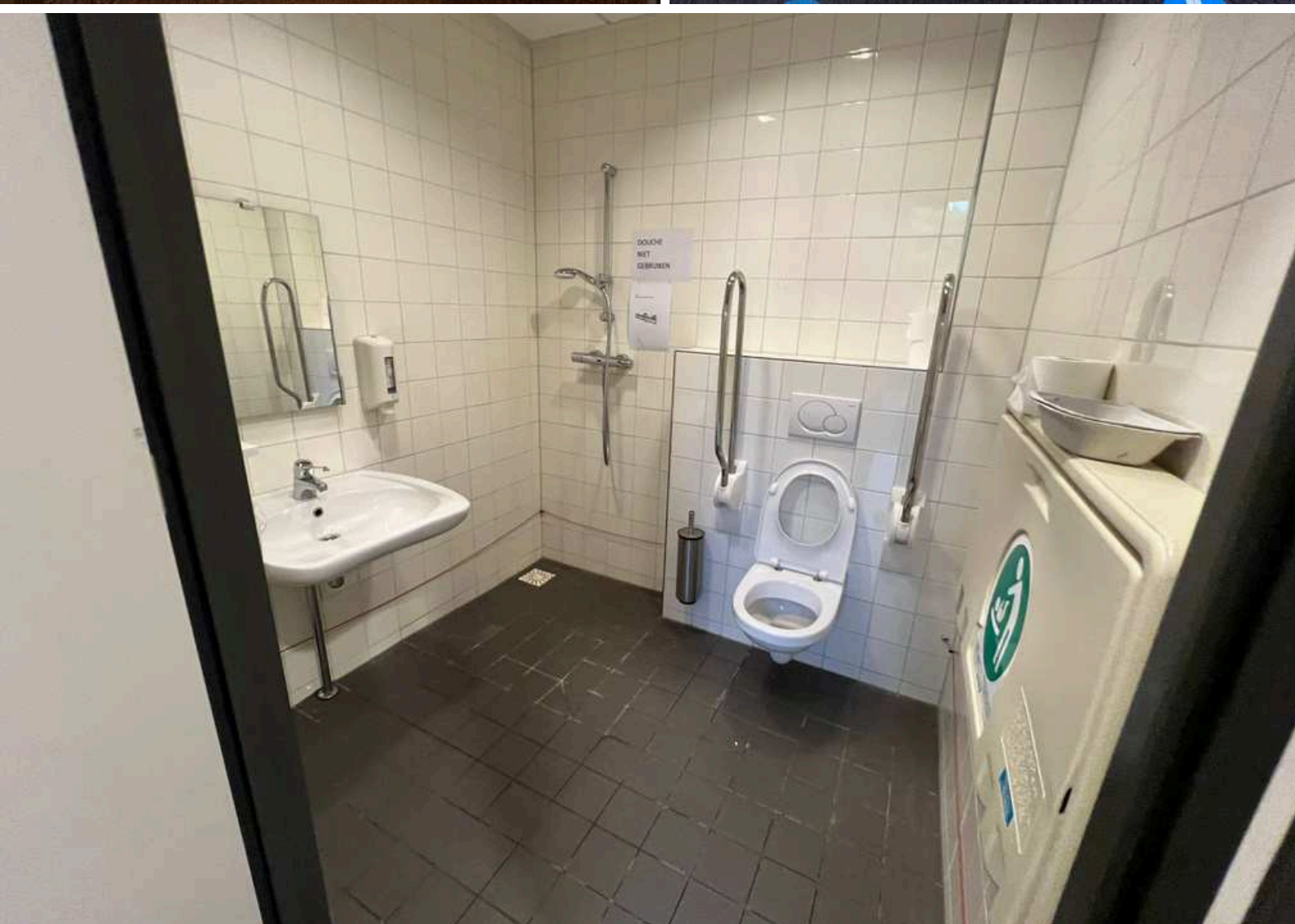
Bergen op Zoom is een gezellige en bourgondische stad met karakteristieke gebouwen en een historisch centrum. Tevens is de stad rijk aan restaurants, eetcafés en andere horecagelegenheden. Bergen op Zoom heeft een snelle verbinding met o.a. Breda, Rotterdam en Antwerpen.

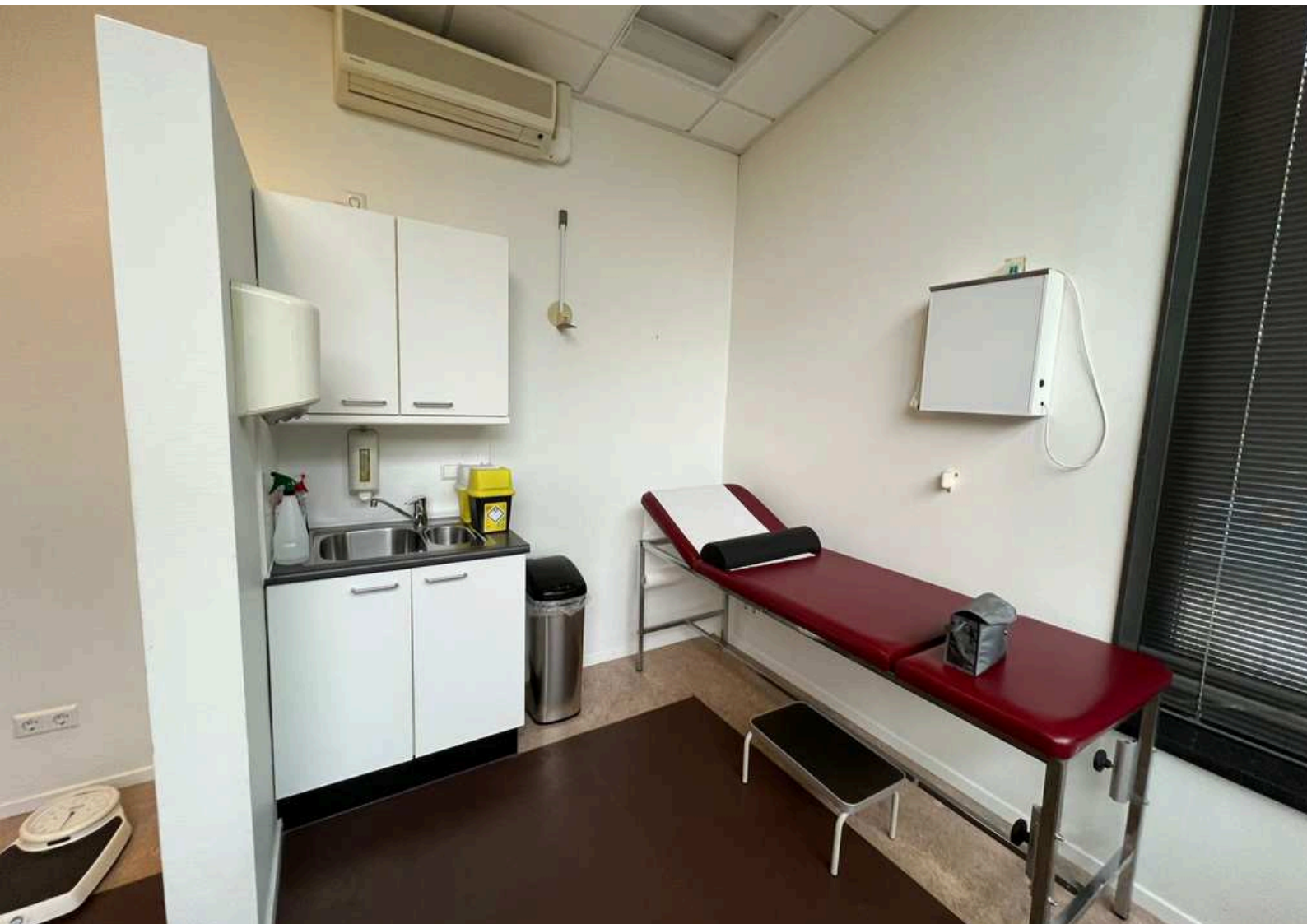
BIJZONDERHEDEN

- Kwalitatieve beperking betreft een huisartsenpraktijk, apotheek of aanverwante bedrijfsuitoefening
- Heden verhuurd tot minimaal het eerste kwartaal van 2025. Huurprijs per 01-10-2024: kale huur van € 8.432,35 per maand en servicekosten € 193,- per maand.



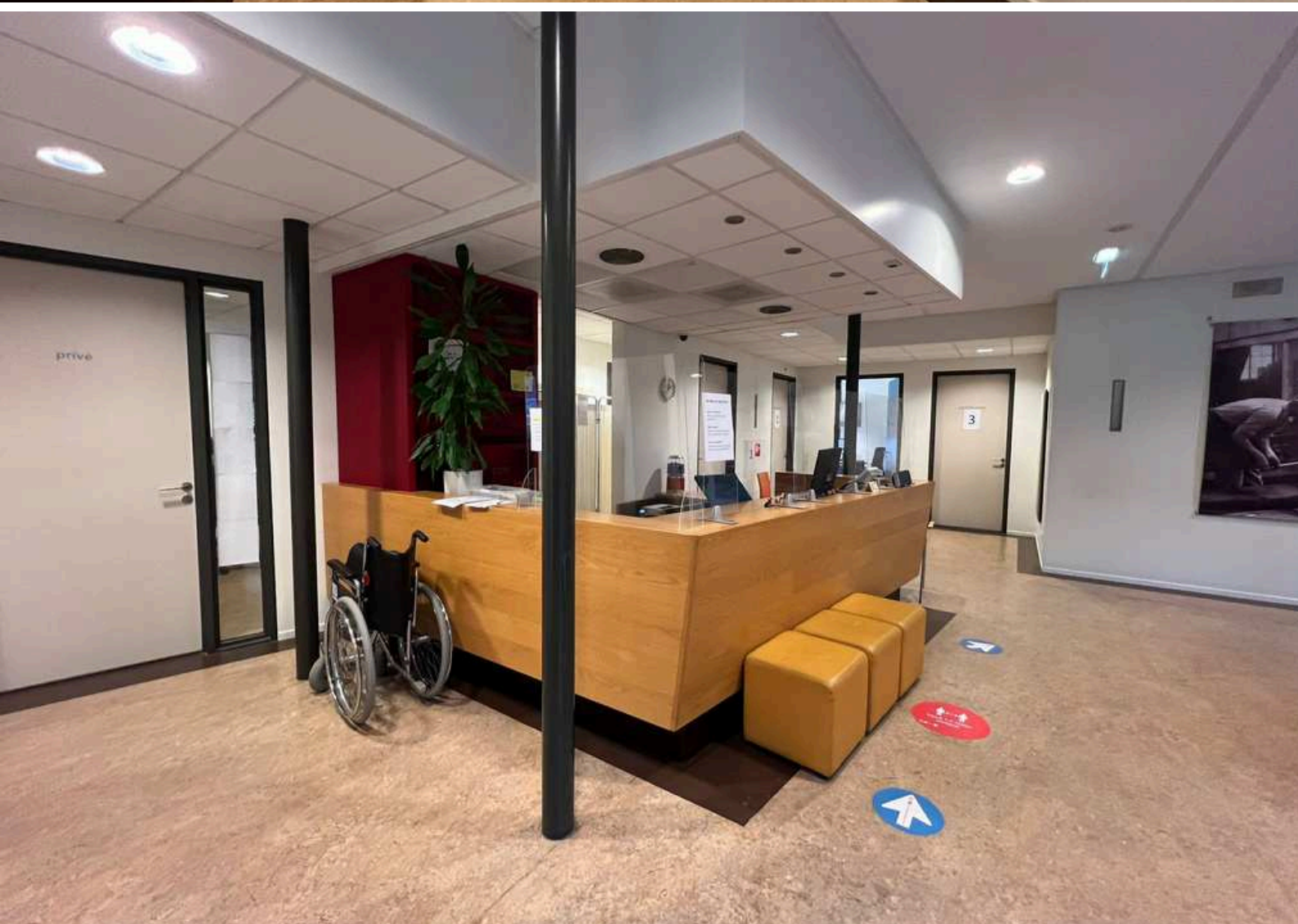




















PLATTEGROND

BEGANE GROND



Vlijerberg-Zuid 18, Bergen op Zoom
BEGANE GROND

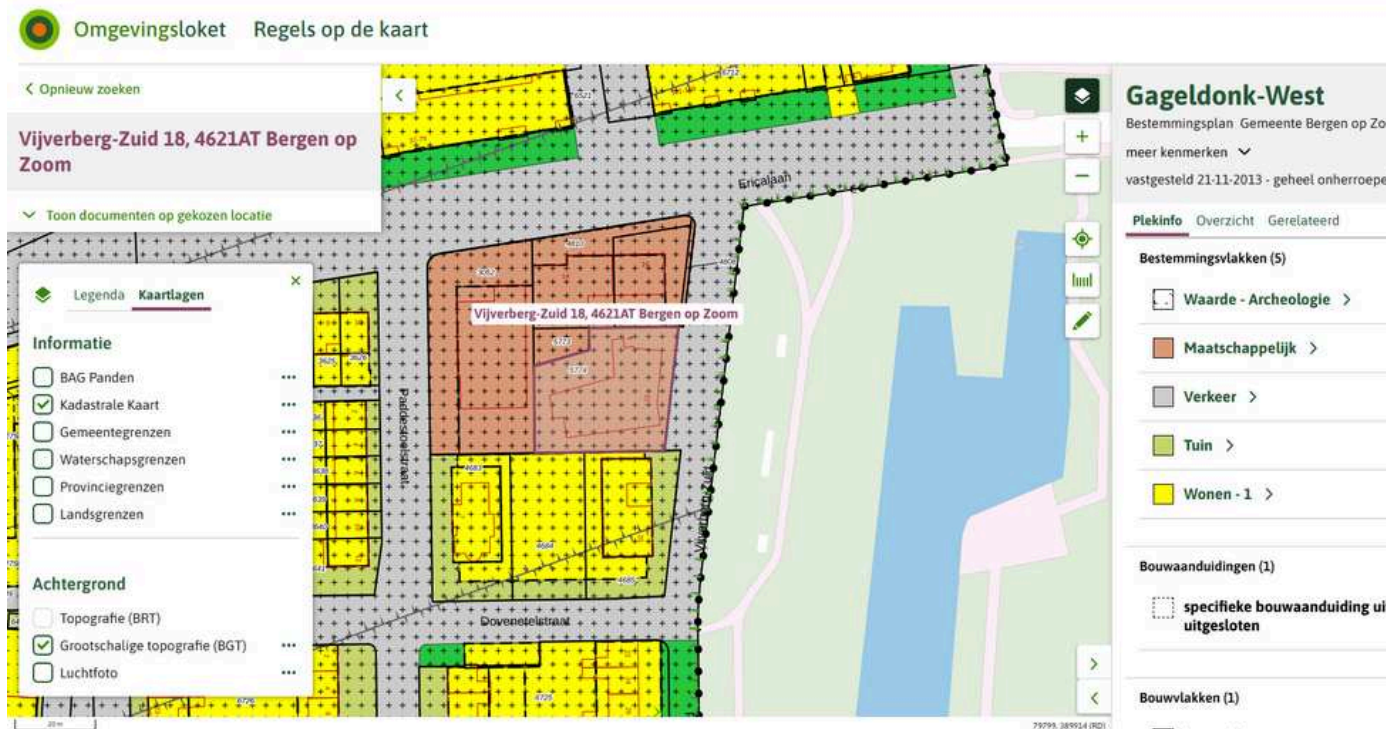
BESTEMMING

Volgens het Omgevingsloket

Maatschappelijk Bestemmingsomschrijving

De voor 'Maatschappelijk' aangewezen gronden zijn bestemd voor:

1. maatschappelijke voorzieningen gericht op gezondheidszorg, jeugd- en kinderopvang, volksgezondheid, zorg en welzijn en daarmee gelijk te stellen sectoren;
2. bij deze bestemming behorende voorzieningen zoals ontsluitingswegen, parkeervoorzieningen, groenvoorzieningen en waterhuishoudkundige voorzieningen.



KAART BAGVIEWER



**HET LIJKT ONS DUS OVERDUIDELIJK
DAT DIT MAATSCHAPPELIJKE
BEDRIJFSOBJECT EEN BEZICHTIGING
WAARD IS! ZIEN IS GELOVEN DUS
DRUK OP DE KNOP EN NEEM CONTACT
MET ONS OP.**

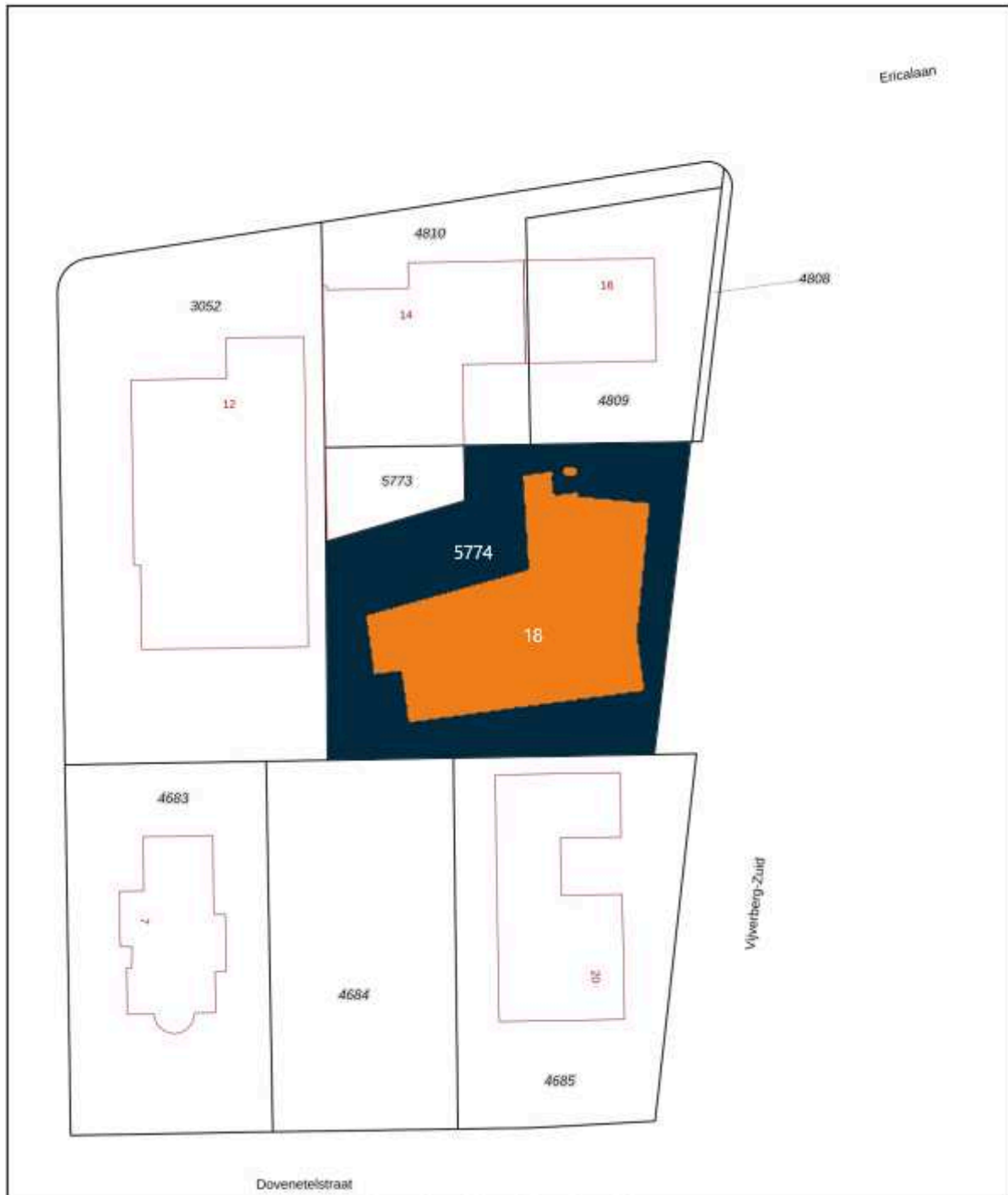


Het meetwerk is gebaseerd op de NEN2580. De Meetinstructie is bedoeld om een meer eenduidige manier van meten toe te passen voor het geven van een indicatie van de gebruiksoppervlakte. De Meetinstructie sluit verschillen in meetuitkomsten niet volledig uit, door bijvoorbeeld interpretatieverschillen, afrondingen of beperkingen bij het uitvoeren van de meting.

ALGEMEEN

Bezichtiging uitsluitend via ons kantoor. Deze informatie is geheel vrijblijvend, uitsluitend voor geadresseerde bestemd en niet bedoeld als aanbod. Ten aanzien van de juistheid van de vermelde informatie kan door makelaarskantoor Buuron & Kuipers Makelaars Taxateurs B.V. geen aansprakelijkheid worden aanvaard, noch kan aan de vermelde informatie enig recht worden ontleend.

KADASTRALE KAAART



12345 21	Deze kaart is noordgericht Perceelnummer Huisnummer	Schaal 1: 500	
	Vastgestelde kadastrale grens	Kadastrale gemeente Bergen op Zoom	
	Voorlopige kadastrale grens	Sectie D	
	Administratieve kadastrale grens	Perceel 5774	
	Bebouwing		

Voor een eensluidend uittreksel, gelovend op 14 november 2024
De bewaarder van het kadaster en de openbare registers

Aan dit uittreksel kunnen geen betrouwbare maten worden ontleend.
De Dienst voor het kadaster en de openbare registers behoudt zich de intellectuele eigendomsrechten voor, waaronder het auteursrecht en het databankrecht.



ROBBIE KUIPERS
PARTNER

085 020 13 90
0636295397
robbie@buuron-kuipers.nl

JOYCE DE GROOT
K-RMT MAKELAAR

085 020 13 90
0636501774
joyce@buuron-kuipers.nl



BLAUWSTRAAT 64 - STEENBERGEN

MEER WETEN?

Wij beantwoorden graag alle vragen!



BUURON & KUIPERS

makelaars

Buuron & Kuipers Makelaars is een jong en fris makelaarskantoor met wortels die natuurlijk wel goed diep in de grond zitten. In de loop der jaren is ons kantoor uitgegroeid tot één van de grotere spelers in met name West-Brabant en het eiland Tholen.

We don't have dreams, we have goals! Klinkt best tof en is zeker passend, maar wel gecombineerd met: "Wij zeggen wat wij doen en wij doen wat wij zeggen"

Wij werken in de volgende segmenten:

- Verkoop / verhuur woningen
- Aankoop woningen
- Verhuur en verkoop van bedrijfsmatig vastgoed
- Verkoop / Aankoop Vastgoedbeleggingen
- Vastgoedbeheer asset management



TELEFOONNUMMER
085 020 13 90



E-MAILADRES
INFO@BUURON-KUIPERS.NL



WEBSITE
WWW.BUURON-KUIPERS.NL



INSTAGRAM
@BUURONKUIPERS



FACEBOOK
BUURON & KUIPERS MAKELAARS



LINKEDIN
BUURON & KUIPERS MAKELAARS



Nieuwbouw store

Wouwsestraat 17
4611 PK
Bergen op Zoom



Blauwstraat 64
4651 GD
Steenbergen