

Te huur

Kantoorruimte, Maatschappelijk, Dienstverlening

Amsterdamse Veerkade 52 -72
te 's-Gravenhage



- Uitstralingsmogelijkheid
- Rand centrumlocatie
- Prima zichtlocatie
- Units vanaf 236 m² beschikbaar
- Moderne uitstraling
- Parkeergarage in naastgelegen pand



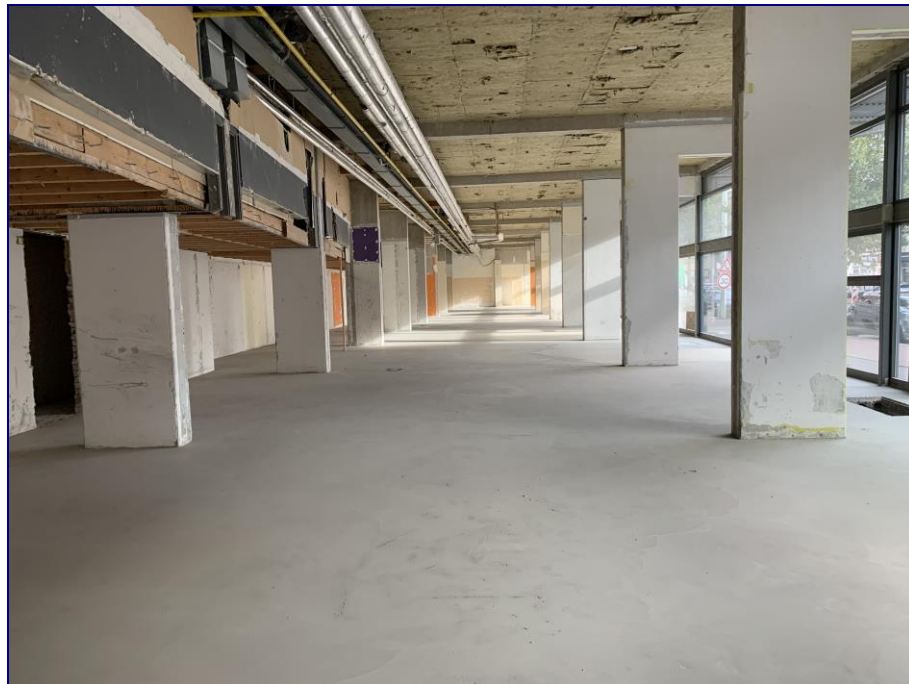
Amsterdamse Veerkade 52 -72 te 's-Gravenhage

- Algemeen:** De onderhavige ruimte betreft een zeer multifunctionele bedrijfs-/praktijkruimte, gelegen op de begane grond van een wooncomplex aan de Amsterdamse Veerkade 52-72 te Den Haag.
- Locatie:** De Amsterdamse Veerkade is gelegen in het centrum van Den Haag, aan de rand van het buurtschap Zuidwal en loopt tussen het Spui en de Stille Veerkade. De overgang van beide straten is de Wagenstraat. Over het Spui rijden diverse tramlijnen. Aan het Spui zijn o.a. gevestigd: het Filmhuis Den Haag en het Theater aan het Spui.
- Bereikbaarheid:** De bereikbaarheid met het openbaar vervoer is uitstekend; zowel over het Spui als over de nabij gelegen Grote Marktstraat lopen diverse tram- en buslijnen, waardoor Station Den Haag Centraal en Station Den Haag HS rechtstreeks te bereiken zijn.
- Binnen 10-20 minuten zijn beide stations op loopafstand te bereiken.
- Ook de bereikbaarheid met de auto is prima. Vanaf de Utrechtse Baan, die toegang geeft tot de Rijkswegen A12 en A4 is de locatie direct bereikbaar via het Prins Bernard viaduct.
- Vloeroppervlakte:** De totale oppervlakte van de ruimte bedraagt ca. 855 m² vvo (eventueel in deelunits te huren). De thans nog aanwezige entresol zal indien gewenst door verhuurder worden verwijderd.
- DEELVERHUUR IS BESPREEKBAAR**
Deelverhuur is mogelijk in units vanaf 236 m².
- Variant 1 (zie plattegrondtekening):
- Unit 1: ca. 301 m² vvo
 - Unit 2: ca. 236 m² vvo
 - Unit 3: ca. 310 m² vvo
- Variant 2 (zie plattegrondtekening):
- Unit 1: ca. 461 m² vvo
 - Unit 2: ca. 390 m² vvo
- Indeling:** De ruimte omvat thans één grote oppervlakte. In de gevel bevinden zich 3 toegangsdeuren en 1 tourniquet deur. De ruimte kan opgedeeld worden in deelunits.
- Opleveringsniveau:** De ruimte wordt in de huidige staat opgeleverd, echter als het ware casco. De thans aanwezige toiletruimten blijven gehandhaafd. Verhuurder draagt zorg voor het egaliseren van de vloer.
- Parkeren:** Er bevinden zich mogelijkheden voor (betaald) parkeren op de openbare weg. In de directe omgeving zijn tevens diverse parkeergarages gelegen.

Amsterdamse Veerkade 52 -72 te 's-Gravenhage

Bestemming:	Kantoorruimte, Maatschappelijk, dienstverlening. Informatie inzake gebruiksmogelijkheden en voorschriften is te verkrijgen via ons kantoor, bij de gemeente of via de website van ruimtelijke plannen.
Huurprijs:	€ 9.000,- per maand te vermeerderen met de geldende BTW.
BTW:	Uitgangspunt is een met BTW belaste huurprijs. Indien een huurder niet voldoet aan de voor belaste verhuur gestelde criteria zal de huurprijs zodanig worden verhoogd dat het voor verhuurder ontstane financiële nadeel volledig wordt gecompenseerd.
Servicekosten:	Ten behoeve van een rioolverzekering is huurder servicekosten verschuldigd. Bij verhuur van het geheel, zijnde ca. 855 m ² , dient huurder voor eigen rekening en risico contracten met nutsbedrijven af te sluiten voor de levering en het verbruik van warmte, water en elektra. Huurder dient zelf zorg te dragen voor de aansluiting op de stadsverwarming. In het geval van deelverhuur zullen er tussenmeters voor het verbruik van elektra en water worden geplaatst en zal er een nader te bepalen bedrag voorschot servicekosten van toepassing zijn. De servicekosten zijn als voorschot bij vooruitbetaling verschuldigd, op basis van jaarlijkse nacalculatie.
Huurtermijn:	Huurperiode van 5 jaar gevolgd door verlengingstermijnen van telkens 5 jaar. Kortere huurtermijnen zijn bespreekbaar.
Opzegtermijn:	12 maanden.
Huurbetaling:	De totale betalingsverplichting dient per maand vooruit te worden voldaan.
Zekerheidstelling:	Een bankgarantie ter grootte van drie maanden huur en servicekosten te vermeerderen met de geldende BTW.
Huurindexatie:	De huurprijs zal jaarlijks, voor het eerst 1 jaar na de huuringangsdatum, worden verhoogd op basis van de consumentenprijsindex (CPI) zoals wordt gepubliceerd door het Centraal Bureau voor de Statistiek (CBS).
Huurovereenkomst:	De huurovereenkomst zal zijn gebaseerd op het model zoals is vastgesteld door de Raad voor Onroerende Zaken (ROZ) 2015, inclusief de algemene bepalingen.
Aanvaarding:	In overleg.
Bijzonderheden:	Huurder dient zelf zorg te dragen voor een aansluiting op de stadsverwarming.

Foto('s)



Foto('s)



Foto('s)



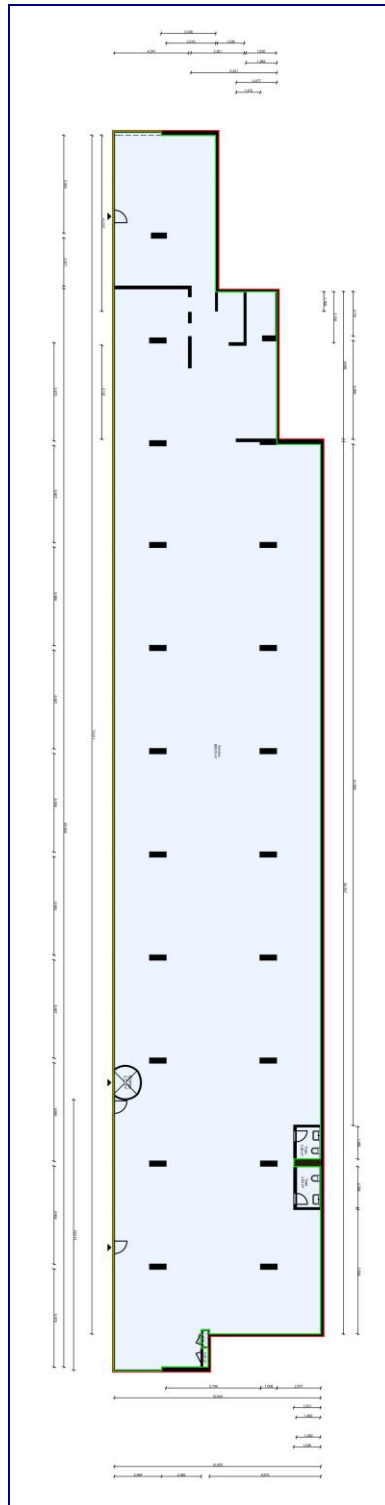
Foto('s)



Foto('s)

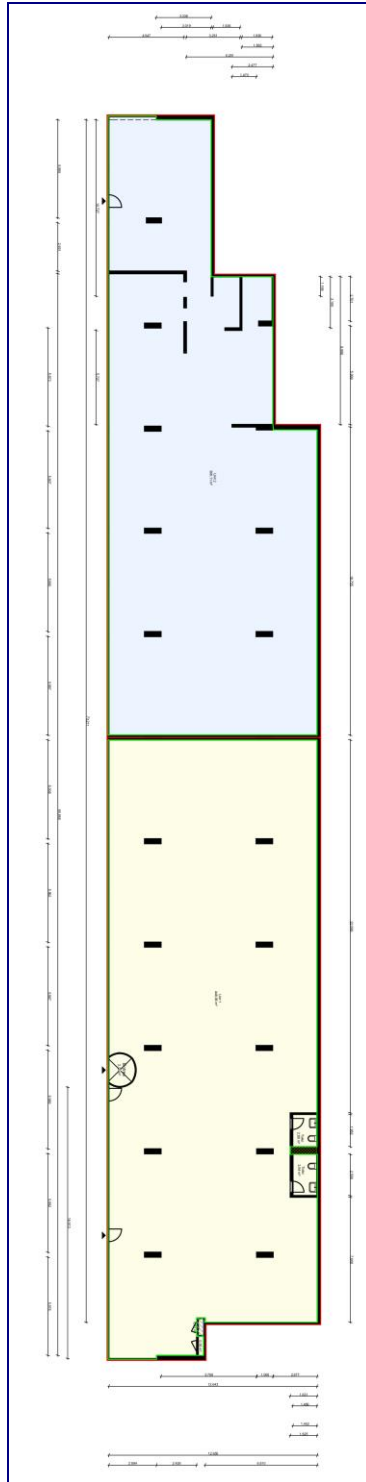


Plattegrond(en)



1 volledige ruimte (855 m² vvo)

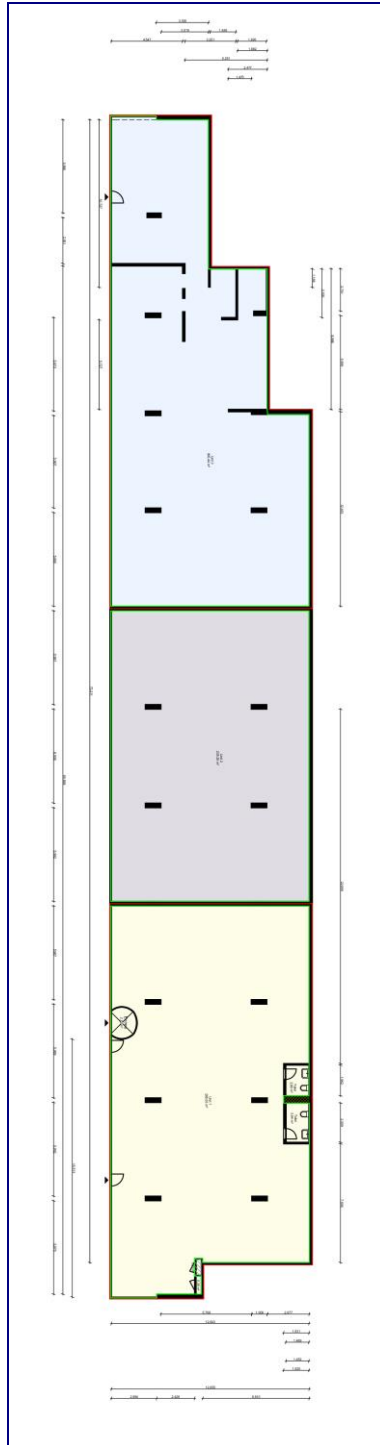
Plattegrond(en)



Alternatief 2 units (461 m² vvo en 390 m² vvo)

Deze informatie is geheel vrijblijvend en uitsluitend voor geadresseerde bestemd. Alle gegevens zijn door ons met zorg samengesteld. Ten aanzien van de juistheid ervan kunnen wij echter geen aansprakelijkheid aanvaarden. Deze informatie is slechts een uitnodiging om in onderhandeling te treden.

Plattegrond(en)



Alternatief 3 units (301 m² vvo, 236 m² vvo en 310 m² vvo)

Locatie



Informatie gemeente

Werken in 's-Gravenhage

Den Haag is met zijn 500.000 inwoners de tweede grootste stad van Nederland. De hoofdstad van Zuid-Holland is onderdeel van stadsgewest Haaglanden. In Den Haag zijn onder andere het parlement en de regering gevestigd en tevens een groot aantal ambassades, ministeries en internationale organisaties op gebied van vrede en recht. Deze zijn veelal geconcentreerd in de 'Internationale zone' rond de President Kennedylaan.

Op dit moment staat Den Haag bekend als een groene stad. Met de ligging aan zee heeft Den Haag een mooi duinlandschap en de beschikking over de haven van Scheveningen. Daarnaast kent Den Haag ook een aantal parken en bossen. De parkachtige straten Lange Voorhout, Korte Vijverberg en de Hofvijver dragen bij aan de groene indruk van Den Haag. Den Haag is ook nog eens erg goed te bereiken. Het heeft met twee centraal gelegen NS-stations een goede bereikbaarheid met de trein. De ligging tussen Schiphol en Rotterdam-The Hague Airport maakt Den Haag een aanmerkelijke vestigingsplaats. Verder is Den Haag omringd door diverse snelwegen en sluit het daarmee goed aan op het landelijke snelwegennetwerk.

Den Haag profileert zich als internationale stad van Recht & Vrede en steeds meer als studentenstad. Naast de als maar groeiende Haagse Hogeschool kent de stad nog een aantal hogescholen en staat de stad bekend om het beschikbare kunstonderwijs. De stad kent momenteel nog geen universiteit. Den Haag kent ook absoluut de gezelligheid van een studentenstad. Zomers zitten de terrasjes op het Plein en op de Grote Markt helemaal vol en zijn de winkelstraten druk bezocht.

Den Haag kent een tweetal grote bedrijventerreinen, de Binckhorst en het bedrijventerrein Zichtenburg Kerketuinen Dekkershoek (ZKD). Kantoren zijn veelal gevestigd rondom het Centraal Station en in het Beatrixkwartier naast de Utrechtsebaan. Dit gebied is aan de ene zijde gemarkeerd door het Paleis van Justitie en aan de andere zijde door het kantoor van Nationale Nederlanden. Het gebied dankt zijn succes aan de goede bereikbaarheid met de [Randstadrail](#), herkenbaar aan de futuristische 'netkous', die in dit gebied stopt en de NS-stations Den Haag CS en station Laan van NOI op loopafstand. Werken, wonen en ontspanning komen in het Beatrixkwartier samen. Het gebied kenmerkt zich aan de statige klassieke kantoren afgewisseld met functionele nieuwbouw die geschikt zijn voor het nieuwe werken. Verder is het gebied van alle gemakken voorzien zoals crèches, een fitnessclub, vergaderfaciliteiten, een stomerij, een 4 sterren hotel en diverse restaurants.

Contactgegevens

**Nadere informatie
en/of bezichtiging:**

MVGM Match

Bezoekadres:
De Bruyn Kopsstraat 9k
2288 EC Rijswijk

Correspondentieadres:
Postbus 9444
4801 LK Breda

T 088-432 43 20
E match@mvgm.nl
I www.mvgmbedrijfsmakelaars.nl
F <https://facebook.com/mvgmbedrijfsmakelaars>

Profiel MVGM

MVGM is een toonaangevende autoriteit in de vastgoedsector, de grootste vastgoedbeheerder van Nederland en een van de grootste vastgoedbeheerders in Europa. MVGM heeft gespecialiseerde vastgoedmanagementteams met meer dan 1.500 medewerkers in negen landen in Europa. Het bedrijf combineert kennis en expertise en biedt zijn klanten volledig geïntegreerde diensten met internationale ervaring en lokale marktkennis. MVGM levert vastgoedbeheerdiensten voor meer dan 700 klanten, 3.000 objecten met meer dan 18 miljoen vierkante meter. MVGM werkt voor nationale en internationale beleggers, banken en financiers, woningbouwverenigingen, ondernemers en verzekeringsmaatschappijen.

MVGM Bedrijfsmakelaars behoort al jaren tot de top van de vastgoedsector in Nederland en combineert een sterk landelijk netwerk met zeer uitgebreide kennis van zowel de lokale als regionale vastgoedmarkt. Hierdoor is MVGM Bedrijfsmakelaars uitstekend op de hoogte waar vraag en aanbod zich bevinden. In een markt die continue verandert zorgt MVGM Bedrijfsmakelaars met haar kennis, inzichten en marktinformatie voor het beste resultaat voor haar opdrachtgevers.

MVGM Vastgoedtaxaties mag zich rekenen tot de meest toonaangevende spelers op de Nederlandse vastgoedmarkt. MVGM Vastgoedtaxaties verzorgt voor uiteenlopende opdrachtgevers een grote verscheidenheid aan taxaties van kantoren, winkels, bedrijfsruimten of bijzondere objecten, leeg of in gebruik. MVGM Vastgoedtaxaties werkt voor de meeste institutionele beleggers, de banken en financiers, voor woningcorporaties, ondernemers, DGA's, maar ook voor verzekeringsmaatschappijen, overheden en overheidsinstanties.

MVGM is officieel geregistreerd onder de RICS Regulation en mag hiermee de aanduiding "regulated bij RICS" voeren. De titel "regulated bij RICS" is sinds november 2010 geïntroduceerd in Europa en vertegenwoordigt de hoogste integriteitstandaarden van bedrijfsvoering in de vastgoedbranche. RICS is een internationale belangenorganisatie voor Chartered Surveyors. Deze Chartered Surveyors zijn professionals die binnen de verschillende vakgebieden van het vastgoed werkzaam zijn. De kracht van de Vereniging is de internationale erkenning van de titel MRICS en FRICS en staat borg voor integriteit en professionaliteit. Door zich te verbinden aan RICS en de daarbij behorende "Rules of Conduct" voldoet MVGM aan het hoogste vakinhoudelijke niveau gekoppeld aan heldere normen en waarden op het gebied van ethische bedrijfsvoering.

Vestigingenoverzicht

Amersfoort:

Van Asch van Wijckstraat 55
3811 LP Amersfoort
T 088-432 49 25
E bedrijfsmakelaars.amersfoort@mvgm.nl

Arnhem:

Mr. B.M. Teldersstraat 7
6842 CT Arnhem
T 088-432 42 52
E bedrijfsmakelaars.arnhem@mvgm.nl

Den Haag:

De Bruyn Kopsstraat 9K
2288 EC Rijswijk
T 088-432 45 45
E bedrijfsmakelaars.denhaag@mvgm.nl

Groningen:

Eemsgolaan 5
9727 DW Groningen
T 088-432 48 90
E bedrijfsmakelaars.groningen@mvgm.nl

Rotterdam:

Bahialaan 200
3065 WC Rotterdam
T 088-432 45 45
E bedrijfsmakelaars.rotterdam@mvgm.nl

Zwolle:

Burgemeester Roelenweg 22
8021 EW Zwolle
T 088-432 49 25
E bedrijfsmakelaars.zwolle@mvgm.nl

Amsterdam:

Naritaweg 211
1043 CB Amsterdam
T 088-432 44 40
E bedrijfsmakelaars.amsterdam@mvgm.nl

Breda:

Bijster 45-47
4817 HZ Breda
T 088-432 46 85
E bedrijfsmakelaars.breda@mvgm.nl

Eindhoven:

Mahatma Gandhilaan 6
5653 ML Eindhoven
T 088-432 47 60
E bedrijfsmakelaars.eindhoven@mvgm.nl

Maastricht:

Wim Duisenbergplantsoen 51
6221 SE Maastricht
T 088-432 49 10
E bedrijfsmakelaars.maastricht@mvgm.nl

Utrecht:

Euclideslaan 201
3584 BS Utrecht
T 088-432 49 25
E bedrijfsmakelaars.utrecht@mvgm.nl