



AssetPlus

De Huesmolen 223-225

1625 HW HOORN

TE HUUR





Nieuwbouw praktijk of winkelruimte in Winkelcentrum De Huesmolen

Met trots presenteren wij deze praktijk of winkelruimte gelegen aan de entreezijde van Winkelcentrum Huesmolen. Het gehele complex is gebouwd op de locatie van het voormalige postkantoor. De 507 m² biedt ruimte aan maximaal 253 m² winkelruimte. Ook kan de gehele ruimte als praktijkruimte verhuurd worden. De ruimtes hebben een maatschappelijke bestemming en kunnen daarom gebruikt worden voor bijvoorbeeld een huisartsenpraktijk, tandartsenpraktijk of gezondheidscentrum.

Nieuwbouw



De modern vormgegeven winkelruimte van kenmerkt zich door de zeer ruime frontbreedte, hoge plafonds en open structuur en lichtinval. Zie ook bijgevoegde plattegrond met een alternatieve indeling waardoor twee kleinere winkelruimten ontstaan.

Alle ruimten worden in de huidige casco staat opgeleverd. Het gehele complex wordt duurzaam verwarmd middels een WKO installatie (warmte en koude opslag in de bodem). Hiervoor dient huurder een contract af te sluiten bij Baetland Duurzaam. De ruimten zullen minimaal Energielabel A krijgen.

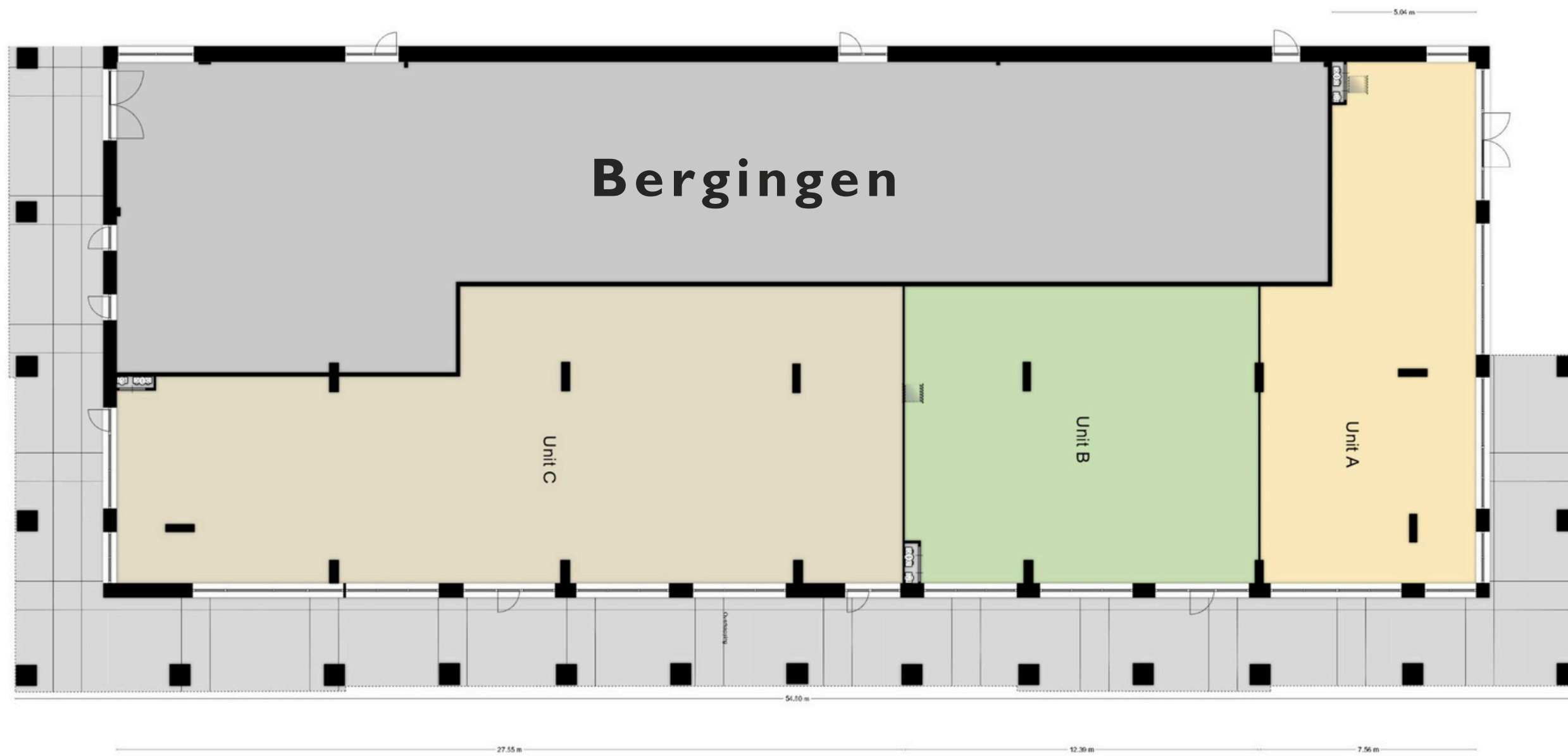


Winkelcentrum De Huesmolen

Meer dan 40 winkels waaronder een Albert Heijn supermarkt, een Lidl en vele andere landelijke ketens aangevuld met lokale winkeliers, restaurants, etc...

De parkeervoorzieningen zijn gratis.

Mogelijke indeling



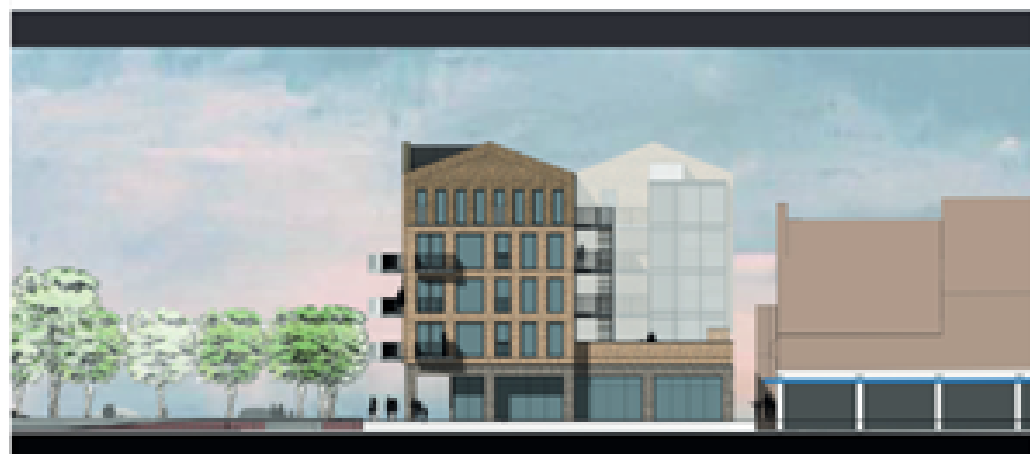
VOORZIJD - ZUID



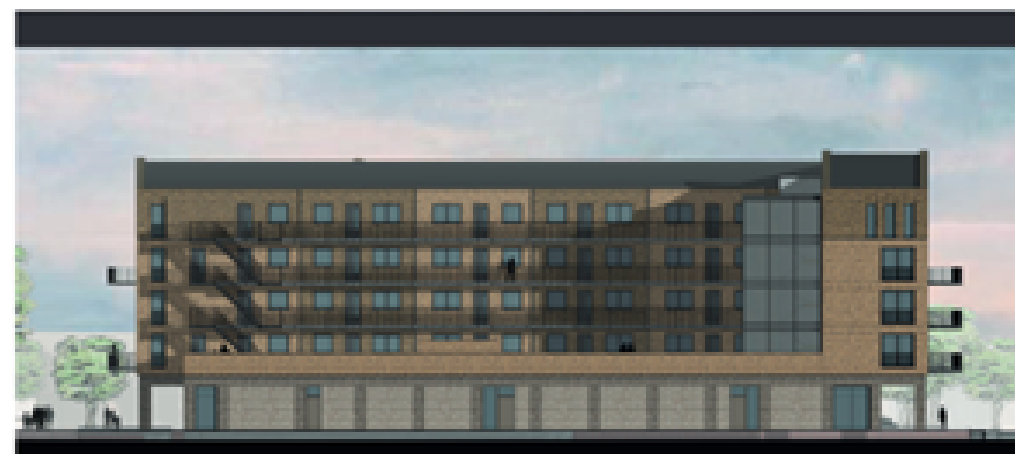
ZIJZIJDE - WEST



ZIJZIJDE - OOST



ACHTERZIJDE - NOORD



Interesse?

Bent u op zoek naar een nieuwe locatie om te ondernemen? Aarzel dan niet en neem vandaag nog contact met ons op voor meer informatie over deze unieke vestigingskansen in Winkelcentrum De Huesmolen.

Verhuurcondities

Totaal 507 m² praktijk of winkelruimte

- * Huurprijs: € 180,- per m² per jaar exclusief btw.
- * Ingangsdatum: In overleg
- * Huurtermijn: 5 jaar
- * Huur wordt jaarlijks geïndexeerd conform Consumenten Prijs Index (CPI)
- * Opleveringsniveau: Casco
- * Zekerheidsstelling ter grootte van 3 maanden huur
- * Huurder is verplicht tot afnemen warmte van WKO installatie Baetland Duurzaam.
- * Huurder is zelf verantwoordelijk voor afsluiten water en elektra bij de nutsbedrijven.

Heeft u twijfels over het toestaan van uw bedrijfsvoering, dan adviseren wij u contact op te nemen met de gemeente Hoorn. Zie ook omgevingswet.overheid.nl

ASSET+ VERKLAART DAT:

De gegevens en details vertegenwoordigen slechts een algemene beschrijving, die als leidraad moet dienen voor potentiële huurders en mag niet worden beschouwd als een aanbieding of contract, of een deel daarvan. Alle beschrijvingen, afmetingen, verwijzingen naar de bouwkundige staat, vergunningen die nodig zijn voor bezit of gebruik en alle andere gegevens en bijzonderheden zijn te goeder trouw verstrekt. Potentiële huurders mogen echter niet vertrouwen op de juistheid daarvan, maar moeten zelf de juistheid van de informatie bevestigen. Geen enkele medewerker van Asset+ heeft de bevoegdheid om met betrekking tot deze verhuurtransactie een verklaring af te leggen of een garantie af te geven die bindend is voor Asset+, haar opdrachtgever of de eigenaar.



ROLAND LEURS
roland@assetplus.nl
[+31 6 14590150](tel:+31614590150)



ERNST FRESE
ernst@assetplus.nl
[+31 6 51497029](tel:+31651497029)



JOHAN BOT
johan@assetplus.nl
[+31 6 13102084](tel:+31613102084)



JOOST BOTMAN
joost@assetplus.nl
[+31 6 13542075](tel:+31613542075)



AssetPlus

info@assetplus.nl

[\(072\) 201 01 54](tel:(072) 201 01 54)